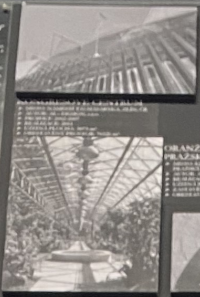
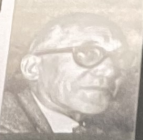


Le Corbusier



EVA JIRIČNÁ

BIOGRAFIJE
Eva Jirčná, narozená 19. srpna 1924 v Praze, je architektka a sochařka. Studovala na Vysoké škole uměleckopédagogické v Praze a na Vysoké škole uměleckopédagogické v Bratislavě. V letech 1945-1948 pracovala v ateliéru prof. J. V. Strojníka. V letech 1948-1950 pracovala v ateliéru prof. J. V. Strojníka. V letech 1950-1952 pracovala v ateliéru prof. J. V. Strojníka. V letech 1952-1954 pracovala v ateliéru prof. J. V. Strojníka. V letech 1954-1956 pracovala v ateliéru prof. J. V. Strojníka. V letech 1956-1958 pracovala v ateliéru prof. J. V. Strojníka. V letech 1958-1960 pracovala v ateliéru prof. J. V. Strojníka. V letech 1960-1962 pracovala v ateliéru prof. J. V. Strojníka. V letech 1962-1964 pracovala v ateliéru prof. J. V. Strojníka. V letech 1964-1966 pracovala v ateliéru prof. J. V. Strojníka. V letech 1966-1968 pracovala v ateliéru prof. J. V. Strojníka. V letech 1968-1970 pracovala v ateliéru prof. J. V. Strojníka. V letech 1970-1972 pracovala v ateliéru prof. J. V. Strojníka. V letech 1972-1974 pracovala v ateliéru prof. J. V. Strojníka. V letech 1974-1976 pracovala v ateliéru prof. J. V. Strojníka. V letech 1976-1978 pracovala v ateliéru prof. J. V. Strojníka. V letech 1978-1980 pracovala v ateliéru prof. J. V. Strojníka. V letech 1980-1982 pracovala v ateliéru prof. J. V. Strojníka. V letech 1982-1984 pracovala v ateliéru prof. J. V. Strojníka. V letech 1984-1986 pracovala v ateliéru prof. J. V. Strojníka. V letech 1986-1988 pracovala v ateliéru prof. J. V. Strojníka. V letech 1988-1990 pracovala v ateliéru prof. J. V. Strojníka. V letech 1990-1992 pracovala v ateliéru prof. J. V. Strojníka. V letech 1992-1994 pracovala v ateliéru prof. J. V. Strojníka. V letech 1994-1996 pracovala v ateliéru prof. J. V. Strojníka. V letech 1996-1998 pracovala v ateliéru prof. J. V. Strojníka. V letech 1998-2000 pracovala v ateliéru prof. J. V. Strojníka. V letech 2000-2002 pracovala v ateliéru prof. J. V. Strojníka. V letech 2002-2004 pracovala v ateliéru prof. J. V. Strojníka. V letech 2004-2006 pracovala v ateliéru prof. J. V. Strojníka. V letech 2006-2008 pracovala v ateliéru prof. J. V. Strojníka. V letech 2008-2010 pracovala v ateliéru prof. J. V. Strojníka. V letech 2010-2012 pracovala v ateliéru prof. J. V. Strojníka. V letech 2012-2014 pracovala v ateliéru prof. J. V. Strojníka. V letech 2014-2016 pracovala v ateliéru prof. J. V. Strojníka. V letech 2016-2018 pracovala v ateliéru prof. J. V. Strojníka. V letech 2018-2020 pracovala v ateliéru prof. J. V. Strojníka. V letech 2020-2022 pracovala v ateliéru prof. J. V. Strojníka. V letech 2022-2024 pracovala v ateliéru prof. J. V. Strojníka. V letech 2024-2026 pracovala v ateliéru prof. J. V. Strojníka. V letech 2026-2028 pracovala v ateliéru prof. J. V. Strojníka. V letech 2028-2030 pracovala v ateliéru prof. J. V. Strojníka. V letech 2030-2032 pracovala v ateliéru prof. J. V. Strojníka. V letech 2032-2034 pracovala v ateliéru prof. J. V. Strojníka. V letech 2034-2036 pracovala v ateliéru prof. J. V. Strojníka. V letech 2036-2038 pracovala v ateliéru prof. J. V. Strojníka. V letech 2038-2040 pracovala v ateliéru prof. J. V. Strojníka. V letech 2040-2042 pracovala v ateliéru prof. J. V. Strojníka. V letech 2042-2044 pracovala v ateliéru prof. J. V. Strojníka. V letech 2044-2046 pracovala v ateliéru prof. J. V. Strojníka. V letech 2046-2048 pracovala v ateliéru prof. J. V. Strojníka. V letech 2048-2050 pracovala v ateliéru prof. J. V. Strojníka. V letech 2050-2052 pracovala v ateliéru prof. J. V. Strojníka. V letech 2052-2054 pracovala v ateliéru prof. J. V. Strojníka. V letech 2054-2056 pracovala v ateliéru prof. J. V. Strojníka. V letech 2056-2058 pracovala v ateliéru prof. J. V. Strojníka. V letech 2058-2060 pracovala v ateliéru prof. J. V. Strojníka. V letech 2060-2062 pracovala v ateliéru prof. J. V. Strojníka. V letech 2062-2064 pracovala v ateliéru prof. J. V. Strojníka. V letech 2064-2066 pracovala v ateliéru prof. J. V. Strojníka. V letech 2066-2068 pracovala v ateliéru prof. J. V. Strojníka. V letech 2068-2070 pracovala v ateliéru prof. J. V. Strojníka. V letech 2070-2072 pracovala v ateliéru prof. J. V. Strojníka. V letech 2072-2074 pracovala v ateliéru prof. J. V. Strojníka. V letech 2074-2076 pracovala v ateliéru prof. J. V. Strojníka. V letech 2076-2078 pracovala v ateliéru prof. J. V. Strojníka. V letech 2078-2080 pracovala v ateliéru prof. J. V. Strojníka. V letech 2080-2082 pracovala v ateliéru prof. J. V. Strojníka. V letech 2082-2084 pracovala v ateliéru prof. J. V. Strojníka. V letech 2084-2086 pracovala v ateliéru prof. J. V. Strojníka. V letech 2086-2088 pracovala v ateliéru prof. J. V. Strojníka. V letech 2088-2090 pracovala v ateliéru prof. J. V. Strojníka. V letech 2090-2092 pracovala v ateliéru prof. J. V. Strojníka. V letech 2092-2094 pracovala v ateliéru prof. J. V. Strojníka. V letech 2094-2096 pracovala v ateliéru prof. J. V. Strojníka. V letech 2096-2100 pracovala v ateliéru prof. J. V. Strojníka.



HLEDÁNÍ MOTIVU



DEŠKOVÁ KOMBINACE



KLÍČOVÝ RELIEF



PROSTOROVÁ KOMPOZICE



MARTIN HONČÁK

Architektonické kompozice
semestr 2021/22
Journý, Boříková



FAKULTA
STAVEBNÍ
ČVUT V PRAZE

KATEŘINA KOPECKÁ

ATELIER ARCHITEKTONICKÉ KOMPOZICE
4+5 ZIMNÍ SEMESTR 2021/2022
ATELIER POŠMOURNÝ, BOŘÍKOVÁ





PROSTOROVÁ KOMPOZICE

KARL V. BETHGE
ARCHITEKTONICKÉ KOMPOZICE
4. S. ZIMNÍ SEMESTR 2021/2022
ATELIER POSMOURNÝ, BORŮKOVÁ



PROSTOROVÁ KOMPOZICE

PROSTOROVÁ KOMPOZICE

prohazuje... Vypne s korigací dle
kompaktního, projekt povinné na webost
mřížky a pohazuje dle.

„Nikdy nevíte, co uděláte příště, jako
cizinec píše a kam se chce dostat. Na
závěr každého projektu sevíte síc.“



HONČÁK

architektonické kompozice
5. zimní semestr 2021/22
Jiří Pošmourný, Bořiková

JAK
ATELIER
ARCHITECTURE
POŠMOURNÝ

VISOKÝ DĚLÍČEK

"Již se počíná objevovat v architektuře post- modernismus. Tehle lidé se snaží o jakýsi kompromis mezi výrazem a funkcí, ale zároveň se snaží o jakýsi nový způsob, jak se vyjádřit."

... a v této době, která byla v časech, kdy se začínala proměňovat...

PROSTOROVÁ KOMPOZICE

