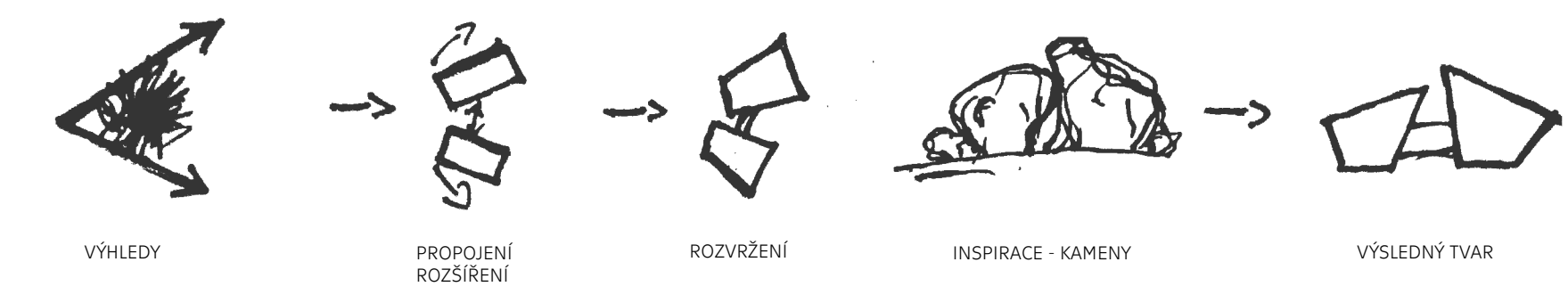




TURISTICKÉ UBYTOVÁNÍ V BEDŘICHOVĚ

HORNÍ STANICE VLEKU KLINDERA, BEDŘICOV, JIZERSKÉ HORY
ATELIÉR BOHATÝ - LAJDA

PAVEL HORÁČEK
ATZ 2
FSV ČVUT A+S
ZS 2021/2022



SITUACE ŠIRŠÍCH VZTAHŮ M 1:4000

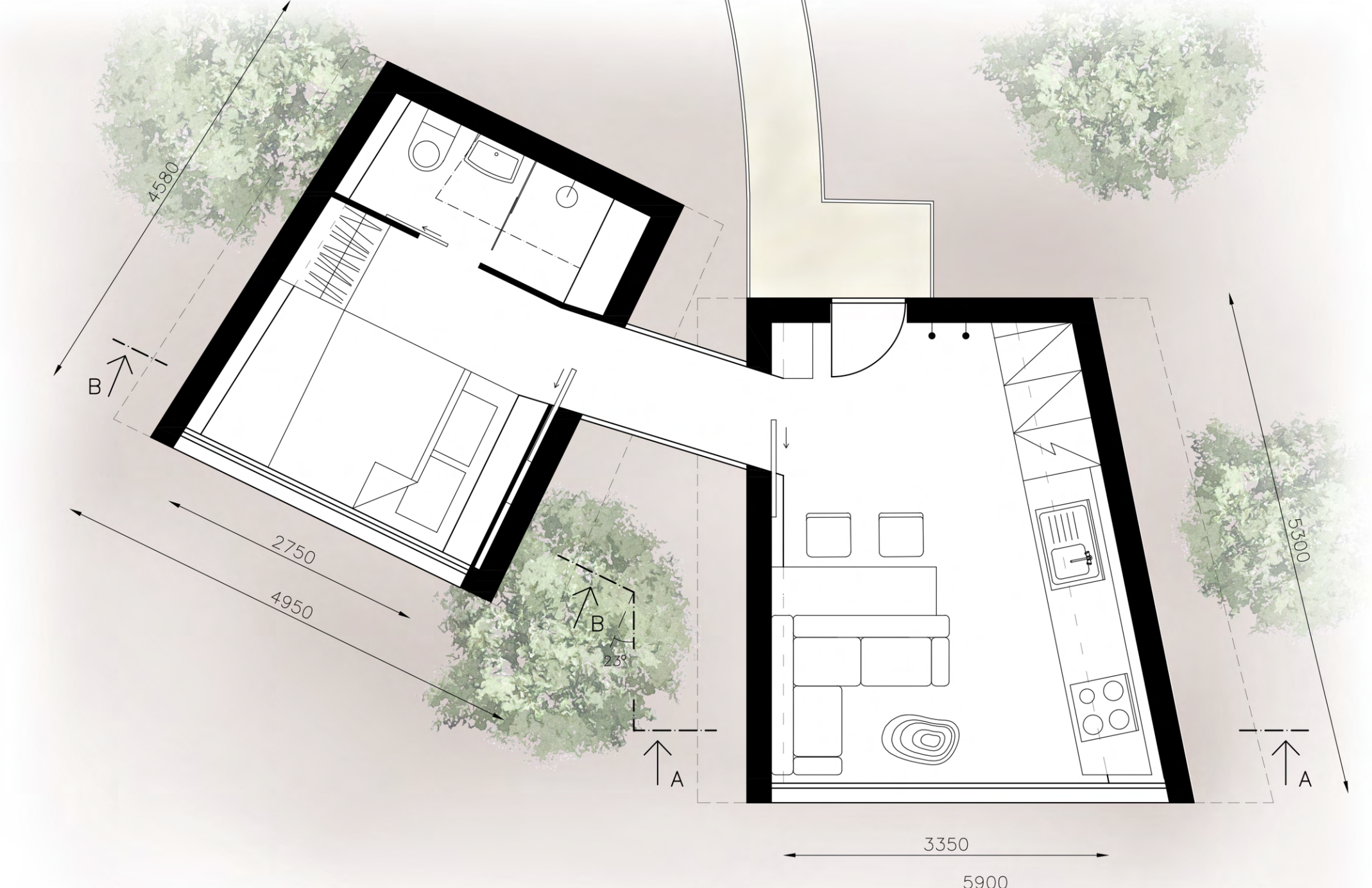


Jedná se o návrh čtyř staveb, sloužících pro rekreační ubytování v přírodě, nacházející se v zalesněné oblasti v Jizerských horách, kousek od horní stanice vleku Klindera v Bedřichově. Cílem projektu bylo navrhnout menší sezónní objekt pro krátkodobou rekreaci. Bylo myšleno na šetřnost k přírodě, pomocí založení na zemních vrtech a vyzdvížení nad úroveň terénu. Mnou navržený objekt nabízí návštěvníkům co největší propojení s přírodou pomocí velkoplošného zasklení, které zároveň poskytuje dostatek světla. Celý návrh je rozdělen do dvou částí propojených skleněným průchoodem. Jedné spací s koupelnou a druhé denní, pobytové. Tyto buňky je možno samostatně demontovat a snadno dopravit na místo. Konceptem je rozštěpení buněk kolem stromu a umožnit tak z každé jedinečný výhled. Z obytné části je velkolepý výhled do údolí Bedřichova a spací část je orientována na východ, pro ranní sluneční paprsky. Inspiraci pro tvarové řešení objektu jsem našel v kamenech zasazených v přírodě. Stavba tak lépe zapadne do rázu krajiny. S okolními objekty a cestou je návrh propojen dřevěnými lávkami, které se proplétají mezi stromy.

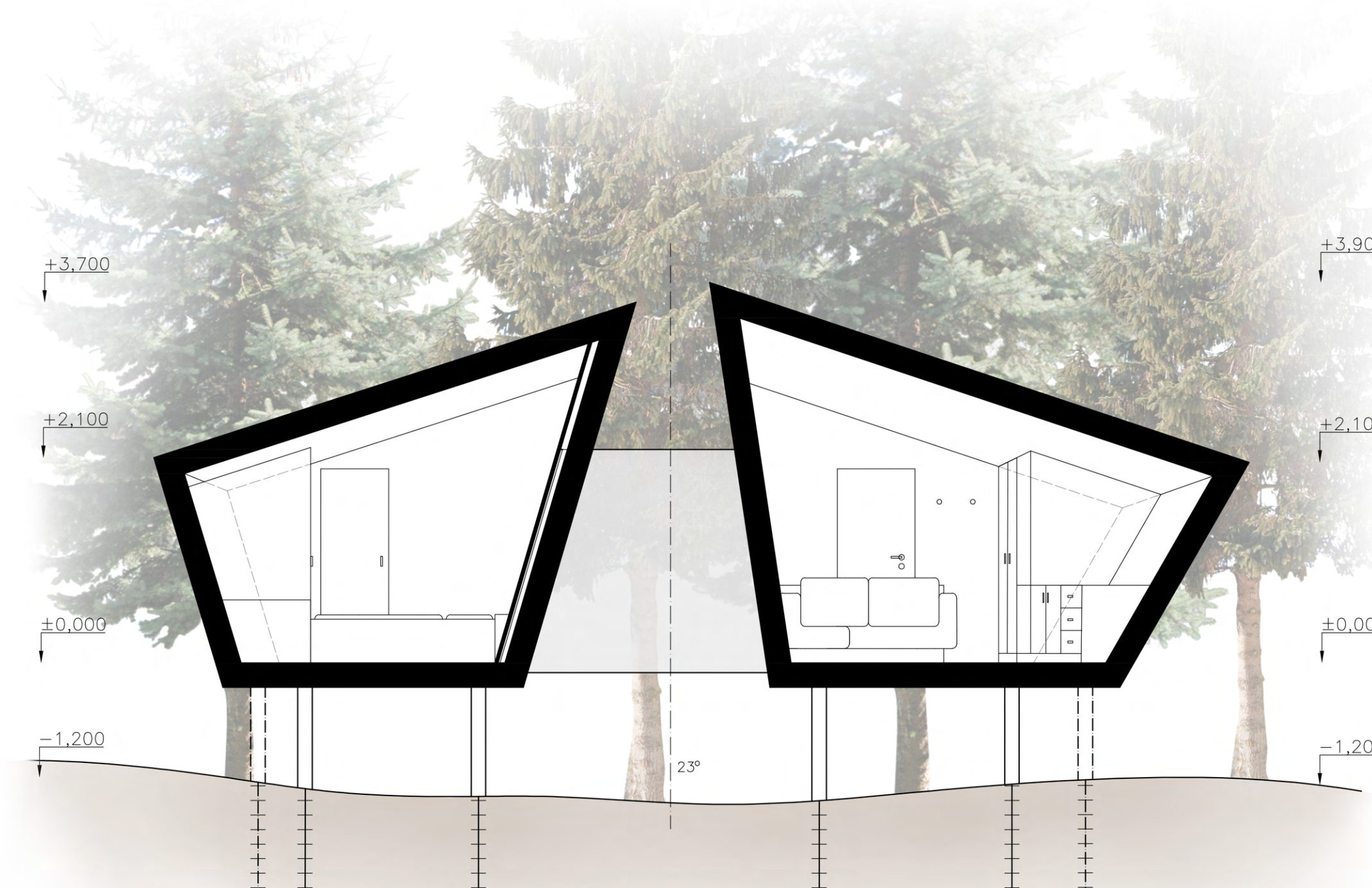
SITUACE M 1:500



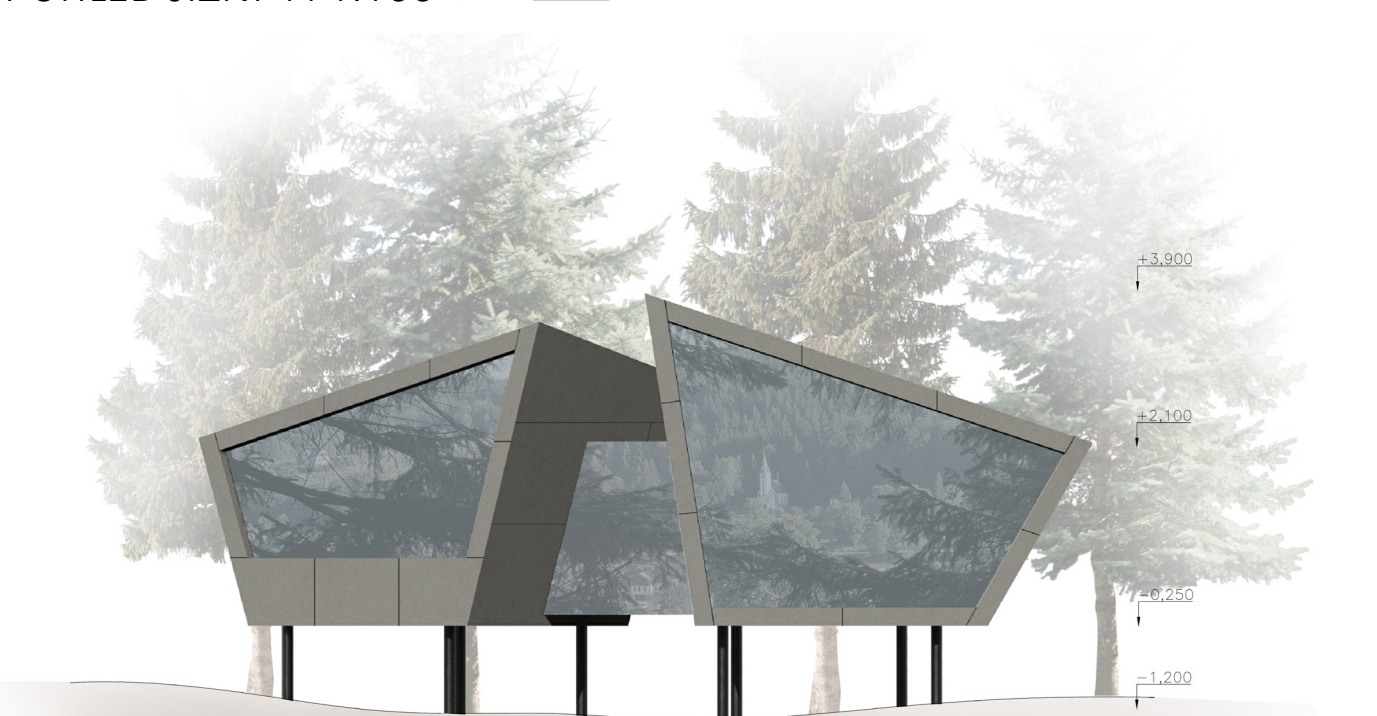
PŮDORYS M 1:50



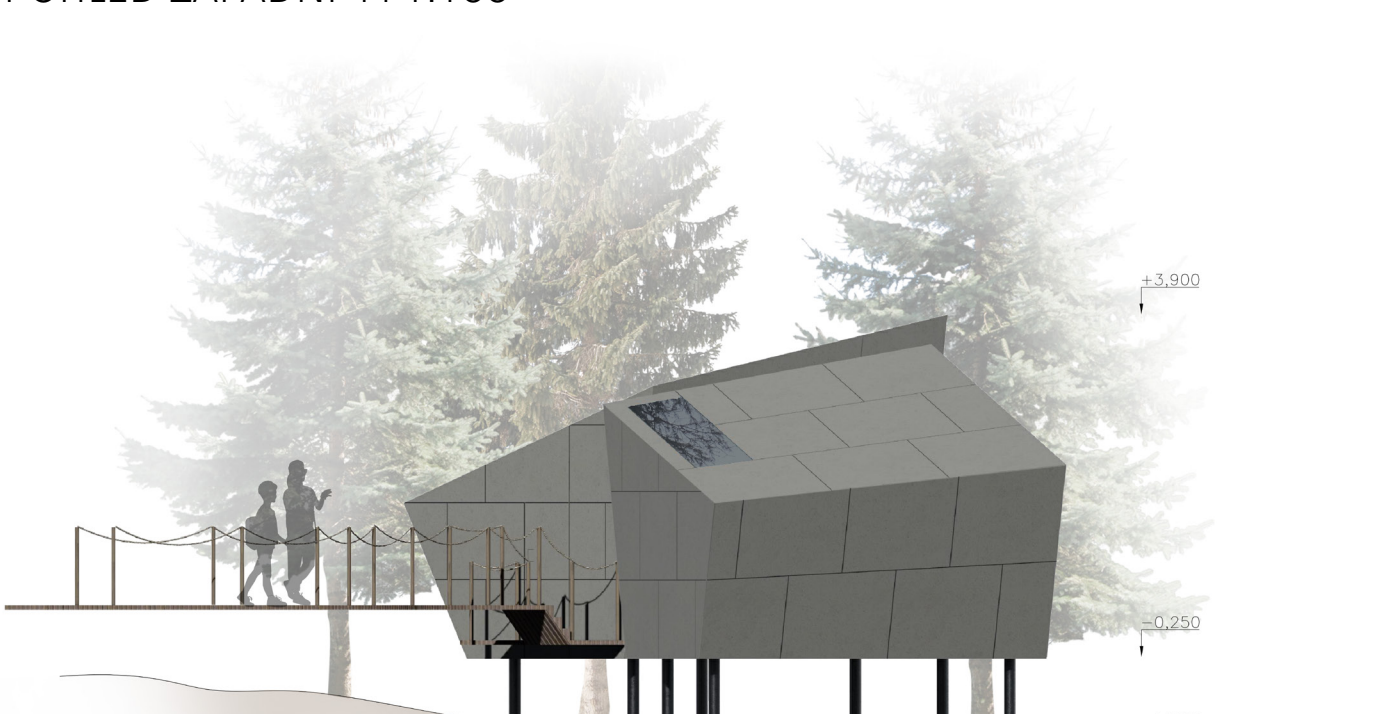
ŘEZ M 1:50



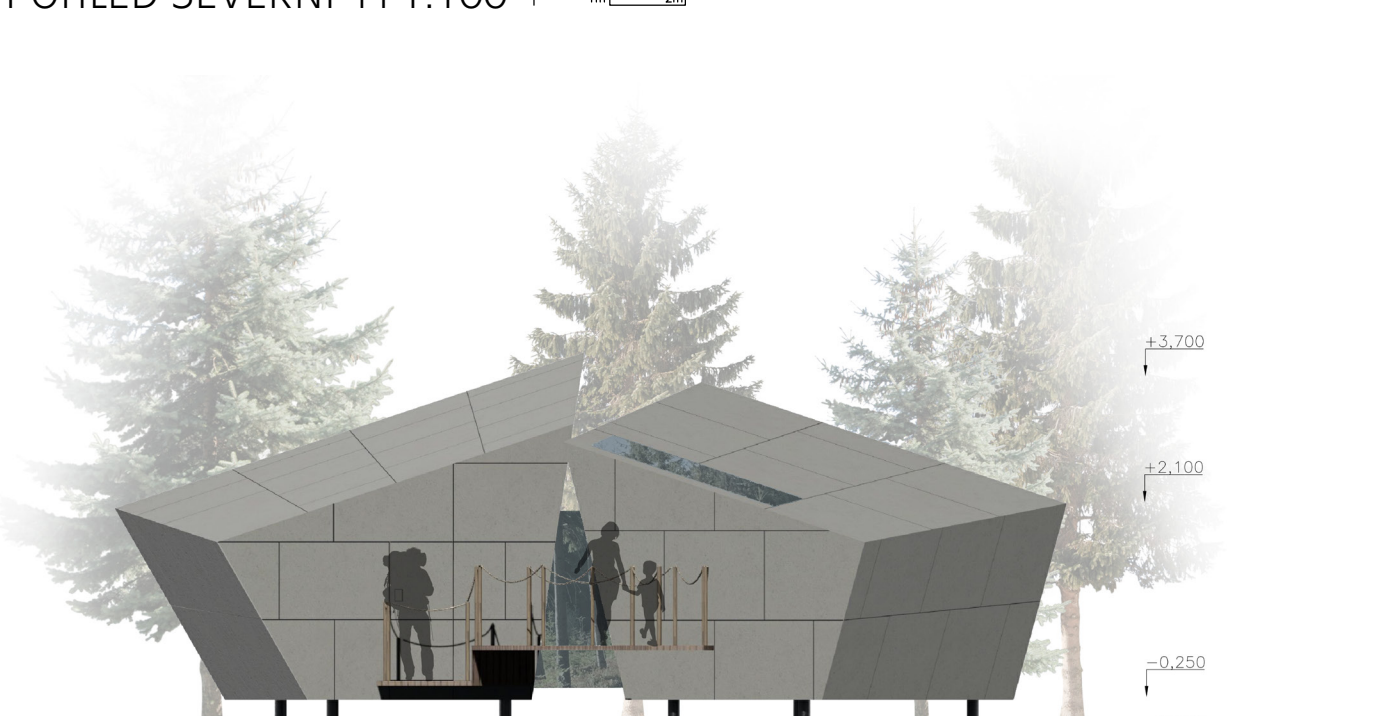
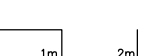
POHLED JIŽNÍ M 1:100



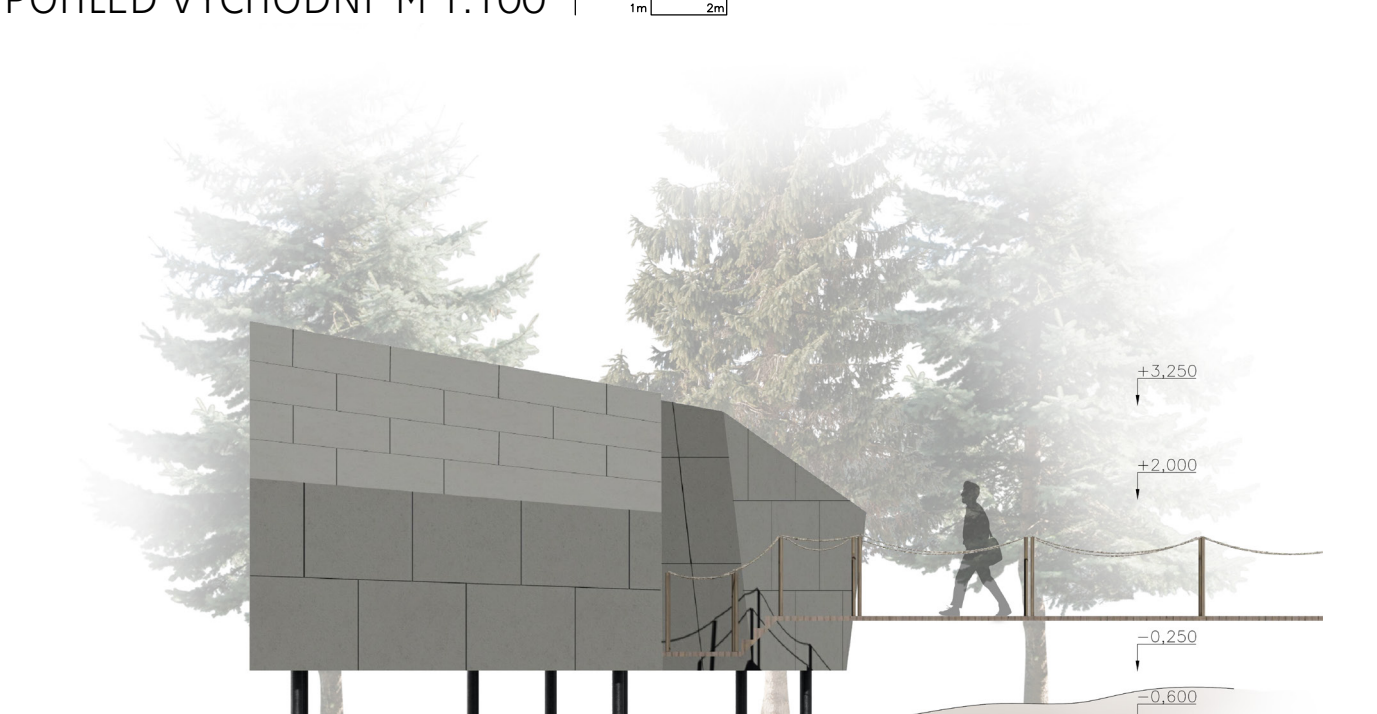
POHLED ZÁPADNÍ M 1:100



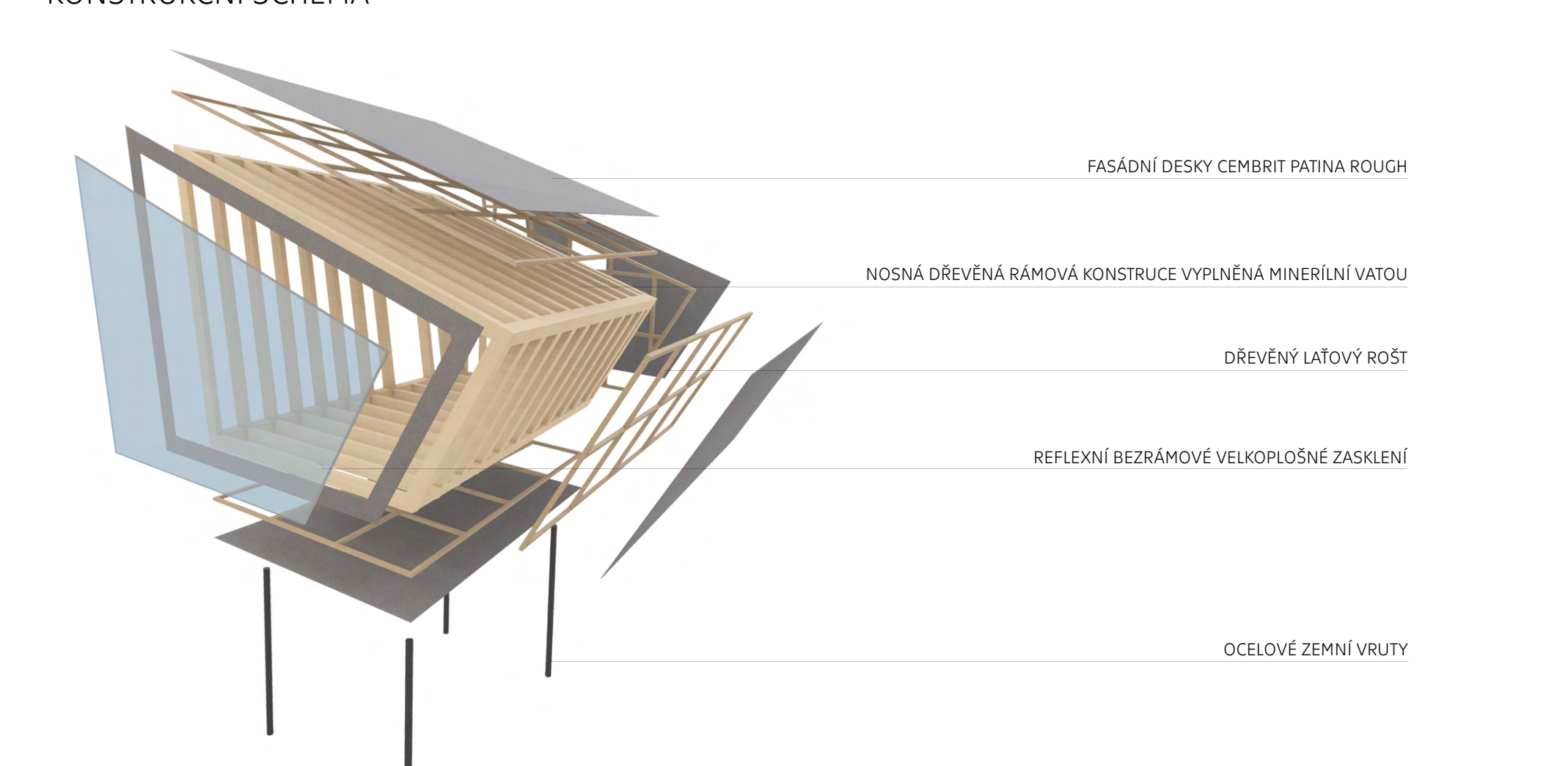
POHLED SEVERNÍ M 1:100



POHLED VÝCHODNÍ M 1:100



KONSTRUKČNÍ SCHÉMA



FAŠÁDNÍ DESKY CEMBRIT PATINA ROUGH

NOSNÁ DŘEVĚNÁ RÁMOVÁ KONSTRUCE VYPLNĚNÁ MINERÁLNÍ VATOU

DŘEVĚNÝ LÁTOVÝ ROŠT

REFLEXNÍ BEZRÁMOVÉ VELKOPLOŠNÉ ZASKLENÍ

OCELOVÉ ZEMNÍ VRUTY

