



Vyhledka Violík

Michal Tomášek
Ateliér Lenz/Zoula 129ATZ1
FSv ČVUT A+S LS 2016/17



VÝVOJ NÁVRHU



PRINCIP NÁVRHU

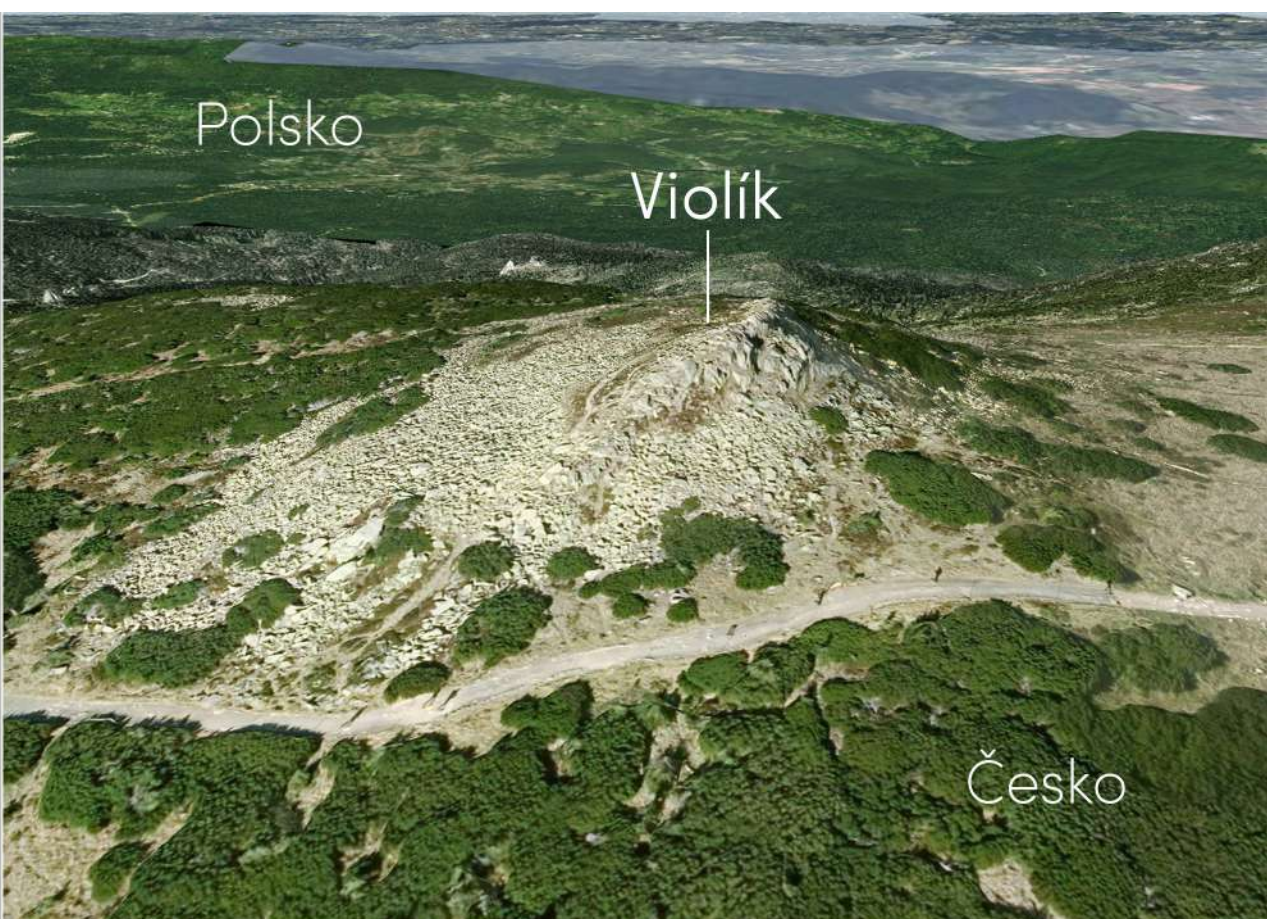
Cílem návrhu bylo pracovat s lidskými smysly a pomocí nich zvýraznit zážitek z (horského) prostoru. Umístění schodiště na opačnou stranu od vchodu nutí návštěvníka vyvinout více námahy při výstupu a vizuální překážky ve formě prken mezi sloupy brání přímému výhledu. Oba tyto faktory pak umocňují výsledný dojem z celé vyhlídky.

SITUACE

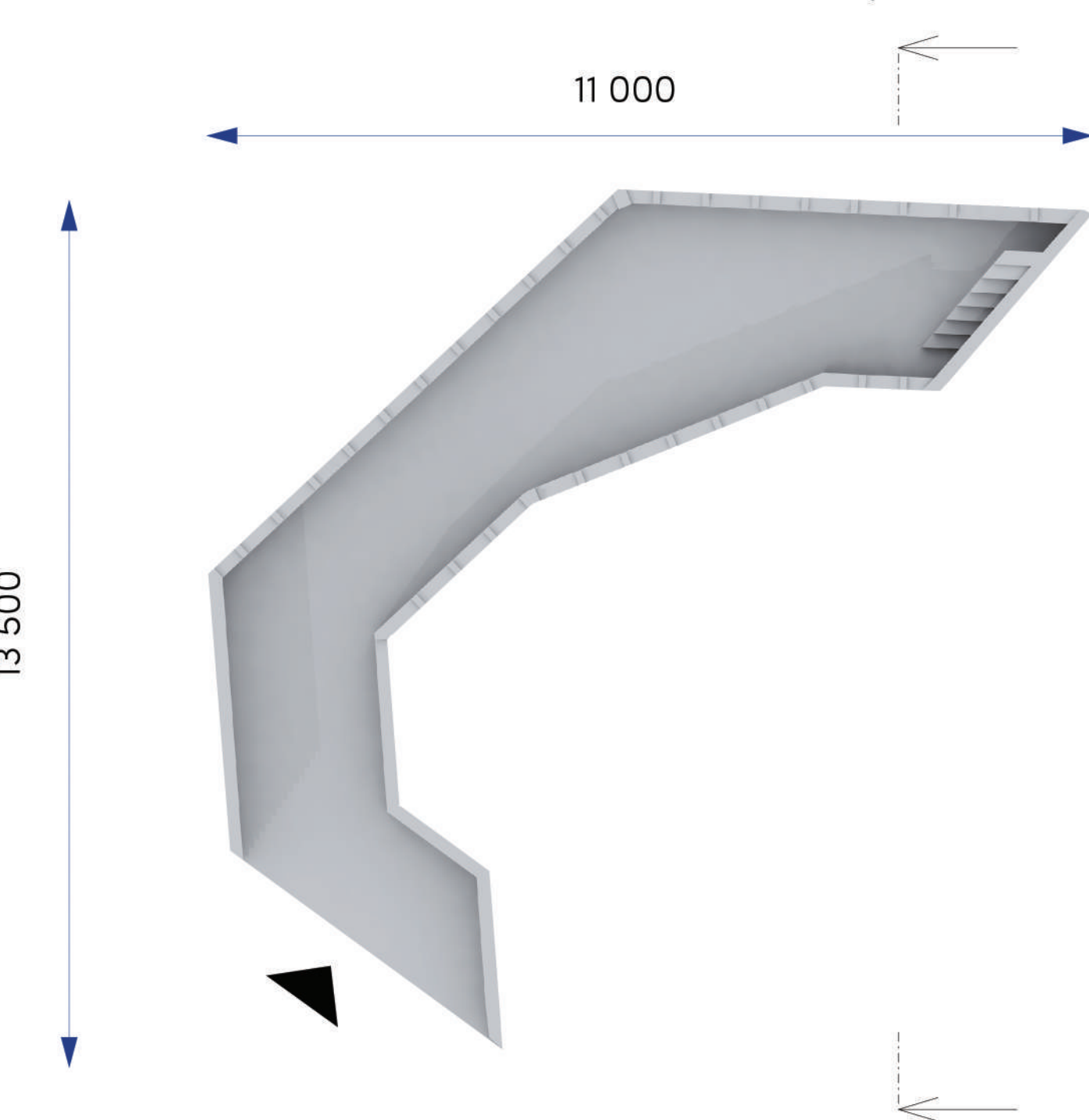


Popis místa a cíl návrhu
Violík (Labský štít) je vrch nacházející se v Krkonoších na hranicích Polska a Česka. Leží necelý kilometr od pramene Labe a lze se na něj dostat po cestě česko-polského přátelství.

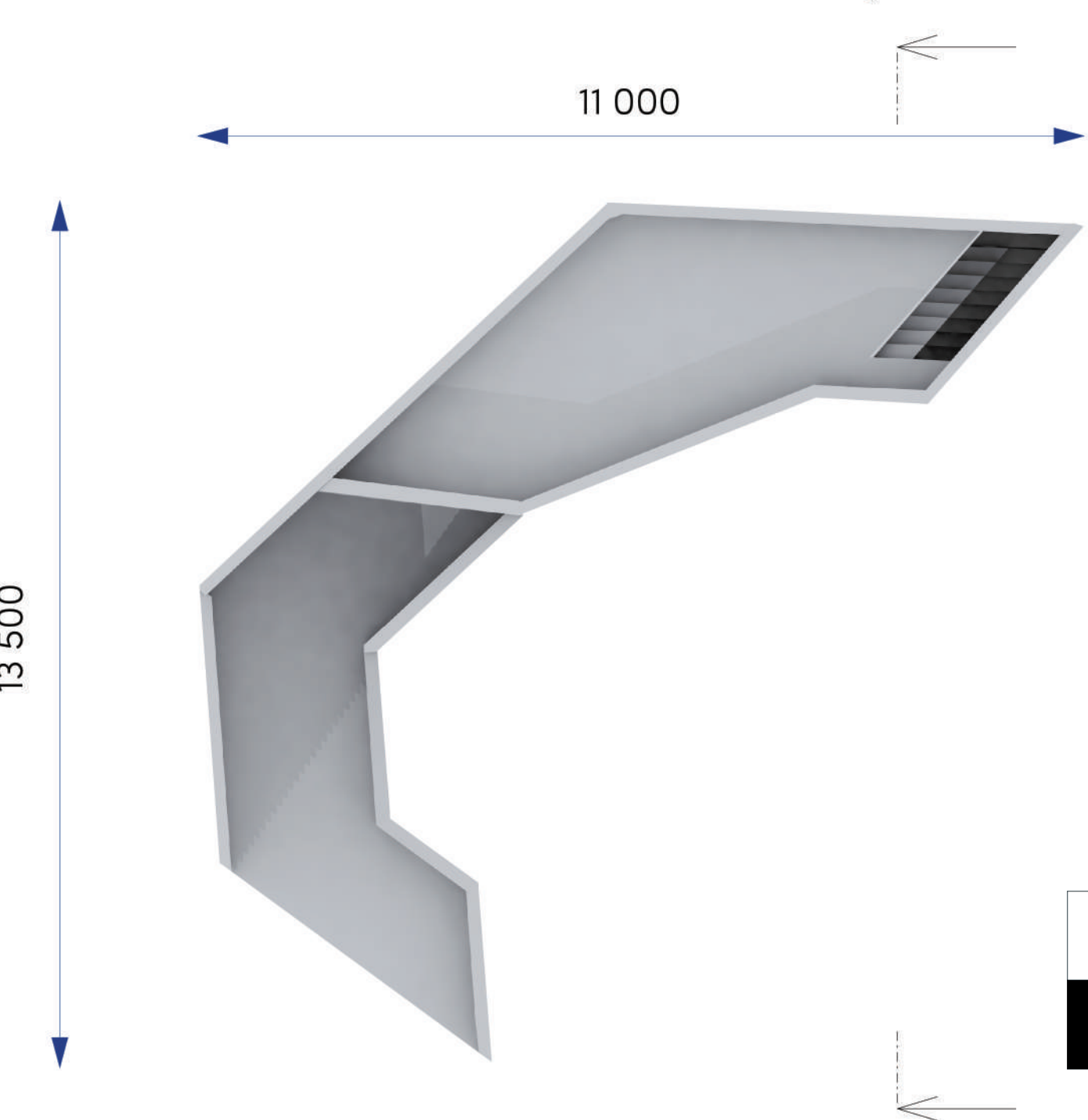
Vyhledka je umístěna v turisticky atraktivní lokalitě a nabízí díky absenci světelného smogu i vhodné podmínky pro noční pozorování oblohy.



PŮDORYS 1.NP



PŮDORYS 2.NP



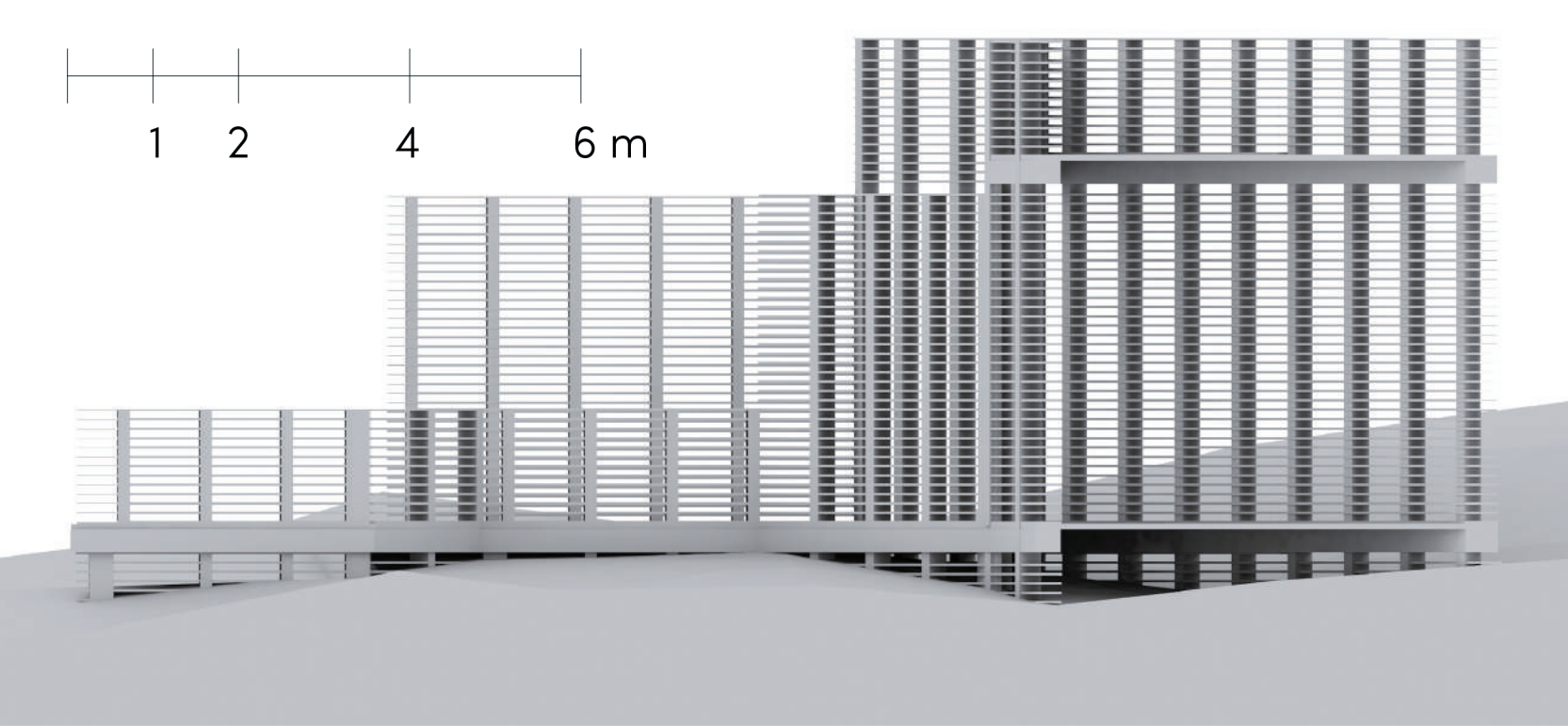
POPIS KONSTRUKCE

Objekt se skládá ze tří částí. Přístupové částečně kryté konstrukce, schodiště a samotné vyhlídky.

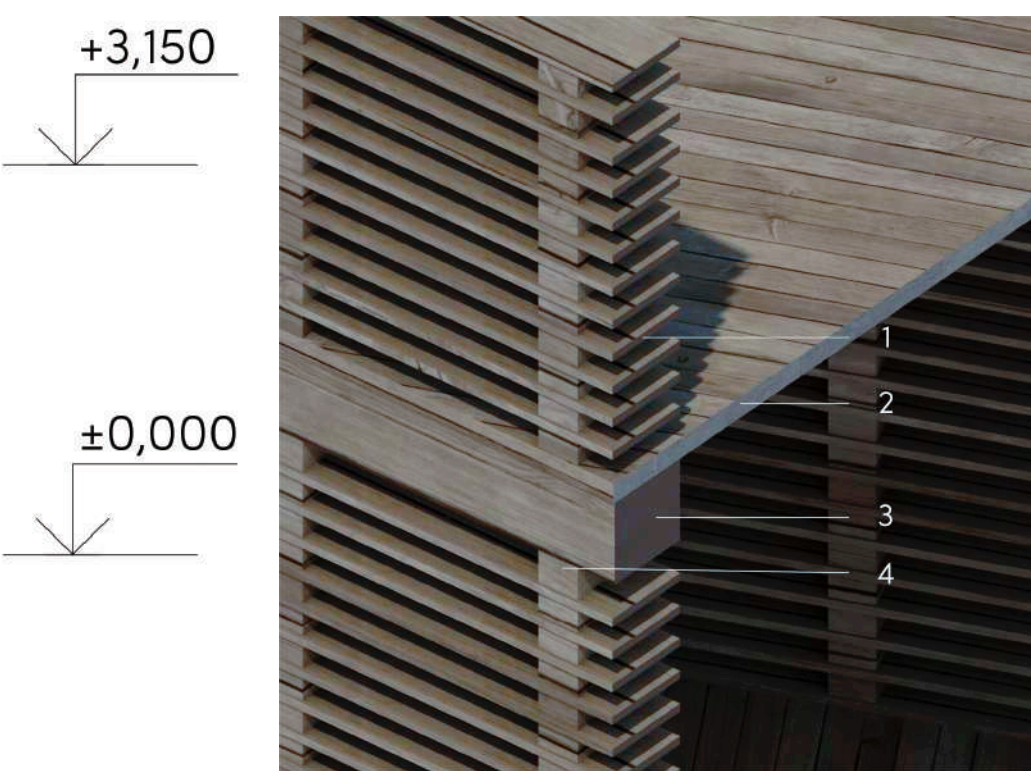
Konstrukce je tvořena dvěma platformami, které jsou umístěné na dřevěných sloupech. Mezi sloupy jsou umístěna prkna tvořící plášť objektu.

Záměrem bylo navrhout konstrukci, která bude respektovat své okolí a doplňovat ho.

ŘEZ

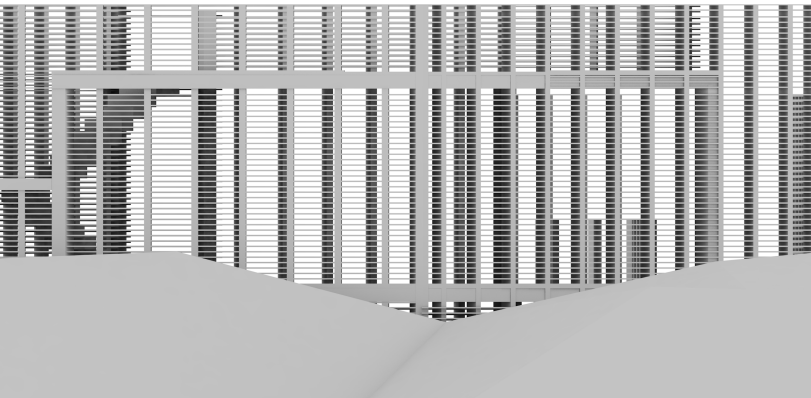


DETAIL A MATERIÁLOVÉ ŘEŠENÍ

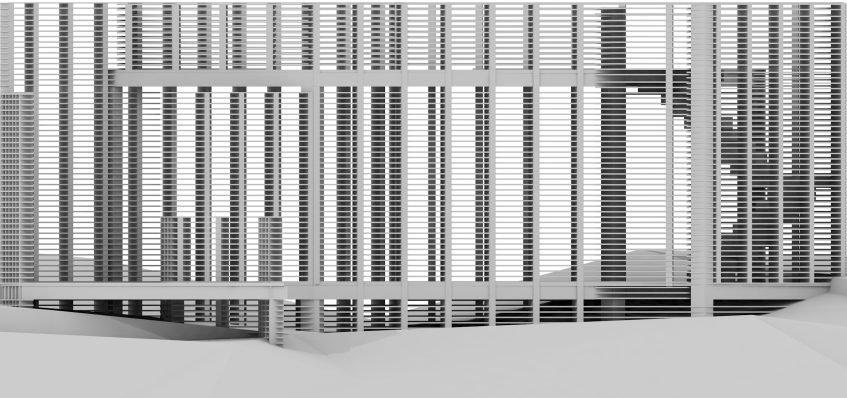


- prkna ze smrkového dřeva
- nášlapná vrstva
- hranoly ze smrkového dřeva
- nosná konstrukce nesoucí nášlapnou vrstvu
- trámy ze smrkového dřeva
- nosné sloupky ze smrkového dřeva

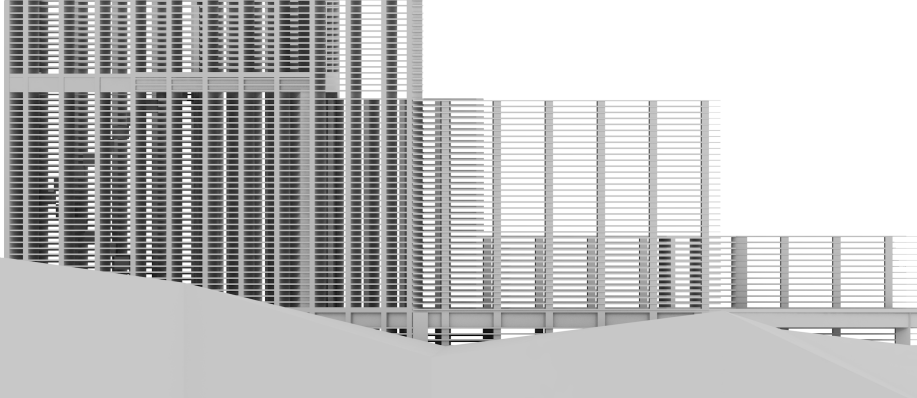
POHLED - JIŽNÍ



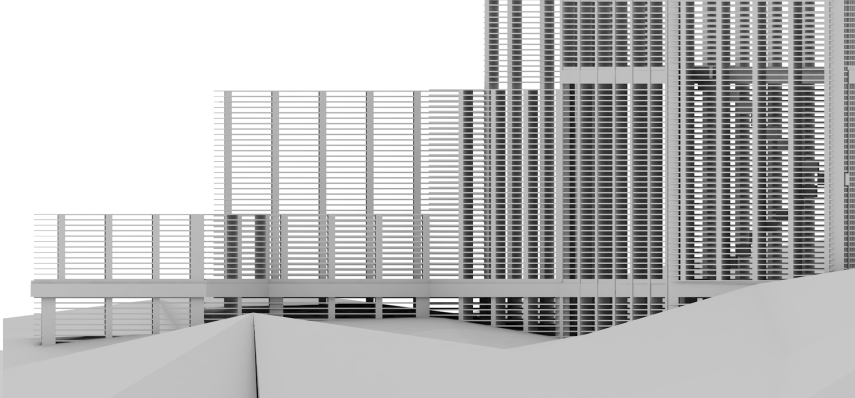
POHLED - SEVERNÍ



POHLED - VÝCHODNÍ



POHLED - ZÁPADNÍ



VIZUALIZACE

