



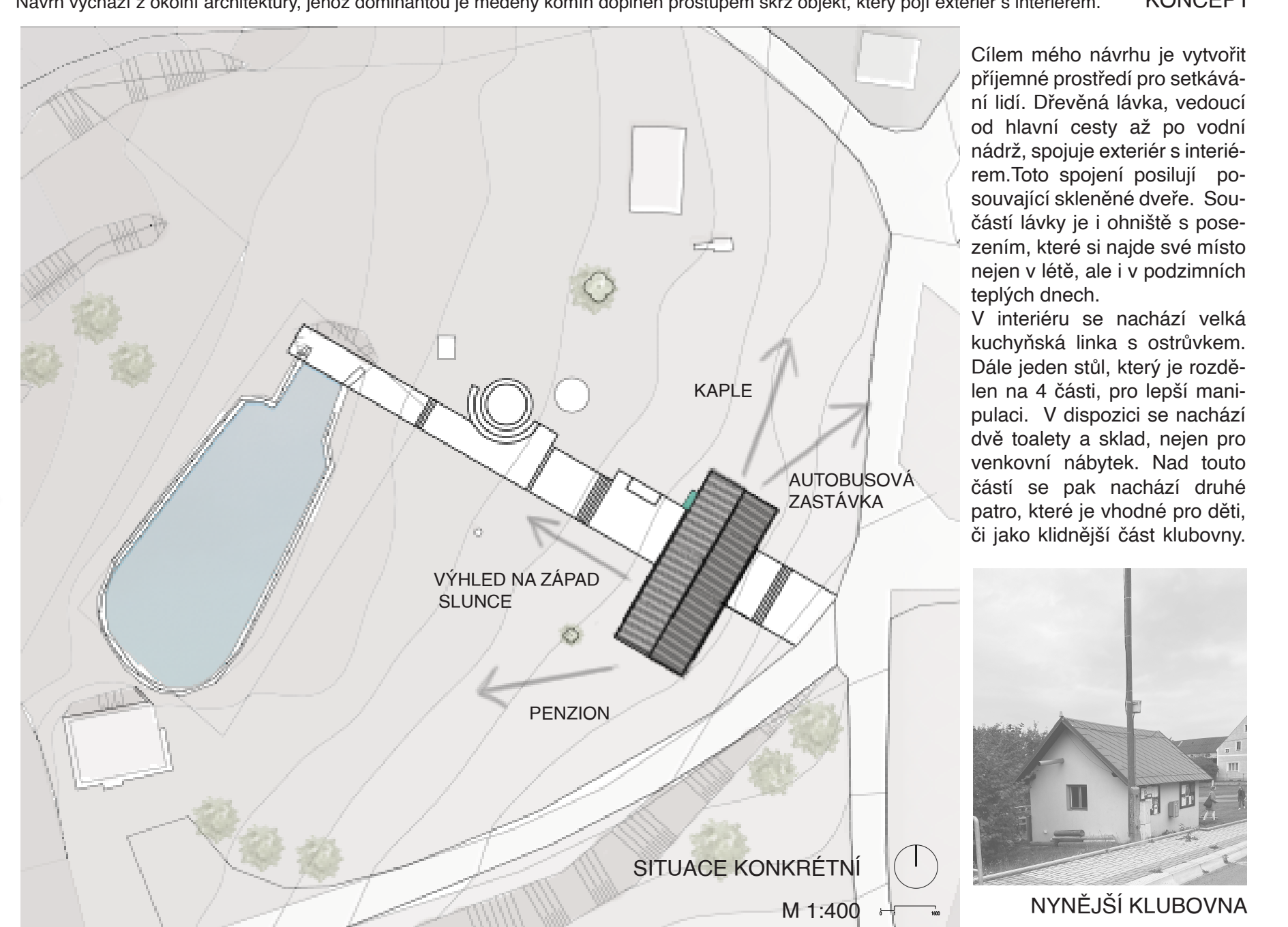
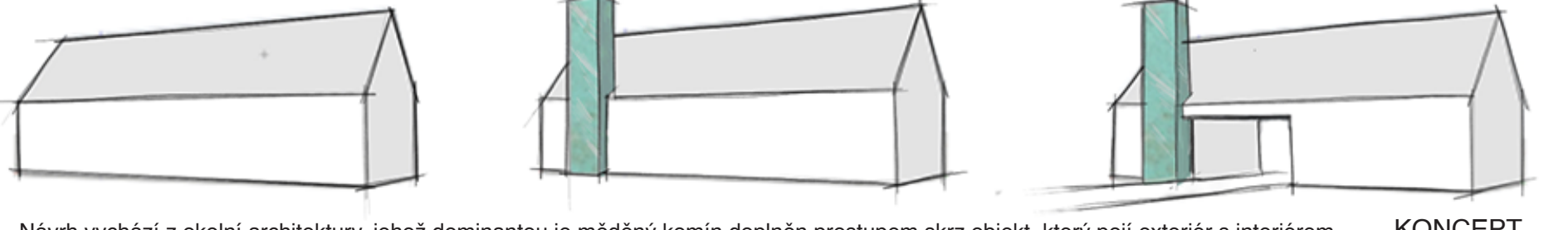
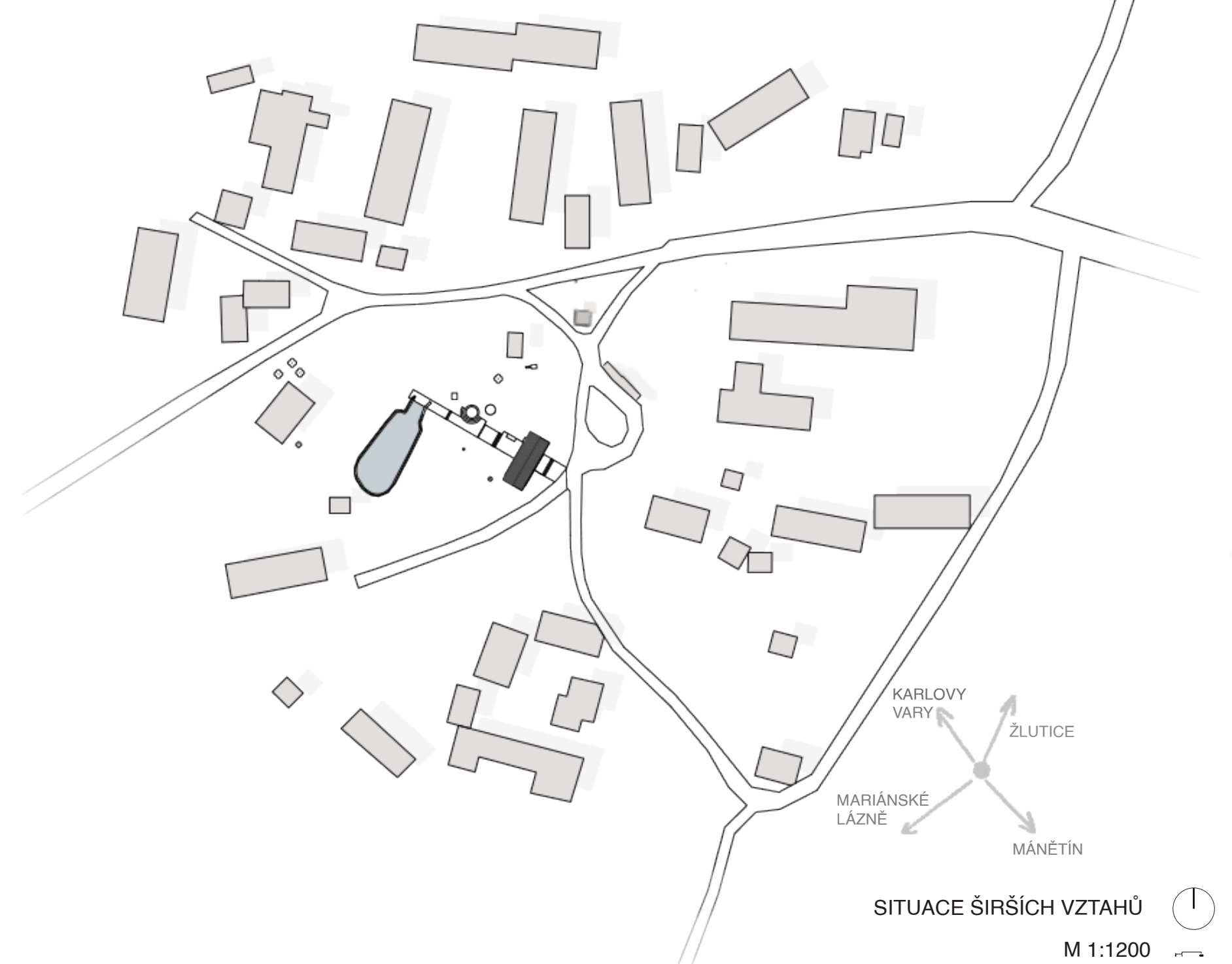
KLUBOVNA PRO SEMTĚŠ

NICOLE POLANECKÁ

AT22, Ateliér Taraba / Jelinek
2. ročník, ZS 2021/2022, Fsv ČVUT v Praze



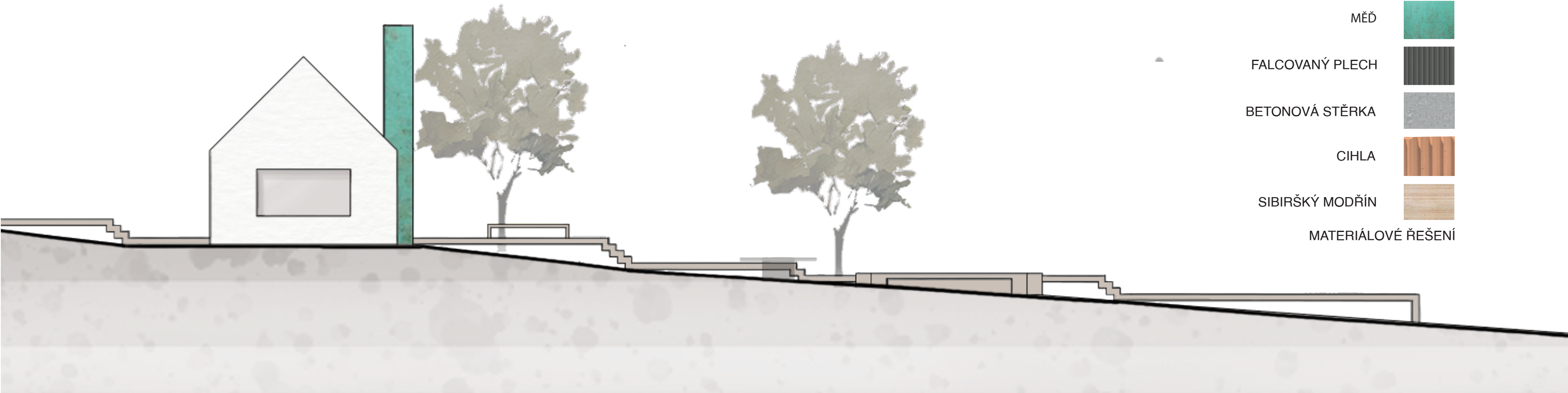
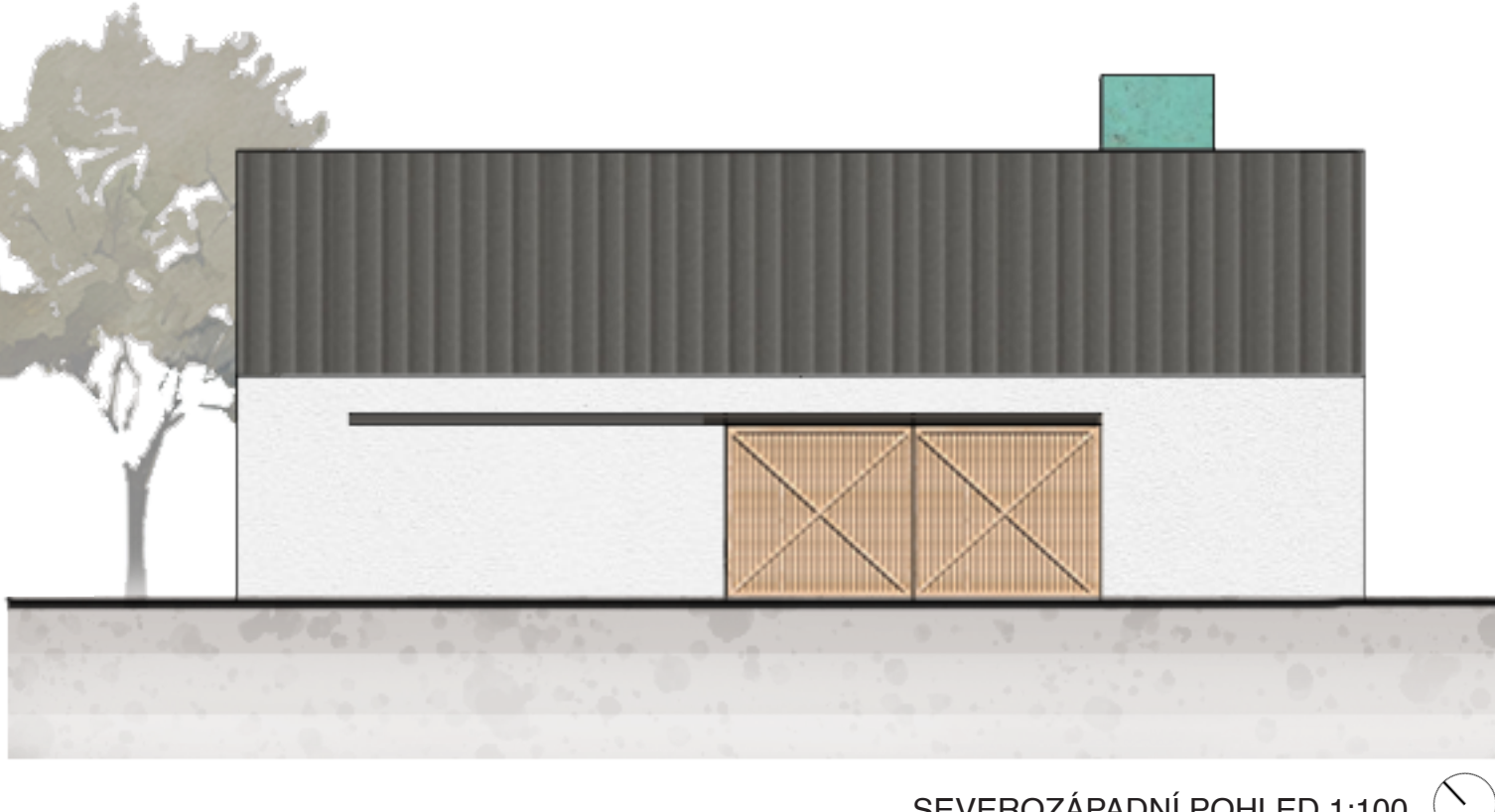
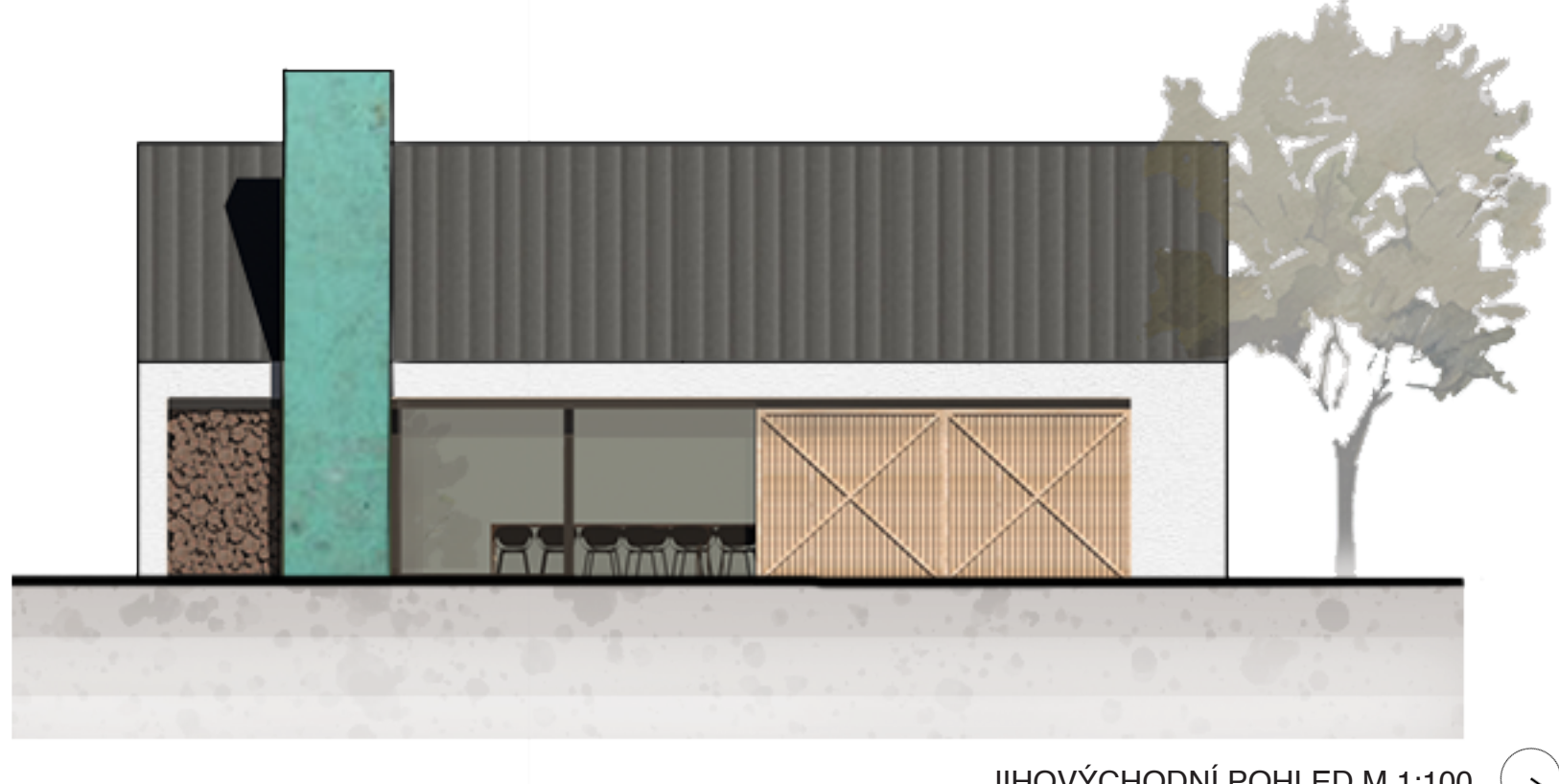
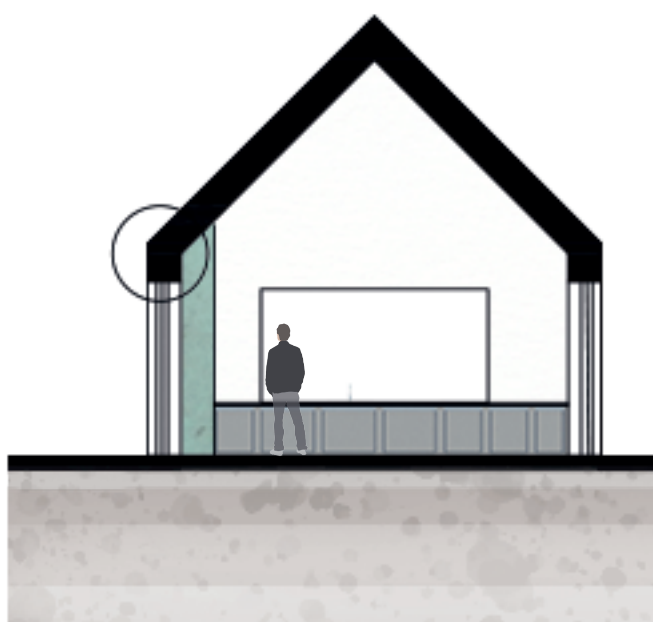
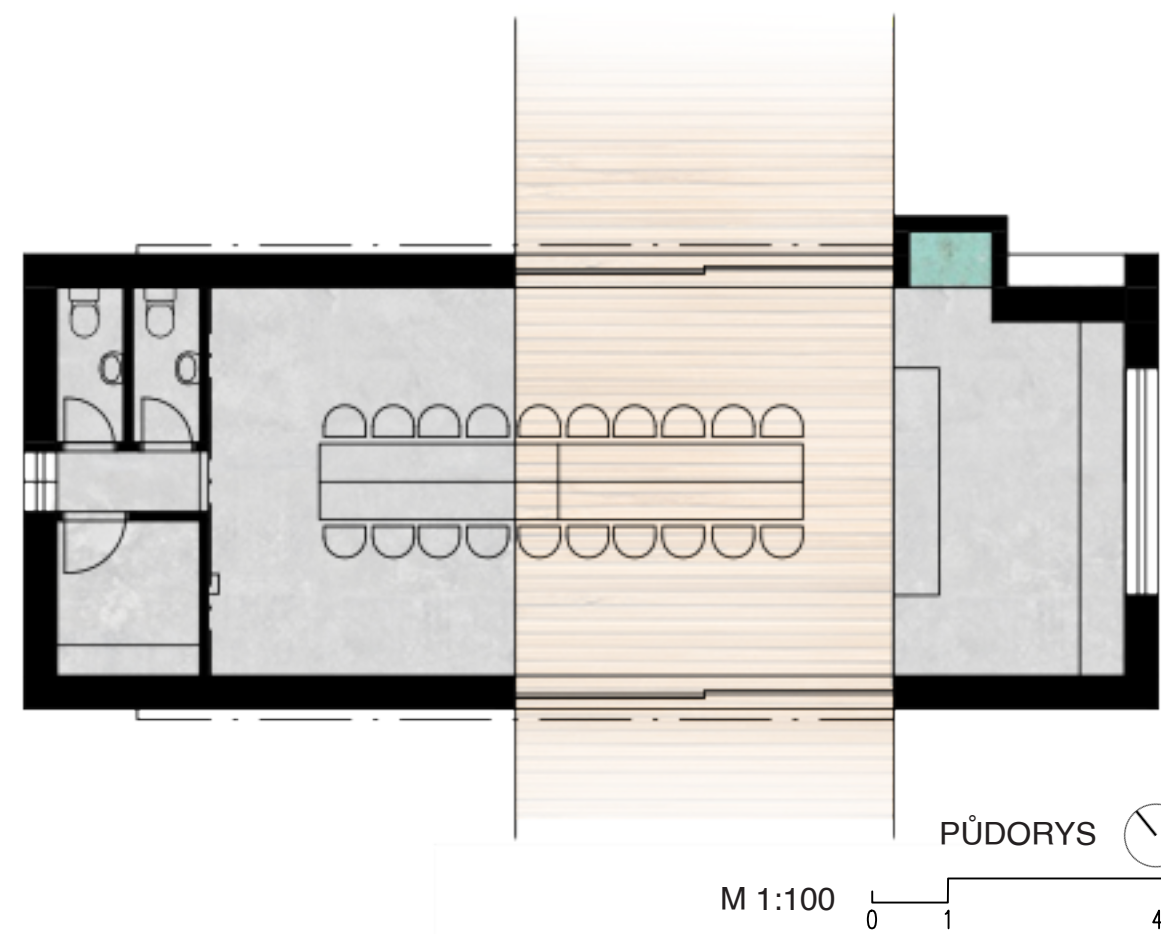
Semtěš je malá obec v západních Čechách, okresu Karlovy Vary. Na návsi obce se nachází klaplička, mimo jiné i bývalá „hasičárna“. Ta momentálně slouží jako klubovna. Nynější klubovna nemá kapacitu pro všechny obyvatele Semtěše. Proto si místní přejí postavit novou klubovnu tak, aby se v ní mohli všichni společně setkávat. Nedaleko Semtěše se nachází město Žlutice, Mariátn, Karlovy Vary, či Mariánské Lázně.



Cílem mého návrhu je vytvořit příjemné prostředí pro setkávání lidí. Dřevěná lavka, vedoucí od hlavní cesty až po vodní nádrž, spojuje exteriér s interiérem. Toto spojení posilují posouvající skleněné dveře. Součástí lavky je i ohniště s posezením, které si najde své místo nejen v létě, ale i v podzimních teplých dnech. V interiéru se nachází velká kuchyňská linka s ostrůvkem. Dále jeden stůl, který je rozdělen na 4 části, pro lepší manipulaci. V dispozici se nachází dvě toalety a sklad, nejen pro venkovní nábytek. Nad touto částí se pak nachází druhé patro, které je vhodné pro děti, či jako klidnější část klubovny.



NYNEJŠÍ KLUBOVNA



- MĚD
- FALCOVANÝ PLECH
- BETONOVÁ STĚRKA
- CIHLA
- SIBIRSKÝ MODŘÍN
- MATERIÁLOVÉ ŘEŠENÍ

