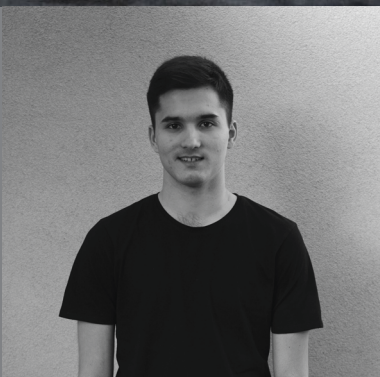




REKREAČNÍ BYDLENÍ CHOLÍN

Cholín, Slapy

Matěj Trojan
Ateliér ATZ2 Lédl – Hájková
A+S, zimní semestr 2021/2022
ČVUT FSv v Praze



vývoj hmoty

Koncepčním řešením a hlavní myšlenkou návrhu jsou křížky, které se dělávají na papírových mapách při plánování dovolené či výletu jako označení místa, které je našim cílem nebo které nechceme na naší plánované cestě vynechat. Funkce objektu je především rekreační a má být se tedy stát právě zmíněným křížkem všech rekreačních toučících po dovolené v krásném prostředí. Návrh pracuje a efektivně reaguje na konfiguraci terénu v blízkosti vodní plochy a nabízí pestré výhledy na okolní půvabnou přírodu.

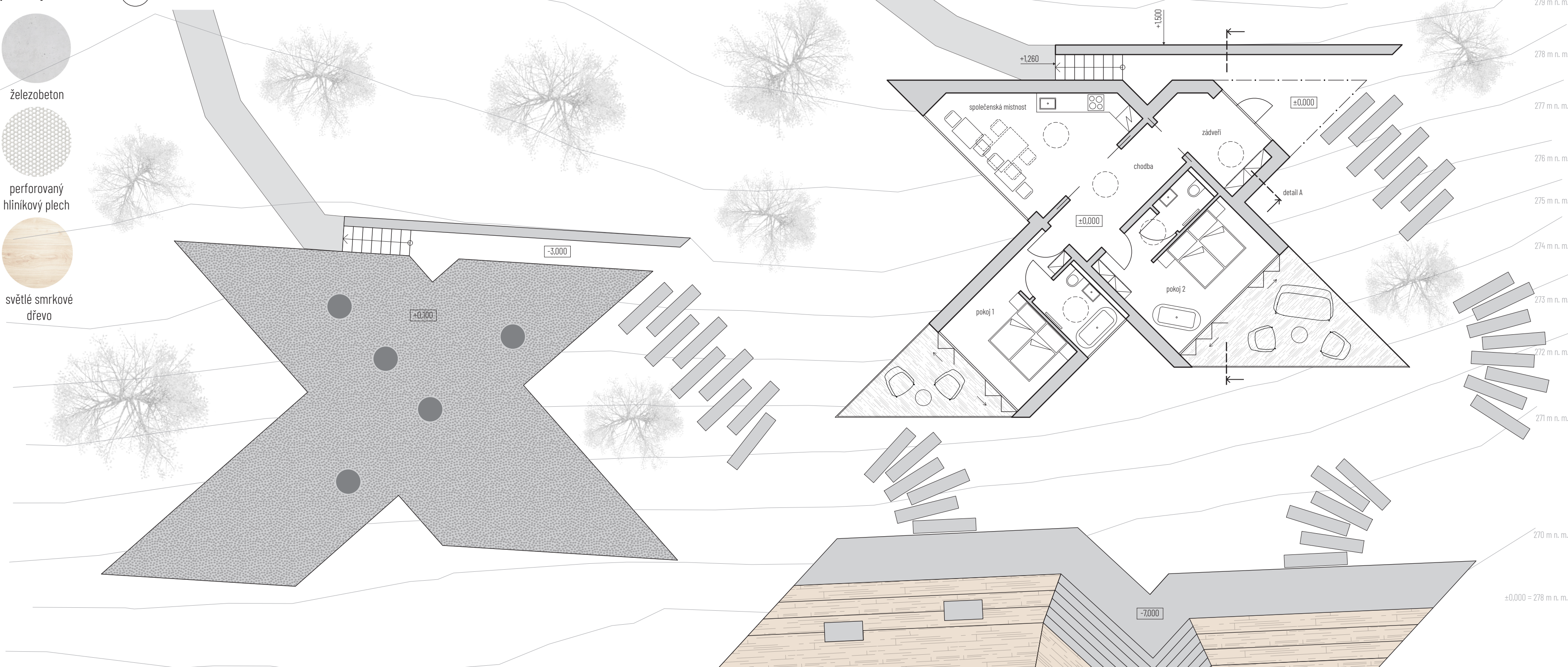
situace širší vztahy M1:3000



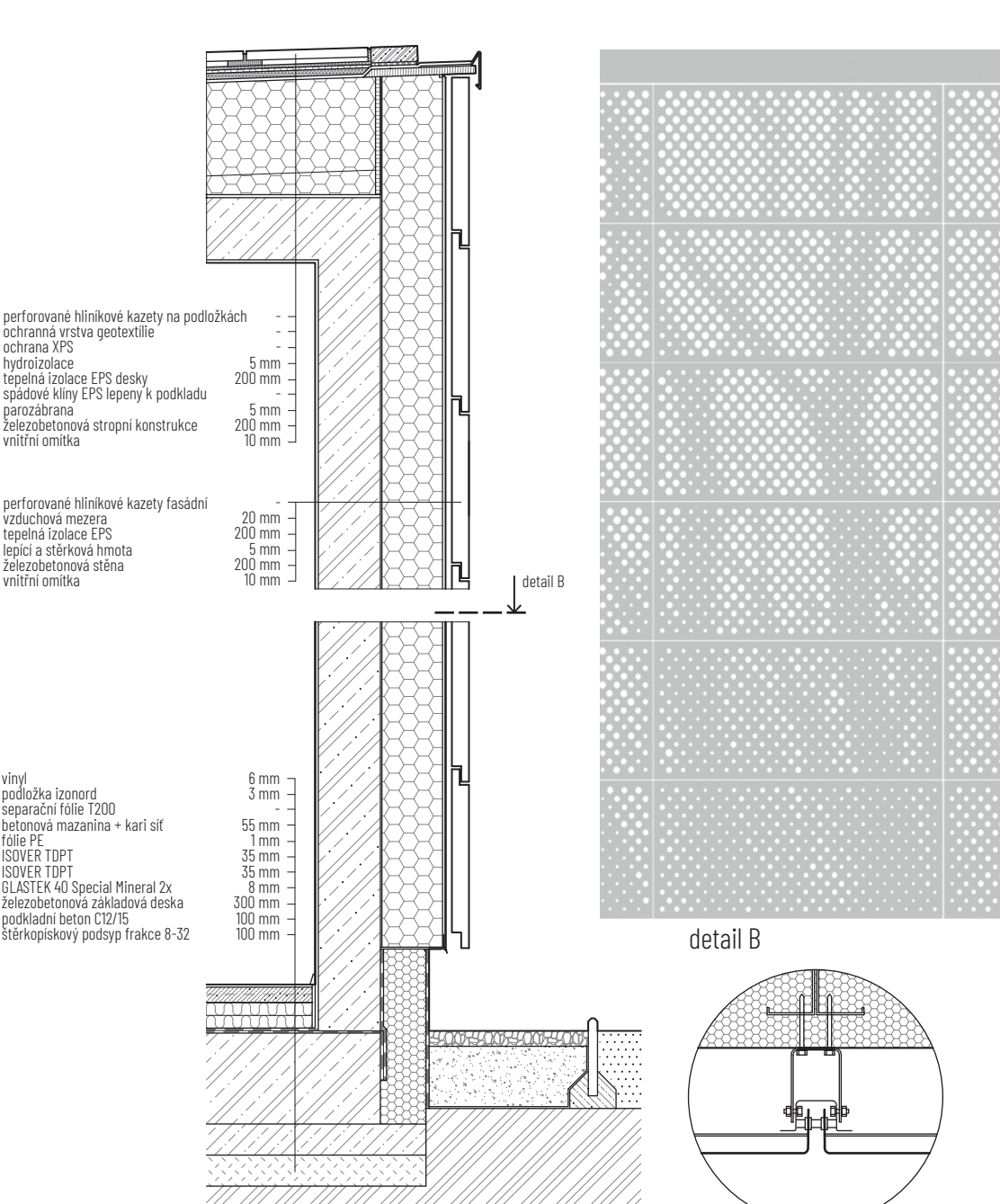
situace objektu M1:1000



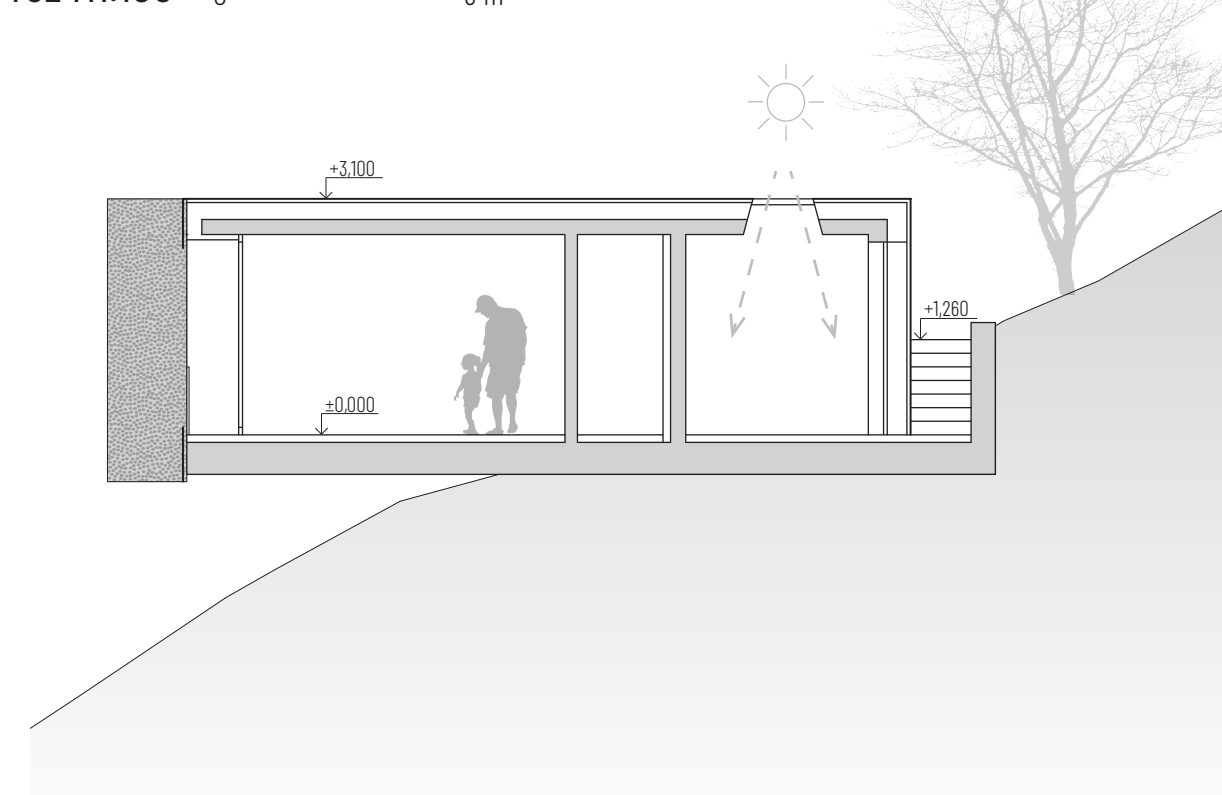
půdorys M1:100



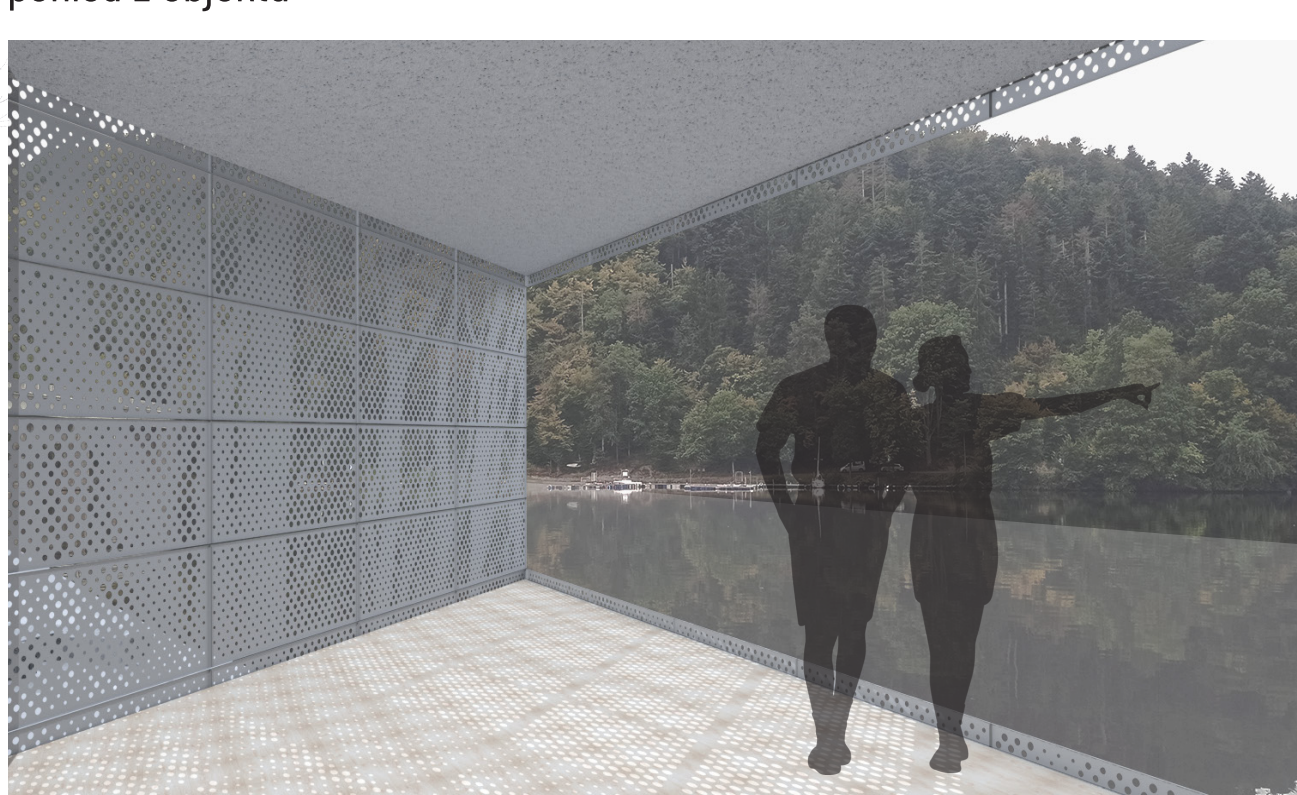
konstrukční detail A M1:20



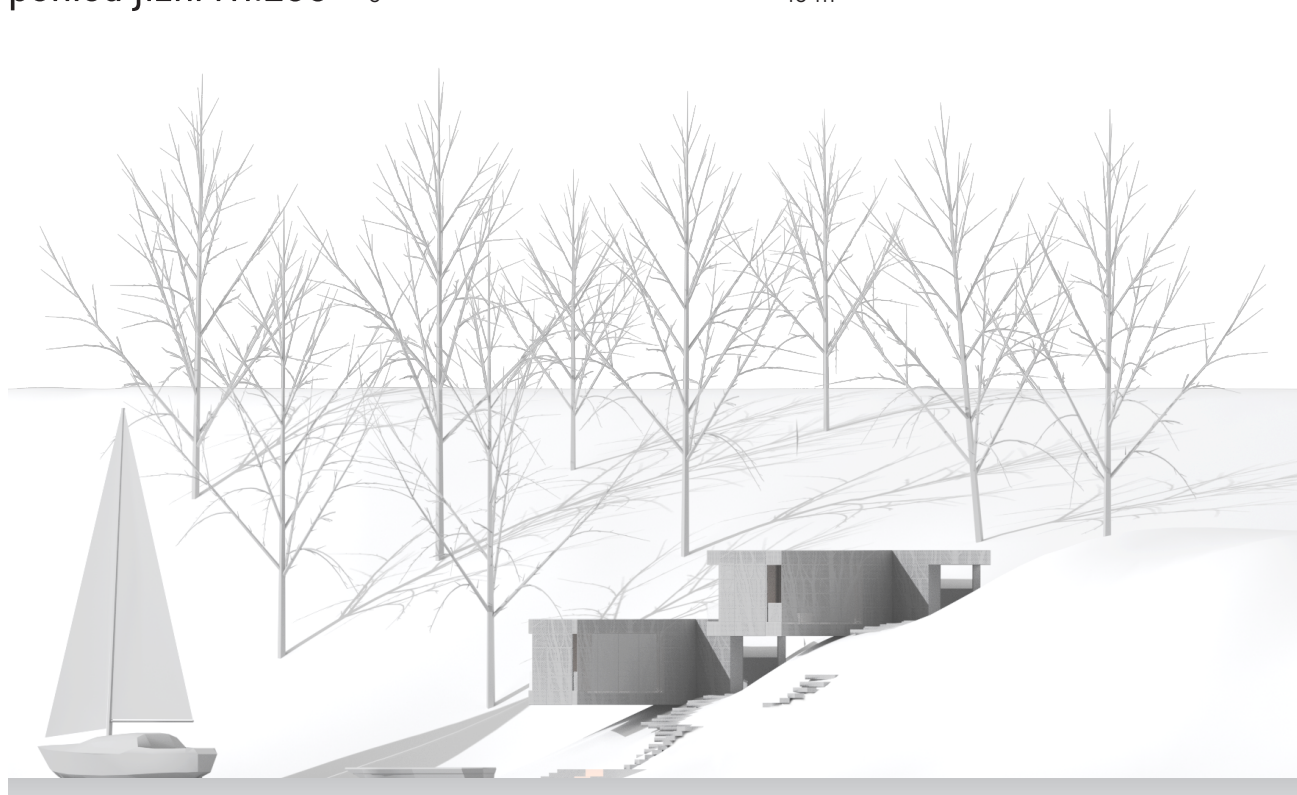
řez M1:100



pohled z objektu



pohled jižní M1:200



pohled západní M1:200

