



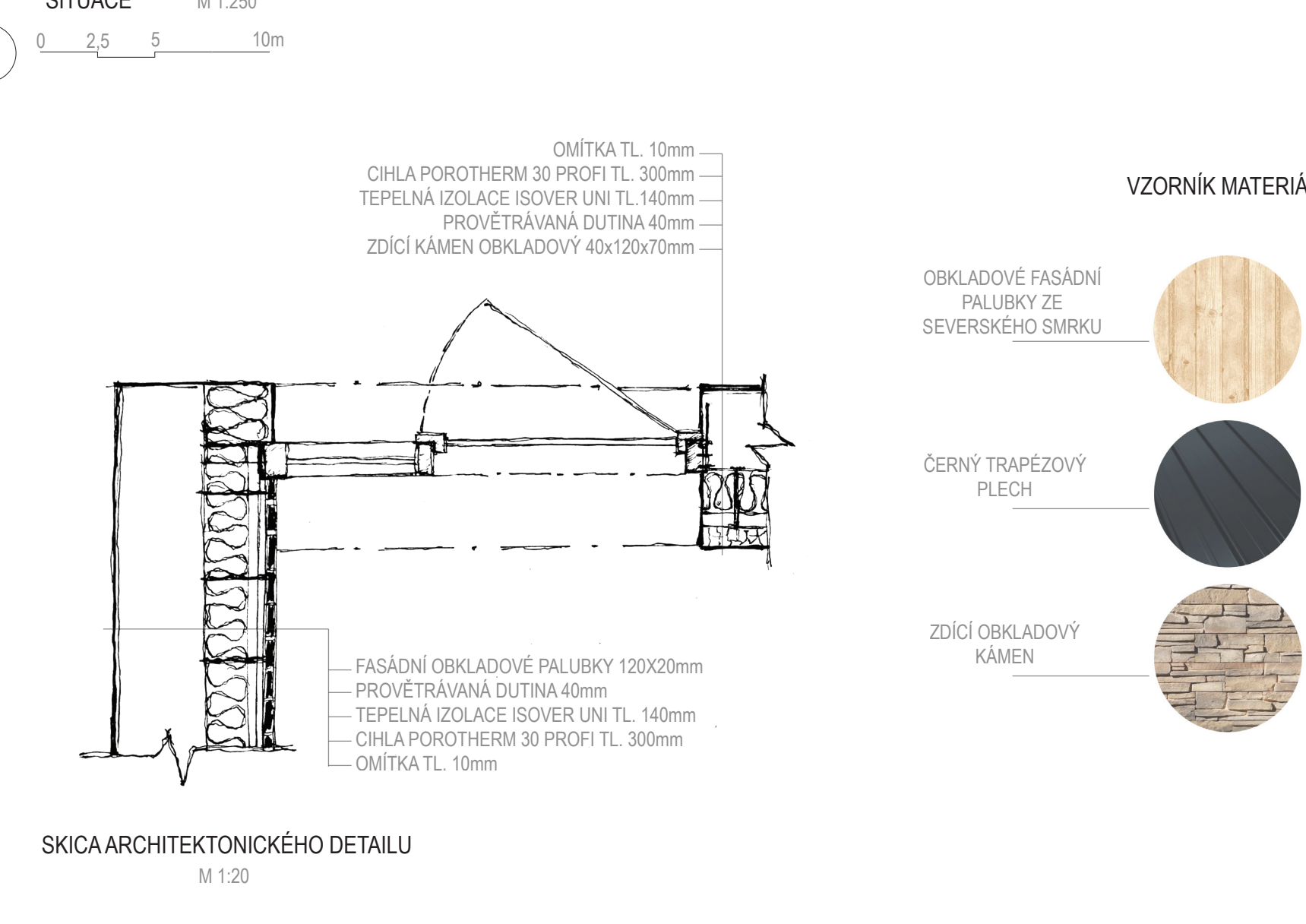
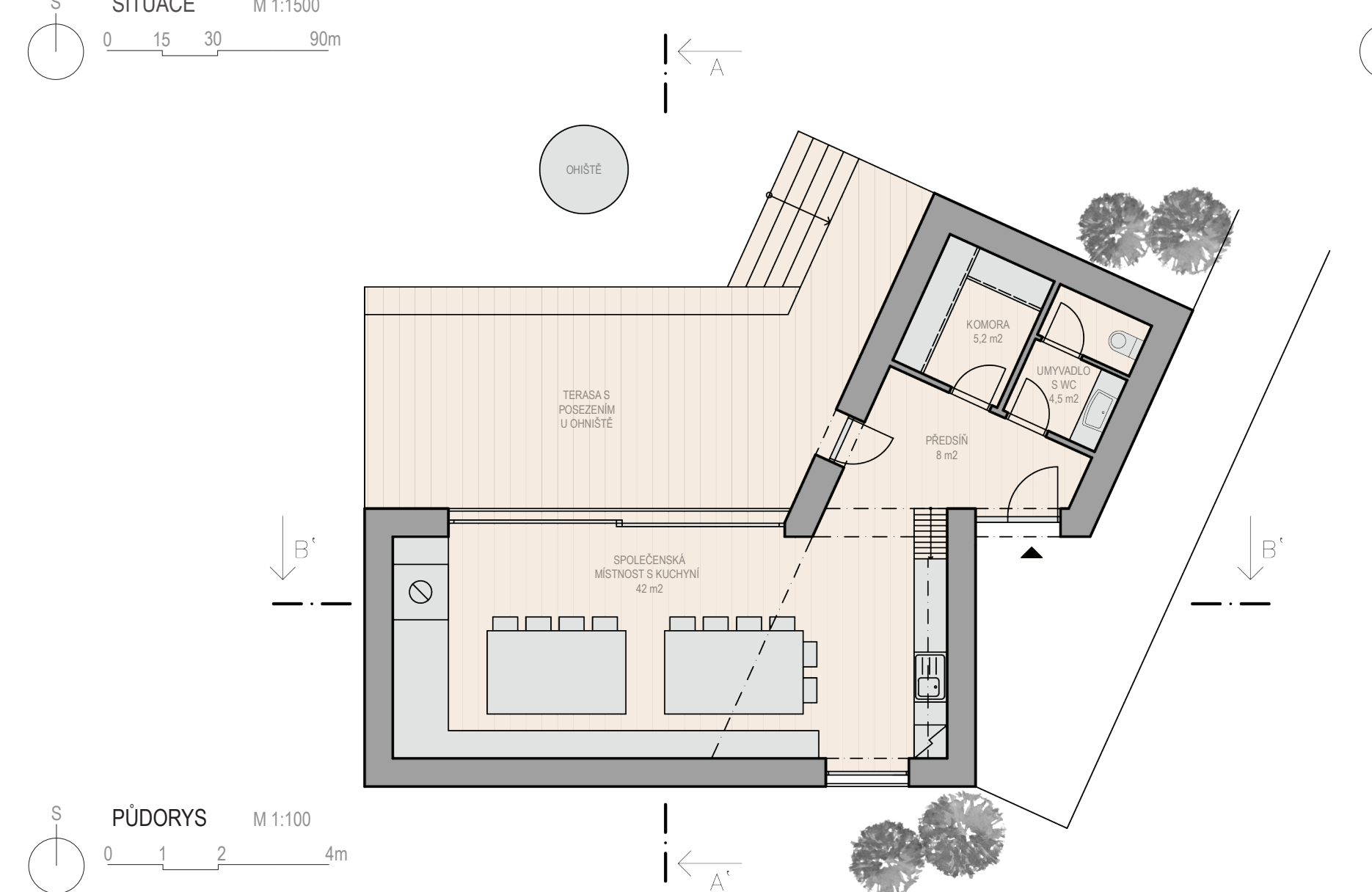
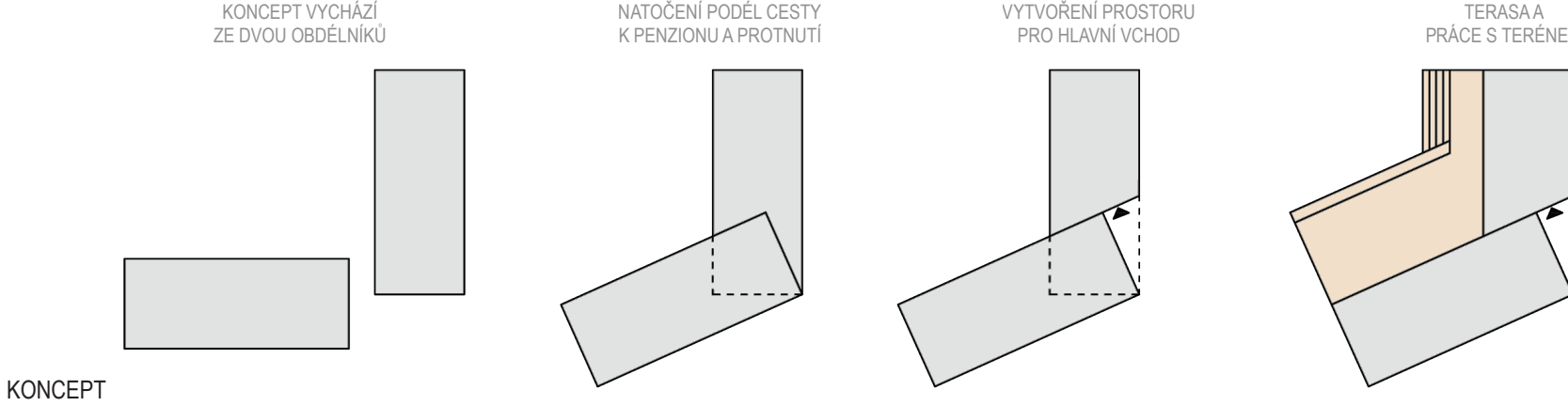
# KLUBOVNA PRO SEMTĚŠ

LENKA BAJEROVÁ

AT22, ATELIER TARABA /JELÍNEK  
2. ROČNÍK, ZS 2021/2022  
A+S FAV ČVUT V PRAZE



Semtěš je malá vesnička nedaleko města Žlutice. Nachází se 35 km jihovýchodně od Karlových Varů a přibližně 100 km západně od Prahy. Naším úkolem bylo navrhnout klubovnu pro tuto vesnici, kde se mohou scházet především místní obyvatelé. Prostor má sloužit jako místo pro posezení, přípravu menšího občerstvení a nápoje, či k odpočinku na venkovní terase. Koncept tvaru vychází ze dvou obdélníků, z něhož jeden je natočen ve směru cesty k penzionu U Devlí vidlí. Vzájemná orientace obdélníků otevírá objekt směrem do návoří vesnice a umožňuje tak pohled na krásy přírody kolem. Hlavní vstup navazuje na stávající autobusovou zastávku. Dvorník objektu lze také vstoupit z terasy, a to jak skleněnými dveřmi, tak posuvným francouzským oknem. Okno poskytuje jedinečný výhled na západní část vesnice, a umožňuje z pohledu vnějšího prostoru sledovat dění v okolí včetně krásných západů slunce. Zvenku objektu jsou navrženy dřevěné posuvné panely sloužící jako stínění, které kromě toho opticky zmenší velikost zasklených ploch. Budova má vyvýšené patro, kam se dostaneme pomocí dřevěného žebříkového schodiště. Prostor v patře je vyhrazen pro posezení v křeslech, kde lze například nerušeně číst knihy a relaxovat. Zároveň by druhé patro mohlo být oblíbené u dětí, pro které může místo sloužit během společenských akcí jako koutek na hraní. Dřevo, kámen a sklo jsou materiály na první pohled viditelné v celém návrhu. Dřevo je použito jak na venkovní terasu, tak jako obklad pro část vnitřní fasády a je také hlavním materiálovým prvkem v celém interiéru. Na fasádu jsou použity obkladové palubky ze severského smrků. Dřevěný obklad fasády doplňuje zdicí obkladový kámen, který je použit na nižší část objektu.



VZORNIK MATERIÁLŮ

