

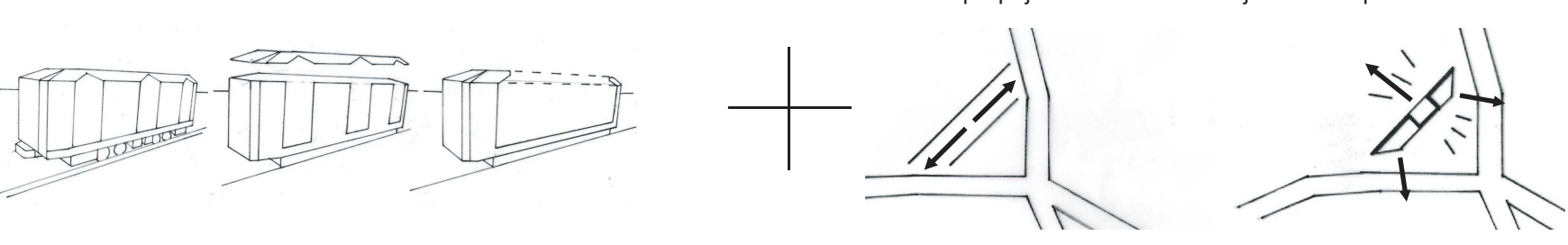
SOLVAYOVY LOMY

ČVUT Fakulta stavební ATZ 2 I ZS 2021/2022 ateliér LENZ I ZOULA

Kalčíková
Valentýna Kalčíková

využití stávajících důlních vozů

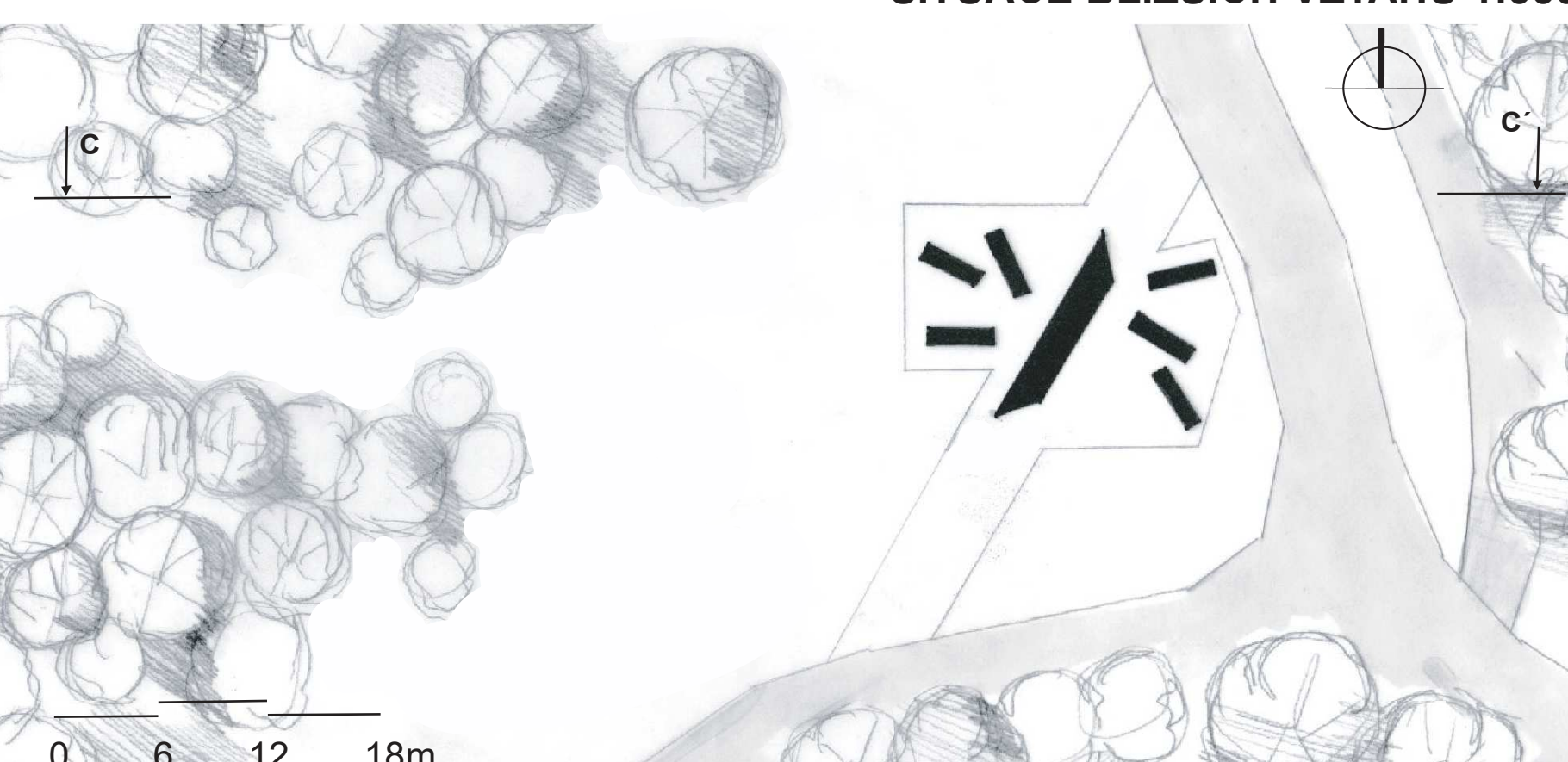
propojení cest hlavním objektem infopointu



SITUACE ŠÍŘŠÍCH VZTAHŮ

Skanzen Solvayovy lomy se nachází v katastru obce Svätý Jan pod Skalou v okrese Beroun ve Středočeském kraji. Bývalé lomy byly proměněny v muzeum látky vápence a úzkorozchodné dráhy, používané k jeho těžbě. Projekt byl zaměřen na **vytvoření infopointu** a **dodatečného zázemí** pro přicházející turisty. Hlavní myšlenkou projektu bylo zachování industriální povahy místa a **využití stávajících důlních vozů**, které se v areálu nacházejí. Vozy jsou propojeny hlavní stavbou infopointu, která zároveň propojuje hlavní cesty v areálu. V hlavní stavbě jsou umístěny toalety, bar a informační tabule. Stavba infopointu je tvořena ocelovou konstrukcí z ocelových válcových profilů a oplášťena **jedlovým opalovaným dřevem**. Rozměry hlavní stavby jsou násobky rozměrů důlních vozů, jejichž šířka je 0,9 metru, výška 1,45 metru a délka 3,43 metru. Stavba je z velké části otevřená do okolí, aby došlo ke kontaktu s ostatními objekty a k celkovému propojení s areálem. Uvnitř vozů se nachází místo k posezení, které nabízí úkryt před nepříznivým počasím.

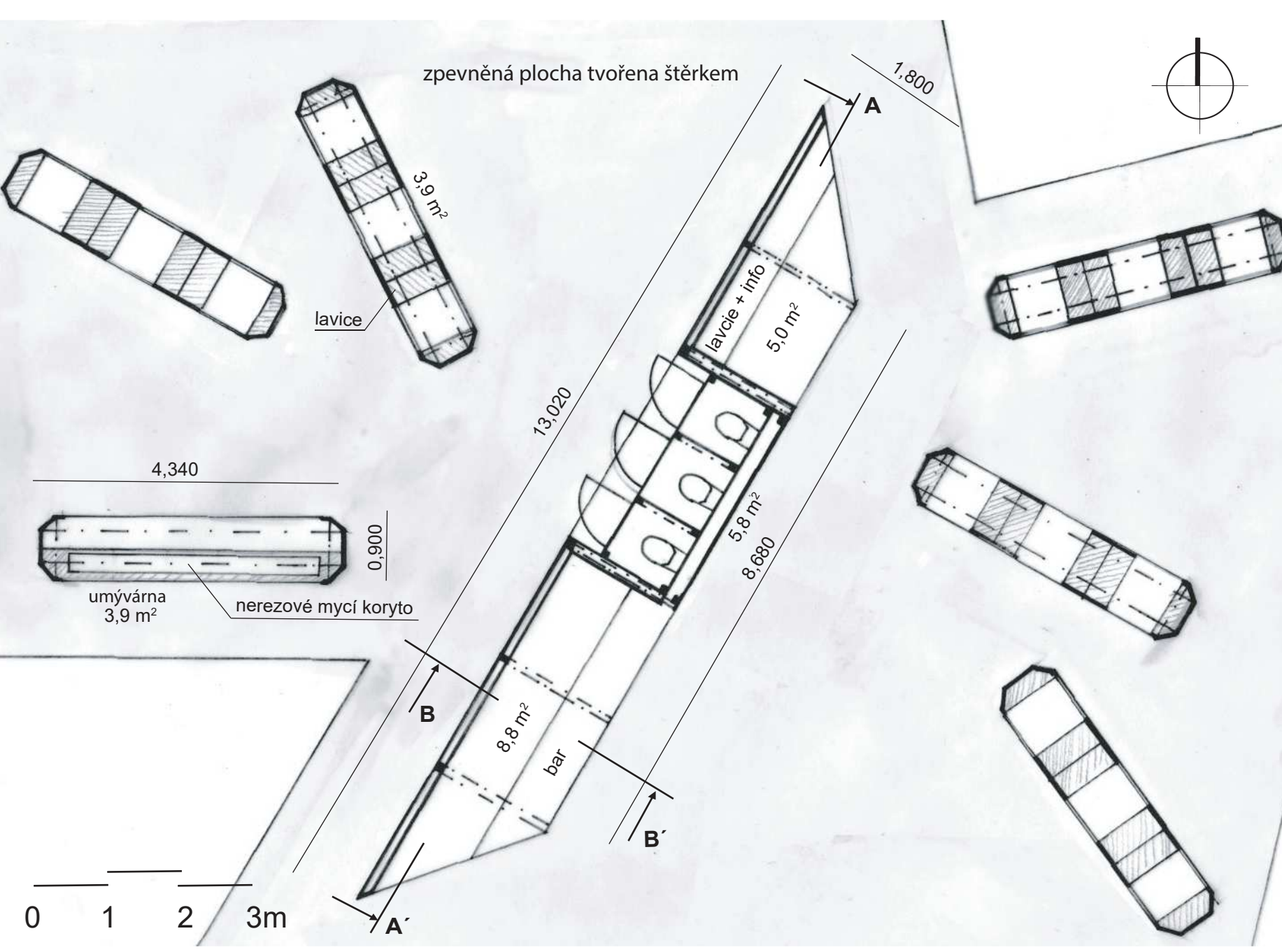
SITUACE BLÍŽŠÍCH VZTAHŮ 1:350



PODÉLNÝ ŘEZ CELÝM POZEMKEM 1:350

PŮDORYS 1:75

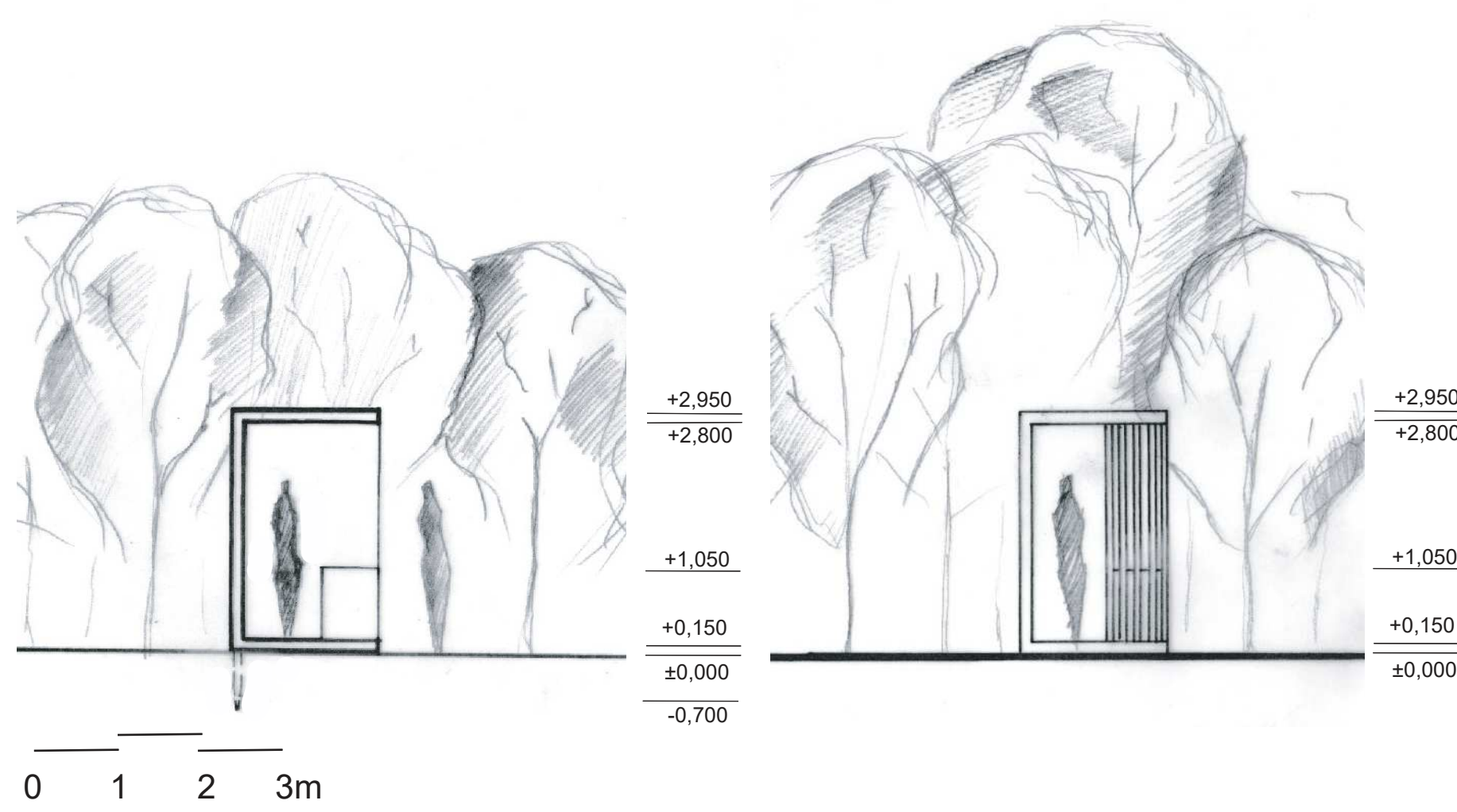
ŘEZ A-A' 1:75



ŘEZ B-B' 1:75

POHLED A 1:75

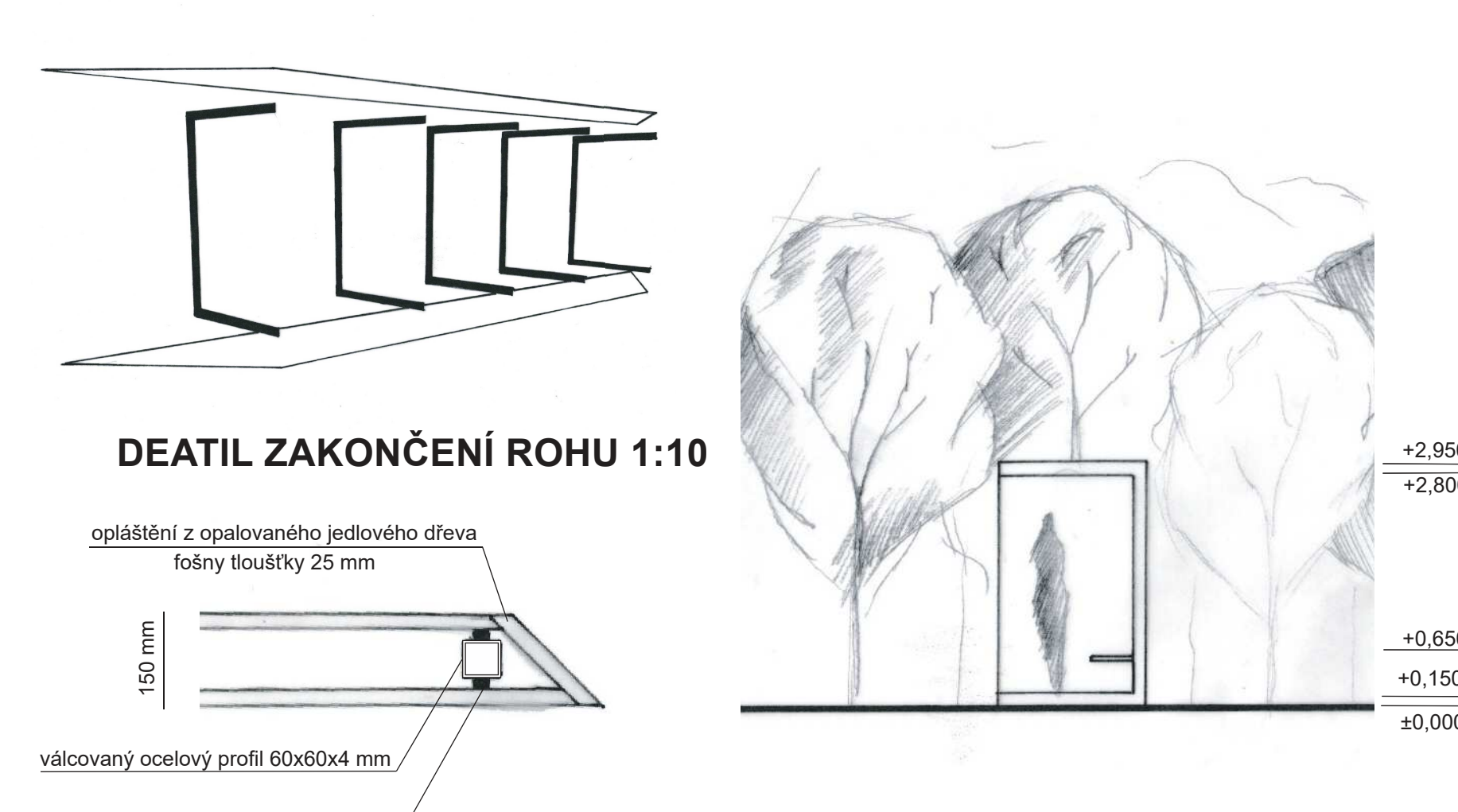
POHLED B 1:75



PRINCIP KCE INFOPOINTU

POHLED C 1:75

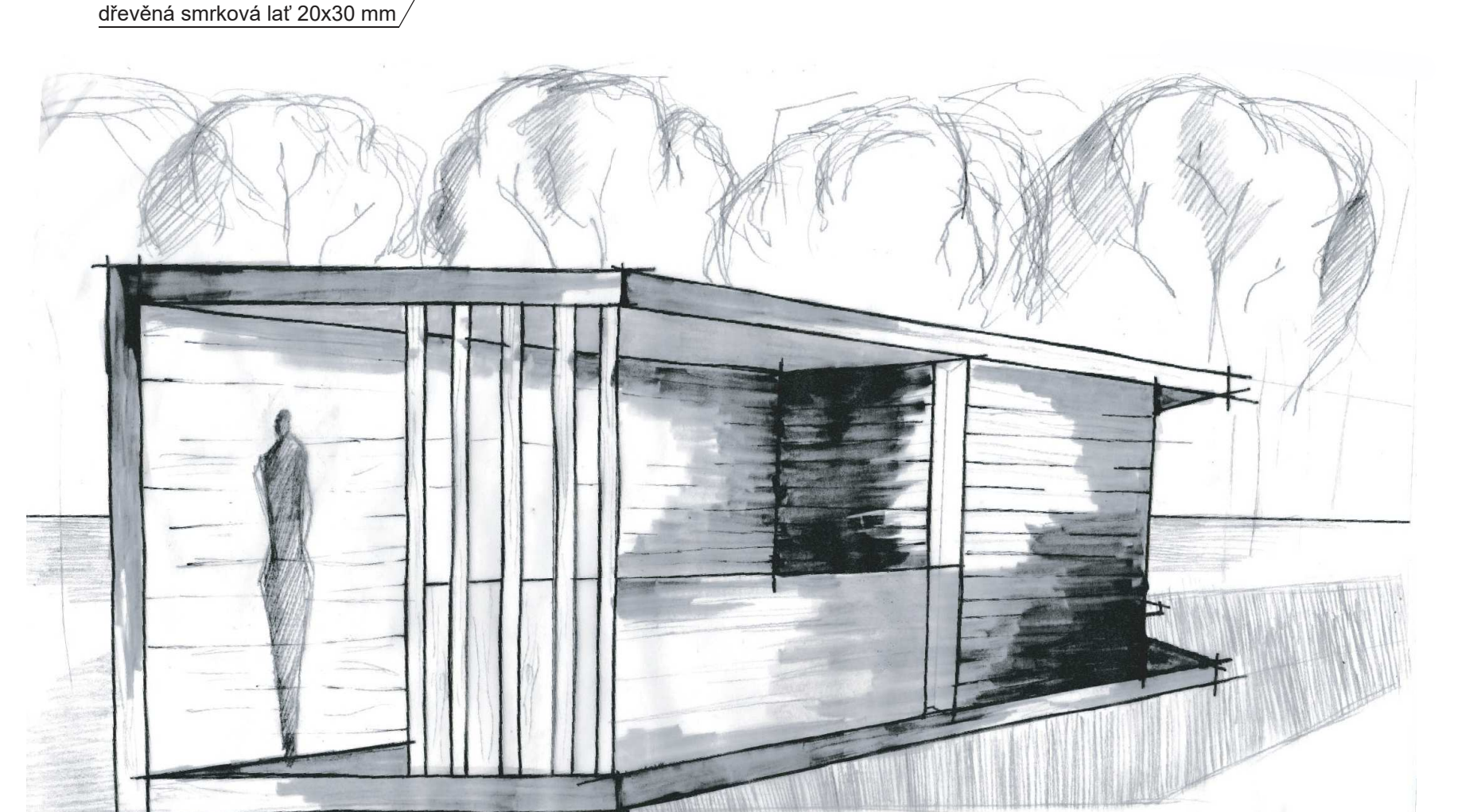
POHLED D 1:75



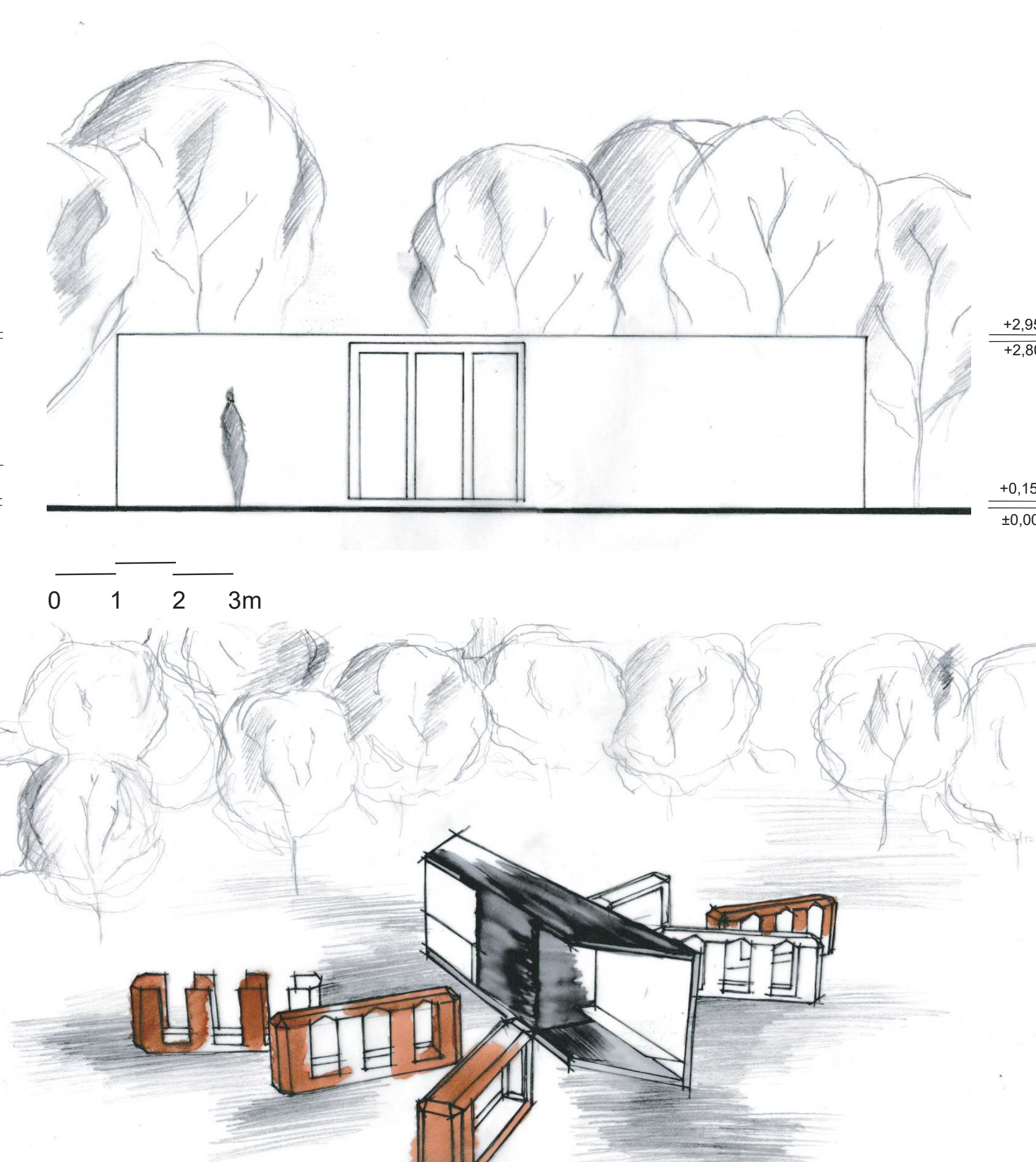
DEATIL ZAKONČENÍ ROHU 1:10

POHLED C 1:75

POHLED D 1:75



SKICA HLAVNÍHO OBJEKTU



NADHLEDOVÁ DOPLŇKOVÁ SKICA