

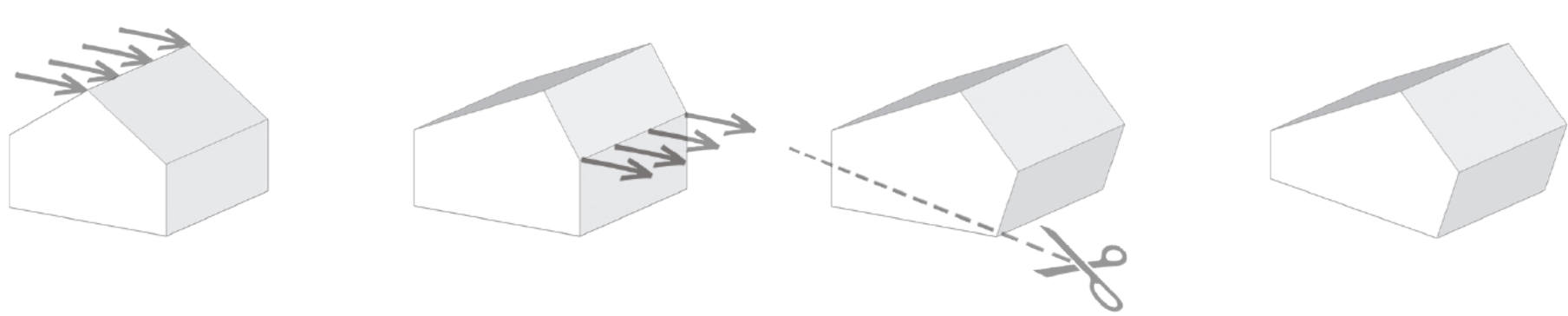


HORSKÁ ÚTULNA KOTELSKÉ SEDLO

MARTIN ŽAMBŮREK
AT. K.KROFTOVÁ, P.MEZERA
ATZ1 LS 2016/2017



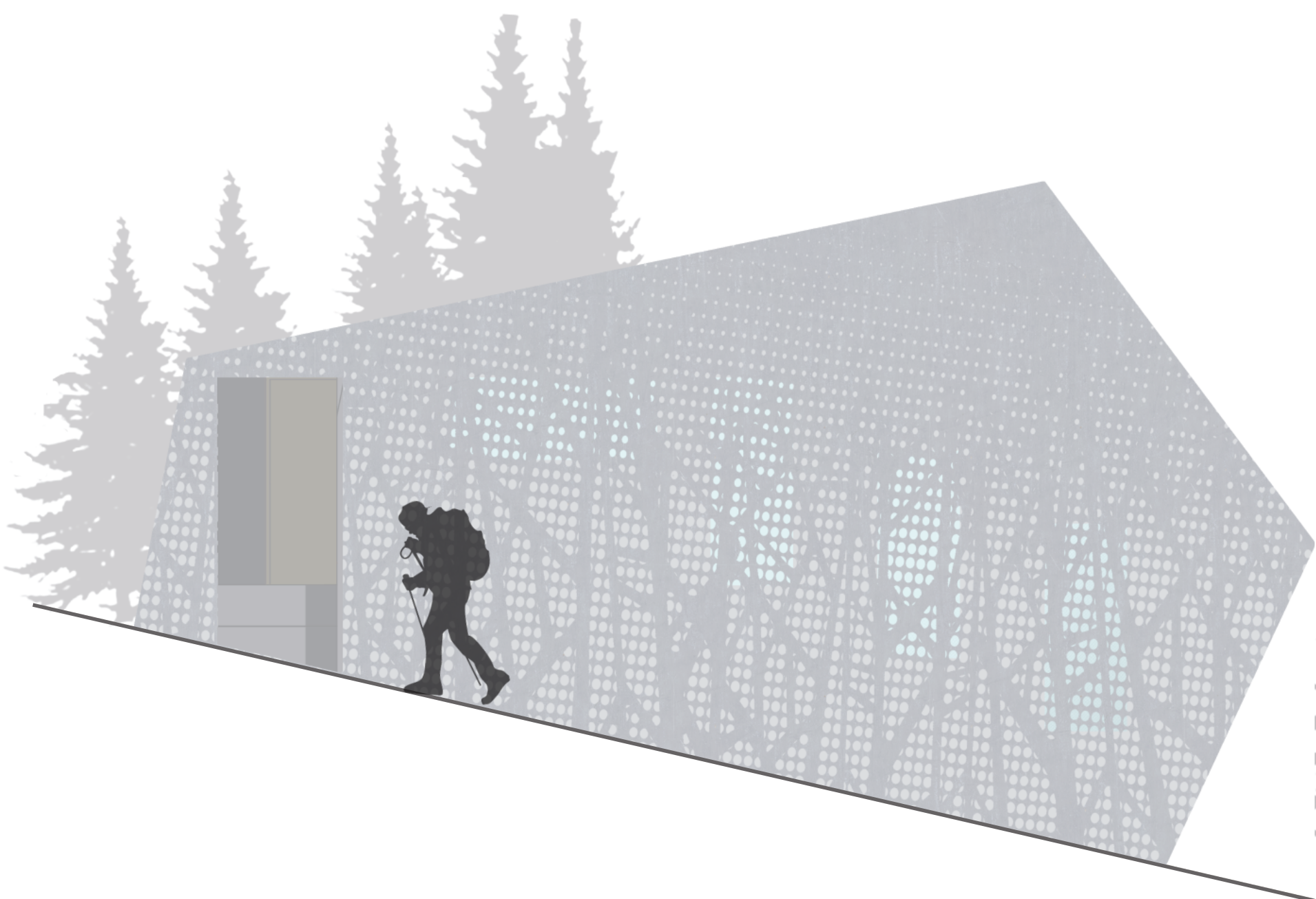
HLAVNÍM CÍLEM ZADÁNÍ BYLO NAVRHNOUT HORSKOU ÚTULNU V KOTELSKÉM SEDLE NA ÚZEMÍ NP KRKONOŠE. Z KOTELSKÉHO SEDLA JE UNIKÁTNÍ VÝHLED NA ROKYTNICI NAD JIZEROU. TOTO MÍSTO TAKTÉŽ SLOUŽÍ JAKO ROZCESTÍ PĚŠÍCH TRAS SPOJUJÍCÍCH DVORAČKY S LABSKOU BOUDOU. OBJEKT VYUŽÍVÁ SVAŽITÉHO TERÉNU A KOPÍRUJE SMĚR VÝHLEDU DO ÚDOLÍ. MENŠÍ VELIKOST OBJEKTU NENARUŠUJE OKOLÍ A PERFOROVANÝ PLECH DOTVÁŘÍ OKOLNÍ KRAJINU. OBJEKT POSKYTUJE PŘÍSTŘEŠÍ PRO NÁVŠTĚVNÍKY NP KRKONOŠE A ZAJIŠŤUJE ZÁKLADNÍ POTŘEBY PRO PŘENOCOVÁNÍ.



POHLED ZÁPAD



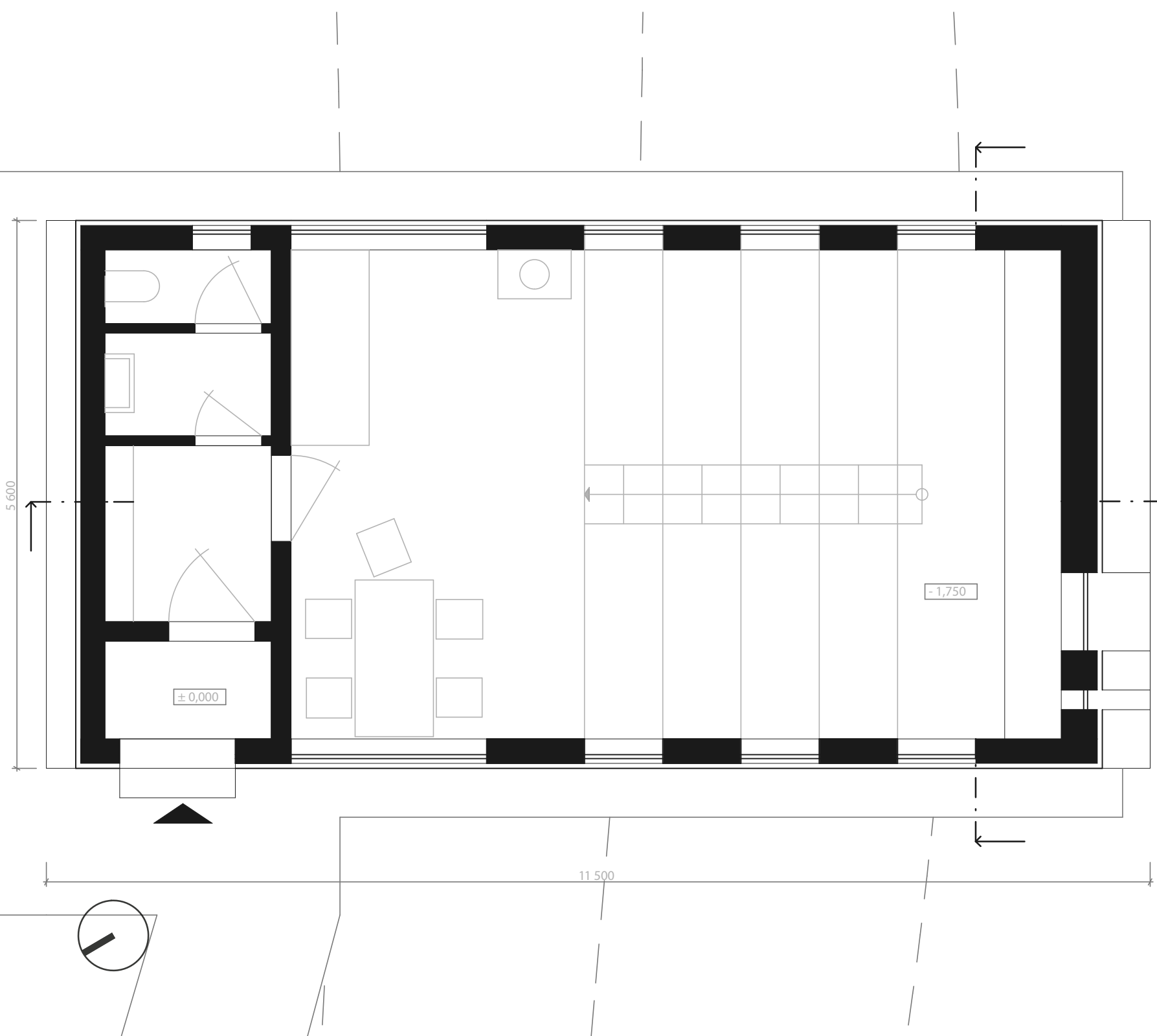
POHLED JIH



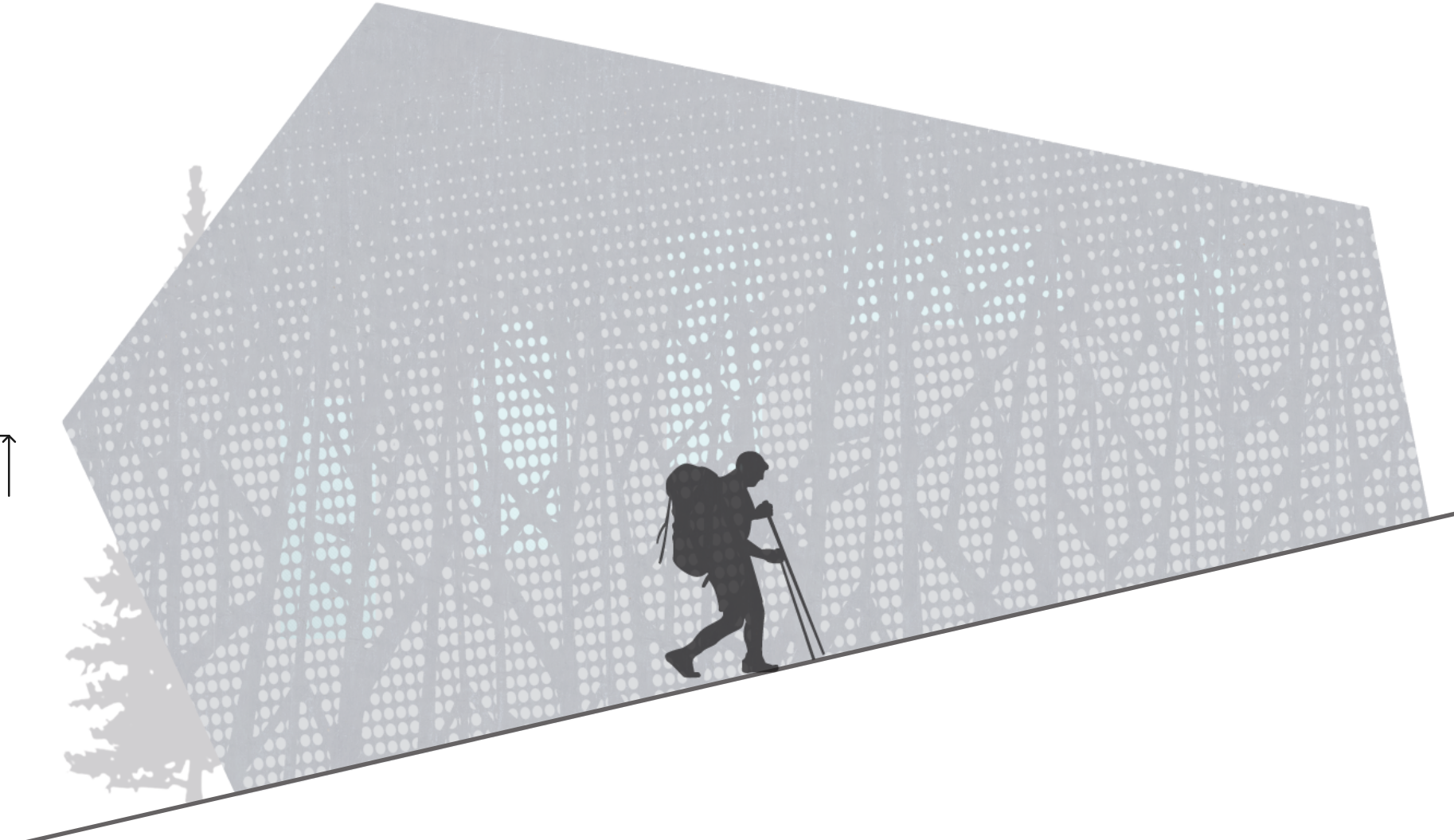
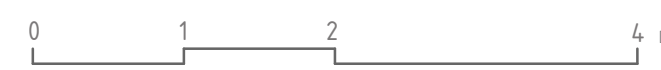
PŮDORYS



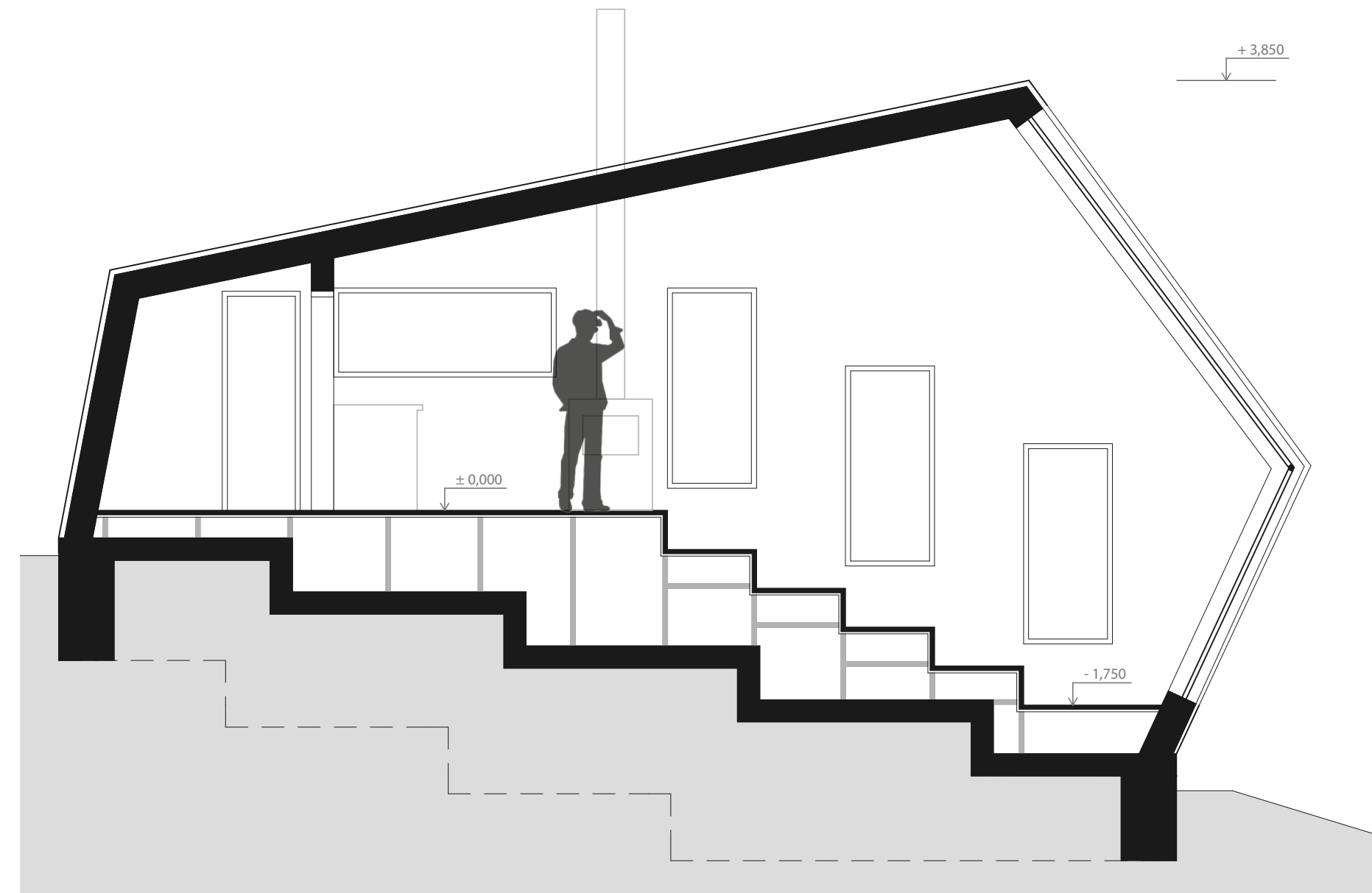
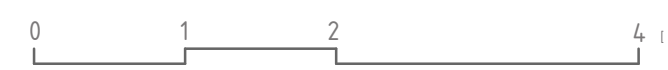
POHLED VÝCHOD



ŘEZ A-A'



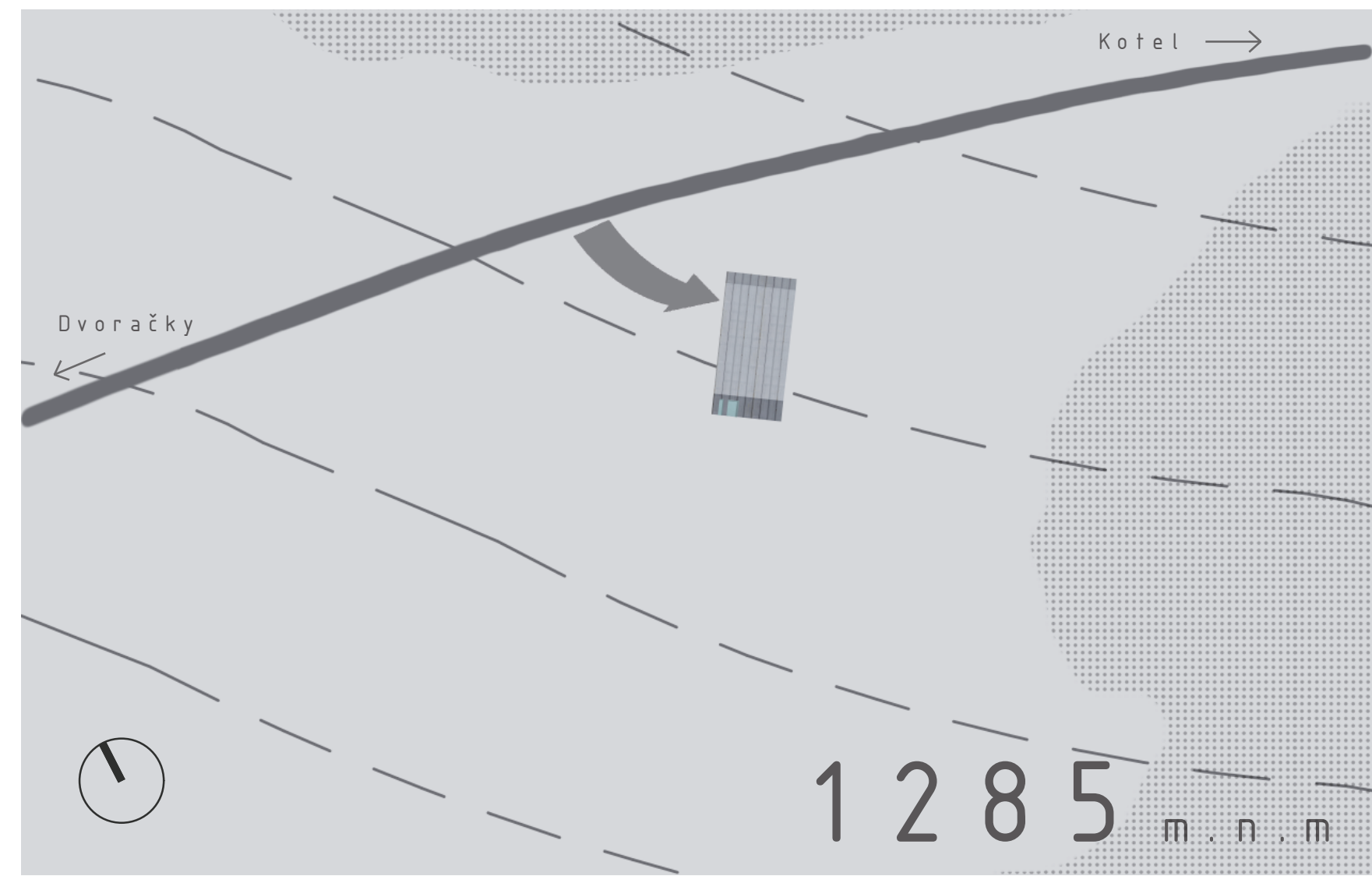
ŘEZ B-B'



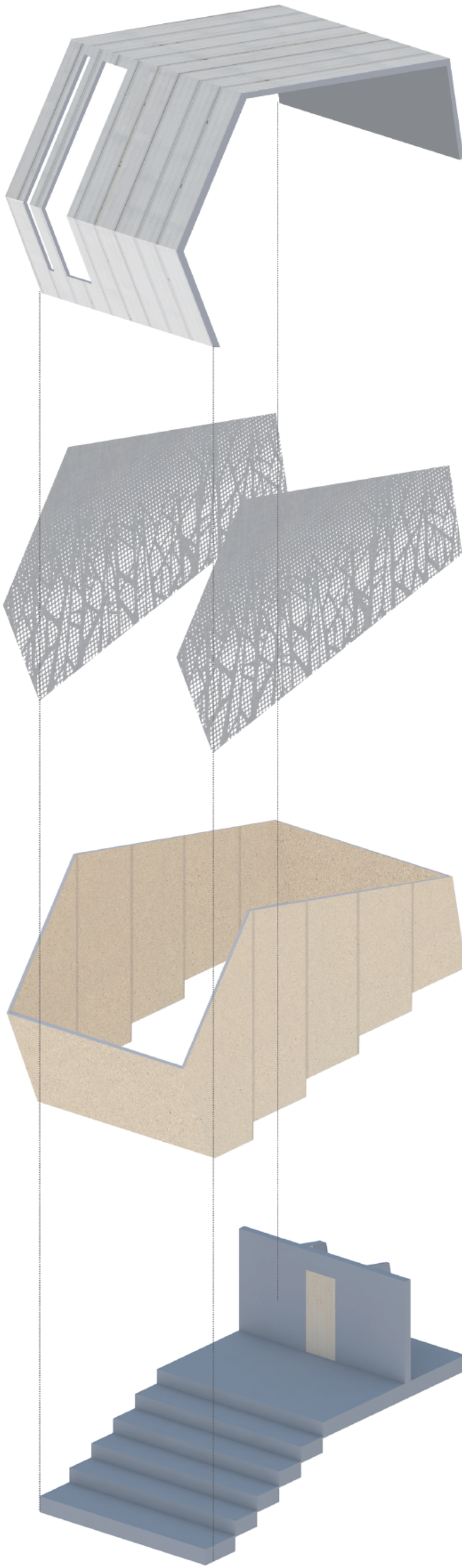
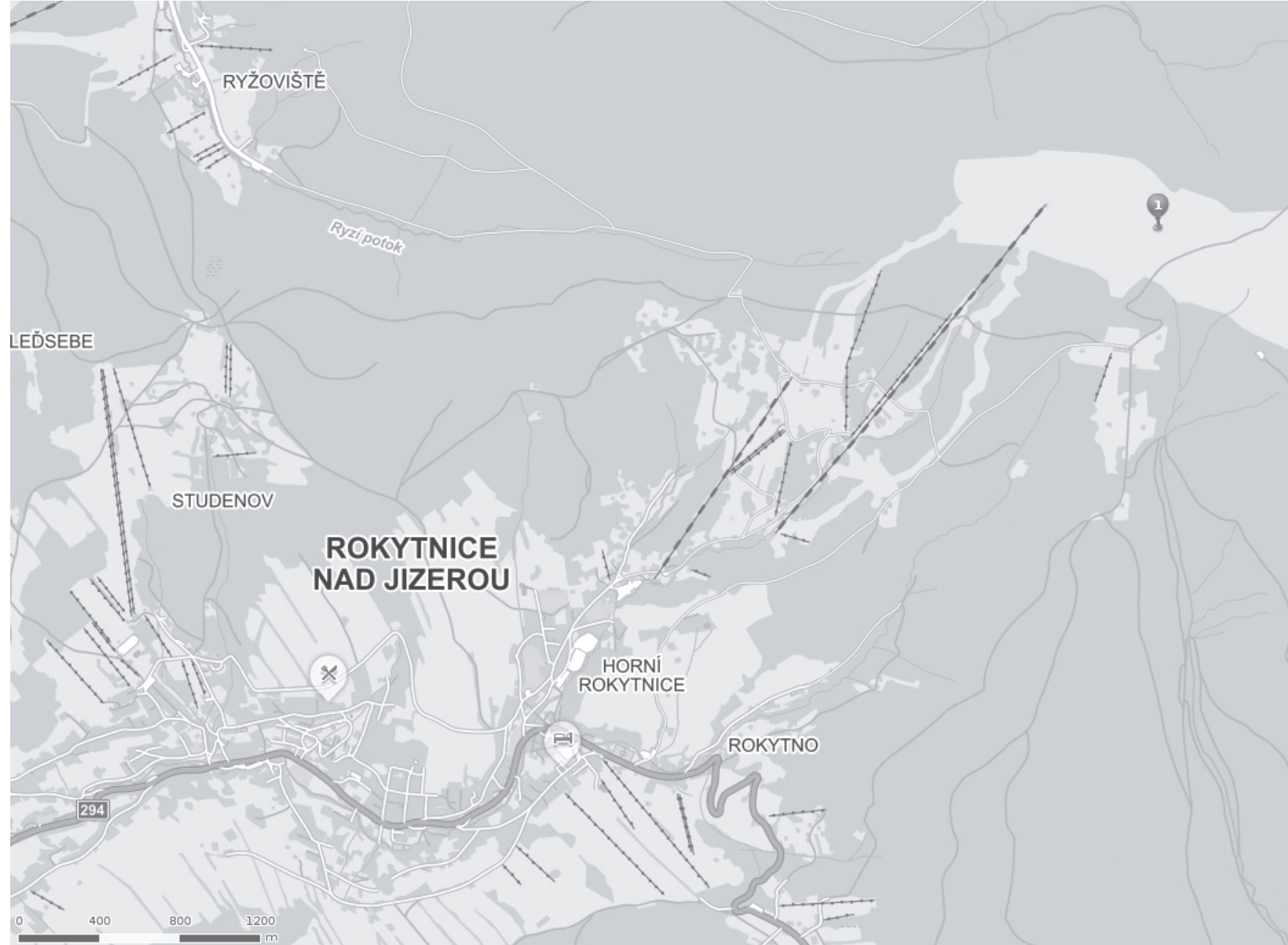
SITUACE



KONSTRUKCE

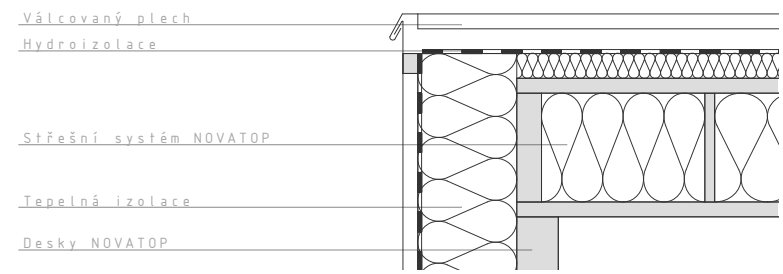


ŠIRŠÍ VZTAHY



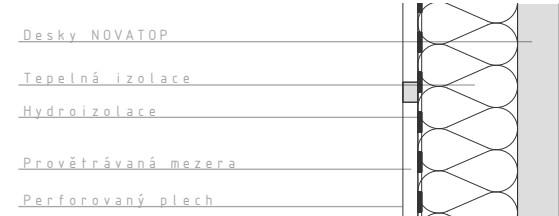
Střešní krytina

Konstrukce střešního pláště se skládá z protvětrávané dutiny a válcovaného plechu umístěného na plně podbití. Nosnou konstrukcí část zajišťuje systém NOVATOP.



Obvodový plášť

Perforovaný plech slouží výhradně jako okenice v nepříznivých podmínkách a též svým rástrem "dotváří" okolí.



Konstrukční systém NOVATOP

Dřevěná nosná konstrukce z lamelových panelů od firmy NOVATOP zajišťuje výborné resp. izolační vlastnosti, které jsou nezbytné pro horské prostředí. Jednoduchá instalace jednotlivých panelů snižuje náročnost výstavby ve špatně přístupném prostředí.

Interiérová vestavba

Lůžka pro spaní jsou řešena na bázi schodů, které ukrývají úložný prostor pro osobní věci.

