

REKREAČNÍ APARTMÁN NA SLAPECH

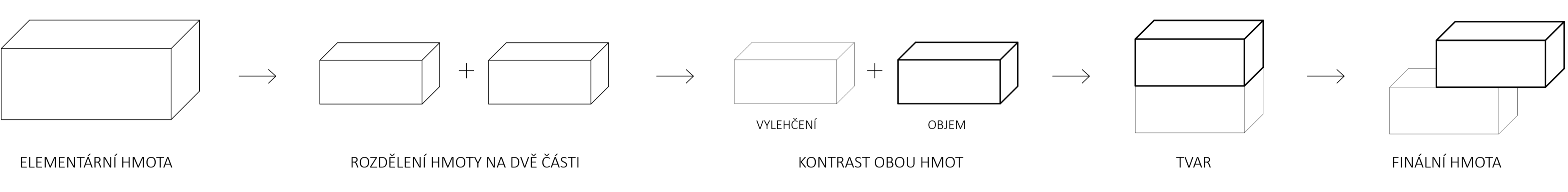
Fakulta stavební ČVUT v Praze

Ateliér_BARTÍK/KAŠPAR

AT22_ZS 21/22

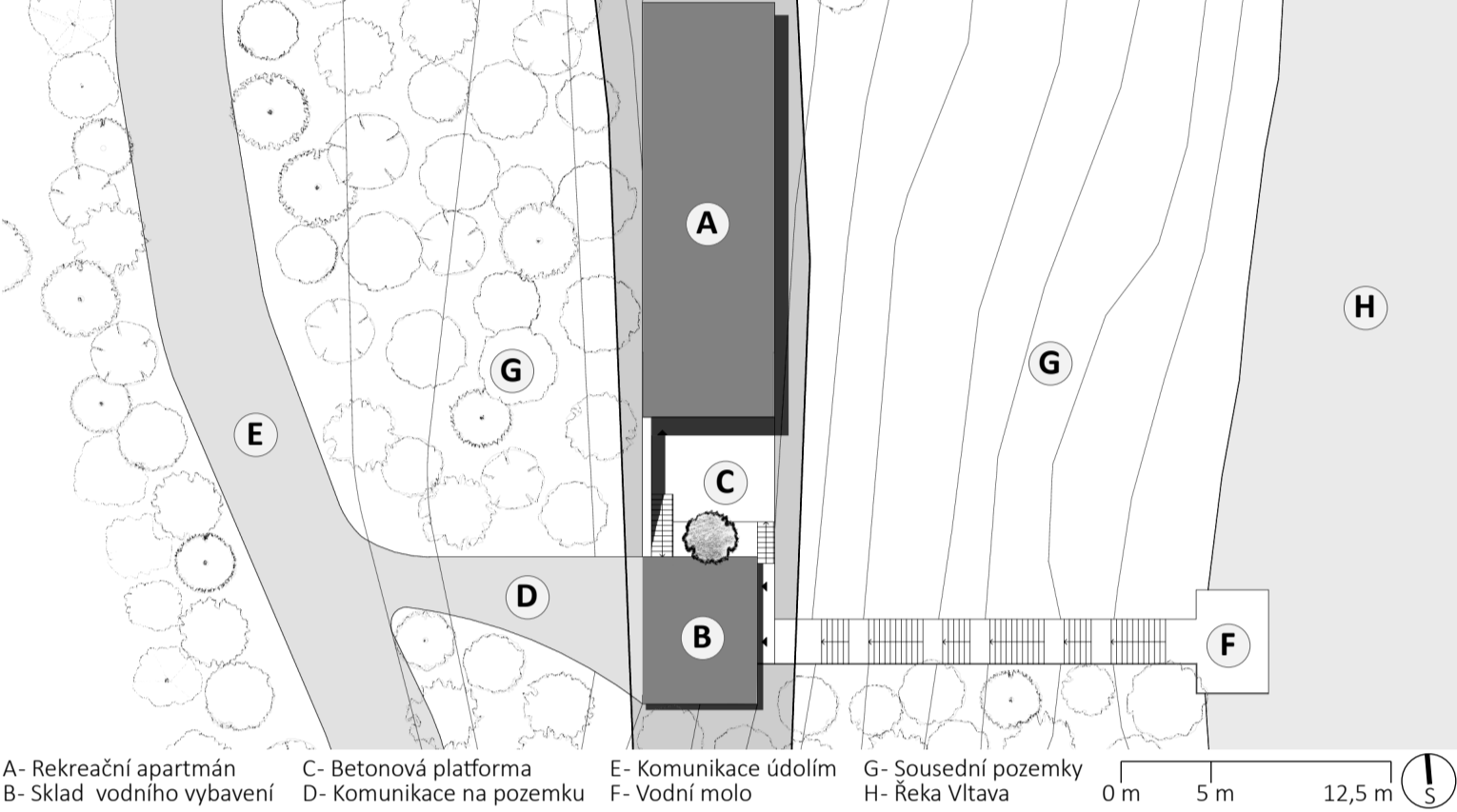
Pavel Pohanka

HMOTOVÉ ŘEŠENÍ

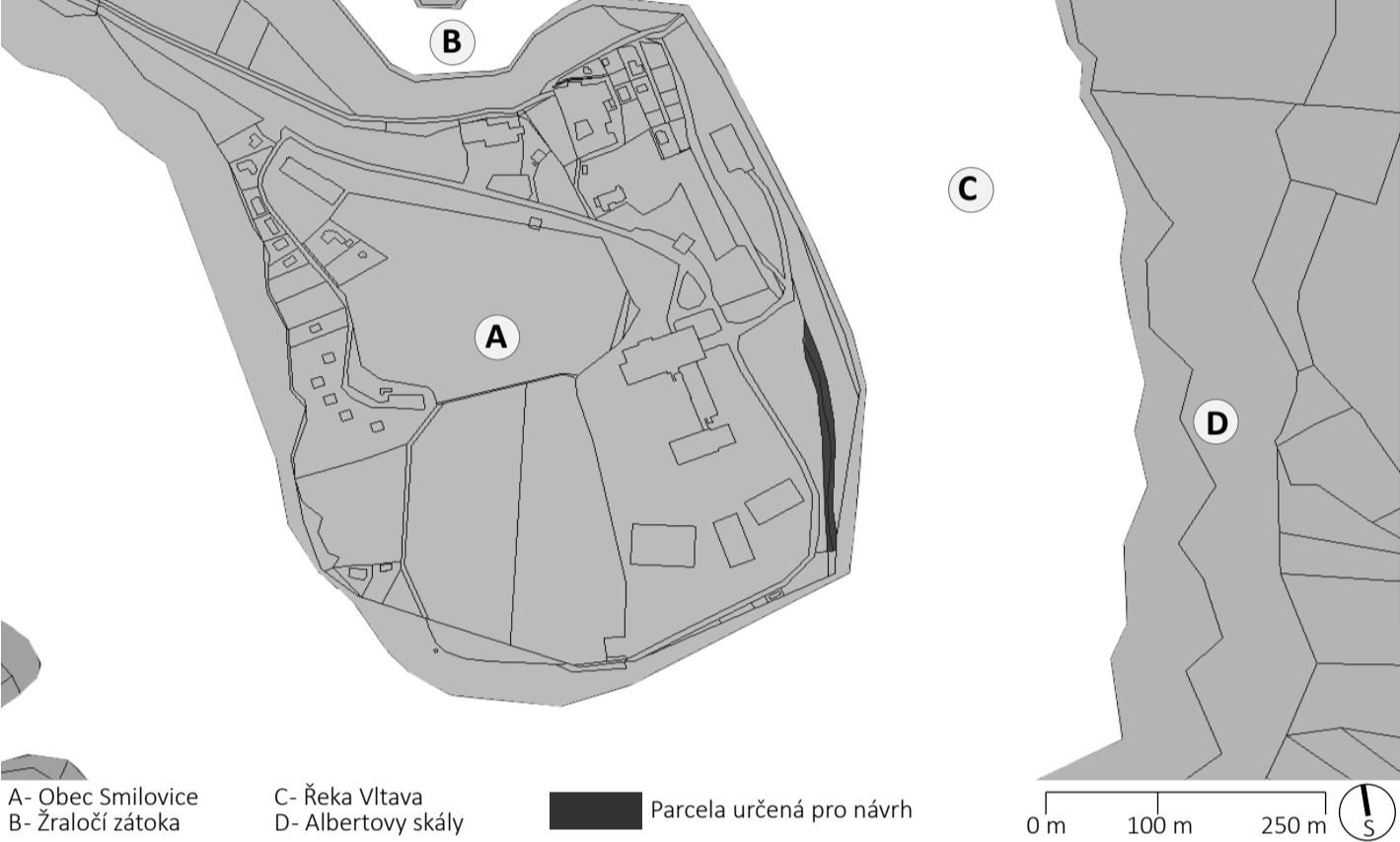


KONCEPČNÍ ŘEŠENÍ
Řešeným územím je parcela (dva pozemky) v obci Chotillsko, konkrétně v části jménem Smilovice. Je to krásné místo s nádhernými panoramaty, ve kterých figuruje řeka Vltava. Tento parametr byl zohledněn při návrhu této studie rekreačního apartmánu a je tedy významným koncepčním záměrem. Objekt se skládá ze dvou hmot, které mají elementární tvar a jsou přizpůsobené tvaru pozemku a orientaci ke světovým stranám. První patro, tvořené převážně obrovským obývacím spojeným s jídelnou a kuchyní, plní společenskou zónu objektu a zajišťuje krásný výhled a přímý kontakt s exteriérem. Druhé patro plní roli spíše soukromé zóny určené převážně k relaxaci, ale i toto patro disponuje velkou plochou zasklení, které nám zajišťuje kontakt s vnějším prostředím a zároveň slouží k proslunění objektu z jižní a východní strany.

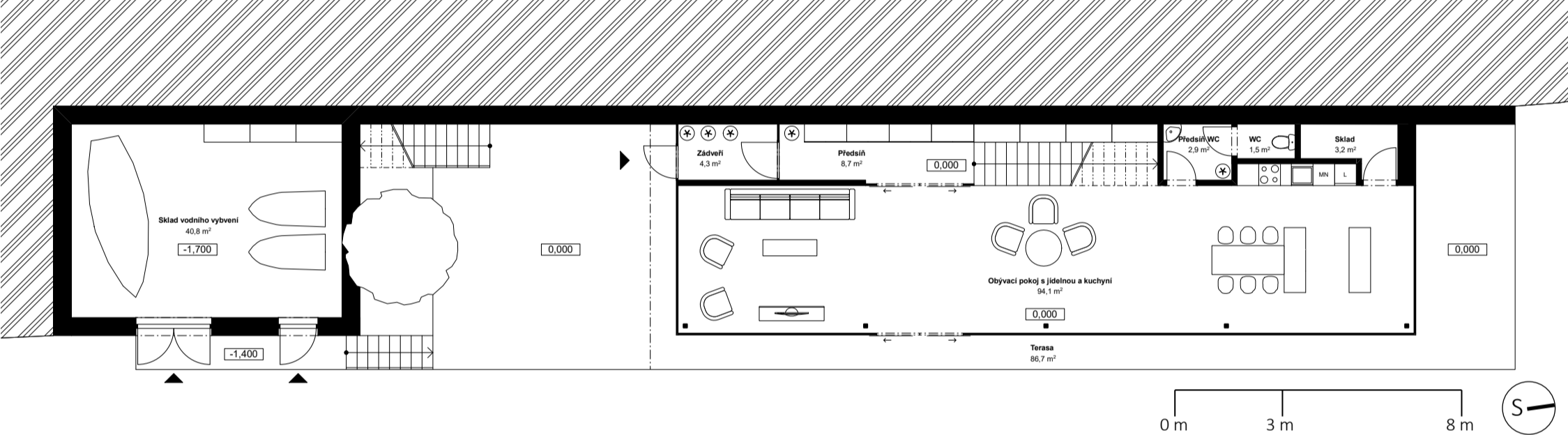
ARCHITEKTONICKÁ SITUACE



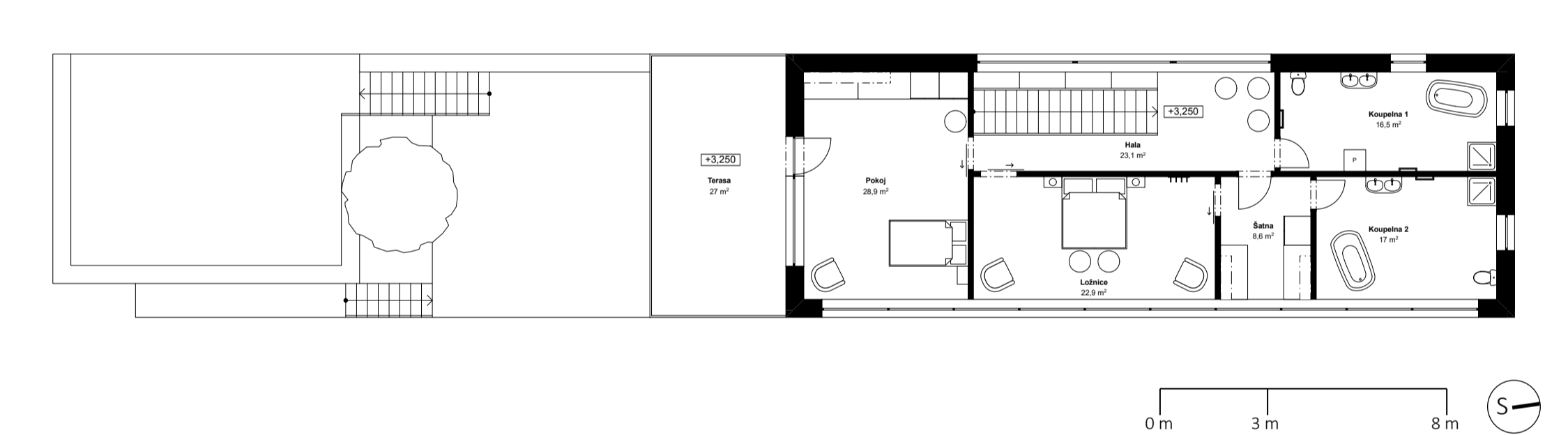
SITUACE ŠIRŠÍCH VZTAHŮ



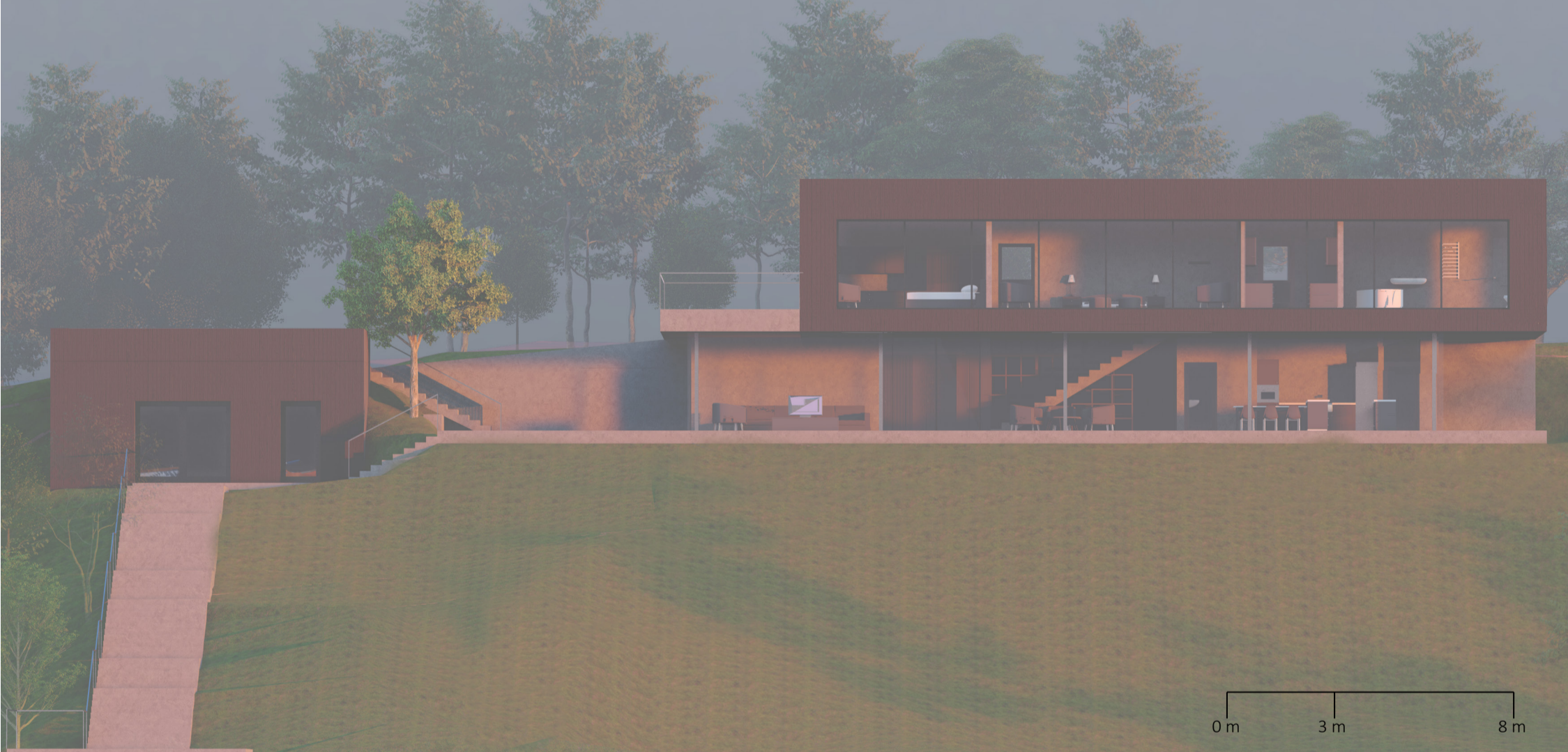
PŮDORYS 1.NP



PŮDORYS 2.NP



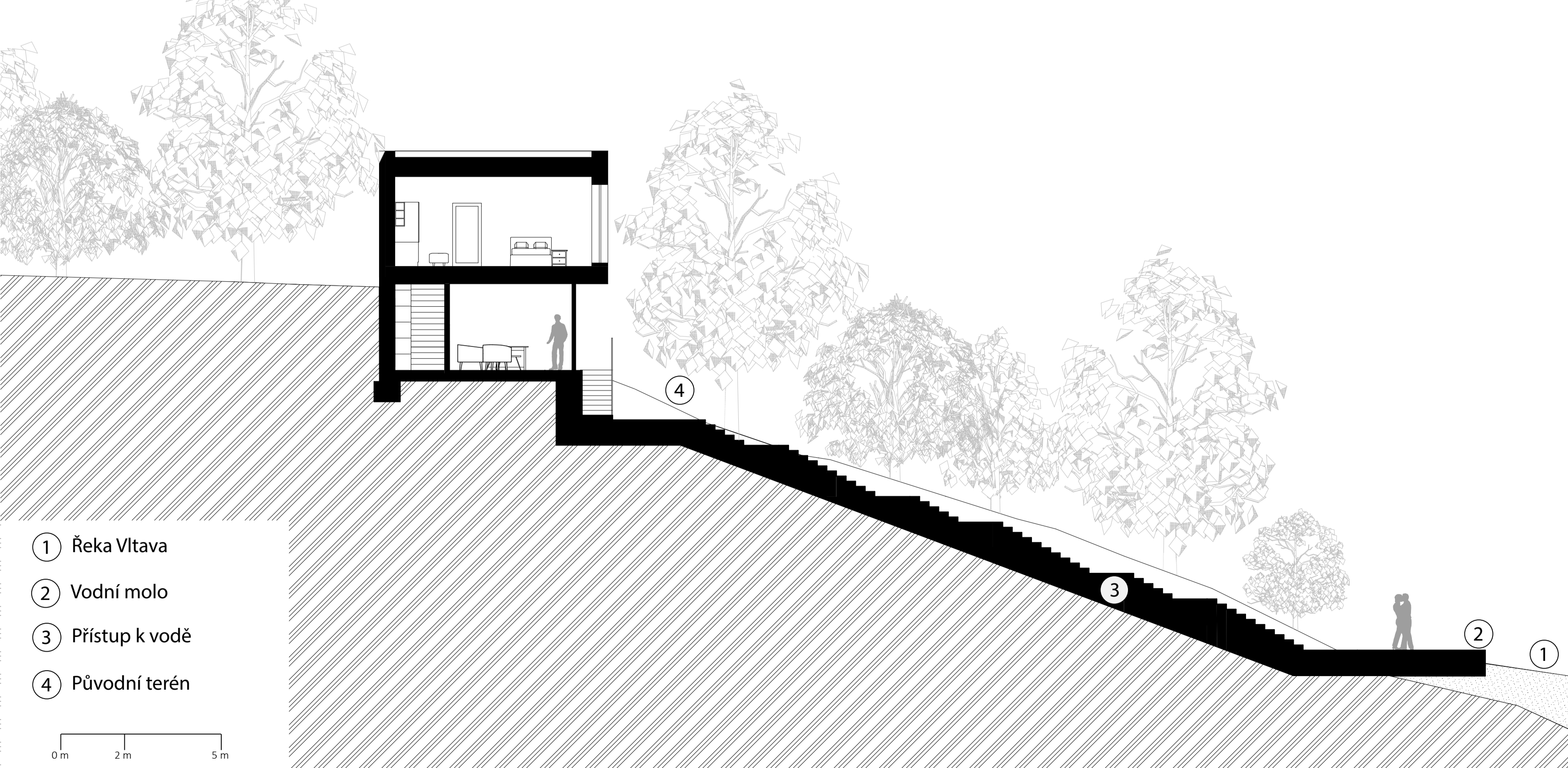
VÝCHODNÍ POHLED



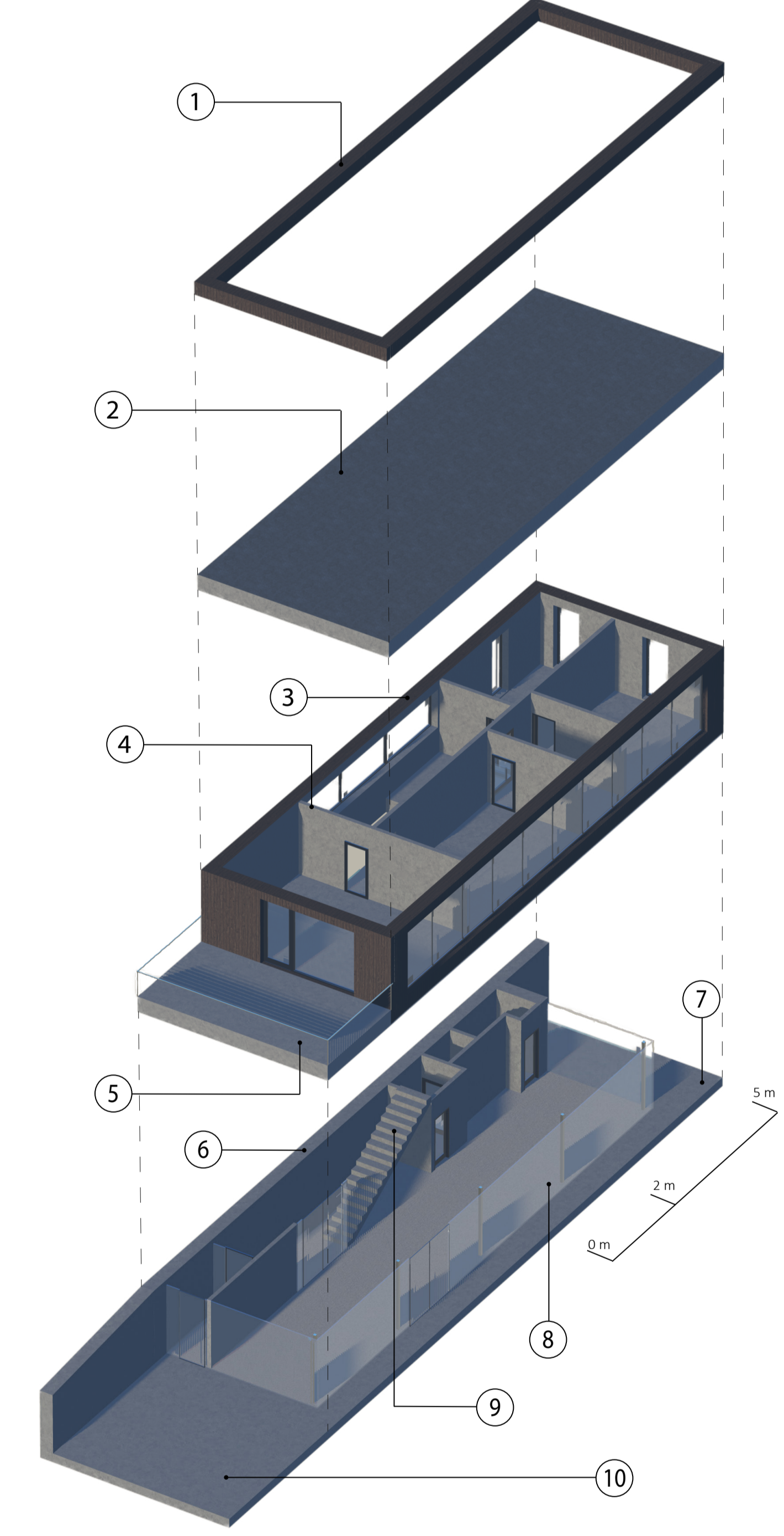
DETAIL NAPOJENÍ LOP NA STROPNÍ KONSTRUKCE



ŘEZ OBJEKTEM



AXONOMETRICKÝ MODEL KONSTRUKCE



- | | |
|-----------------------------|-------------------------|
| 1 Atika | 6 Opěrná stěna |
| 2 Střešní konstrukce | 7 Severní terasa |
| 3 Stěna s dřevěným obkladem | 8 Lehký obvodový plášť |
| 4 Vnitřní nosná stěna | 9 Interiérové schodiště |
| 5 Balkónová konstrukce | 10 Jižní terasa |

