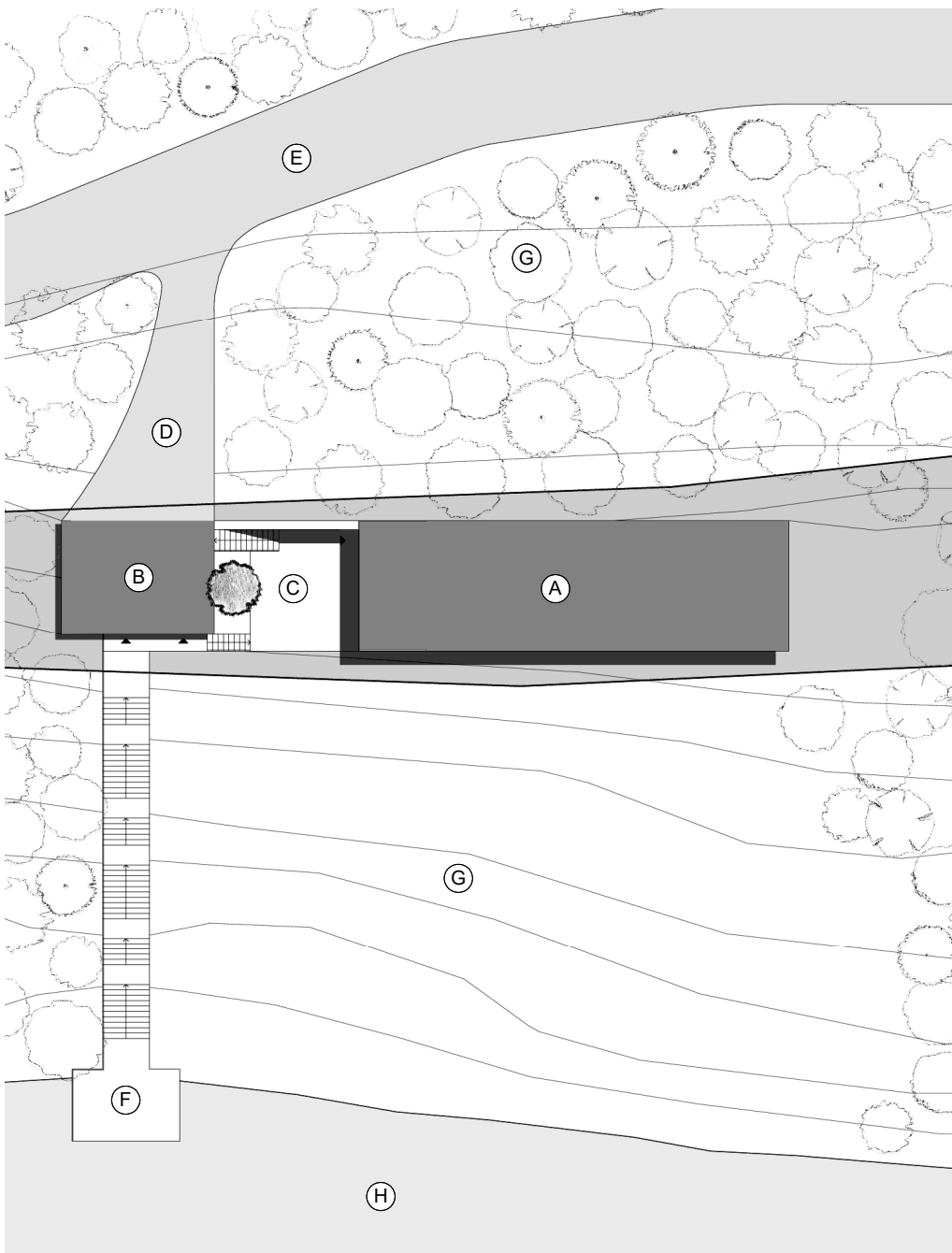


REKREAČNÍ APARTMÁN NA SLAPECH

ARCHITEKTONICKÁ SITUACE



- A - Rekreační apartmán
- B - Sklad vodního vybavení
- C - Betonová platforma
- D - Komunikace na pozemku
- E - Komunikace údolím
- F - Vodní molo
- G - Sousední pozemky
- H - Řeka Vltava

0 m 5 m 12,5 m



SITUACE ŠIRŠÍCH VZTAHŮ



- A - Obec Smilovice
- B - Žraločí zátoka
- C - Řeka Vltava
- D - Albertovy skály

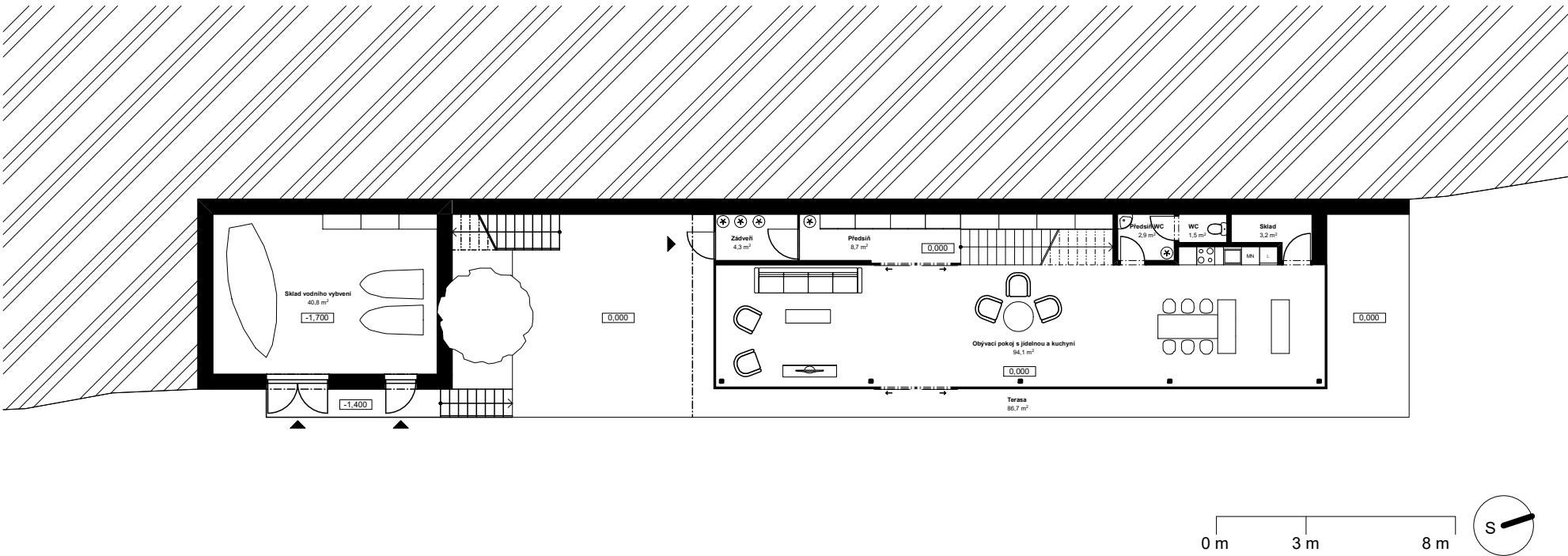
Parcela určená pro návrh

0 m 100 m 250 m

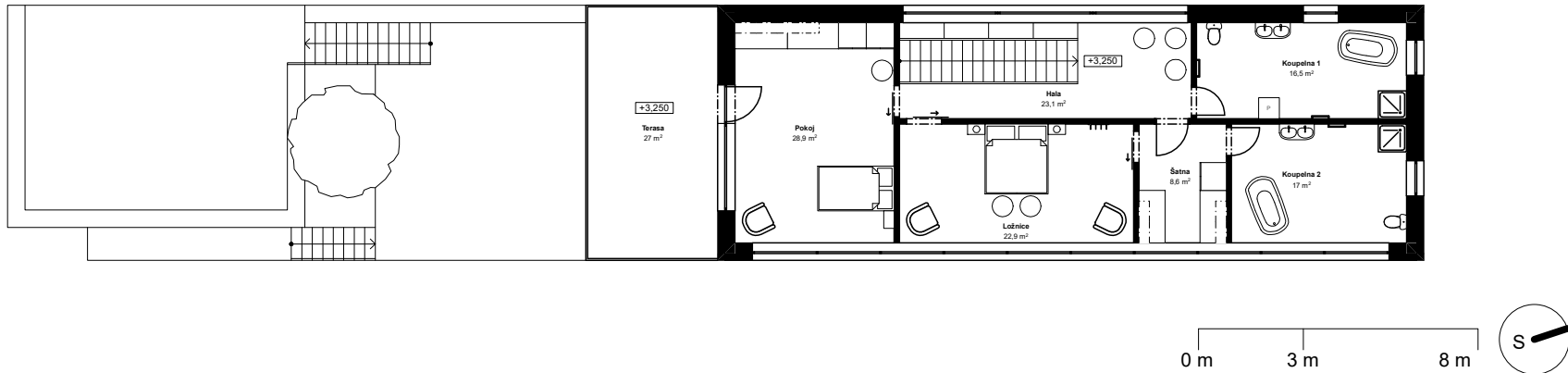


REKREAČNÍ APARTMÁN NA SLAPECH

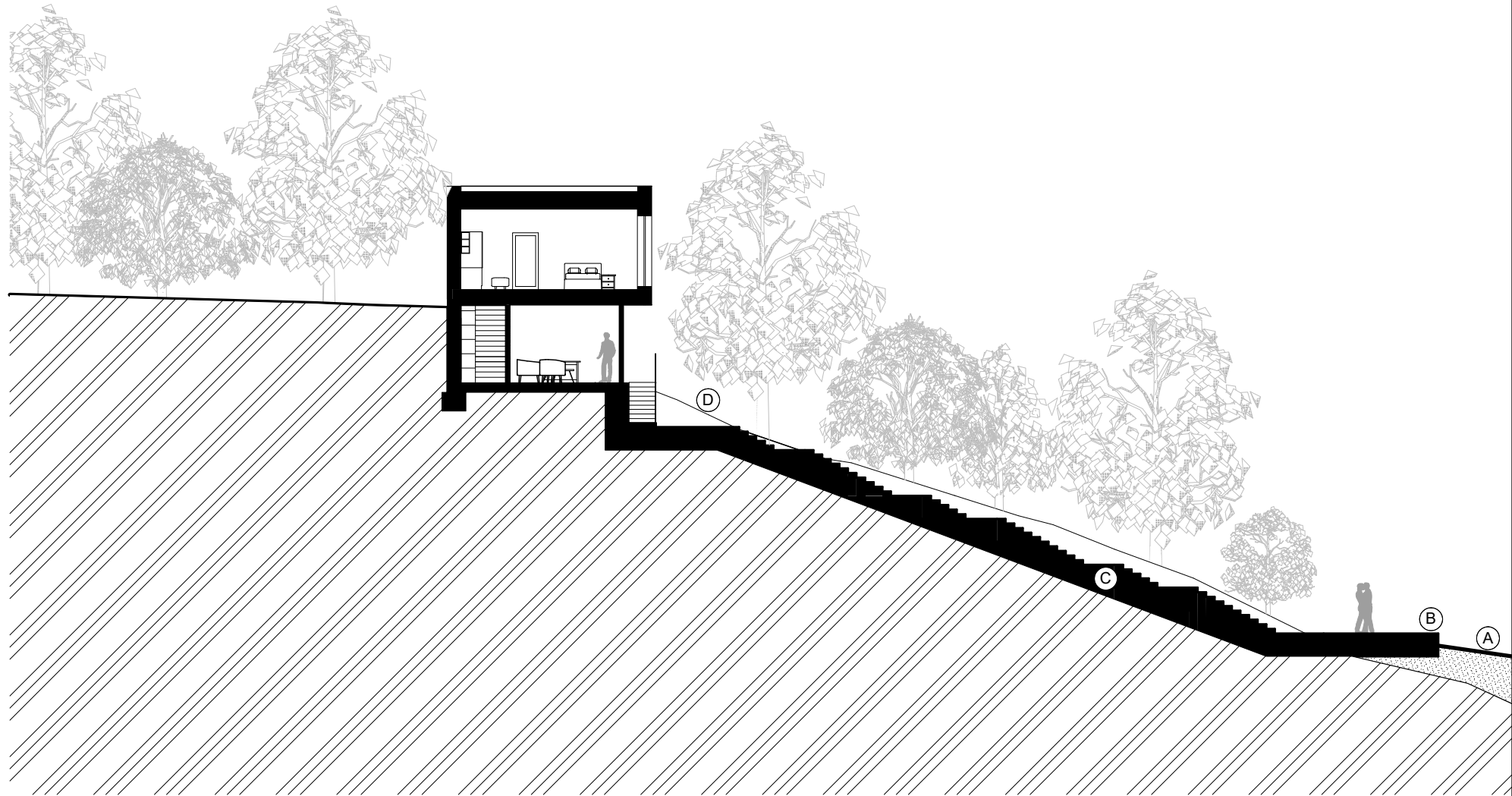
PŮDORYS 1.NP



PŮDORYS 2.NP



REKREAČNÍ APARTMÁN NA SLAPECH



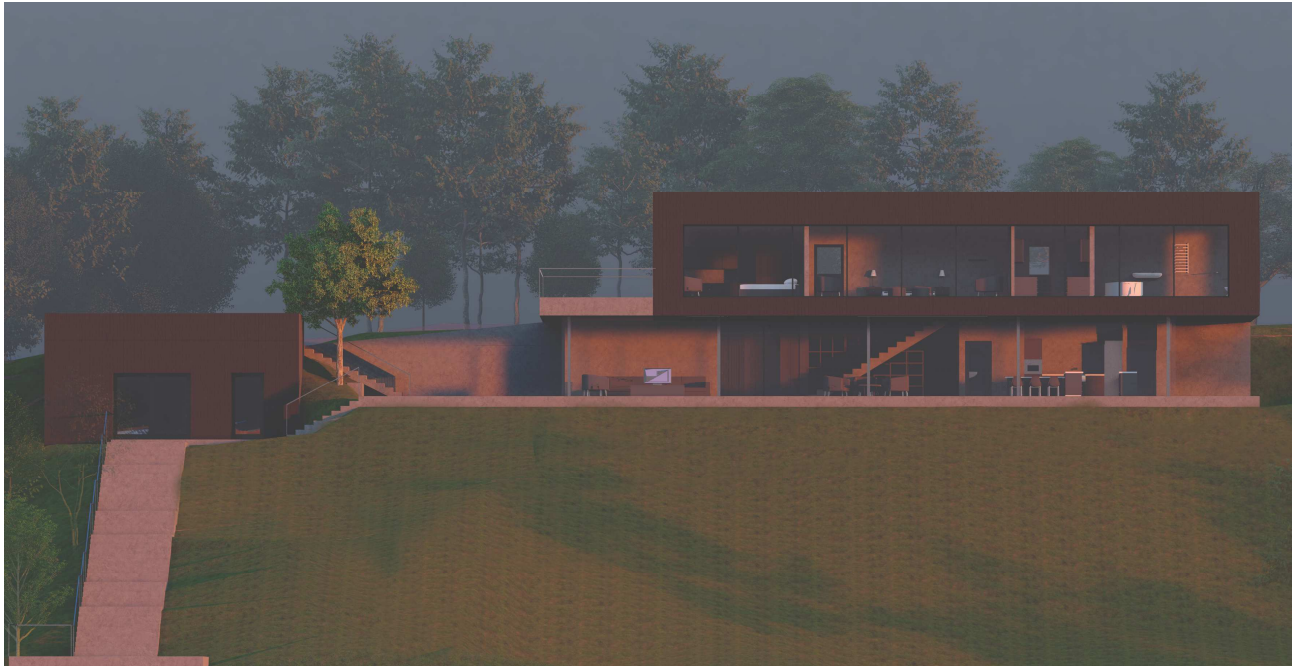
A - Řeka Vltava
B - Vodní molo
C - Přístup k vodě
D - Původní terén

Řez je zalomený a vede skrz objekt předsíní a obývacím pokojem a poté je podél fasády (místem, kde se nachází schodiště) veden až k platformám, které umožňují přístup k vodě.

0 m 3 m 8 m

REKREAČNÍ APARTMÁN NA SLAPECH

POHLED VÝCHODNÍ



0 m 2 m 6 m

POHLED JIŽNÍ



0 m 1 m 3 m

POHLED ZÁPADNÍ



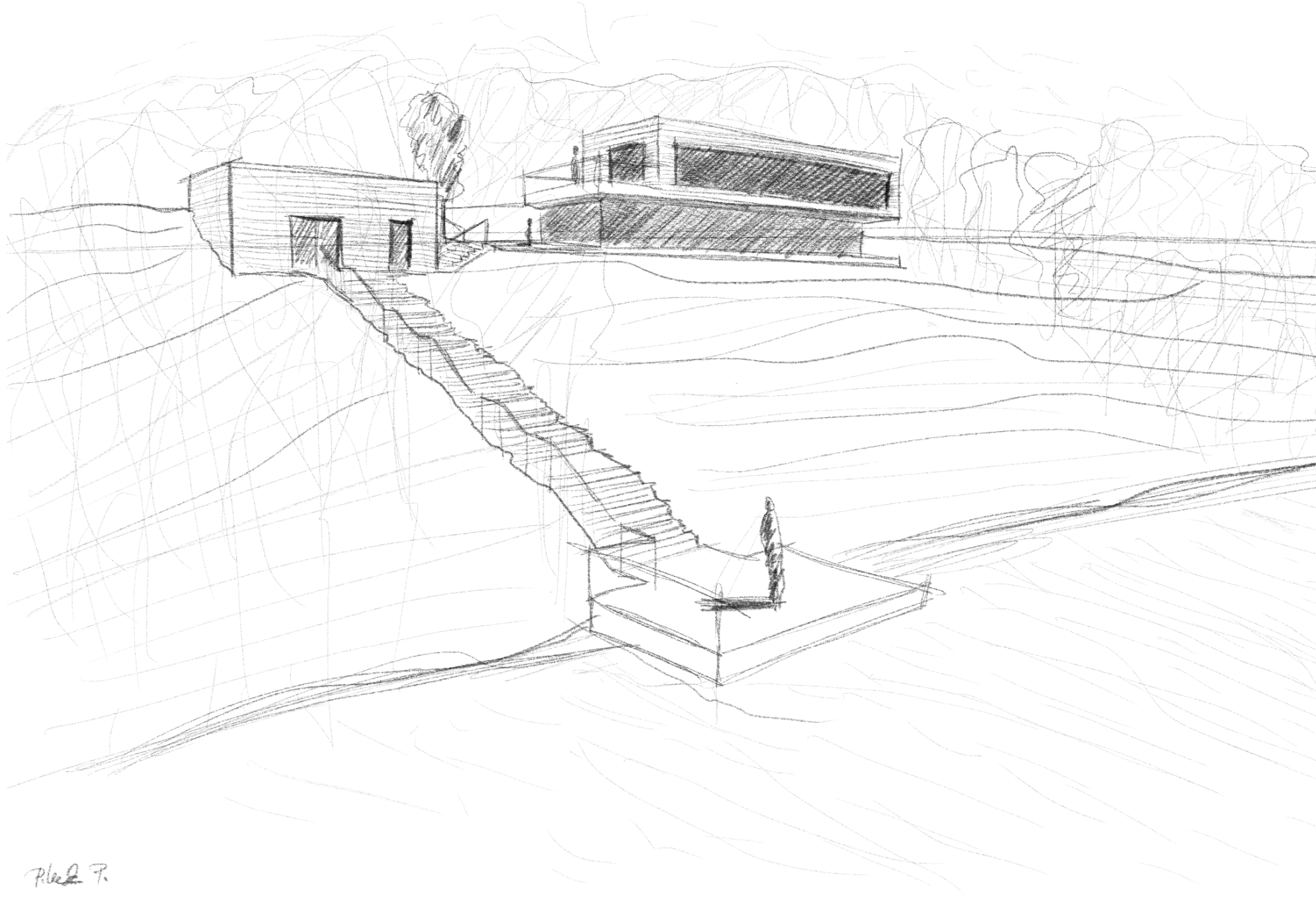
0 m 1 m 3 m

POHLED SEVERNÍ



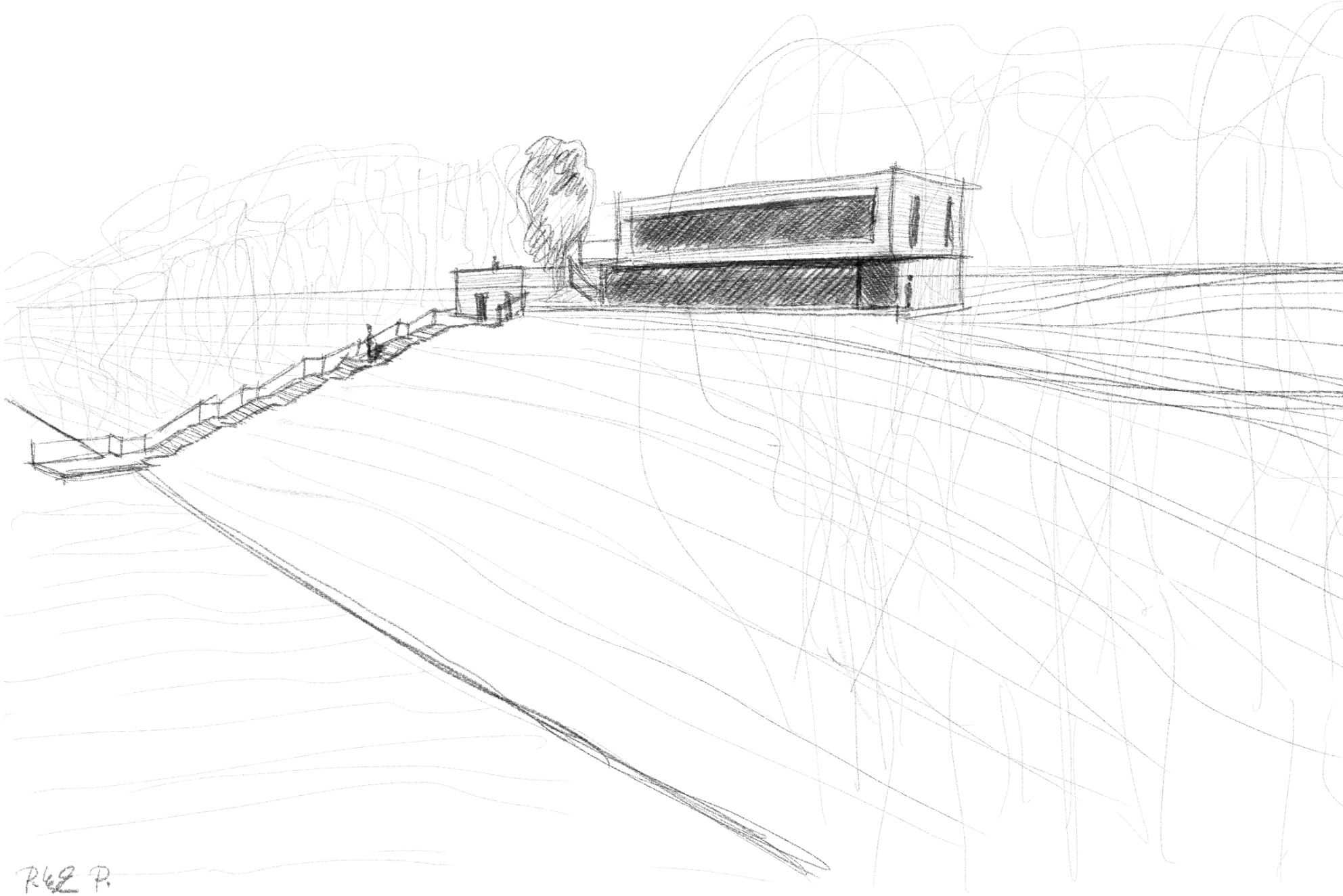
0 m 1 m 3 m

REKREAČNÍ APARTMÁN NA SLAPECH



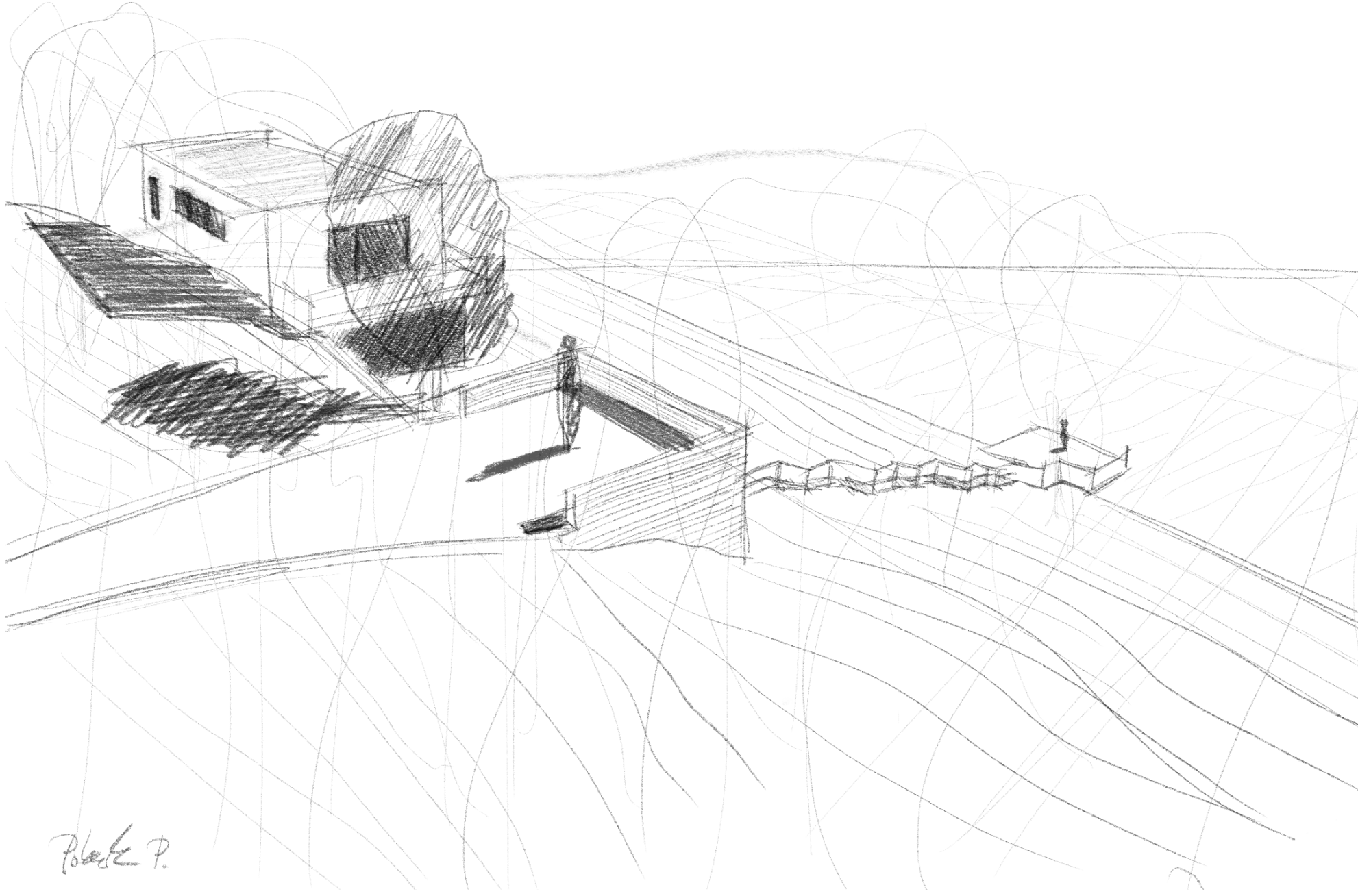
P. B. F.

REKREAČNÍ APARTMÁN NA SLAPECH

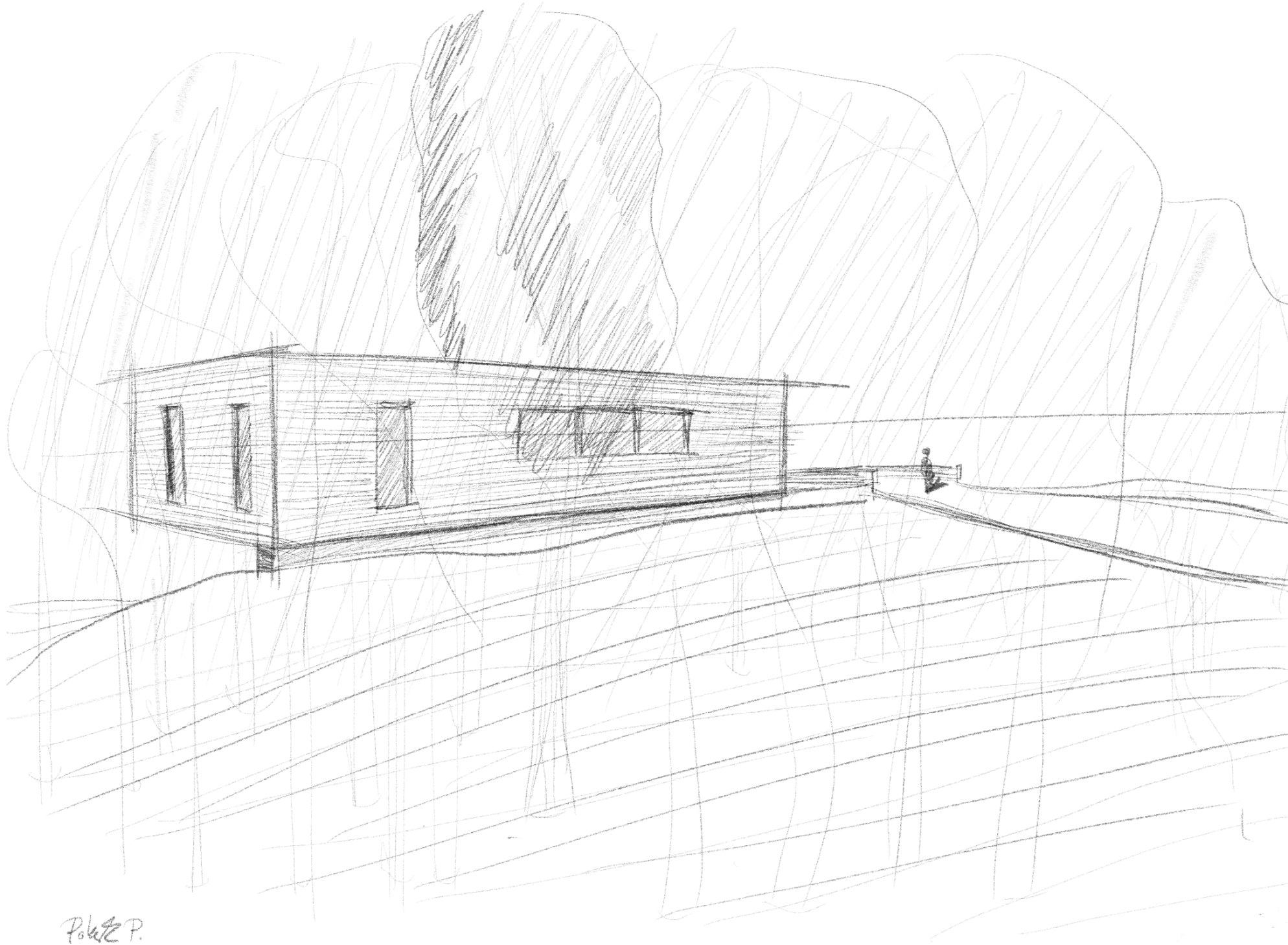


P. K. P.

REKREAČNÍ APARTMÁN NA SLAPECH



REKREAČNÍ APARTMÁN NA SLAPECH



REKREAČNÍ APARTMÁN NA SLAPECH