

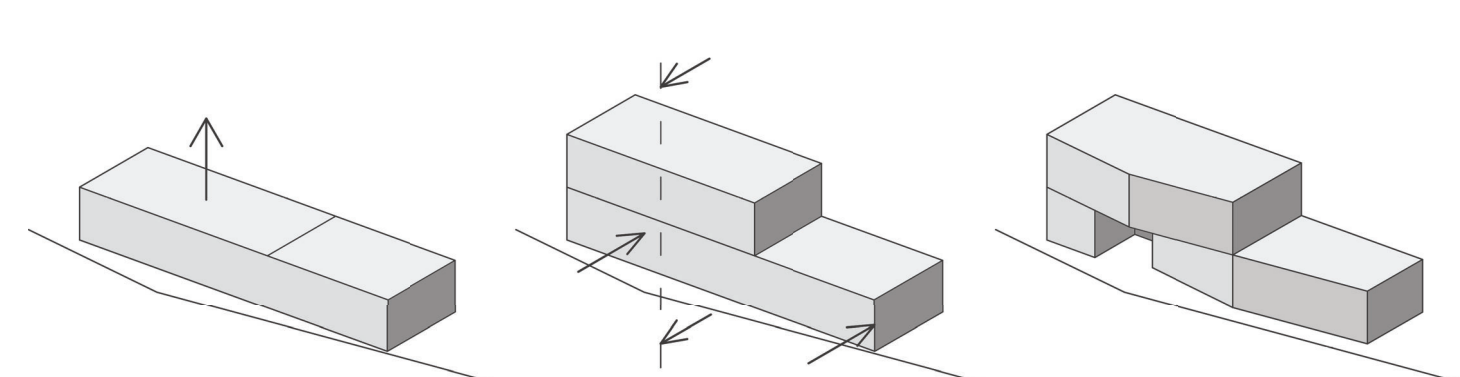
# REKREAČNÍ APARTMÁN

Slapská přehrada

Lukáš Pavljuk  
At. J. Kašpar, R. Bártík  
ATZ2 ZS 2021/2022  
FSv ČVUT v Praze



Navrhovaný objekt se nachází v malé obci Smilovice na Slapské přehradě. Tato lokalita je velmi lukrativní pro rekreační účely a apartmán je navržený v úzkém kontaktu s okolním prostředím. Hmotový koncept vychází ze dvou kvádrů nad sebou, které jsou směrem k vodě prolomeny dle tvaru pozemku. Samotná architektura objektu pak dominuje horní kvádru, ve kterém je situována prostorná ložnice s vlastní koupelnou. Ložnice má směrem k vodě prosklenou stěnu umožňující velkolepý výhled na vodní hladinu. Ve spodním patře se dále nachází centrum domu - velký obývací pokoj s kuchyní a jídelnou, taktéž s výhledem na Slapy. Prosklený plášť umožňuje částečně tento prostor propojit s exteriérem pomocí posuvných panelů. V jednopodlažní části domů se nachází ostatní místnosti - pracovní/pokoj pro hosta, dětský pokoj, WC a koupelna. Na opačné straně od obývacího pokoje je vymezen prostor pro technické zázemí domu a sklad zahradního a sportovního vybavení. K objektu také náleží kryté dvoumístné parkovací stání, které zároveň slouží jako krytá terasa. Na materiállové paletě můžeme najít pohledový beton převládající v interiéru, který zároveň tvoří nosnou kostru celého objektu. V exteriéru je pak struktura betonu realizována pomocí omítky, která tento povrch připomíná. Velká část fasády je pak obehnána svislými dřevěnými lamelami. Objekt komunikuje s okolní přírodou třemi terasami, z nichž jedna je krytá, dále k objektu patří molo pro možnost kotvení lodí.



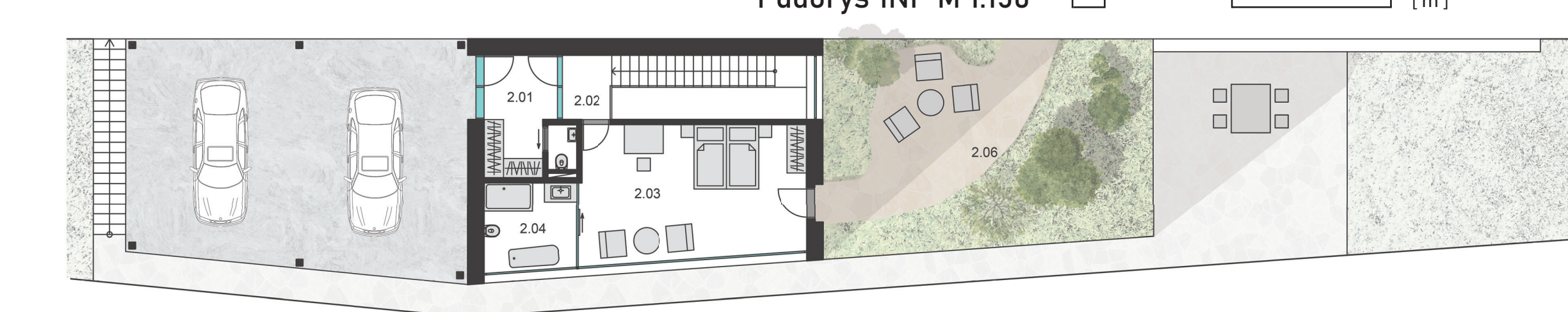
Situace širších vztahů M 1:5 000



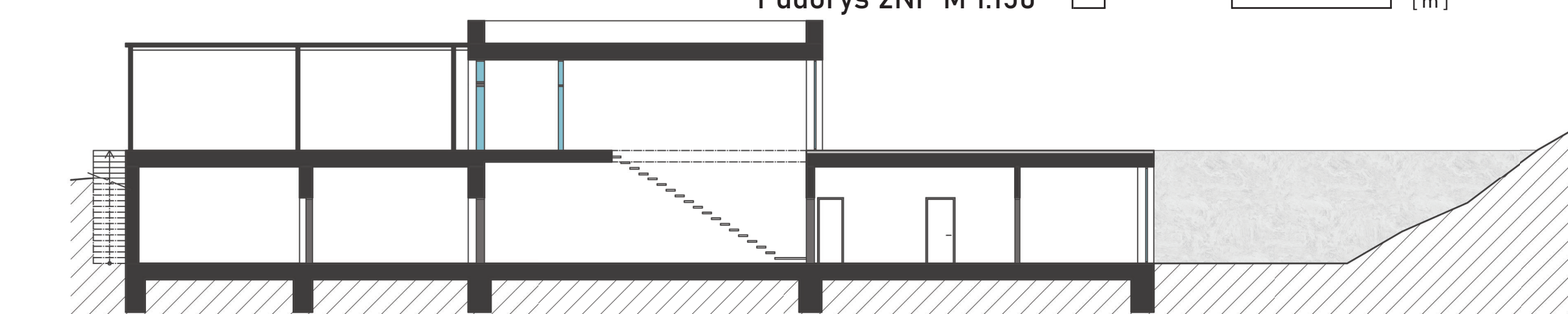
Architektonická situace M 1:400



Půdorys 1NP M 1:150



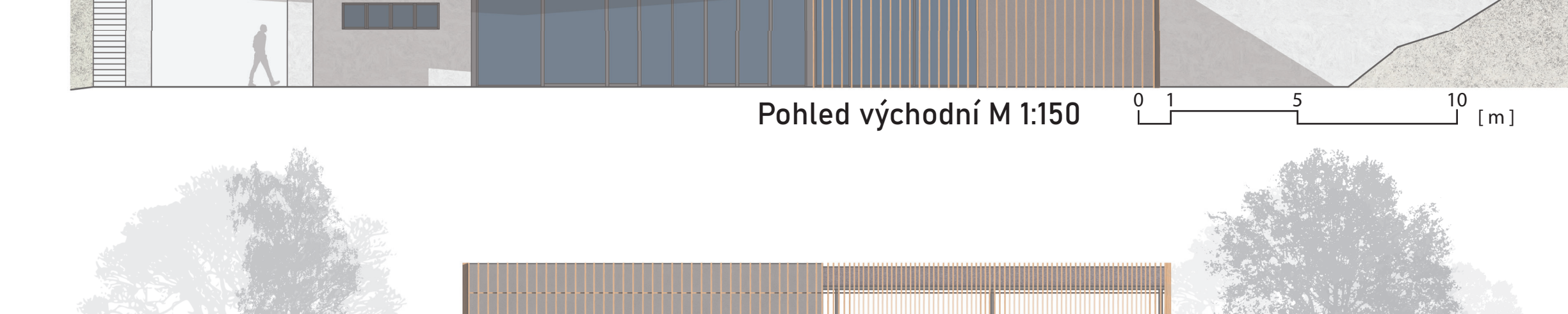
Půdorys 2NP M 1:150



Podélný řez M 1:150



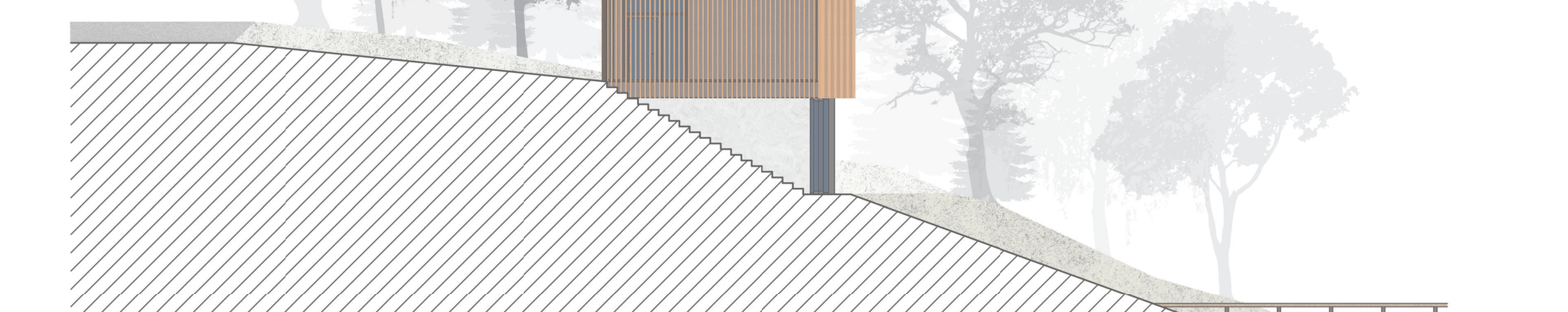
Pohled východní M 1:150



Pohled západní M 1:150



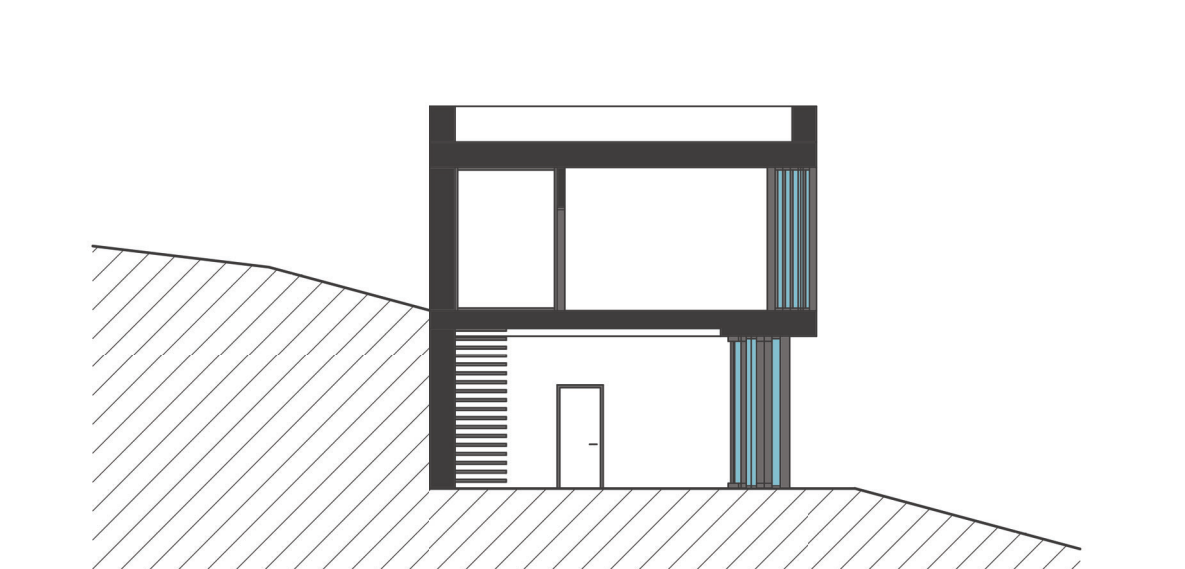
Pohled jižní M 1:150



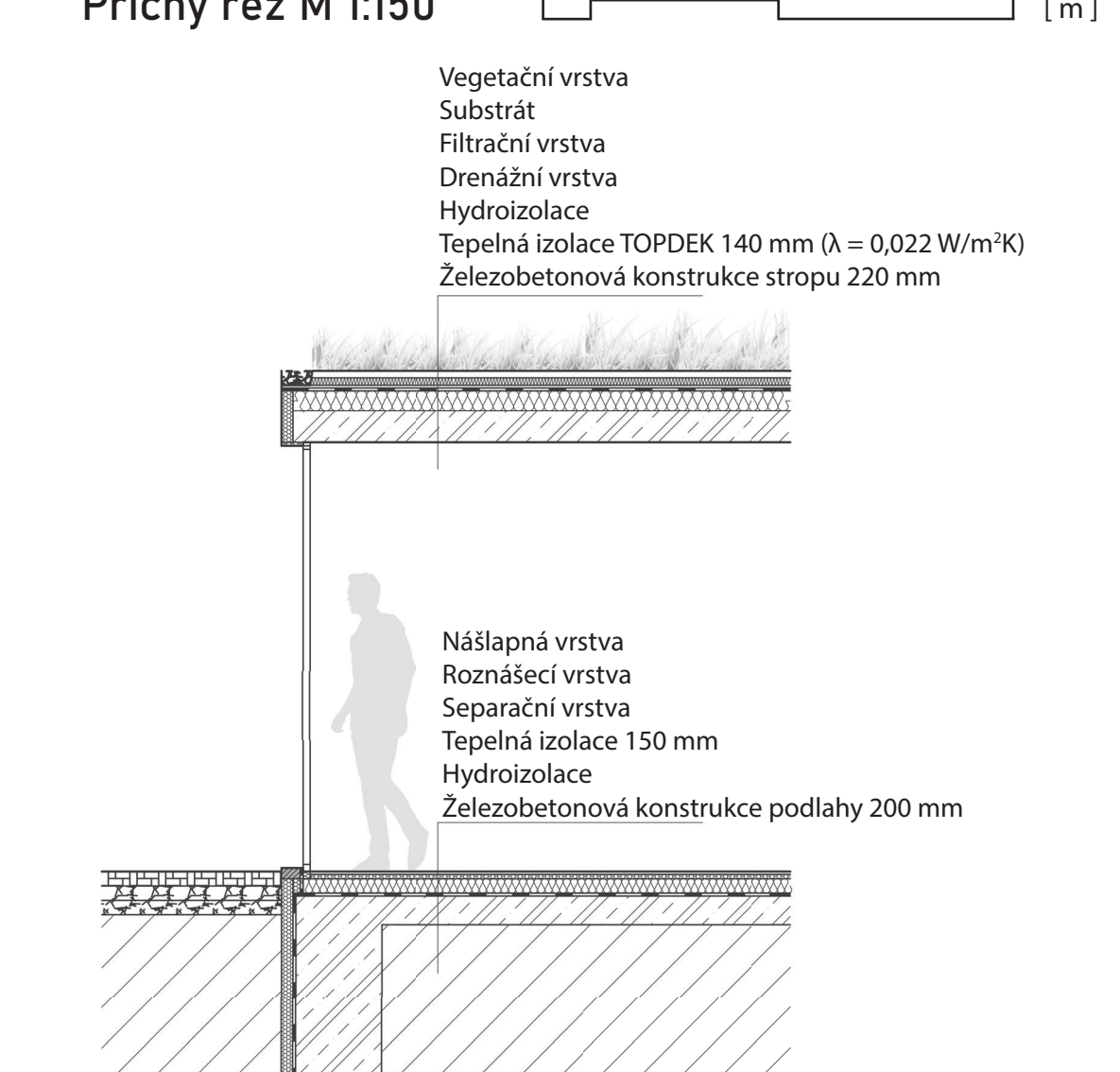
Pohled severní M 1:150

- Legenda místností
- 1.01 Obývací pokoj + kuchyně + jídelna
  - 1.02 Chodba
  - 1.03 Pracovna / pokoj pro hosta
  - 1.04 Dětský pokoj
  - 1.05 Koupelna
  - 1.06 WC
  - 1.07 Technická místnost
  - 1.08 Sklad vybavení
  - 1.09 Krytá terasa
  - 1.10 Nekrytá terasa

- 2.01 Zádveří
- 2.02 Schodiště
- 2.03 Ložnice
- 2.04 Koupelna
- 2.05 Kryté parkovací stání
- 2.06 Zelená střecha



Příčný řez M 1:150



Architektonický detail M 1:50

