



REKREAČNÍ BYDLENÍ CHOLÍN

AT22 \_ING.ARCH. PETR LÉDL, PH.D.  
\_ING. ARCH. ŠTĚPÁNKA HÁJKOVÁ

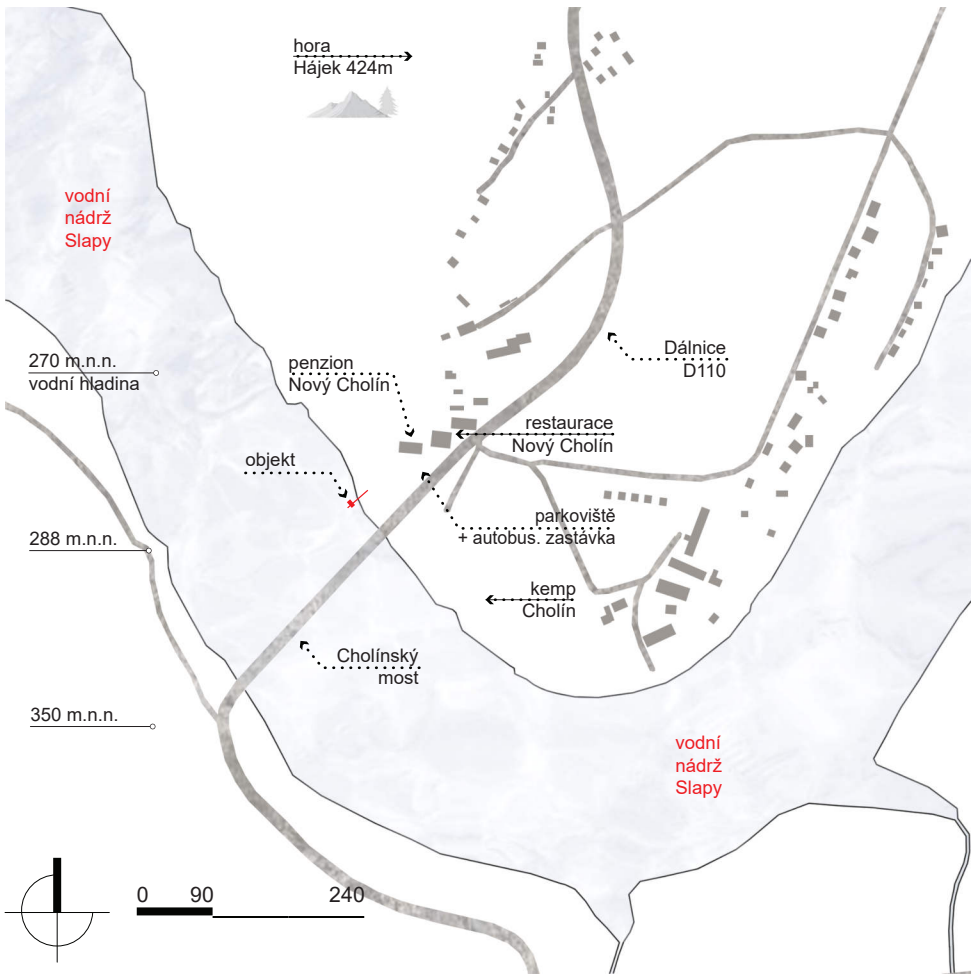
ZLATA KRYLOVA

ZS 2021/2022  
FAKULTA STAVEBNÍ ČVUT V PRAZE



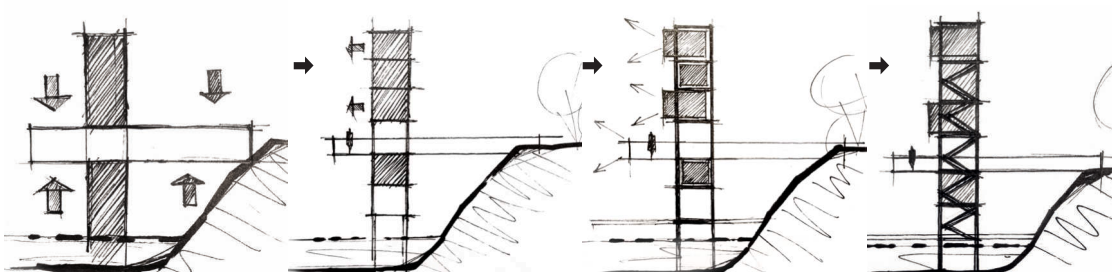
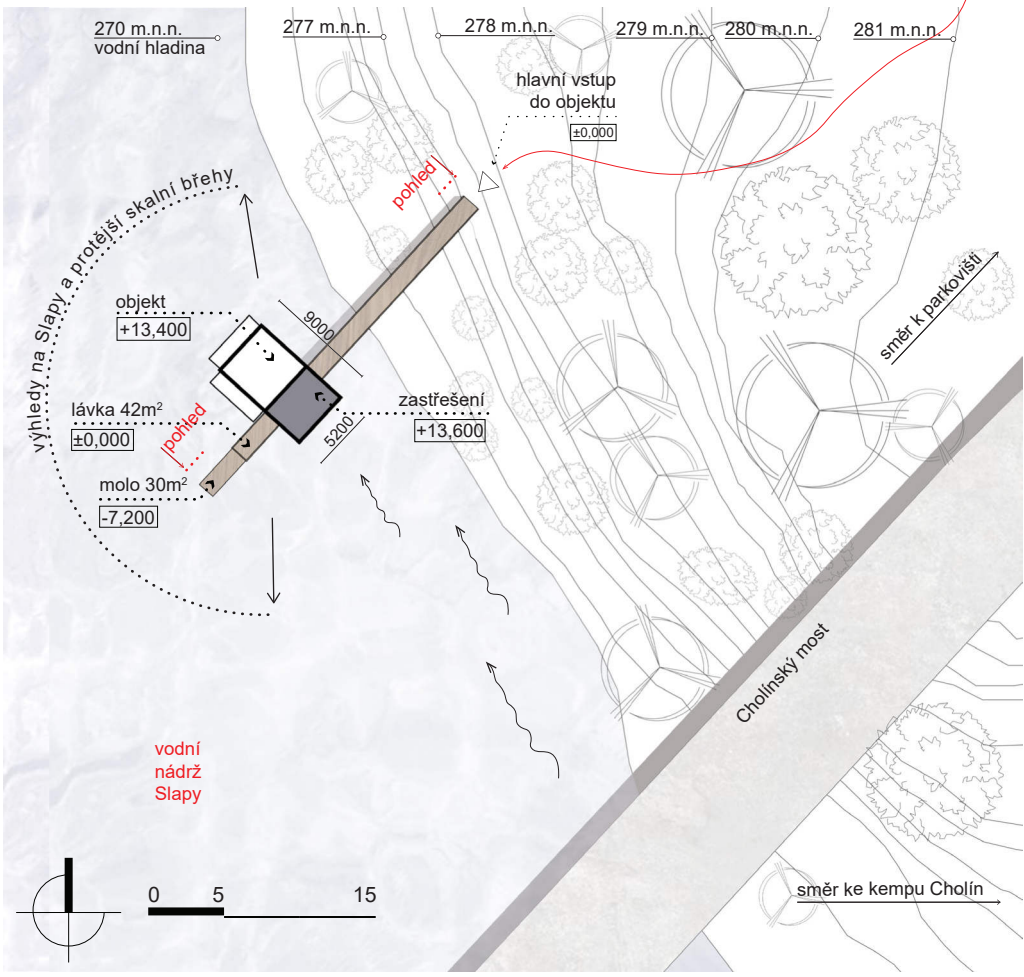
SITUACE ŠIRŠÍCH VZTAHŮ

\_1 : 10 000



SITUACE BLIŽŠÍCH VZTAHŮ

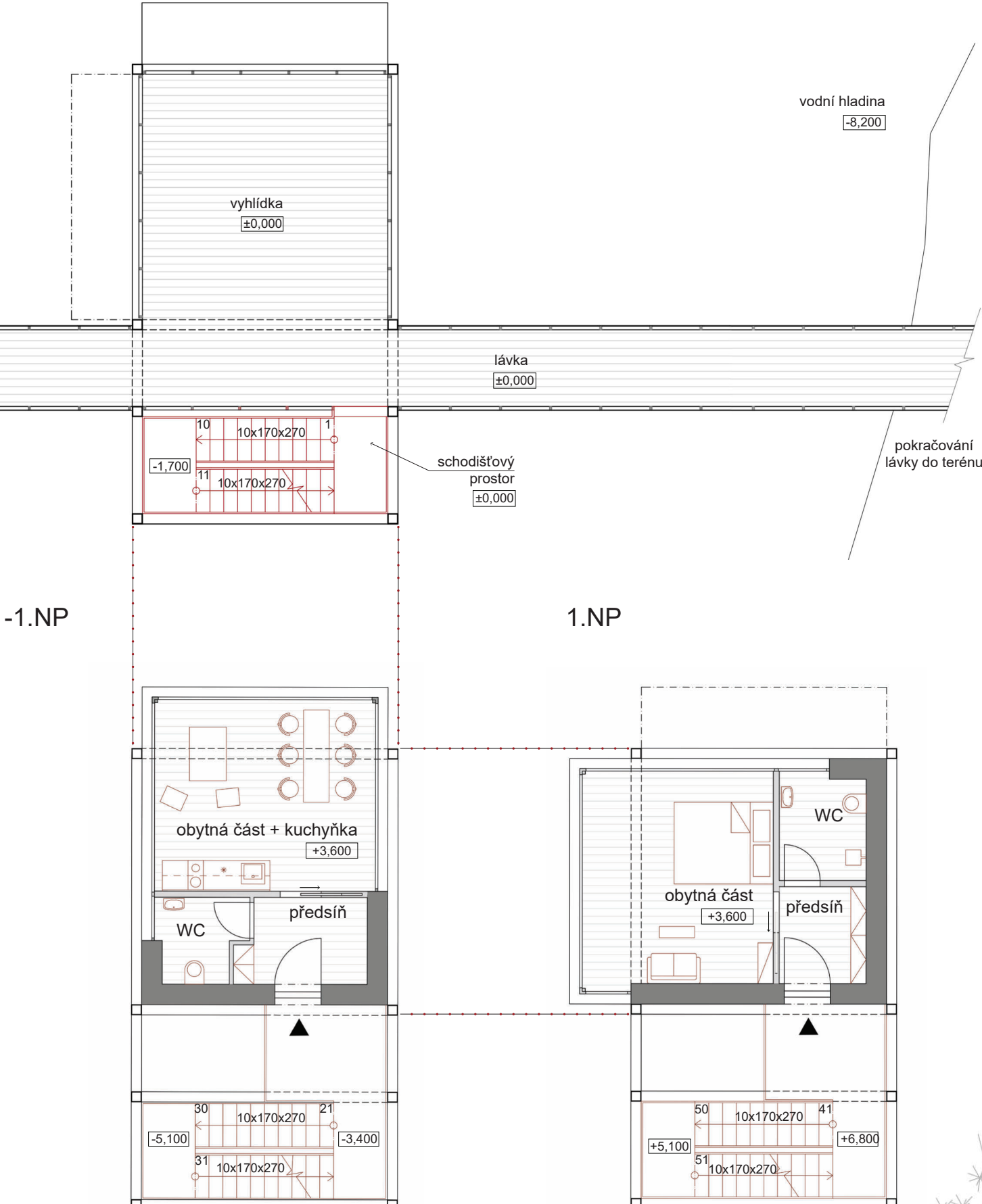
\_1 : 500



Místo objektu leží na naučné stezce vedoucí skalnatým údolím řeky Vltavy. Jím vedly bývalé Svatojánské proudy, které díky svým peřejím ohrožovaly voraře a jejich nízké osady na březích. Řešením je výšková stavba, jenž svojí povahou symbolizuje maják, vyhýbá se přírodě a svým tvarem ji nijak nenarušuje. Propojení vzniká samonosnou ocelovou lávkou, kde její celá délka funguje jako vyhlídka. Z oceli je i masivní nosná příhradová konstrukce, do které jsou vsunuty cypolitové kvádry pro bydlení. Lávka odděluje 3 klidové buňky a společenskou místnost přístupnou i molem nad vodou. Komunikaci tvoří schodiště táhnoucí po jihovýchodní fasádě a slouží jako zavětrování společně s akustickou zábranou proti hluku z Cholínského mostu. Jednotka nabízí ubytování pro menší skupinu lidí a vodní rekreaci na Vltavě.

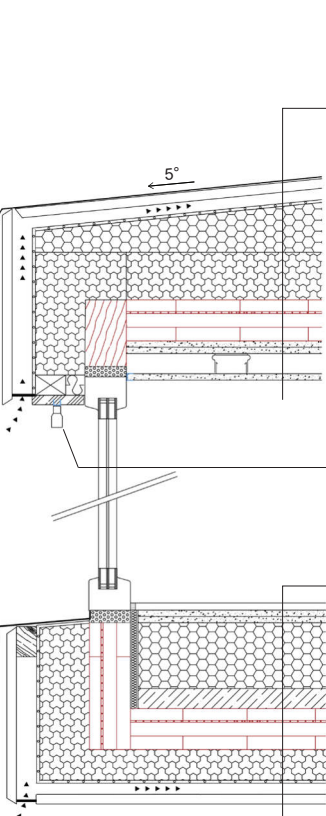
PŮDORYS VYHLÍDKY

\_1 : 100



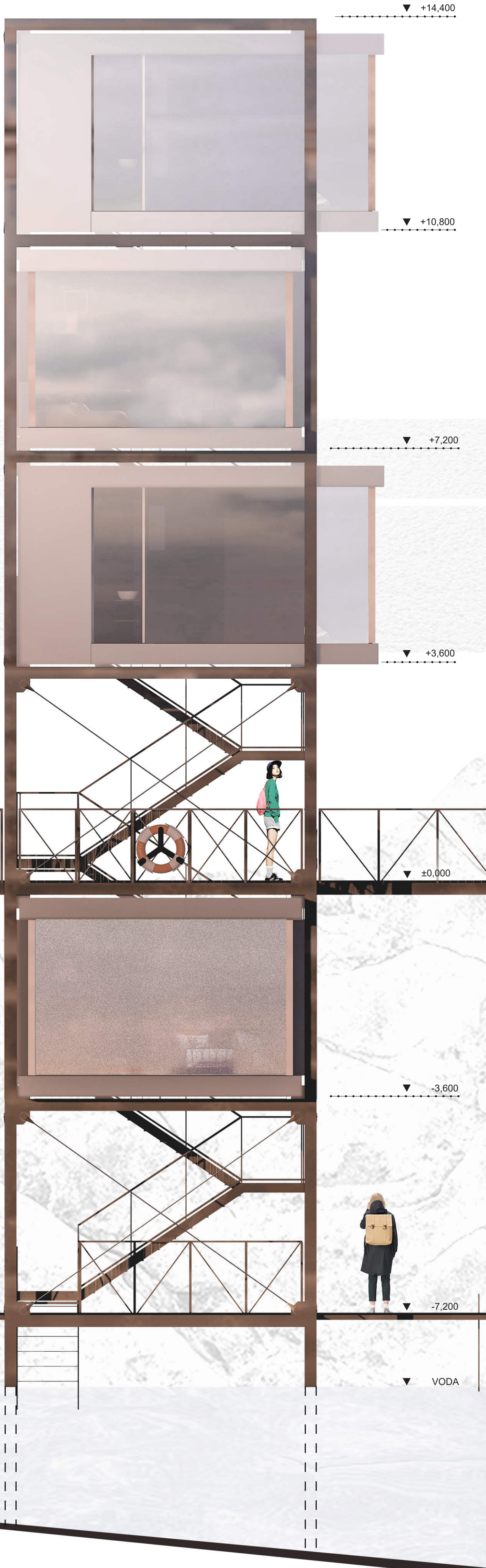
KONSTRUKČNÍ DETAIL

\_1 : 15



ŘEZOPOHLED

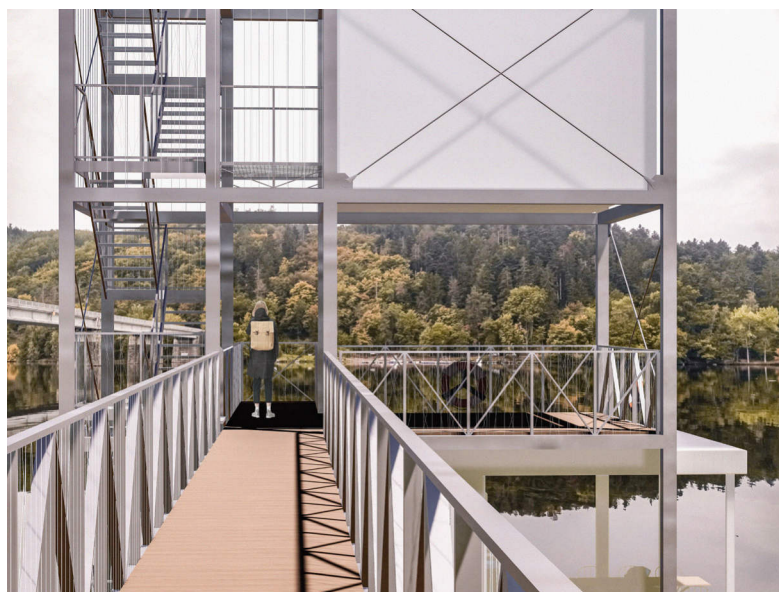
\_1 : 50



JIHOVÝCHODNÍ FASÁDA



INTERIÉR



NÁHLEDOVÁ AXONOMETRIE

