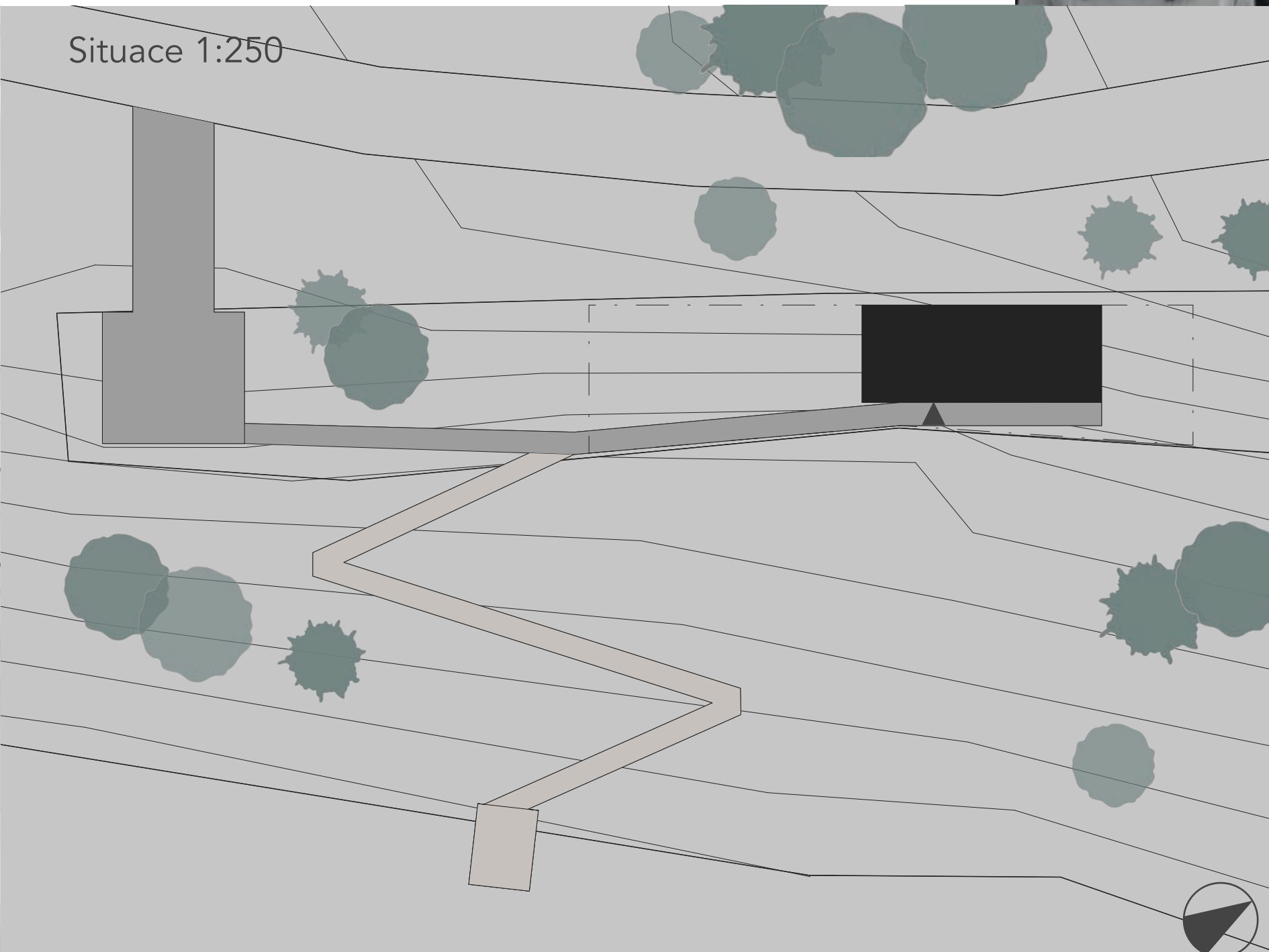
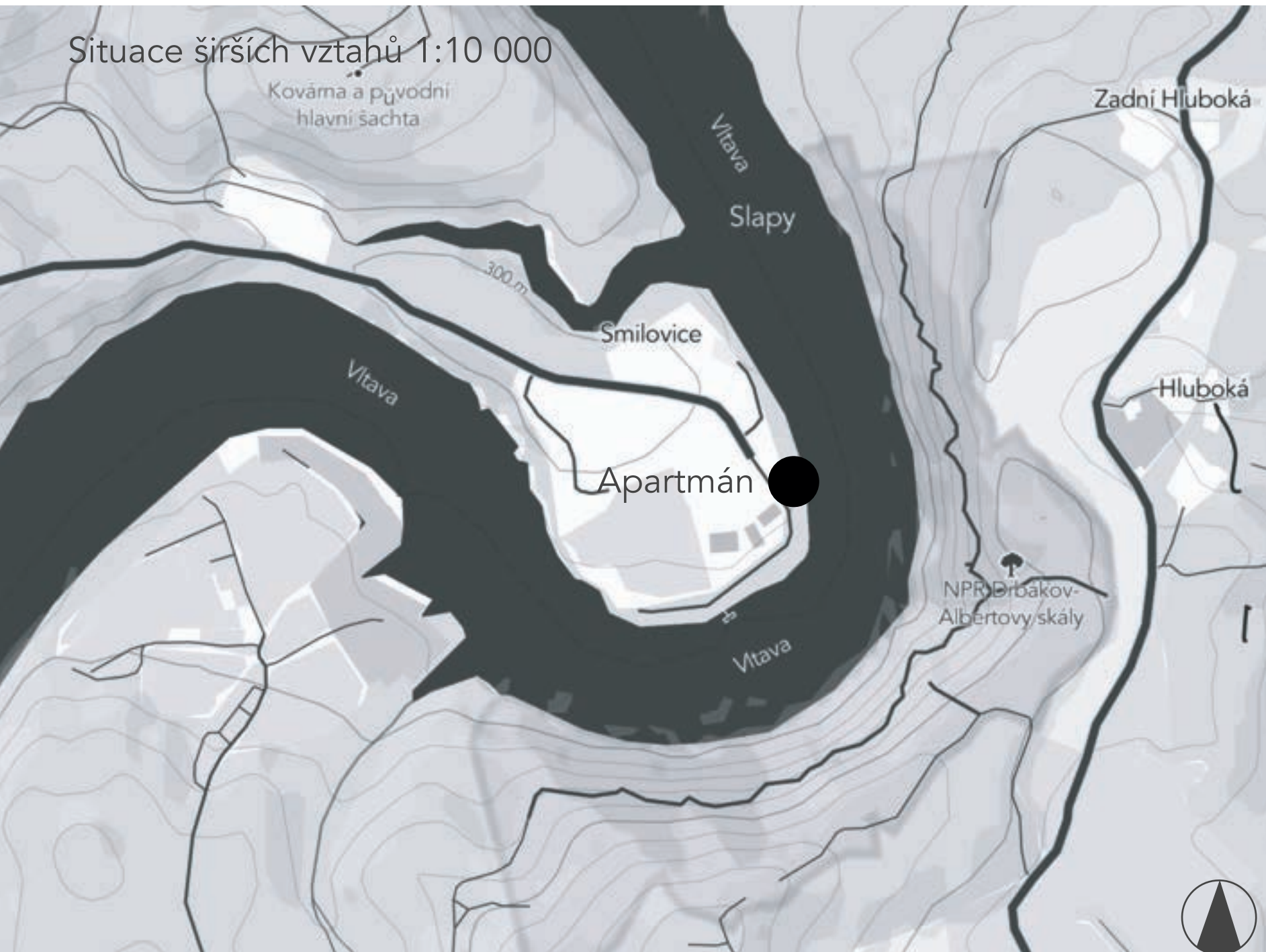




APARTMÁN NA SLAPSKÉ PŘEHRADĚ

Chotilsko - Smilovice

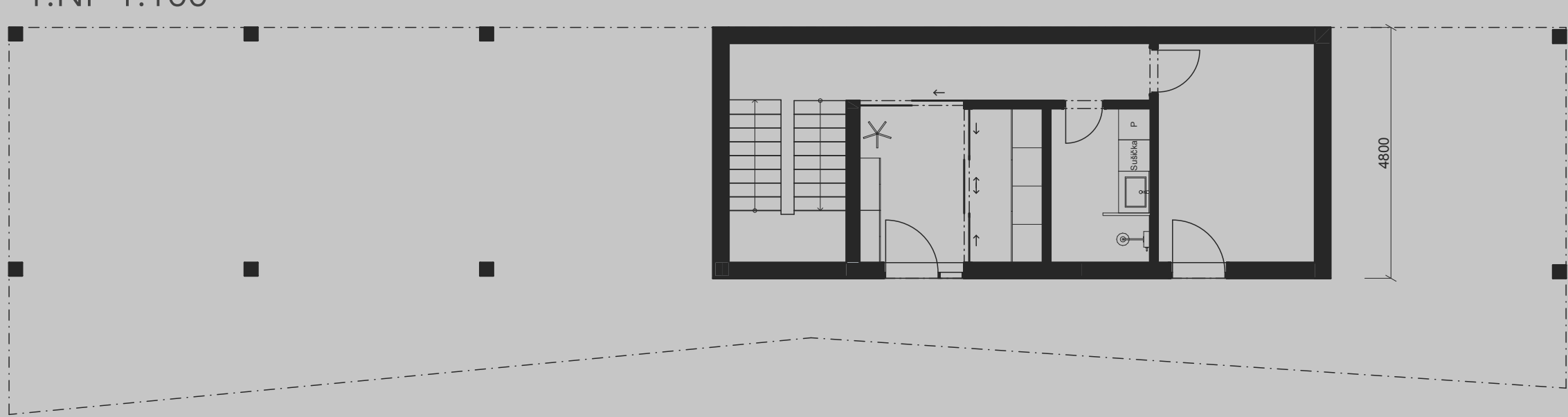
Kateřina Pařízková
ATZ2
Ateliér Kašpar - Bartík
ZS 2021/22 A+S Fsv ČVUT v Praze



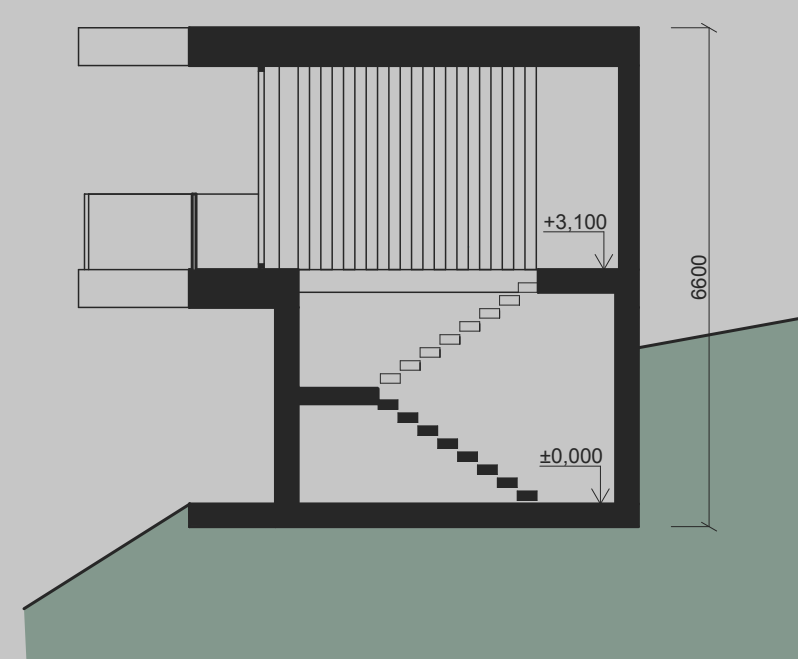
Navrhovaný rekreační apartmán se nachází u břehu Slapské přehrady, naproti Albertovým skálám. Cílem bylo dosažení krásného výhledu jak na přehradu, tak na skály, a to ze všech místností 2. podlaží. Hmotově a tvorově je objekt velice jednoduchý. Dům se skládá ze dvou kvádrů a dvou desek kopírující tvar pozemku, který je velice úzký, dlouhý a svahovitý. Moji hlavní myšlenkou bylo zvednutí objektu nad terén, aby člověk nabyl dojem, že se vznáší nad vodou.

Apartmán se skládá ze dvou podlaží. První je podlaží vstupní s technickou místností pro ukládání člnů a malou koupelnou a ve druhém patře nalezneme všechny obytné místnosti.

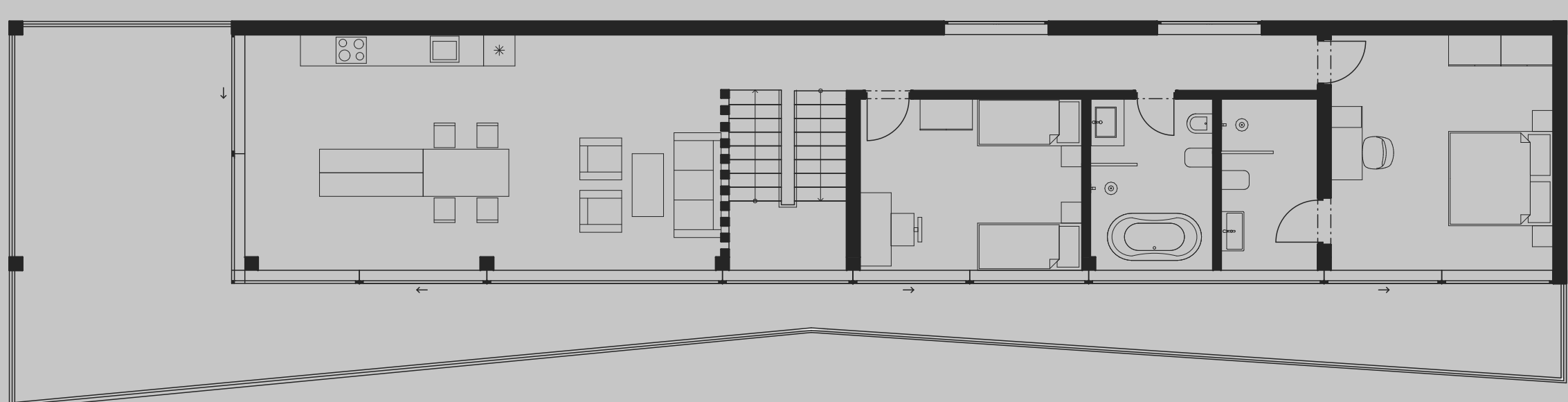
1.NP 1:100



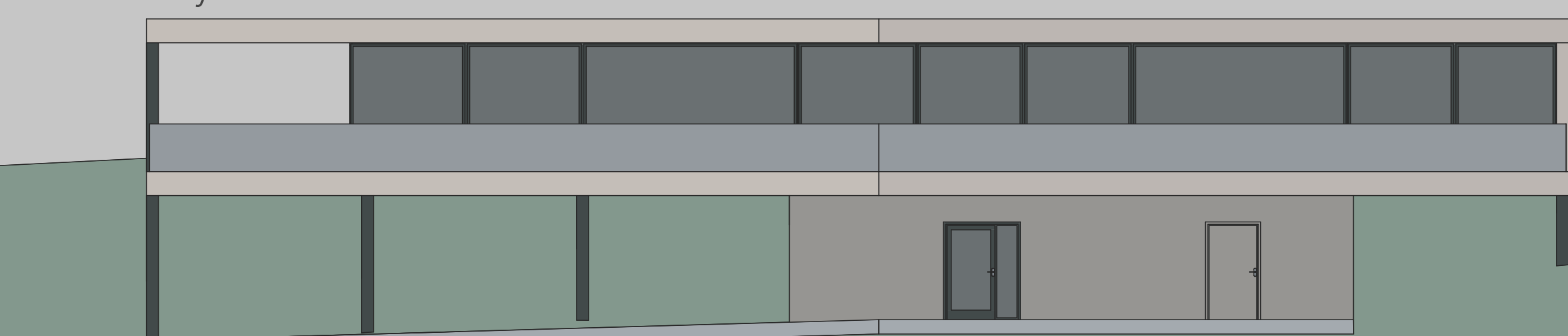
Řez 1:100



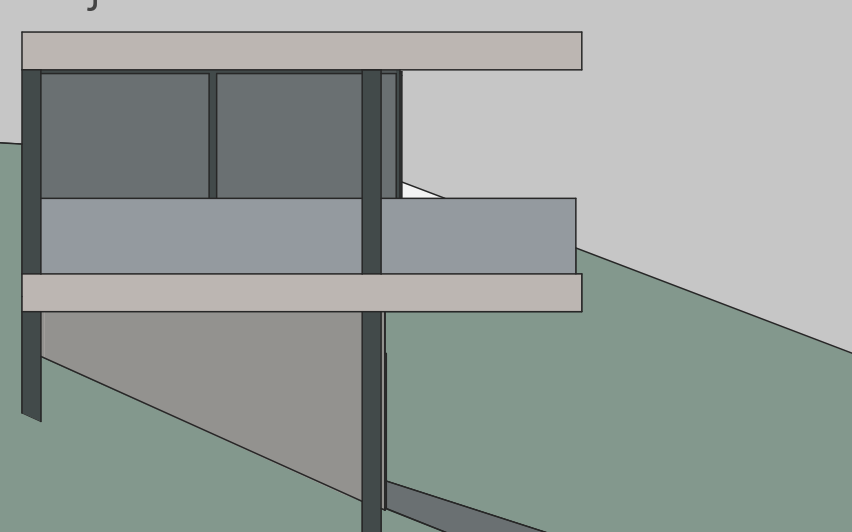
2.NP 1:100



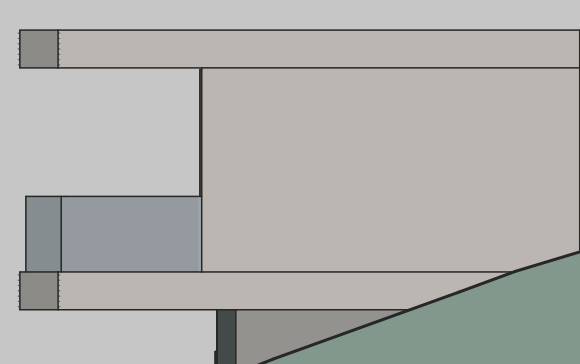
Pohled východní 1:100



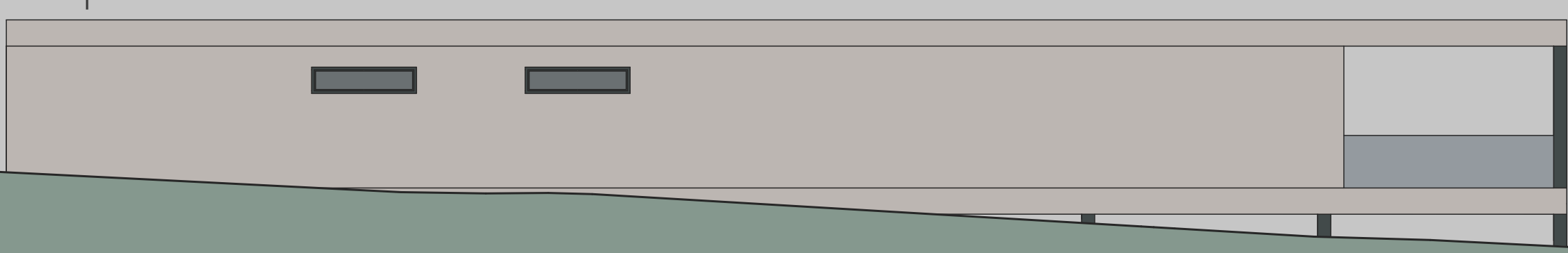
Pohled jižní 1:100



Pohled severní 1:100



Pohled západní 1:100



Konstrukční detail 1:50

