

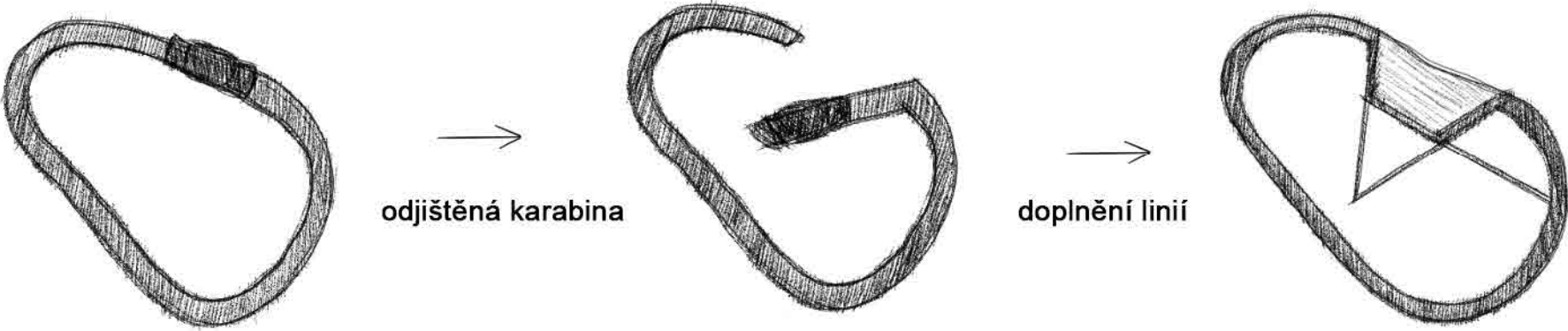


# KARABINA - Solvayovy lomy

ČVUT Fakulta stavební      ATZ 2 I      ZS 2021/2022      ateliér LENZ I ZOULA



MARKÉTA KADEŘÁBKOVÁ

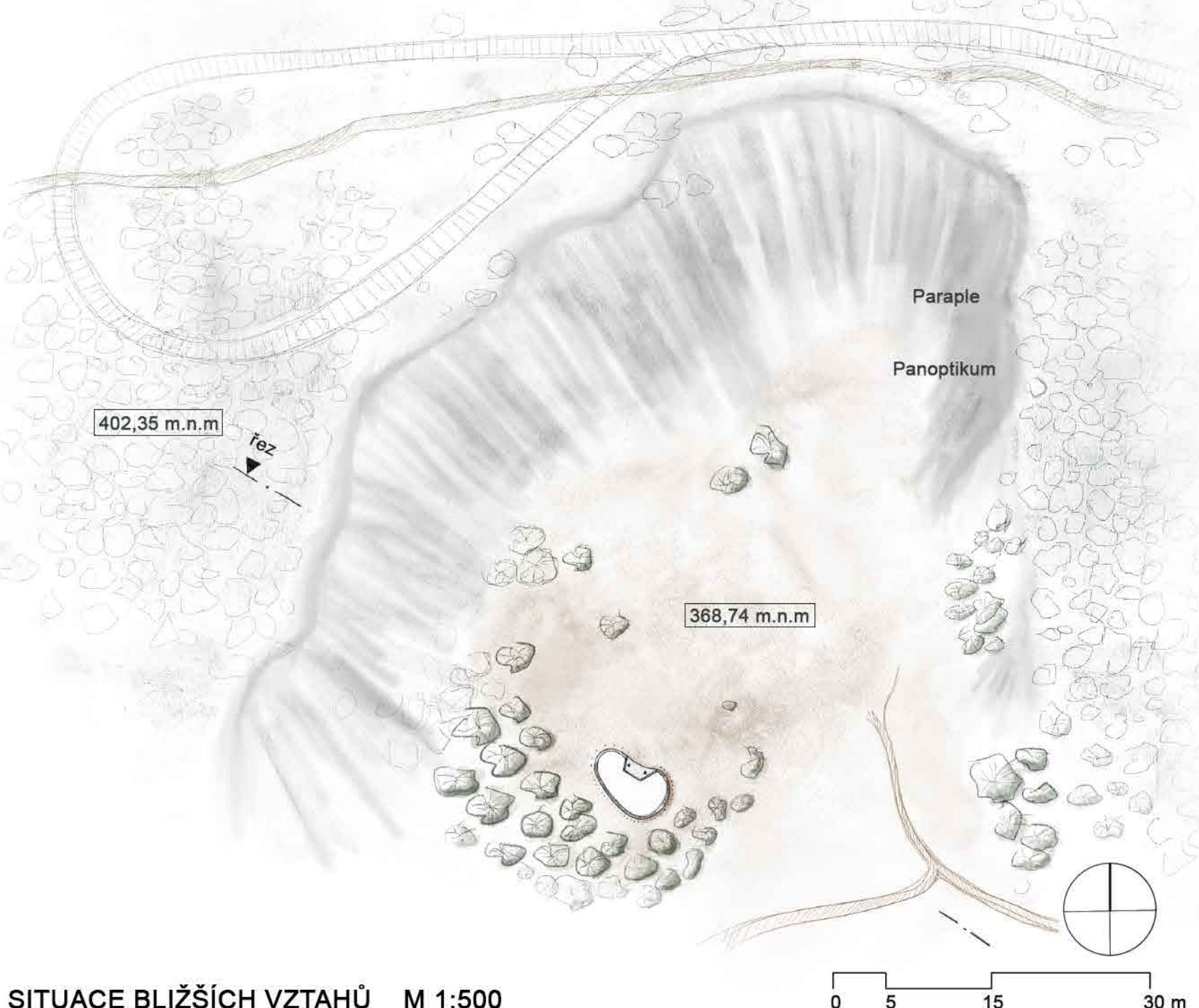


KONCEPT

Navrhovaný objekt se nachází v Solvayových lomech u obce Světý Jan pod Skalou nedaleko Berouna. Konkrétněji je umístěn na myšléně u skalních masivů Panoptikum a Paraple, kam se často vydávají skupiny horolezců. Z tohoto důvodu má objekt sloužit jako **horolezecká útulna** a právě její cílová skupina mi byla inspirací ke tvaru hmoty, kterou je horolezecké vybavení - karabina. Jednopodlažní útulna s malou terasou je zamýšlena v největší možné míře jako dřev-ostavba, její fasádní obklad je tedy tvořen dřevěnými, svisle orientovanými prkny a interier je převážně z překližky. Po obvodu jsou dřevěné kůly, které mají hlavní funkci estetickou, aby se objekt opticky lépe zařadil a co nejméně svým vzhledem zasahoval do okolní přírody. Útulna je založena na **zemních vrutech**, tudíž minimálně zasahuje do terénu a je vyvýšena 0,2 m nad jeho povrchem. Je vybavena malým kuchyňským koutem, koupelnou se samostatným vstupem a prostory pro přespání až šesti osob. Vytápění je zajištěno **krbovými kamny**, ve kterých si mohou návštěvníci topit dřevem z okolních lesů a případně ho skládat pod lavicí na zastřešené terase. Zdrojem vody je jen voda dešťová, která se ze střechy shromažďuje v malé nádrži nad kuchyní, kde je z tohoto důvodu snížený strop.



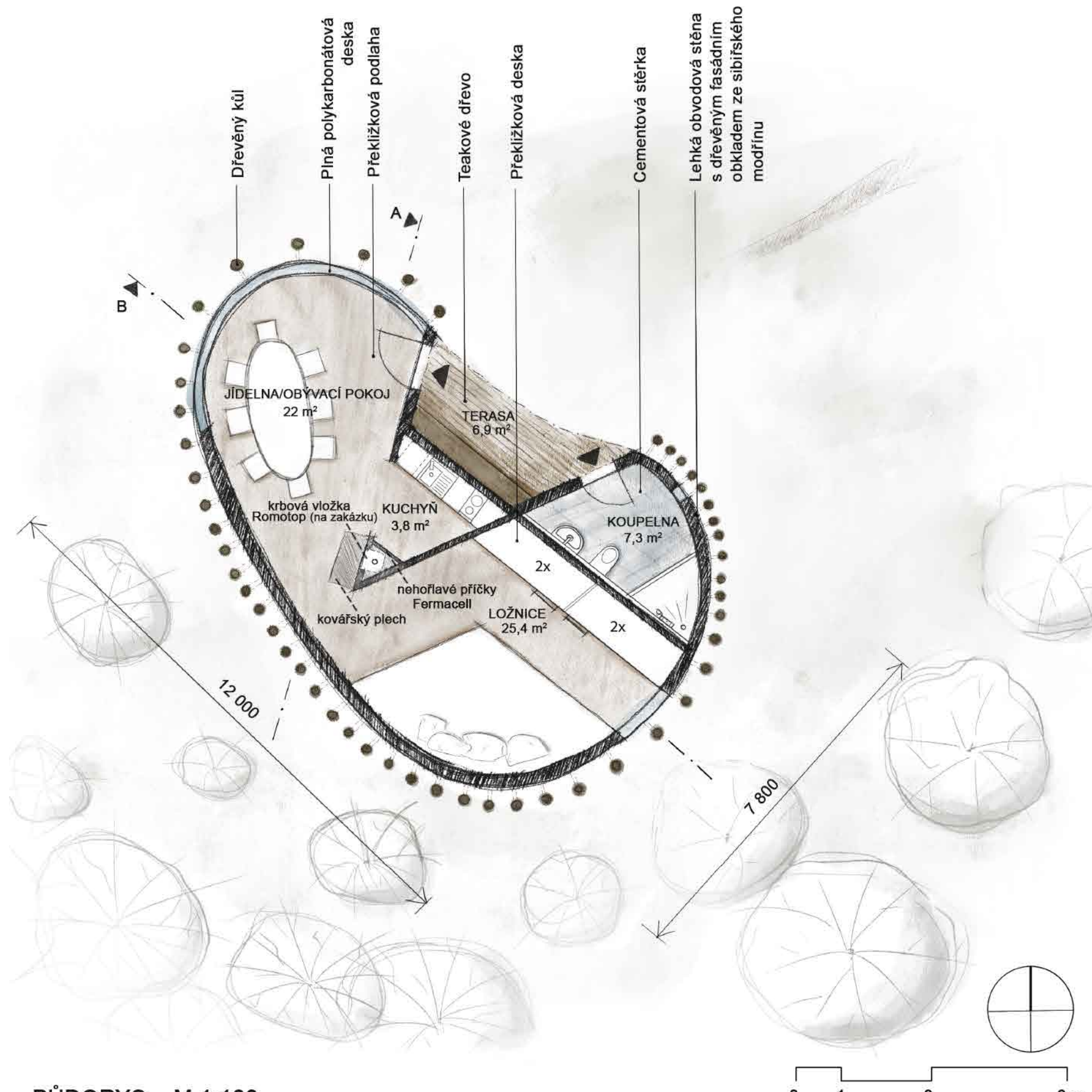
SITUACE ŠIRŠÍCH VZTAHŮ M 1:11 000



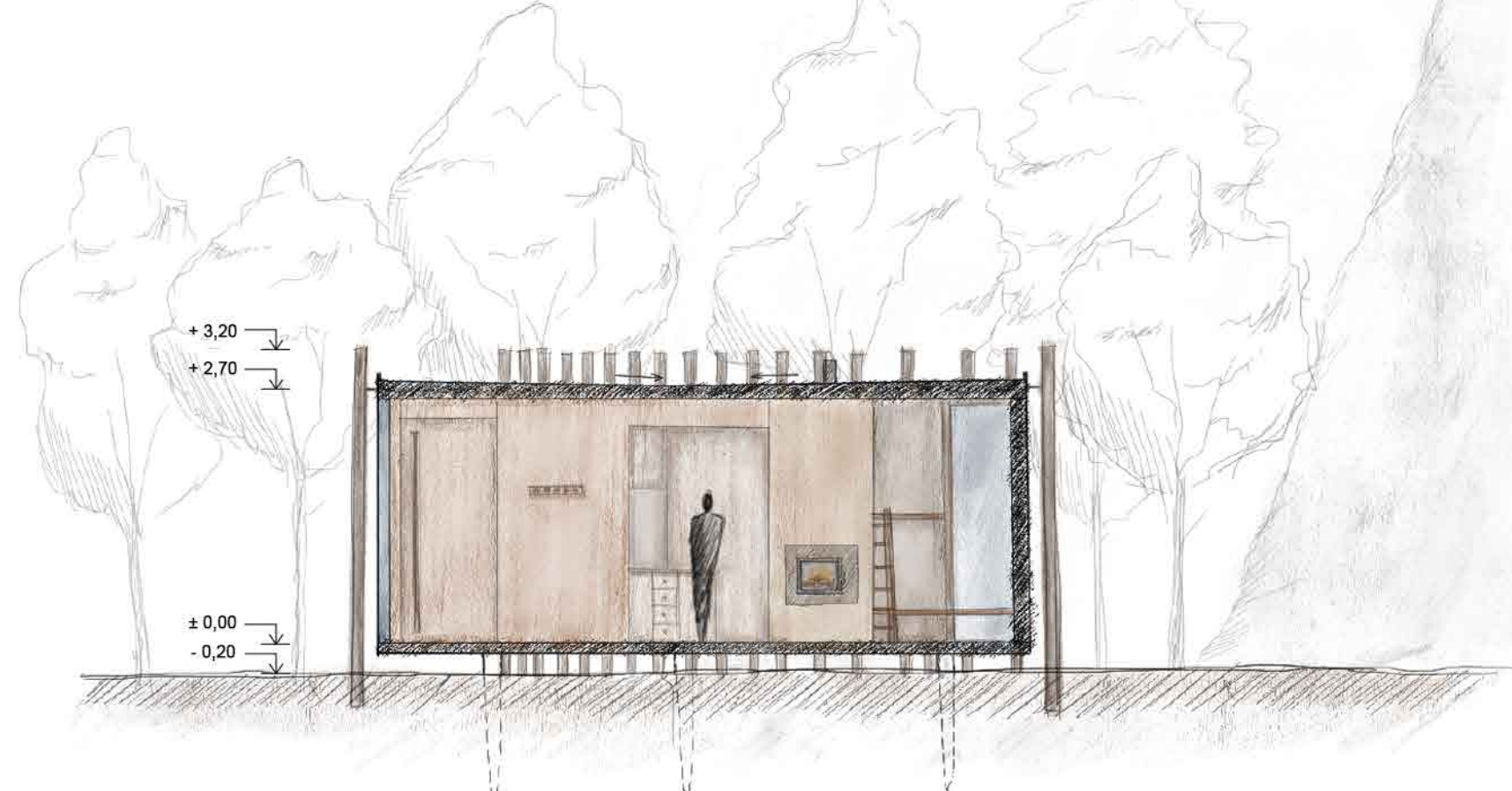
SITUACE BLÍŽŠÍCH VZTAHŮ M 1:500



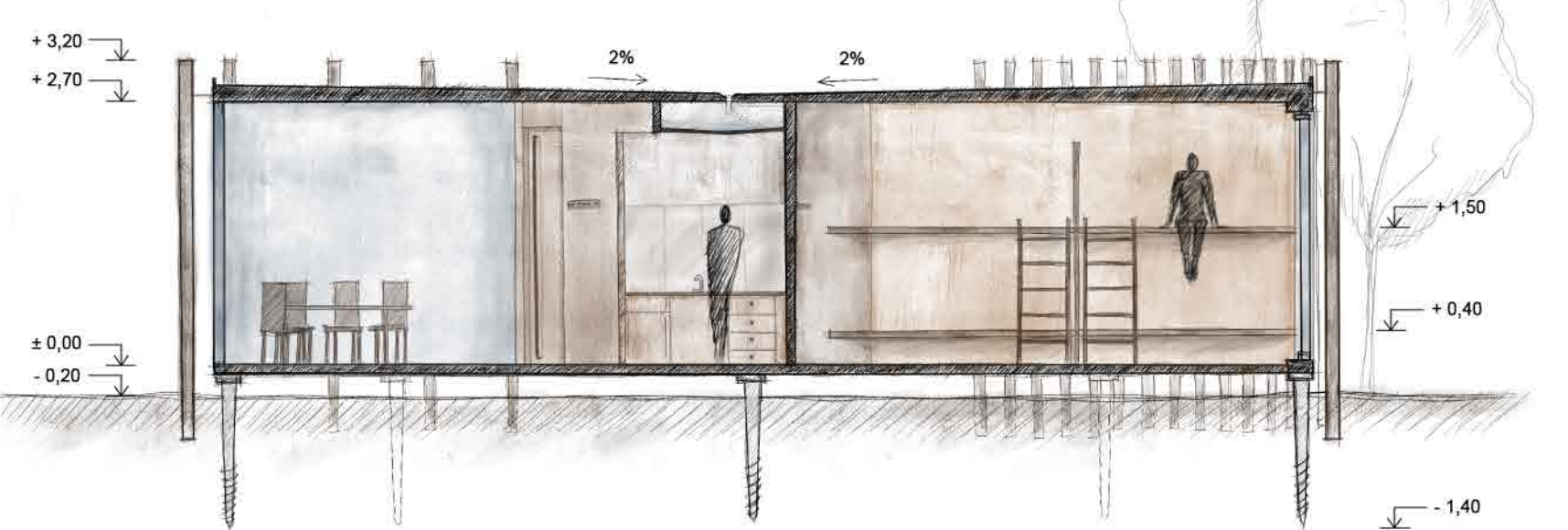
ŘEZ POZEMKEM



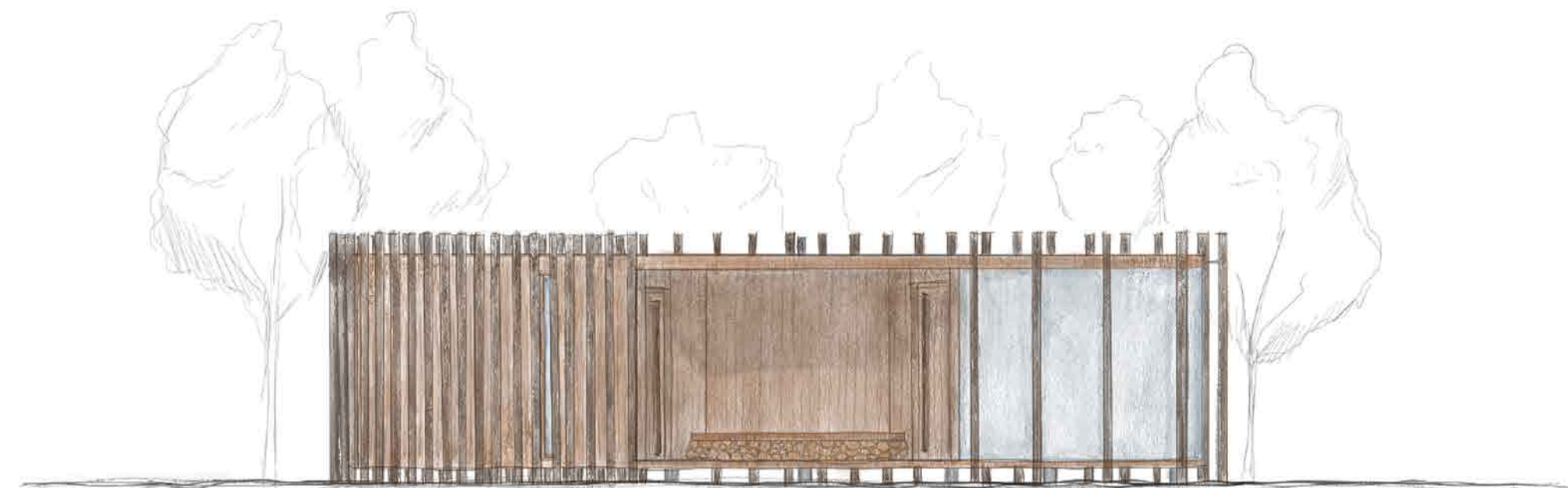
PŮDORYS M 1:100



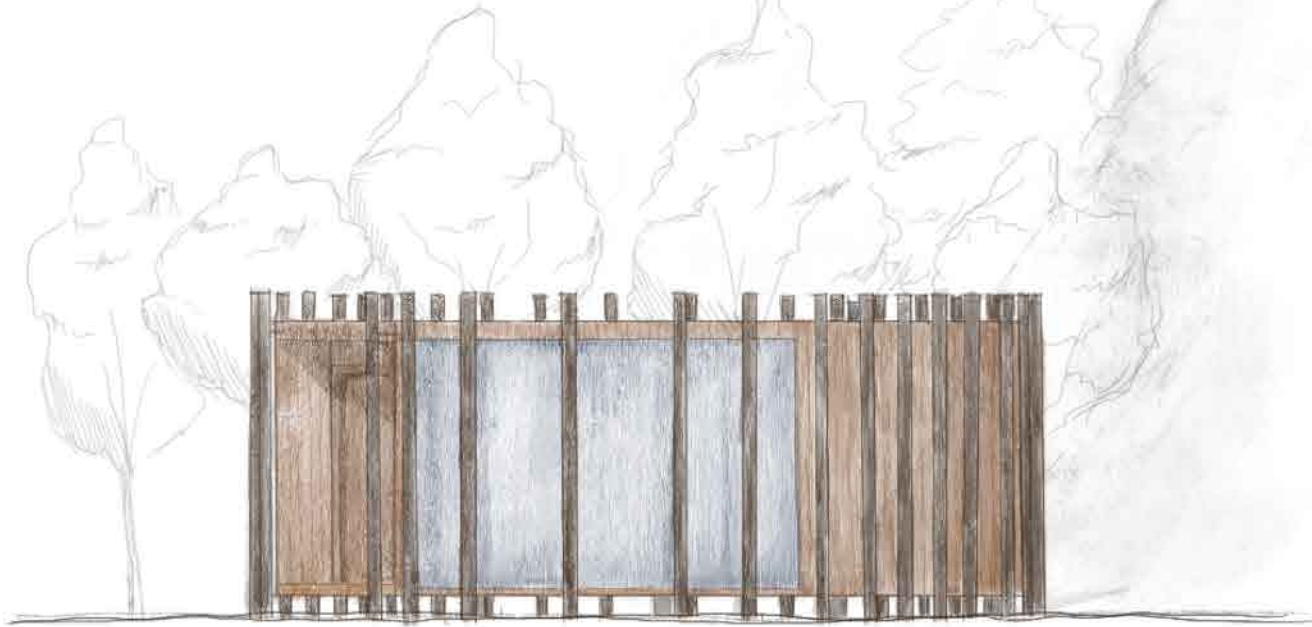
ŘEZ A



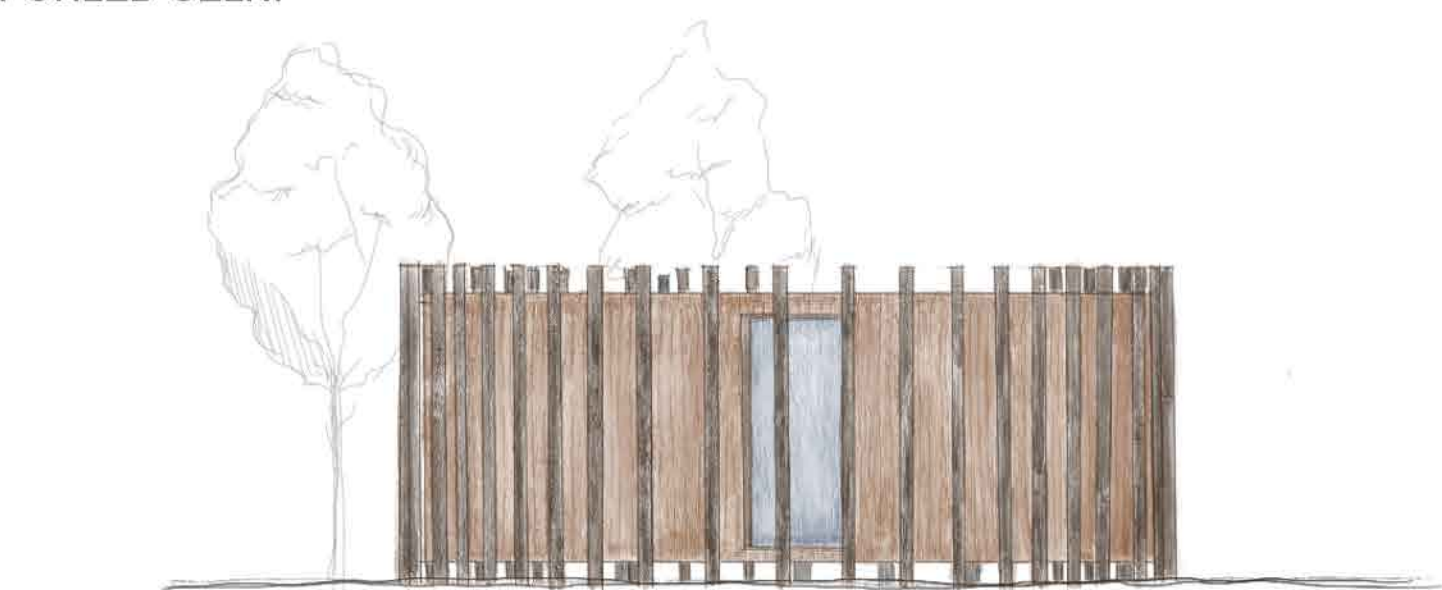
ŘEZ B



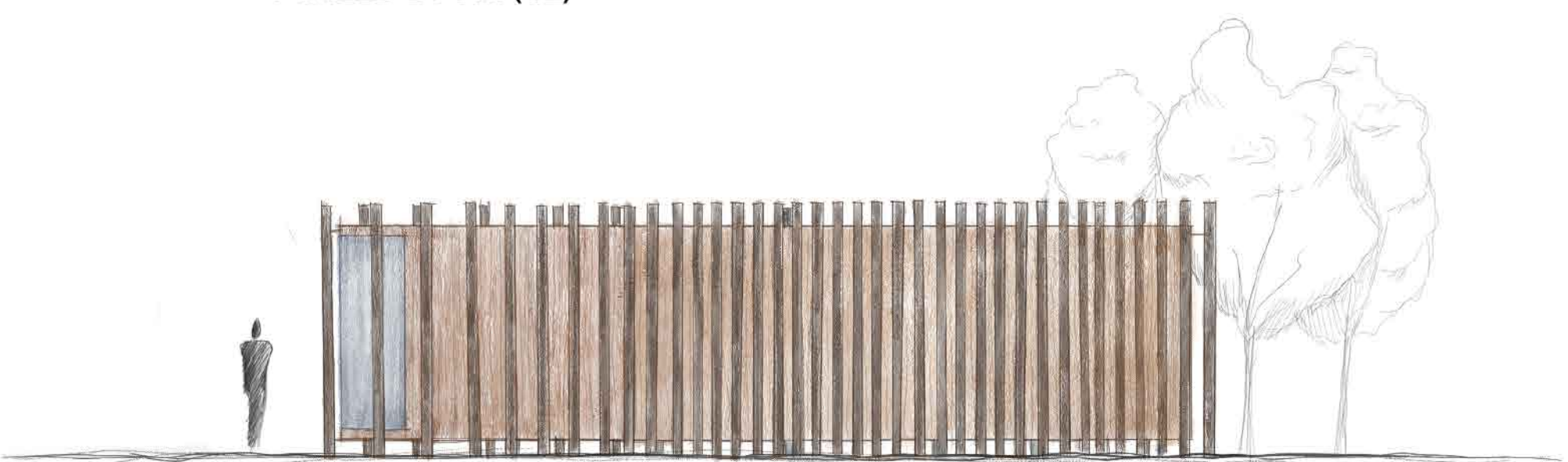
POHLED ČELNÍ



POHLED BOČNÍ (SZ)



POHLED BOČNÍ (JV)



POHLED ZADNÍ



KONSTRUKČNÍ DETAIL



POHLED DO INTERIÉRU