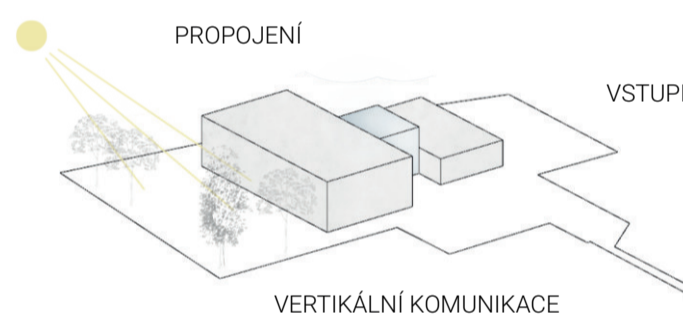
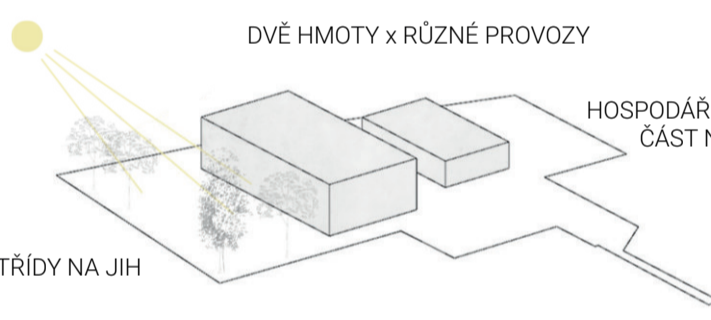
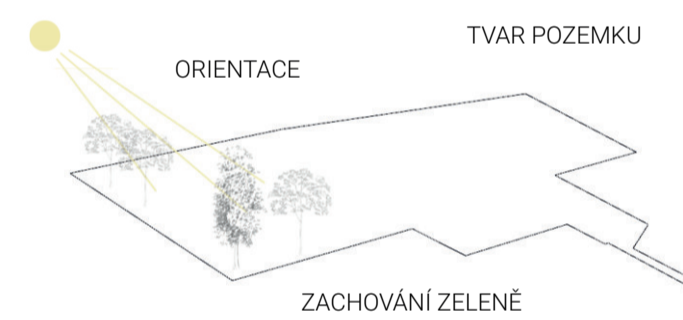




MATEŘSKÁ ŠKOLA NYMBURK

ATELIÉR KOŠATKA - POŠMOURNÝ - ŠULCOVÁ

MICHAELA ŠPIRKOVÁ
AT02
A+S FSv ČVUT
ZS 2021/22



Materská škola se nachází v okrajové části Nymburka na pozemku čtvercového tvaru. Je navržena jako dvě hmoty propojené prosklenou vstupní halou, ve které se nacházejí vertikální komunikace. Ve větší budově jsou navrženy čtyři oddělení orientované na jih s celkovou kapacitou až 100 dětí. V návaznosti na třídy je připravena pro výdej jídla, které se bude do mateřské školy dovážet. Menší z budov slouží jako hospodářská část a technické zázemí a je navržena v severní části pozemku. Fasáda v přízemí je řešena jako sedmá omítka, horní část hmoty a hospodářská část mají předzasklenou fasádu ze žlutých hliníkových profilů. Spolu s kruhovými okny má vyjadřovat a podtrhovat tvorství a zprjemnit dětem chodit do školy. Na zahradě je navrženo nejen hřiště s různými herními prvky, ale také hřiště dopravní, které má děti zabavovat formou vzdělávání.

4 ODDĚLENÍ
KAPACITA AŽ 100 DĚTÍ
DOPRAVNÍ HRISTE
UŽITNÁ PLOCHA: 985 m²
ZASTAVĚNÁ PLOCHA: 746 m²
PLOCHA POZEMKU: 2900 m²

