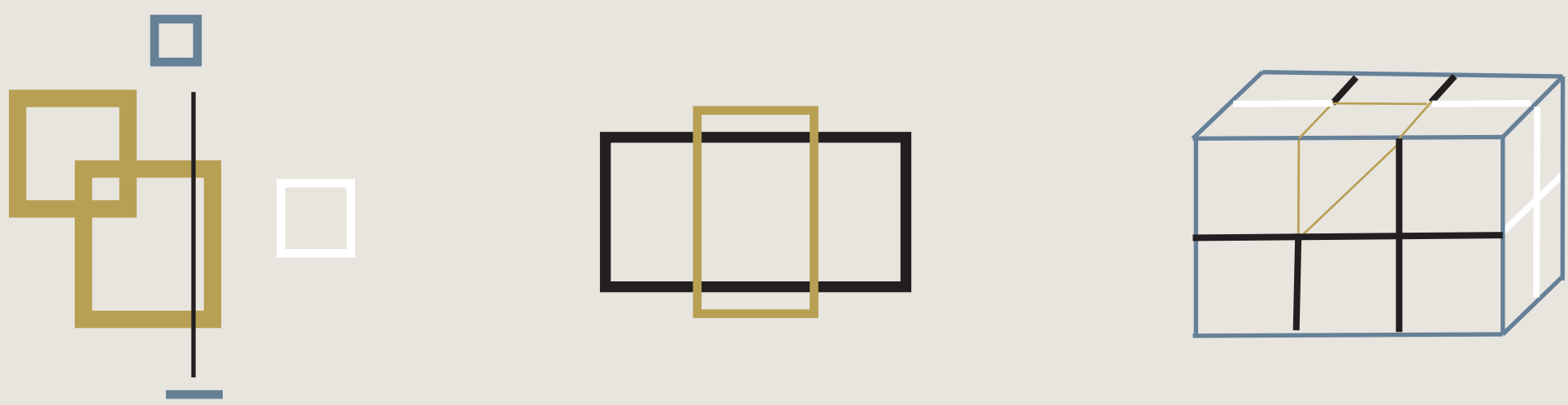




MATEŘSKÁ ŠKOLA KOSTKY NYMBURK  
ATELIÉR: KOŠATKA – ŠULCOVÁ – POŠMOURNÝ

AMÁLIE LUSTIGOVÁ

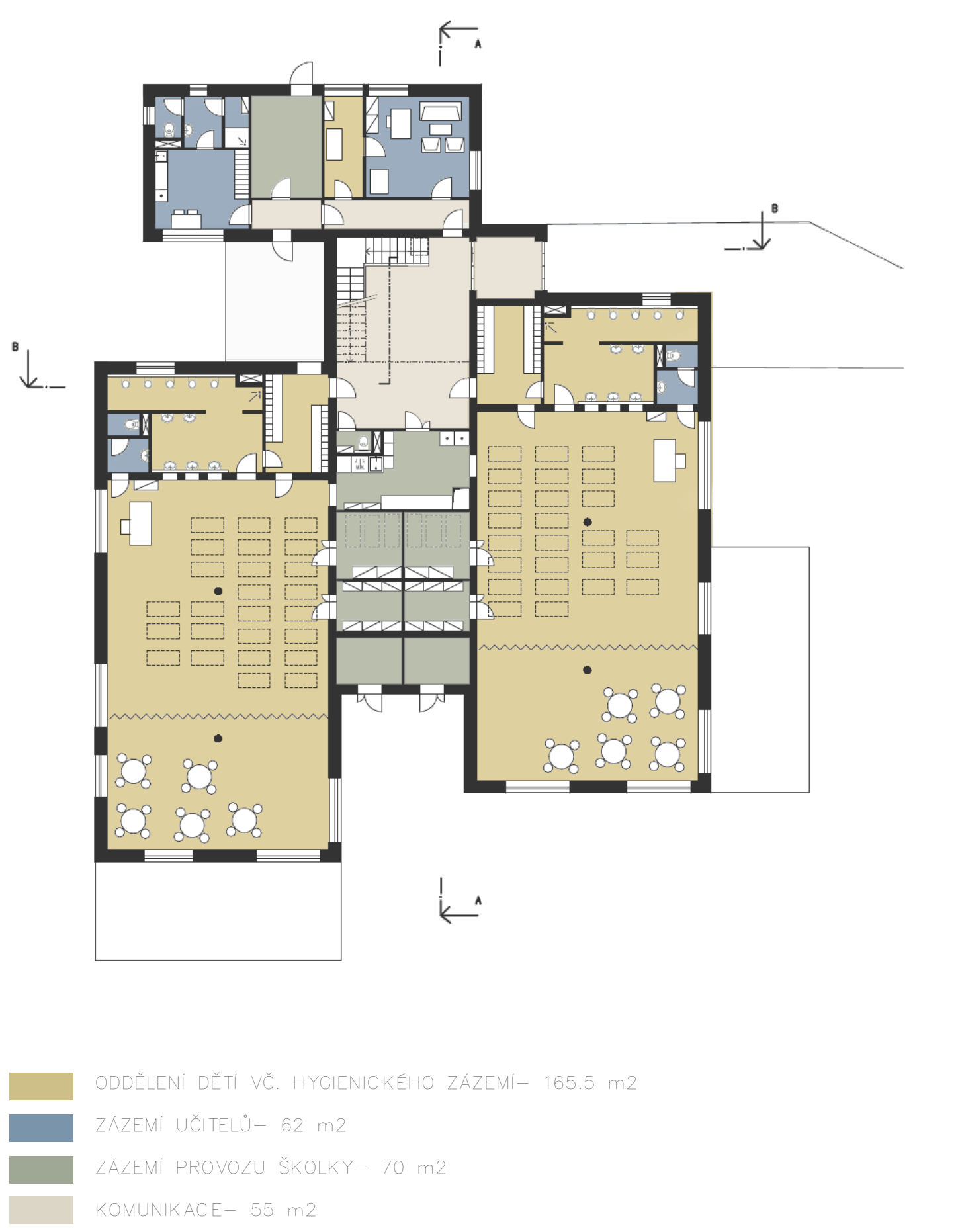
A+S FSv ČVUT v Praze  
129AT02/ ZS 2021–2022



MŠ Nymburk vznikla inspirací základní dětskou dřevěnou stavebnicí. Na úplném začátku byla snaha přiblížit se dětskému měřítku a vnímání prostoru. Školky se obvykle staví (z praktických důvodů samozřejmě) jako objekty pojímající izolované buňky, kde se celý dětský svět odehrává mezi čtyřmi stěnami. Poprvé jsem se pokoušela o jakousi „dětskou vesničku“, velikost pozemku ale značně omezovala naše možnosti a hmota se musela skládat opět dohromady. S tím se pojila i omezená řešení orientací prostor školky, především kvalitní proslnění všech čtyř oddělení. Důraz byl kladen i na kompaktnost objektu kvůli jeho pasivnímu provedení a využití přírodních zdrojů (v našem případě solárních panelů). Větrání budovy je řešeno kombinovaně. Zásobování je vedeno z ulice U Početky, hlavní vstup přímo navazuje na pěší trasu z ulice Kolínská. Kvůli nemožnosti oddělení příchozích tras pěší a automobilů a nízké frekvenci zásobování slouží jeden hlavní vchod pro zásobování i obyvatele školky. Pozemek má pouze necelých 3000 m<sup>2</sup> a pojme sto dětí, musí tedy mít dvojnásobnou kapacitu oproti původnímu objektu. Je rozdělena do čtyř dětských tříd, každé oddělení má vlastní šatny i hygienické zázemí. Zázemí učitelů je odděleno do severní části s vlastním přidaným vstupem a terasou ústící na zahradu. Co tedy umožní variabilní práci s pozemkem a neupustí od konceptu dětského měřítka? Ano, jsou to KOSTKY!



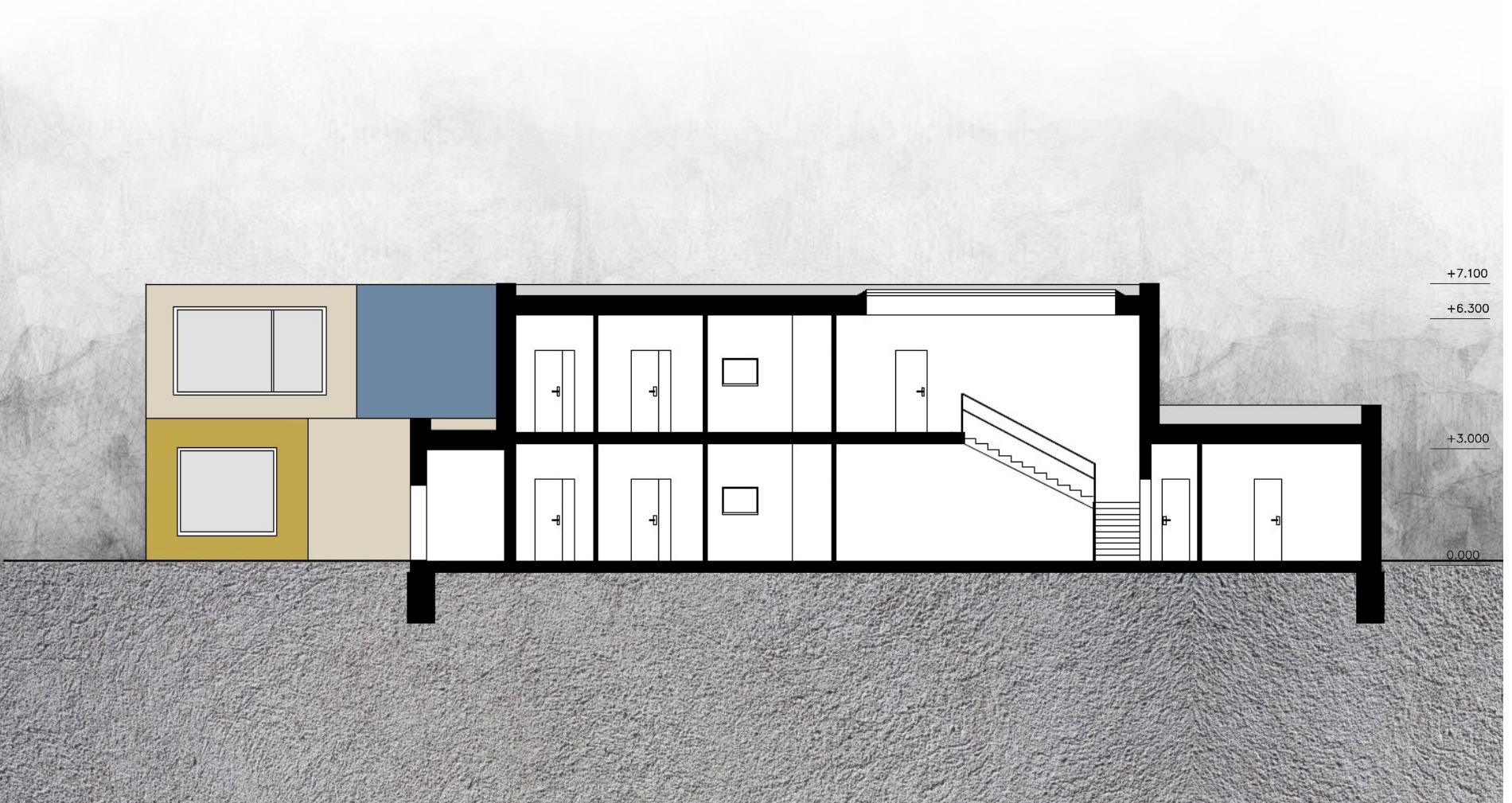
SITUACE M1:500



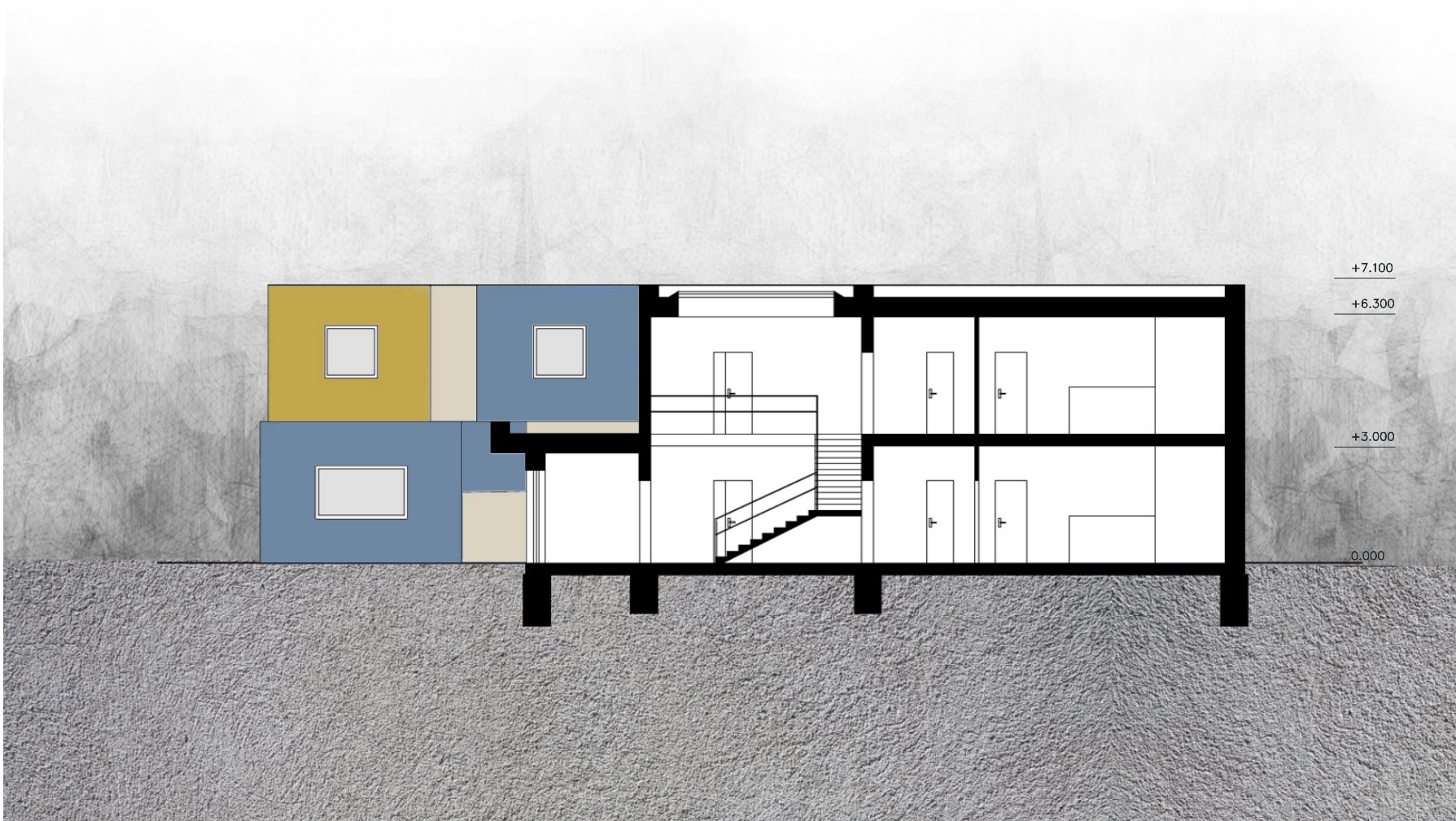
1. N.P. M1:200



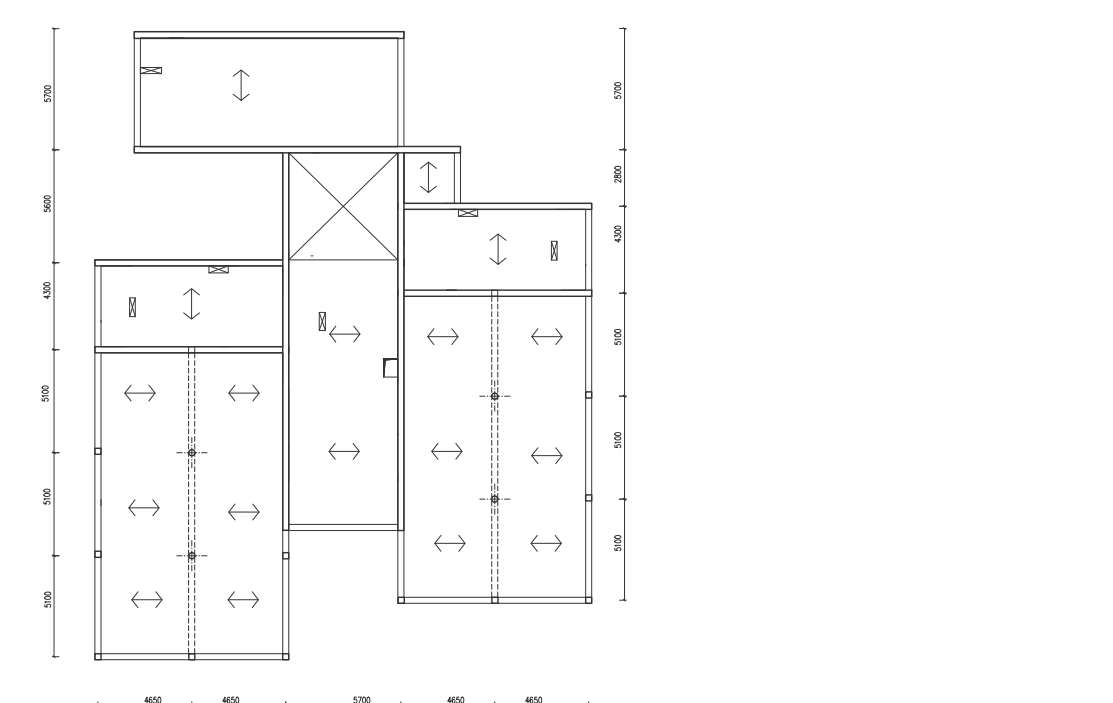
2. N.P. M1:200



ŘEZ A-A' M1:150



ŘEZ B-B' M1:150



STATICKÉ SCHÉMA M1:400



POHLED JIŽNÍ M1:150



POHLED SEVERNÍ M1:150



POHLED VÝCHODNÍ M1:150