



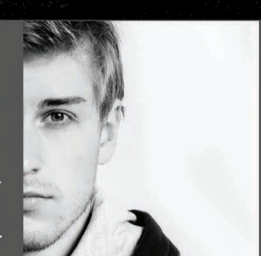
# REKONSTRUKCE TOČNICKÉHO DVORA, TOČNÍK

ATELIÉR: KNAPPOVÁ - FILSÁK - BUBENÍČKOVÁ



PAVEL ŠIMÁK

FAKULTA STAVEBNÍ, ČVUT  
OBOR ARCHITEKTURA A STAVITELSTVÍ  
ATV 2 / ZS 2013-2014

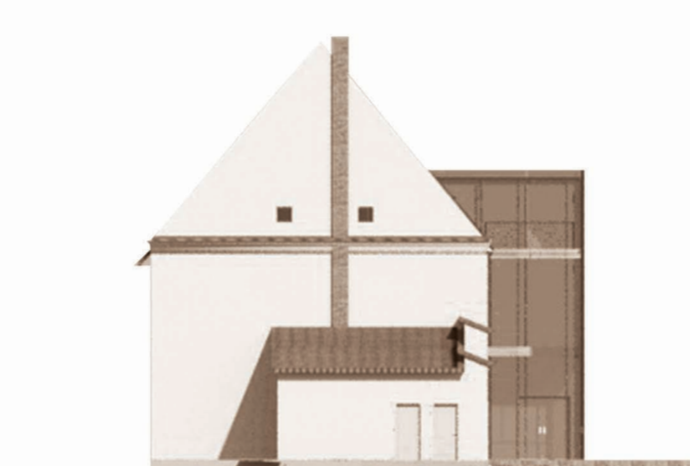


TATO ARCHITEKTONICKÁ STUDIE SE ZABÝVÁ REKONSTRUKCÍ TOČNICKÉHO DVORA V TOČNÍKU. REKONSTRUKCE POSKYTNE KULTURNÍ A TOPOLOGICKÉ CENTRUM OBCI, KTERÉ JE POTŘEBNÉ PRO JEJÍ DALŠÍ MOŽNÝ URBANISTICKÝ ROZVOJ. HLAVNÍM REKONSTRUOVANÝM OBJEKTEM JE BAROKNÍ SÝPKA Z OSMNÁCTÉHO STOLETÍ, KTERÁ BYLA ZE STRANY DVORA ZČÁSTI OTEVŘENA A ROZŠÍŘENA PROSKLENÝM SKELETEM S FOTOCHROMATICKÝM SKLEM, KTERÉ UMOŽŇUJE OBJEKT POTŘEBNĚ PROSLUNIT. ROZŠÍŘENÍ ZAJISTILO KOMFORTNÍ PROSTOR PRO VZNIK RESTAURACE A MULTIFUNKČNÍHO SÁLU. V PRVNÍM PODLAŽÍ OBJEKTU SE NACHÁZÍ RESTAURACE PRO 80 LIDÍ. V DRUHÉM PODLAŽÍ MULTIFUNKČNÍ SÁL SE 140M2 POSKYTUJÍCÍ ŠÍROKÉ SPEKTRUM AKTIVIT. V PODKROVNÍ ČÁSTI OBJEKTU JE VESTAVĚNO MUZEUM, KONFERENČNÍ SÁL A MULTIMEDIÁLNÍ MÍSTNOST. KONSTRUKČNÍ SYSTÉM JE KOMBINOVANÝ. NÁVRH ZOHLEDŇUJE VYUŽITÍ STÁVAJÍCÍCH KONSTRUKCÍ. ZMĚNY V KONCEPČNÍ HMOTĚ ČI JINÉ VIZUÁLNÍ ZMĚNY BYLY PROVEDENY POUZE NA ZÁPADNÍ STRANĚ OBJEKTU. ÚPRAVA PATERU DVORA POSKYTLA PRO VEŘEJNÁ ODPOČINKOVÁ MÍSTA A DĚTSKÉ A SPORTOVNÍ HRISTÉ. VE DVORE JE K DISPOZICI 38 PARKOVACÍCH STÁNÍ.

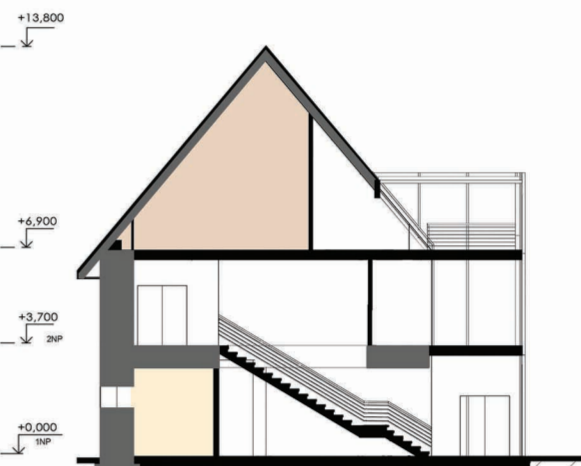
POHLED ZÁPADNÍ



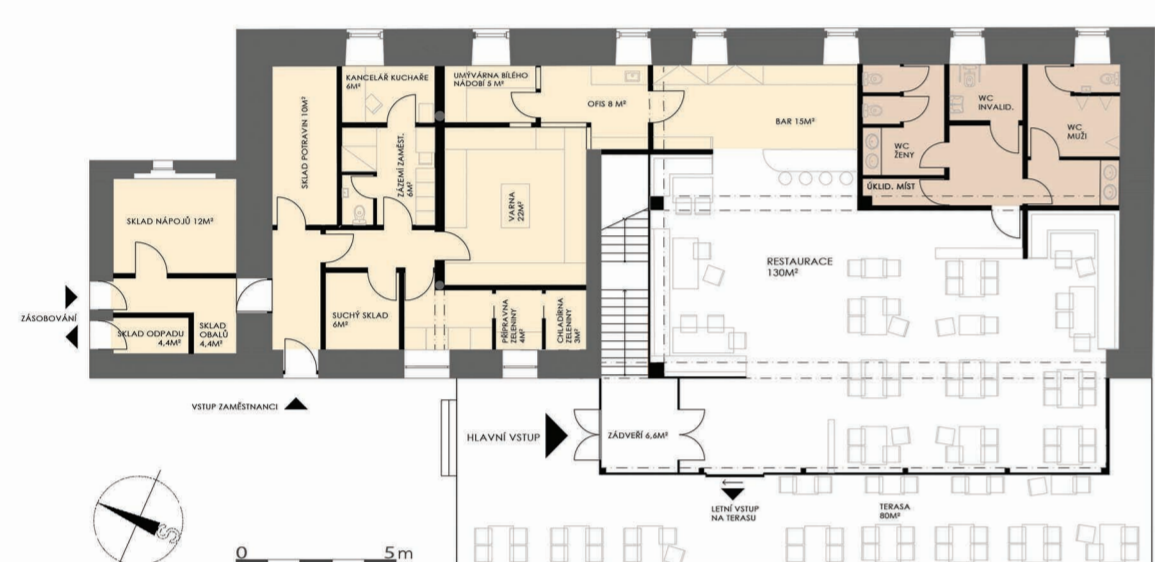
POHLED SEVERNÍ



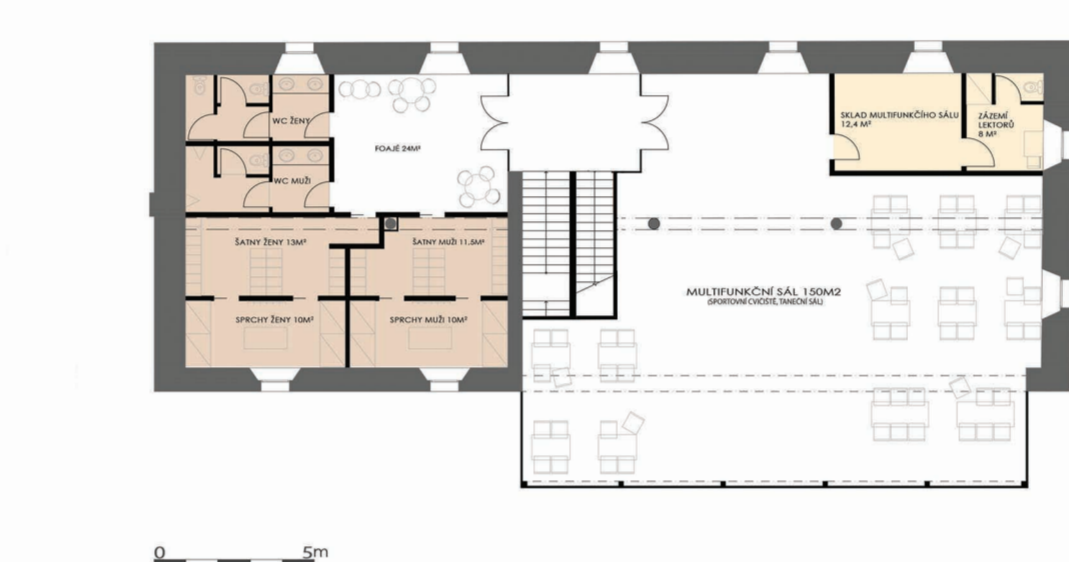
PŘÍČNÝ ŘEZ



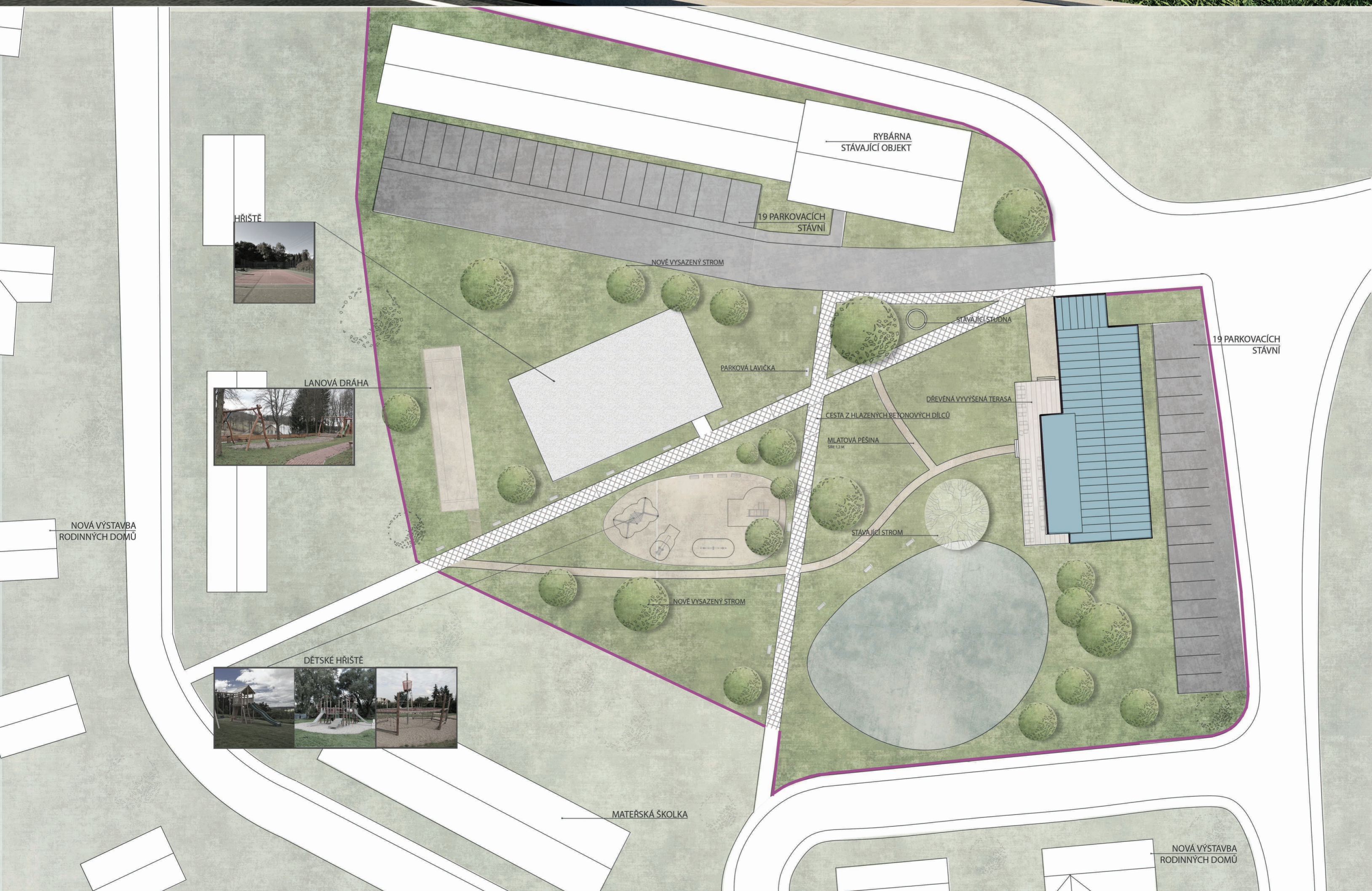
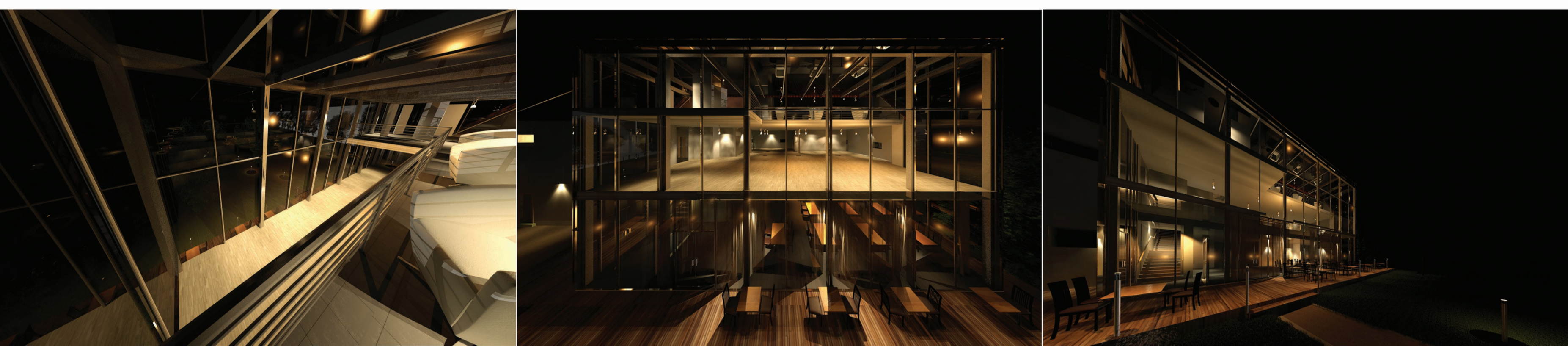
1. NP



2. NP



3. NP

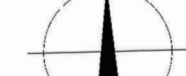


SITUACE

MĚŘÍTKO  
1:300

POMĚROVÉ MĚŘÍTKO [m]  
0 10

SEVERKA



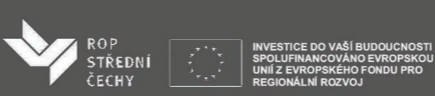
LEGENDA

- HRANICE ŘEŠENÉHO ÚZEMÍ
- REKONSTRUOVANÝ OBJEKT SÝPKY
- NOVÁ ASFALTOVÁ PLOCHA
- MLATOVÁ PLOCHA
- HLAVNÍ PĚŠÍ KOMUNIKACE  
HLÁZENÉ BETONOVÉ DÍLCÉ
- VODNÍ PLOCHA
- TRAVNATÁ PLOCHA
- STÁVAJÍCÍ STROM
- NOVĚ VYSAZENÝ STROM



# REKONSTRUKCE TOČNICKÉHO DVORA, TOČNÍK

ATELIÉR: KNAPPOVÁ - FILSÁK - BUBENÍČKOVÁ



PAVEL ŠIMÁK

FAKULTA STAVEBNÍ, ČVUT  
OBOR ARCHITEKTURA A STAVITELSTVÍ  
ATV 2 / ZS 2013-2014

