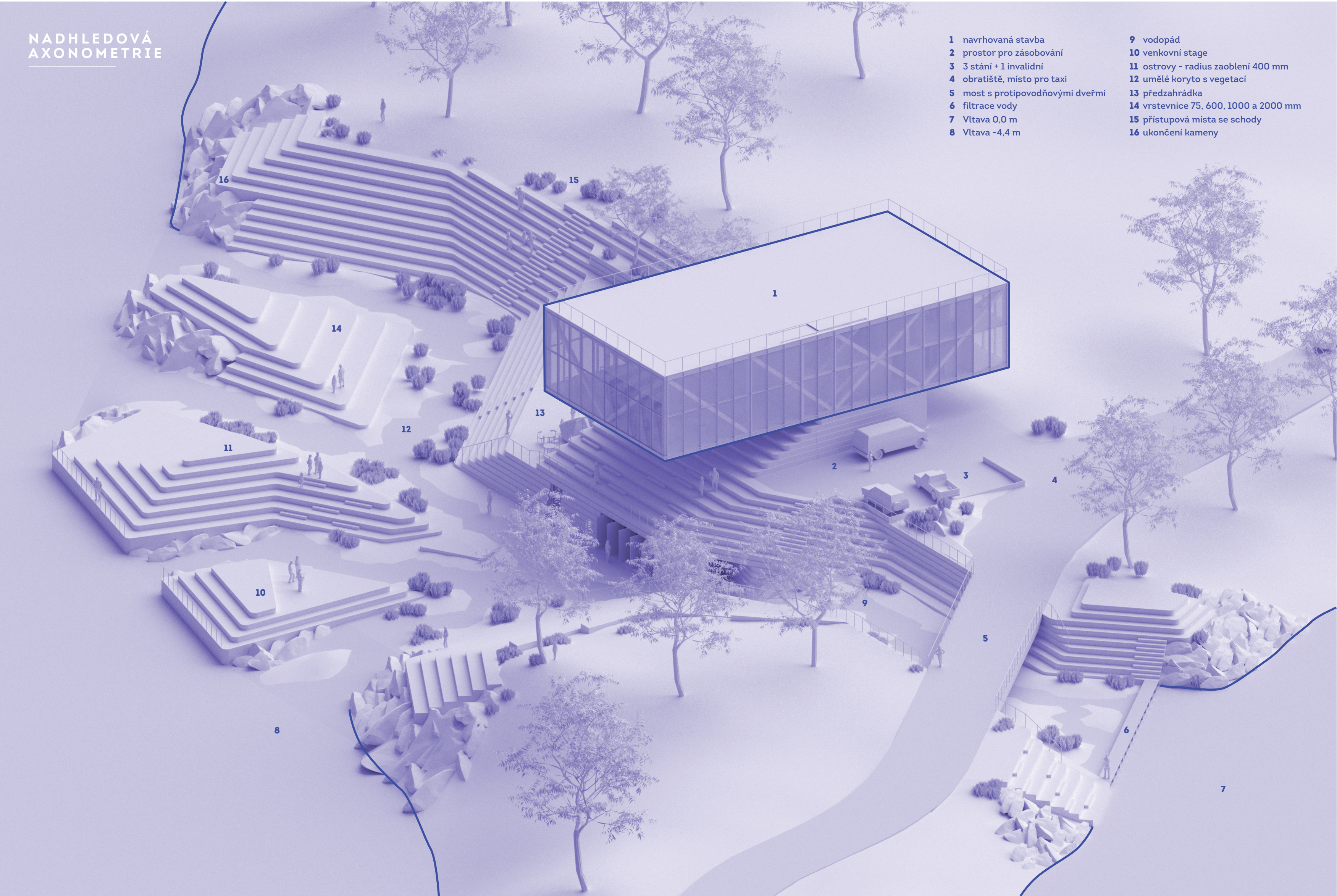
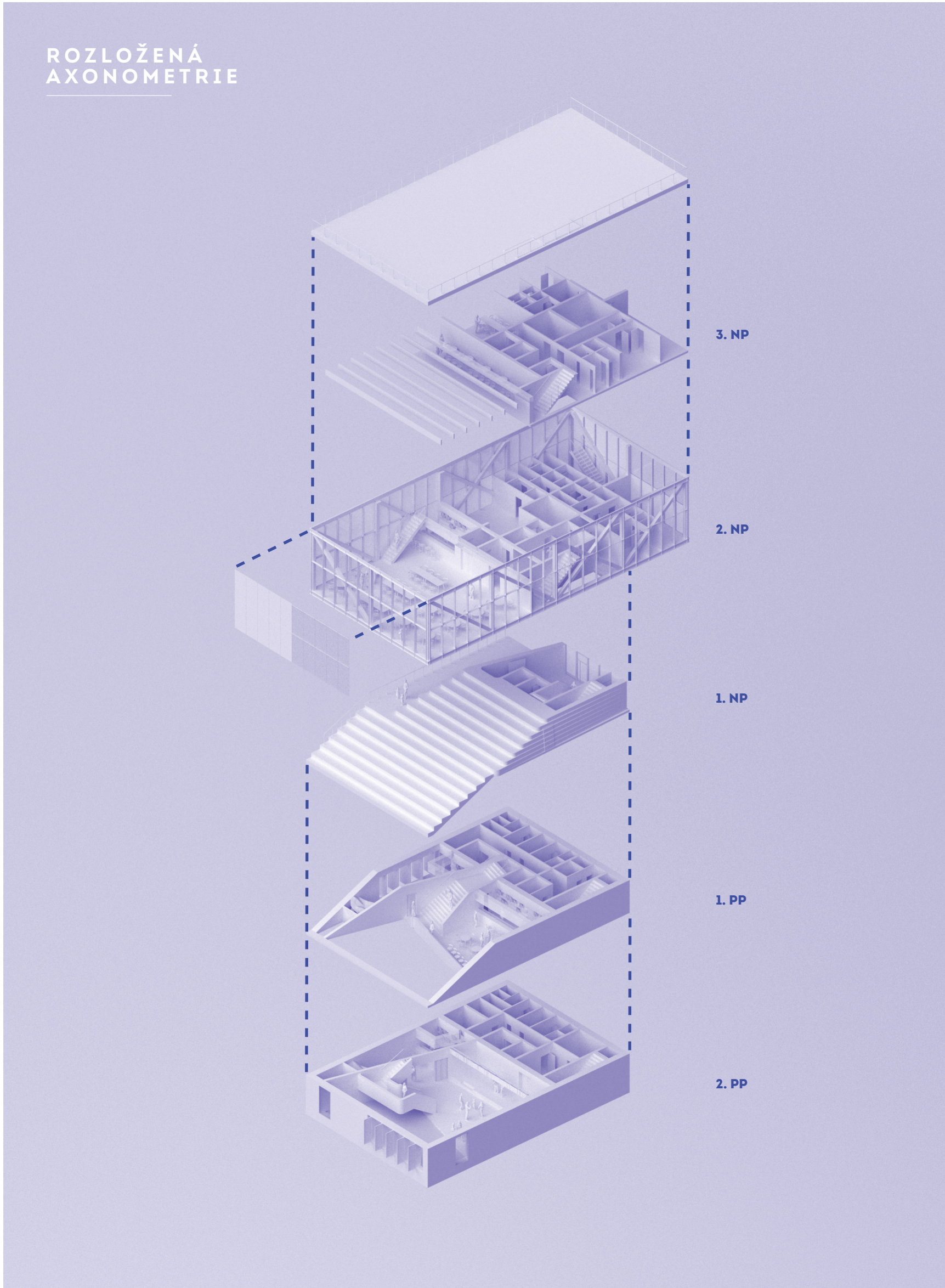




NADHLEDOVÁ AXONOMETRIE



ROZLOŽENÁ AXONOMETRIE



KONCEPT

Nejdelšíhší myšlenky

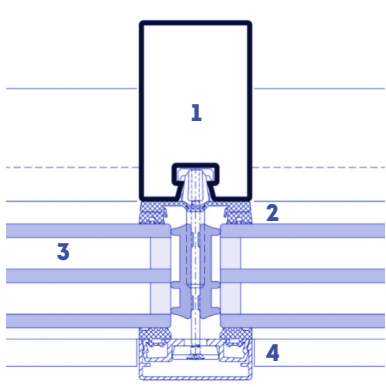
Od počátku bylo cílem v této experimentální části Prahy vytvořit odpočinkový areál se silným geniem loci. který bude důležitým a navrhovaným místem, avšak nebude na sebe upozorňovat už z dálky. Pro stavbu je nejdůležitější její vztah k okolí, projekt se tak jím a jeho historií nechává zásadně inspirovat. Výzvisí mimo jiné výhledem rodu hladin Vltavy na severní a jižní straně ostrova a radikálním způsobem obě části propojí společným kanálem. Vytváří se tak námi skvělá a místa s unikátní atmosférou a dynamickým prvkem vody. Kromě vazby na řeku jsou sousedící čtvrti Karlín a Holešovice spjaté s průmyslem. To se odráží v řešení samotné restaurace, která se jako ledová kostka vznáší nad korytem.



DETAIL

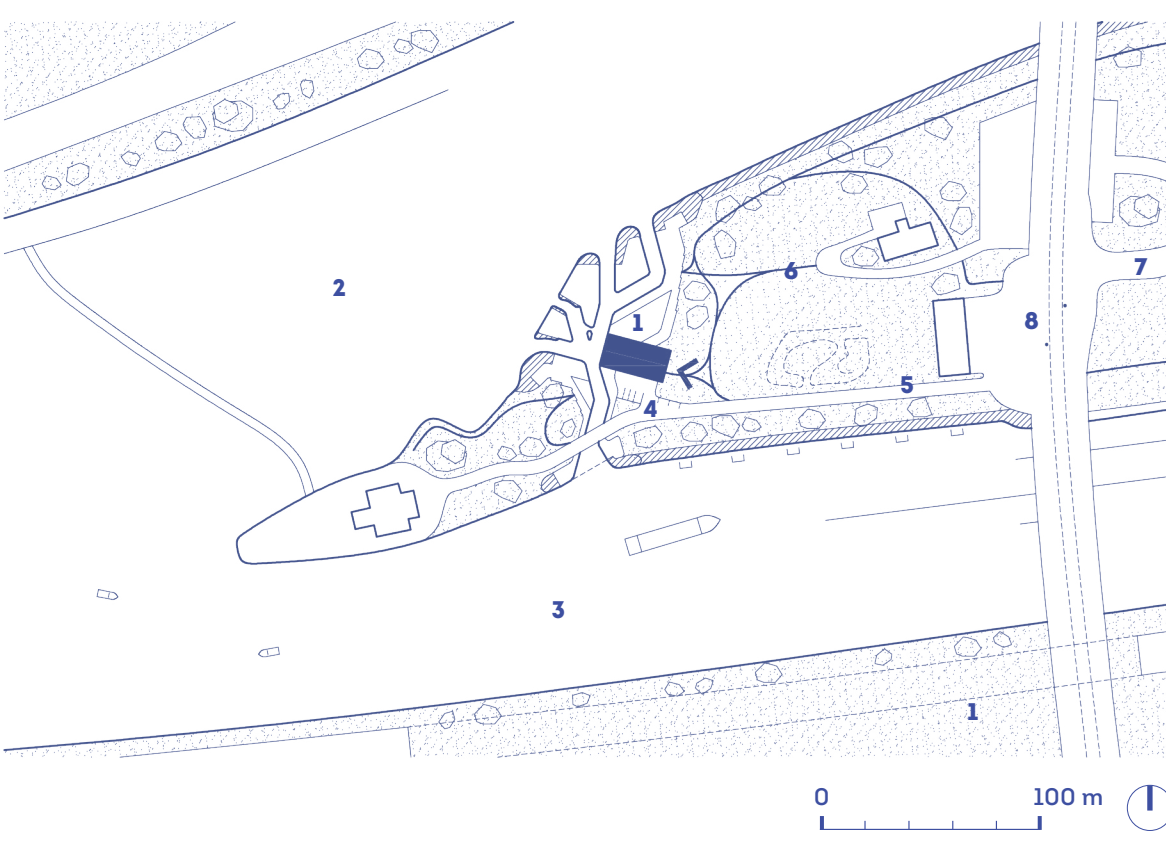
Jensen VISS Facade

- 1 nosná ocelová konstrukce
- 2 těsnění
- 3 izolace trojkló (bitné/ mláčné)
- 4 přiznaná krycí lišta



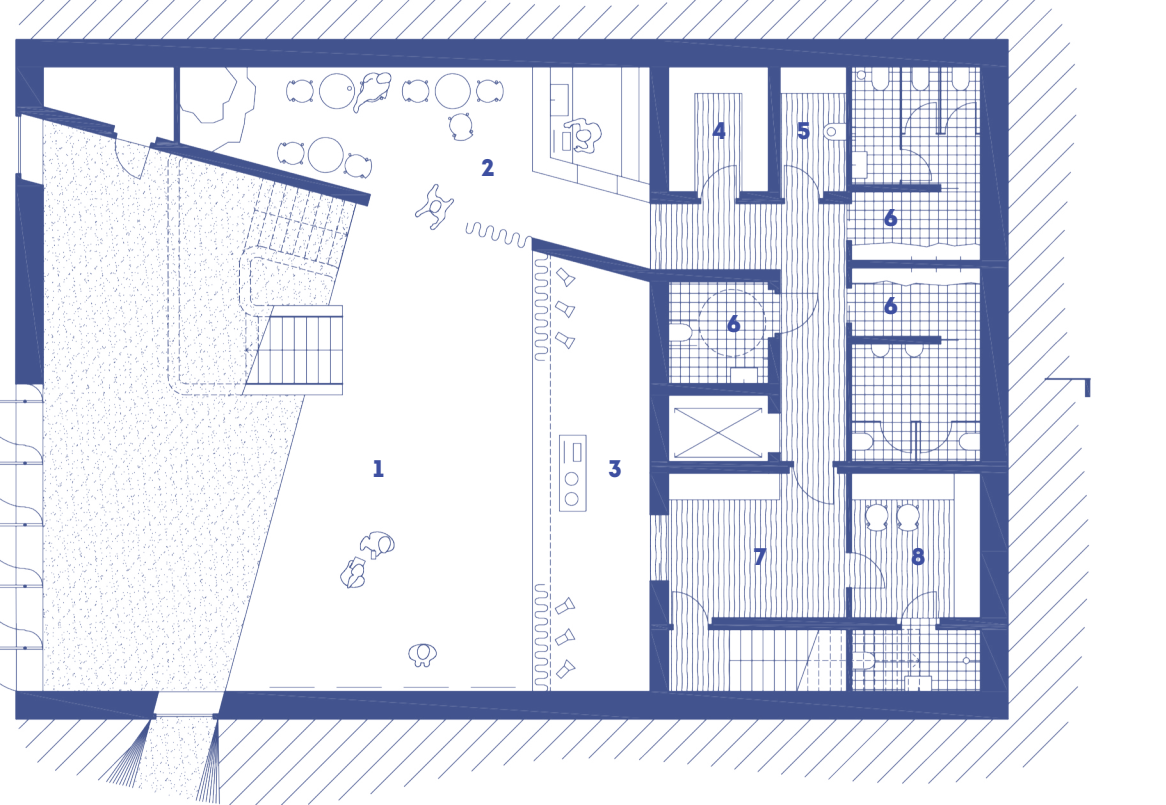
SITUACE

- 1 navrhovaná stavba
- 2 Vltava -4.4 m
- 3 Vltava 0.0 m
- 4 parkoviště
- 5 nová příjezdová cesta
- 6 nová cesta pro pěši
- 7 stávající vjezd na ostrov
- 8 TRAM Štvanice



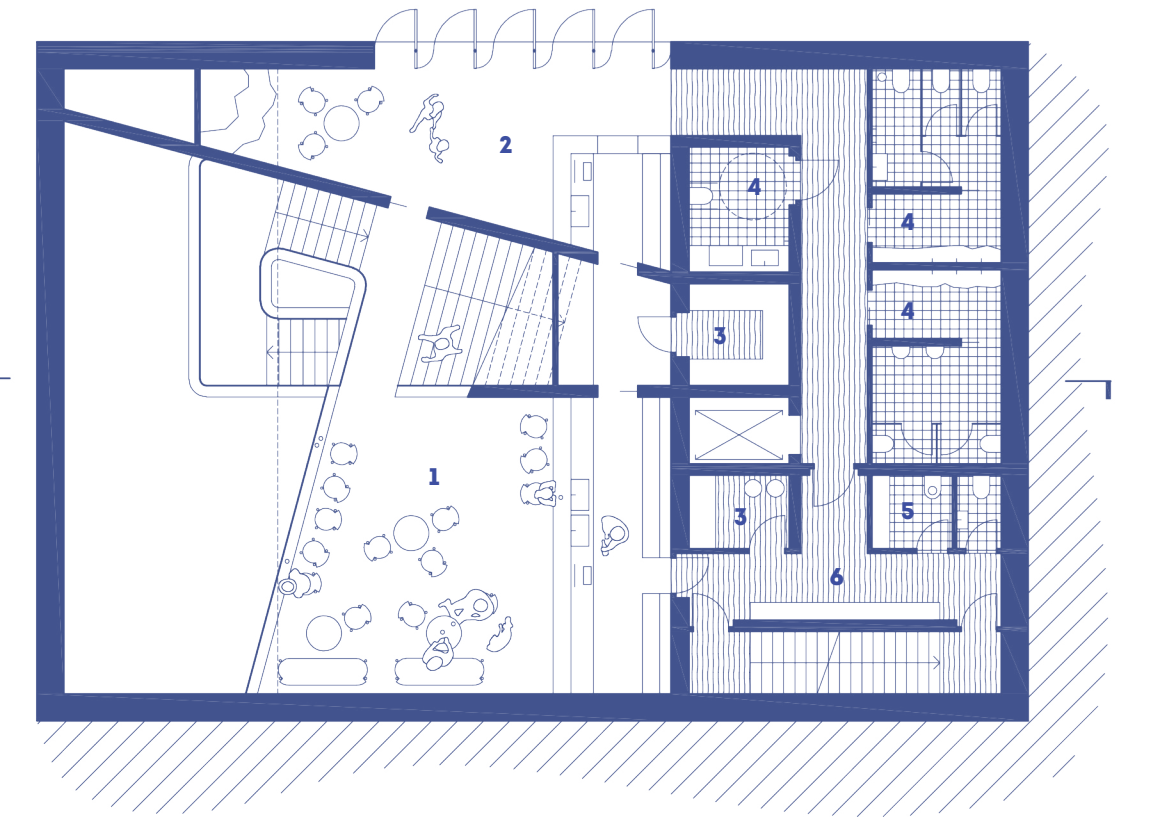
2. PP

- 1 multifunkční plocha (výstavy, koncerty...)
- 2 pomocný bar ke společenskému akcím
- 3 stage
- 4 sklad nápojů
- 5 úklid
- 6 zázemí
- 7 zázemí k akcím
- 8 zázemí pro účinkující



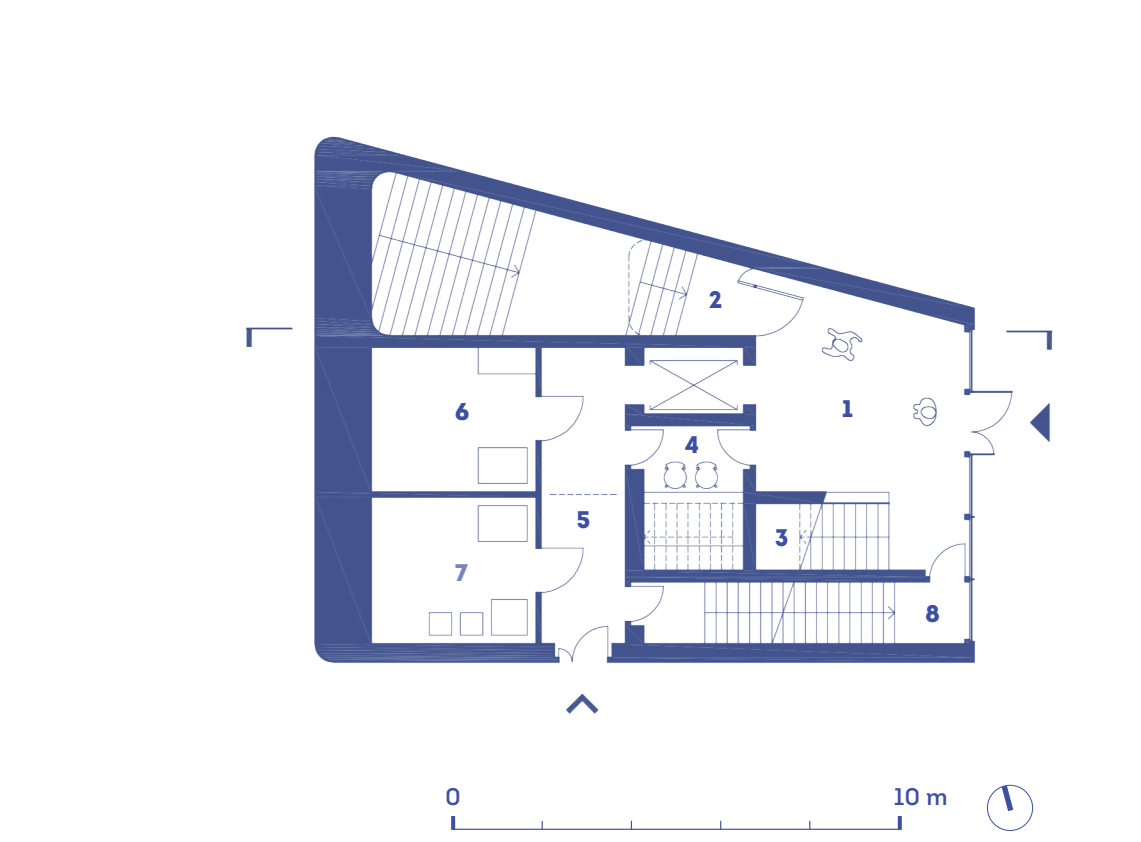
1. PP

- 1 hlavní bar
- 2 venkovní bar
- 3 sklad nápojů
- 4 toalety
- 5 úklid
- 6 zázemí



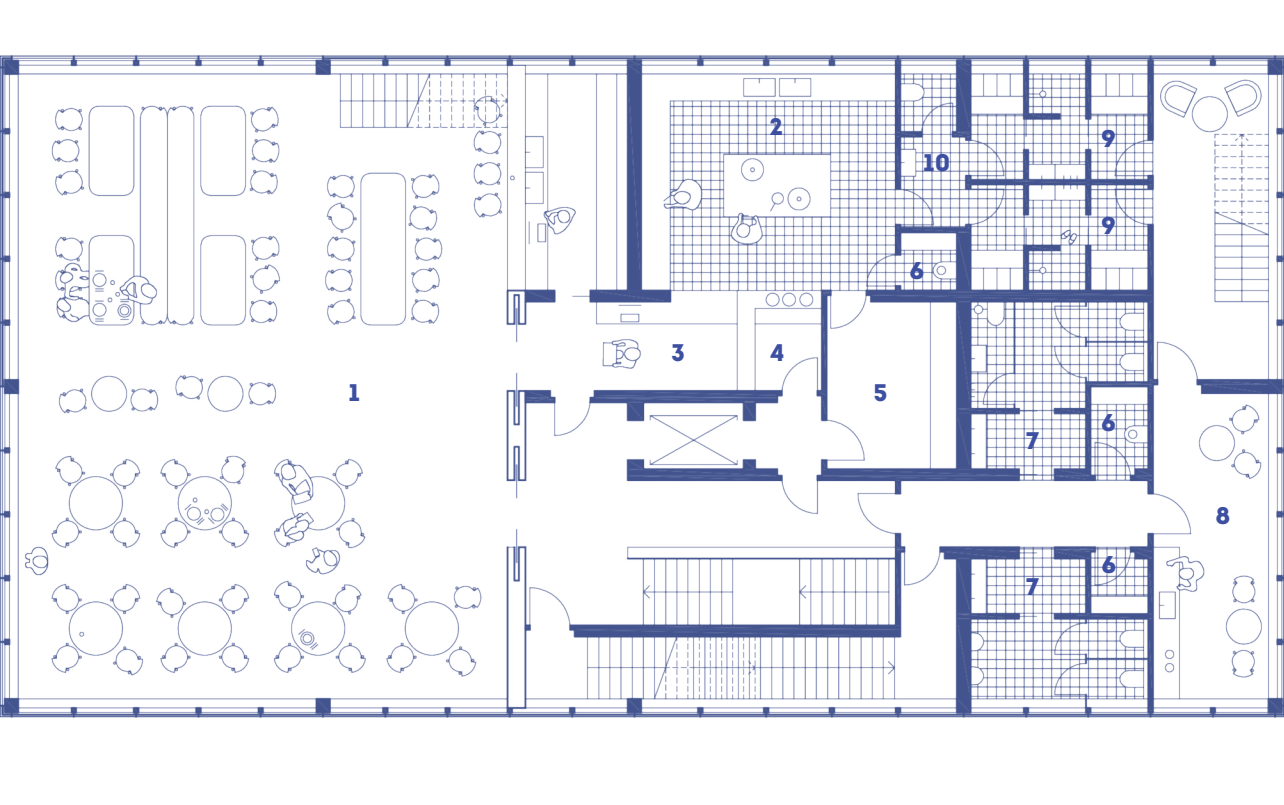
1. NP

- 1 vstupní hala
- 2 vstup k barům
- 3 vstup do restaurace
- 4 kancelář příjmu
- 5 zásobování
- 6 venkovní úklid
- 7 sklad odpadu
- 8 schodiště pro zaměstnance



2. NP

- 1 obývací plocha
- 2 kuchyně
- 3 office
- 4 bílé nádobí
- 5 rozbalovna
- 6 úklid
- 7 toalety
- 8 denní místnost
- 9 šatny pro kucháře
- 10 provozní WC s předálkou



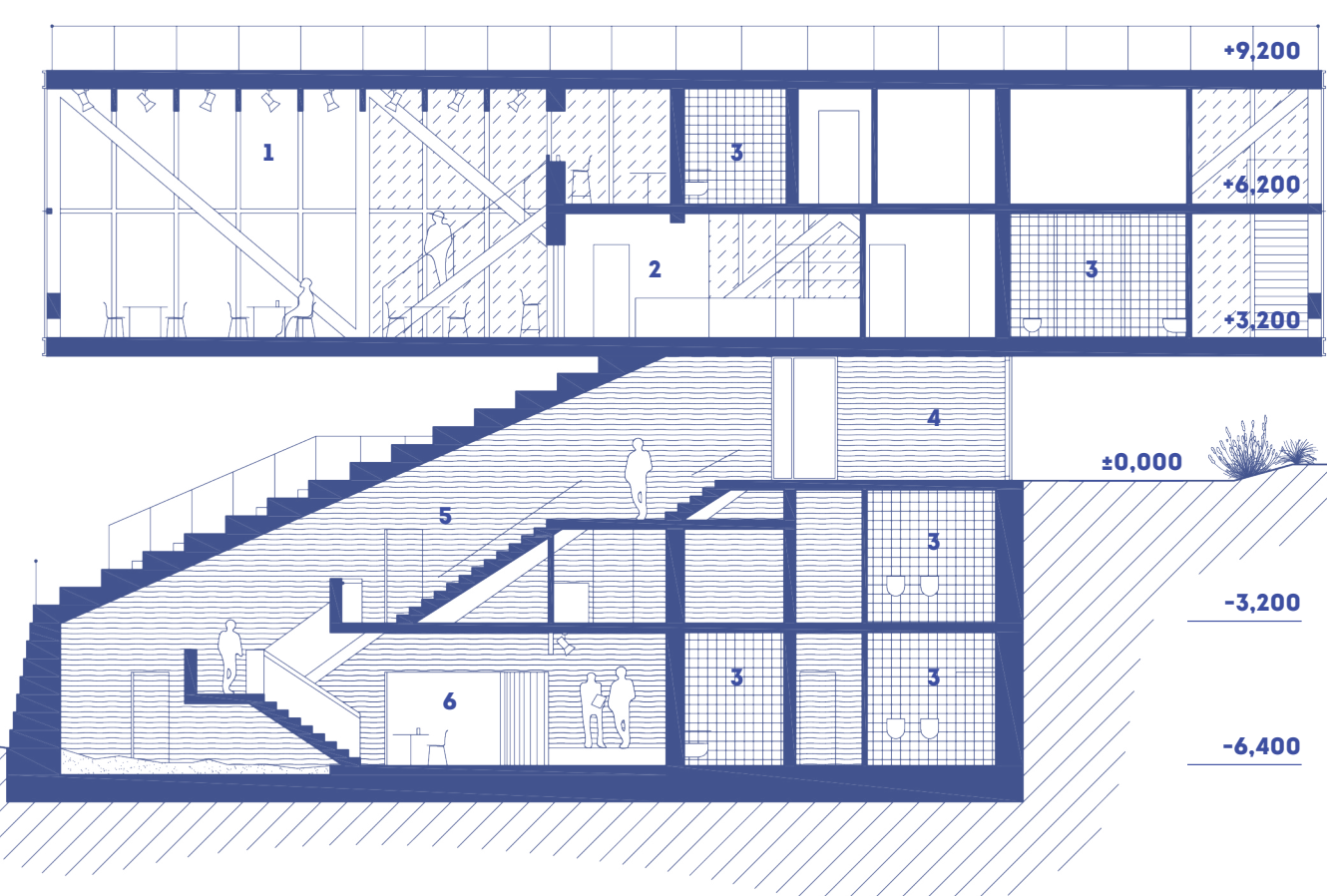
3. NP

- 1 obývací plocha
- 2 salonek
- 3 přístup na střechu
- 4 úklid
- 5 toalety
- 6 sklad
- 7 technická místnost
- 8 šatny pro číšníky
- 9 kancelář areálu
- 10 kancelář restaurace



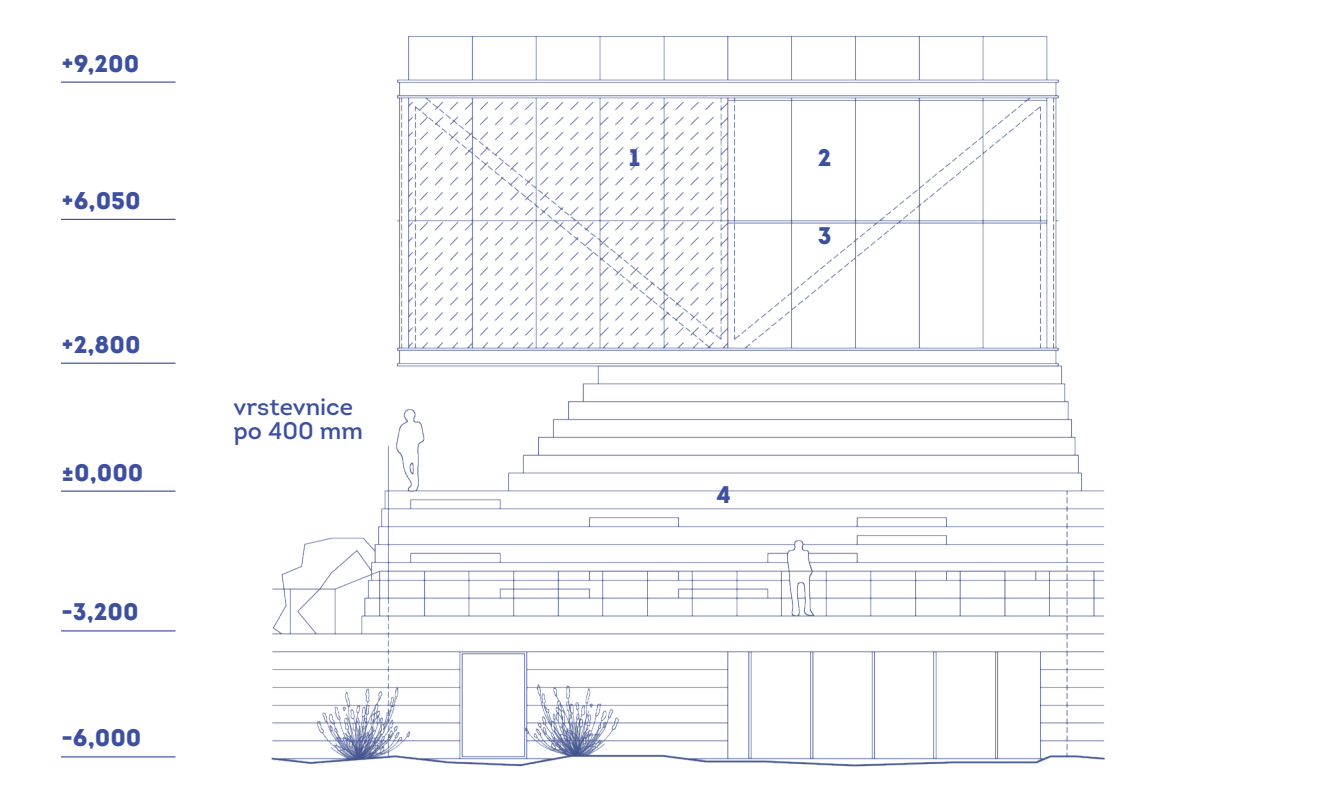
ŘEZ

- 1 obývací plocha
- 2 office
- 3 toalety
- 4 vstupní hala
- 5 hlavní bar
- 6 multifunkční prostor



POHLED Z

- 1 mláčné trojkló
- 2 čiré trojkló
- 3 venkovní rolety
- 4 vstupní hala
- 5 multifunkční prostor



POHLED S

- 1 mláčné trojkló
- 2 čiré trojkló
- 3 venkovní rolety
- 4 betonové „vrstevnice“

