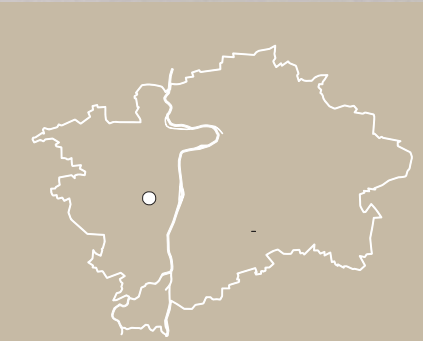




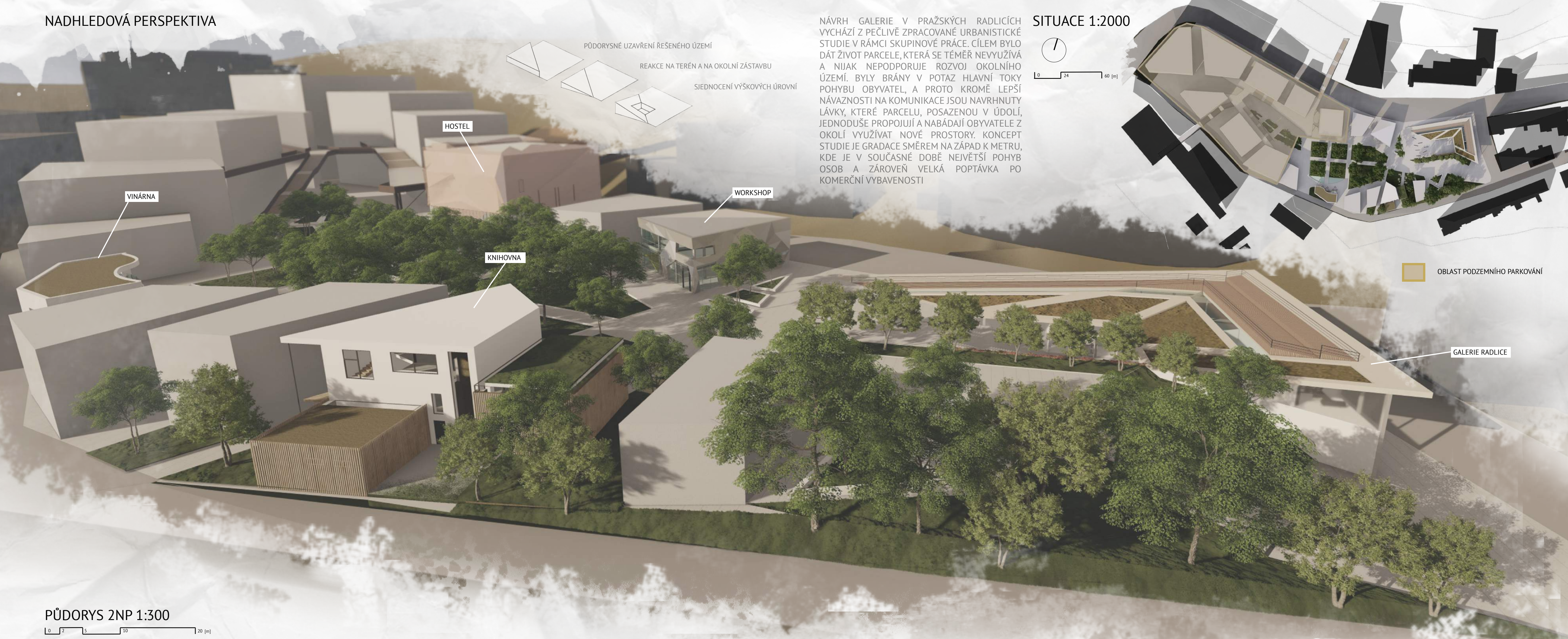
# GALERIE RADLICE



TADEÁŠ VAŠINA  
FSV ČVUT PRAHA  
AT02 - KNYTL - ŠABART  
ZS 2021/22

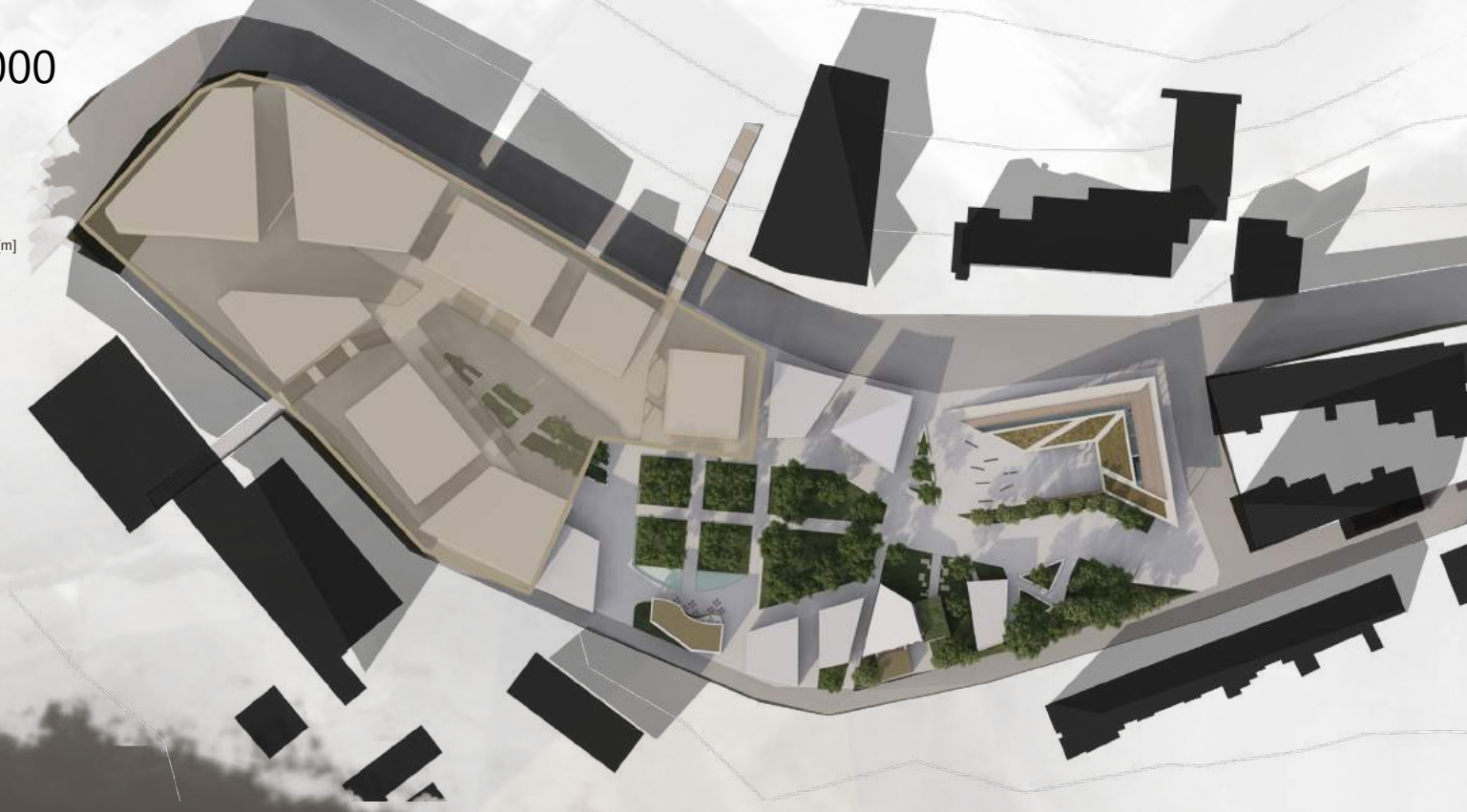


NADHLEDOVÁ PERSPEKTIVA

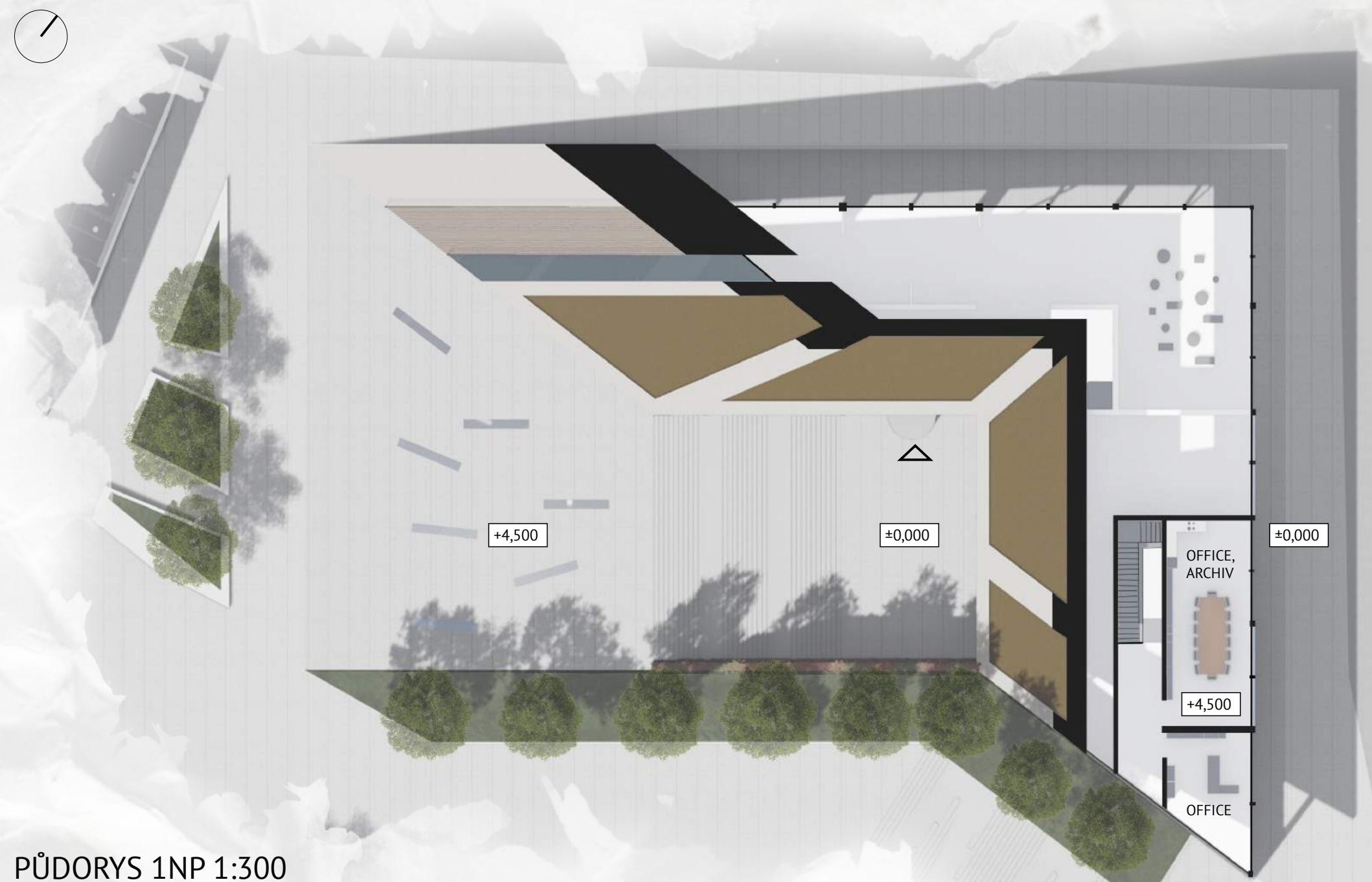


NÁVRH GALERIE V PRAŽSKÝCH RADLICÍCH VYCHÁZÍ Z PEČLIVÉ ZPRACOVANÉ URBANISTICKÉ STUDIE V RÁMCI SKUPINOVÉ PRÁCE. CÍLEM BYLO DÁT ŽIVOT PARCELE, KTERÁ SE TĚMĚR NEVYUŽÍVÁ A NIJAK NEPODPORUJE ROZVOJ OKOLNÍHO ÚZEMÍ. BYLY BRÁNY V POTAZ HLAVNÍ TOKY POHYBU OBYVATEL, A PROTO KROMĚ LEPŠÍ NÁVAZNOSTI NA KOMUNIKACE JSOU NAVRHNUTY LÁVKY, KTERÉ PARCELU, POSAZENOU V ÚDOLÍ, JEDNODUŠE PROPOJÍ A NABÍDAJÍ OBYVATELÉ Z OKOLÍ VYUŽÍVAT NOVÉ PROSTORY. KONCEPT STUDIE JE GRADACE SMĚŘEN NA ZÁPAD K MĚSTU, KDE JE V SOUČASNÉ DOBĚ NEJVĚTŠÍ POHYB OSOB A ZÁROVEŇ VELKÁ POPTÁVKA PO KOMERČNÍ VYBAVENOSTI.

SITUACE 1:2000



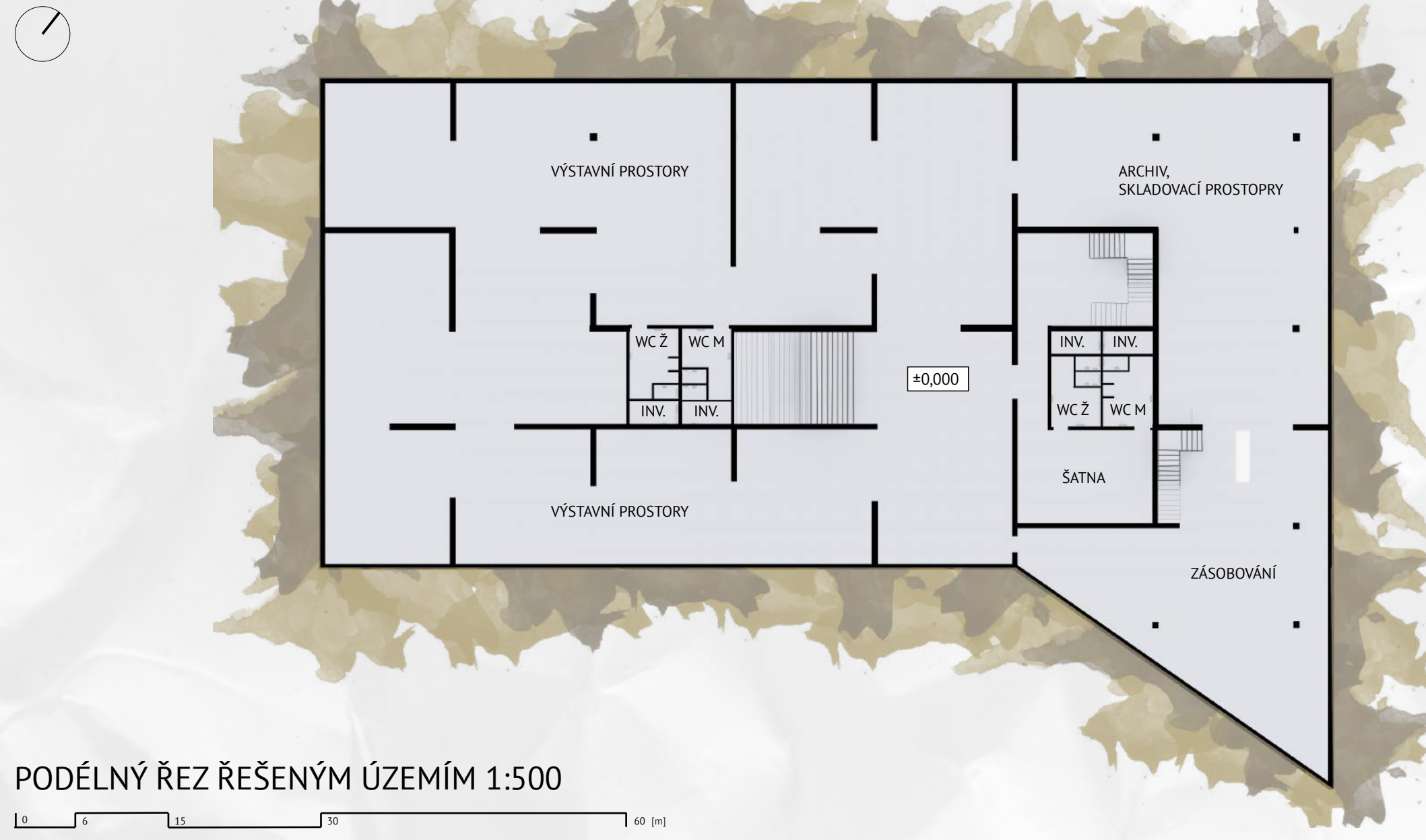
PŮDORYS 2NP 1:300



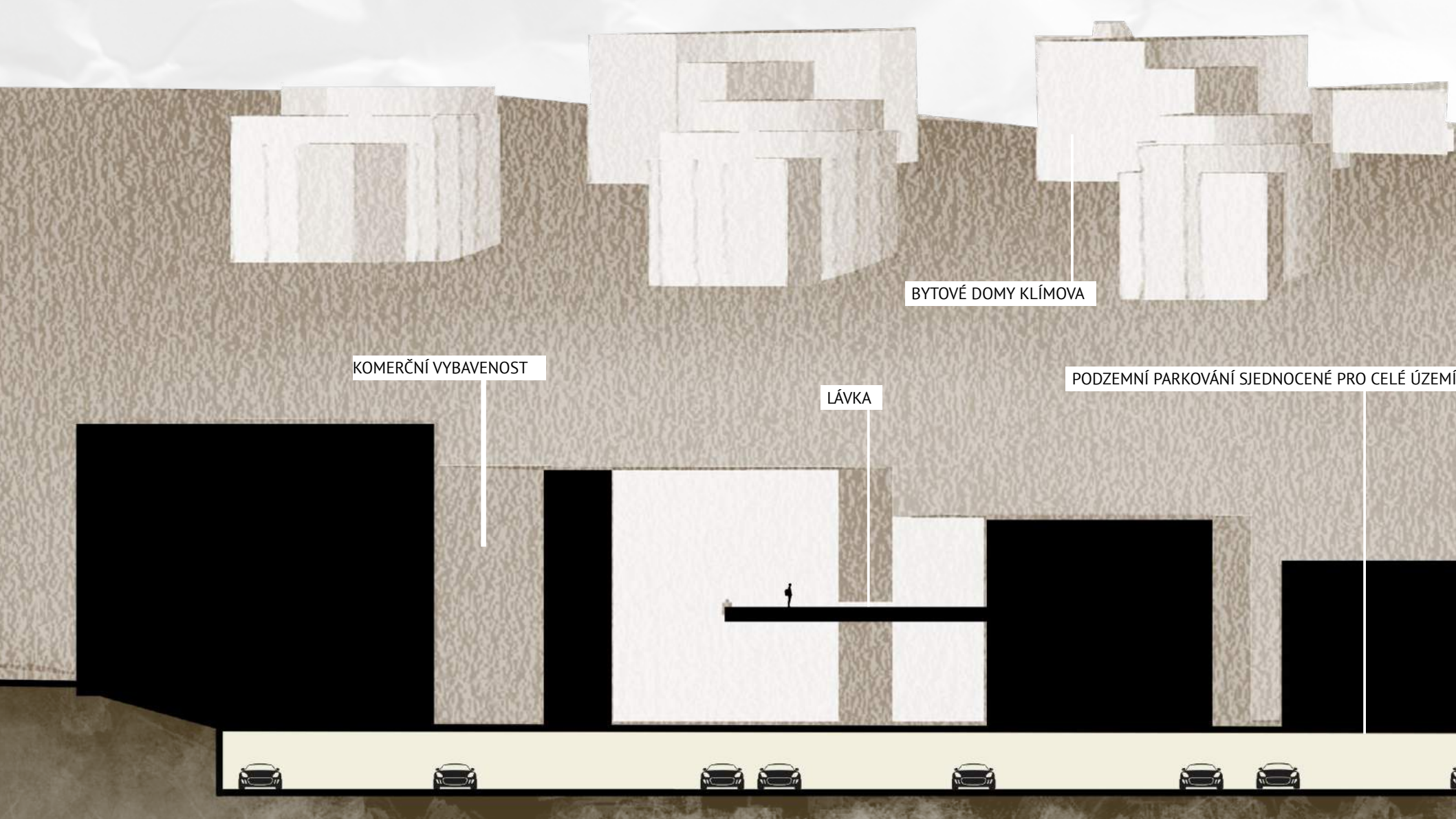
PŮDORYS 1NP 1:300



PŮDORYS 1PP 1:300



PODÉLNÝ ŘEZ ŘEŠENÝM ÚZEMÍM 1:500



ŘEZ PŘÍČNÝ 1:300



POHLED ZÁPAD 1:300



ŘEZ PODÉLNÝ 1:300



POHLED JIH 1:300



## MATERIÁLOVÉ ŘEŠENÍ

