

# MATEŘSKÁ ŠKOLA TŘEBEŠICE

Ateliér: Škola- Klapalová

**Tereza Nesrstová**  
A+S, FSv ČVUT v Praze  
AT02, ZS 2021/22



Koncept

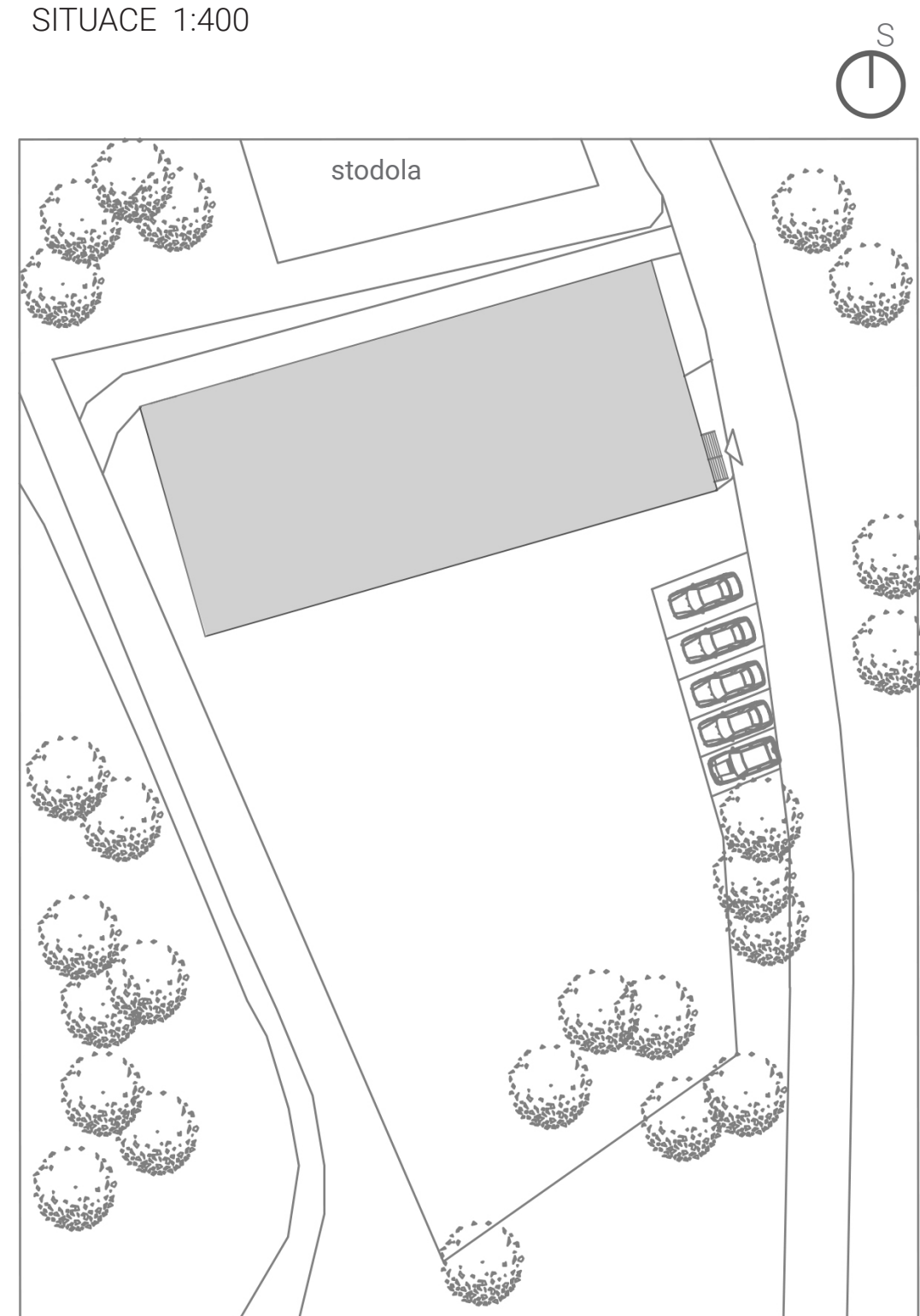


Popis

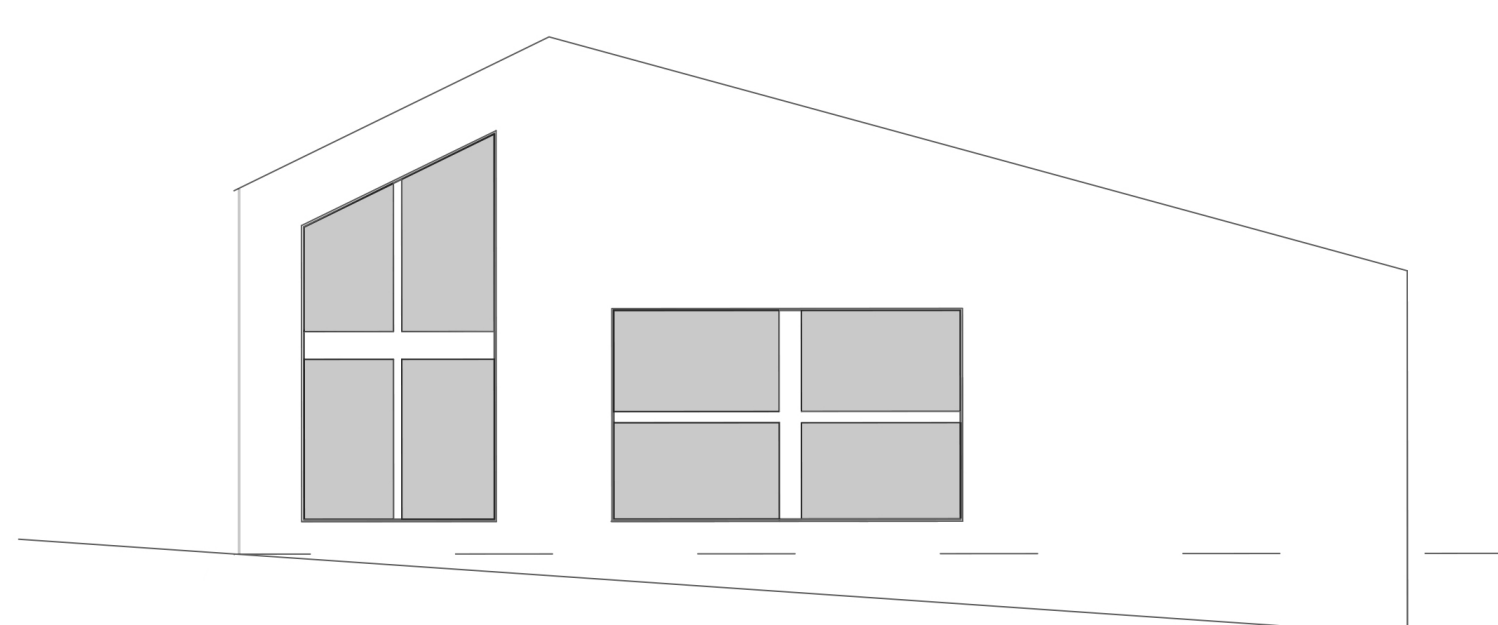
Můj návrh vychází z jednoduchosti obrázku, který dítě nakreslí pod myšlenkou domu. Školka je přizpůsobena dětem tak, aby nebyli mateny různými druhy prostorů a měly jistotu, kde se co nachází. Vzniká tak hlavní velký prostor, který je přehledný po celé délce. Děti si tvoří samy prostor takový, jaký zrovna potřebují. Tento prostor slouží pro hraní, ale i pro spánek či jídlo. Prostor probourává tubus, který je z vnitřní části vytvořen jako uložení pro lehátka. Vnější objem tubusu

tvoří mírné schodiště pro děti, které vede na vrch tubusu, kde děti mohou pobývat. Mají odtud rozhled nad celou místností. Hlavní prostor je orientován na jihovýchod. Díky francouzským oknům, které přechází volně ve střešní okna je herna dokonale osvětlena a děti vidí i na nebe, ne jen do zahrady. Severní část objektu je určena pro prostory obslužné. Prostor doplňují vhodné materiály a barevné prvky.

SITUACE 1:400



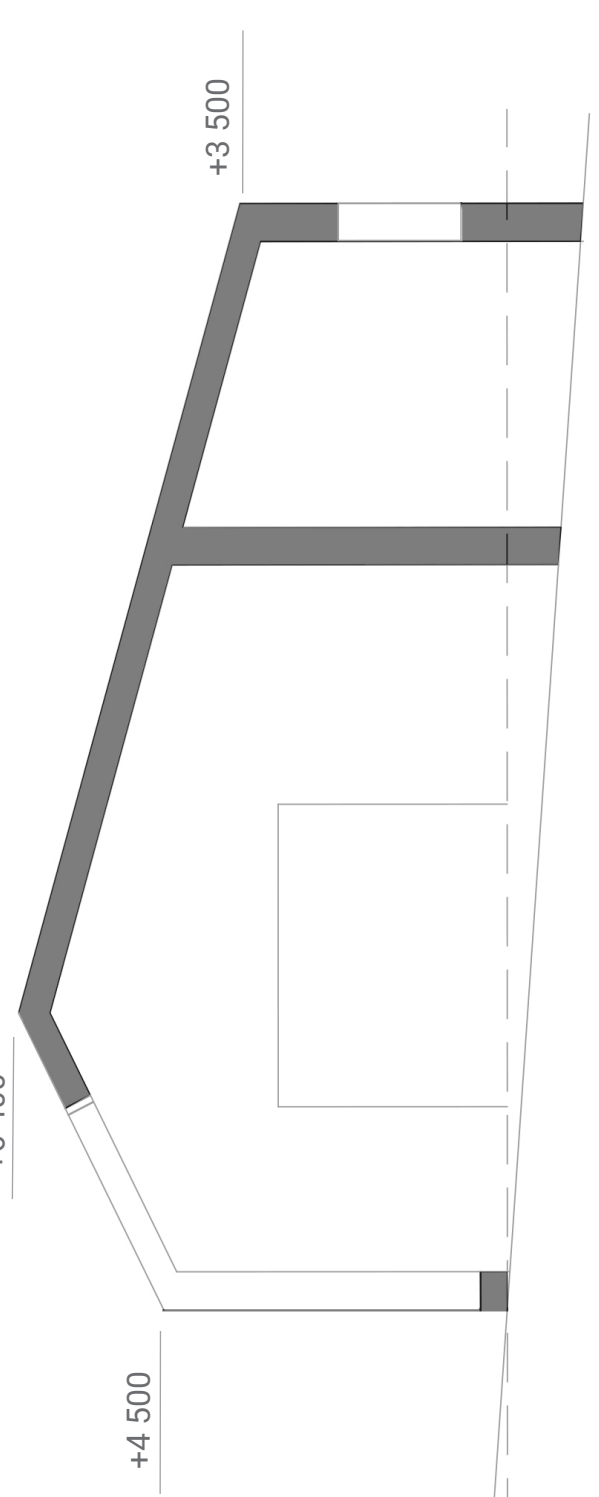
VÝCHODNÍ POHLED 1:100



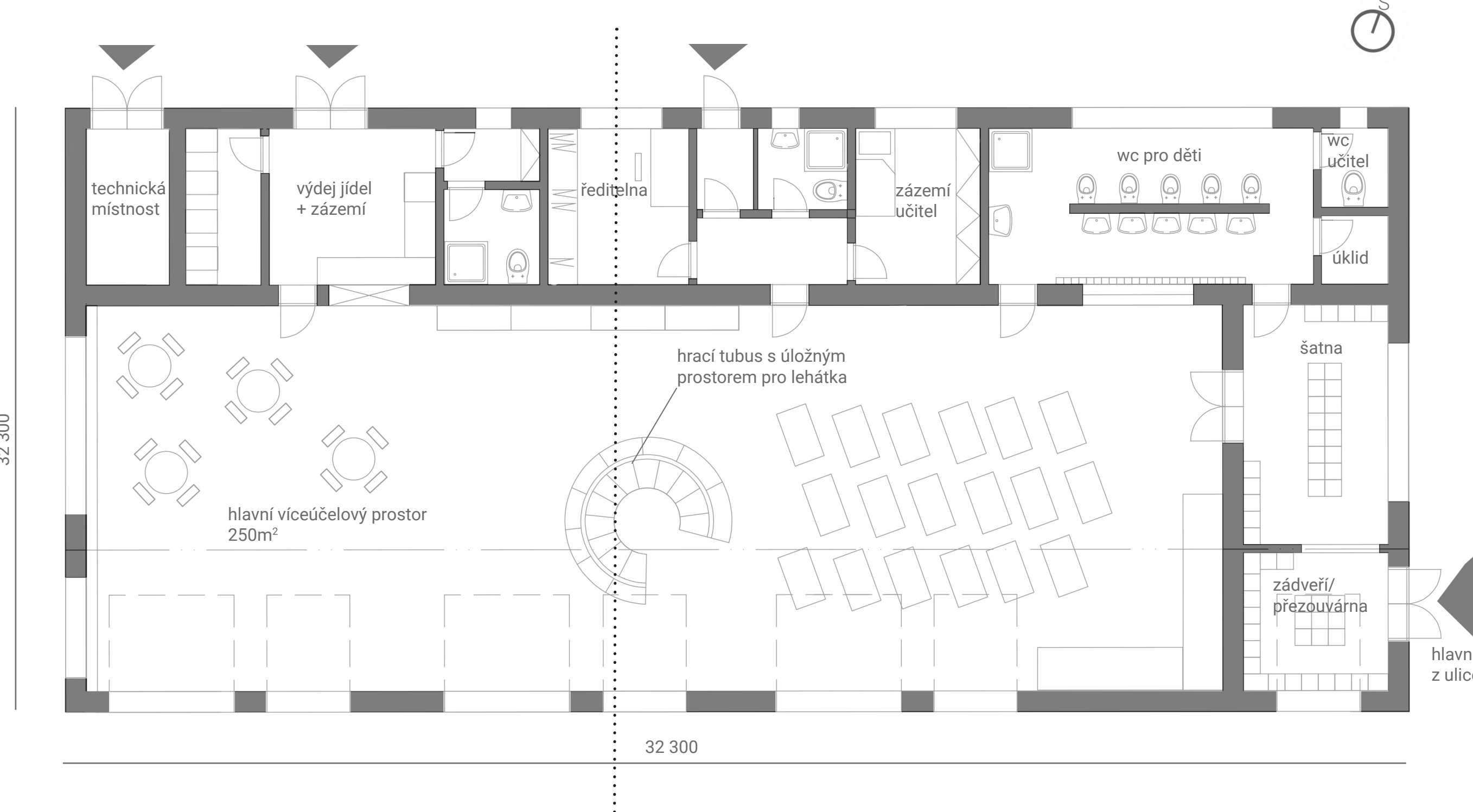
SEVERNÍ POHLED 1:100



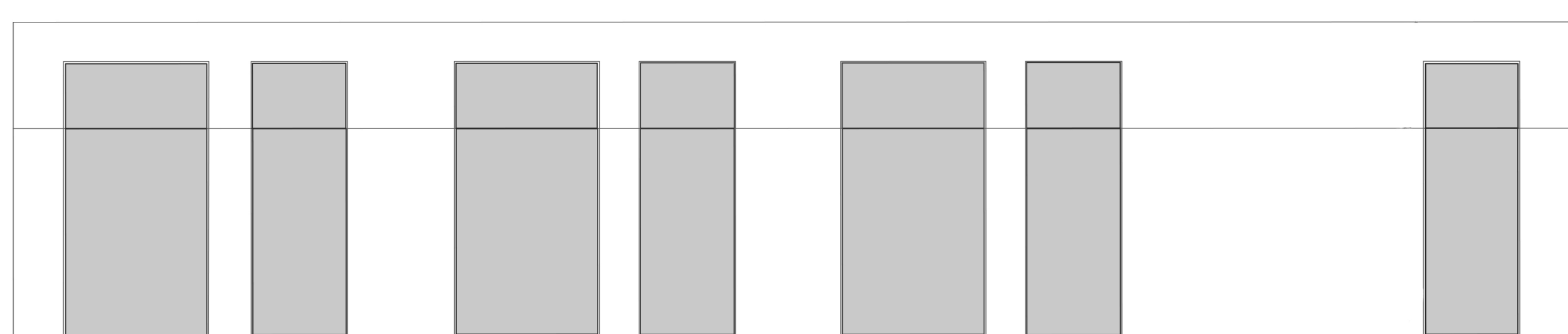
ŘEZ 1:100



PŮDORYS 1:100



JÍŽNÍ POHLED 1:100



ZÁPADNÍ POHLED 1:100

