



MATEŘSKÁ ŠKOLA TŘEBEŠICE

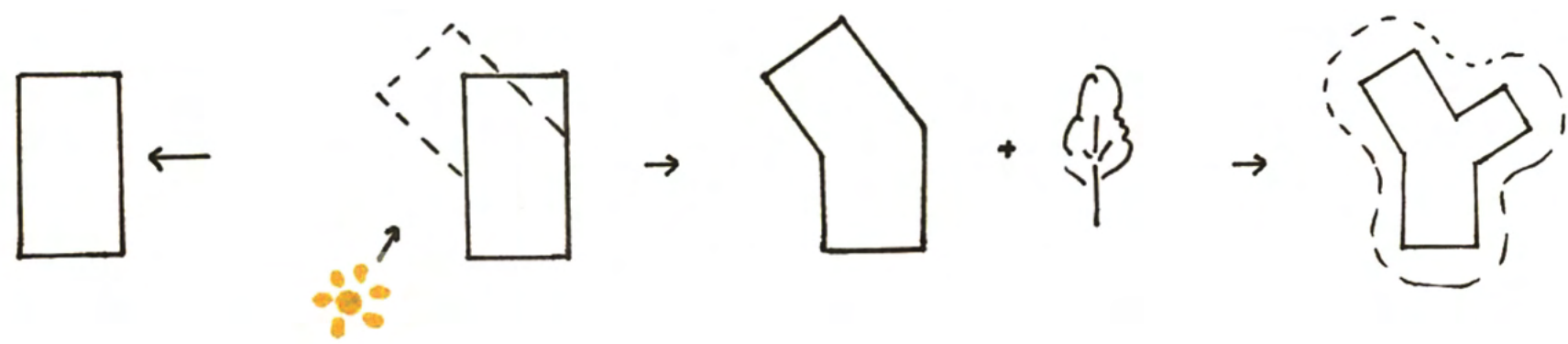
Ateliér: Škola - Klapalová

Veronika Mládková
A+S, FSv ČVUT v Praze
AT02, ZS 2021/22

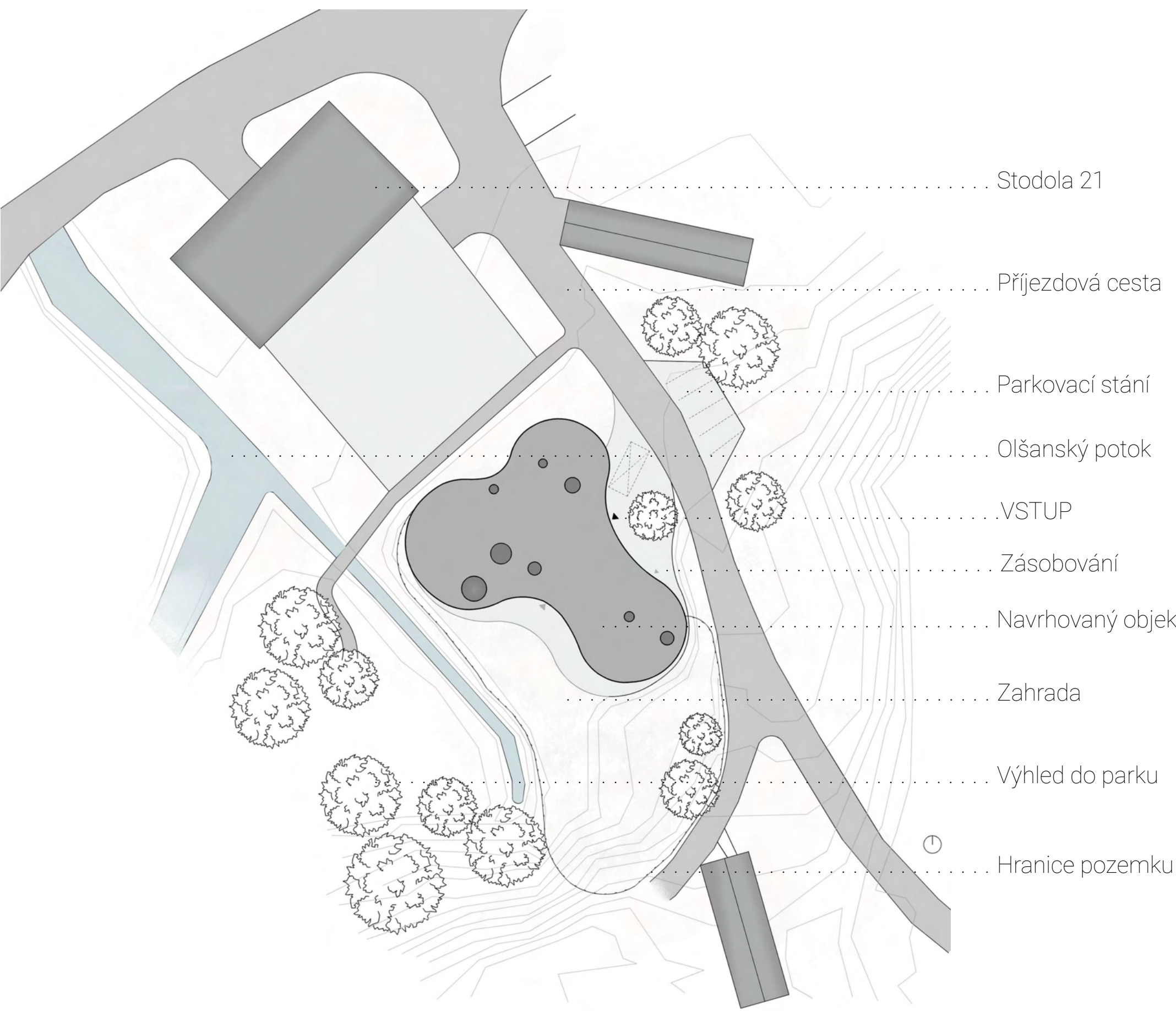


Pozemek leží v klidné části obce Třebešice v okrese Kutná Hora. Tato obec má pouze kolem 200 obyvatel a nová mateřská škola by měla pomoci zvýšit zájem mladých lidí o bydlení v této obci. Cílem tedy bylo vytvořit kompaktní mateřskou školu s 1 oddělením a venkovní zahradou, která by byla atraktivní a nabízela kvalitní prostory pro rozvoj dětí. Pozemek je situován směrem na jihozápad a nabízí jedinečný výhled na přílehlou zeleň a potok.

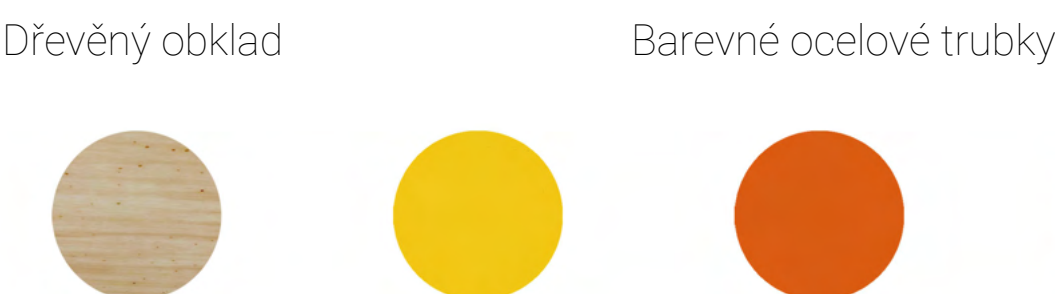
Mým záměrem bylo navrhnout takový objekt, který by odrazil přírodní charakter lokality a zároveň charakter dětí, které by v něm měly pobývat. Objekt měl nejprve ortogonální charakter a tvořil hranici mezi cestou a zahradou. Dále byl částečně natočen k jihu, a nakonec obalen organicky tvarovanou fasádou, která vytvořila hravý přechod mezi budovou a zahradou. Jednotlivé prostory školy jsou navrženy tak, aby v dětech probouzely jejich zvědavost a kreativitu, a zároveň působily hřejivě a přátelsky. Z každé místnosti má dítě možnost vidět do další pomocí rafinovaných průhledů, což mu pomáhá lépe chápat prostory ve kterých se nachází. Škola nabízí také spoustu krásných výhledů do okolí, takže je dítě v neustálém kontaktu s přírodou.



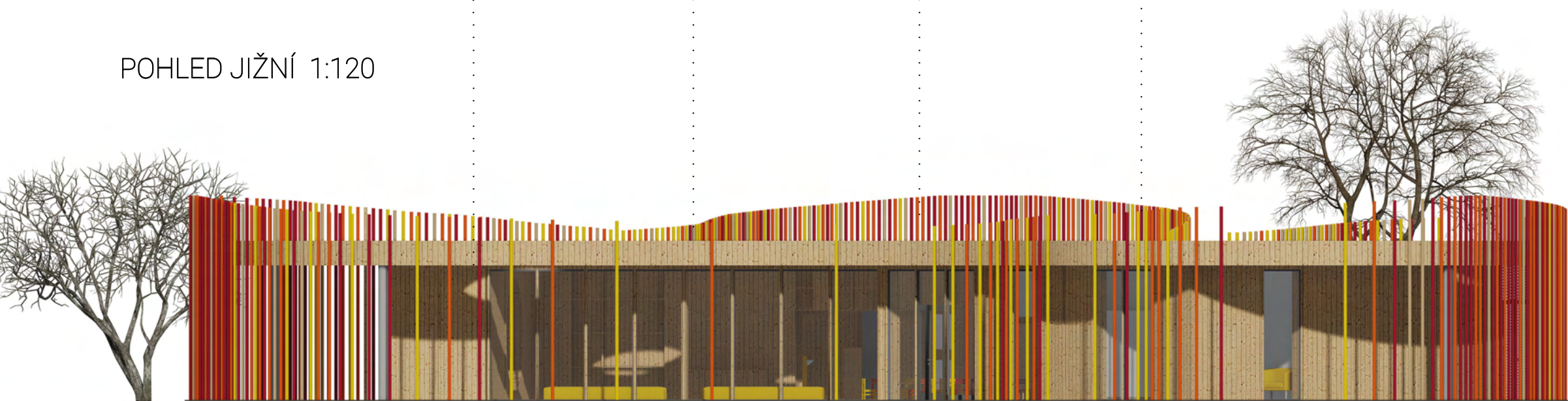
SITUACE 1:500



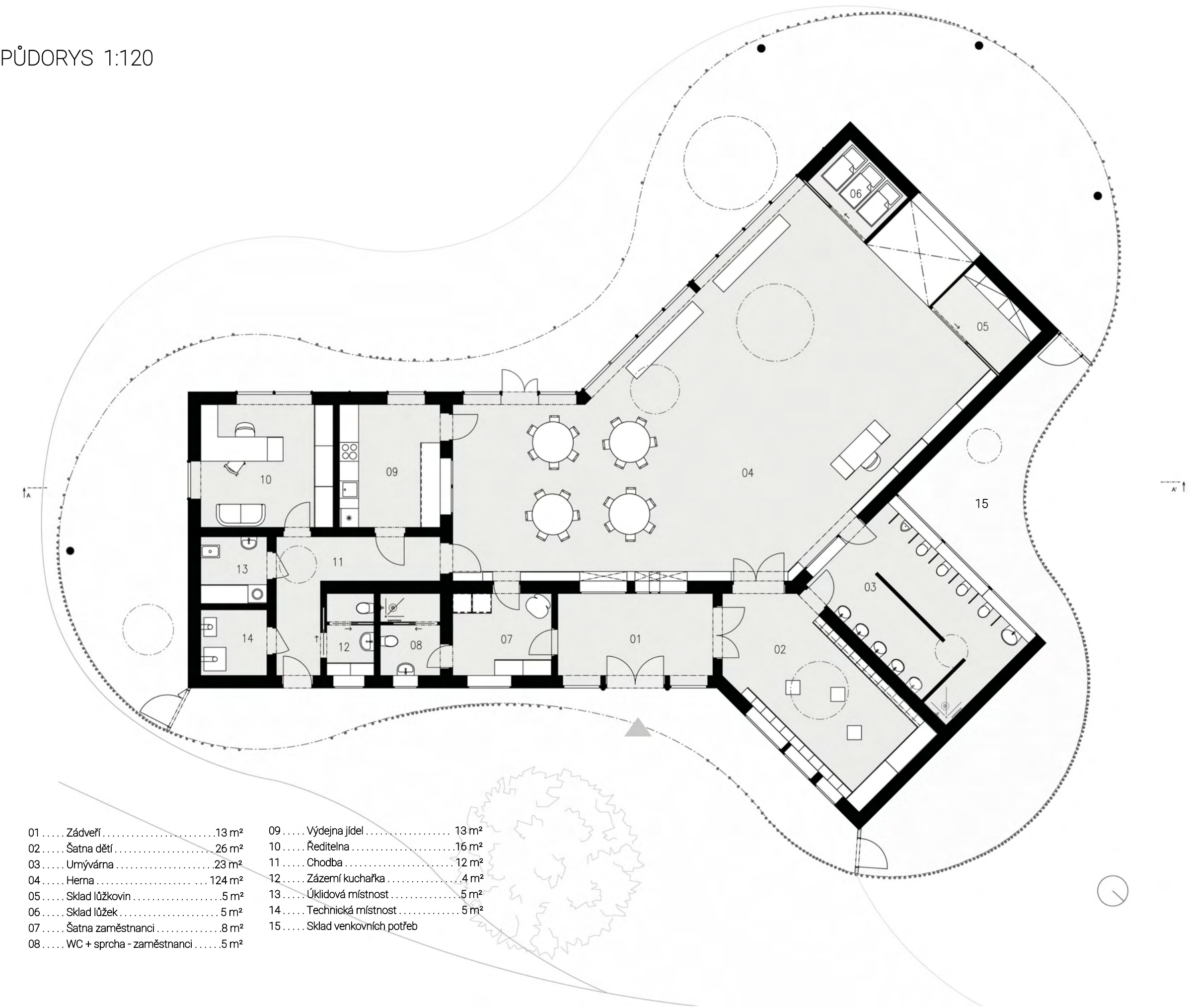
MATERIÁLOVÉ ŘEŠENÍ



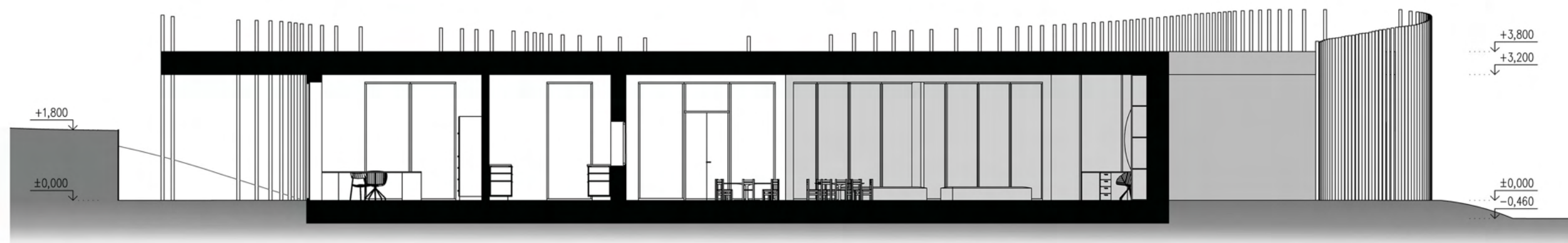
POHLED JIŽNÍ 1:120



PŮDORYS 1:120



ŘEZ A-A' 1:120



POHLED SEVEROVÝCHODNÍ 1:120

