

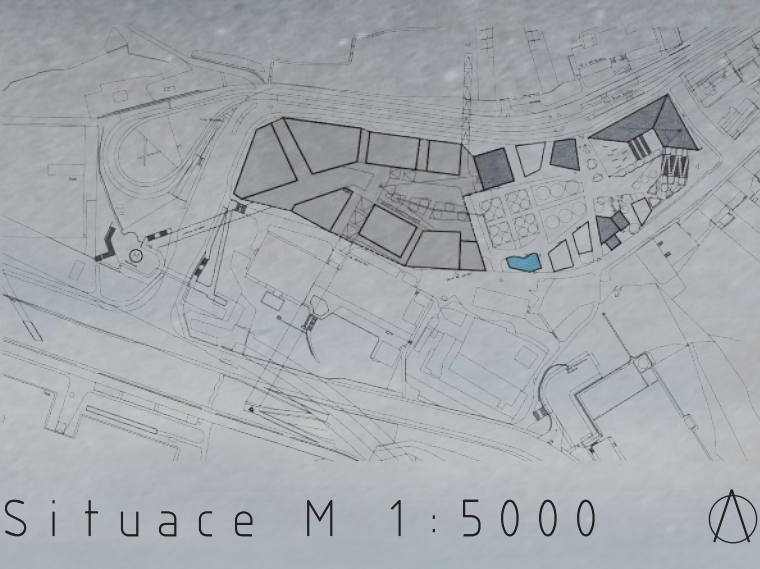


VINÁRNA RADLICE

Území Praha 5 - Radlice
Ateliér Knytl, Šabart



VENDULA VLACHOVÁ
Fsv ČVUT, A+S
ZS 2021/22
AT02

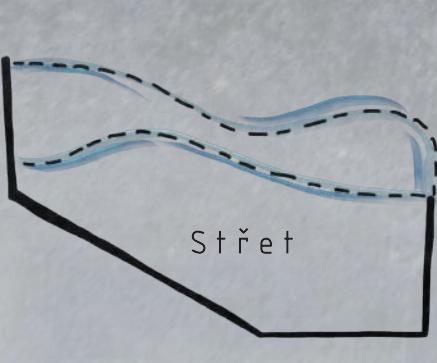


Situace M 1:5000

HPP-1 NP180m²
2 NP130m²
Celkem 310m²
Ve společných
podzemních
garážích je
vyhrazeno 8
parkovacích
míst pro po-
řezbu zaměst-
nanců a ná-
vštěvníků
vinárny.

Pevný, nekompromisní,
pravidelný beton

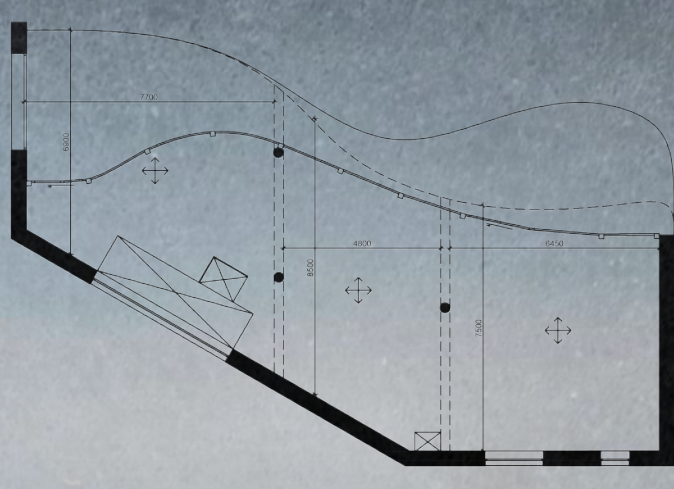
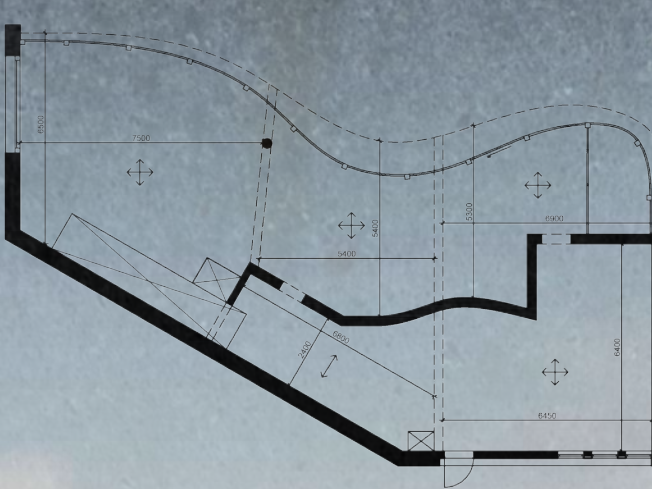
Rušné město



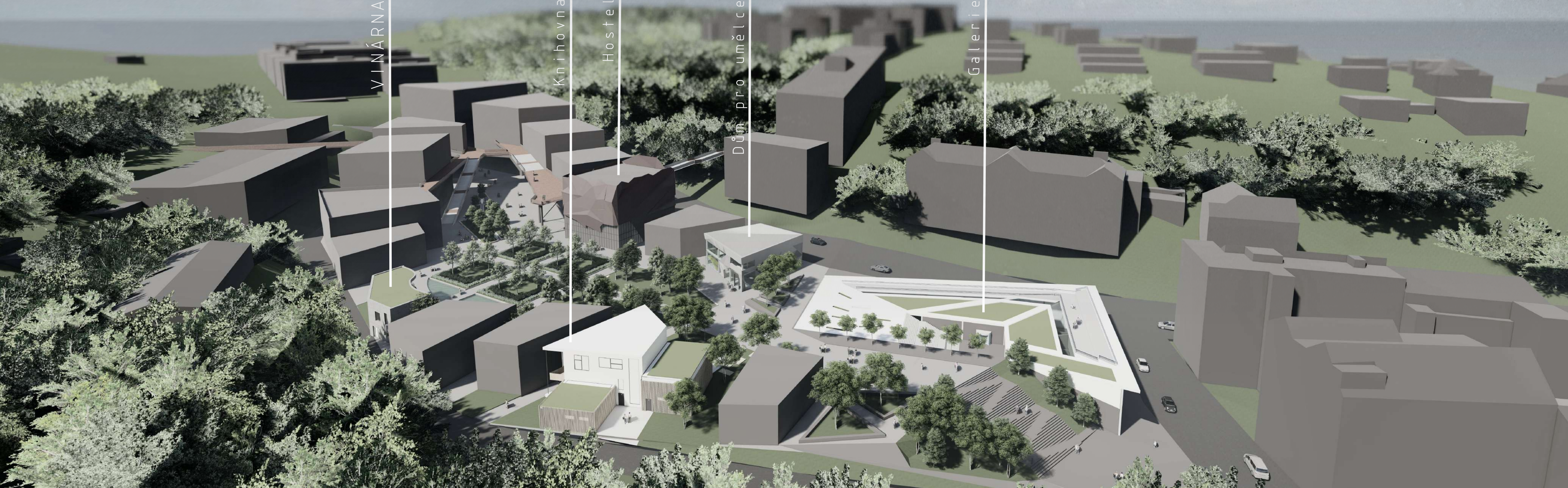
Volná, poddajná,
hravě křivka skla

Divoká příroda

Řešené území se pomyslně rozděluje na tři sekce. V první části se tyčí vysoké administrativní budovy, mezi které ústí příchod z městu Radlická. Tato část je velmi rušná a přivádí do řešeného území množství lidí z různých směrů pomocí nadzemních lávek. Na druhém konci území se nachází naopak velmi klidná oblast, kterou do území vokuje velká spousta zeleně z pří-
lehlého lesoparku. Tato spodní sekce disponuje atrak-
tivní galerií, knihovnou a domem pro umělce. Ve střed-
ní sekci tak dochází k propojení dlážděné betonové
stěry se zelení, která zde dostává už pevný řád.
Právě tady se nachází vinárna a naproti ní hostel.



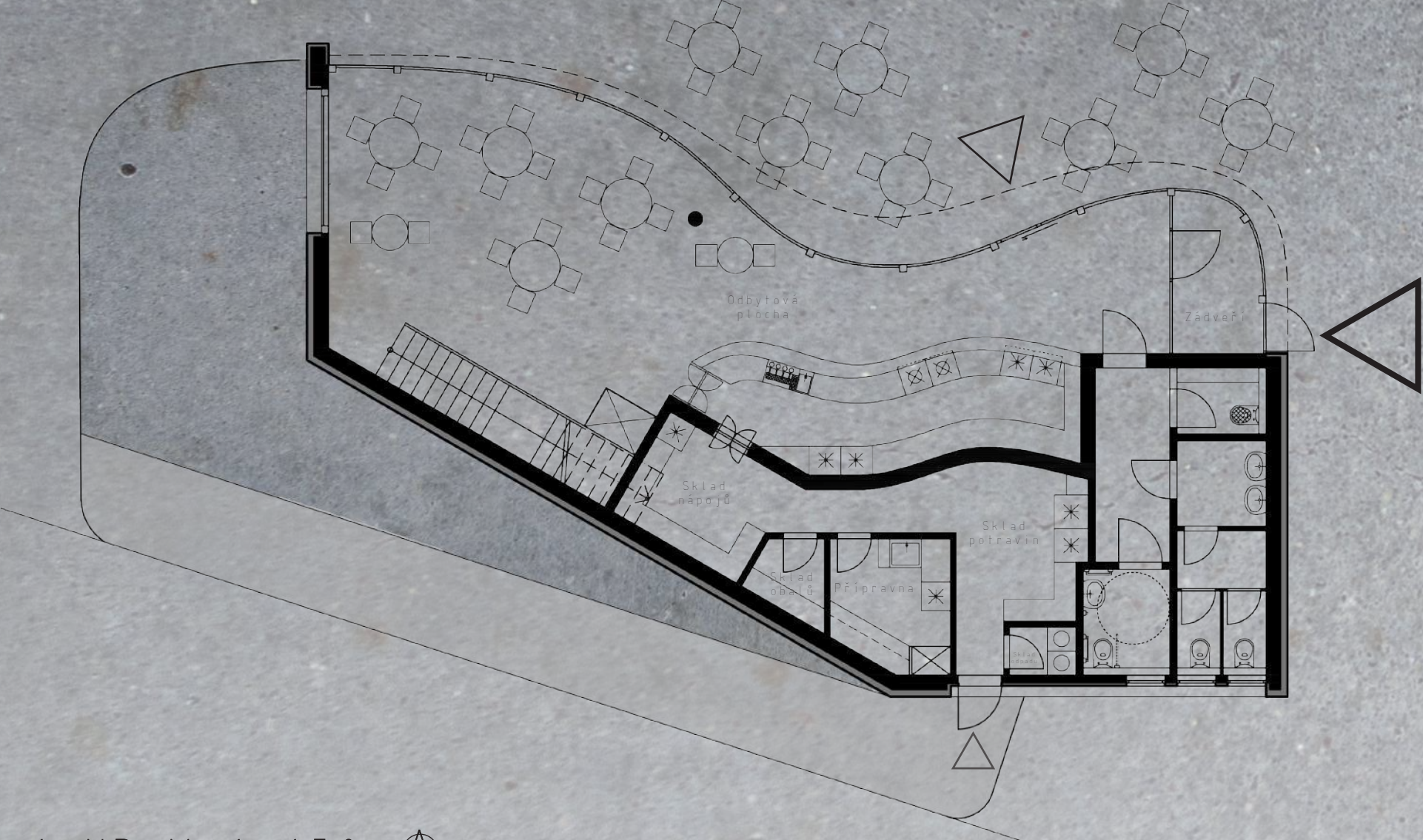
Konstrukční schéma



Pohled východní M 1:150



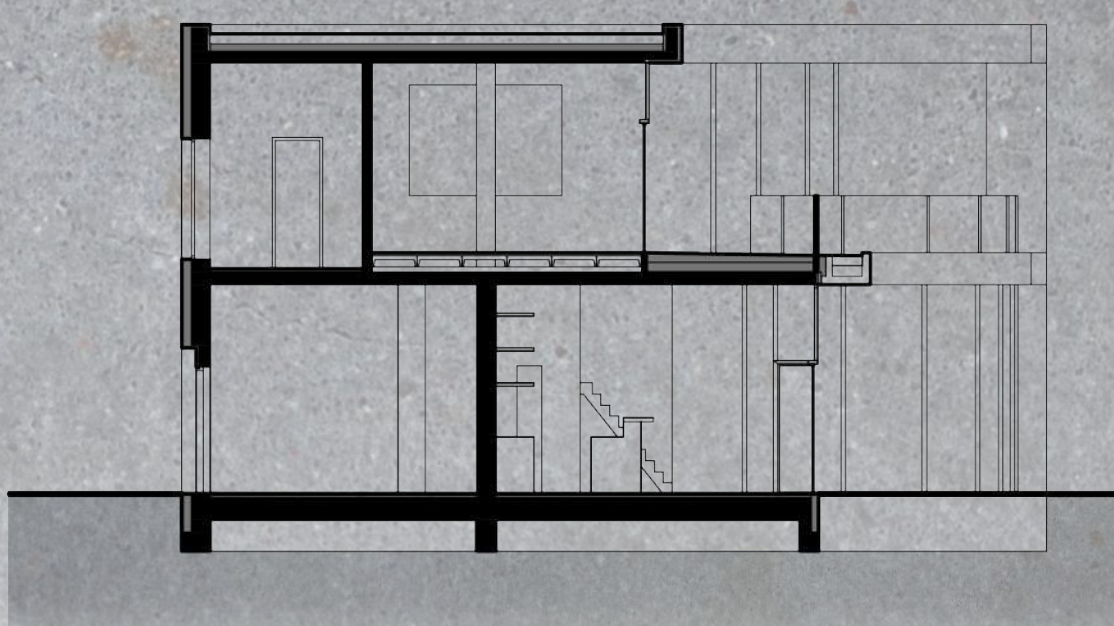
Pohled západní M 1:150



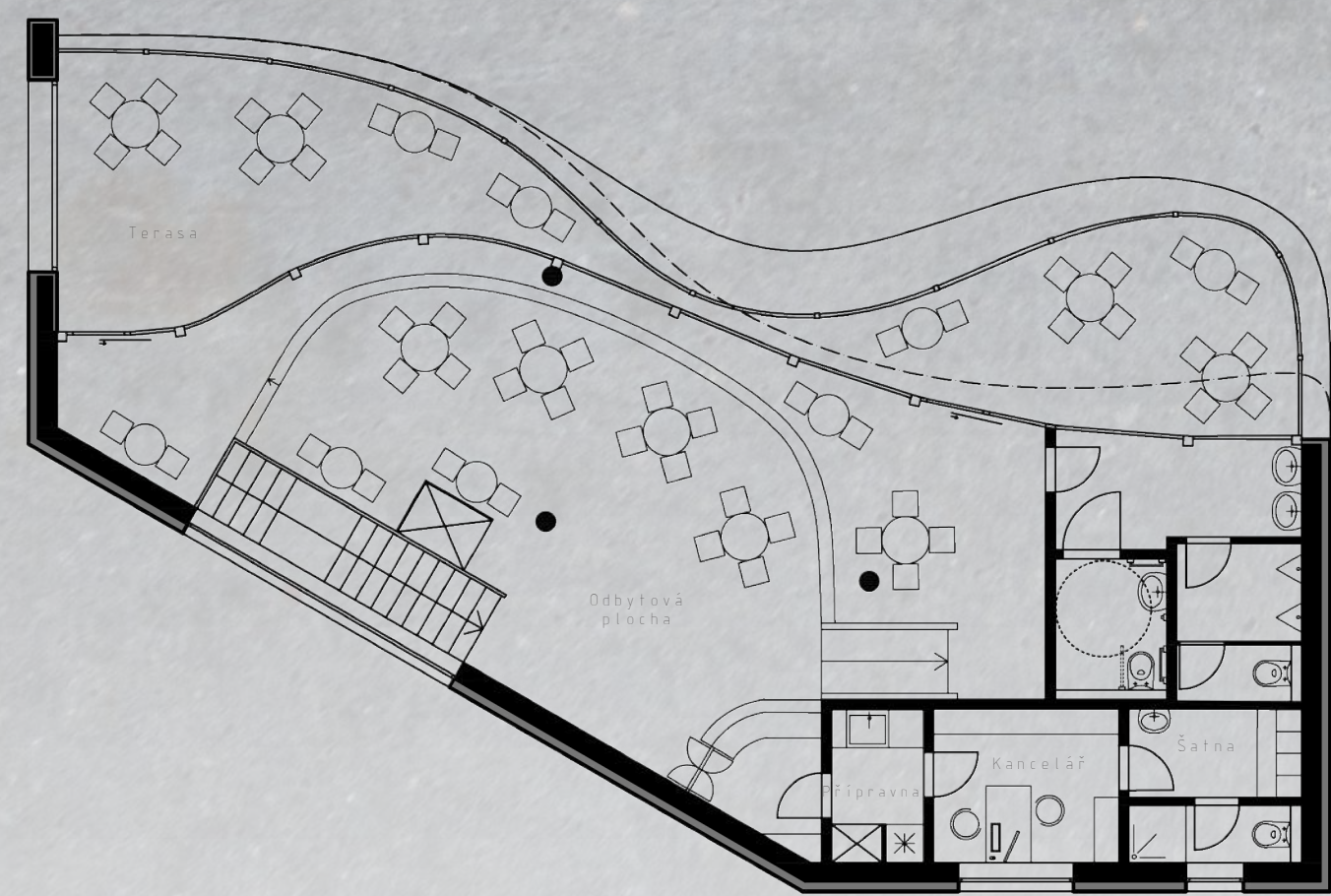
Půdorys 1. NP M 1:150



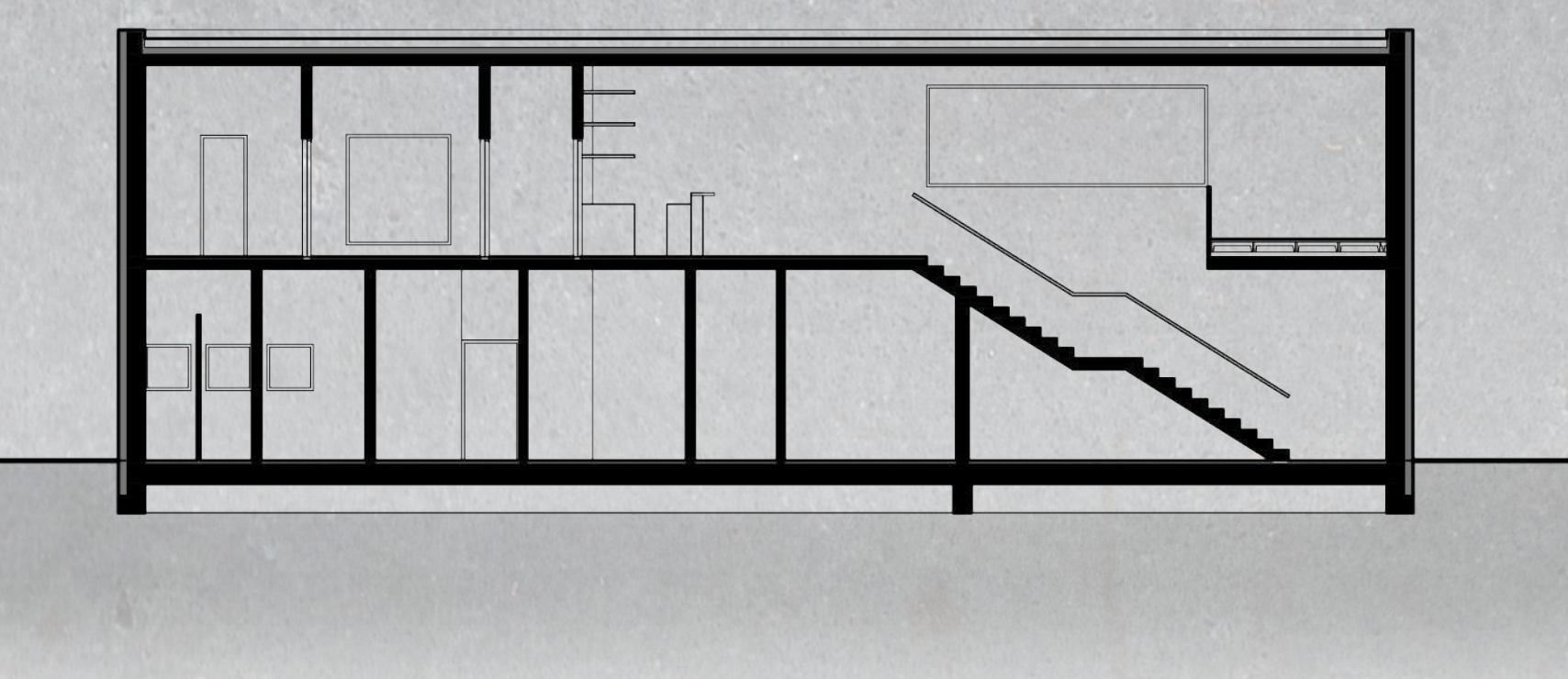
Pohled severní M 1:150



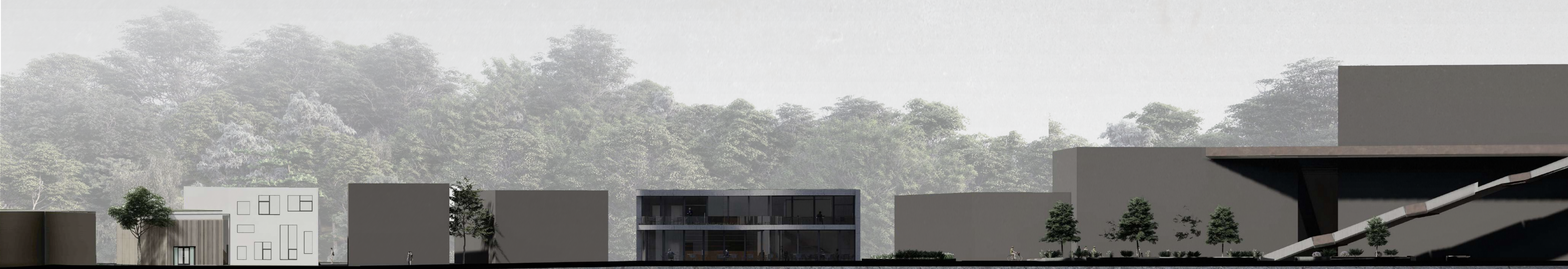
Příčný řez M 1:150



Půdorys 2. NP M 1:150



Podélný řez M 1:150



Pohledový řez územím