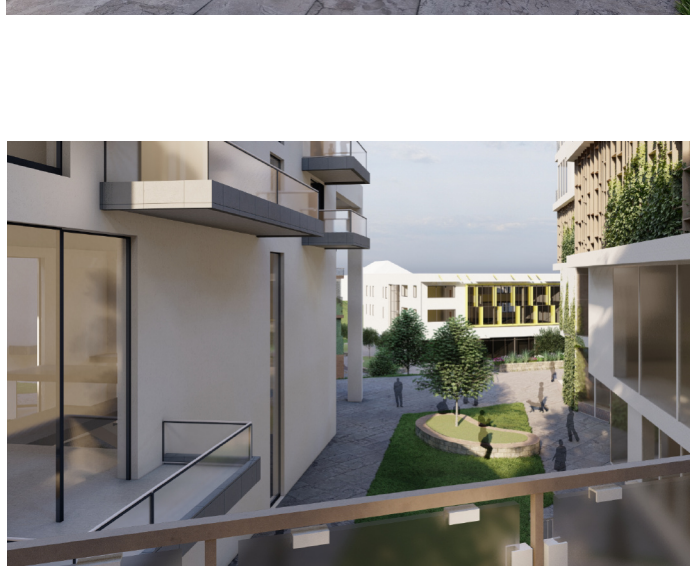




Dispoziční schéma 1.NP



Konstrukční schéma

Objekt má celkově 5 podlaží.
V 2.PP je situovaná lezecká stěna s vyvýšeným vstupním patrem. Dále je tam umístěná recepce a technické místnosti.
V 1.PP jsou pouze šatny.
1.NP je vstupním podlažím do bytového domu. Při vstupu je zádveň, kde jsou umístěny schránky a technická místnost pro celý bytový dom a sklep ní kóje. Na každém patře se nenachází 3 byty menšího rozměru – 1+kk, 2+kk.

Lezecká stěna - (zvýšené patro) lezecká stěna, šatna, recepce (309m2)
1NP - bytové jednotky vstup z ul. Podbělohorská+parkování pre rezidentov (309m2)
2NP - bytové jednotky, vstup na společnou terasu (309m2 + 300m2 terasa)
3NP - bytové jednotky (309m2)

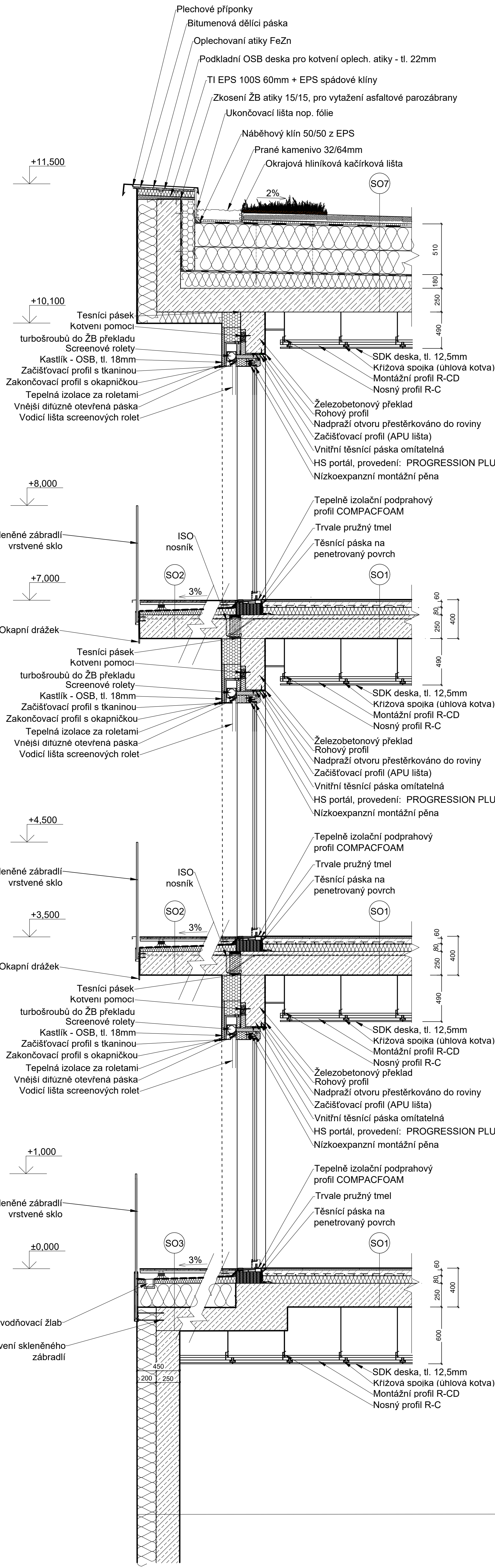
Parkování pre verejnost je navrhnuté v parkovacom dome. Parkovanie pre rezidentov bytového domu je na severnej časti pozemku, novovybudovateľ.

- prehľady územím
- prechod skrz budovy
- napojenosť na hlavné trasy
- vymedzenie budovy terénom

Materiály Koncept budovy

hliník
plech
sklo
beton
antracit
zeleň

Územní regulace určuje tuto parcelu jako stavební pozemek určený pro funkci bydlení a občanské vybavenosti. Stavba je umístěná v městské části v Praze 5, v blízkosti parku Klamovka. Je to souvislé urbanizované území s převážující zástavbou městského charakteru a s velkou koncentrací staveb pro bydlení. Návrh počítá s vhodným doplněním občanského vybavení slučitelné s bydlením a turistickým ruchem.



SO7	Vegetační, hydroakumulační vrstva	30mm
	Substrát pro suchomilné rostliny - stabilizační vrstva	80mm
	Netkaná textilie - filtrační vrstva	2,0mm
	Nosová fólie - drenážní, hydroakumulační vrstva	20mm
	Netkaná textilie - ochranná vrstva	2,9mm
	Fólie z PVC-P - hydroizolační vrstva	1,5mm
	Netkaná textilie - separační vrstva	2,9mm
	Teplenné izolační desky EPS 100	250mm
	Polyuretanové lepidlo - stabilizační vrstva	1,0mm
	Teplenné izolační desky EPS 100	250mm
	Pás z SBS modifik. asfaltu s hliníkovou vložkou	4,0mm
	Beton - spádová vrstva	180mm
	Železobetonová stropní koe	250mm

SO1	Laminátová podchodí vrstva	10 mm
	Tlumící podložka	5 mm
	Separací fólie	2 mm
	Roznášeč betonový mazanina	60 mm
	Separací fólie	2 mm
	Kročejová izolace	80 mm
	Železobetonová stropní konstrukce	250 mm

SO2	Terasová dřevěná prkna na podložkách	21mm
	Fólie z PVC-P - hydroizolační vrstva	1,5mm
	Polystyrén - spádová vrstva	110mm
	Železobetonová stropní konstrukce	250mm

SO1	Laminátová podchodí vrstva	10 mm
	Tlumící podložka	5 mm
	Separací fólie	2 mm
	Roznášeč betonový mazanina	60 mm
	Separací fólie	2 mm
	Kročejová izolace	80 mm
	Železobetonová stropní konstrukce	250 mm

SO2	Terasová dřevěná prkna na podložkách	21mm
	Fólie z PVC-P - hydroizolační vrstva	1,5mm
	Polystyrén - spádová vrstva	110mm
	Železobetonová stropní konstrukce	250mm

SO1	Laminátová podchodí vrstva	10 mm
	Tlumící podložka	5 mm
	Separací fólie	2 mm
	Roznášeč betonový mazanina	60 mm
	Separací fólie	2 mm
	Kročejová izolace	80 mm
	Železobetonová stropní konstrukce	250 mm

SO3	Terasová dřevěná prkna na podložkách	21mm
	Fólie z PVC-P - hydroizolační vrstva	1,5mm
	Polystyrén - spádová vrstva	110mm
	Polystyrén XPS	250mm
	Železobetonová stropní konstrukce	250mm

OBVODOVÁ STĚNA Lezecká stěna	
Vnější omítka	10mm
Teplenná izolace EPSg λmax=0,033 W/mK	200mm
Lepicí a síťková hmota	5mm
Železobeton	250mm
Vnitřní omítka	5mm

OBVODOVÁ STĚNA Bytový dům	
Vnější omítka	10mm
Teplenná izolace EPSg λmax=0,033 W/mK	200mm
Lepicí a síťková hmota	5mm
Poroizol 25 Profi	250mm
Vnitřní omítka	5mm

Komplexní řez M1:20

Lezecká stěna a bytový dům Klamovka

Ateliér: HOUSA - STIBŮREK

Klaudia Paršová
A+S FSV ČVUT V PRAZE
129 ATV4 ZS 2021/2022

