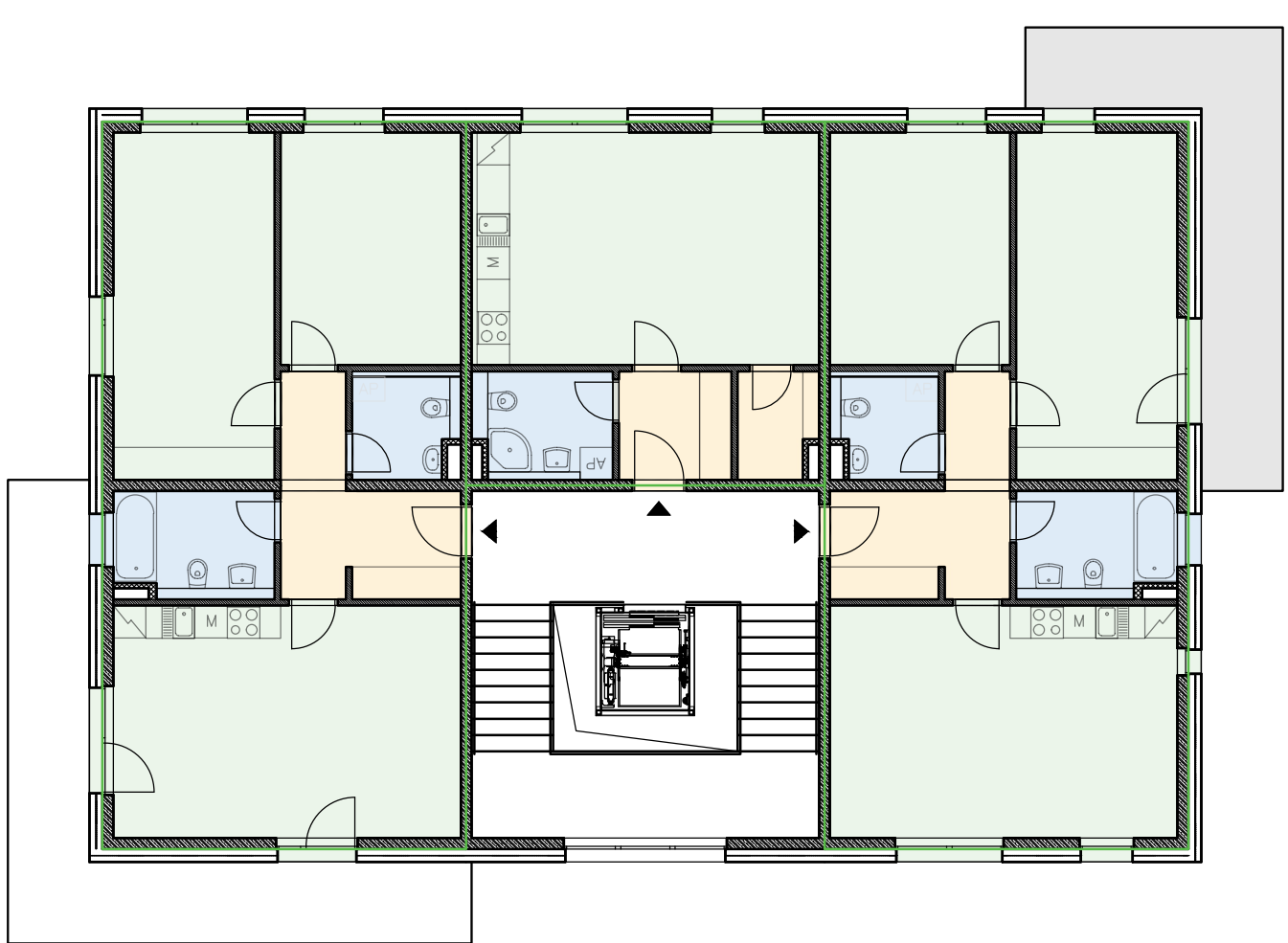
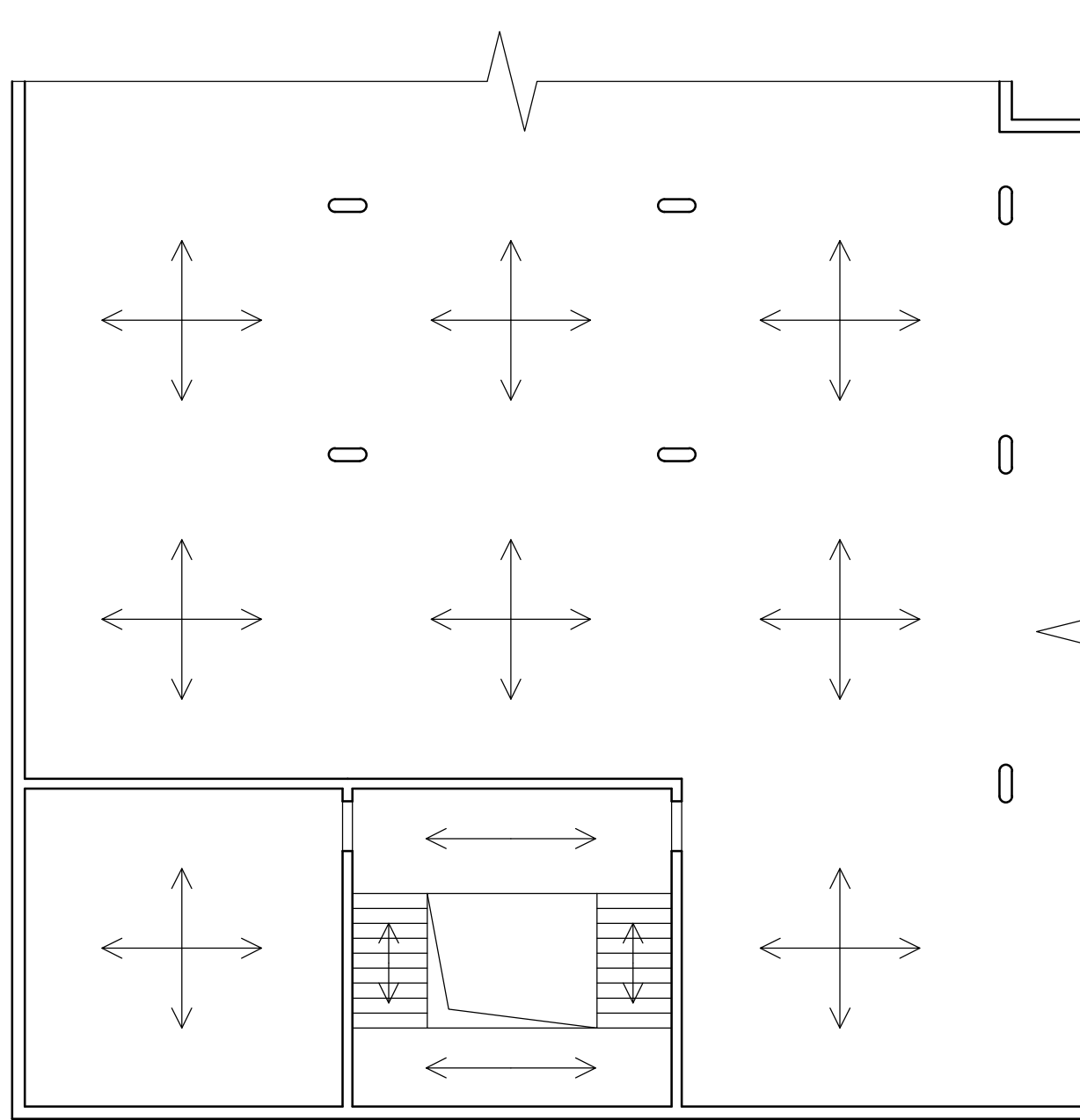




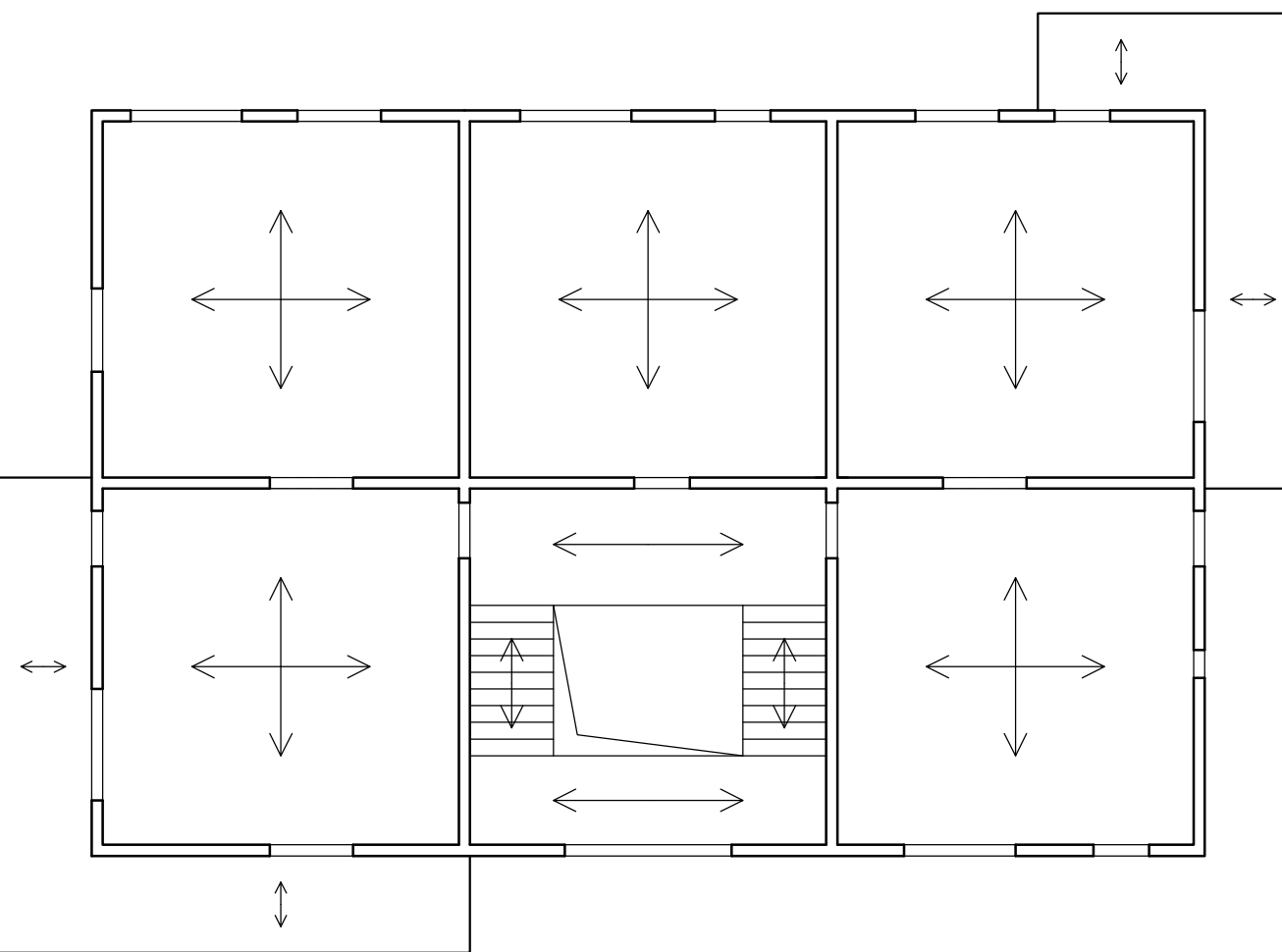
DISPOZIČNÍ SCHÉMA TYPICKÉHO PODLAŽÍ



KONSTRUKČNÍ SCHÉMA PODZEMNÍHO PODLAŽÍ



KONSTRUKČNÍ SCHÉMA NADZEMNÍHO PODLAŽÍ



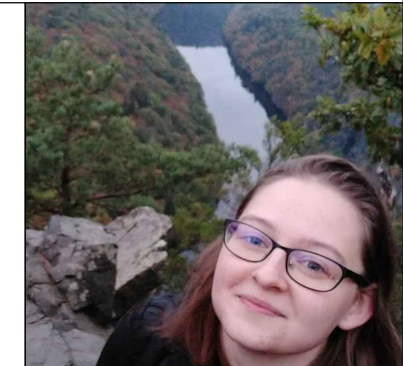
POPIS MATERIÁLOVÉ A TECHNOLOGICKÉHO ŘEŠENÍ

- ŽELEZOBETONOVÁ MONOLITICKÁ KONSTRUKCE
- PŘEZÍMOVÉ DVOURAMENNÉ SCHODIŠTĚ
- ZATEPLENÍ – ŽIVÝ POLYSTYREN EPS, tl. 240 mm
- FASÁDNÍ ŽEBŘIČKA OHTA
- VELKÁ FRAKCOVZKÁ OKNA S VENKOVNÍM ŽALUZIEM
- HLINÍKOVÁ OKNA S TROJITÝM SKL
- VYNOVENOVANÉ BALKONOVÉ KONSTRUKCE
- SKLENĚ ZÁBRADLÍ V HLINÍKOVÝCH PROFLECH
- DŘEVĚNÁ FASÁDNÍ PRKNA

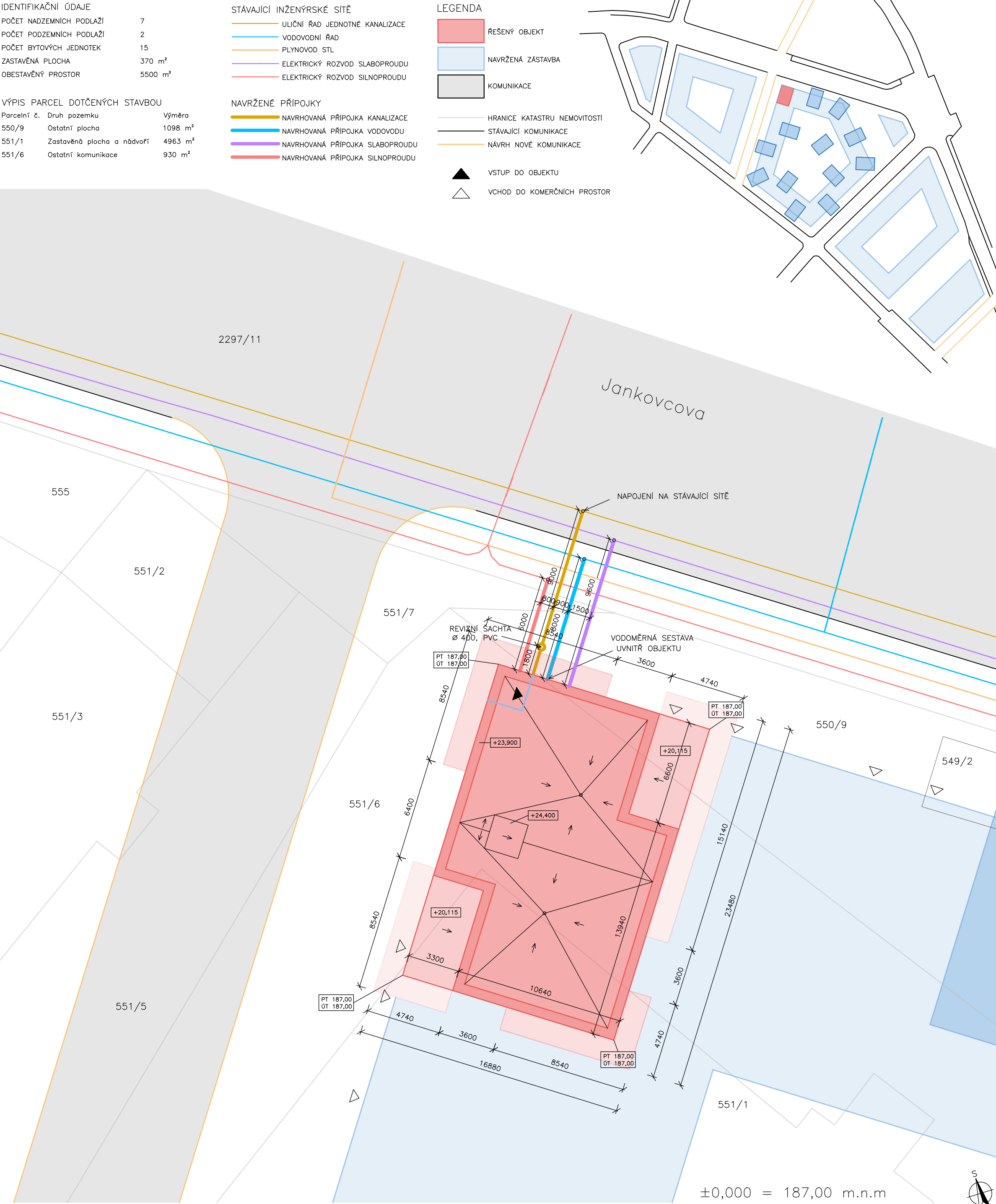


BYTOVÝ DŮM HOLEŠOVICE

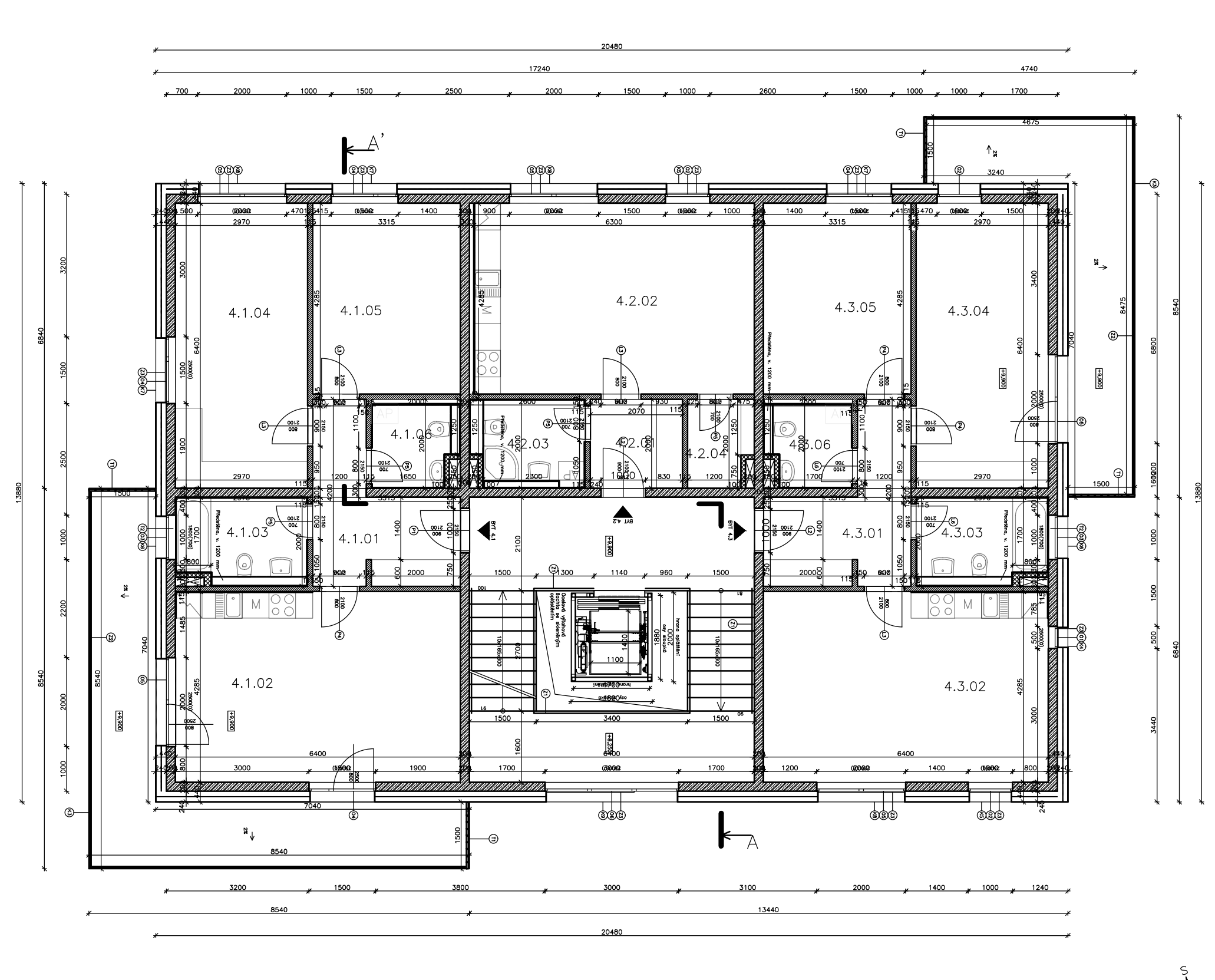
Zpracoval:
Lucie Ročavská
Konzultant:
Ing. arch. Štěpán Lajda
Ing. Milan Černý
Školní rok:
ZS 2021/2022 129ATV4



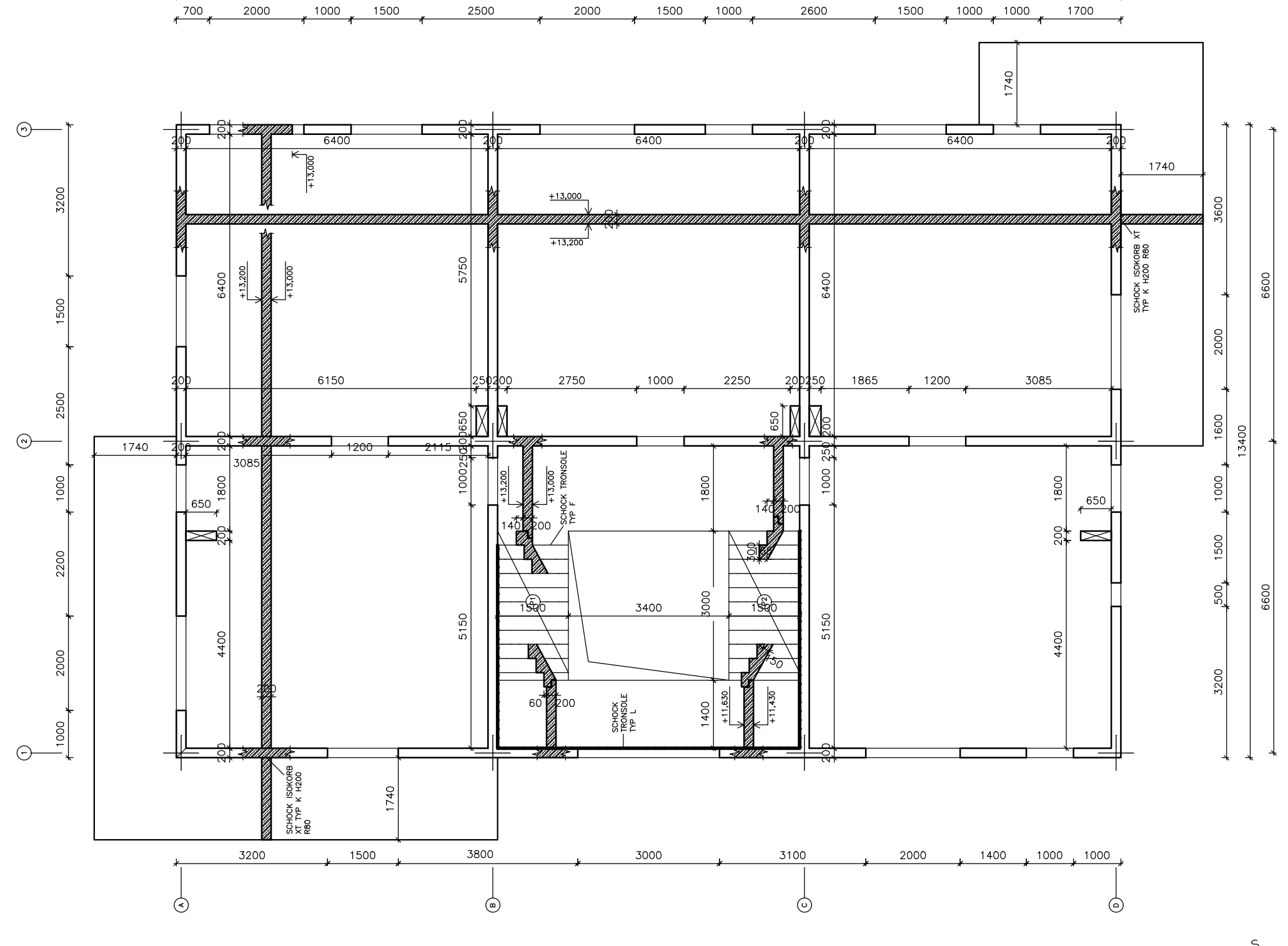
KOORDINAČNÍ SITUACE M1:200



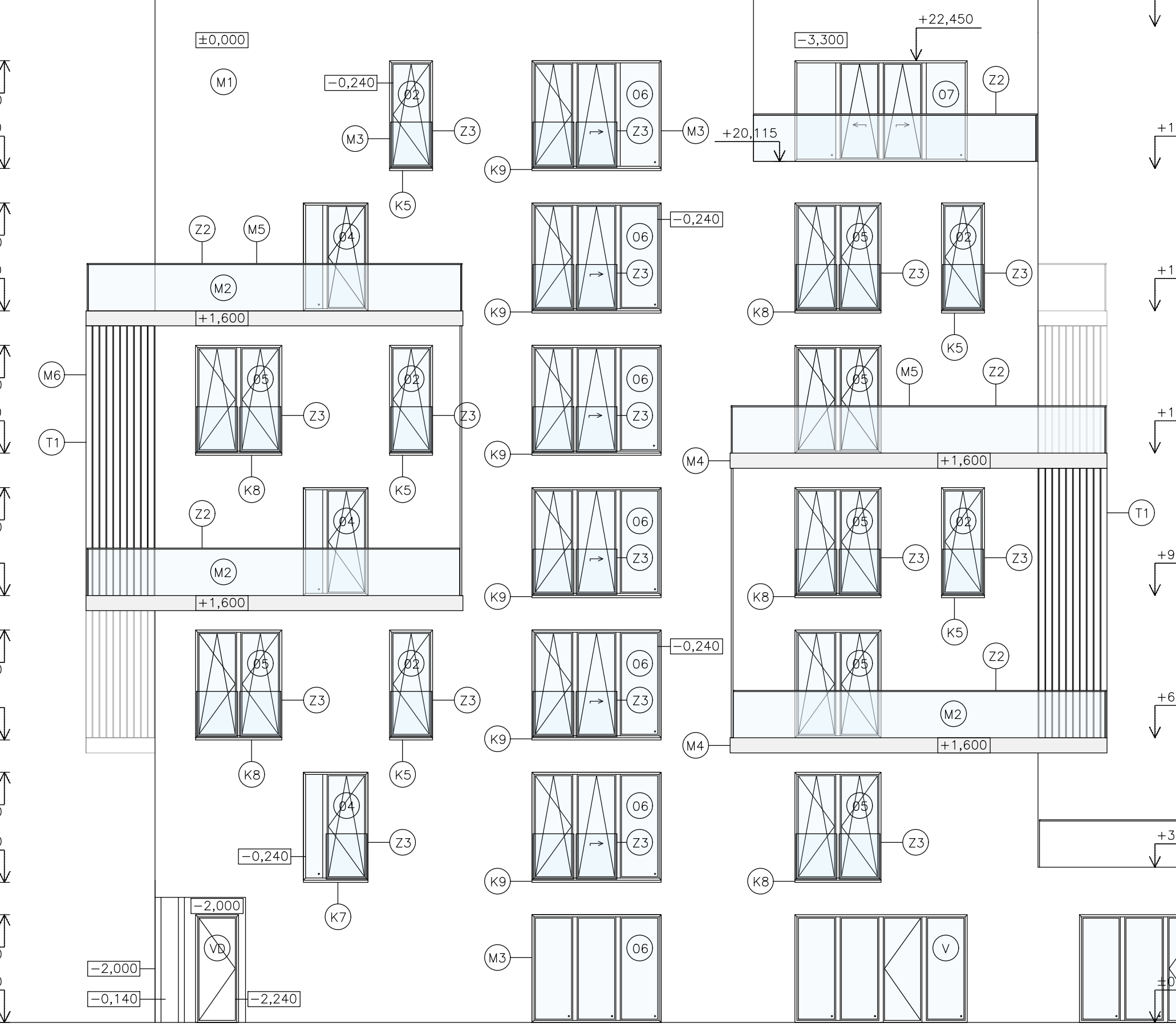
PŮDORYS TYPICKÉHO PODLAŽÍ M1:100



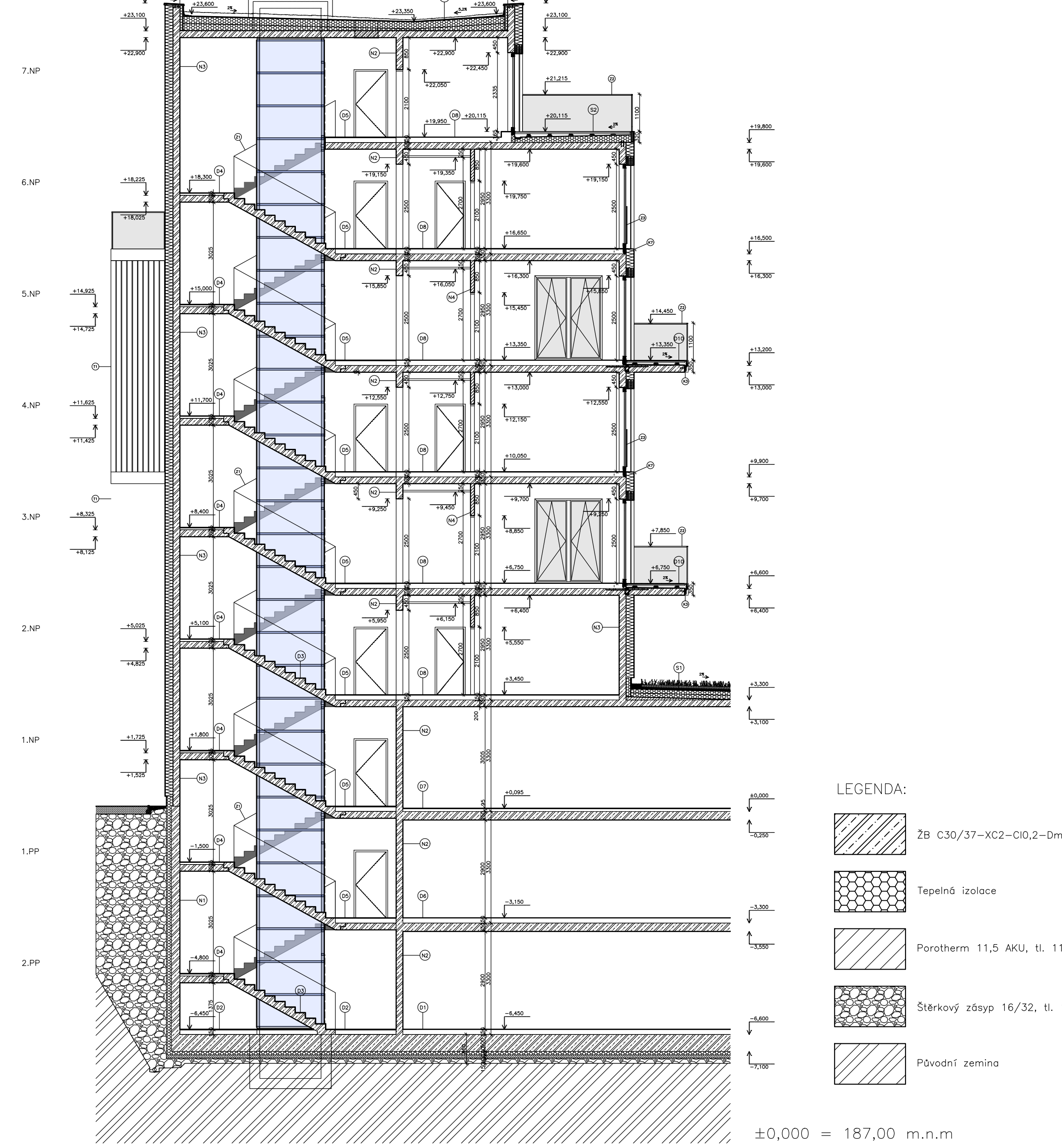
VÝKRES TVARU M1:100



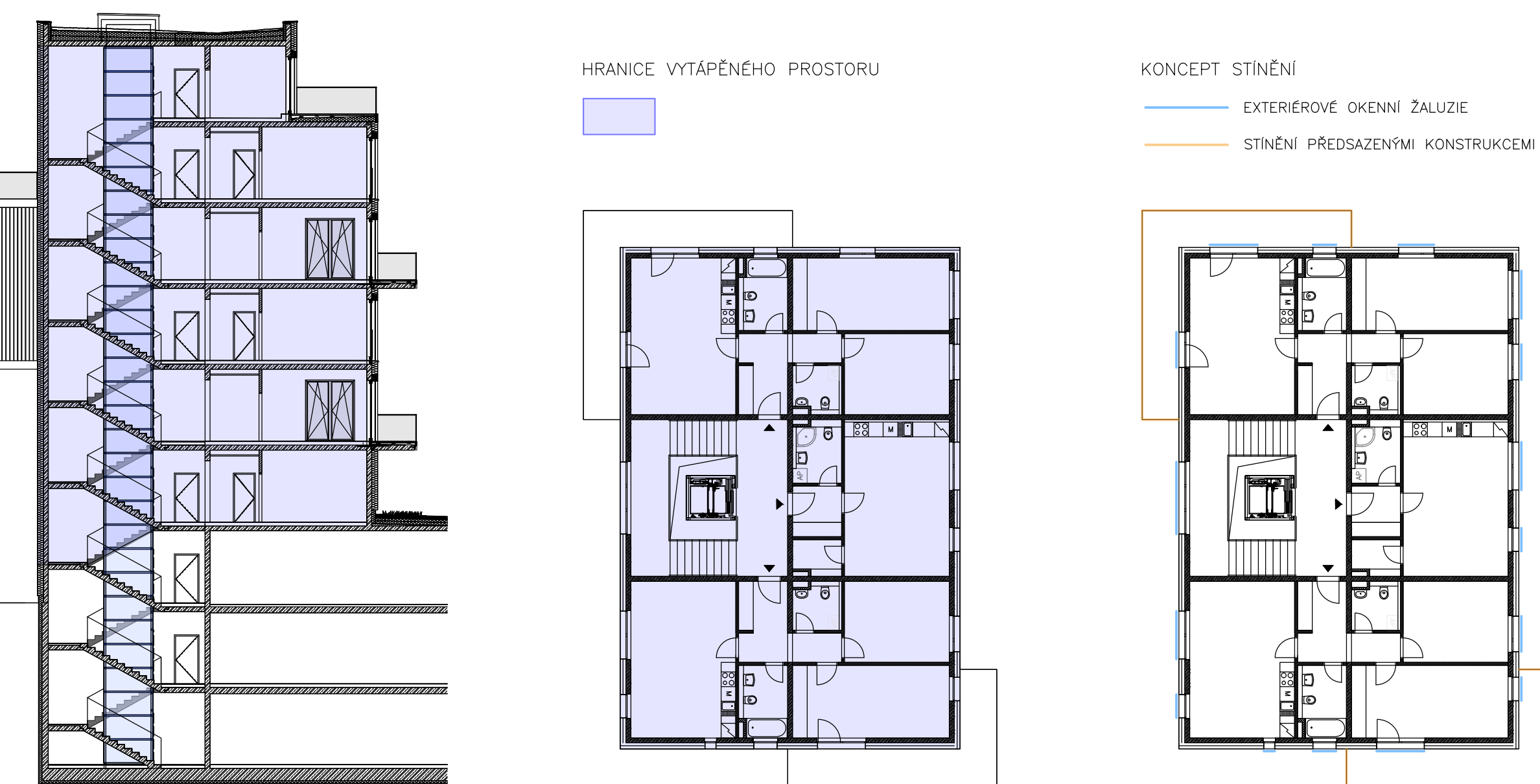
POHLED ZAPADNÍ M1:100



ŘEZ A-A' M1:100



KONSTRUKCE	PROSTUPNOST	SOUDĚNÍ	SOUDĚNÍ	SOUDĚNÍ	SOUDĚNÍ	SOUDĚNÍ	SOUDĚNÍ	SOUDĚNÍ	SOUDĚNÍ
01 OKENNÍ STĚNA	1021,406	0,125	0,180-0,120	1,300	127,876				
02 OKENNÍ VÝPLŇ Z VYTÁPĚNÉHO PROSTORU DO VENKOVNÍHO PROSTŘEDÍ	46,500	1,200	0,900	1,000	46,500				
03 OKENNÍ VÝPLŇ OTVORU Z VYTÁPĚNÉHO PROSTORU DO VENKOVNÍHO PROSTŘEDÍ	240,702	0,133	0,150-0,100	1,300	32,013				
04 PLOCHA STŘEŠNÍ	42,560	0,146	0,150-0,100	1,200	6,360				
05 STŘEŠNÍ TĚLISKA	81,820	0,325	0,380-0,250	0,45	11,981				
06 STŘOP S POKLADNÍK Z VYTÁPĚNÉHO PROSTORU DO VENKOVNÍHO PROSTŘEDÍ	1726,638				458,730				
CELKEM									



LEGENDA:

- ŽB C30/37-KC2-C0,2-Dmax22mm-54
- Tepelná izolace
- Parotambr 11,5 AKU, tl. 115 mm
- Štěrbový strop 16/32, tl. 150 mm
- Původní zemina

±0,000 = 187,00 m.n.m

LEGENDA:

- ŽB C30/37-KC2-C0,2-Dmax22mm-54
- Tepelná izolace
- Parotambr 11,5 AKU, tl. 115 mm
- Štěrbový strop 16/32, tl. 150 mm
- Původní zemina

±0,000 = 187,00 m.n.m

LEGENDA:

- ŽB C30/37-KC2-C0,2-Dmax22mm-54
- Tepelná izolace
- Parotambr 11,5 AKU, tl. 115 mm
- Štěrbový strop 16/32, tl. 150 mm
- Původní zemina

±0,000 = 187,00 m.n.m

LEGENDA:

- ŽB C30/37-KC2-C0,2-Dmax22mm-54
- Tepelná izolace
- Parotambr 11,5 AKU, tl. 115 mm
- Štěrbový strop 16/32, tl. 150 mm
- Původní zemina

±0,000 = 187,00 m.n.m

LEGENDA:

- ŽB C30/37-KC2-C0,2-Dmax22mm-54
- Tepelná izolace
- Parotambr 11,5 AKU, tl. 115 mm
- Štěrbový strop 16/32, tl. 150 mm
- Původní zemina

±0,000 = 187,00 m.n.m

LEGENDA:

- ŽB C30/37-KC2-C0,2-Dmax22mm-54
- Tepelná izolace
- Parotambr 11,5 AKU, tl. 115 mm
- Štěrbový strop 16/32, tl. 150 mm
- Původní zemina

±0,000 = 187,00 m.n.m

LEGENDA:

- ŽB C30/37-KC2-C0,2-Dmax22mm-54
- Tepelná izolace
- Parotambr 11,5 AKU, tl. 115 mm
- Štěrbový strop 16/32, tl. 150 mm
- Původní zemina

±0,000 = 187,00 m.n.m

LEGENDA:

- ŽB C30/37-KC2-C0,2-Dmax22mm-54
- Tepelná izolace
- Parotambr 11,5 AKU, tl. 115 mm
- Štěrbový strop 16/32, tl. 150 mm
- Původní zemina

±0,000 = 187,00 m.n.m

LEGENDA:

- ŽB C30/37-KC2-C0,2-Dmax22mm-54
- Tepelná izolace
- Parotambr 11,5 AKU, tl. 115 mm
- Štěrbový strop 16/32, tl. 150 mm
- Původní zemina

±0,000 = 187,00 m.n.m

LEGENDA:

- ŽB C30/37-KC2-C0,2-Dmax22mm-54
- Tepelná izolace
- Parotambr 11,5 AKU, tl. 115 mm
- Štěrbový strop 16/32, tl. 150 mm
- Původní zemina

±0,000 = 187,00 m.n.m

LEGENDA:

- ŽB C30/37-KC2-C0,2-Dmax22mm-54
- Tepelná izolace
- Parotambr 11,5 AKU, tl. 115 mm
- Štěrbový strop 16/32, tl. 150 mm
- Původní zemina

±0,000 = 187,00 m.n.m

LEGENDA:

- ŽB C30/37-KC2-C0,2-Dmax22mm-54
- Tepelná izolace
- Parotambr 11,5 AKU, tl. 115 mm
- Štěrbový strop 16/32, tl. 150 mm
- Původní zemina

±0,000 = 187,00 m.n.m

LEGENDA:

- ŽB C30/37-KC2-C0,2-Dmax22mm-54
- Tepelná izolace
- Parotambr 11,5 AKU, tl. 115 mm
- Štěrbový strop 16/32, tl. 150 mm
- Původní zemina

±0,000 = 187,00 m.n.m

LEGENDA:

- ŽB C30/37-KC2-C0,2-Dmax22mm-54
- Tepelná izolace
- Parotambr 11,5 AKU, tl. 115 mm
- Štěrbový strop 16/32, tl. 150 mm
- Původní zemina

±0,000 = 187,00 m.n.m

LEGENDA:

- ŽB C30/37-KC2-C0,2-Dmax22mm-54
- Tepelná izolace
- Parotambr 11,5 AKU, tl. 115 mm
- Štěrbový strop 16/32, tl. 150 mm
- Původní zemina

±0,000 = 187,00 m.n.m

LEGENDA:

- ŽB C30/37-KC2-C0,2-Dmax22mm-54
- Tepelná izolace
- Parotambr 11,5 AKU, tl. 115 mm
- Štěrbový strop 16/32, tl. 150 mm
- Původní zemina

±0,000 = 187,00 m.n.m

LEGENDA:

- ŽB C30/37-KC2-C0,2-Dmax22mm-54
- Tepelná izolace
- Parotambr 11,5 AKU, tl. 115 mm
- Štěrbový strop 16/32, tl. 150 mm
- Původní zemina

±0,000 = 187,00 m.n.m

LEGENDA:

- ŽB C30/37-KC2-C0,2-Dmax22mm-54
- Tepelná izolace
- Parotambr 11,5 AKU, tl. 115 mm
- Štěrbový strop 16/32, tl. 150 mm
- Původní zemina

±0,000 = 187,00 m.n.m

LEGENDA:

- ŽB C30/37-KC2-C0,2-Dmax22mm-54
- Tepelná izolace
- Parotambr 11,5 AKU, tl. 115 mm
- Štěrbový strop 16/32, tl. 150 mm
- Původní zemina

±0,000 = 187,00 m.n.m

LEGENDA:

- ŽB C30/37-KC2-C0,2-Dmax22mm-54
- Tepelná izolace
- Parotambr 11,5 AKU, tl. 115 mm
- Štěrbový strop 16/32, tl. 150 mm
- Původní zemina

±0,000 = 187,00 m.n.m

LEGENDA:

- ŽB C30/37-KC2-C0,2-Dmax22mm-54
- Tepelná izolace
- Parotambr 11,5 AKU, tl. 115 mm
- Štěrbový strop 16/32, tl. 150 mm
- Původní zemina

±0,000 = 187,00 m.n.m

LEGENDA:

- ŽB C30/37-KC2-C0,2-Dmax22mm-54
- Tepelná izolace
- Parotambr 11,5 AKU, tl. 115 mm
- Štěrbový strop 16/32, tl. 150 mm
- Původní zemina

±0,000 = 187,00 m.n.m

LEGENDA:

- ŽB C30/37-KC2-C0,2-Dmax22mm-54
- Tepelná izolace
- Parotambr 11,5 AKU, tl. 115 mm
- Štěrbový strop 16/32, tl. 150 mm
- Původní zemina

±0,000 = 187,00 m.n.m

LEGENDA:

- ŽB C30/37-KC2-C0,2-Dmax22mm-54
- Tepelná izolace
- Parotambr 11,5 AKU, tl. 115 mm
- Štěrbový strop 16/32, tl. 150 mm
- Původní zemina

±0,000 = 187,00 m.n.m

LEGENDA:

- ŽB C30/37-KC2-C0,2-Dmax22mm-54
- Tepelná izolace
- Parotambr 11,5 AKU, tl. 115 mm
- Štěrbový strop 16/32, tl. 150 mm
- Původní zemina

±0,000 = 187,00 m.n.m

LEGENDA:

- ŽB C30/37-KC2-C0,2-Dmax22mm-54
- Tepelná izolace
- Parotambr 11,5 AKU, tl. 115 mm
- Štěrbový strop 16/32, tl. 150 mm
- Původní zemina

±0,000 = 187,00 m.n.m

LEGENDA:

- ŽB C30/37-KC2-C0,2-Dmax22mm-54
- Tepelná izolace
- Parotambr 11,5 AKU, tl. 115 mm
- Štěrbový strop 16/32, tl. 150 mm
- Původní zemina

±0,000 = 187,00 m.n.m

LEGENDA:

- ŽB C30/37-KC2-C0,2-Dmax22mm-54
- Tepelná izolace
- Parotambr 11,5 AKU, tl. 115 mm
- Štěrbový strop 16/32, tl. 150 mm
- Původní zemina

±0,000 = 187,00 m.n.m

LEGENDA:

- ŽB C30/37-KC2-C0,2-Dmax22mm-54
- Tepelná izolace
- Parotambr 11,5 AKU, tl. 115 mm
- Štěrbový strop 16/32, tl. 150 mm
- Původní zemina

±0,000 = 187,00 m.n.m

LEGENDA:

- ŽB C30/37-KC2-C0,2-Dmax22mm-54
- Tepelná izolace
- Parotambr 11,5 AKU, tl. 115 mm
- Štěrbový strop 16/32, tl. 150 mm
- Původní zemina

±0,000 = 187,00 m.n.m

LEGENDA:

- ŽB C30/37-KC2-C0,2-Dmax22mm-54
- Tepelná izolace
- Parotambr 11,5 AKU, tl. 115 mm
- Štěrbový strop 16/32, tl. 150 mm
- Původní zemina

±0,000 = 187,00 m.n.m

LEGENDA:

- ŽB C30/37-KC2-C0,2-Dmax22mm-54
- Tepelná izolace
- Parotambr 11,5 AKU, tl. 115 mm
- Štěrbový strop 16/32, tl. 150 mm
- Původní zemina

±0,000 = 187,00 m.n.m

LEGENDA:

- ŽB C30/37-KC2-C0,2-Dmax22mm-54
- Tepelná izolace
- Parotambr 11,5 AKU, tl. 115 mm
- Štěrbový strop 16/32, tl. 150 mm
- Původní zemina

±0,000 = 187,00 m.n.m

LEGENDA:

- ŽB C30/37-KC2-C0,2-Dmax22mm-54
- Tepelná izolace
- Parotambr 11,5 AKU, tl. 115 mm
- Štěrbový strop 16/32, tl. 150 mm
- Původní zemina

±0,000 = 187,00 m.n.m

LEGENDA:

- ŽB C30/37-KC2-C0,2-Dmax22mm-54
- Tepelná izolace
- Parotambr 11,5 AKU, tl. 115 mm
- Štěrbový strop 16/32, tl. 150 mm
- Původní zemina

±0,000 = 187,00 m.n.m

LEGENDA:

- ŽB C30/37-KC2-C0,2-Dmax22mm-54
- Tepelná izolace
- Parotambr 11,5 AKU, tl. 115 mm
- Štěrbový strop 16/32, tl. 150 mm
- Původní zemina

±0,000 = 187,00 m.n.m

LEGENDA:

- ŽB C30/37-KC2-C0,2-Dmax22mm-54
- Tepelná izolace
- Parotambr 11,5 AKU, tl. 115 mm
- Štěrbový strop 16/32, tl. 150 mm
- Původní zemina

±0,000 = 187,00 m.n.m

LEGENDA:

- ŽB C30/37-KC2-C0,2-Dmax22mm-54
- Tepelná izolace
- Parotambr 11,5 AKU, tl. 115 mm
- Štěrbový strop 16/32, tl. 150 mm
- Původní zemina

±0,000 = 187,00 m.n.m

LEGENDA:

- ŽB C30/37-KC2-C0,2-Dmax22mm-54
- Tepelná izolace
- Parotambr 11,5 AKU, tl. 115 mm
- Štěrbový strop 16/32, tl. 150 mm
- Původní zemina

±0,000 = 187,00 m.n.m

LEGENDA:

- ŽB C30/37-KC2-C0,2-Dmax22mm-54
- Tepelná izolace
- Parotambr 11,5 AKU, tl. 115 mm
- Štěrbový strop 16/32, tl. 150 mm
- Původní zemina

±0,000 = 187,00 m.n.m

LEGENDA:

- ŽB C30/37-KC2-C0,2-Dmax22mm-54
- Tepelná izolace
- Parotambr 11,5 AKU, tl. 115 mm
- Štěrbový strop 16/32, tl. 150 mm
- Původní zemina

±0,000 = 187,00 m.n.m

LEGENDA:

- ŽB C30/37-KC2-C0,2-Dmax22mm-54
- Tepelná izolace
- Parotambr 11,5 AKU, tl. 115 mm
- Štěrbový strop 16/32, tl. 150 mm
- Původní zemina

±0,000 = 187,00 m.n.m

LEGENDA:

- ŽB C30/37-KC2-C0,2-Dmax22mm-54
- Tepelná izolace
- Parotambr 11,5 AKU, tl. 115 mm
- Štěrbový strop 16/32, tl. 150 mm
- Původní zemina

±0,000 = 187,00 m.n.m

LEGENDA:

- ŽB C30/37-KC2-C0,2-Dmax22mm-54
- Tepelná izolace
- Parotambr 11,5 AKU, tl. 115 mm
- Štěrbový strop 16/32, tl. 150 mm
- Původní zemina

±0,000 = 187,00 m.n.m

LEGENDA:

- ŽB C30/37-KC2-C0,2-Dmax22mm-54
- Tepelná izolace
- Parotambr 11,5 AKU, tl. 115 mm
- Štěrbový strop 16/32, tl. 150 mm
- Původní zemina

±0,000 = 187,00