



DOPRAVNÍ TERMINÁL KARLOVY VARY

MATYÁŠ DVOŘÁK

ATELIÉR JIRAN - HEXNEROVÁ - MÁŠA

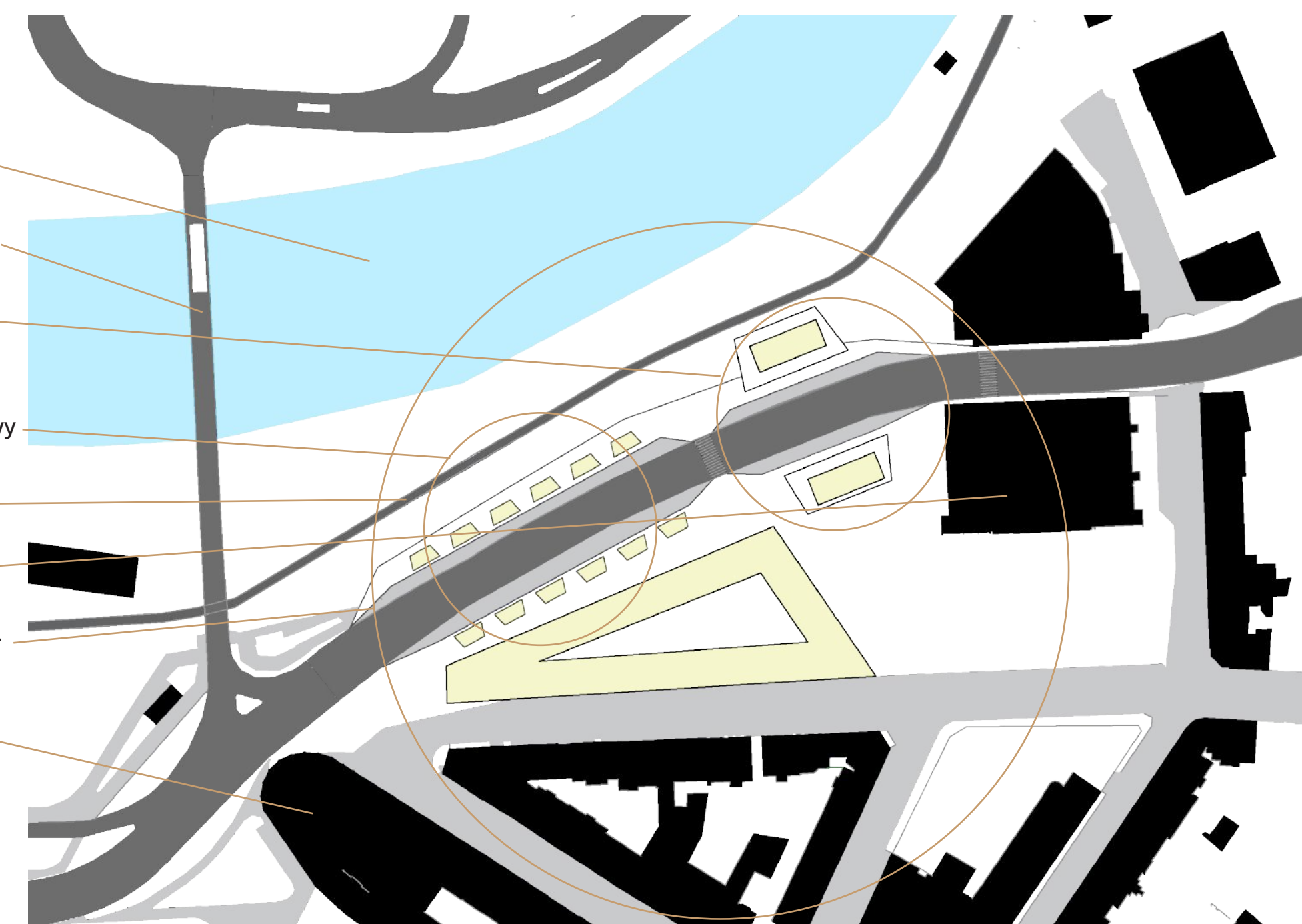
129AT02 A+S FSv ČVUT ZS 2021/2022



SITUACE ŠIRŠÍCH VZTAHŮ

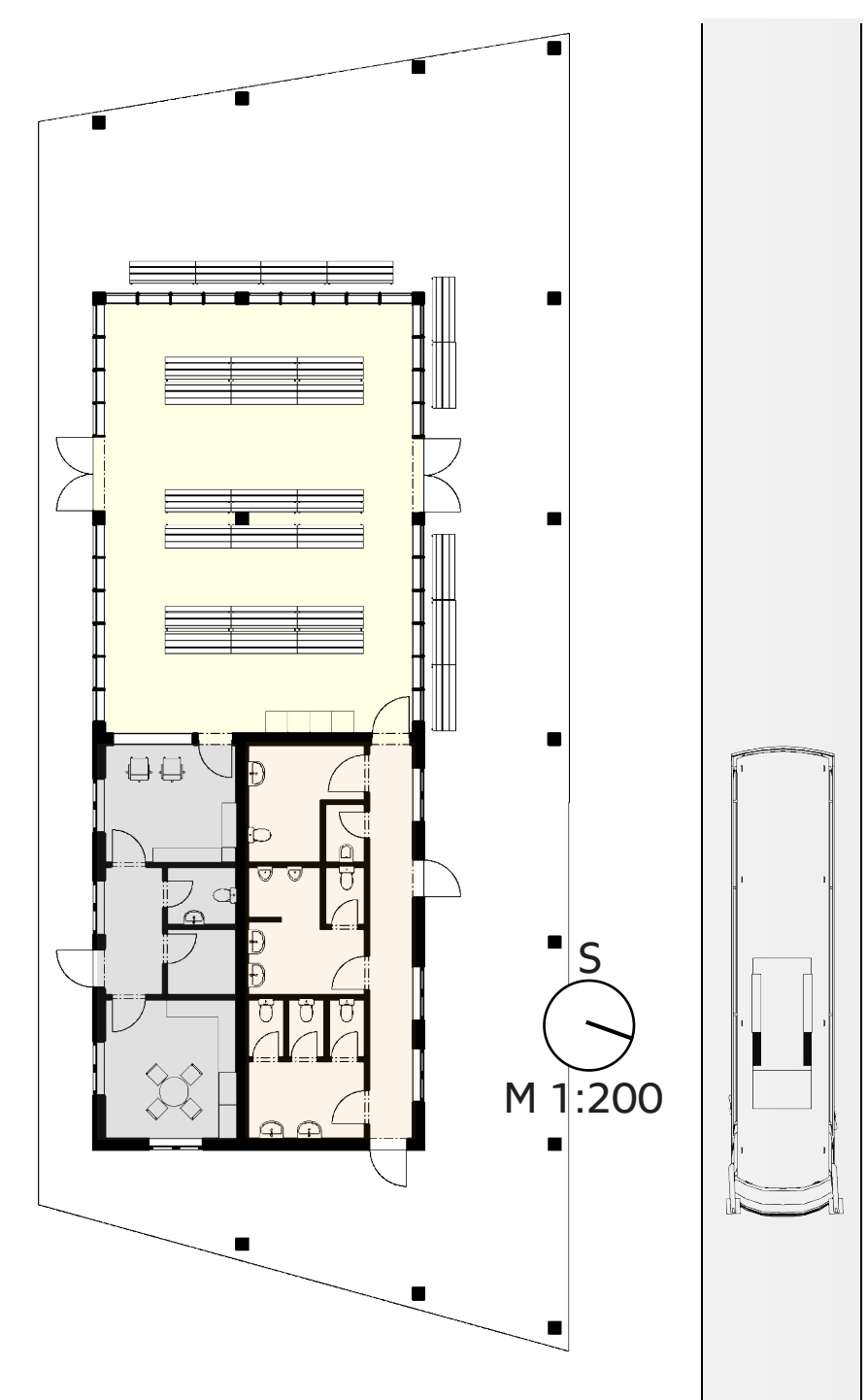


SITUACE

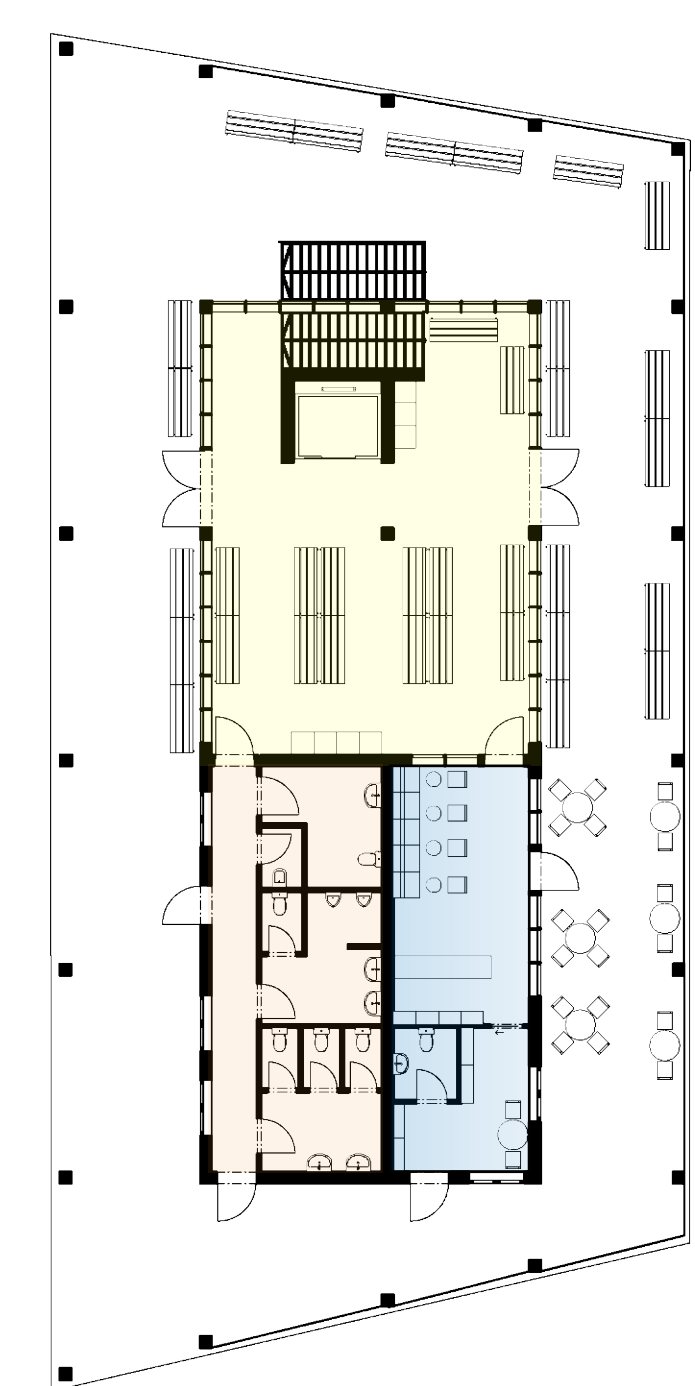


Koncept dopravního terminálu se zakládá na 4 zálivech, 2 pro městskou a 2 pro dálkovou autobusovou dopravu. Všechno dopravní řešení je přesunuto od objektu historické tržnice k jedné z hlavních dopravních tepen města. Je součástí a navazuje na vlakovou dopravu, jež tvarem kopíruje řeku Ohří. Součástí návrhu je i blíže nespecifikovaný blok administrativní budovy, která formuje prostor u terminálu. Dva objekty dopravního terminálu v Karlových Varech se snaží propojit jednotlivé části městských nebo příměstských částí. Navržené budovy se mají za úkol konvergovat 3 typy hromadné dopravy: městskou, dálkovou, mezinárodní a vlakovou. Objekty jsou co nejvíce otevřené a průhledné, aby člověk při přepravě neztratil orientaci a měl na vše dobrý a bezproblémový výhled. V jižní budově, která je pouze o jednom podlaží, se nachází veřejný prostor, jenž slouží k čekání na dopravní spoje, toalety, a přepážky s informacemi pro cestující. Stejně tak se nachází v podzemním podlaží severní budovy. Horní část obsahuje obdobné prostory v 1.NP s výjimkou kavárny a její terasy. Dřevěné obložení má evokovat přírodní materiály a splynout s okolím řeky a parku před Tržnicí jakožto zeleného prostoru.

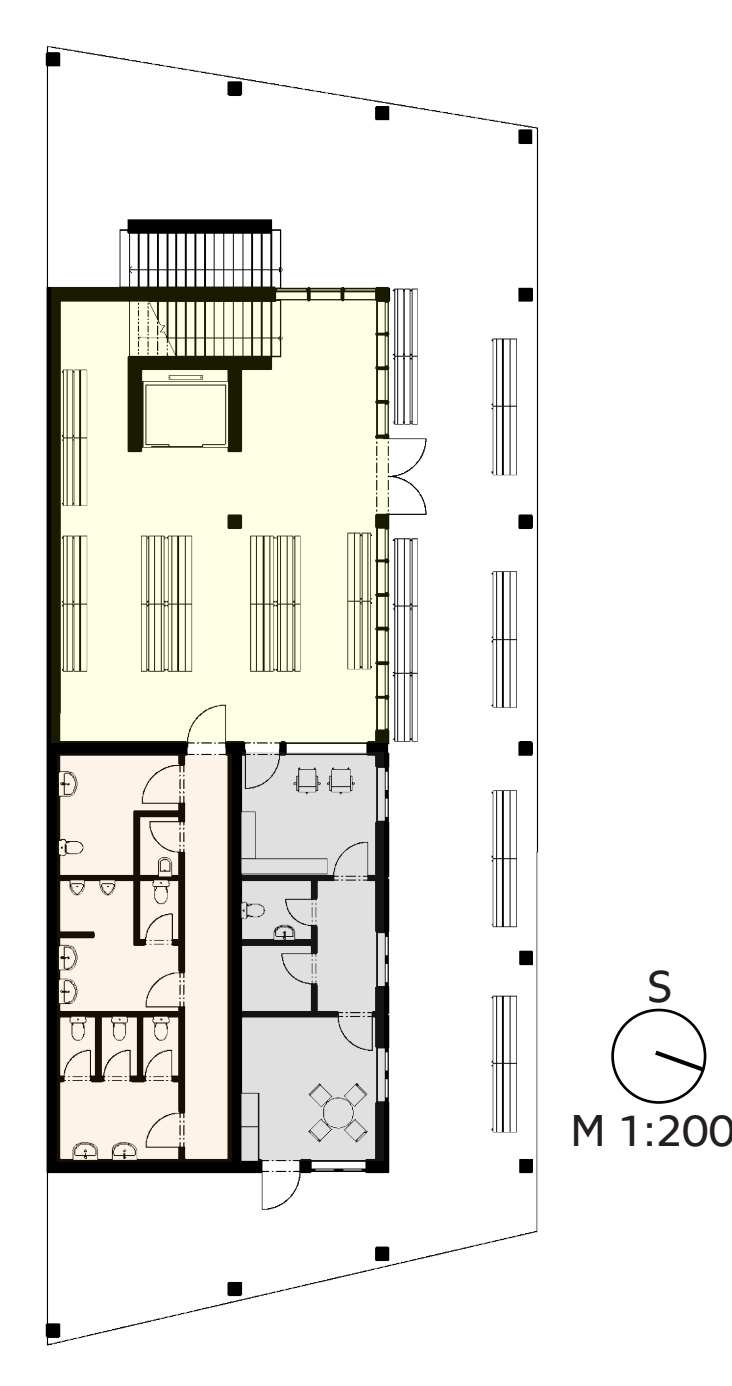
PŮDORYS 1.NP



PŮDORYS 1.NP



PŮDORYS 1.PP

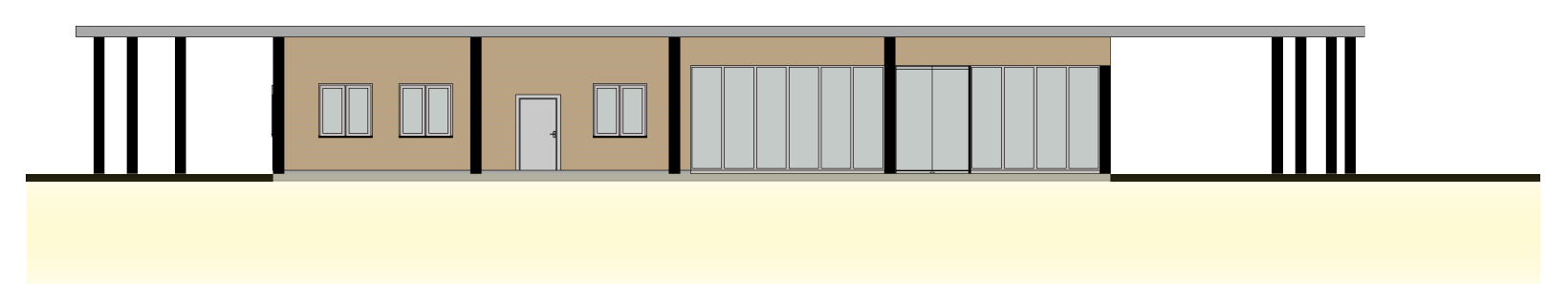


POHLEDY

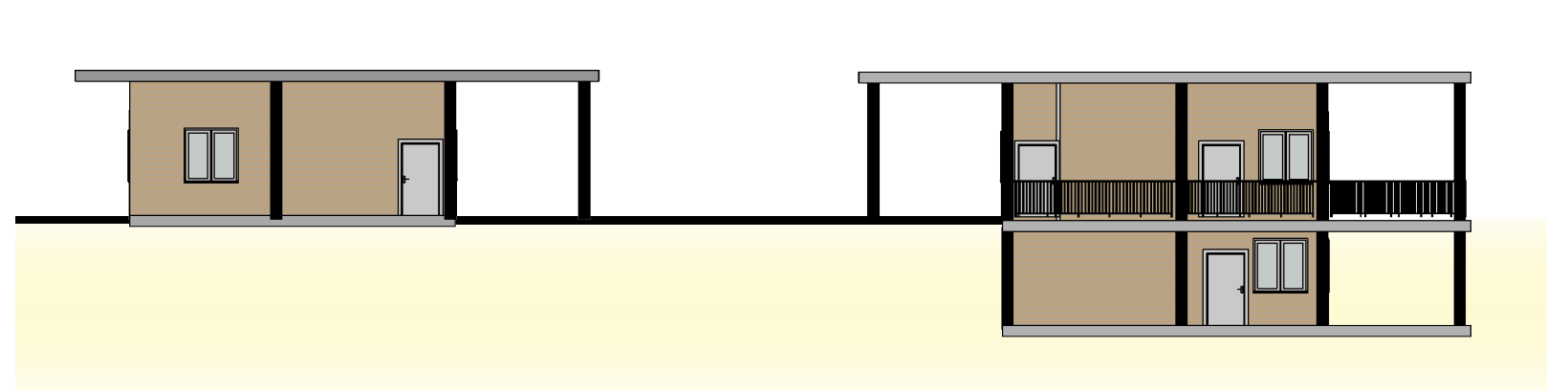
JÍŽNÍ - severní budova



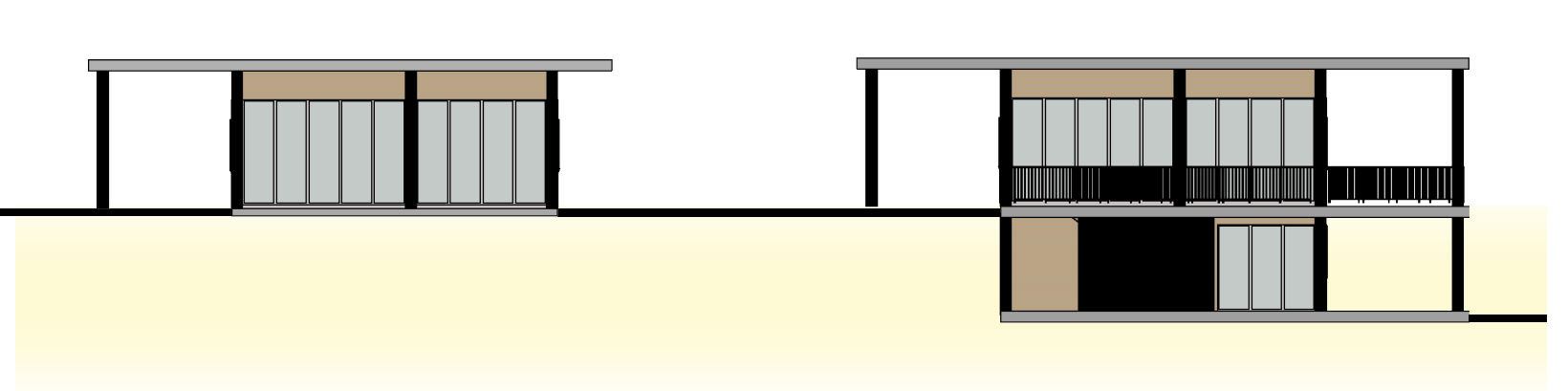
JÍŽNÍ - jižní budova



ZÁPADNÍ

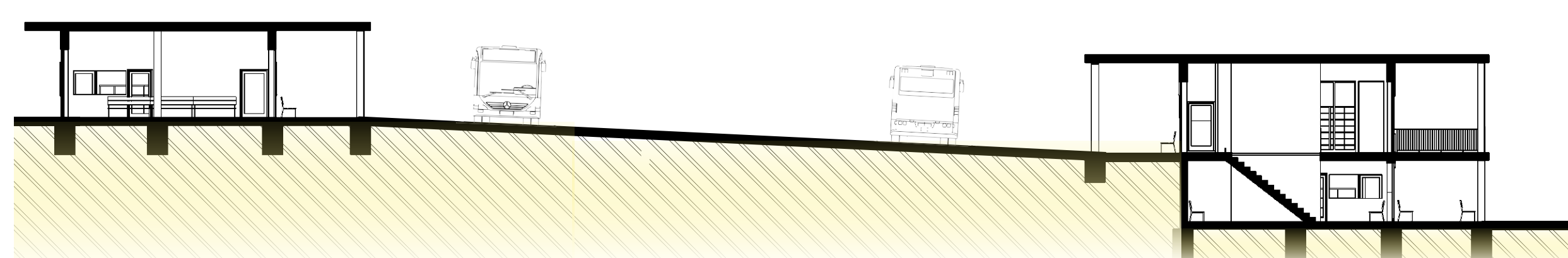


VÝCHODNÍ



M 1:200

ŘEZ PŘÍČNÝ



LEGENDA

VEŘEJNÝ PROSTOR
WC
INFORMACE/PŘEPÁŽKY
KAVÁRNA

