



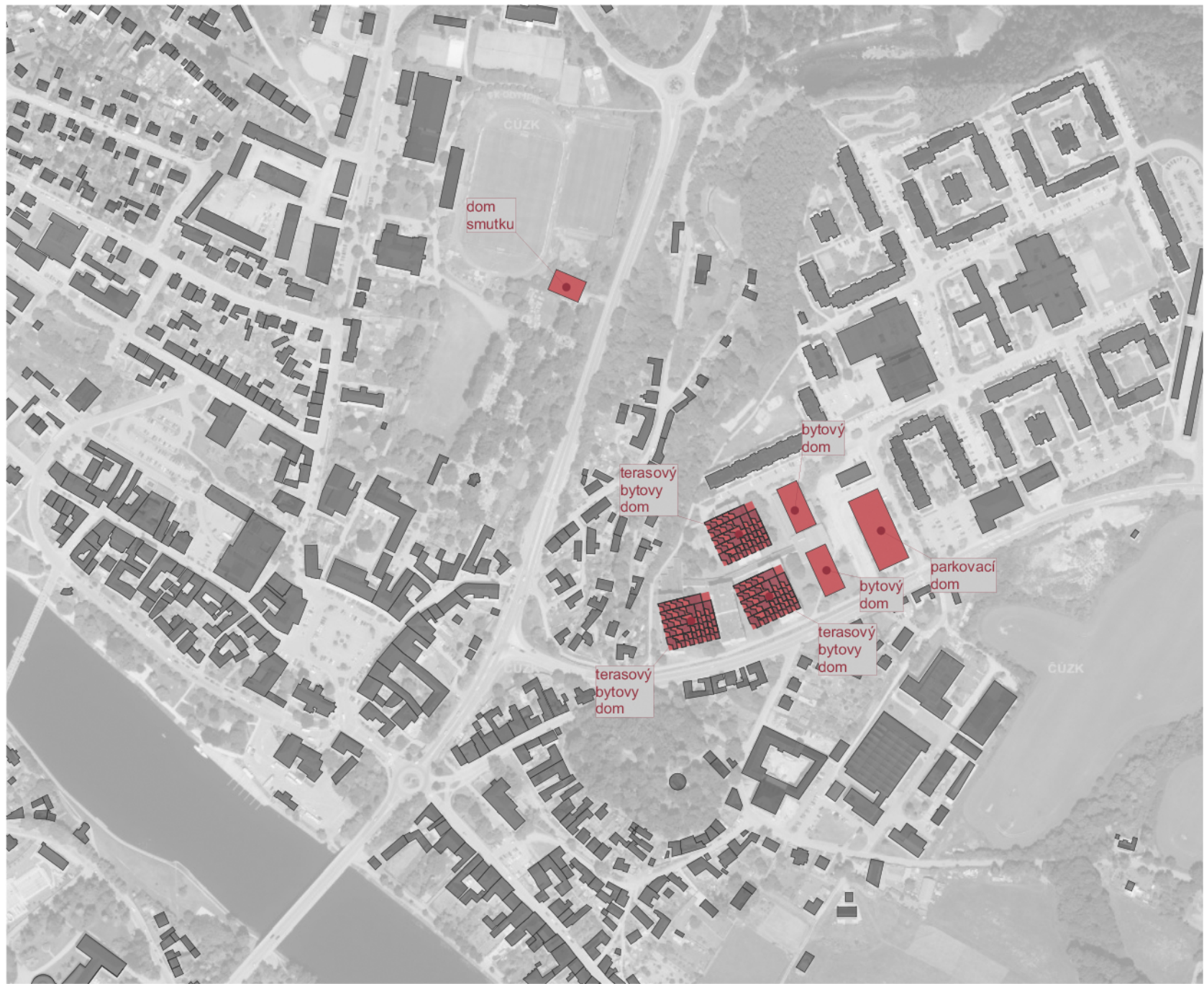
Verejná doprava M 1:10000



Významne budovy M 1:5000



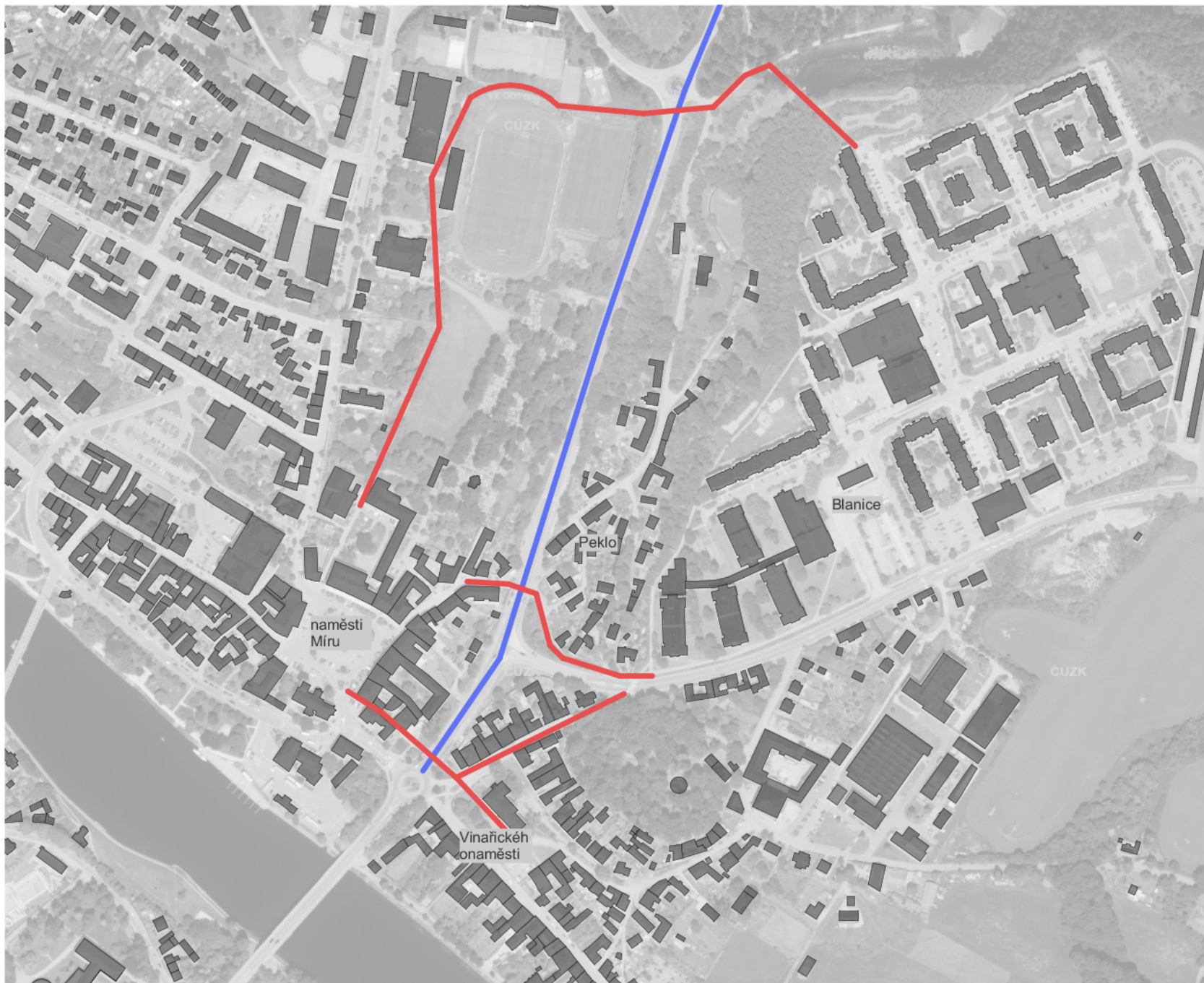
Novo návrhované budovy M 1:5000



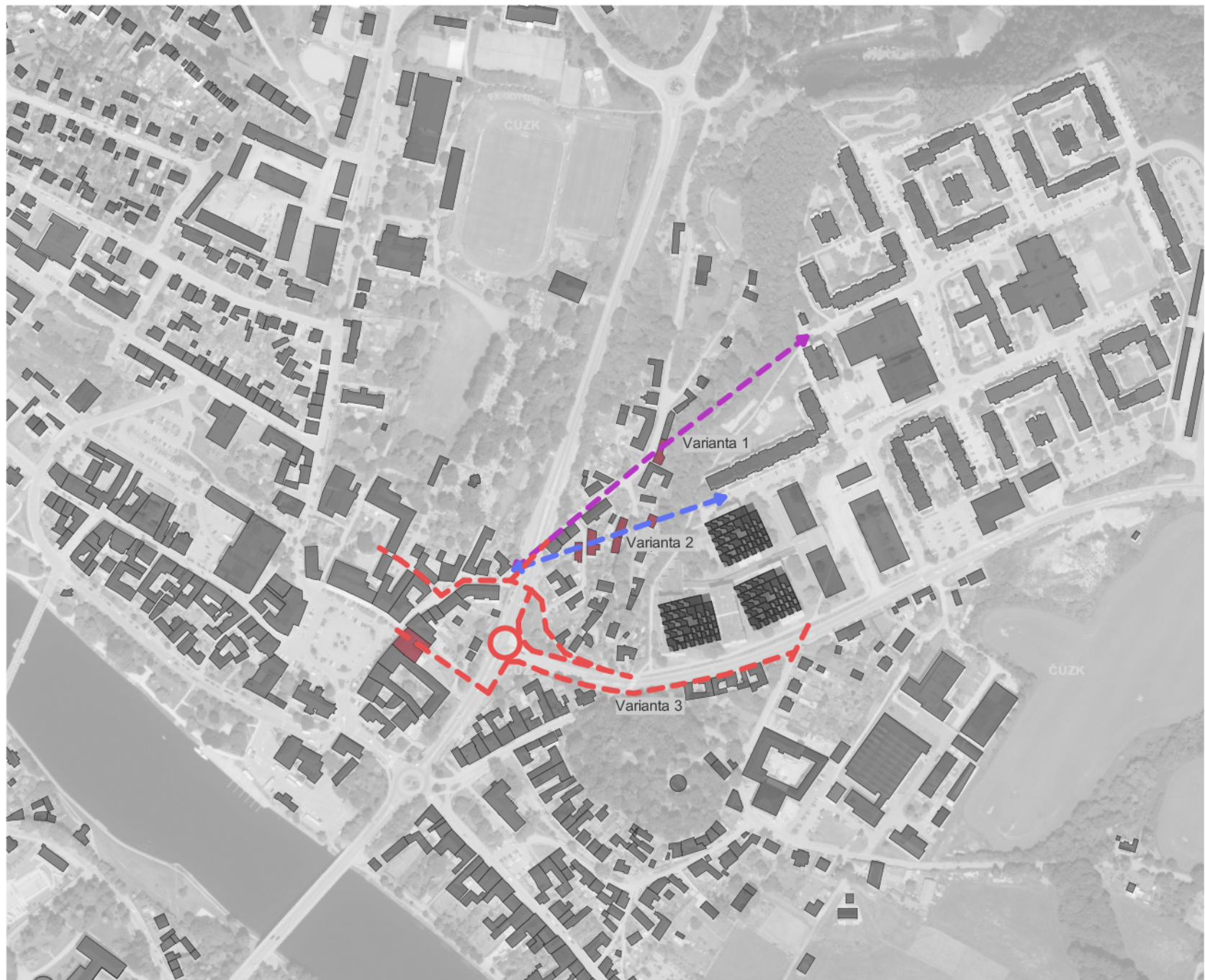
Cyklocesty M 1:10000



Prepojenia sídliska Blanice s mestom M 1:5000



Návrh zlepšenia prepojenia sídliska Blanice s mestom M 1:5000



Doprava v meste je nepostačujúca a núti väčšinu obyvateľstva jazdiť autom. V meste jazdia 4 linky autobusu a dochádzkové vzdialenosti na zastávky nevyhovujú. V analýze je vyznačená možnosť zachádzania autobusu na sídlisku Blanice. Cyklocesta okolo Vltavy je prerušená parkoviskom z ktorého môže vzniknúť pekná náplavka a prepojiť sa s námestím Miru.

V 80 rokoch zažilo mesto Týn nad Vltavou veľký zásah. Postavila sa nová cesta, ktorá slúži ako prejazdová cesta. Výstavba novej cesty si vyžiadala zbúrať niekoľko domov a rozdeliť mesto na 2 časti. Ako spojenie medzi Peklom a námestím Miru spravili podchod. Taktiež spojenie Vlnáckeho námestia s námestím Miru sa prerušilo výstavbou tejto cesty a vybudoval sa podchod a ďalej sa pokračuje veľmi úzkou ulicou. Prepojenie sídliska Blanice v severnej časti je realizované serpentínami alebo nevyhovujúcimi schodmi ktoré majú nástupnicu širokú 25 cm. V zimnom období je to nebezpečné a môže dôjsť ľahko k úrazu.

Uvaha nad možnosťou prepojenia sídliska Blanice s námestím Miru. Vo **variante 1** sa uvažuje spraviť most ponad Jiráskovu ulicu a napojiť sa do Hlíneckej ulice. Týn by vzniklo prepojenie pri ktorom by stúpanie bolo minimálne. Problém nastáva že most by bol vedený vo výške nad budovami a obyvatelia Pekla by stratili súkromie. Priamo most prechádza len ponad 1 rodinný dom. Týmto spojením pomocou mosta by bol najmenší zasah do pozemkov obyvateľov Pekla celý most je vedený prevažne nad Jiráskovou ulicou. Vo **variante 2** sa uvažuje s viesť most ponad rodinné domy v Pekle a napojiť sa na Komenského ulicu. Táto možnosť by umožnila mať prepojenie so sídliskom Blanice najviac centricky. V tejto variante nevieme využiť žiadnu stavajúcu ulicu v Pekle ale celú lávku musíme viesť ponad rodinné domy. Vo **variante 3** sa uvažuje vybudovať popri ceste chodník a tým zamedziť zbytočnému prekonávaniu výšok smerom dole do pekla a potom hore na sídlisko Blanice. Bude to príjemnejšie pre chodcov. Uvažuje sa vybudovať ďalšie prechody pre chodcov a kruhový objazd na spomalenie dopravy a zaviesť nižšiu rýchlosť. Celý profil hlavnej výpovku bude mať zo stran nové chodníky.

