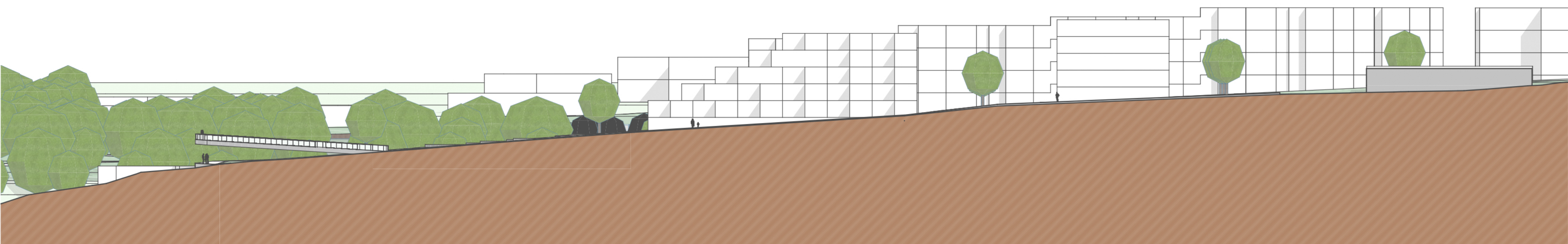
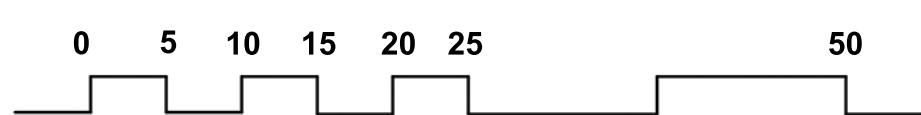
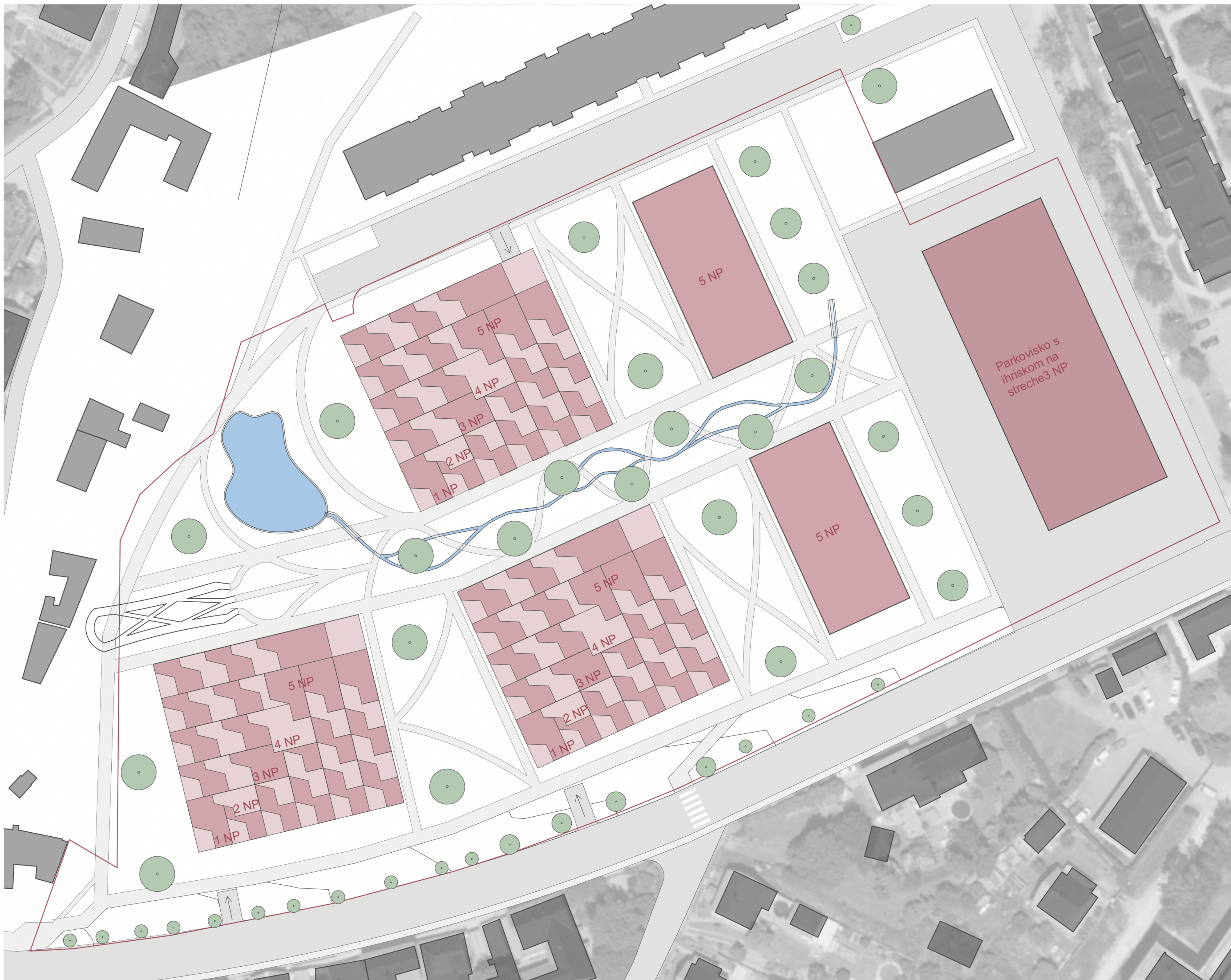


REZ BLANICE M 1:500



SITUÁCIA BLANICE M 1:500



Návrh terasových bytových domoch vznikol po úvahe ako sa da využiť stúpajúci terén smerom na sídlisko Blanice a oddeliť súčasnú domovú zástavbu od sídliska. Uvažovalo sa znížiť podlažnosť pôvodnej zastavby smerom od mesta alebo kompletne zbúrať. Inšpirácia na vytvorenie terasových domoch bola z rôznych zdrojov. Otázne bolo ako vyriešiť stúpanie terénu a vytvoriť terasy na južnej strane bytového domu. Po zvážení sa vymyslel koncept že terasy budú z oboch strán bytového domu. V Terasovom bytovom dome sa uvažuje s parkovacím systémom aby sa využil priestor vo vnútri. Prvé podlažie bude slúžiť ako polyfunkčné a nasledujúce ako štvor až päť izbové apartmány. Súčasná parkovacia plocha sa využije ako parkovací dom s ihriskami na streche.

