



URBANISTICKO - ARCHITEKTONICKÁ STUDIE KAMPUSU DEJVICE

NAVRHOVANÁ ZÁSTAVBA - LEDVINA

Bc. David Hlaváč

FSv ČVUT V PRAZE
A129AMG 1 - ZS 2021/2022
prof. Ing. arch. Michal Šourek
doc. Ing. arch. Jindřich Svatoš
doc. Ing. Dana Měšťanová, CSc.
doc. Ing. Vladimír Žďára, CSc.



Nejvyšší objekt, který je součástí nové zástavby čtvrtého kvadrantu se tyčí do výšky 42 m. Stavba má celkem 12 NP. Typické podlaží tj. 3. NP - 11. NP jsou tvořeny kanceláři. Poslední podlaží tvoří strojovny. Spodní dvě podlaží slouží ke komerci. Zde je navržena restaurace a kavárna. V podzemním podlaží se nachází zázemí pro samotný objekt a především velkokapacitní podzemní parkoviště. Kapacita je 517 stání pro automobily + 20 pro motocykly. Garáže jsou pod objekty A, B, C a F. Vjezd je z ulice Jugoslávských partyzánů a z ulice Šolínova. Tímto napojením jsem se snažil umožnit návštěvníkům vyhnout se vjezdu na kruhový objezd v případě, že vyjíždí z budovy a míří rovnou na ulici Evropská.

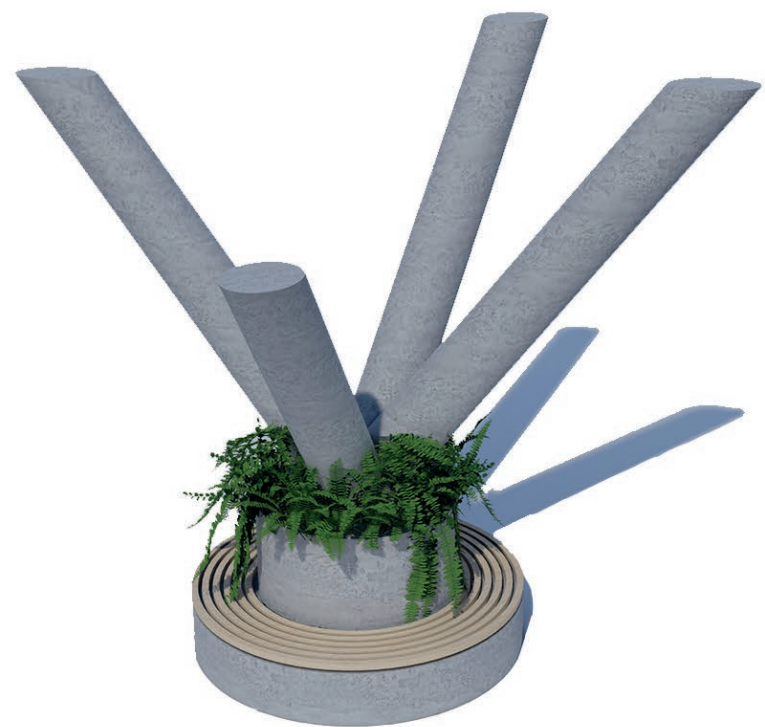
EKONOMICKÁ STRÁNKA PROJEKTU

LEDVINY

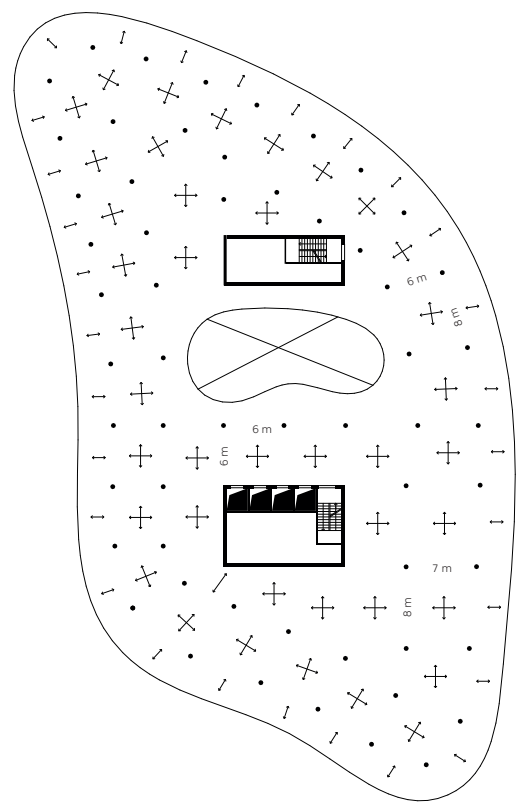
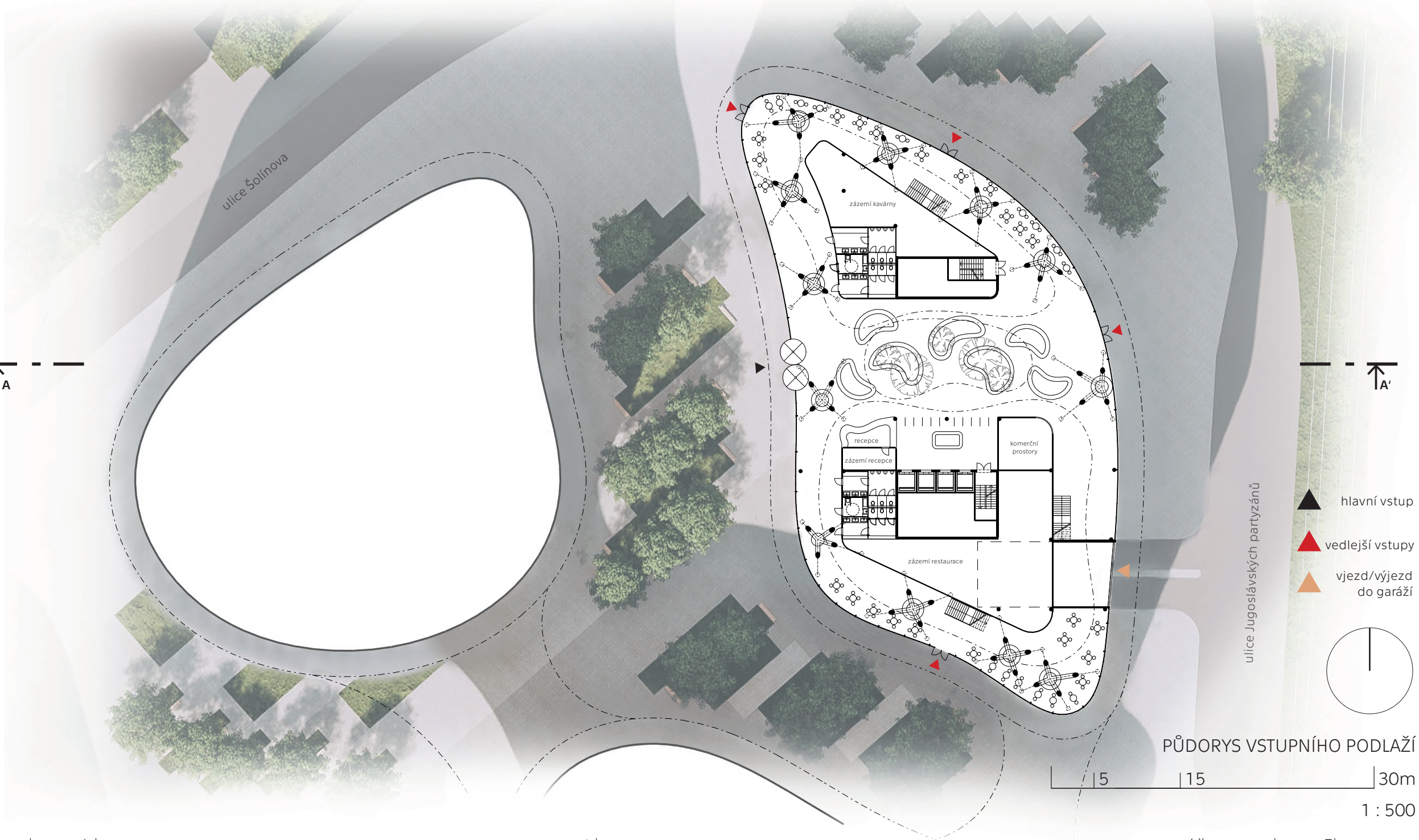
ZRN III. FÁZE

a) parková úprava	MJ	Kč/MJ	VV	Kč	DPH	cena s DPH
zpevněné plochy - dlažba	m ²	1750	9000	15 750 000	21%	26 680 500
podzemní komunikace - asfalt	m ²	1650	220	363 000	21%	1 377 585
parková úprava - zatravnění	m ²	45	1200	54 000	21%	114 345
stromy	ks	5000	30	150 000	21%	278 300
b) parter						
lavičky	ks	7500	28	210 000	21%	254 100
osvětlení	ks	10000	30	300 000	21%	363 000
c) stavební objekty						
Navrhovaný objekt - Ledvina A	m ³	8365	123 800	1 035 587 000	21%	1 253 060 270
admin. budova - Ledvina B	m ³	8365	82500	690 112 500	21%	835 036 125
admin. budova - Ledvina C	m ³	8365	90000	752 850 000	21%	910 948 500
podzemní garáže - 517 stání	m ³	13980	51000	712 980 000	21%	862 706 800

cena celkem 3 208 356 500 Kč 21% 3 882 111 365 Kč



NÁVRH NA VYUŽITÍ KONSTRUKCE V INTERIÉRU



typické min. rozpony obousměrně pruté desky: 6 x 6 m
typické max. rozpony jednosměrně pruté desky: 8 x 8 m
nosná svislá konstrukce: 2b monolit, sloupy Ø 500 mm
stropní konstrukce: 2b monolitická deska tl. 250 mm
vykonzolování: 3 m

KONSTRUKČNÍ SCHEMA
TYPICKÉ PODLAŽÍ
1 : 750

