



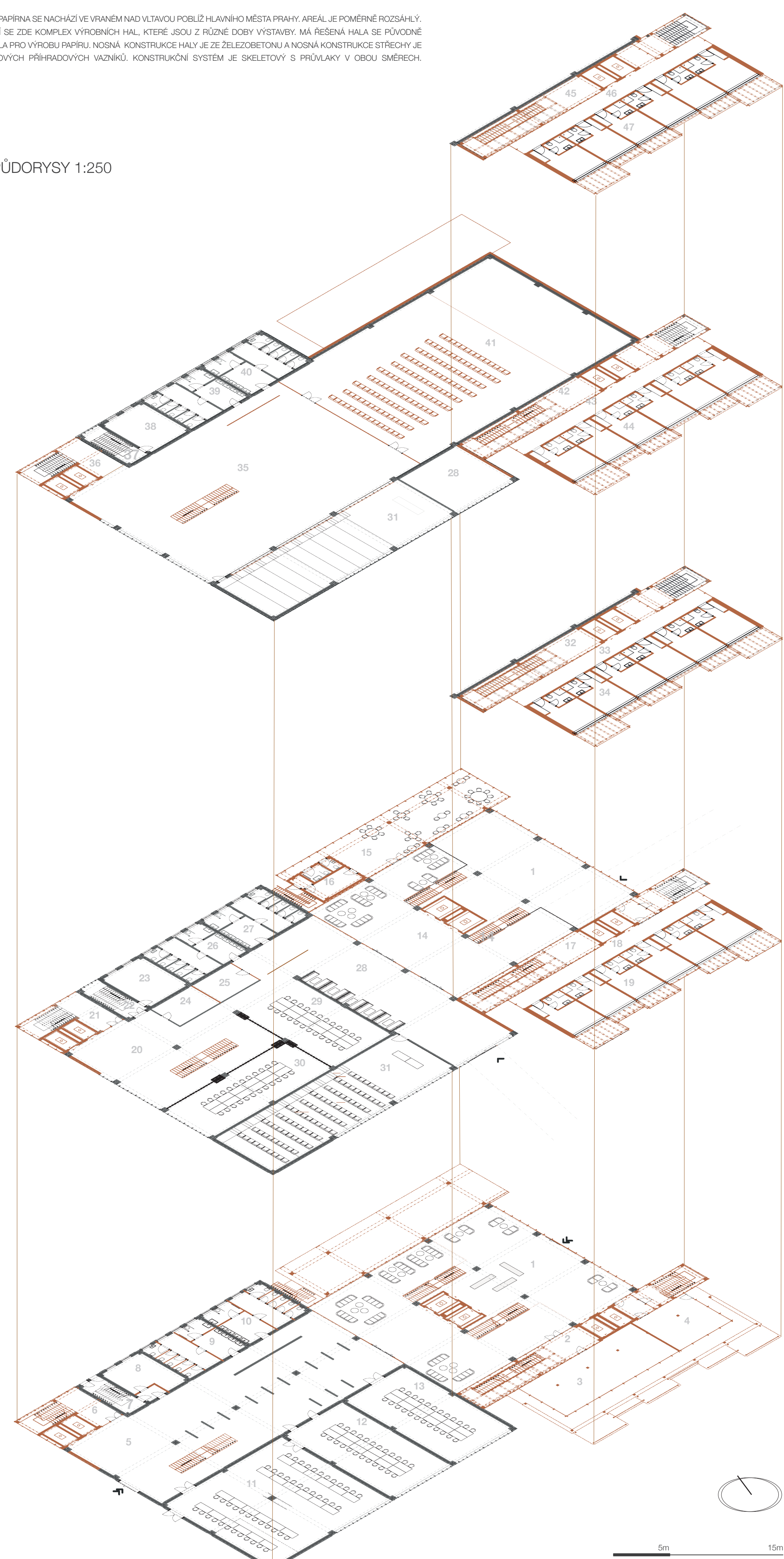
PAPÍRNA VE VRANÉM NAD VLTAVOU
KONGRESS-HOTEL PAPÍRNA

Bc. Eliška Hasíková
129AMG1 ZS 2021/2022
FSV ČVUT v Praze
Šenberger | Pustějovský | Hájek | Strejc

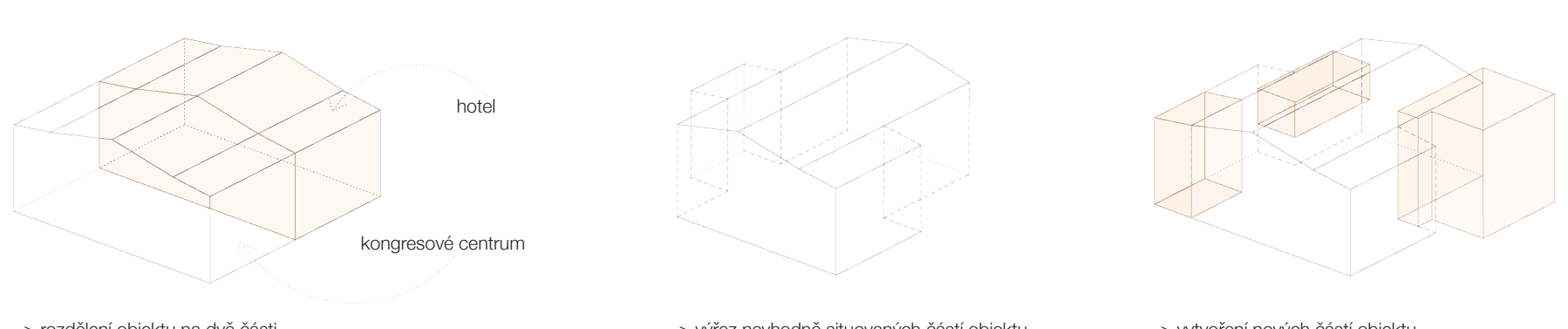


BYLA PAPÍRNA JE NACHÁZÍ VE VRANÉM NAD VLTAVOU POBLÍŽE HLAVNÍHO MĚSTA PRAHY. AREÁL JE KOMPLEXNĚ PŘEPROJEKTOVÁNÝ. NACHÁZÍ JE ŽELEZNÝ VÝVODNÍ HAUS, KTERÉ ŽDŽI ŽELEZNÝ DŮVĚK VÝSTAVY. NA ŘEŠENÍ HÁVA JE PŮVODNĚ VYUŽITELNÁ PRO VÝROBU PAPÍRU. NOVA KONSTRUKCE HÁVA JE ŽELEZOBETONOVÁ NOVA KONSTRUKCE STŘECH JE Z OCELOVÝCH PRŮVLIVŮ KONSTRUKCE SYSTÉM JE ŽELEZOBETONOVÝ S PRŮVLIVY V OCELOVÝCH SMĚRŮCH.

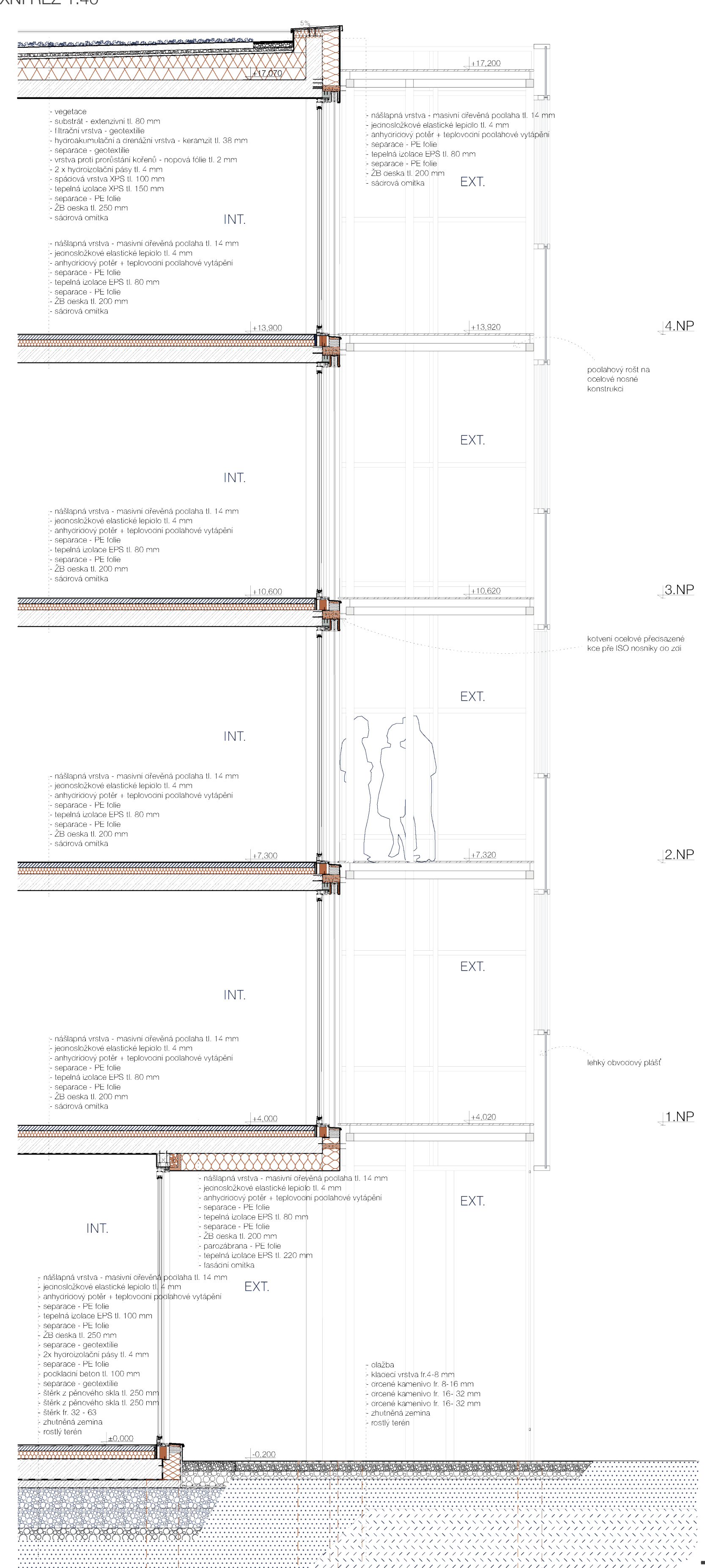
3D PŮDORYSY 1:250



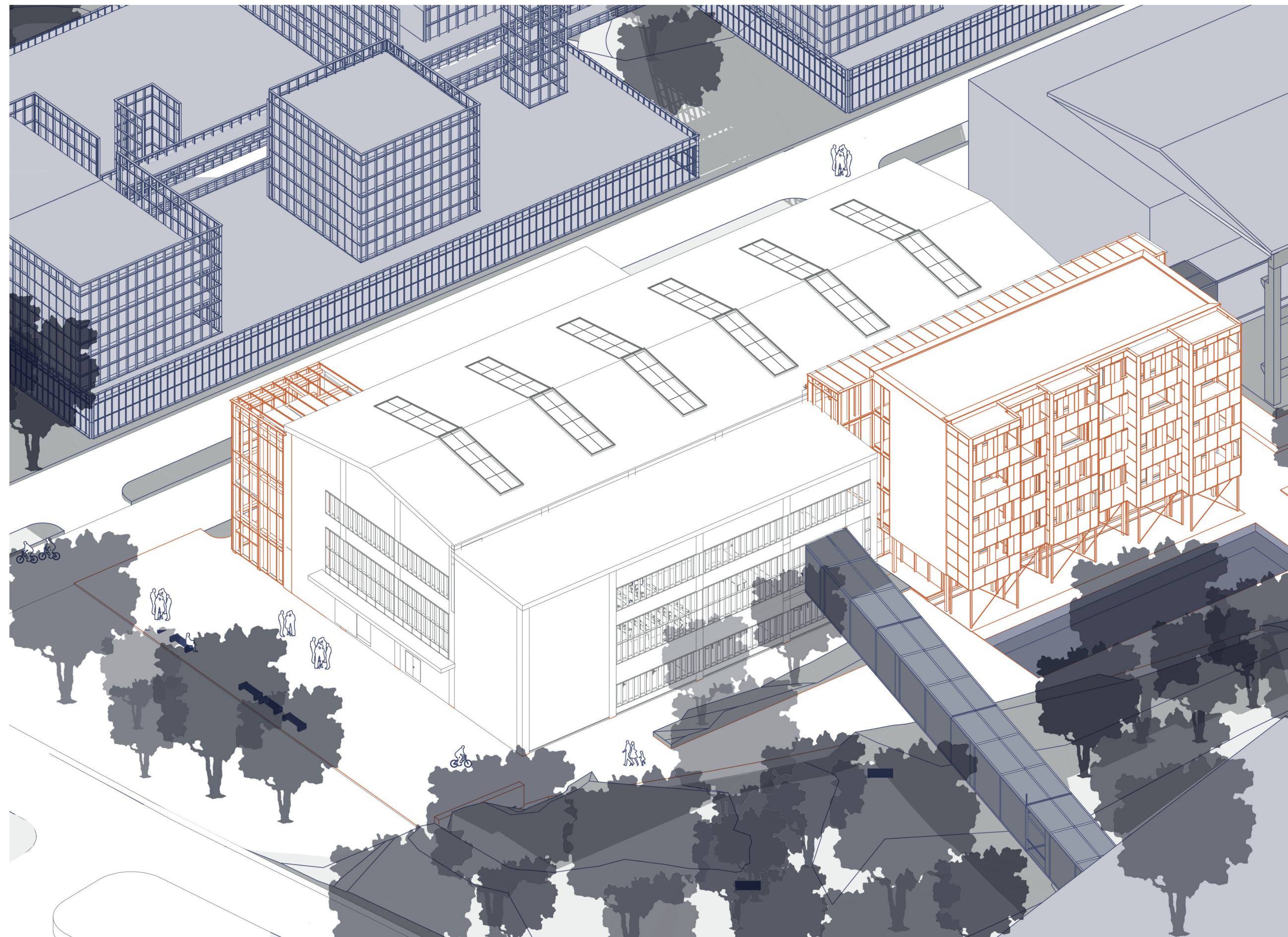
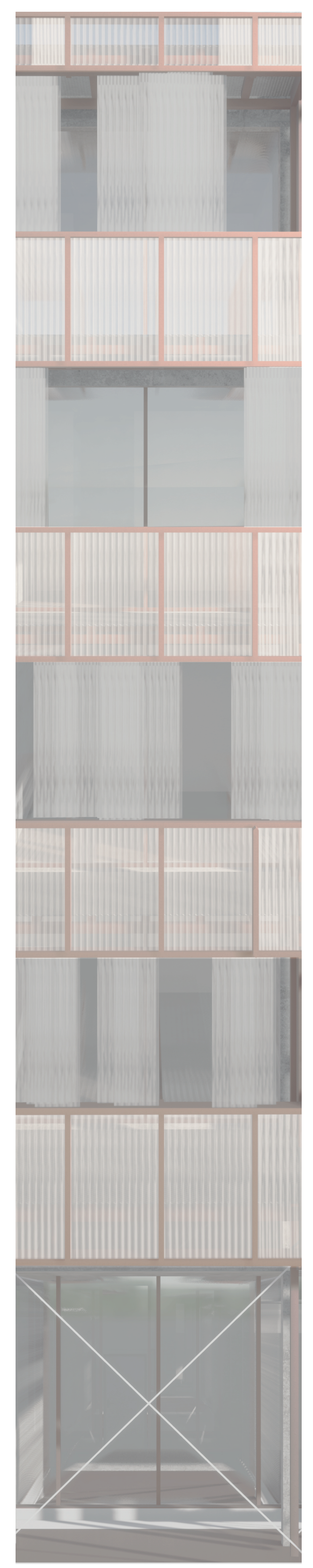
KONCEPT



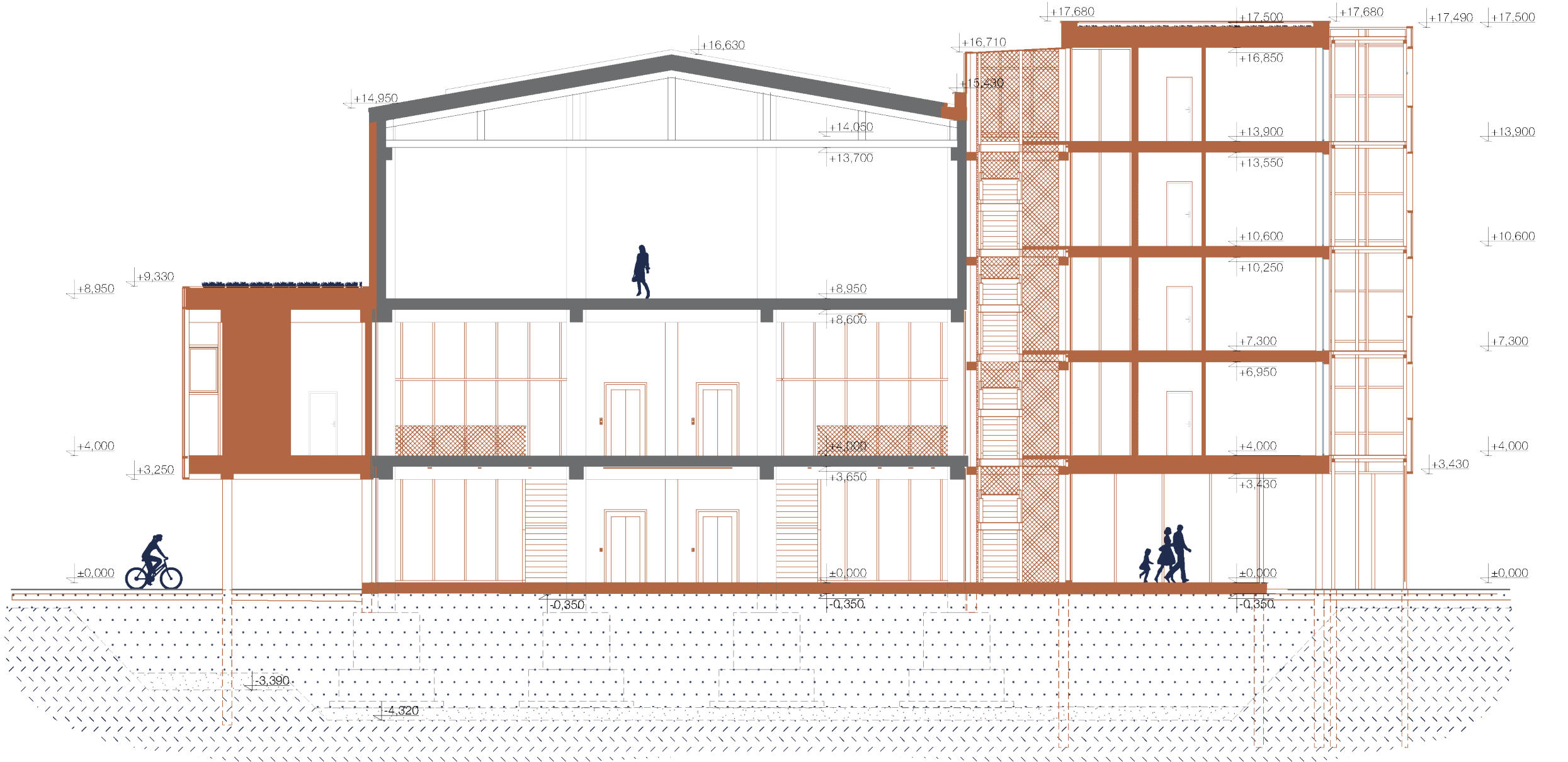
KOMPLEXNÍ ŘEZ 1:40



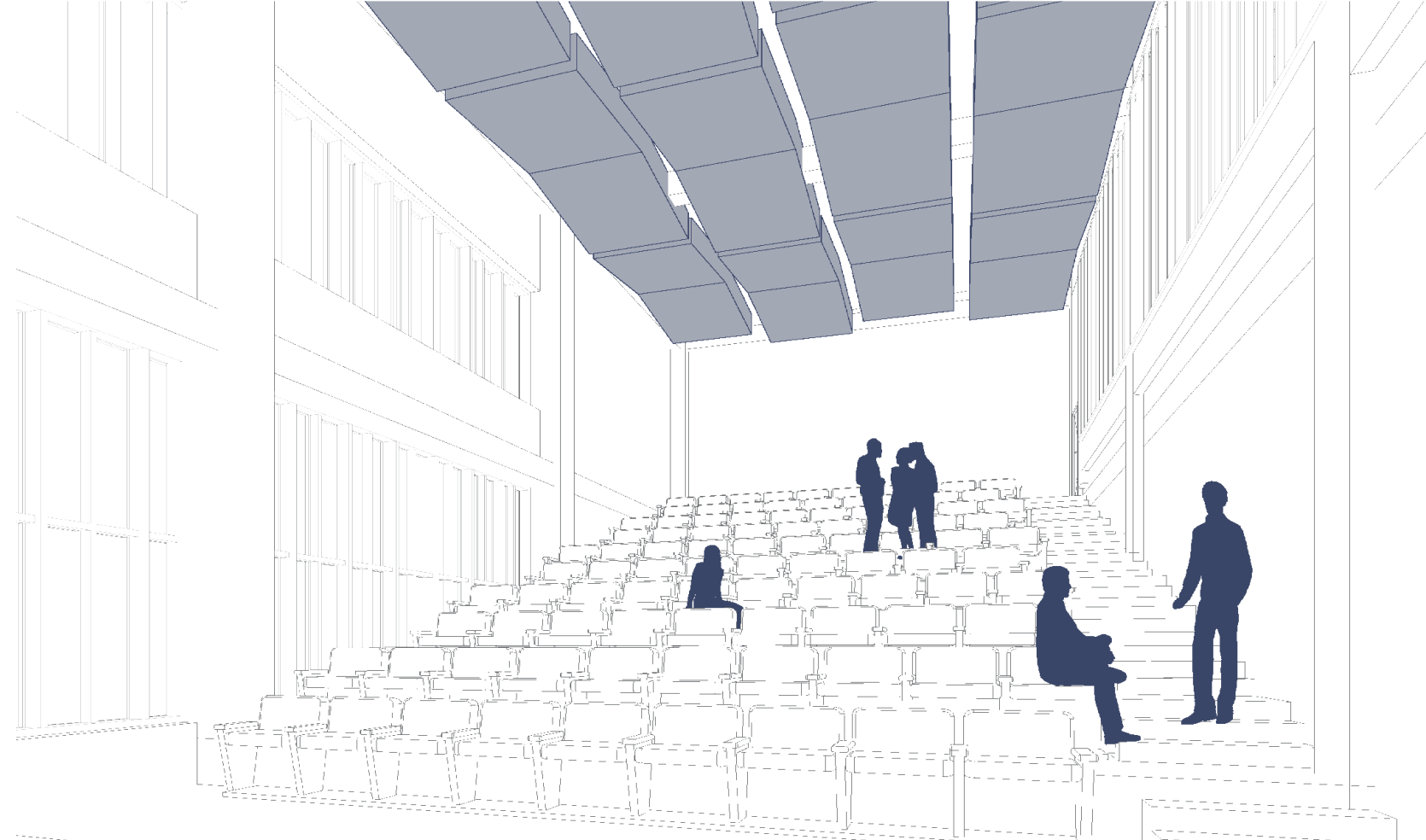
HLAVNÍ MYŠLENKOU NÁVRHU BYLO ZACHOVAT PŮVODNÍ OBSTAVBU V OBLASTI STŘECH. STŘEŠNÍ HÁVA JE PŮVODNĚ POUŽITA PRO KONSTRUKCI KONFERENČNÍHO CENTRA. PRO HOTEL BYLA NÁVRHÁNA NOVA PRŮVLIVNÁ, DO KTERÉ SE VSTUPUJE Z HLAVNÍHO HOTELU. NÁVRH JE ZKOMBINOVÁN S PŮVODNÍM PRŮVLIVNÝM, KTERÝ BYL PŮVODNĚ POUŽIT PRO KONSTRUKCI KONFERENČNÍHO CENTRA. A HOTEL, KTERÝ BYL PŮVODNĚ POUŽIT PRO KONSTRUKCI KONFERENČNÍHO CENTRA. A HOTEL, KTERÝ BYL PŮVODNĚ POUŽIT PRO KONSTRUKCI KONFERENČNÍHO CENTRA.



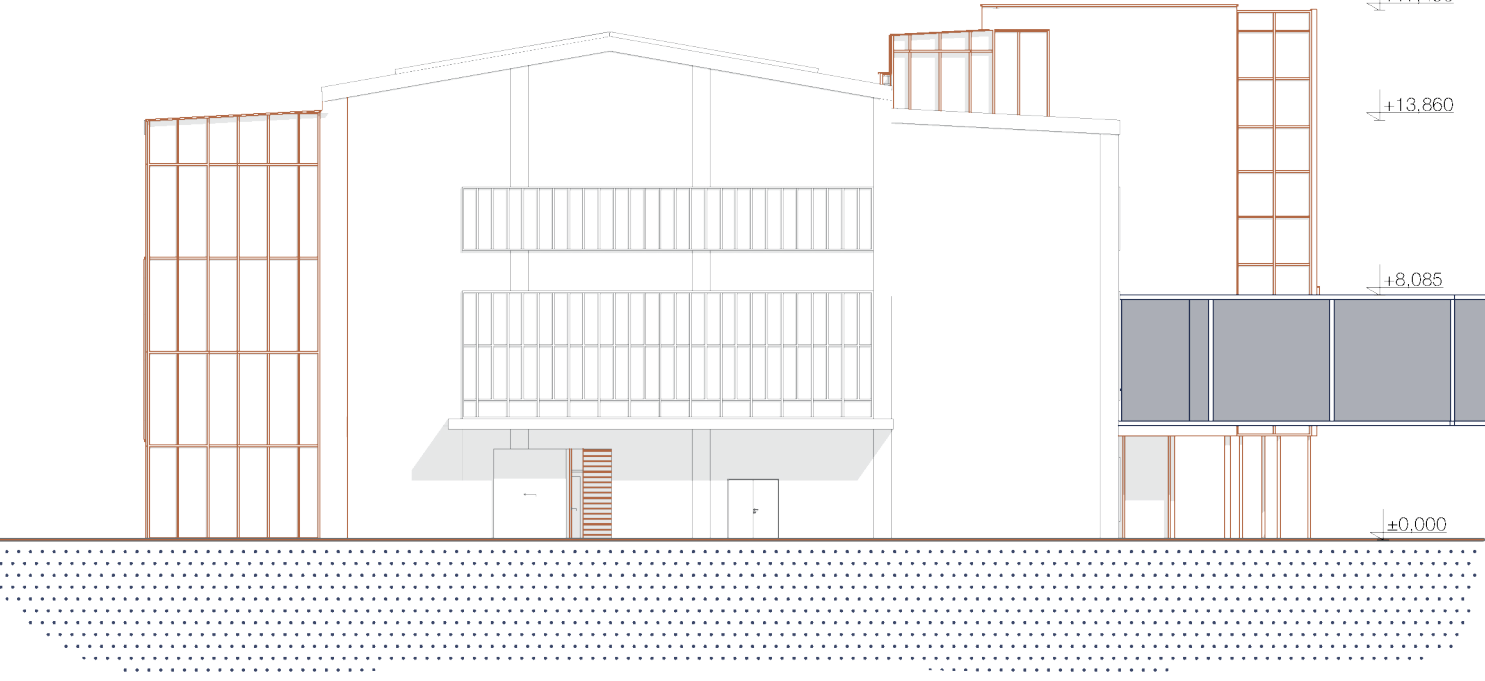
AXONOMETRIE



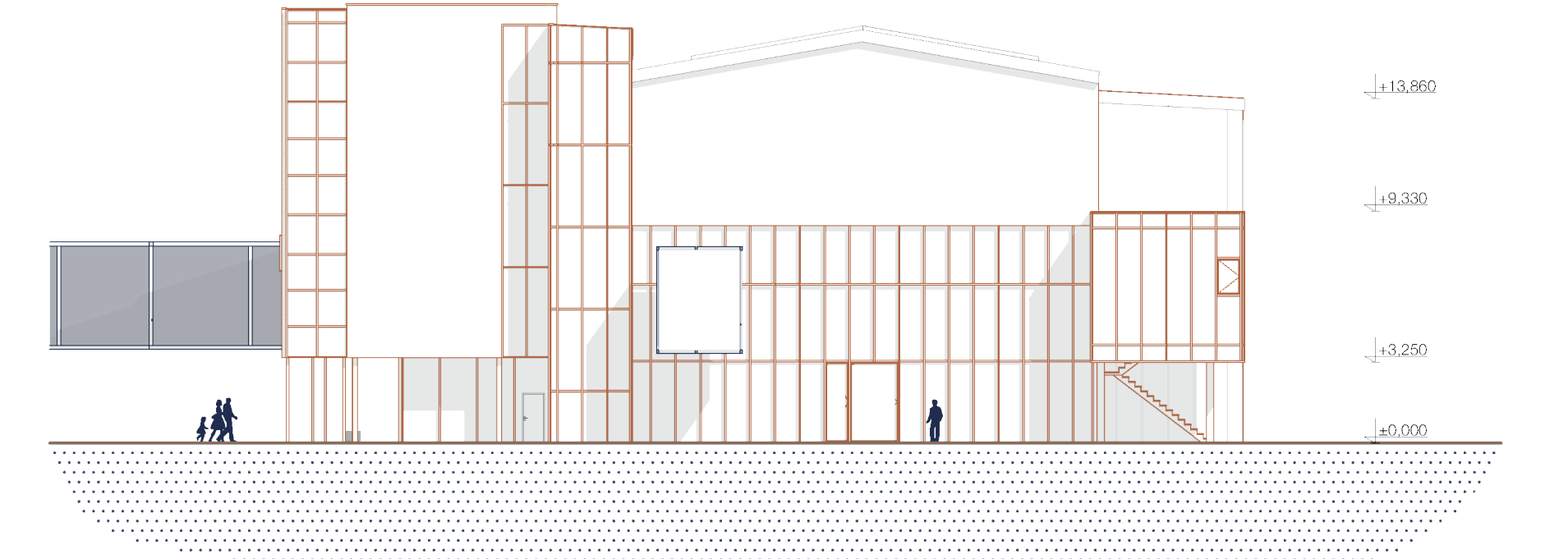
PRŮČNÝ ŘEZ



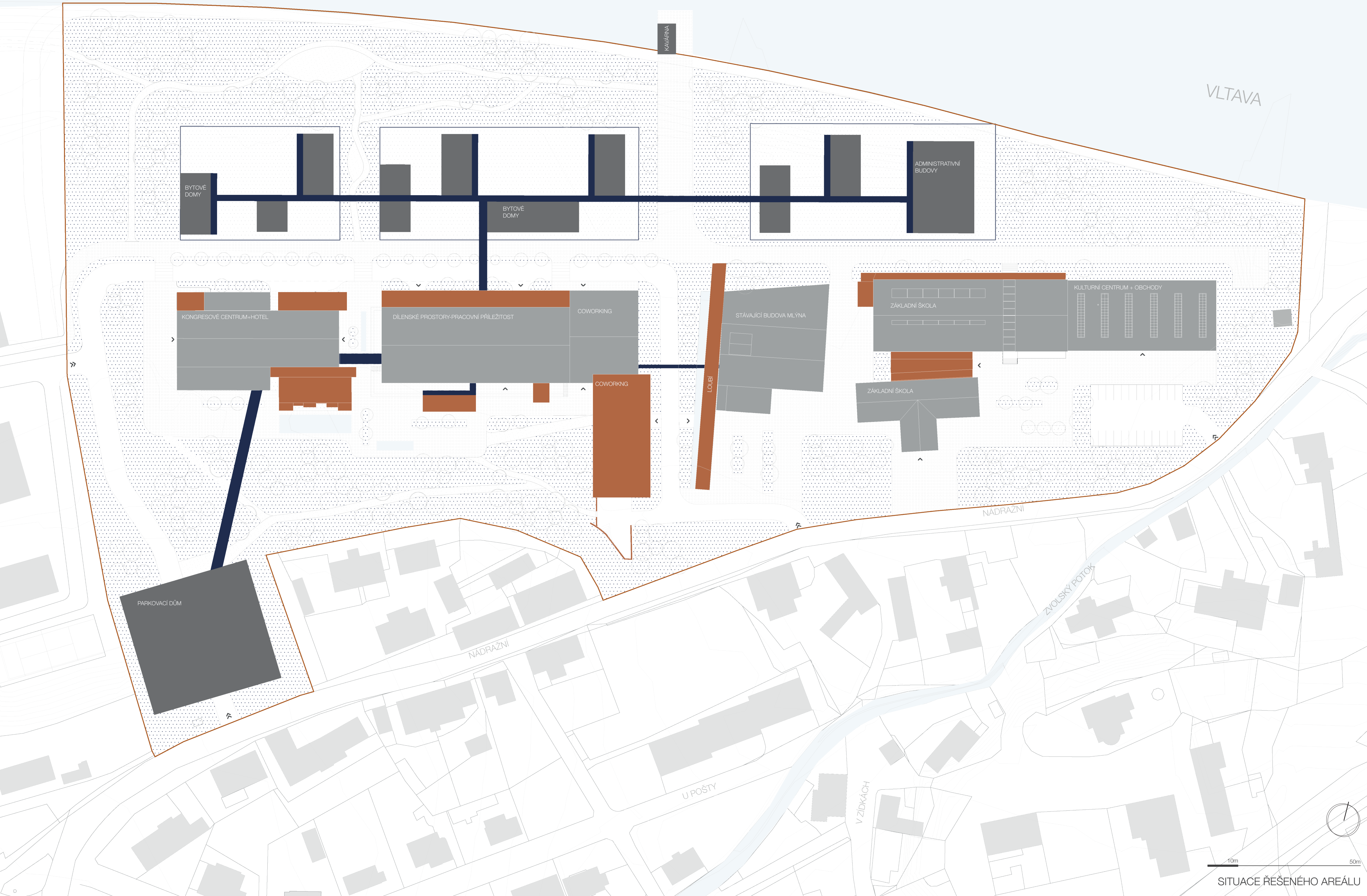
INTERIÉR KONFERENČNÍ POSLUCHÁRNÝ



POHLED ZÁPADNÍ



POHLED VÝCHODNÍ



SITUACE ŘEŠENÉHO AREÁLU