



# NA FLORENCI

Urbanistická studie okolí Masarykova nádraží a Florence, Praha

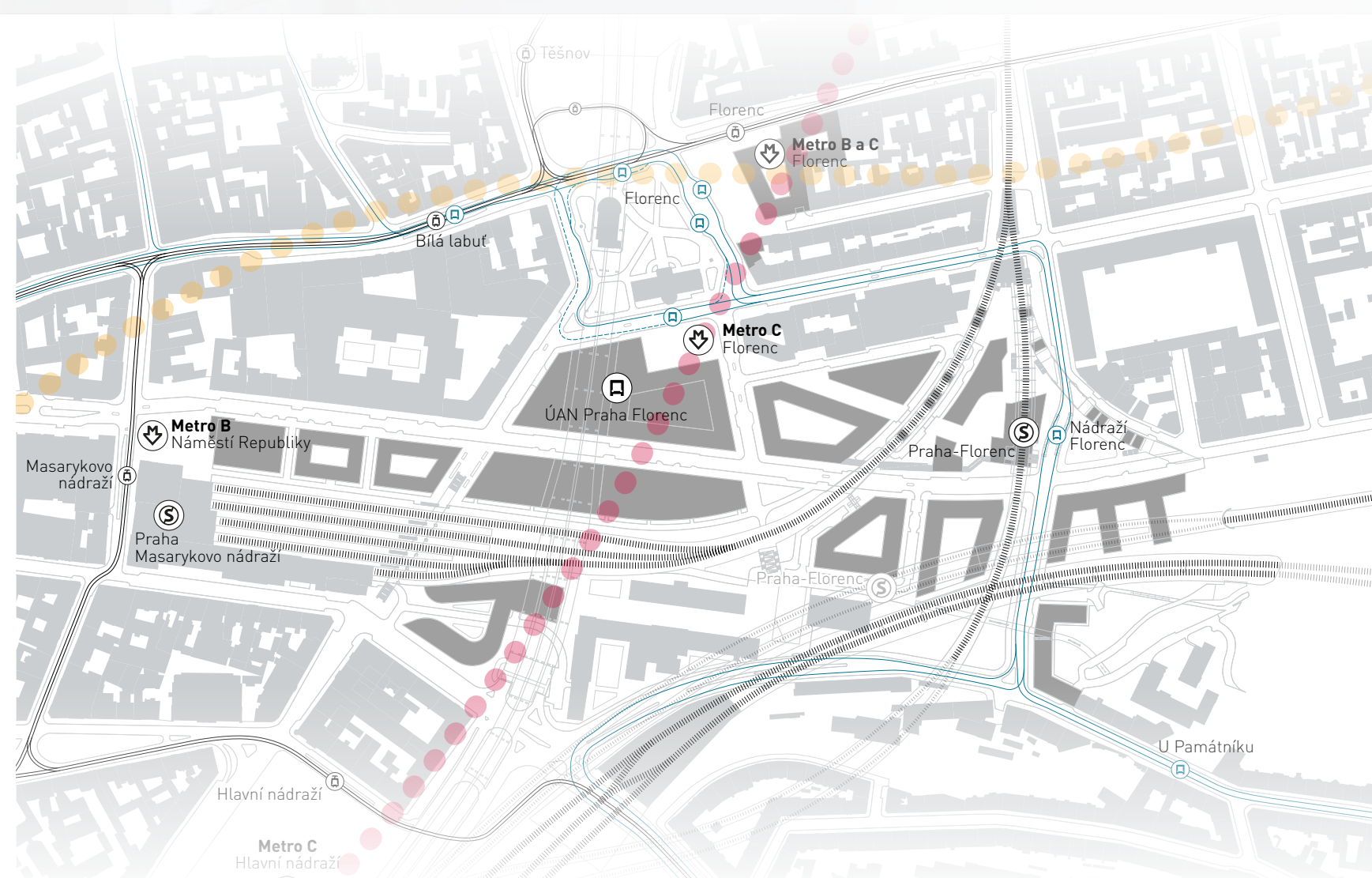
**František BRYNDA**

127AMG2, ZS 2017/18

Fakulta stavební ČVUT v Praze, A+S, zaměření Architektura a urbanismus



**Dopravní řešení** (hl. komunikace, pěší a cyklistické trasy) 0 100 200 m M1:5000



**Veřejná doprava** (metro, tramvaje, autobusy, železnice) 0 100 200 m M1:5000



**Vrstevnice** (upravený terén) 0 100 200 m M1:5000



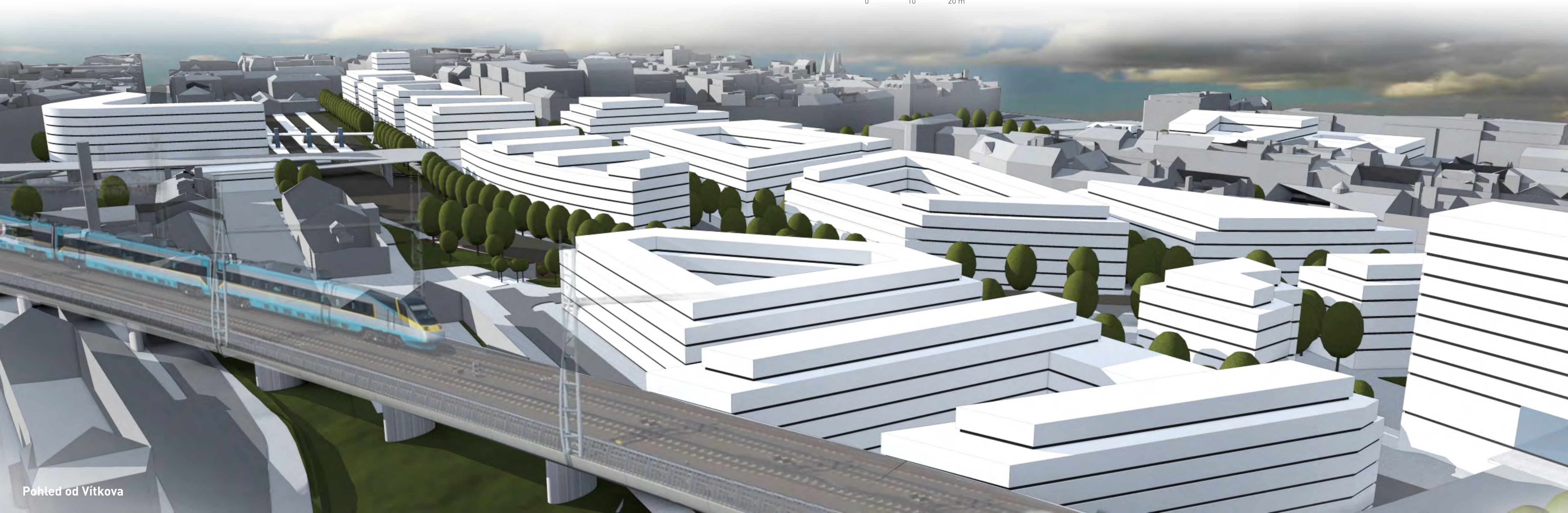
**Řešení parteru** - schodiště u nádraží (křižovatka ulic Na Florenci a Prvního pluku)



**Detail řešení parteru** - přednádražní prostor 0 10 20 m M1:500



**Nadhledová perspektiva** - Muzeum hl. m. Prahy a budova autobusového nádraží



Pohled od Vítkova



