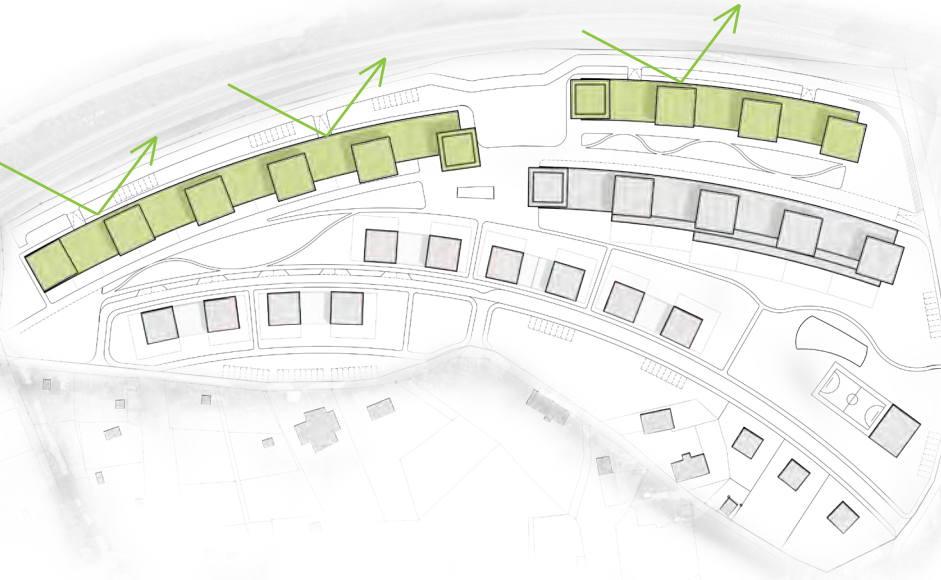




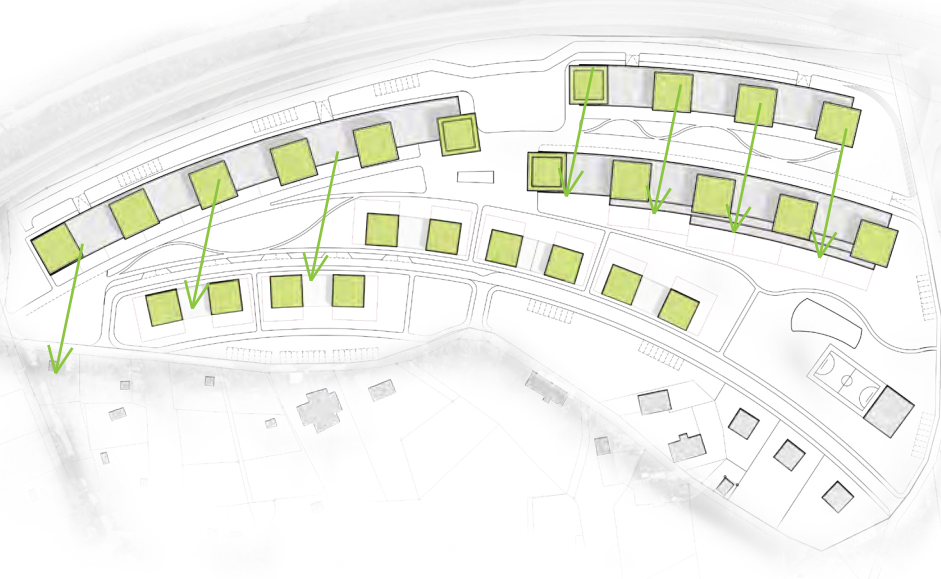
KONCEPCE ÚZEMÍ

ŘEŠENÉ ÚZEMÍ SE NACHÁZÍ V LIBERCI, KONKRÉTNĚ V ČÁSTI KUNRATICE. CENTRUM LIBERCE JE CCA 4 KILOMETRY VZDÁLENÉ. CENTRUM JABLONCE NAD NISOU JE VZDÁLENÉ CCA 5 KILOMETRŮ, TO NÁM DÁVÁ UNIKÁTNÍ POZICI. POZE-MEK JE SVAŽITÝ A NATOČENÝ SMĚREM NA JIH. DÍKY TOMU SE NÁM OTEVÍRÁ POHLED NA POHOŘÍ S ROZHLEDNOU A VYSÍLAČEM JEŠTĚD. NA TEN SE CELÝ KONCEPT ZÁSTAVBY NATÁČÍ A BERE VÝHLED JAKO ÚSTŘEDNÍ MYŠLENKU. V TĚSNÉ BLÍZKOSTI POZEMKU SE NA JIŽNÍ STRANĚ NACHÁZÍ ZAHRÁDKÁŘSKÁ KOLONIE. V SEVERNÍ ČÁSTI JE RUŠNÁ SILNICE LUČANSKÁ A PŘES SILNICI JE PLÁNOVANÁ DALŠÍ ZÁSTAVBA. NEDALEKO SE NACHÁZÍ SÍDLIŠTĚ KUNRATICKÁ S OBČANSKOU VYBAVENOSTÍ A INSTITUCEM PRO VZDĚLÁVÁNÍ A SPORT. NA VŠECHNY TYTO PODNĚ-TY PROJEKT REAGUJE A SNAŽÍ SE VYUŽÍT JEJICH POZITIVA A ZAMEZIT NEGATIVNÍM VLIVŮM.



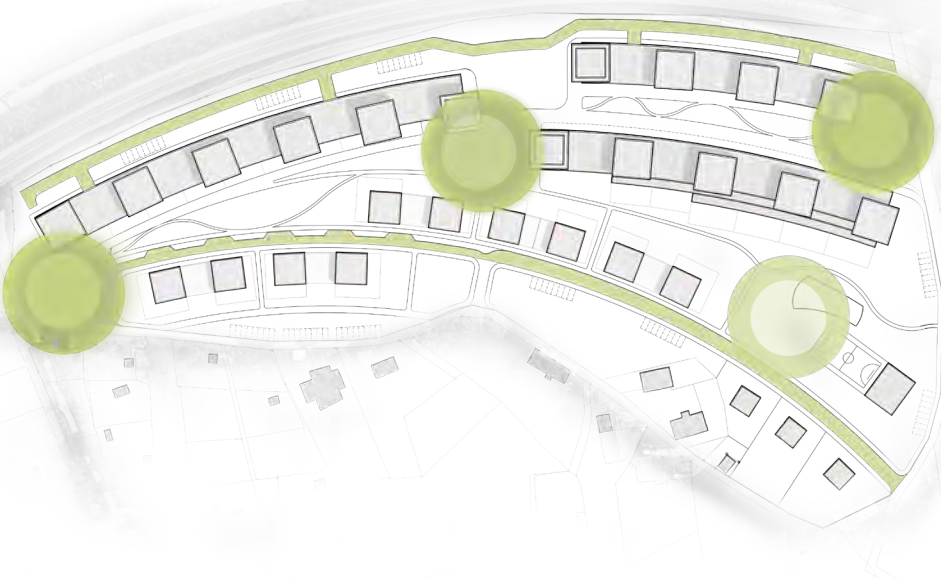
BARIÉRA PRO HLUK

V SEVERNÍ ČÁSTI SE NACHÁZÍ BARIÉROVÉ BYTOVÉ DOMY. JEDNOTLIVÉ BYTOVÉ DOMY JSOU SPOJENY 1NP, TO NÁM TVOŘÍ POMYSL-NÝ SOKL, KTERÝ ZAMEZUJE PRONIKÁNÍ HLUKU. JAKO DOPLNĚNÍ PRO POTLAČENÍ HLUKU JE ZDE NAVRŽENÝ ZVÝŠENÝ ZELENÝ VAL V SEVERNÍ ČISTI POZEMKU, PODĚL KO-MUNIKACE. Z TĚ TO SEVERNÍ STRANY JSOU VJEZDY DO GARÁŽÍ A VSTUPY.



VÝHLEDY

BYTOVÉ DOMY A VILADOMY SE TVAREM PODŘIZUJÍ VÝHLEDU A NATÁČÍ SE SMĚREM NA JEŠTĚD. ŽÁROVEN JE SNAHA O CO NEJME-NĚŠÍ ZAMEZENÍ PRŮHLEDU NA HODNOTNÉ STRANY. TOHO JE DOČÍLENO POMOCÍ USKO-ČENÍ A VÝŠKOVÉHO USPOŘÁDÁNÍ.



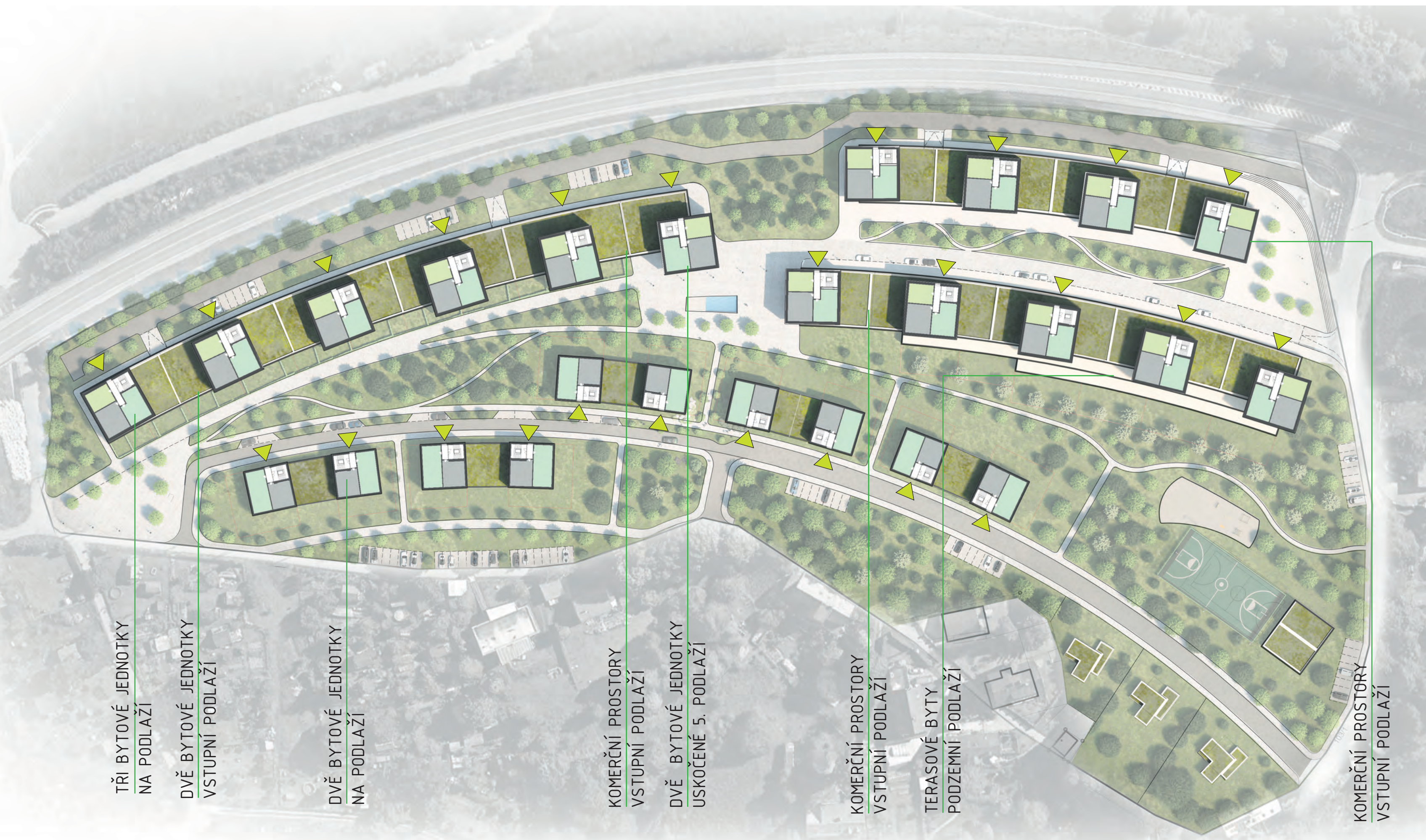
DOPRAVA A PĚŠÍ

VEDENÍ KOMUNIKACÍ JE ŘEŠENO JAKO NEPRŮ-JEZNÉ, ABY BYLO DOČÍLENO CO NEJKLIDNĚJ-ŠÍ ZONY. DOPRAVA JE VÝČLENĚNA MIMO CENTRÁLNÍ PROSTORY POZEMKU. PĚŠÍ MAJÍ CHODNÍKY A STEZKY, KTERÉ PROPOJUJÍ TŘI NÁMĚSTÍ A SPORTOVNÍ A REKREAČNÍ ČÁST POZEMKU. MEZI CENTRÁLNÍM A ZÁPADNÍM NÁMĚSTÍM JE OBCHODNÍ PARTER.



ZELEŇ

V SEVERNÍ ČÁSTI JE ZELENĚ ZAČLENĚNA DO HLUKOVÉ A VIZUALNÍ BARIÉRY. V ÚZEMÍ SE NACHÁZÍ VELKÉ MNOŽSTVÍ DOPROVODNÉ ZELENĚ A PARKOVÉ ÚPRAVY, ABY BYLO DO-SAŽENO POCITU SOUZNĚNÍ S PŘÍRODOU. STŘECHY JSOU EXTENZIVNÍ ZELENÉ. TO NÁM ZAJISTÍ NERUŠENÝ VÝHLED DO KRAJINY.



GENEREL  
1:1000



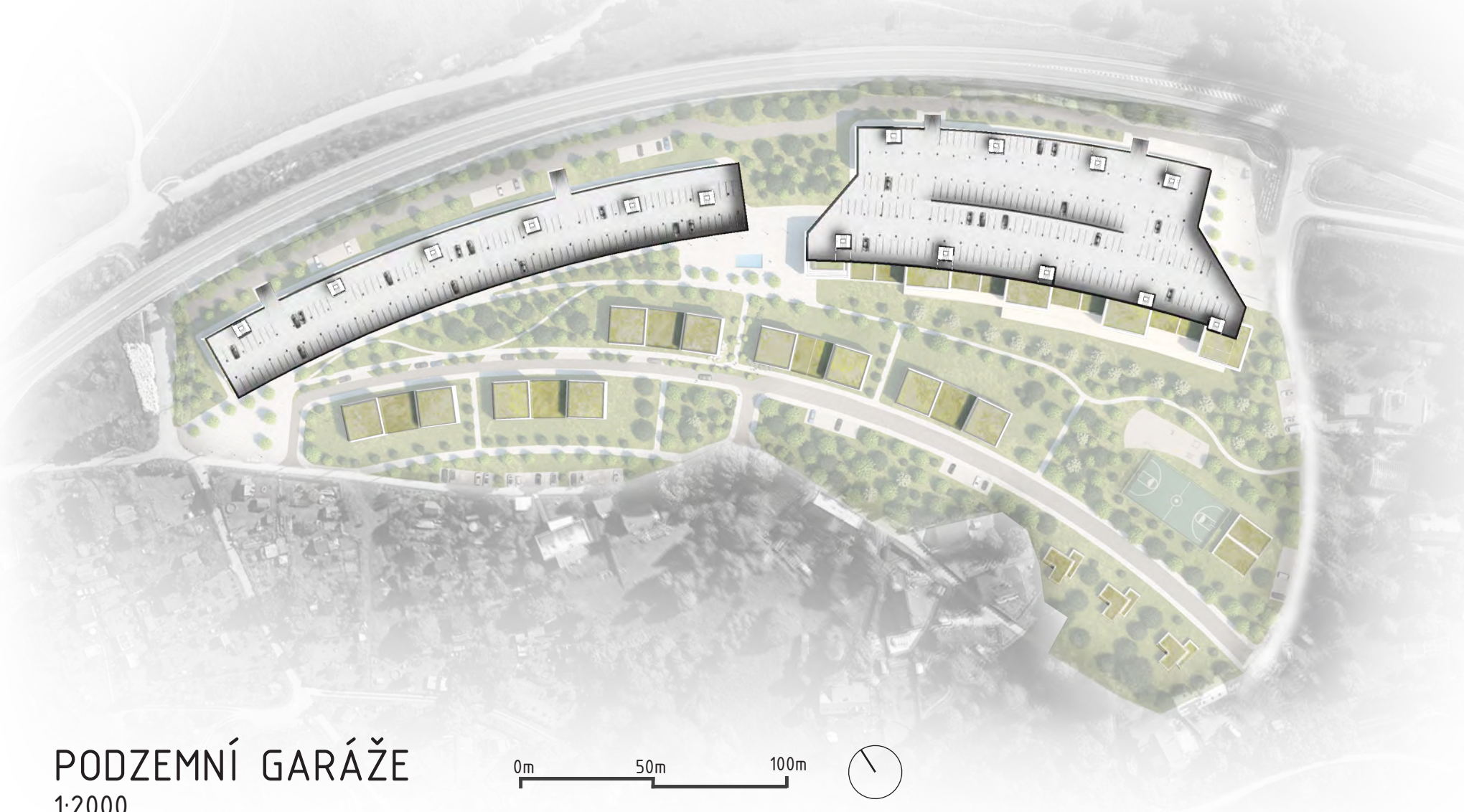
KONCEPT ZÁSTAVBY

V CELÉM AREÁLU JE K DISPOZICI 303 BYTŮ. CELKEM 240 BYTŮ JE V BYTO-VÝCH DOMECH V SEVERNÍ ČÁSTI A V TERASOVÉM DOMĚ. TY NÁM UZAVÍRAJÍ ÚZEMÍ ZE SEVERNÍ STRANY. POD BYTOVÝMI DOMY JE PARKOVÁNÍ.

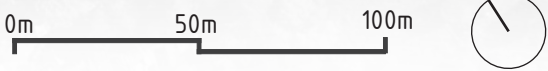
DALŠÍCH 60 BYTOVÝCH JEDNOTEK JE K DISPOZICI VE VILADOMECH. TY NÁM PO-STUPNĚ ROZVOLŇUJÍ ZÁSTAVBU SMĚREM K ZHRÁDKÁM. VŽDY DVA VILADOMY SPOJUJE STŘECHA, KTERÁ KRYJE PARKOVACÍ MÍSTA, ODKAZUJE NA GRAFIKU SOKLU U BYTOVÝCH DOMŮ A ŽÁROVEN UMOŽŇUJE PRŮHLED ÚZEMÍM.

ZBYLÉ 3 BYTOVÉ JEDNOTKY JSOU VE FORMĚ RODINNÝCH DOMŮ V JIŽNÍ ČÁSTI POZEMKU A NAVAŽUJÍ NA ZÁSTAVBU RODINNÝCH DOMŮ. V TĚTO ČÁSTI SE TAKÉ NACHÁZÍ PARK A SPORTOVNÍ PLOCHY SE ZÁZEMÍM.

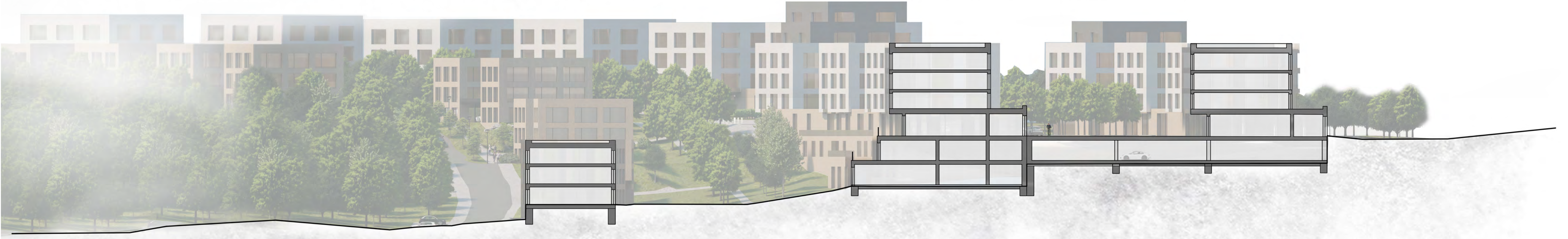
ÚZEMÍ NÁM TAKÉ NABÍZÍ 10 KOMERČNÍCH PROSTORŮ V BYTOVÝCH DOMECH. TY NÁM TVOŘÍ V SEVERNÍ ČÁSTI OBCHODNÍ PARTER.



PODZEMNÍ GARÁŽE  
1:2000



JIŽNÍ POHLED



PŘÍČNÝ ŘEZ  
1:350

