

Jako hlavní veřejný parter je brána zadní část pozemku a to hlavně díky vzrostlým stromům, které dosahují výšek srovnatelných s okolní zástavbou.

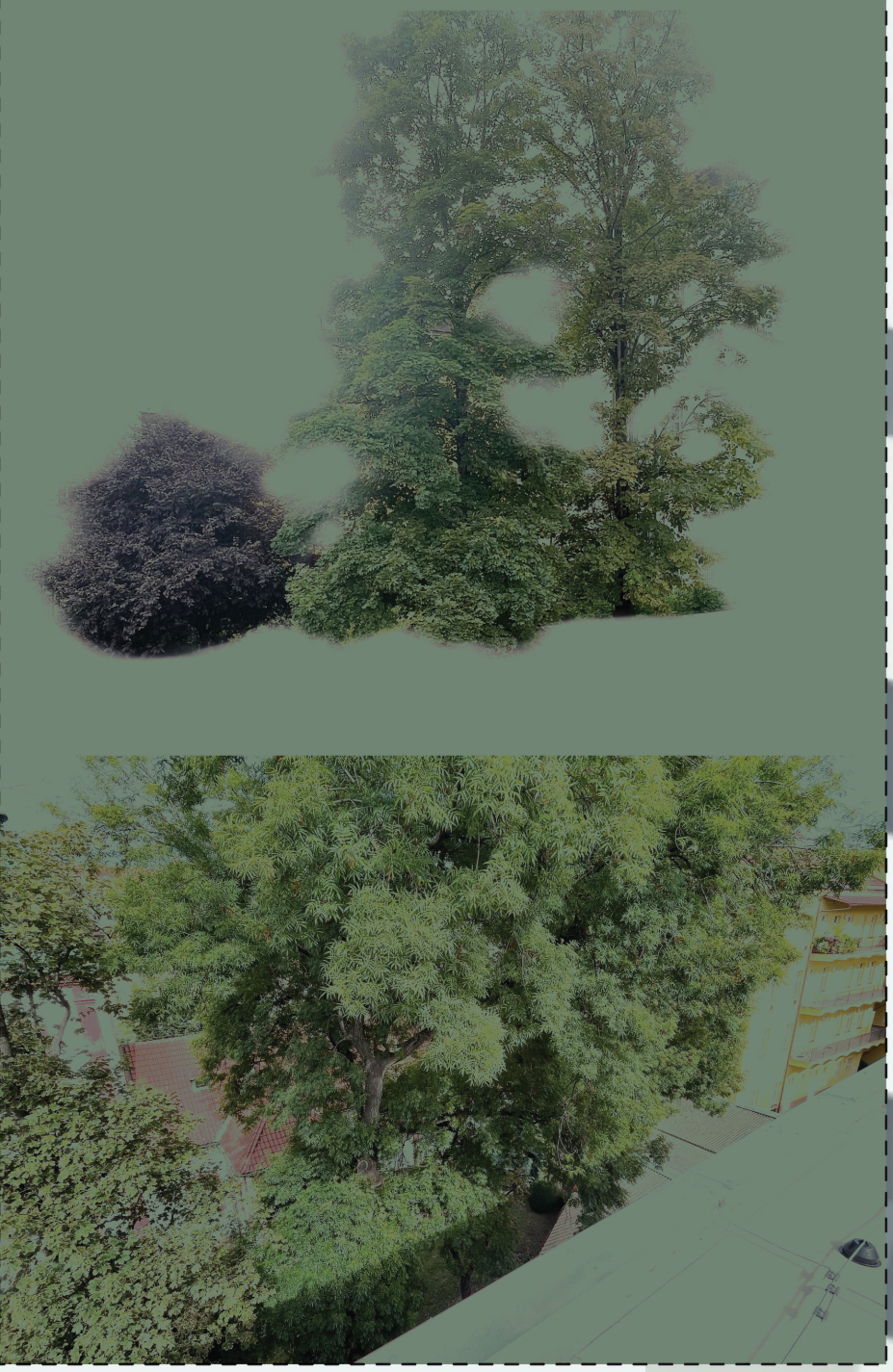
Takto vzrostlá zeleň je v centru města téměř vzácností (pokud bychom ji pokáceli, museli bychom čekat další desetiletí než by nová zeleň dorostla do těchto výšek). Z toho důvodu bylo od začátku jasné, že se pokusím stávající zeleň zachovat a s tím jsem pracovala i při návrhu nové zástavby.

Všechna původní zeleň je zvýrazněna v situaci.

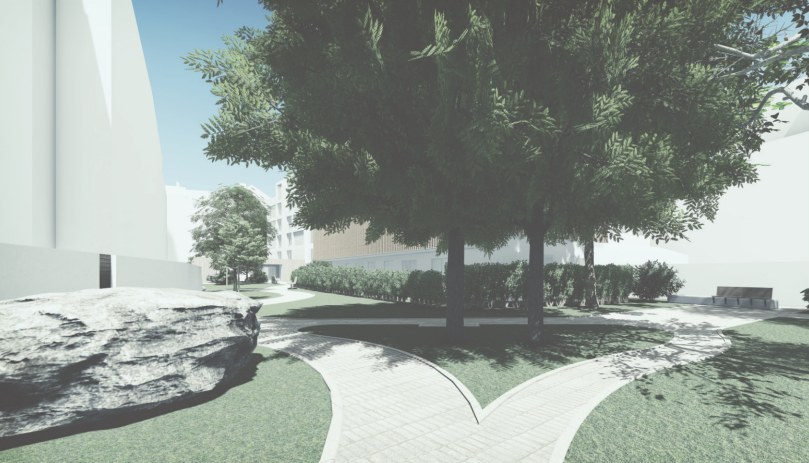
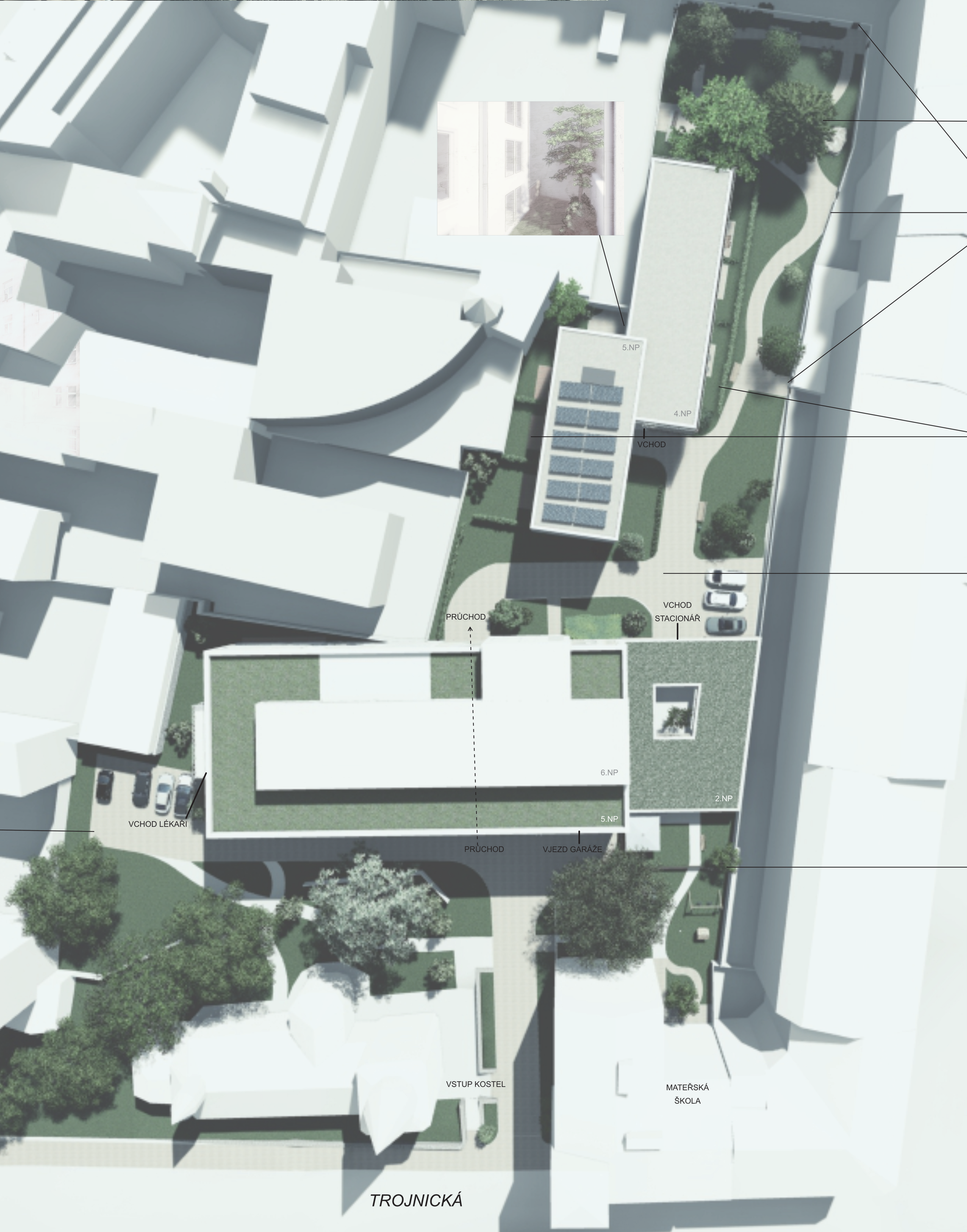
Parter je přístupný atriovým průchodem původními garážemi.

Poté se dostanete do klidného vnitrobloku, kde si můžete nerušeně vypít kávu nebo přečíst knihu.

Dětský křik Vás nebude rušit neboť pro rodiče s dětmi je v odpoledních hodinách ovlivněna zahrada mateřské školy, kde najdou dostatečné využití.



PANORAMA KOSTEL



PROPOJENÍ VEŘEJNÉHO PROSTORU SE SOUSEDNÍMI OBJEKTY POMOCÍ BRANEK



SOUKROMÉ PŘEDZAHRADKY BYTŮ



PANORAMA STACIONÁŘ



PANORAMA ŠKOLKA



SKICAR

