



URBANISTICKO - ARCHITEKTONICKÁ STUDIE KAMPUSU DEJVICE

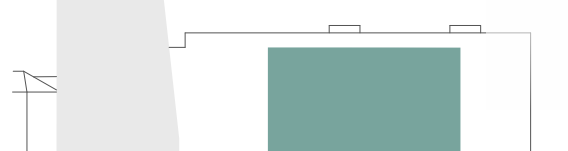
NAVRHOVANÁ ZÁSTAVBA HALOVÝCH LABORATOŘÍ

Bc. DAVID HOLÝ
FSv ČVUT V PRAZE
A129AMG 1 - ZS 2021/2022
prof. Ing. arch. Michal Šourek
doc. Ing. arch. Jindřich Svatoš
doc. Ing. Dana Měšťanová, CSc.
doc. Ing. Vladimír Žďára, CSc.

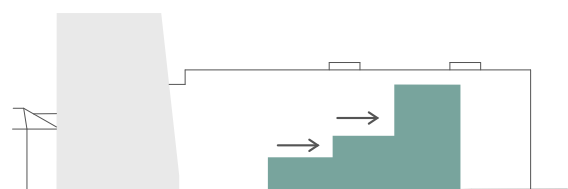


Navrhovaná budova je první ze tří objektů nově navržené zástavby halových laboratoří fakulty stavební a strojní. Návrh přestavby by měl zkvalitnit prostředí nyní neprostopné zástavby a vytvořit nové příjemné veřejné prostory pro návštěvníky a uživatele kampusu. Tvar budovy je navržen tak aby v předu vytvářel vstup do nového území a vzadu tak aby co nejvíce otevíral vnitřní prostor v nové zástavbě. Je tak dosaženo uskočením jednotlivých podlaží a vytvořením střešních teras spojených venkovními rampami. Přízemí stavby tvoří velká vstupní hala z níž jsou přístupné velkoprosorové studijní laboratoře a prostor pro kavárnu otevírající se do venkovního prostoru terasou krytou jednou z venkovních ramp.

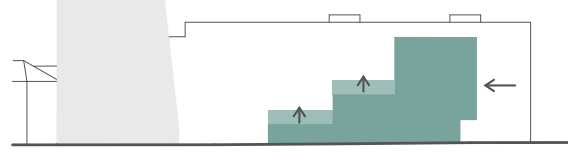
KONCEPT



ZÁKLADNÍ TVAR



USKOČENÍ PODLAŽÍ - OTEVŘENÍ PROSTORU



PŘEKONZOLOVÁNÍ VSTUPU, SPOJENÍ TERAS RAMPAMI

EKONOMICKÁ STRÁNKÁ PROJEKTU

NAVRHOVANÁ ZÁSTAVBA HALOVÝCH LABORATOŘÍ

VÝBER Z IV. FÁZE

a) parková úprava	MJ	Kč/MJ	VV	Kč	DPH	cena s DPH
zpevněné plochy - dlažba	m ²	1750	12 600	22 050 000	21%	26 680 500
pozemní komunikace - asfalt	m ²	1650	690	1 138 500	21%	1 377 585
parková úprava - zatravnění	m ²	45	2100	94 500	21%	114 345
stromy	ks	5000	46	230 000	21%	278 300
b) parter						
lavičky	ks	7500	12	90 000	21%	108 900
osvětlení	ks	10000	37	370 000	21%	447 700
c) stavební objekty						
zástavba laboratoří objekt 1	m ³	8365	26 000	234 220 000	21%	283 406 200
1/2 z podzemního parkování	m ³	13980	23 100	322 938 000	21%	390 754 980
cena celkem				581 131 000 Kč	21%	703 168 510 Kč

KONSTRUKČNÍ SCHÉMA

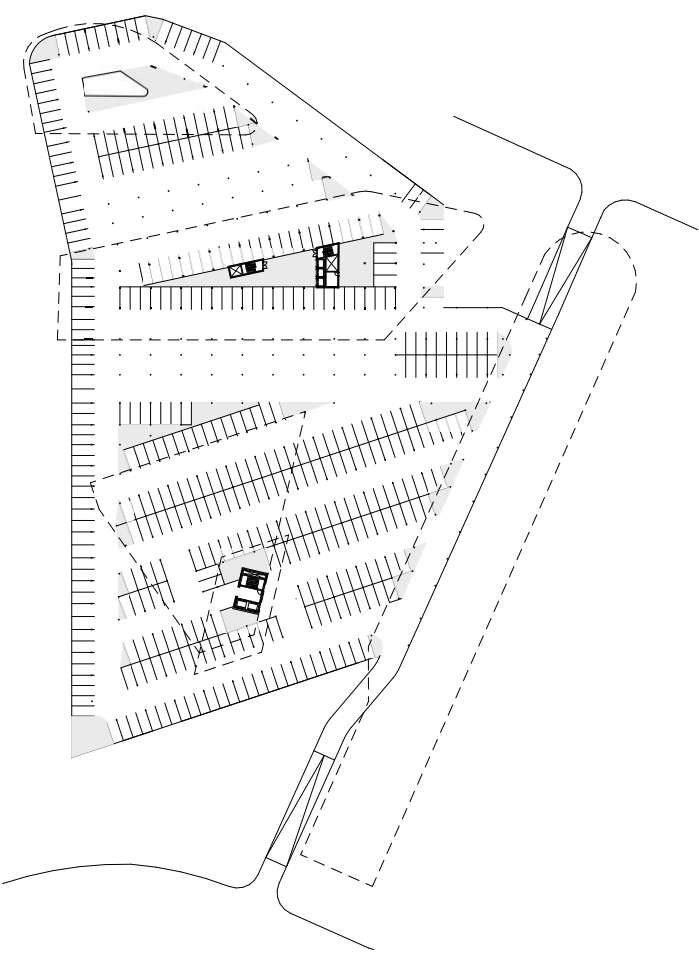
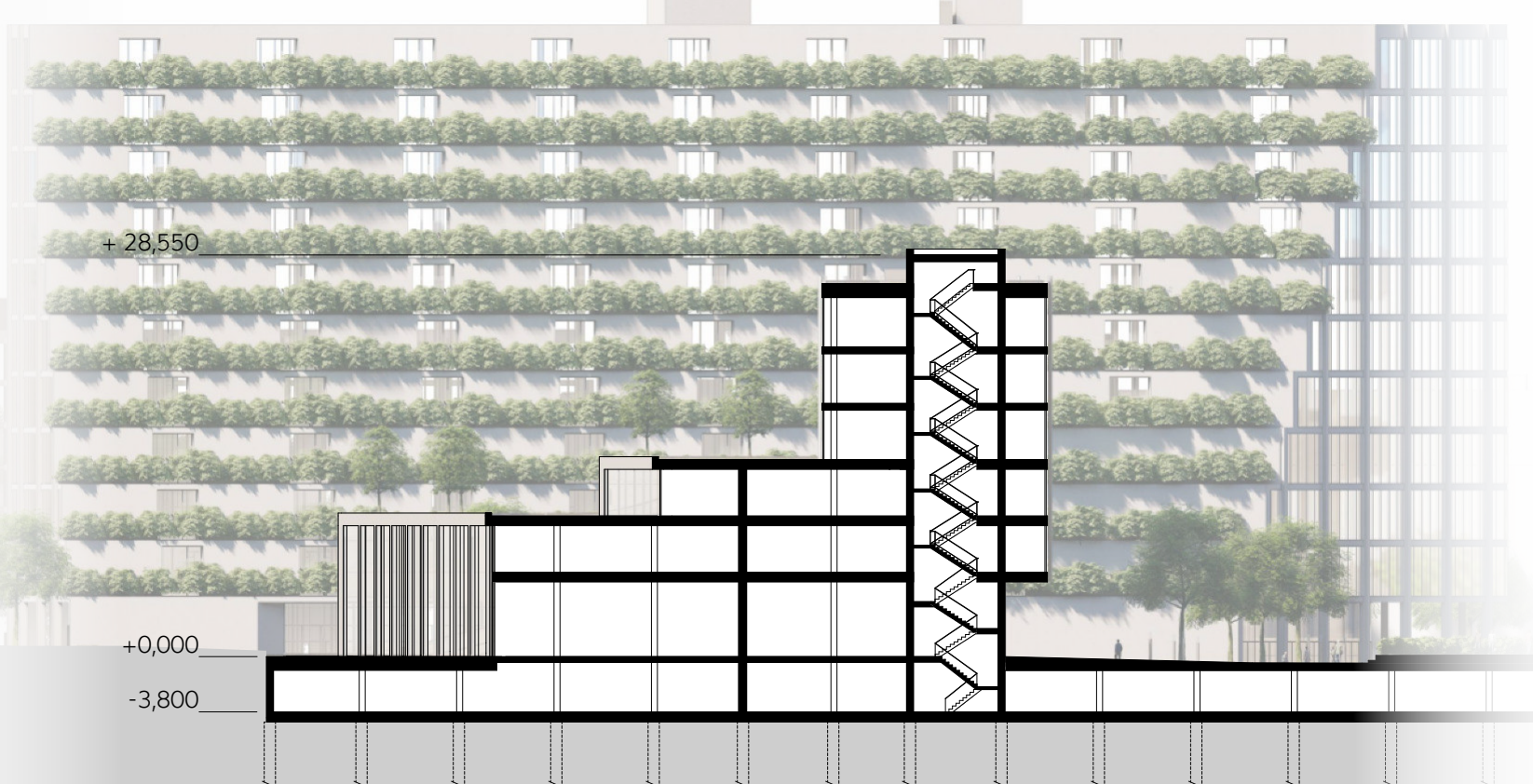
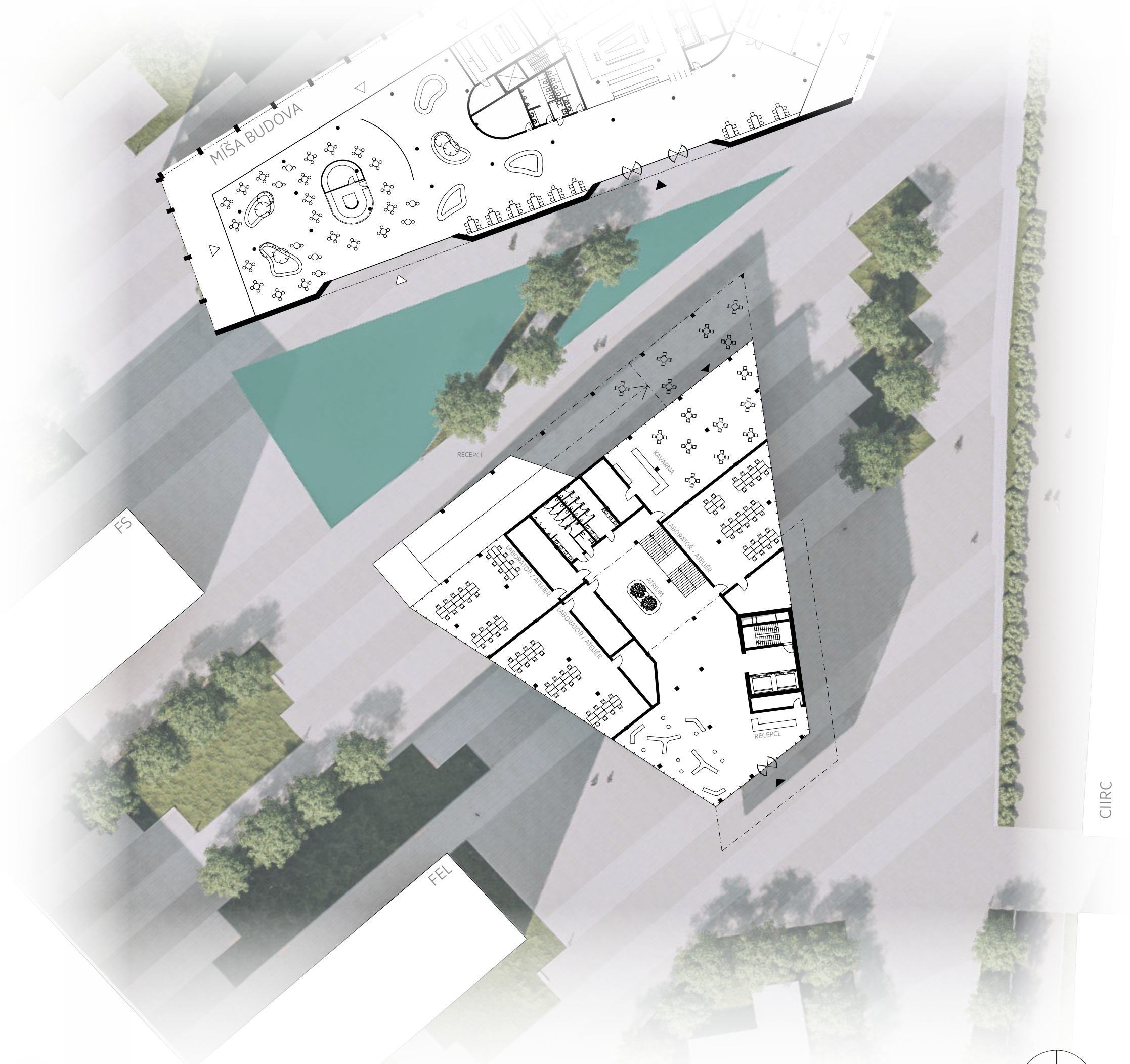


SCHÉMA PARKOVÁNÍ
parkoviště je společné pro všechny tři budovy



ŘEZ

15 15 30m
1 : 500



PŮDORYS

15 15 30m
1 : 500

