



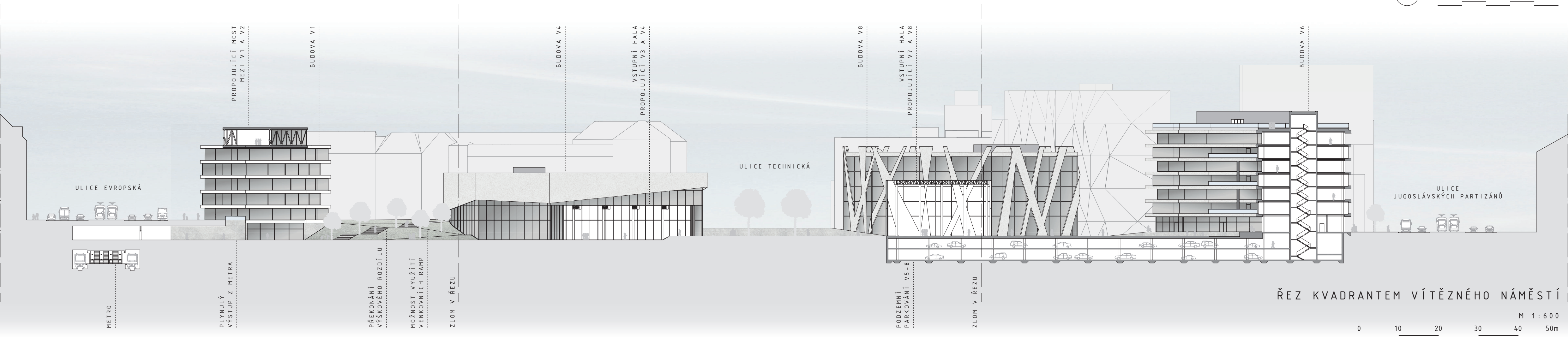
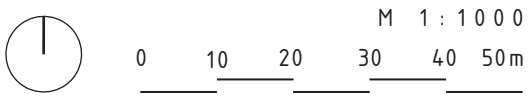
KAMPUS DEJVICE  
PRAHA 6

DRBALOVÁ, JANDERA, ŠAROCH  
AMG1 – ATELIER TVORBY-MAGISTERSKÝ 1  
ATELIER ŠOUREK-SVATOŠ-ŽDÁRA-MĚŠTANOVÁ  
ZS 2021/2022 / A+S / FSv / ČVUT

ŘEZ  
ÚZEMÍM

ŘEZ  
ÚZEMÍM

SITUACE VYSOKOŠKOLSKÉHO KAMPUSU



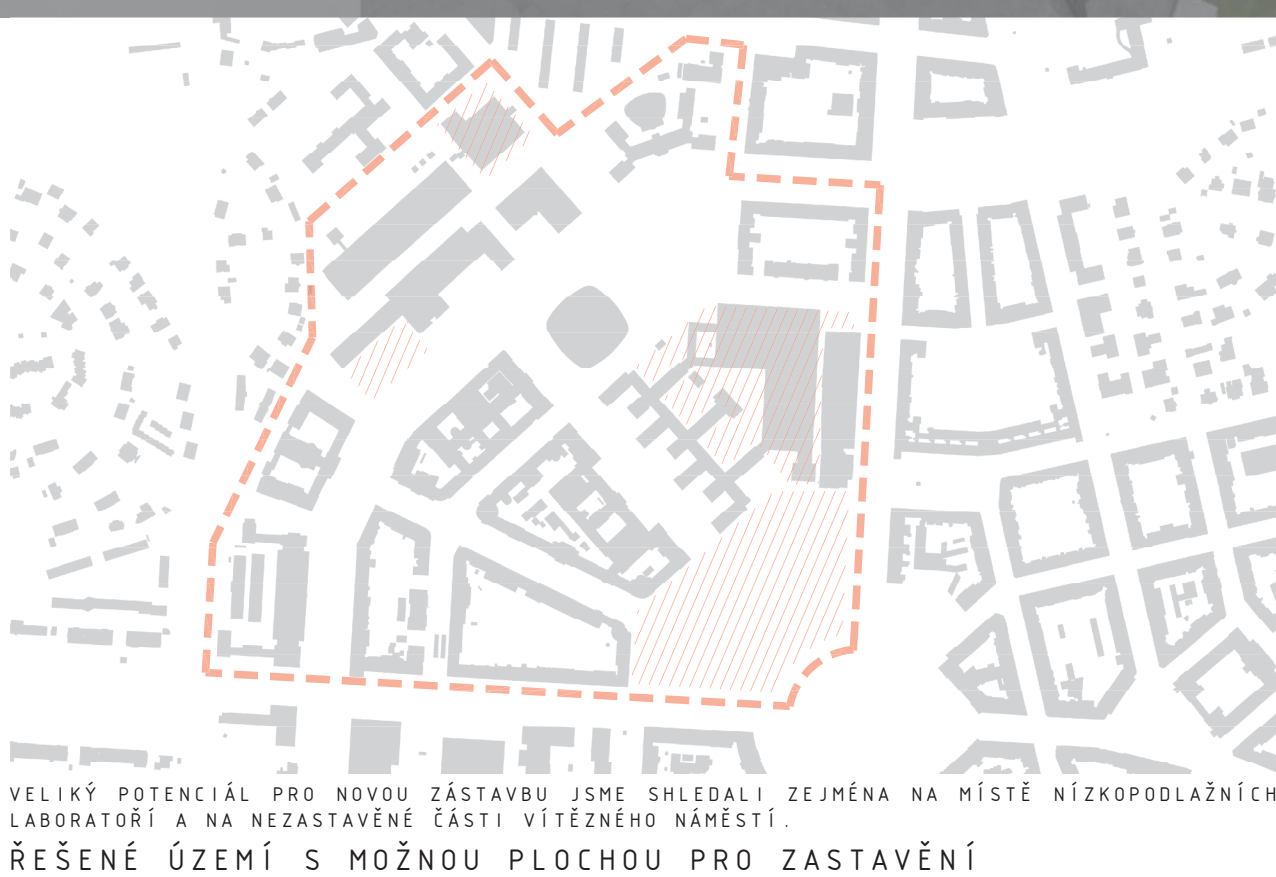
ŘEZ KVADRANTEM VÍTĚZNÉHO NÁMĚSTÍ





# KAMPUS DEJVICE PRAHA 6

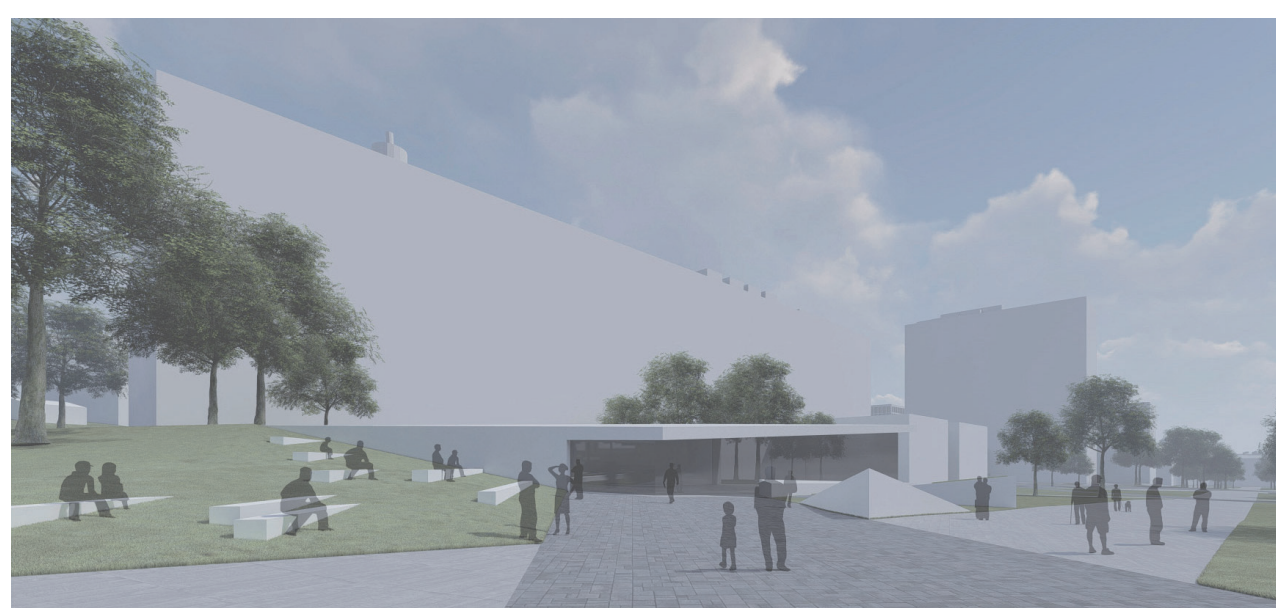
DRBALOVÁ, JANDERA, ŠAROCH  
AMG1 - ATELIER TVORBY-MAGISTERSKÝ 1  
ATELIÉR ŠOUREK-SVATOŠ-ZDÁRA-MĚŠTANOVÁ  
ZS 2021/2022 / A+S / FSV / ČVUT



ŘEŠENÉ ÚZEMÍ KAMPUSU DEJVICE O CELKOVÉ PLOŠE ZHRUBA 32 HEKTARŮ SE NACHÁZÍ V SAMOTNÉM CENTRU DEJVIC SEVEROZÁPADNĚ OD VÍTEZNÉHO NÁMĚSTÍ. ŠIRŠÍ VZTAHY

PROJEKT SE ZABÝVÁ NÁVRHEM VYSOKOŠKOLSKÉHO KAMPUSU V DEJVICÍCH. DLE PRŮZKUMU V ÚZEMÍ AKADEMICKÁ OBEC POSTRÁDÁ ZEJMÉNA AKTIVNÍ VEŘEJNÝ ŽIVOT, OBČERSTVENÍ A VĚTŠÍ MOŽNOST UBYTOVÁNÍ. JEDNÍM Z HLAVNÍCH PROBLÉMŮ JE KŘÍŽENÍ MOTOROVÉ DOPRAVY S CHODCI. KVŮLÍ KTERÉ SE V KAMPUSU LIDÉ NECÍTÍ BEZPEČNĚ. ÚZEMÍ NENÍ NAVŠTĚVNICKY ATRAKTIVNÍ A PŘEDSTAVUJE DOPOLE RYCHLÉ SPOJENÍ MEZI INSTITUCEMI ŠKOLSKÝCH ZAŘÍZENÍ A VEŘEJNOU DOPRAVOU. NÁMI NAVRHOVANÉ NEPRÁVIDELNÉ OBJEMY PROSTUPUJÍ KAMPUSEM VE FORMĚ KER. SPOLČENĚ SE SYSTÉMEM PĚŠÍCH KOMUNIKACÍ. ZÁSTAVBA UMOŽŇUJE PLYNULOU A ORIENTAČNĚ SNADNOU PRŮCHODNOST ÚZEMÍ S NOVĚ VYTVOŘENÝMI VEŘEJNÝMI PROSTORY. V NÁVRHU JE KLADEN DŮRAZ NA VYUŽITÍ METRA PRO DOPRAVNÍ OBSLUŽNOST ÚZEMÍ. PLYNULÉ VÝSTUPY Z METRA JSOU ZAKOMPOUNOVANÉ DO NAVRHOVANÉ ZÁSTAVBY U VÍTEZNÉHO NÁMĚSTÍ.

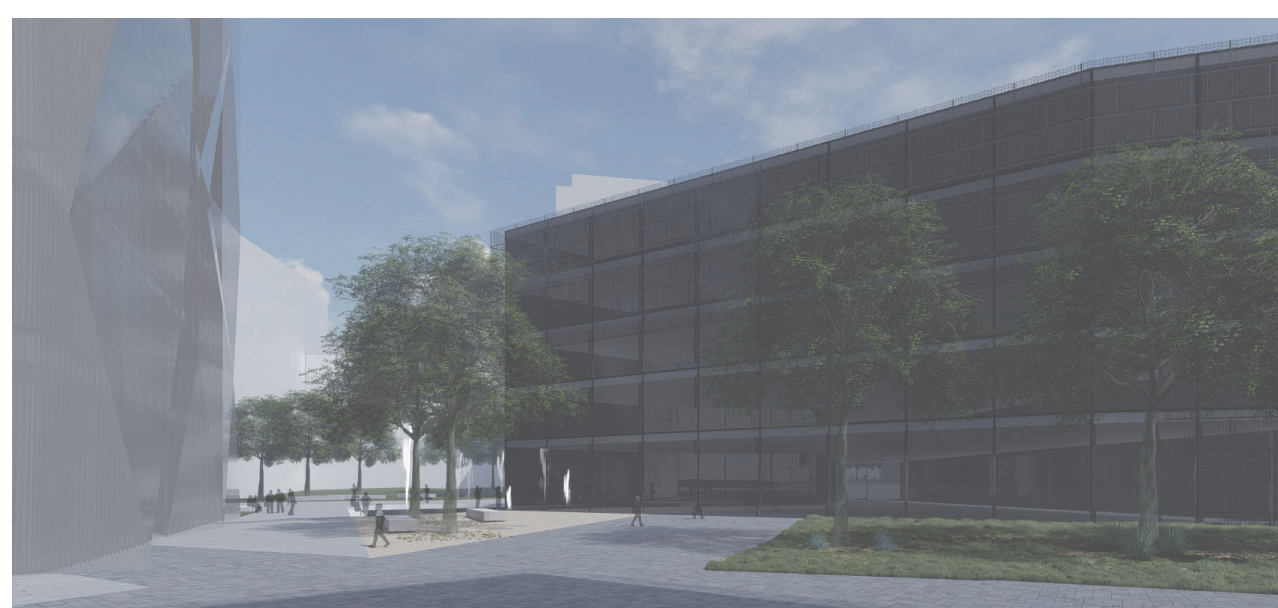
ŘEŠENÉ ÚZEMÍ	316 700 m <sup>2</sup>
ZÁSTAVĚNÁ PLOCHA NOVÉ ZÁSTAVBY	
KVADRANT VÍTEZNÉHO NÁMĚSTÍ	11 600 m <sup>2</sup>
VÝZKUMNÁ ČÁST	9 800 m <sup>2</sup>
STUDENTSKÉ KOLEJE	3 400 m <sup>2</sup>
DOPLNKOVÉ STAVBY	860 m <sup>2</sup>
	25 660 m <sup>2</sup>
OBESTAVĚNÝ PROSTOR NOVÉ ZÁSTAVBY	
KVADRANT VÍTEZNÉHO NÁMĚSTÍ	319 000 m <sup>2</sup>
+ PODZEMNÍ PARKOVÁNÍ	52 800 m <sup>2</sup>
VÝZKUMNÁ ČÁST	234 000 m <sup>2</sup>
+ PODZEMNÍ PARKOVÁNÍ	46 400 m <sup>2</sup>
STUDENTSKÉ KOLEJE	90 500 m <sup>2</sup>
+ PODZEMNÍ PARKOVÁNÍ	19 700 m <sup>2</sup>
DOPLNKOVÉ STAVBY	4 250 m <sup>2</sup>
	766 650 m <sup>2</sup>
PODZEMNÍ PARKOVÁNÍ	
POD KVADRANTEM VÍTEZNÉHO NÁMĚSTÍ	430 MÍST
POD VÝZKUMNOU ČÁSTÍ	394 MÍST
POD STUDENTSKÝMI KOLEJEMI	115 MÍST
	939 MÍST



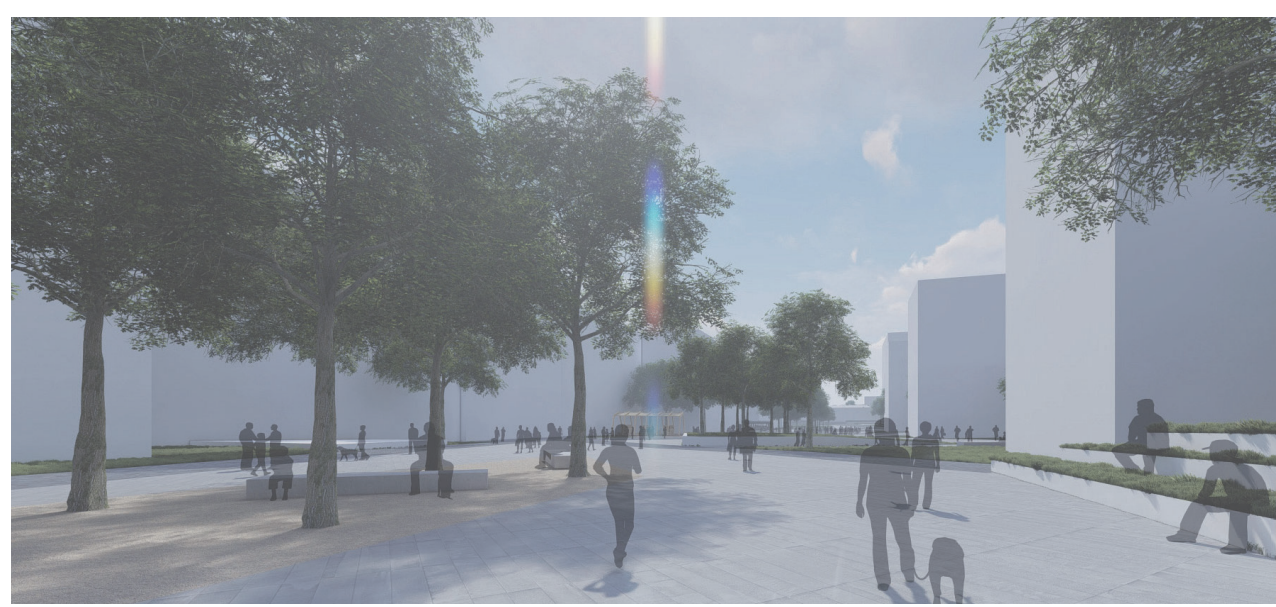
VENKOVNÍ INFOBOX S POSEZENÍM



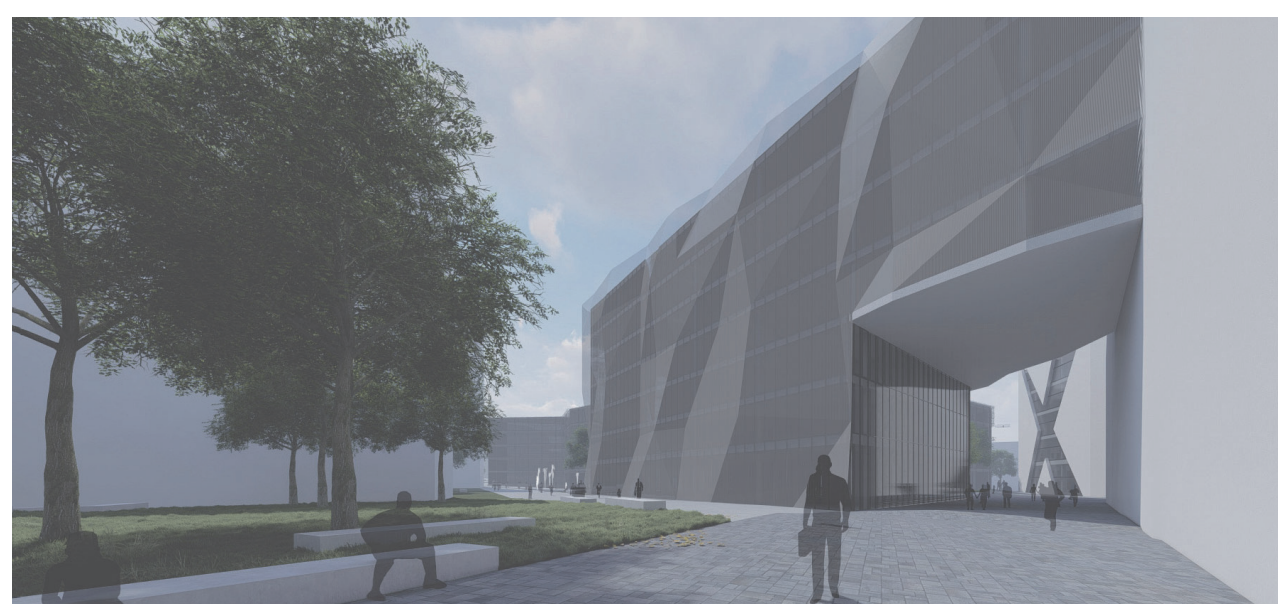
STUDENTSKÝ ŽIVOT MEZI VYSOKOŠKOLSKÝMI KOLEJEMI



VODNÍ PRVEK PŘI VSTUPU DO VÝZKUMNÉ ČÁSTI



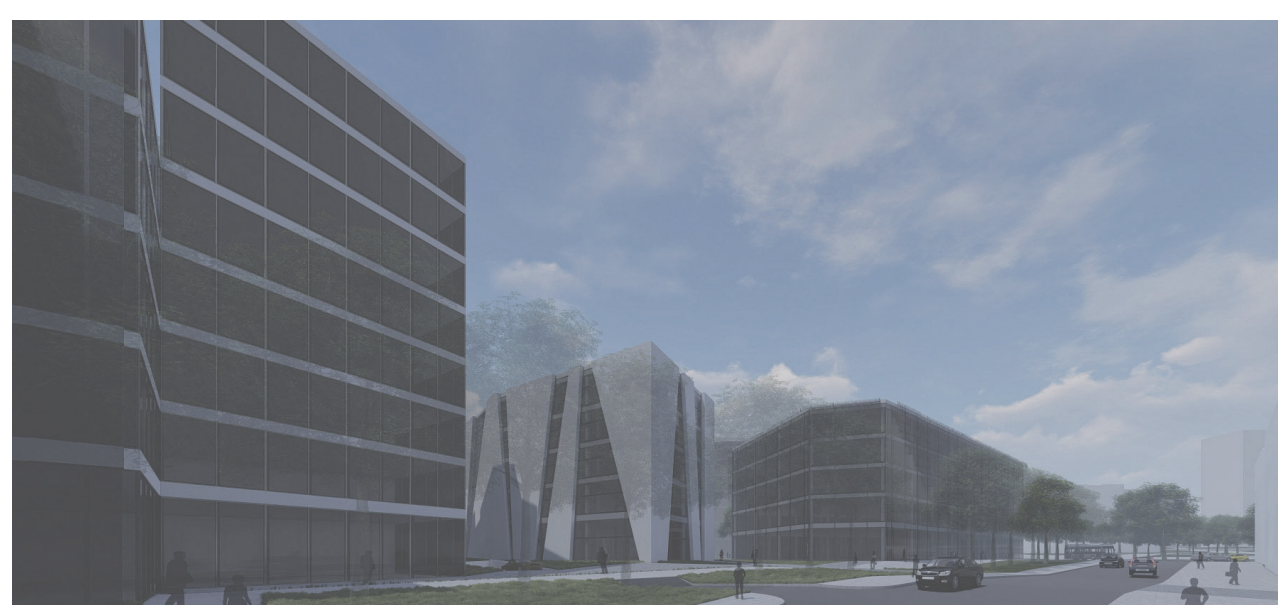
ULICE TECHNICKÁ S POHLEDEM NA FAKULTU STAVEBNÍ



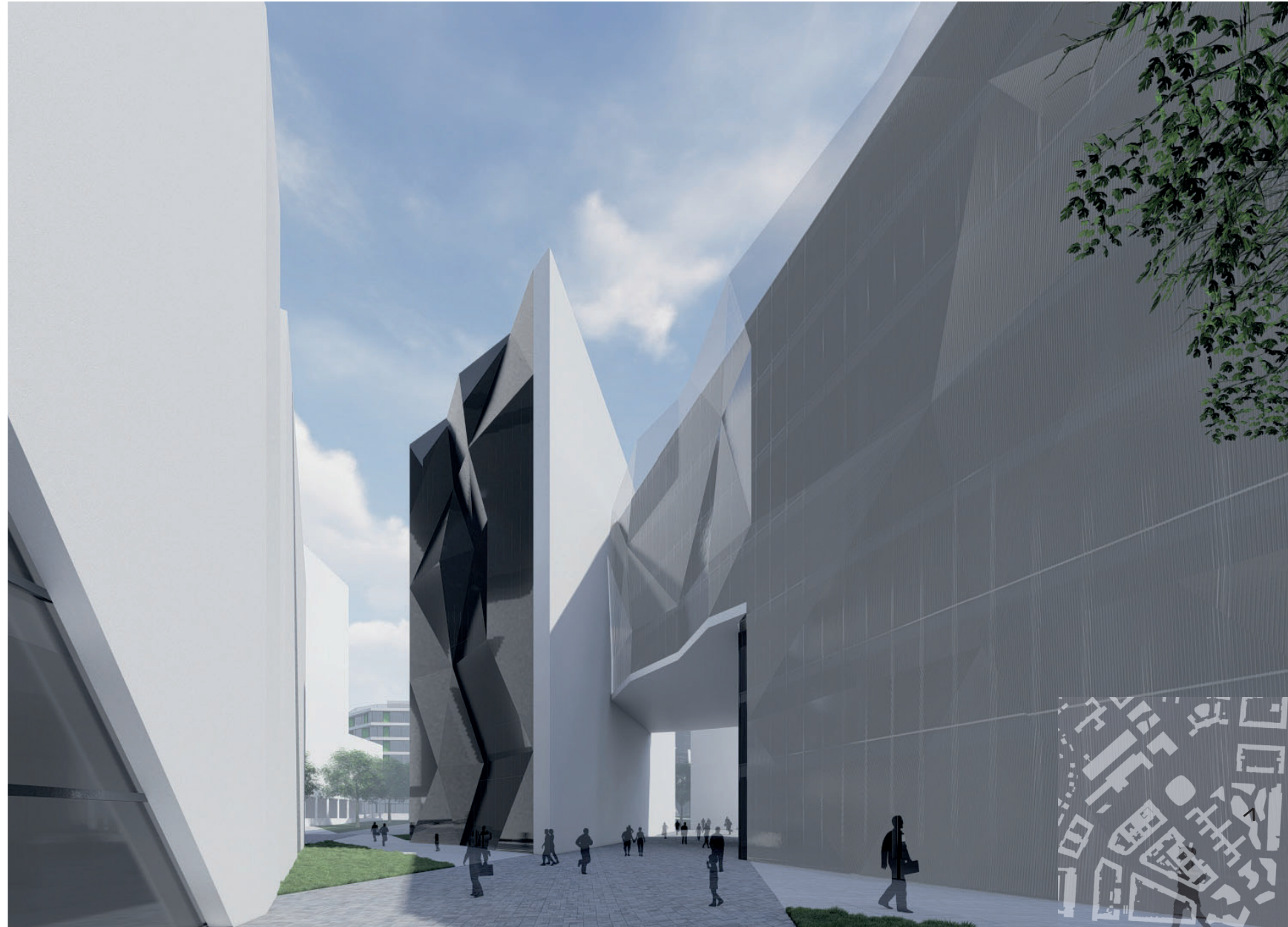
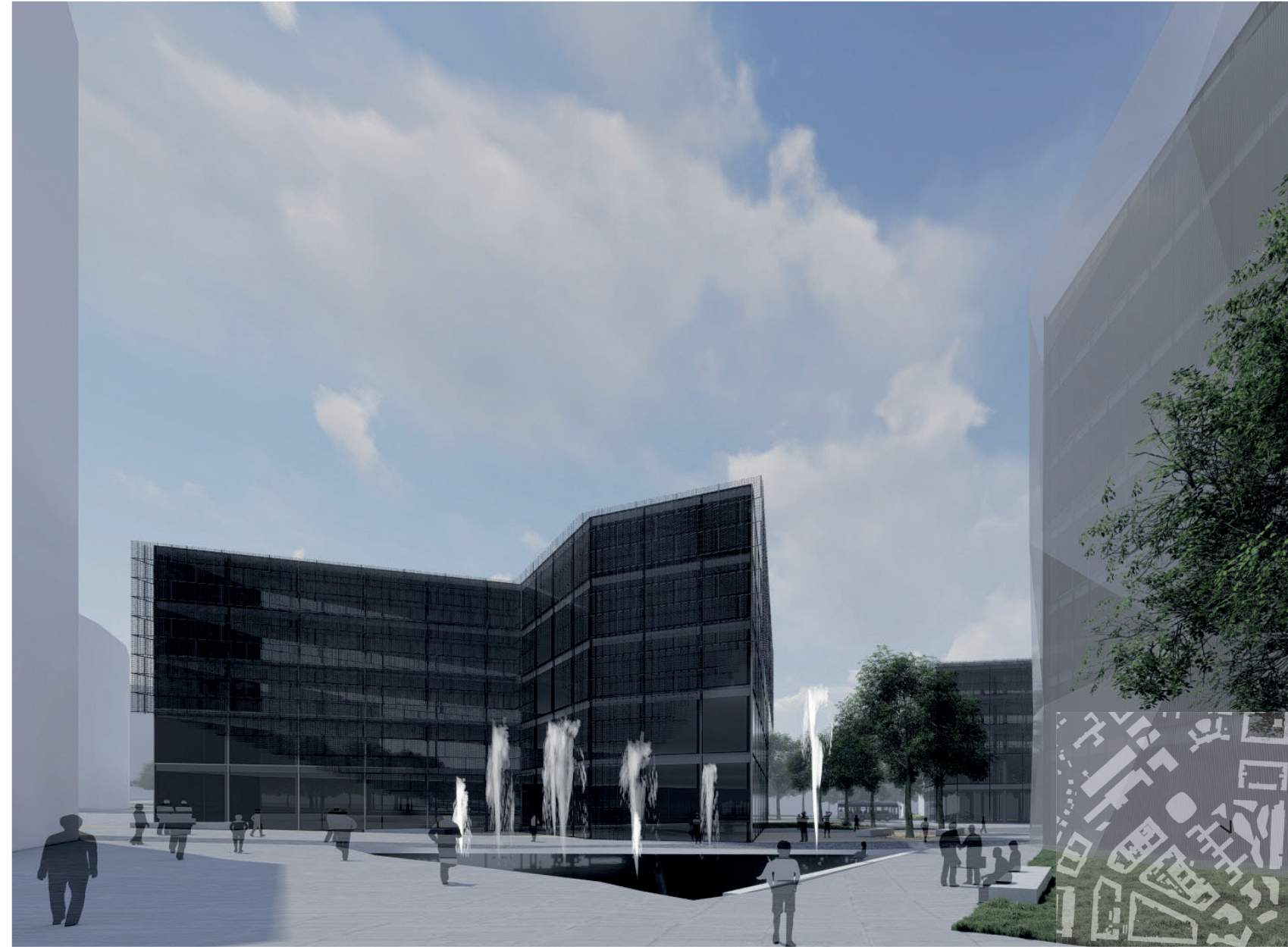
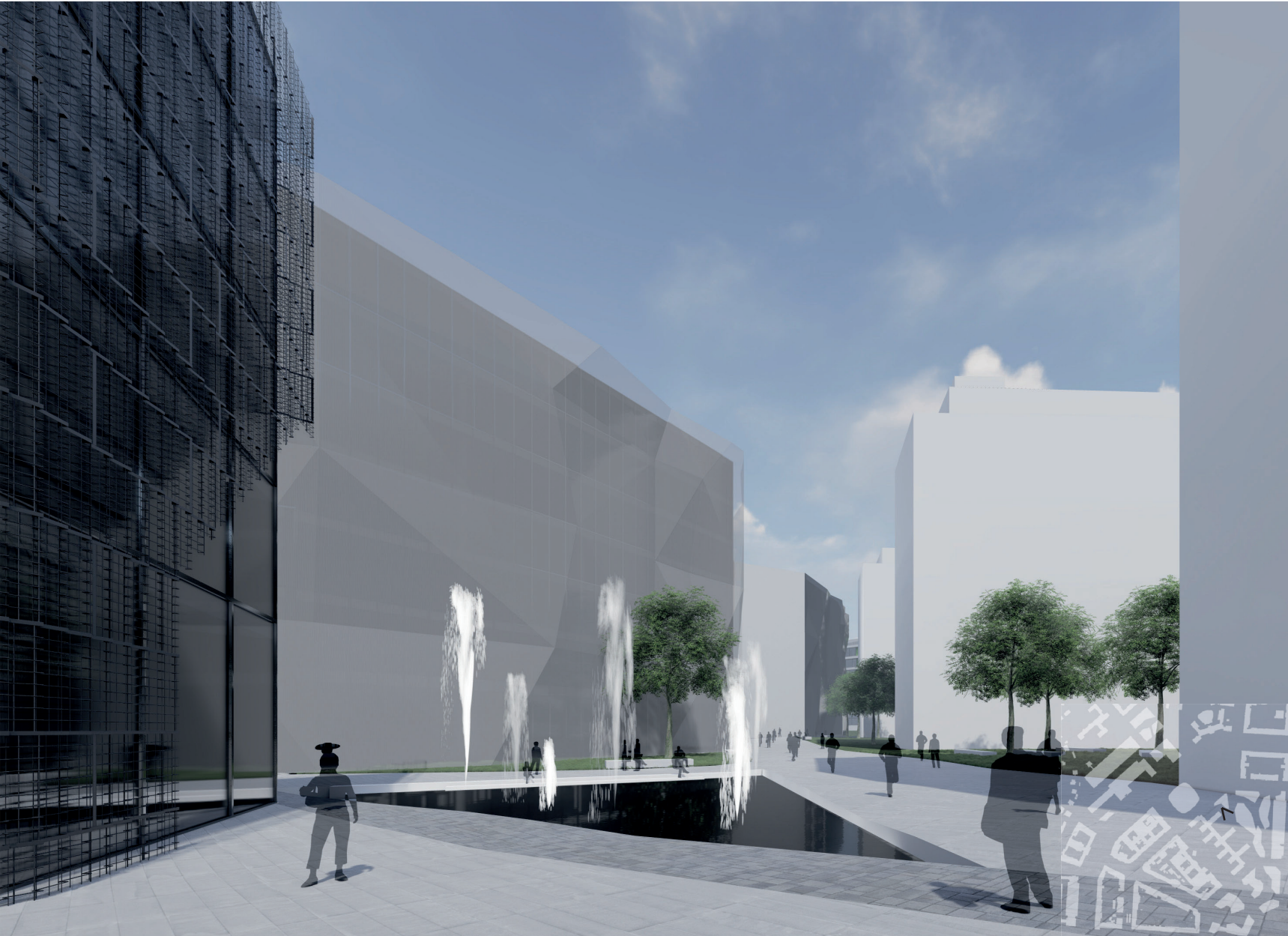
PRŮCHOD OBJEKTEM L1 VE VÝZKUMNÉ ČÁSTI



ULICE TECHNICKÁ S POHLEDEM NA NOVOU ZÁSTAVBU U VÍTEZNÉHO NÁMĚSTÍ



POHLED NA VSTUP DO VÝZKUMNÉ ČÁSTI Z ULICE VELFLÍKOVA







KAMPUS DEJVICE  
PRAHA 6

DRBALOVÁ, JANDERA, ŠAROCH  
AMG1 – ATELIER TVORBY-MAGISTERSKÝ 1  
ATELIÉR ŠOUREK-SVATOŠ-ZDÁRA-MĚŠTANOVÁ  
ZS 2021/2022 / A+S / FSv / ČVUT



PŮVODNÍ ZÁSTAVBA VYSOKOŠKOLSKÉHO KAMPUSU V DEJVICÍCH S BUDOVOU LABORATORÍ A S NEZÁSTAVENÝM ÚZEMÍM U VÍTEZNÉHO NÁMĚSTÍ  
STÁVAJÍCÍ STAV

VELIKÝ POTENCIÁL PRO NOVOU ZÁSTAVBU JSME SHLEDAJI ZEJMÉNA NA MÍSTĚ LABORATORÍ A V POZICI STUDENTSKÉHO DOMU  
DEMOLICE

NOVĚ NAVRHOVANÁ ZÁSTAVBA V KVADRANTU VÍTEZNÉHO NÁMĚSTÍ, NA MÍSTĚ PŮVODNÍCH LABORATORÍ A STUDENTSKÉHO DOMU  
NAVRHOVANÝ STAV

POPIS NAVRHOVANÉ ZÁSTAVBY



POHLED NA PROPOJUJÍCÍ MOST NAD VÝSTUPEM Z METRA



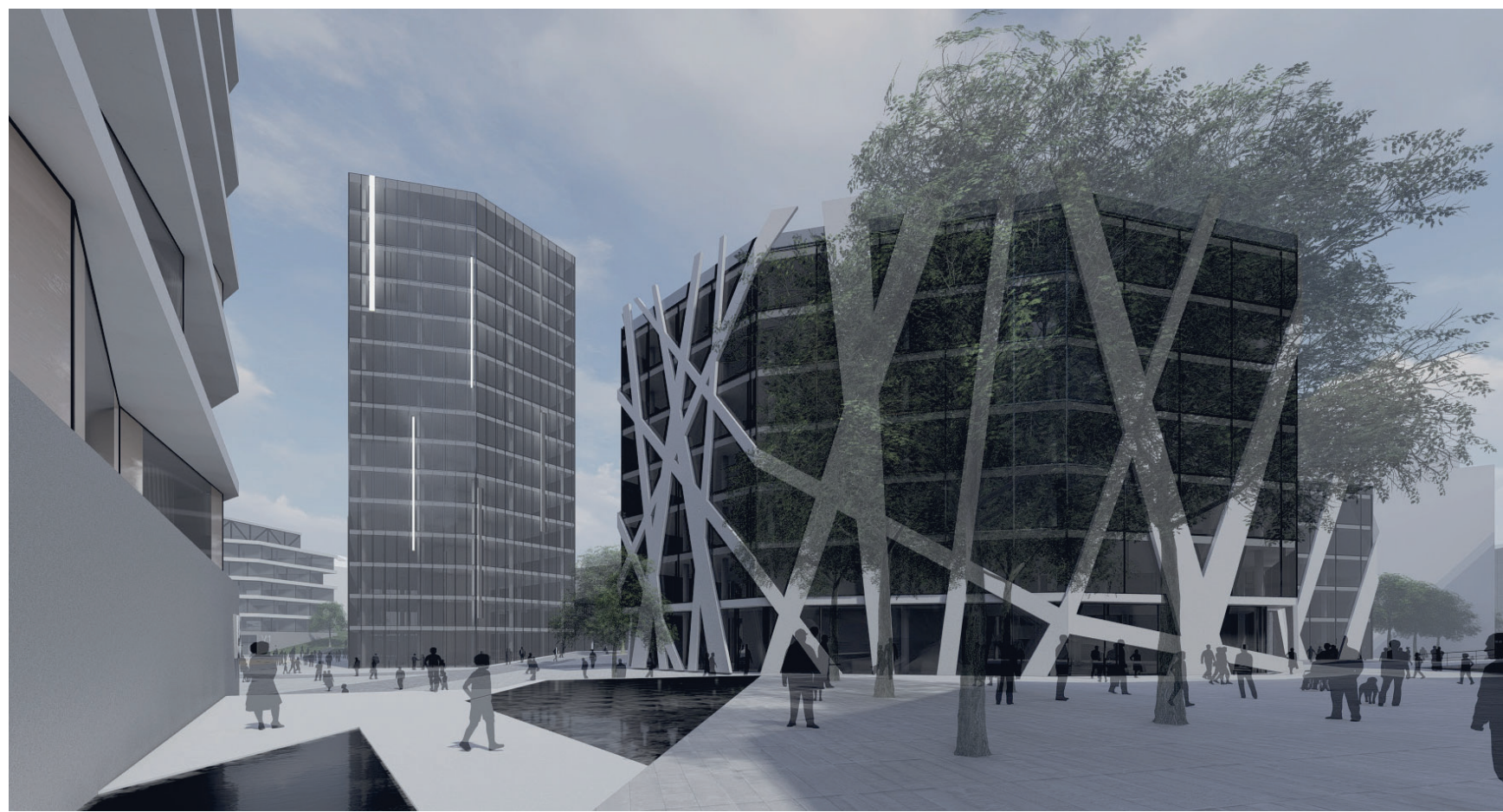
POHLED NA AKTIVNÍ PARTER U VÝSTUPU Z METRA



POHLED Z TERASY BUDOVY V6 NA VEŘEJNÝ PROSTOR



POHLED Z PROPOJUJÍCÍHO MOSTU NA VÝŠKOVOU DOMINANTU



VODNÍ PRVEK U BUDOVY V5



VODNÍ PRVEK U VSTUPU DO KAMPUSU



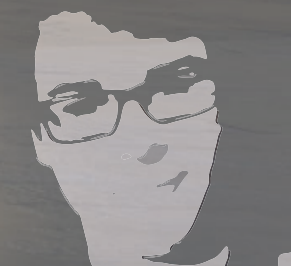
POHLED ZE STŘEŠNÍ TERASY BUDOVY V5 NA ULICI TECHNICKÁ



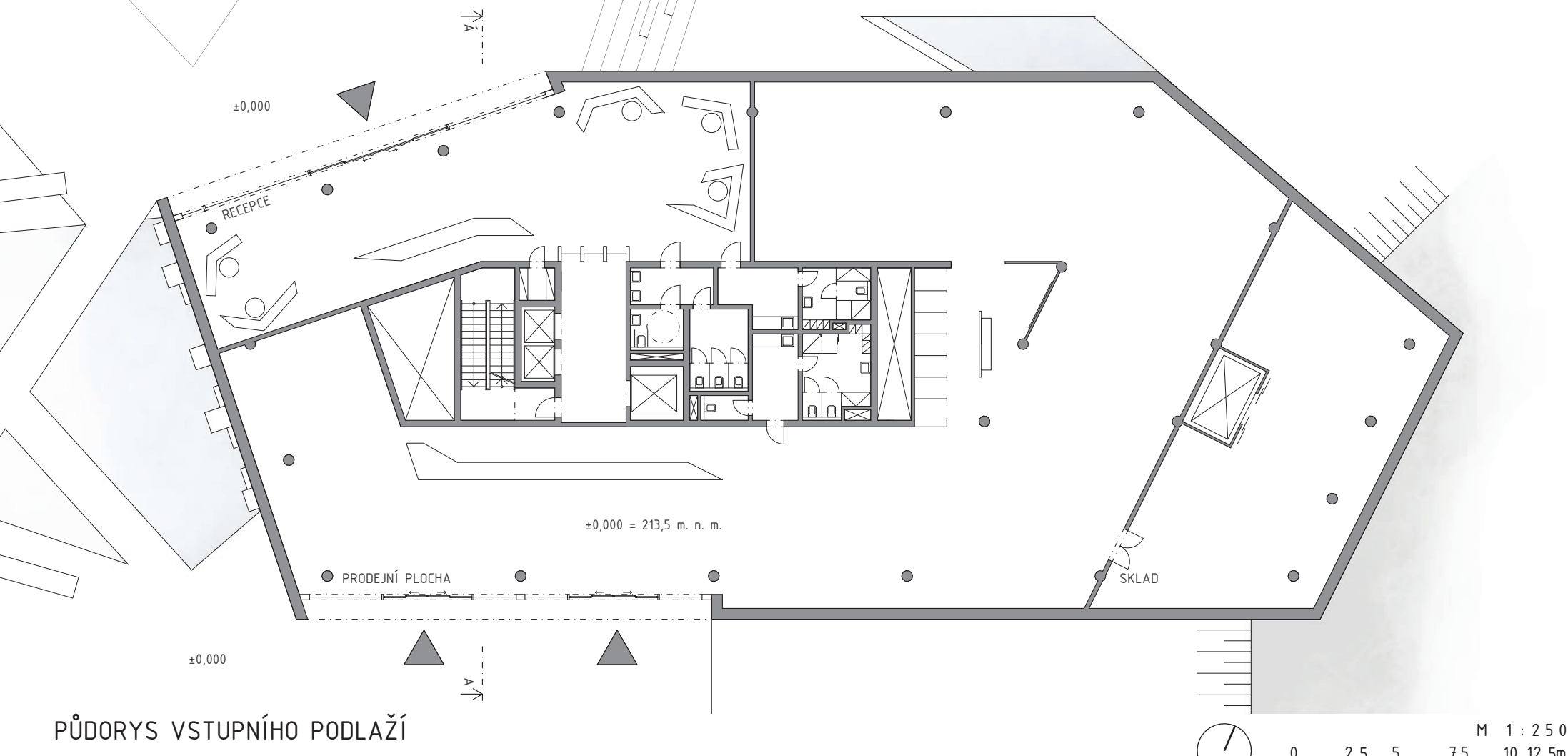


# VÍTEZNÉ NÁMĚSTÍ V5 KAMPUS DEJVICE, PRAHA 6

MARTIN JANDERA  
AMG1 - ATELIER TVORBY-MAGISTERSKÝ 1  
ATELIÉR SOUREK-SVATOŠ-ŽDÁRA-MĚŠTANOVÁ  
ZS 2021/2022 / A+S / FSv / ĚVUT



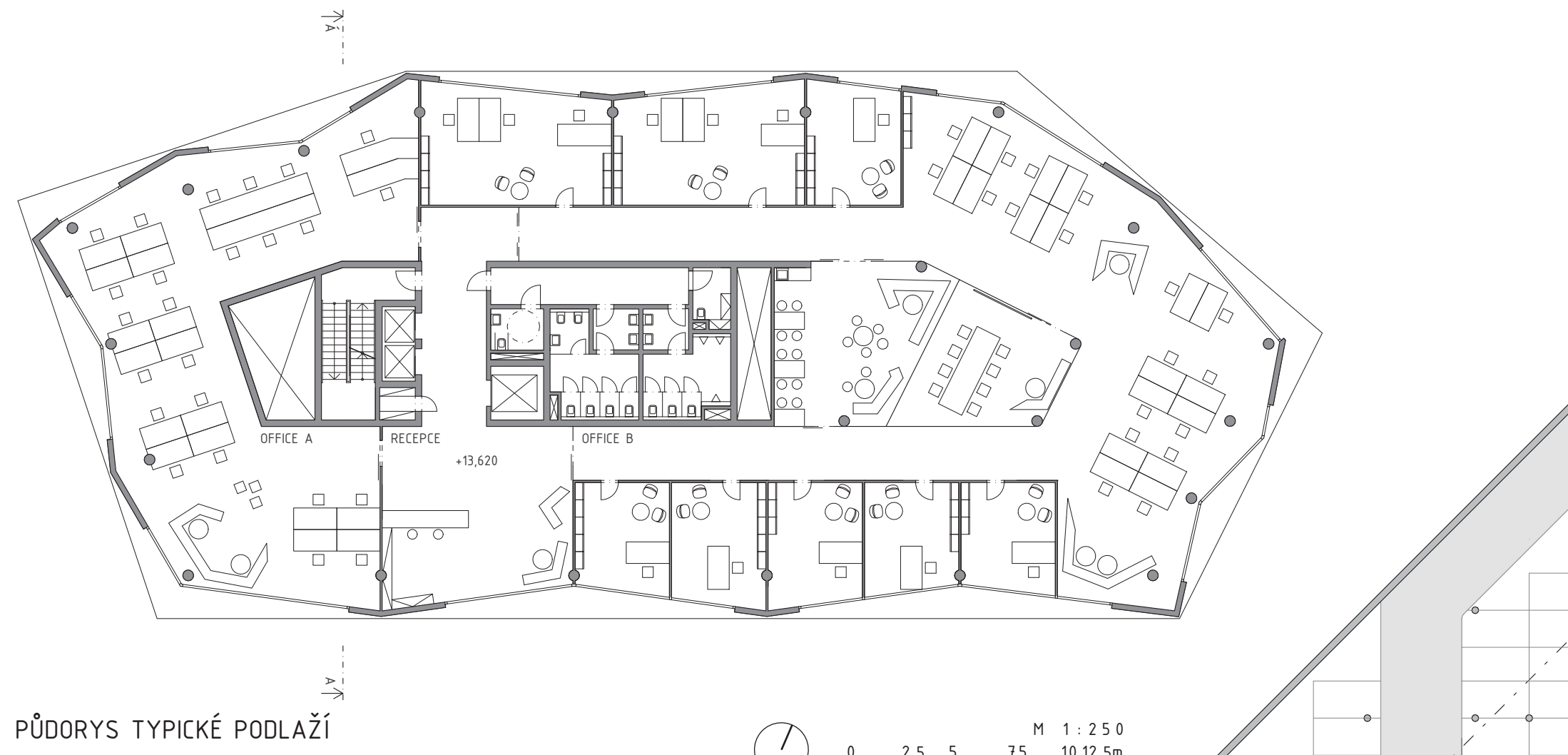
VÍTEZNÉ NÁMĚSTÍ ADMINISTRATIVNÍ BUDOVA V5 TVOŘÍ POKYSLUNOU BRÁNU DO VÝSKOKOLSKÉHO KAMPUSU NA PRAZE 6. DEJVICE. BUDOVA NAVAŽUJE NA PĚŠÍ PRŮCHOD DO STŘEDU VÍTEZNÉHO NÁMĚSTÍ. BUDOVA NABÍŽÍ VE SVÉM INTERIÉRU PROJEKČNÍ PLOCHU SITUOVANOU DO PŘÍZEMNÍHO PODLAŽÍ SE VSTUPEM OD VÍTEZNÉHO NÁMĚSTÍ, RECEPCI ORIENTOVANOU DO NOVÉ ZÁSTAVBY V KVADRANTU VÍTEZNÉHO NÁMĚSTÍ A KANCELÁŘSKÁ PODLAŽÍ, TY JSOU ROZDĚLENÉ NA Dvě ČÁSTI. KANCELÁŘSKÉ PODLAŽÍ OBSAHUJE OPEN SPACE PROSTORY, SAMOSTATNÉ KANCELÁŘE, ZASEDACÍ MÍSTNOSTI A DOPROČKOVÁ MÍSTA. POD BUDOVOU JE UMÍSTĚNO PODZEMNÍ PARKOVISTÉ SPOJENÉ S PARKOVÁNÍM POD BUDOVAMI V6, V7 A V8. TENTO SYSTÉM PARKOVÁNÍ ZAJIŠŤUJE 430 PARKOVACÍCH STÁNÍ A STÁNÍ PRO MOTOCYKLY. KONSTRUKCE JE TVORENA ŽELEZOBETONOVOU SKELETOVOU KONSTRUKCÍ S VYLEHČENÝMI STŘUPNÍMI DESKAMI. FASÁDNÍ PRVKY BUDOVY SLOŽÍ KE STĚNĚM A IZOLACI PROTI HLUKU OD VÍTEZNÉHO NÁMĚSTÍ. FASÁDNÍ PRVKY JSOU TVORENY NEPRŮHLÉDNÝMI PRVKY A SVISLÝMI LAMELAMI. PLOCHA JEDNOHO PODLAŽÍ BUDOVY ČINÍ 1280 M<sup>2</sup>.



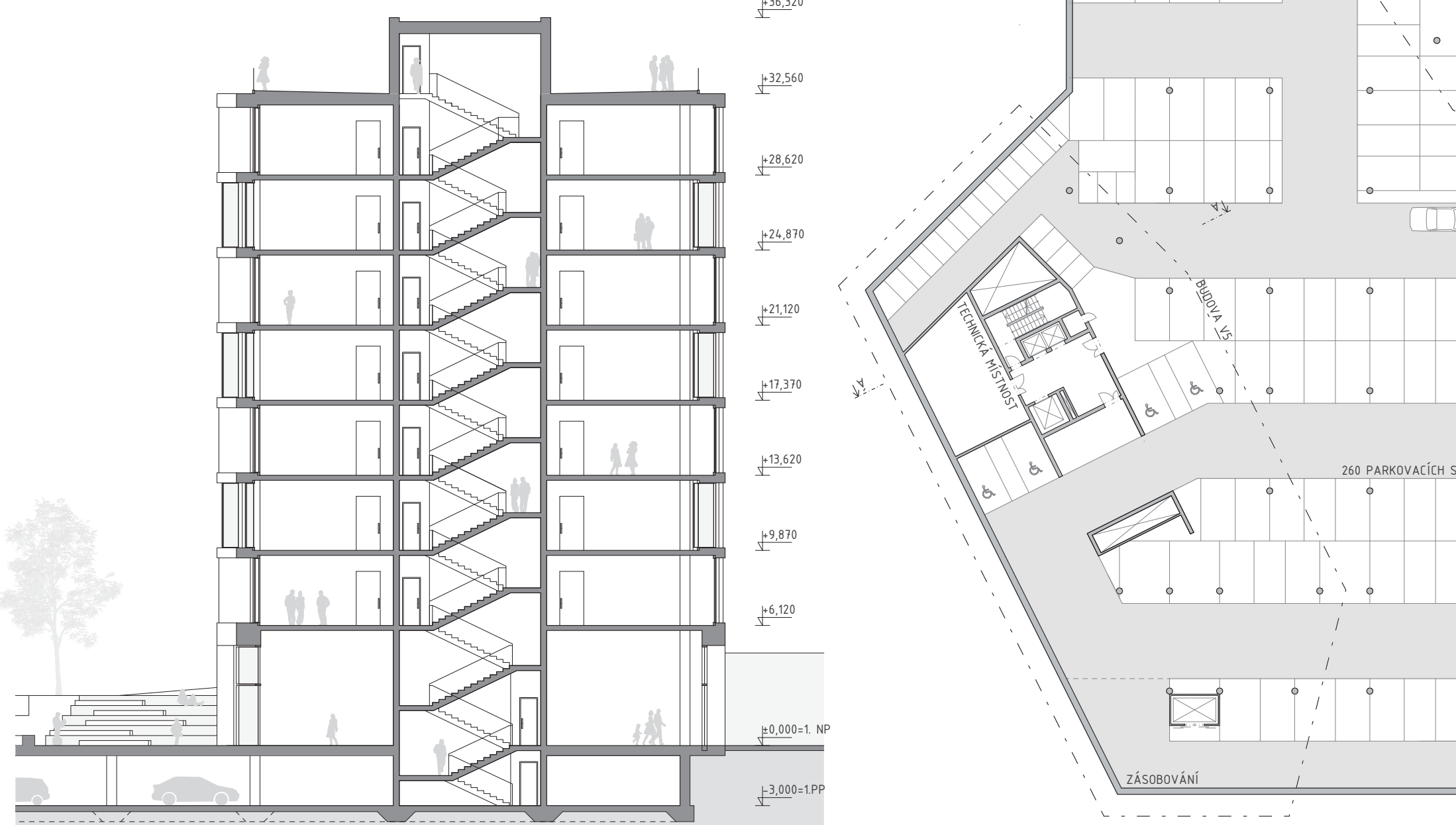
PŮDORYS VSTUPNÍHO PODLAŽÍ  
Z PARTERU PŘÍSTUPNÁ RECEPCE A OBCHODNÍ JEDNOTKA



JÍŽNÍ POHLED  
POHYBLIVÉ STÍNÍCÍ PRVKY A NEPRŮHLÉDNÉ ČÁSTI ZAJIŠŤUJÍ SLUNEČNÍ OCHRANU S DOSTATKEM DENNÍHO OSVĚTLENÍ DO HLUBKY BUDOVY



PŮDORYS TYPICKÉ PODLAŽÍ  
KANCELÁŘSKÉ PODLAŽÍ ROZDĚLENÉ DO DVOU ODDĚLENÝCH ČÁSTÍ



PŘÍČNÝ ŘEZ A-A  
PODZEMNÍ PODLAŽÍ POKRAČUJE POD DALŠÍMI OBJEKTY NA VÍTEZNÉM NÁMĚSTÍ

CENOVÁ KALKULACE

ZEMNÍ PRÁCE	822 800 Kč
TECHNICKÁ INFRASTRUKTURA	2 100 000 Kč
ZPEVNĚNÉ PLOCHY	4 371 500 Kč
VÝSTAVBA OBJEKTU ZRN-VRN	417 600 000 Kč
OPRAVA PROSTŘEDÍ	272 000 Kč
MOBILNÍ A VEŘEJNÁ PROSTRAVNOST	450 000 Kč
CELKEM	425 616 300 Kč
PROJEKTOVÉ A PRŮJEMNÉ PRÁCE 10%	42 561 630 Kč
VEDLEJŠÍ NÁKLADY 10%	42 561 630 Kč
REZERVA 15%	63 842 440 Kč
CELKEM	574 582 000 Kč

POZEMEK 4840 M<sup>2</sup> 242 000 000 Kč  
CELKEM S CENOU POZEMKU 816 582 000 Kč



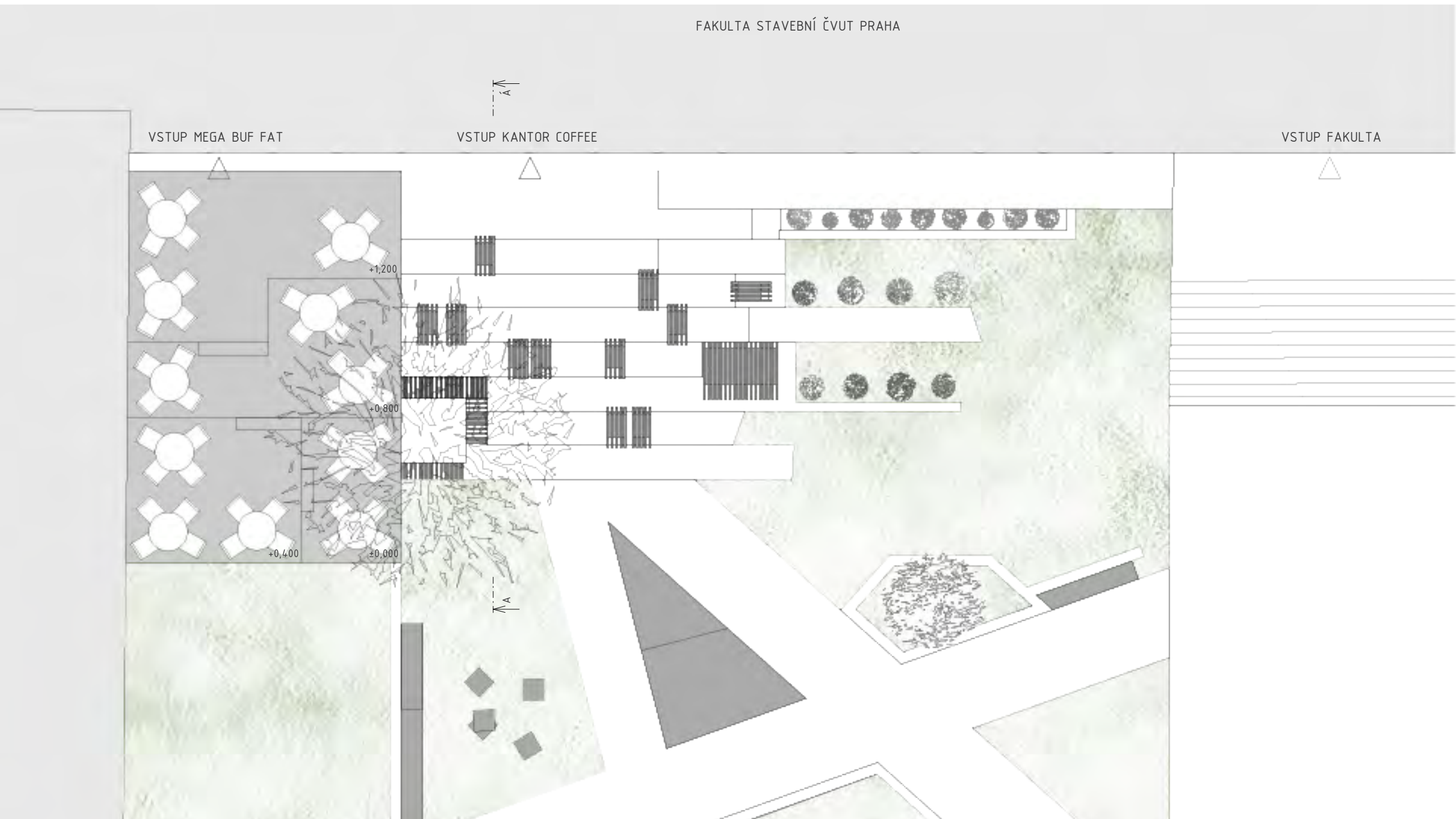
PŮDORYS PODZEMNÍHO PARKOVÁNÍ  
SYSTÉM PARKOVÁNÍ V KVADRANTU VÍTEZNÉHO NÁMĚSTÍ



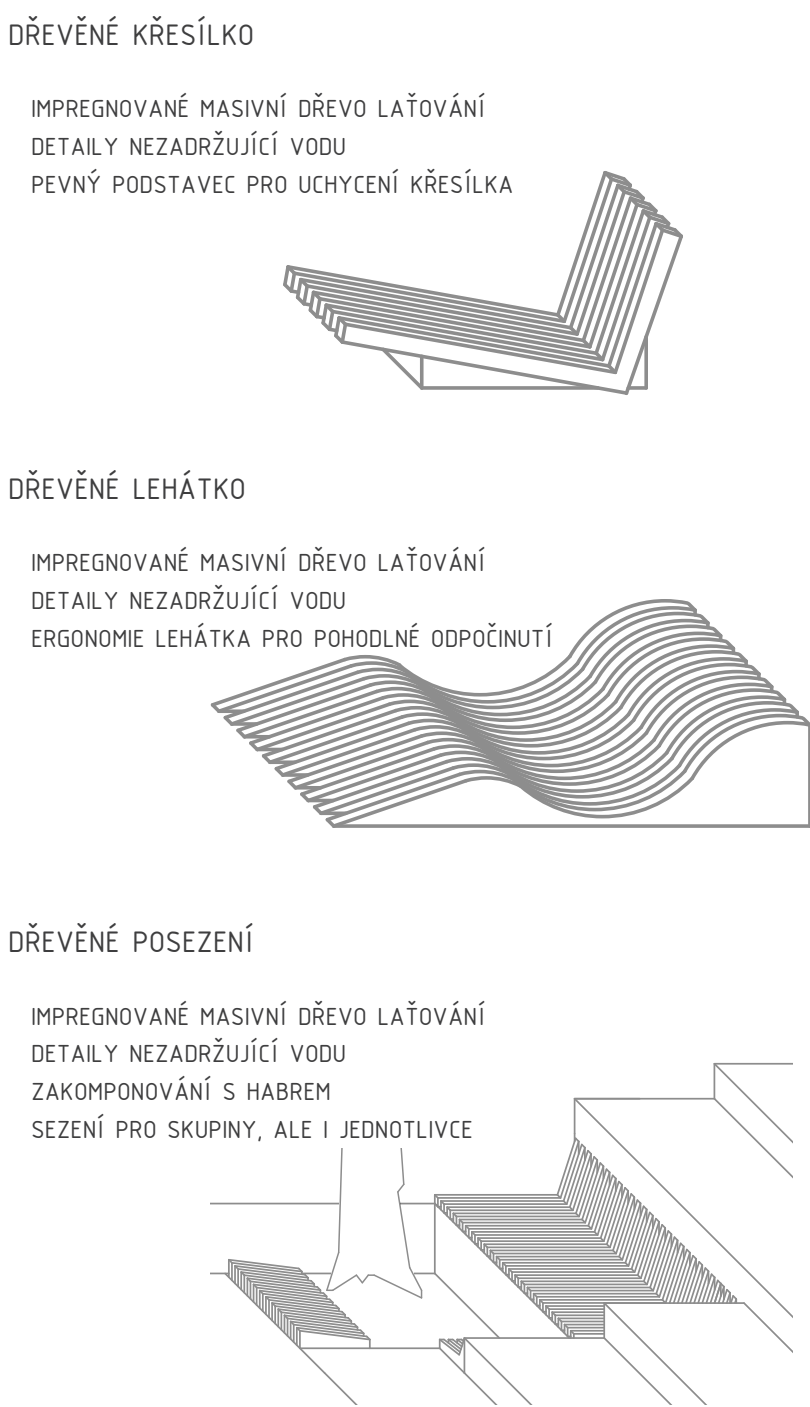


# POSEZENÍ PŘED FAKULTOU KAMPUS DEJVICE, PRAHA 6

MARTIN JANDERA  
AMG1 - ATELIER TVORBY-MAGISTERSKÝ 1  
ATELIÉR ŠOUREK-SVATOŠ-ŽDÁRA-MĚŠTANOVÁ  
ZS 2021/2022 / A+S / FSv / ČVUT



PŮDORYS 1:100  
POSEZENÍ S PROPOJENÍM S VNITŘNÍM PROSTŘEDÍM A VSTUPEM DO FAKULTY STAVEBNÍ ČVUT



MOBILIÁŘ  
NÁVRHY NA SEDAČÍ MOBILIÁŘ ZAPOJENÝ DO SCHODŮ

CÍLEM ŘEŠENÍ BYLO VYTVOŘIT PŘÍJEMNÝ PROSTOR URČENÝ K SETKÁVÁNÍ A POSEZENÍ, PROPOJENÍM INTERIÉRU MEGA BUF FAT A KANTOR COFFEE S EXTERIÉREM. PŘEDMĚTEM NÁVRHU BYLO PROPOJIT INTERIÉR ŠKOLNÍCH STRAVOVACÍCH ZAŘÍZENÍ S EXTERIÉREM A NENARUŠIT ARCHITEKTURU FAKULTY STAVEBNÍ S KOMBINACÍ NENÁROČNÉHO ZÁSAHU DO KONSTRUKCÍ.

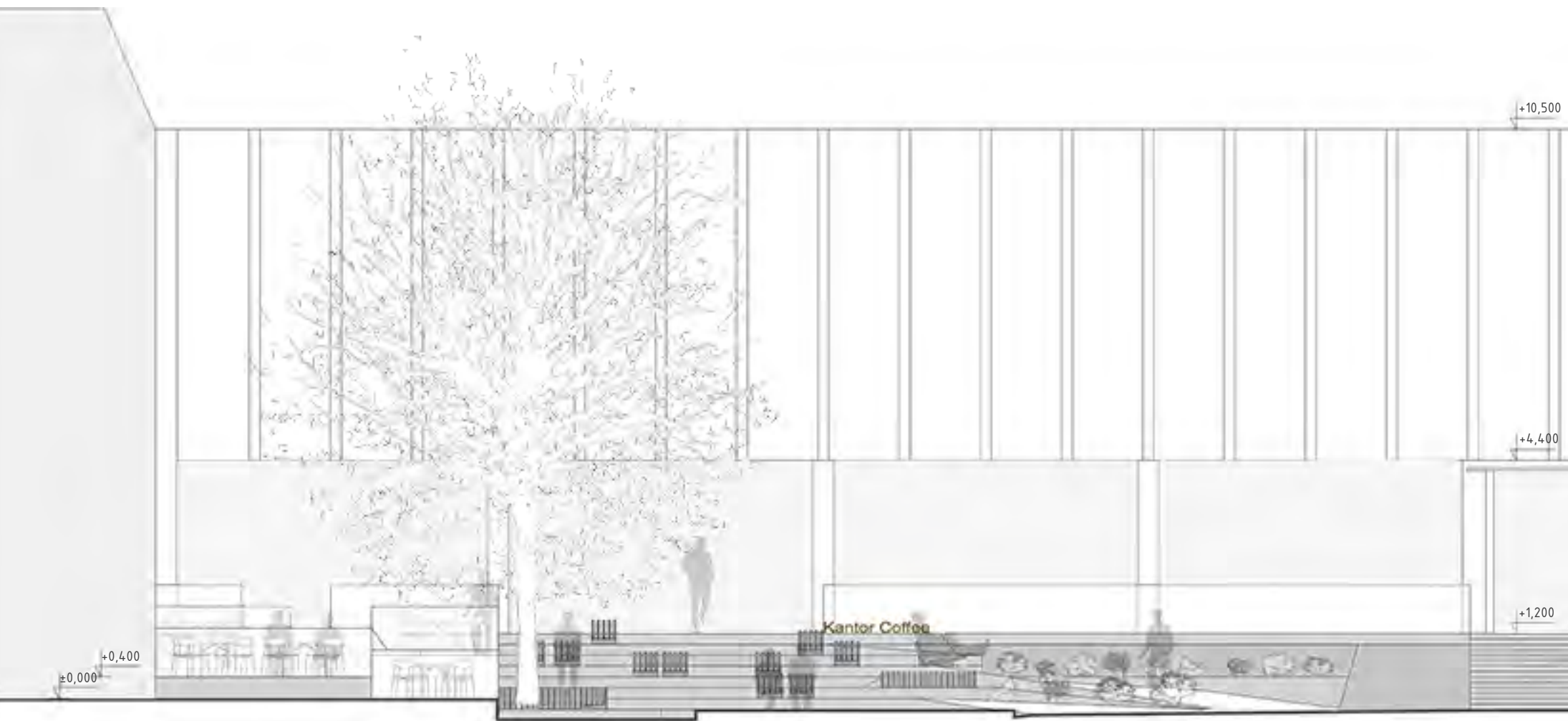
NAVŘZENÝ PROSTOR JE ROZDĚLEN NA DVĚ ČÁSTI. V PRVNÍ ČÁSTI, PATŘÍCÍ K PROSTORU MEGA BUF FAT, JE UMÍSTĚNO SEZENÍ, KTERÉ JE NAVŘZENO PRO NÁVŠTĚVNÍKY TOHOTO BUFETU. OBSAHUJE STOLY A ŽIDLE, KTERÉ JSOU UZPŮSOBENY K EXTERIÉROVÉMU POUŽITÍ.

VE DRUHÉ ČÁSTI SE NACHÁZÍ SEZENÍ NA OBYVATELNÝCH SHODECH, KTERÉ SVOU ERGONOMIÍ NAVÁDĚJÍ K POKLIDNÉMU SEZENÍ S PŘÁTELI A VYCHUTNÁNÍ SI PAUZY S KÁVOU Z KANTOR COFFEE. NA STUPNÍCH SCHODŮ JE UMÍSTĚNO DŘEVĚNÉ SEZENÍ VE FORMĚ KŘESÍLEK, LEHÁTEK NEBO POSEZENÍ V KNIHOVNIČCE U STROMU HABRU. SEZENÍ JE UZPŮSOBENO VNĚJŠÍM POKLIDNOSTNÍM VLIVŮM. SCHODY POSTUPNĚ MIZEJÍ DO TERÉNU, KDE JE BYLINKOVÁ TERASOVITÁ ZAHRADKA. TOTO ŘEŠENÍ VYTVOŘÍ POMALÉ ROZDÍLÍ A VYLITÍ PROSTORU PŘED FAKULTOU STAVEBNÍ.

MATERIÁLOVÉ ŘEŠENÍ VYCHÁZÍ ZE SAMOTNÝCH MATERIÁLŮ VYUŽÍVANÝCH A NÁSLEDNĚ ZKOUŠENÝCH NA NAŠÍ FAKULTĚ. JEDNÁ SE O BETON, DŘEVO A SKLO. KAŽDÝ TENTO MATERIÁL JE SÁM O SOBĚ ESTETICKY VHODNÝ, SPOLEČNĚ POTÉ TVOŘÍ VÝBORNOU HARMONIÍ, TEPLÉ DŘEVO A CHLADNÝ BETON A SKLO.



SITUACE ŠIRŠÍCH VZTAHŮ 1:10 000



JIHOVÝCHODNÍ POHLED 1:100  
KASKÁDOVITÉ POSEZENÍ UMOŽŇUJE PROPOJENÍ I PŘES VÝŠKOVOU ROZDÍLNOST



ŘEZ A-A 1:100  
KASKÁDOVITÉ POSEZENÍ UMOŽŇUJE PROPOJENÍ I PŘES VÝŠKOVOU ROZDÍLNOST

