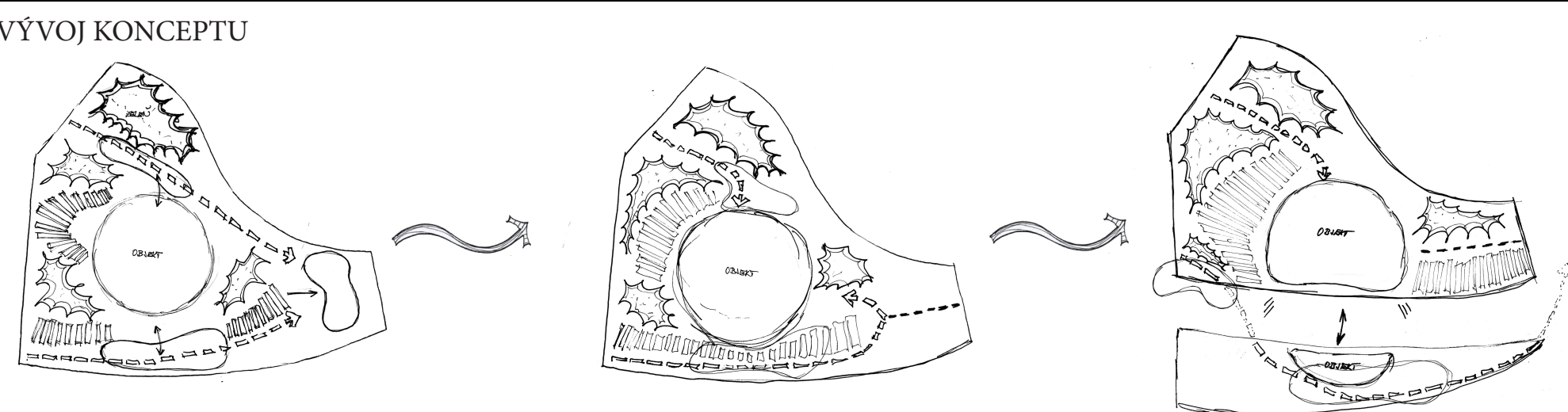


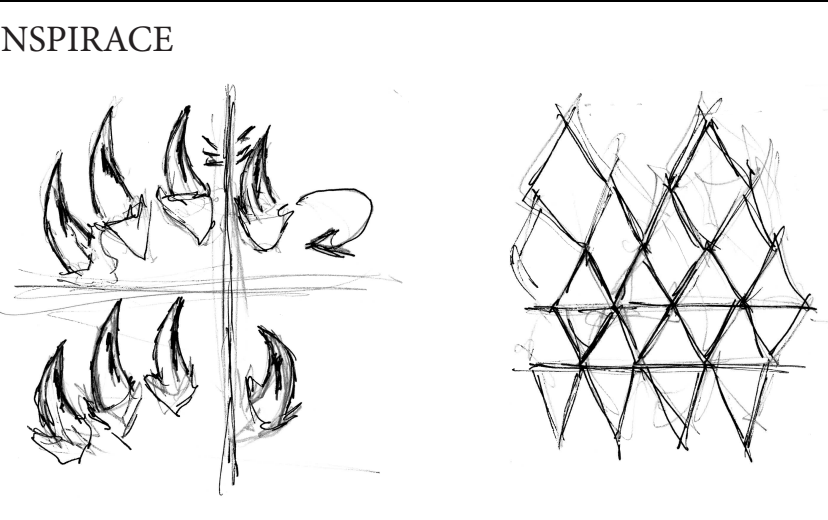
REZIDENČNÍ ČTVRŤ CULTURE VILLAGE 2, ČTVRŤ AL JADGAF, DUBAJ  
MEZINÁRODNÍ STUDENTSKÁ SOUTĚŽ MULTIKOMFORTNÍ DŮM ISOVER 2018

AMG1 - SMOLA, KALIVODA, BROTÁNEK, STARK, NOVÁK  
KAT. ARCHITEKTURY FSV ČVUT V PRAZE, ZS 2017/18

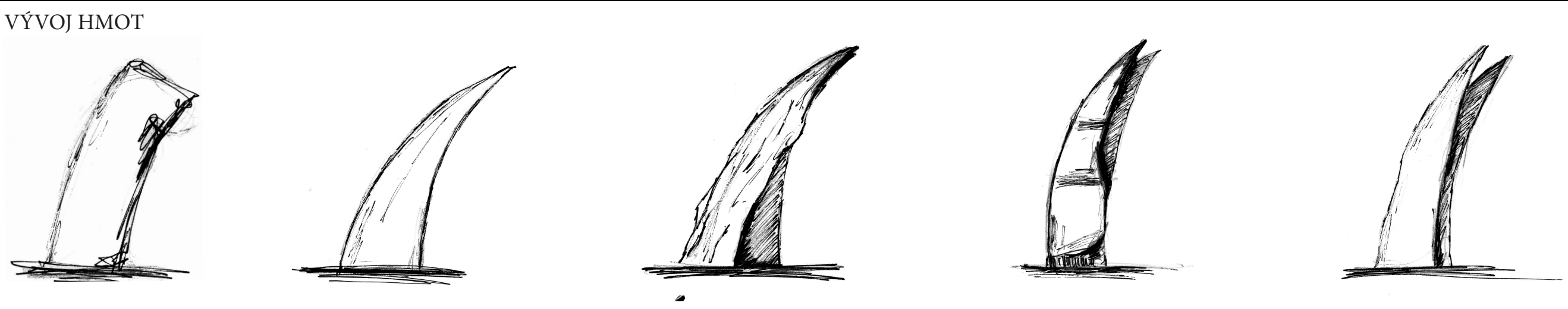
VYPRACOVALA:  
HANA VOČKOVÁ



PŮDORYS PARTERU

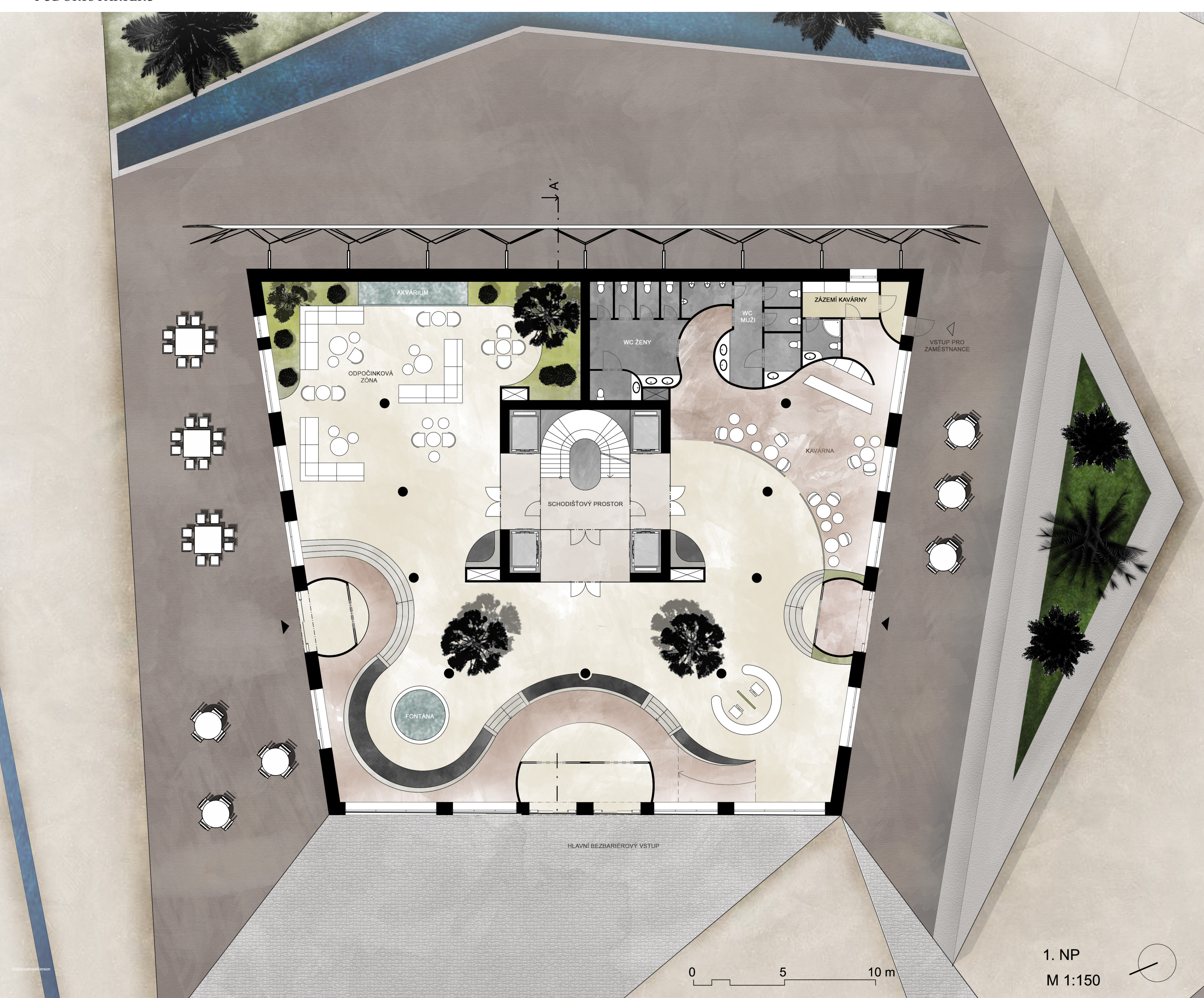


INSPIRACE

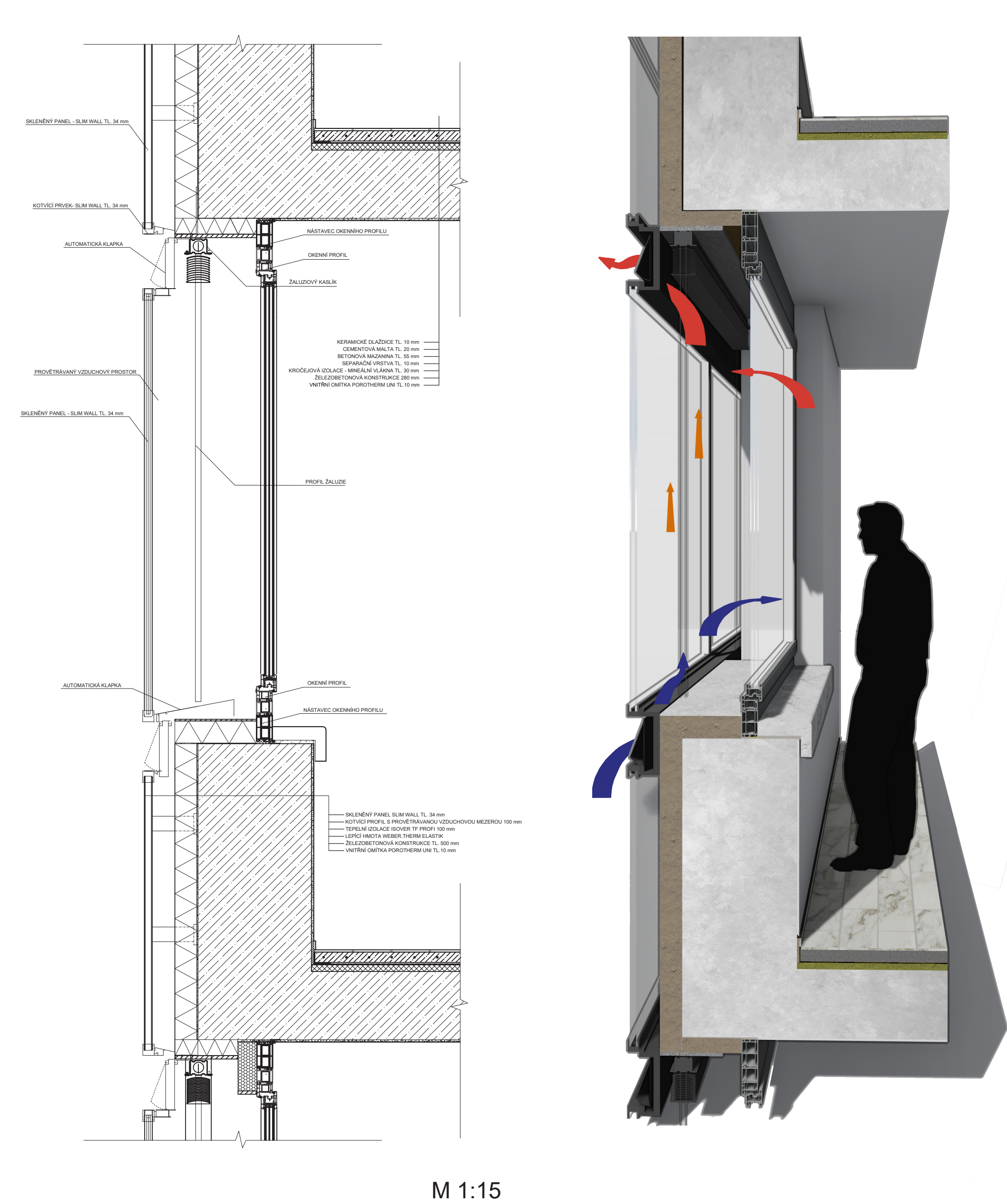


VÝVOJ HMOT

SITUACE ŠÍŘŠÍCH VZTAHŮ

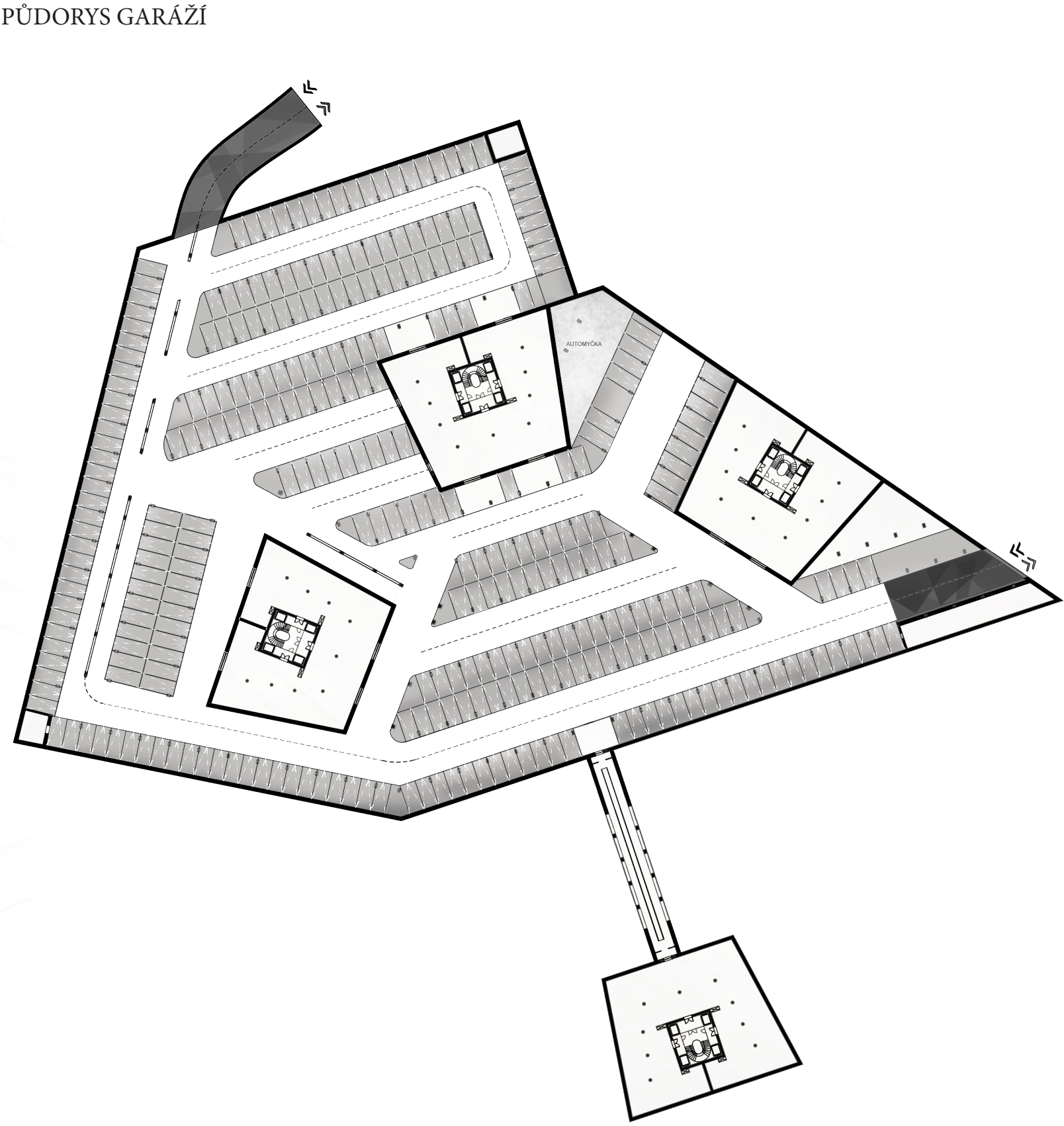
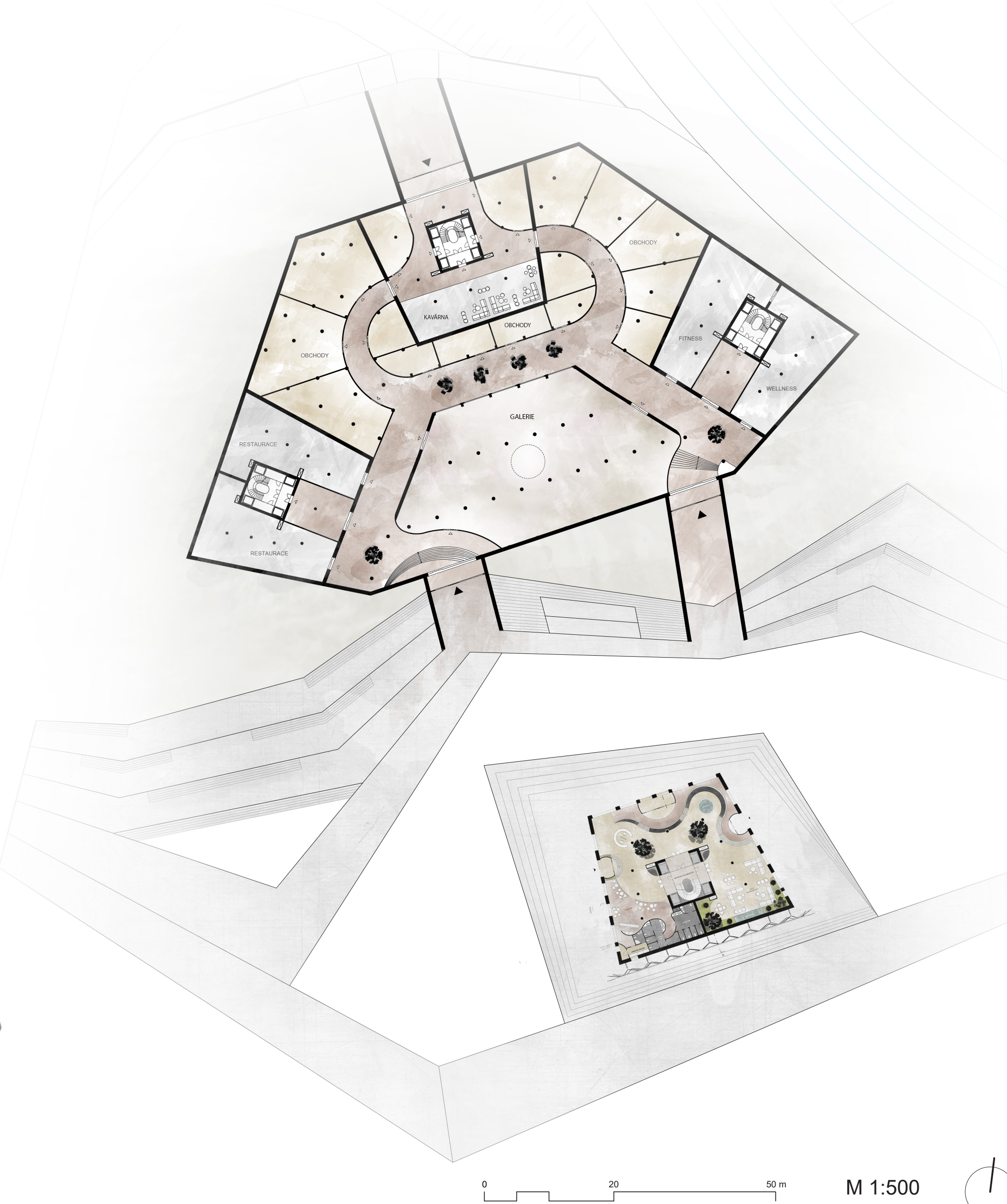


DETAIL FASÁDY



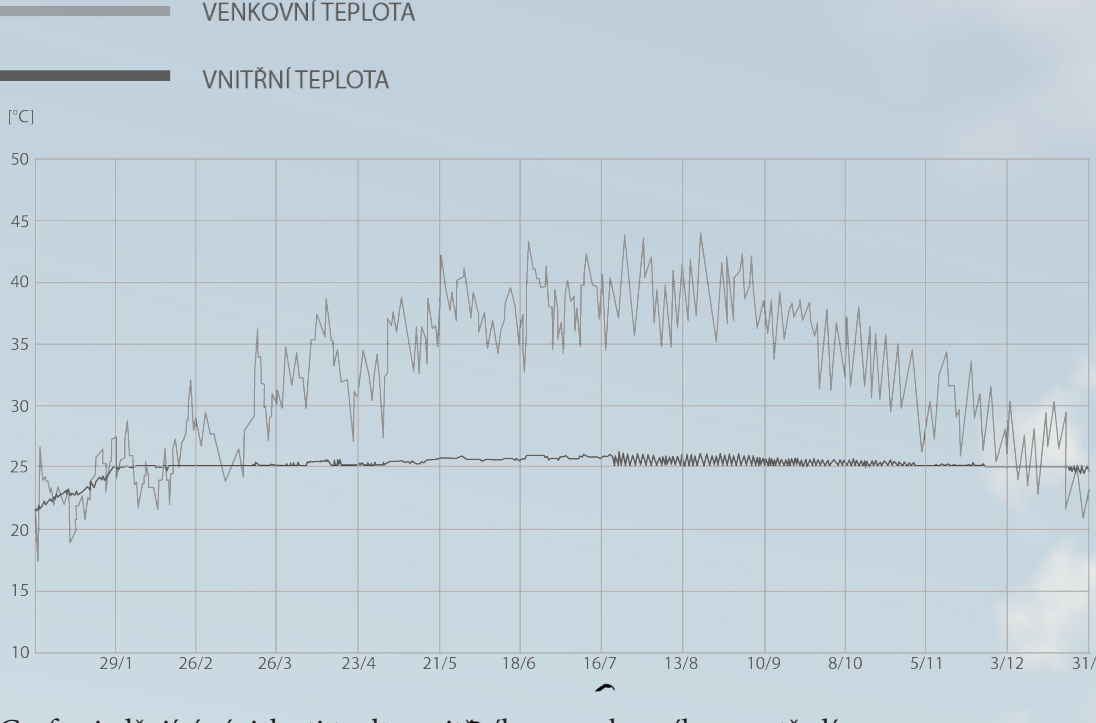
PODÉLNÝ REZ

PŮDORYS KOMERČNÍCH PROSTORŮ



PŮDORYS GARÁŽI

Komplex se nachází v rozvíjející se oblasti na pobřeží Dubajského zálivu v kulturní vesnici. V okolí dochází k rozmanité výstavbě domů jak pro bydlení, tak pro obchodní a komerční vývoj. Dubaj je jedním z největších turistických míst na světě, je zde značná poptávka po obchodu. V nejbližším okolí se nachází knihovna a lemujiící ji obytné objekty. Knihovna je ve vztahu k řešenému území velmi důležitá, pro bylo zvoleno i navázání cest z nádrží. Komplex se sestává z čtyř rezidenčních budov vysokých cca 120m, které jsou propojeny suterénem, samostatnými jsou podzemní garáže s 468 parkovacími místy. V každém objektu jsou prostory pro lobby, kavárnu a odpočinková místa. V suterénu se nachází rozsáhlá galerie, která bude sloužit jako lákadlo pro světové umělce. Dále pak komerční prostory jako obchody, fitness, wellness a restaurace. Jeden z objektů je svázan do velkého zálivu a navazuje dojem osamoceno ostrova. Propojení je zajištěno podzemním tunelem s prosklenými plochami. Na nuplovitím nádrží podél zálivu je vytvořena oddechová zóna, na jednotlivých stupních jsou umístěny lavičky. Centrální náměstí pod objekty je osazeno zelení, která je opatřena systémem zavlažování a prostorem a výhledem na záliv. V samém centru se nachází vřeták, který osvětluje galerii a zároveň slouží jako fontána, kde po stranách skleněných ploch stéká voda.



Graf vyjadřující závislost teploty uvnitř budovy na venkovním prostředí

