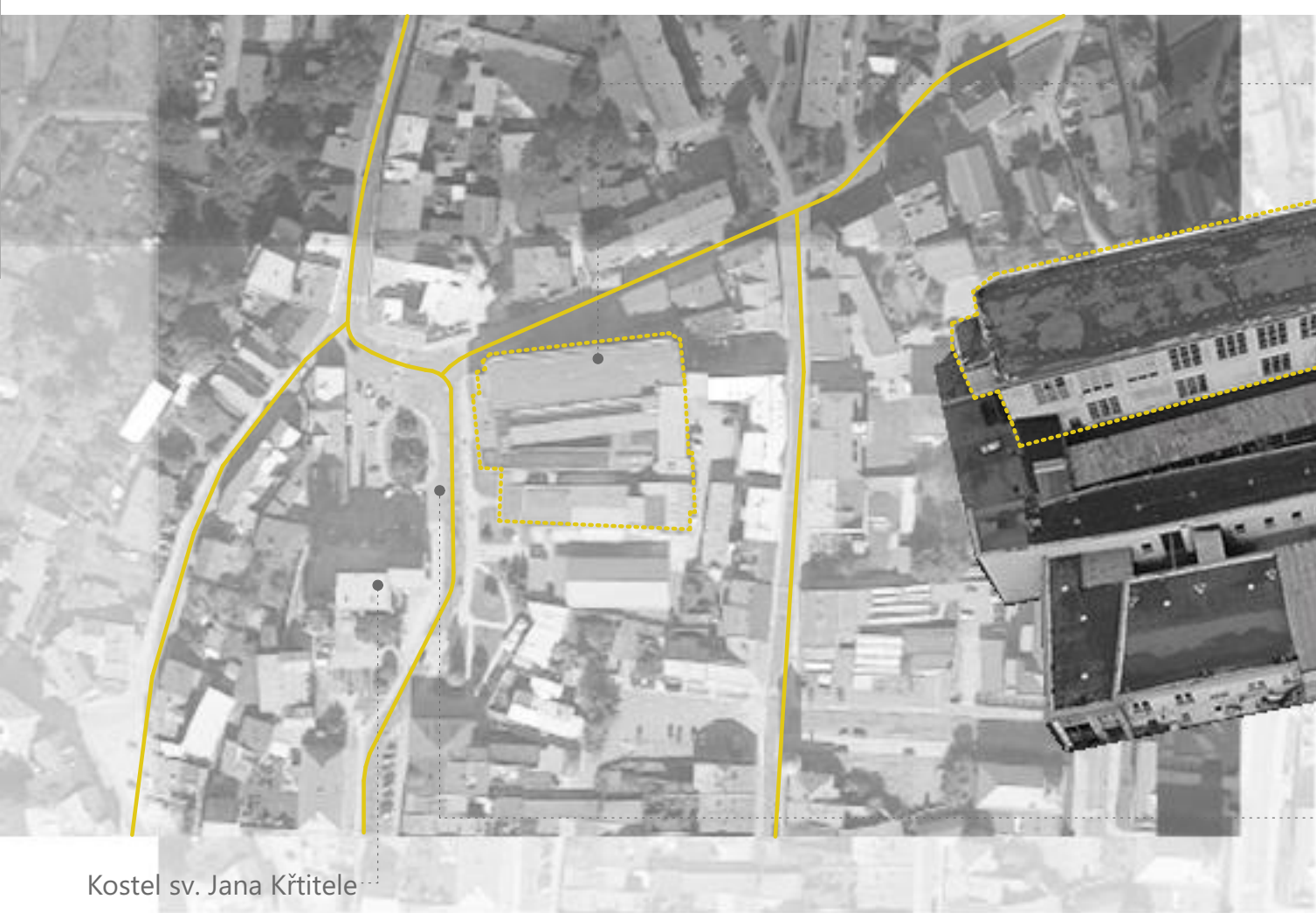




ART FACTORY

DOČASNÉ VYUŽITÍ MAYEROVY TOVÁRNY JAKO LETNÍ ŠKOLA UMĚNÍ & DESIGNU

MAGDALÉNA JILEČKOVÁ
ATLIER ŠENBERGER & ŠOUREK
ZS 2021/2022



Kostel sv. Jana Křtitele

Mayerova továrna
Umístění letní školy do etážovka

Náměstí Republiky

FÁZE 1

ZENEDBANÝ AREÁL NEPŘÍSTUPNÝ VEŘEJNOSTI, NEZAPOJEN DO ŠIRŠÍHO CENTRA DVŮRA KRÁLOVÉ NAD LABEM



FÁZE 2

UMÍSTĚNÍ NOVÉ FUNKCE (LETNÍ ŠKOLA UMĚNÍ), OTEVŘENÍ ČÁSTI AREÁLU PRO VEŘEJNOST



FÁZE 3

ZMĚNA NEGATIVNÍHO VNÍMÁNÍ AREÁLU A ZVÝŠENÍ POVĚDOMÍ VEŘEJNOSTI O JEHO POTENCIÁLU

Prostor pro přednášky

Zasedací místnost

Atelier

Odpočínková zóna

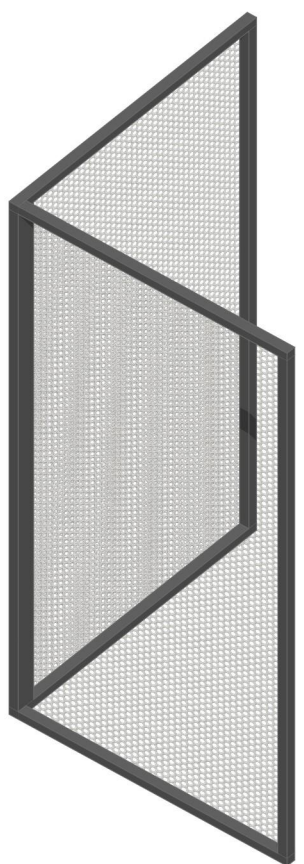
Panely vymezující prostor, slouží jako výstavní plocha

Zázemí učitelů

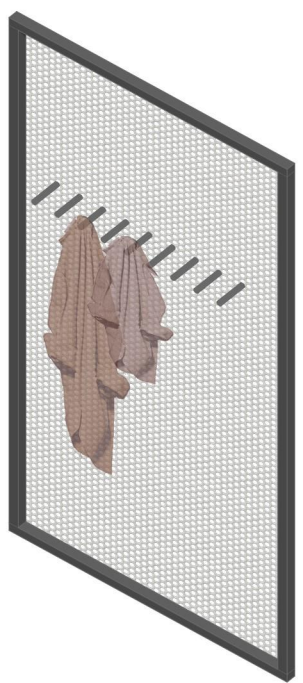
Kuchyňka

Šatna

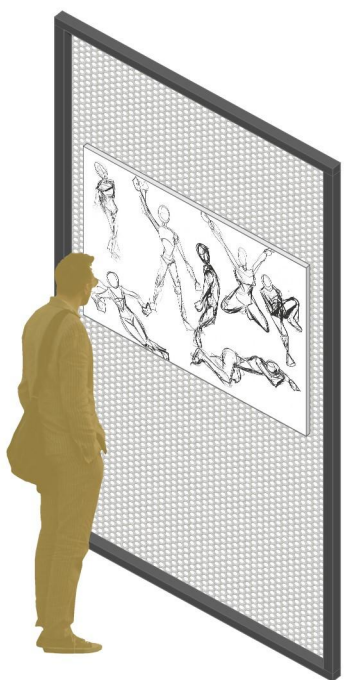
Vstup ze schodiště



MOŽNOSTI VYUŽITÍ PANELŮ:
Členění prostoru



Zavěšení oděvu



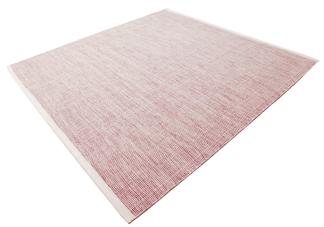
Vystavení prací z letní školy umění



Sezení na nízkých gaučích



Asymetrická pohovka, subtilní nohy



Koberec z přírodní tkaniny



Křeslo se subtilní konstrukcí



Závěsná svítidla



Pracovní židle

