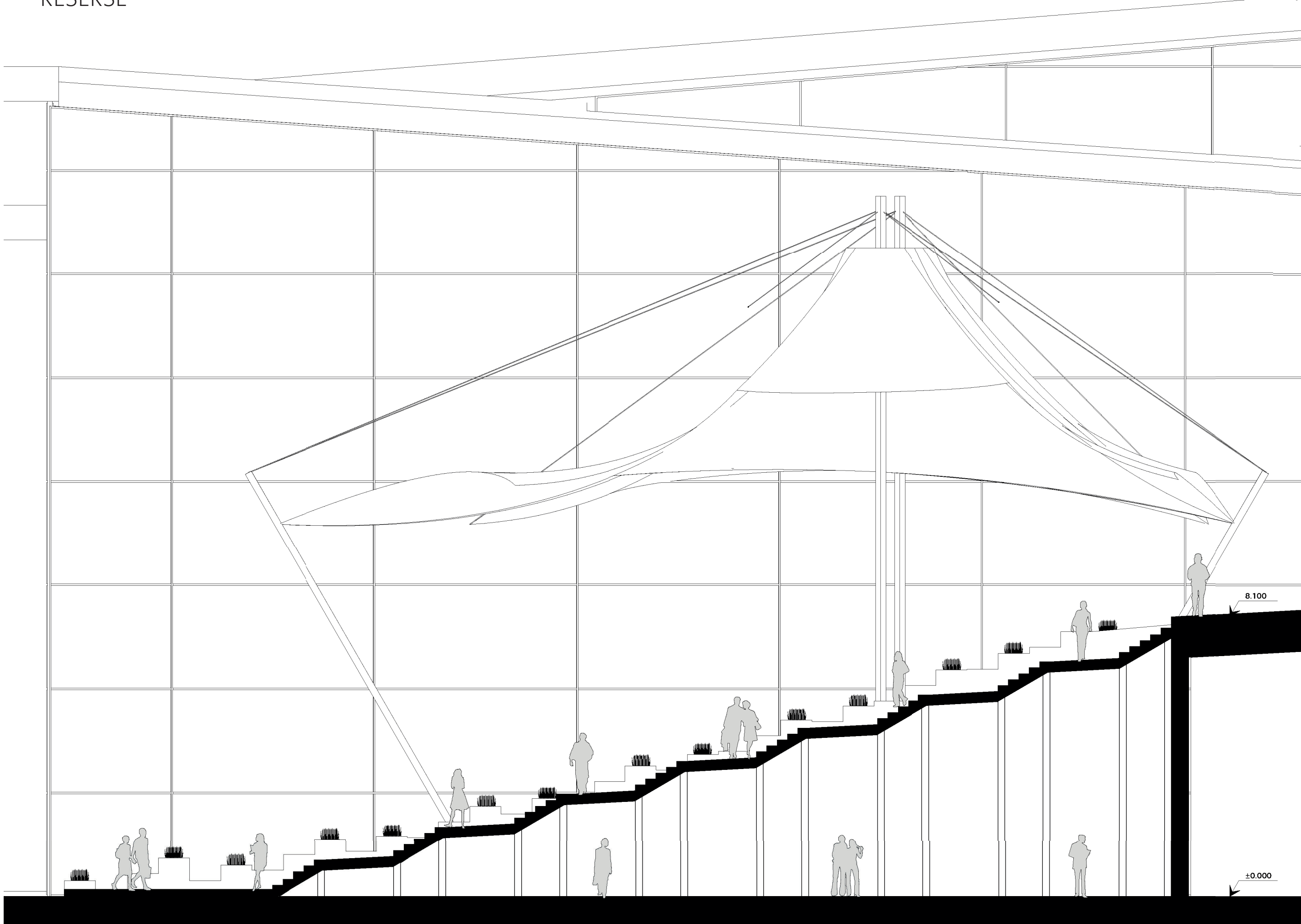


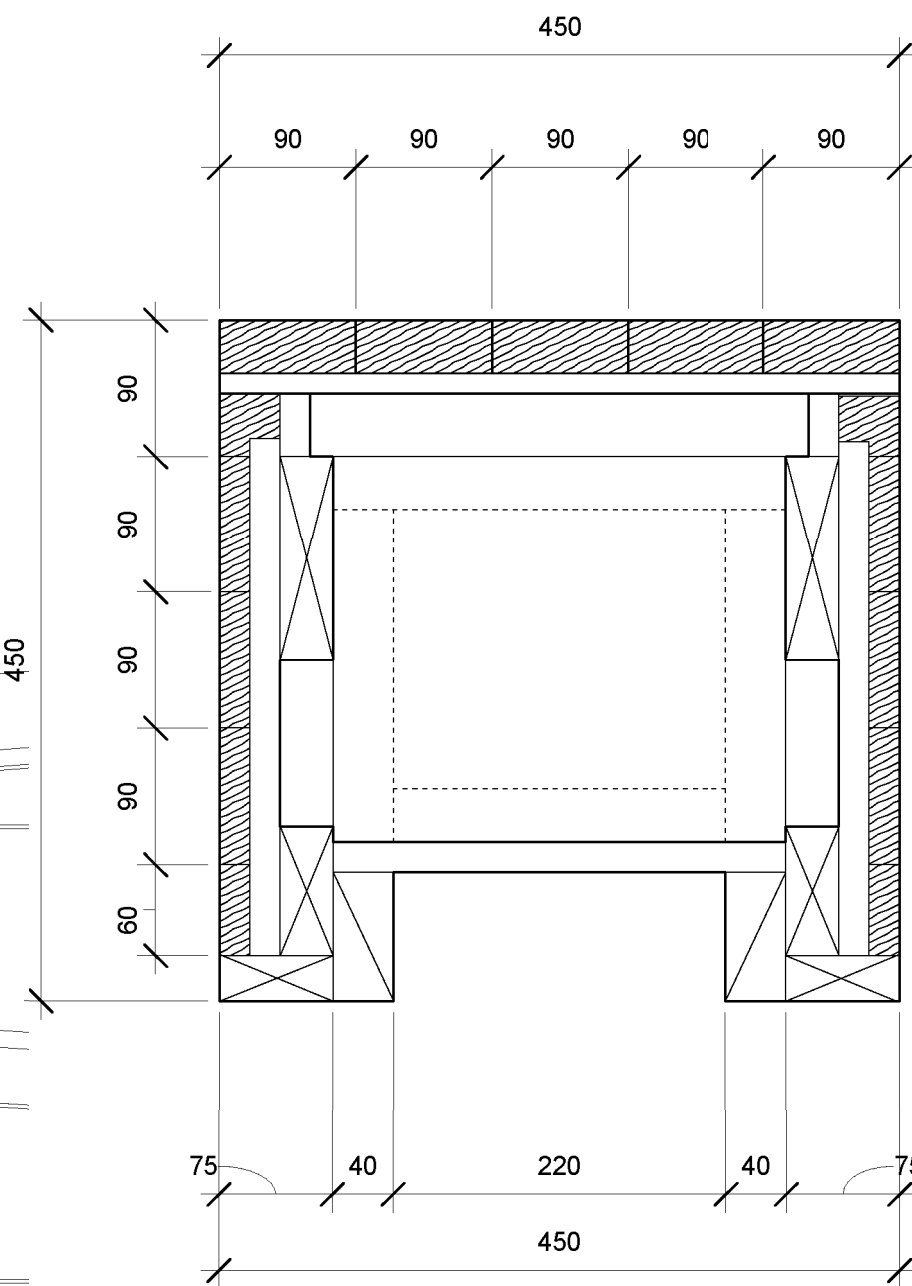
JAKO DOPLŇKOVOU ÚLOHU JSEM ŘEŠIL DETAILNĚJŠÍ NÁVRH VENKOVNÍHO AMFITEÁTRU, JENŽ DISPONUJE ŠIROÚHLOU OBRAZOVKOU. JE TĚDY VYUŽÍVÁN JAKOŽTO LETNÍ KINO, ALE TAKÉ JAKO MÍSTO PRO ODPOČINEK. NA SEZENÍ JSOU NAVRŽENY DŘEVĚNÉ LAVICE. NAD AMFITEÁTREM SE TYČÍ MEMBRÁNOVÁ KONSTRUKCE, KTERÁ SLOUŽÍ K STÍNĚNÍ A K OCHRANĚ PROTI DEŠTI.



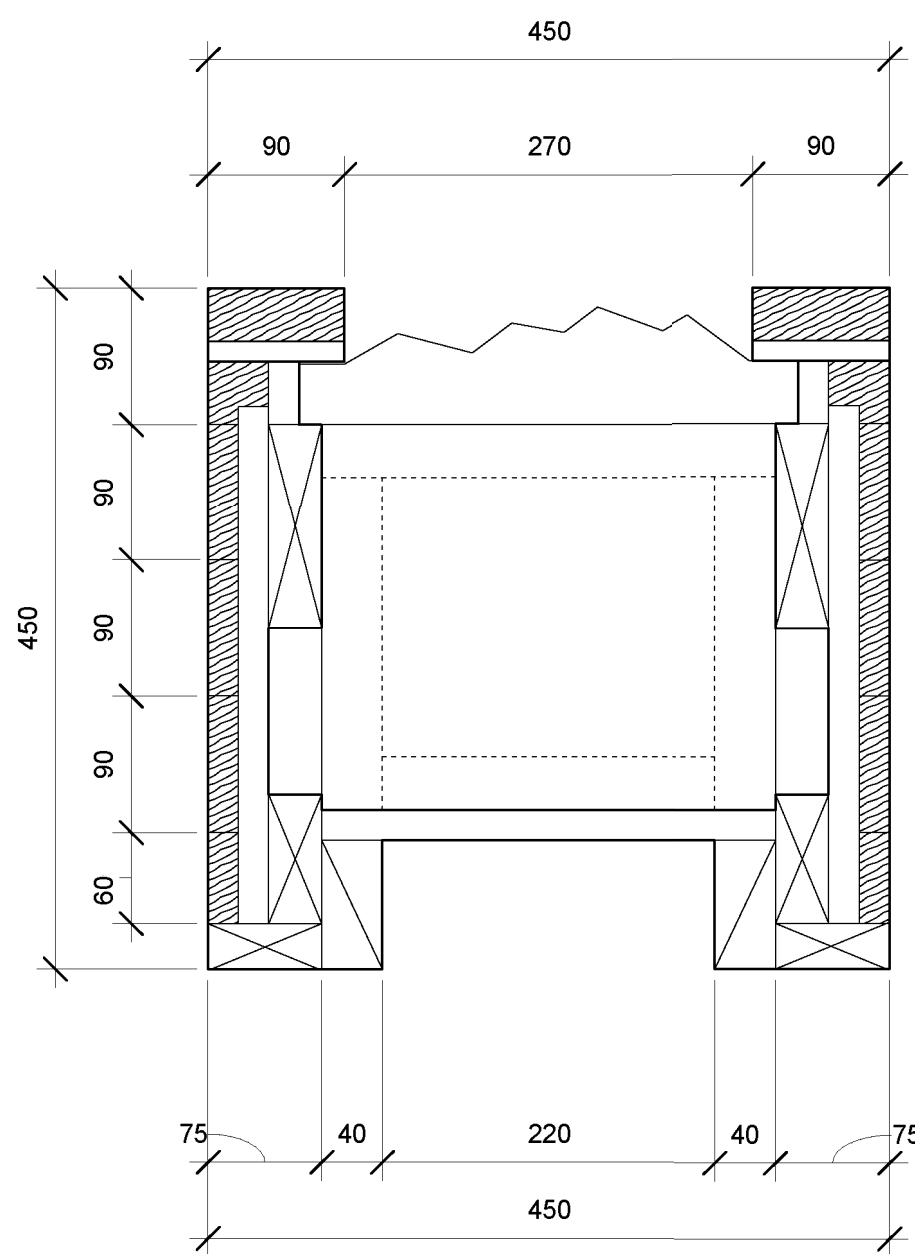
ŘEŠERŠE



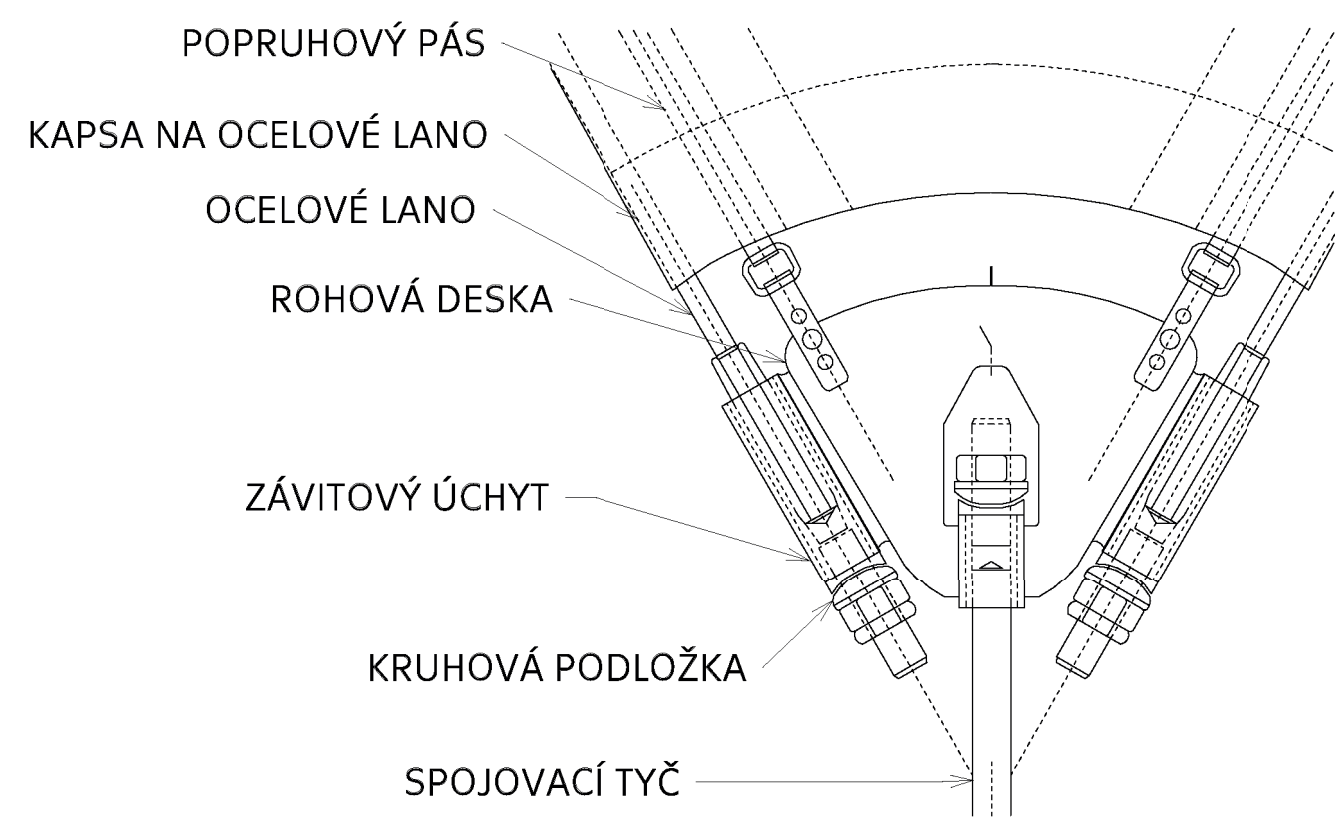
ŘEZ AMFITEÁTREM M 1:100



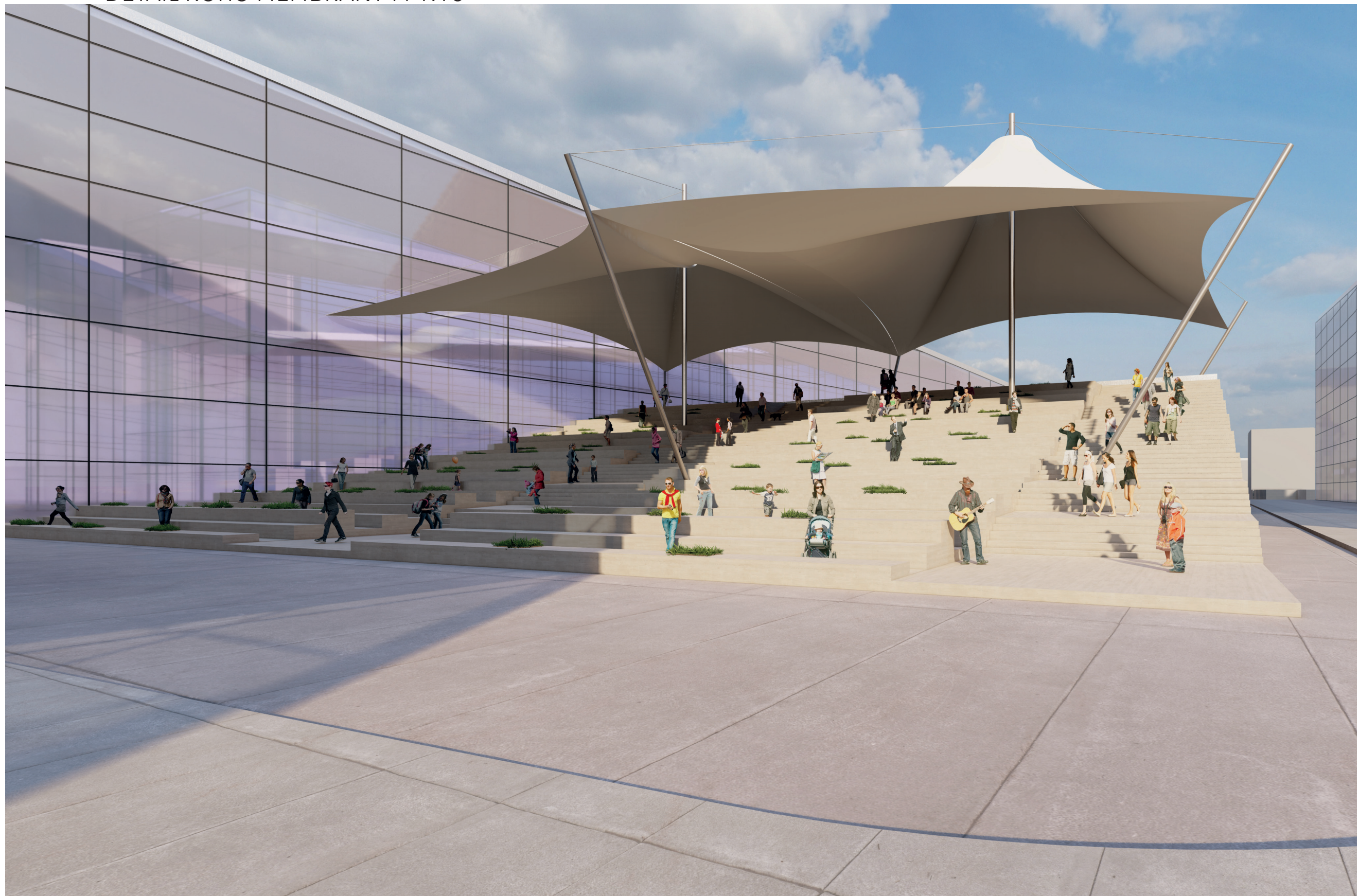
DETAIL SEZENÍ M 1:5



DETAIL TRUHLÍKU M 1:5



DETAIL ROHU MEMBRÁNY M 1:10



VYŠEHRADSKÝ AMFITEÁTR

akad. arch. Martin Němec, Ing. arch. Petr Dvořák, Ing. arch. Aleš Vaněk, Ph.D. M.Eng

Martin Hybášek
ČVUT V PRAZE FSv A+S
AMG ZS 2021

