

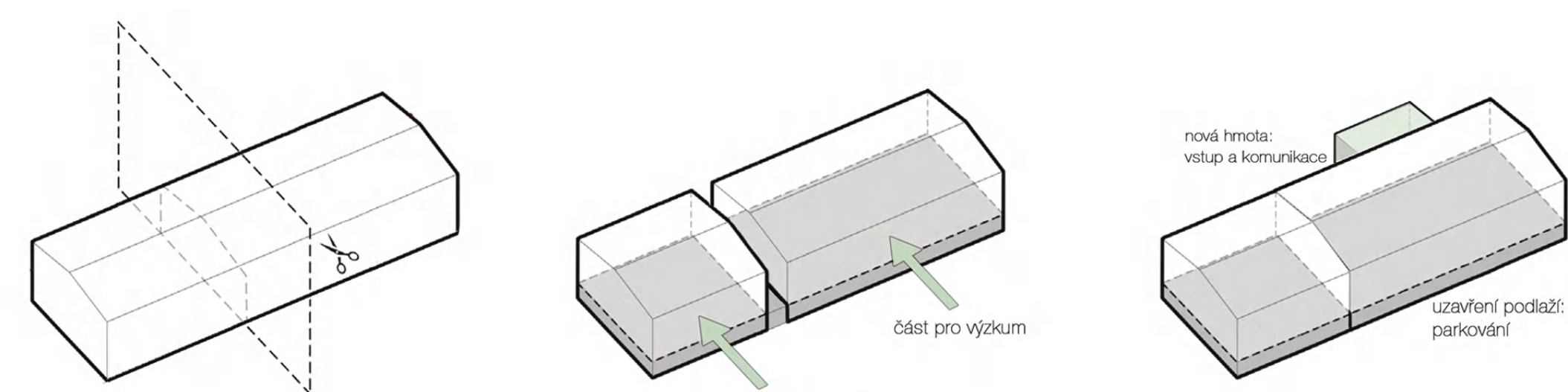


KONVERZE BÝVALÝCH PAPIŘEN
Vrané nad Vltavou

Jaroslava Kamenčáková
AMG | ZS 2021/22

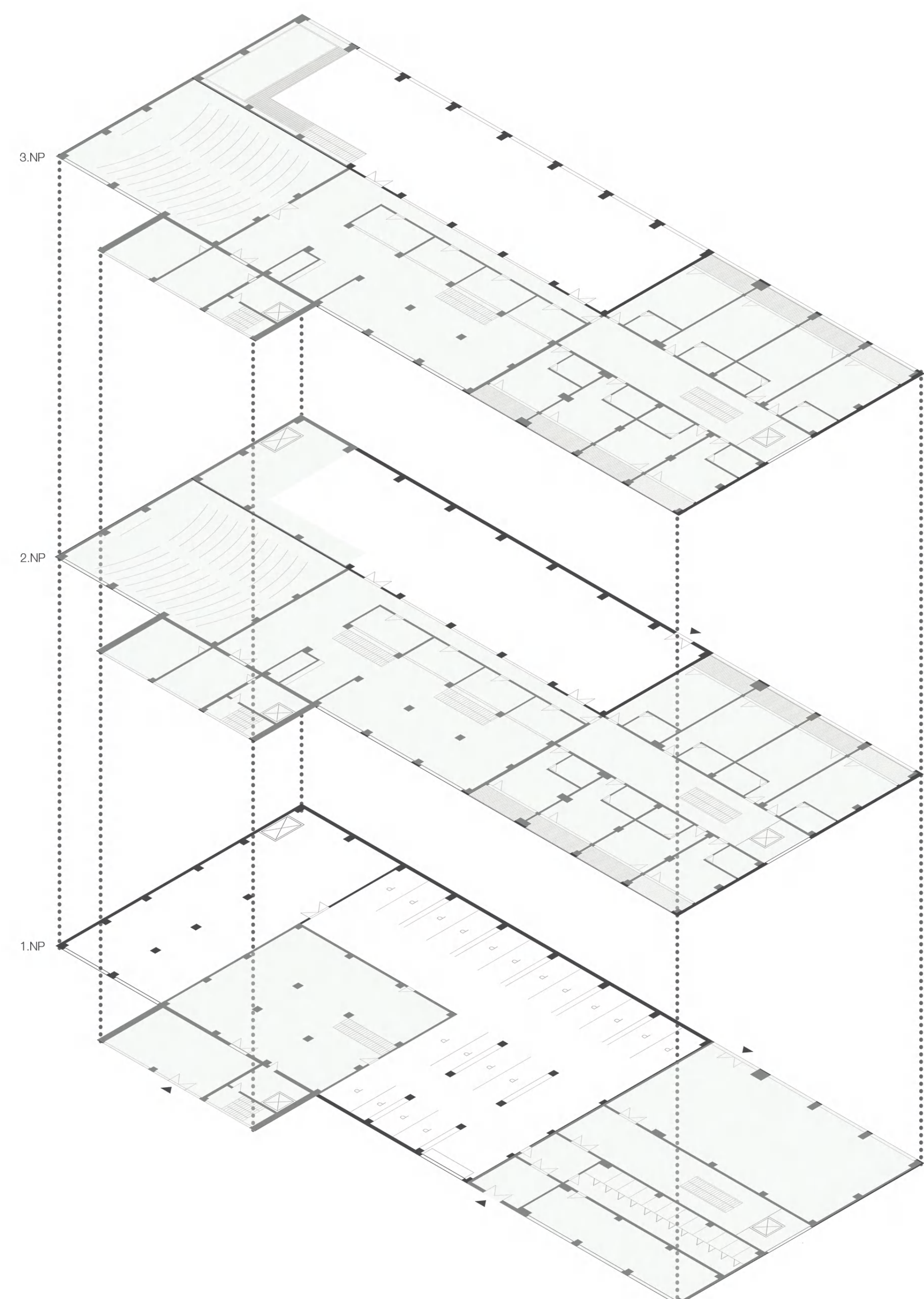


ŠENBERGER | PUSTĚJOVSKÝ | HÁJEK | STREJC

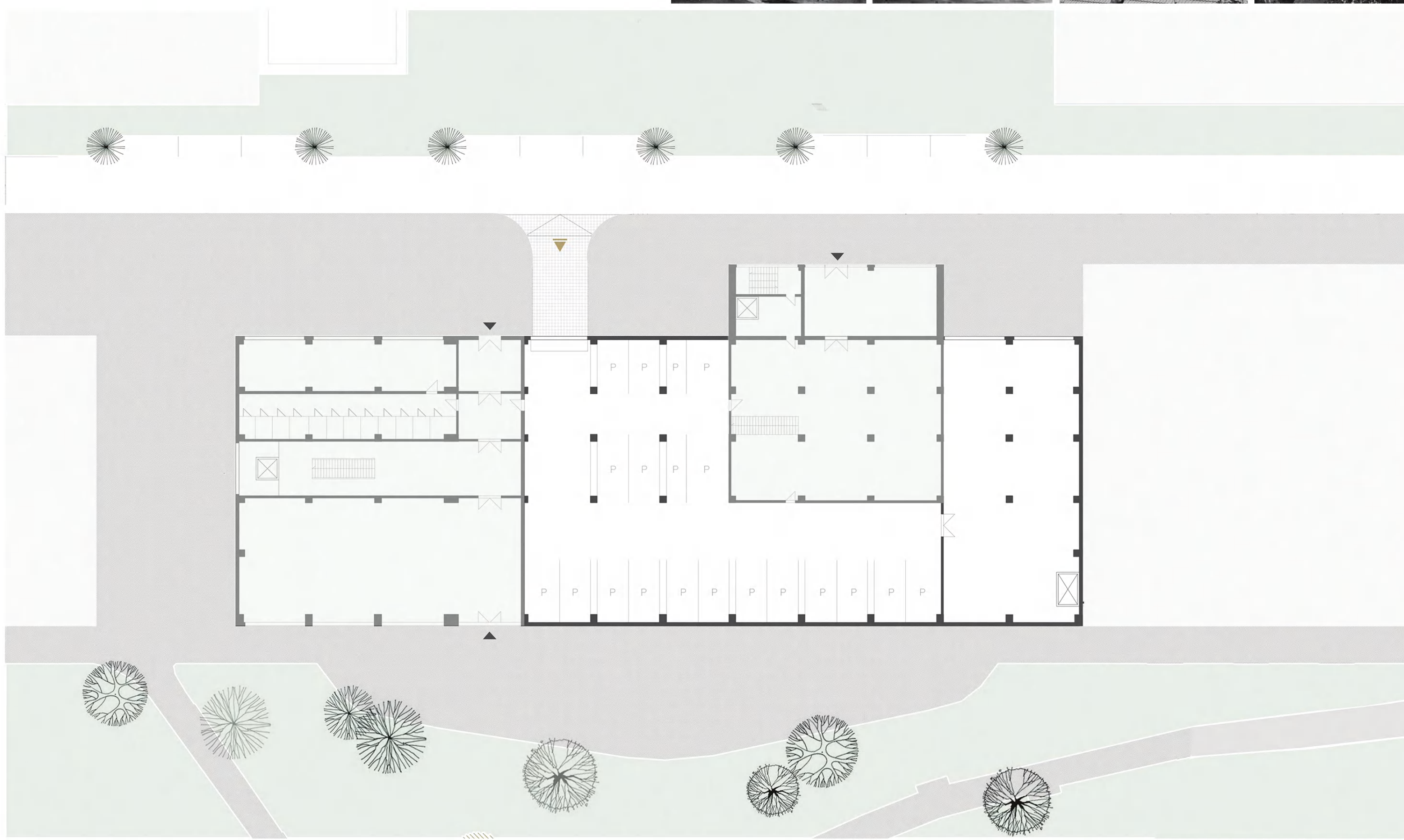


LABORATOŘE ZKUSEBNÍ HALA PRACOVNÍ BUNKY UBYTOVACÍ PROSTORY	INDIVIDUÁLNÍ KANCELÁŘE OPENSPACE KANCELÁŘE START-UPOVÉ PROSTORY GARÁŽE	RESPIRIUM KAVARNA AUDITORIUM COHOUSING ROOM
---	---	--

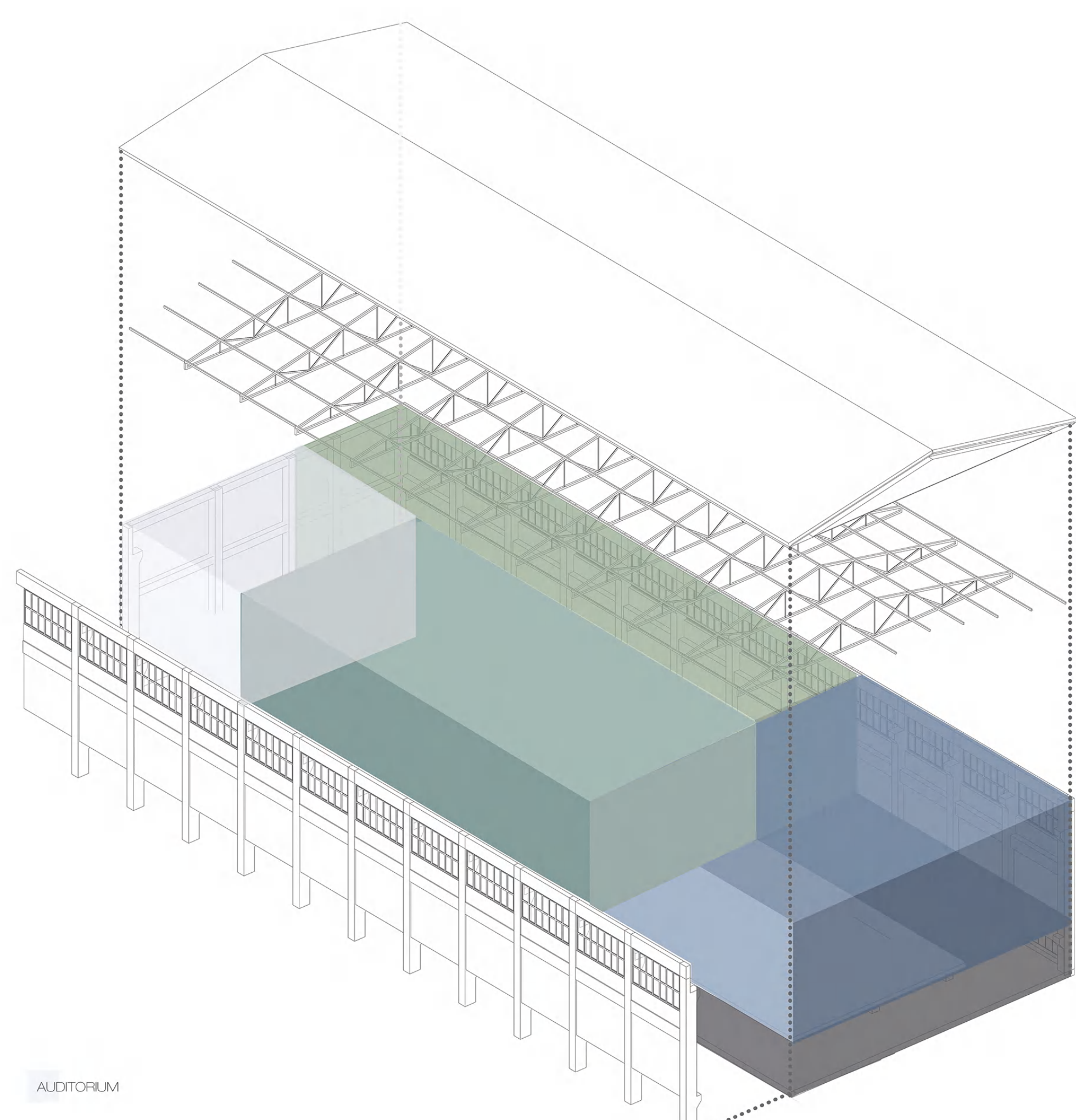
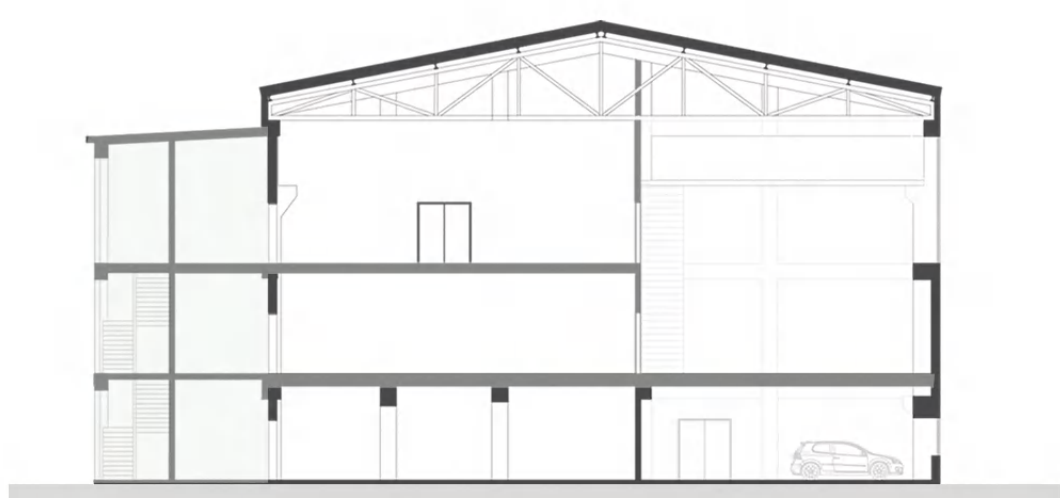
Na břehu Vltavy se ve Vraném nad Vltavou nachází nádherný řemeslný areál. Jedná se o areál bývalých papíren, který byl v provozu od r.1858 do roku 2000. V komplexu se nachází například kálenárna, která byla v provozu kvůli výrobě bytových domů, do druhé poloviny 20. století. Některé prostory byly přeměněny, přestože jako skladovací, garážové prostory, mnohé pozůstatky stáří jsou demontovány a odvozeny (např. PT) pomocí v srpnu 2002 byla papírna zcela zaplněna a srovnána s terénem. Během této doby byla papírna zcela zaplněna a srovnána s terénem. Během této doby byla papírna zcela zaplněna a srovnána s terénem. Během této doby byla papírna zcela zaplněna a srovnána s terénem.



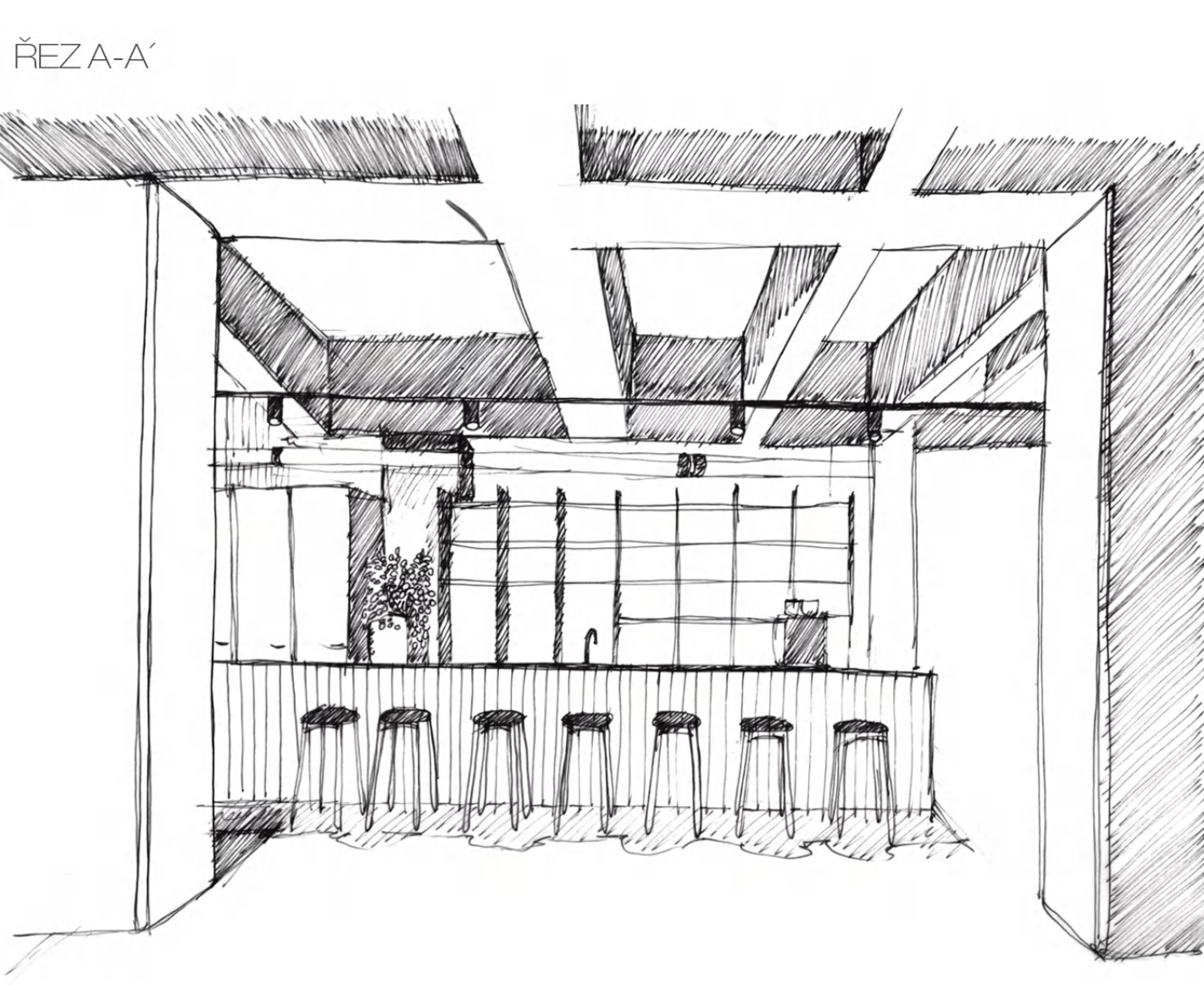
PŮDORYS AXONOMETRIE



PŮDORYS 1NP



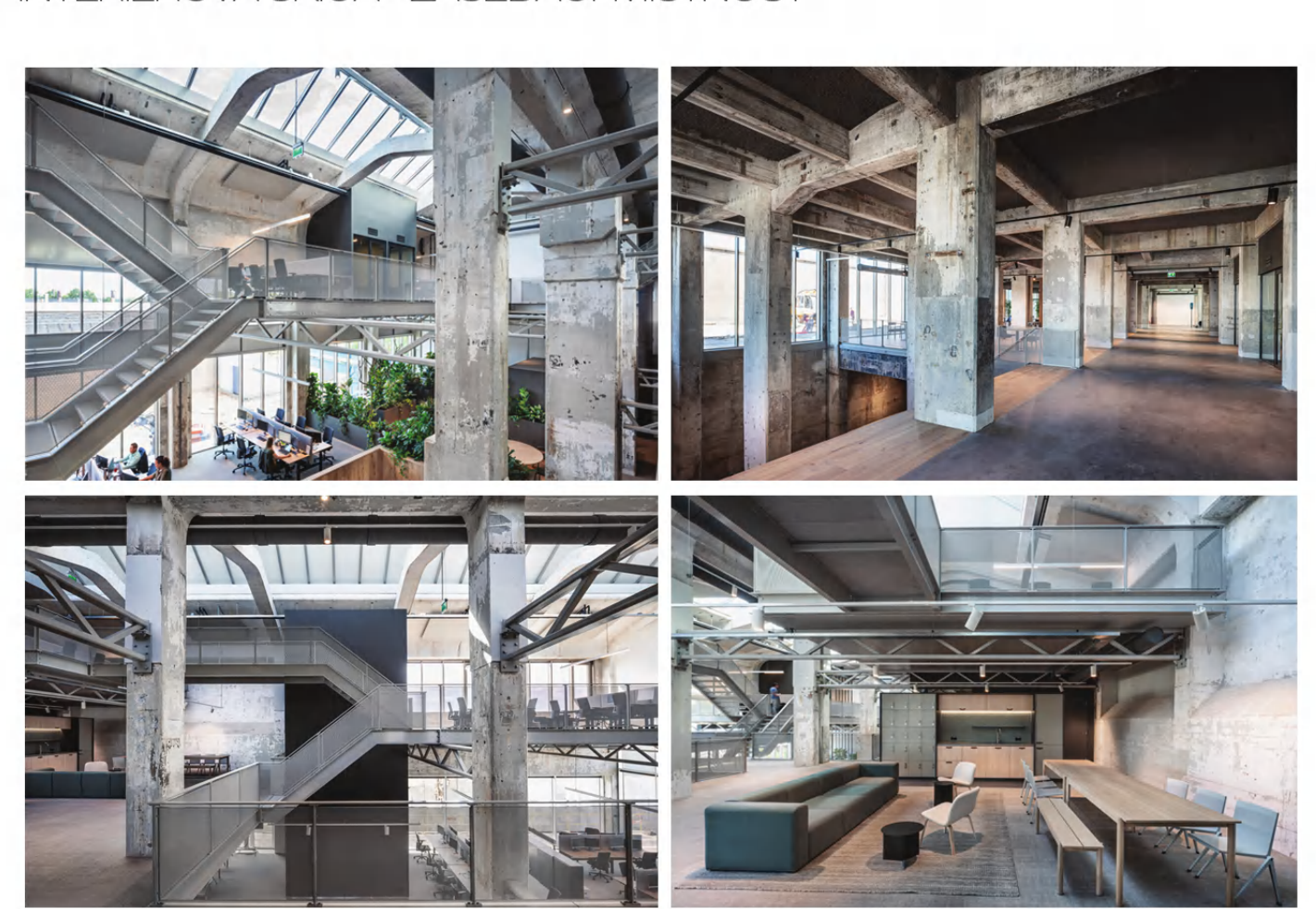
HMOTY AXONOMETRIE



INTERIÉROVÁ SKICA - KAVARNA OPENSACE

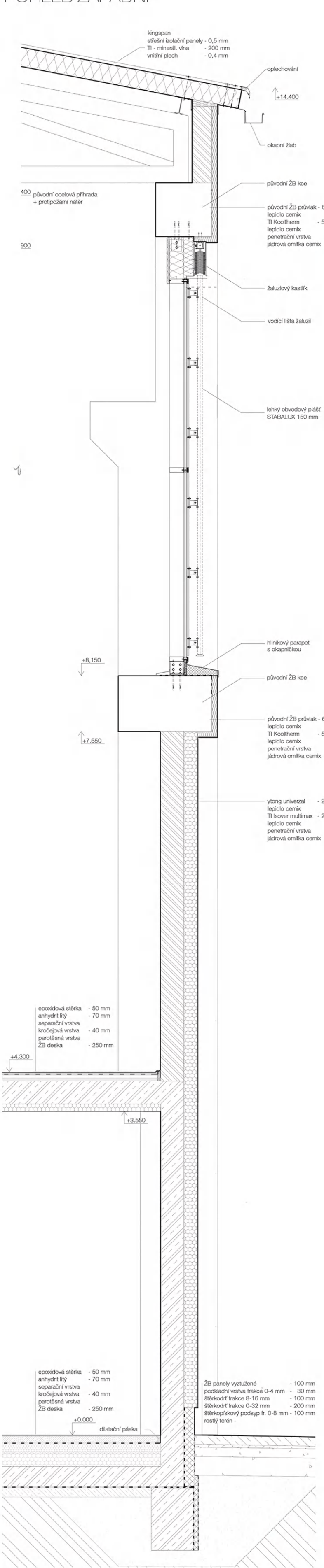


INTERIÉROVÁ SKICA - ZASEDACÍ MÍSTNOST



INSPIRACE

POHLED ZÁPADNÍ



KOMPLEXNÍ ŘEZ



POHLED SEVERNÍ

