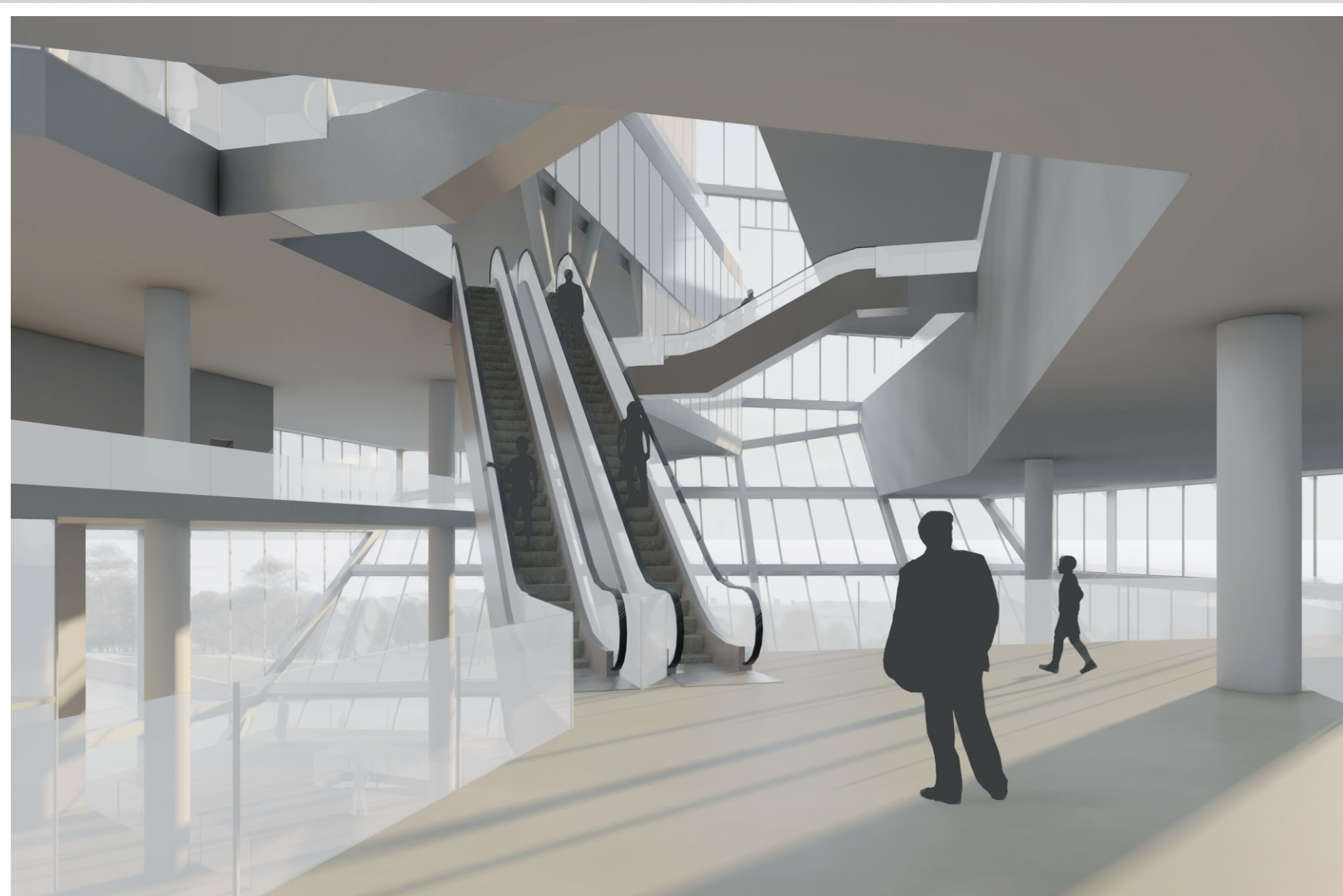
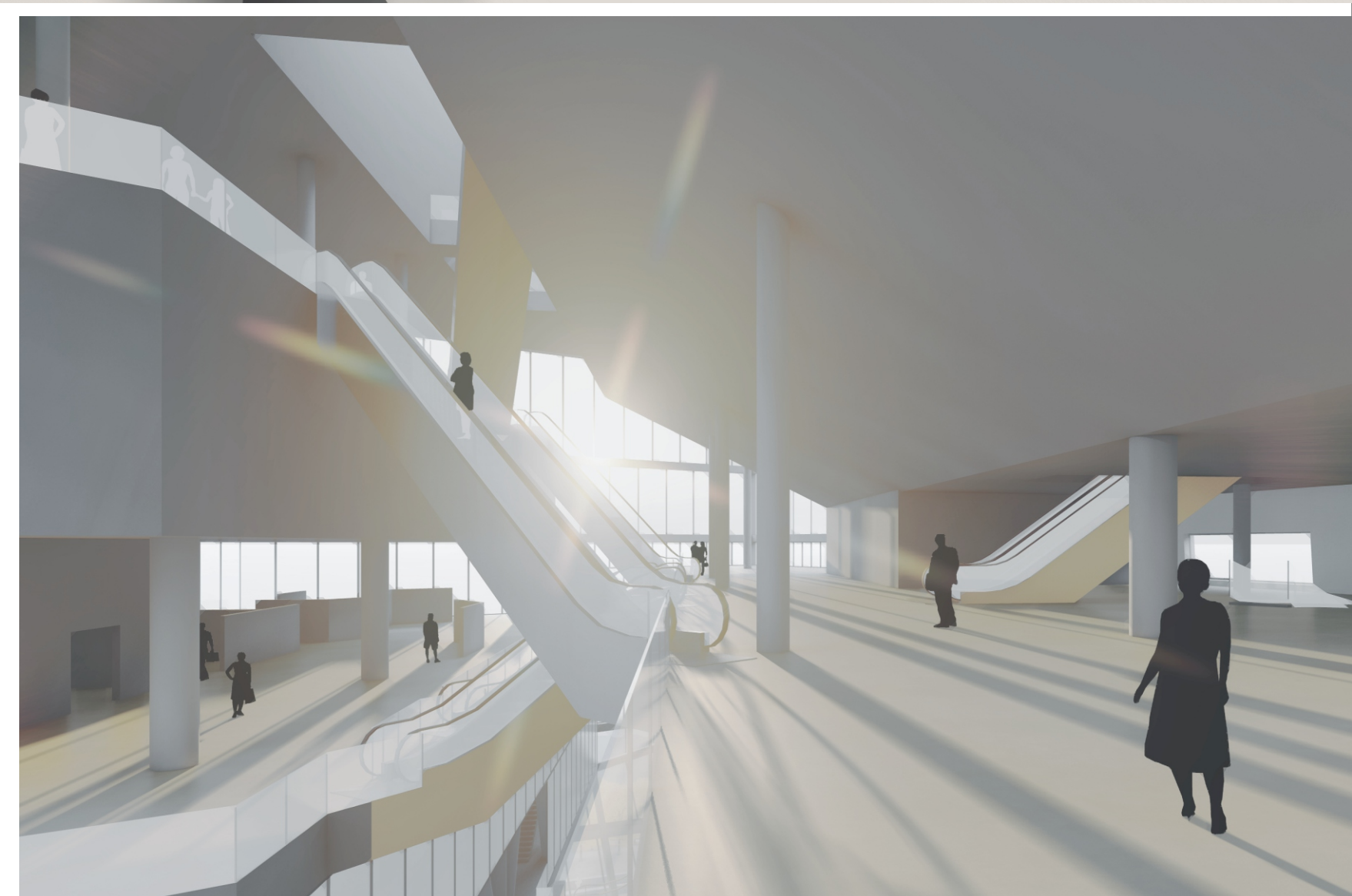


VSTUPNÍ PROSTOR OD METRA



VÝHLED Z DRUHÉHO PODLAŽÍ



POHLED U VSTUPU DO KINOSÁLŮ

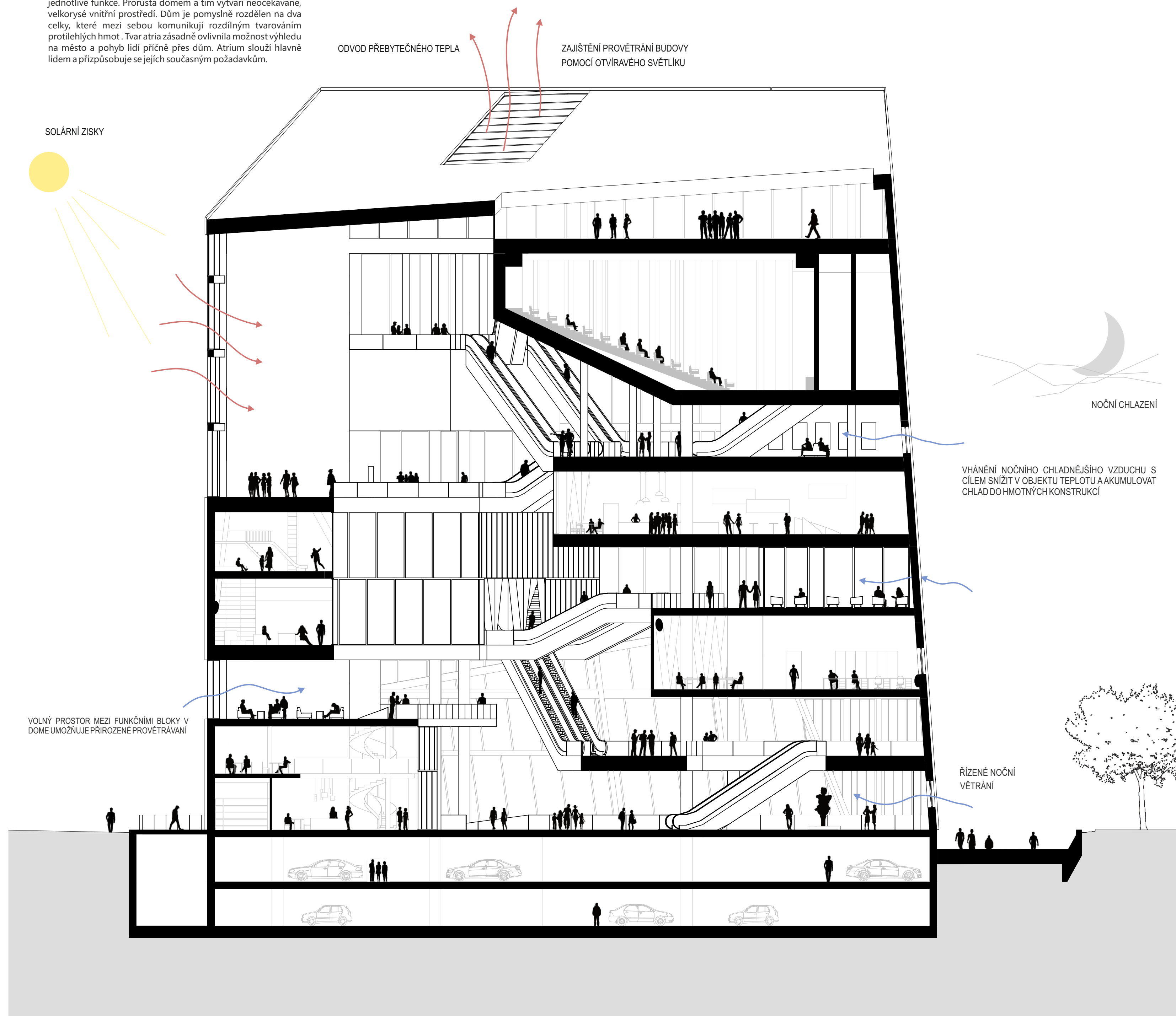
„MĚSTSKÝ OBÝVÁK“

ATRIUM domu vytváří důležitý vnitřní prostor, který propojuje jednotlivé funkce. Prorůstá domem a tím vytváří neočekávané, velkorysý vnitřní prostředí. Dům je pomyslně rozdělen na dva celky, které mezi sebou komunikují rozdílným tvarováním protilehlých hmot. Tvar atria zásadně ovlivnila možnost výhledu na město a pohyb lidí příčně přes dům. Atrium slouží hlavně lidem a přizpůsobuje se jejich současným požadavkům.

ODVOD PŘEBYTEČNÉHO TEPLA

ZAJIŠTĚNÍ PROVĚTRÁNÍ BUDOVY
POMOCÍ OTVÍRÁVÉHO SVĚTLÍKU

SOLÁRNÍ ZISKY



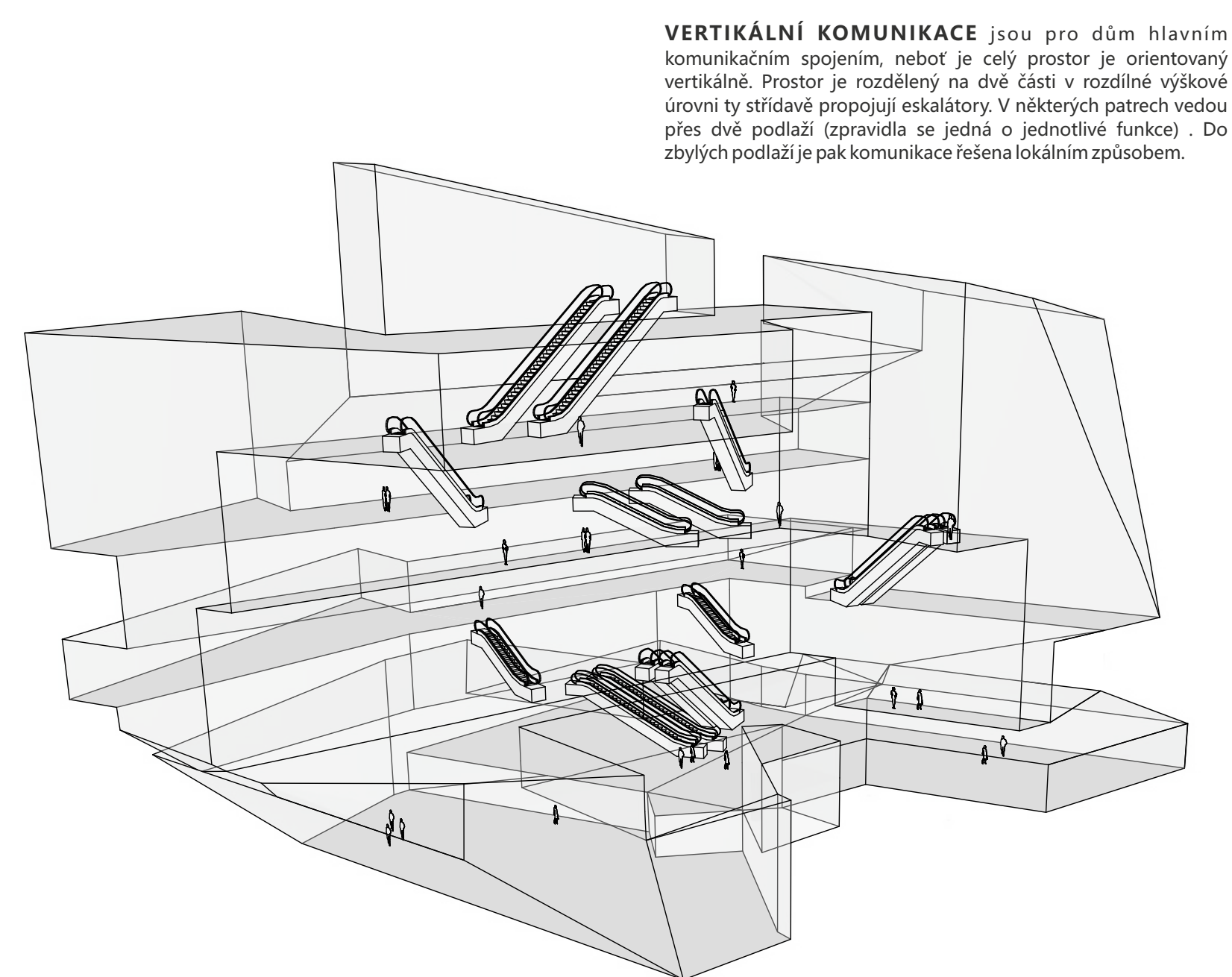
NOČNÍ CHLAZENÍ

VHÁNĚNÍ NOČNÍHO CHLADNĚJŠÍHO VZDUCHU S
CÍLEM SNIŽIT V OBJEKTU TEPLOTU A AKUMULOVAT
CHLAD DO HMOTNÝCH KONSTRUKCÍ

ŘÍZENÉ NOČNÍ VĚTRÁNÍ

ŘEZ B-B' 1:200

0 2 6 (m)



VERTIKÁLNÍ KOMUNIKACE jsou pro dům hlavním komunikačním spojením, neboť je celý prostor je orientovaný vertikálně. Prostor je rozdělený na dvě části v rozdílné výškové úrovni ty střídavě propojují eskalátory. V některých patrech vedou přes dvě podlaží (zpravidla se jedná o jednotlivé funkce). Do zbylých podlaží je pak komunikace řešena lokálním způsobem.

PROSTOR VNITŘNÍHO ATRIA

MOŽNÉ ZPŮSOBY VYUŽITÍ PROSTOR

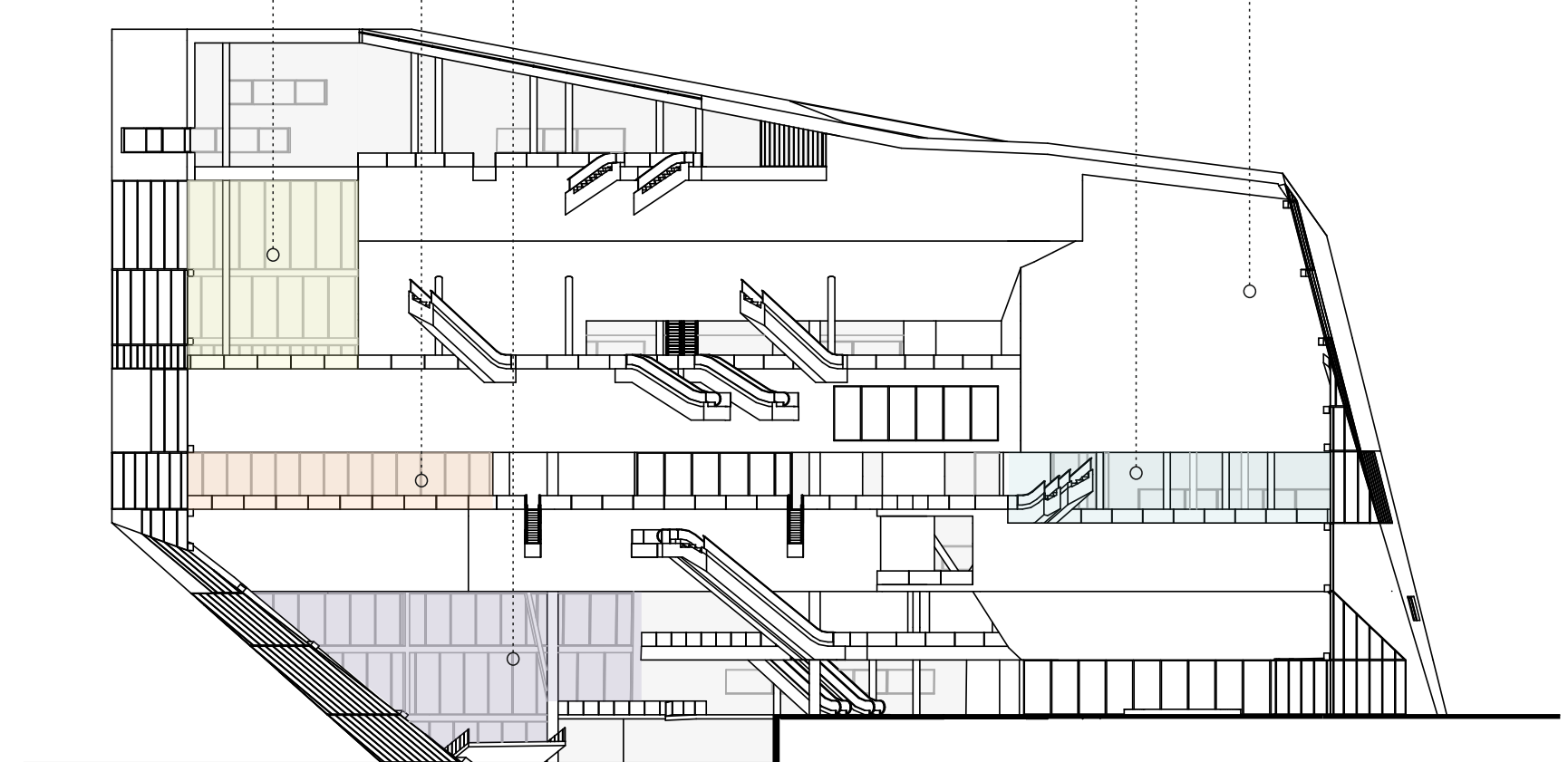
VOLNÝ VYSOCE PŘEVÝŠENÝ
PROSTOR, VYSTAVY,
ZAVĚŠENÉ VESTAVBY

FREKVENTOVANÝ PROSTOR
VHODNÝ PRO INFORMAČNÍ
SDĚLENÍ A PREZENTACI

VELKÝ VARIABILNÍ PROSTOR,
WORKSHOPY, STUDOVNY, KROUŽKY

DOBŘE OSVĚTLENÝ ROSTOR
VYHLÍDKA, RELAX ZÓNA

STĚNA VHODNÁ NA PROJEKCI,
DOBŘE VIDITELNÁ



ROZVINUTÝ ŘEZ POHLED ATRIEM 1:500

0 5 15 (m)

KULTURNÍ CENTRUM VYŠEHRAD

NUSLE - PRAHA 4

JAN VAŘEČKA

A + S FSv ČVUT V PRAZE AMG1 ZS 2021/22
ATELIÉR: MARTIN NĚMEC - PETR DVOŘÁK - ALEŠ VANĚK

