



KAROLÍNA PFLEGEROVÁ

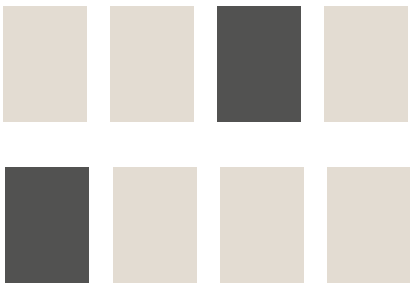
AMG1 / ZS 2021/22 A+S

ATELIÉR: SMOLÍK – BRANKOV – FIALA

ČVUT V PRAZE / FAKULTA STAVEBNÍ



CENTRUM NOVÉ KOMOŘANY
SKICÁŘ A PORTFOLIO

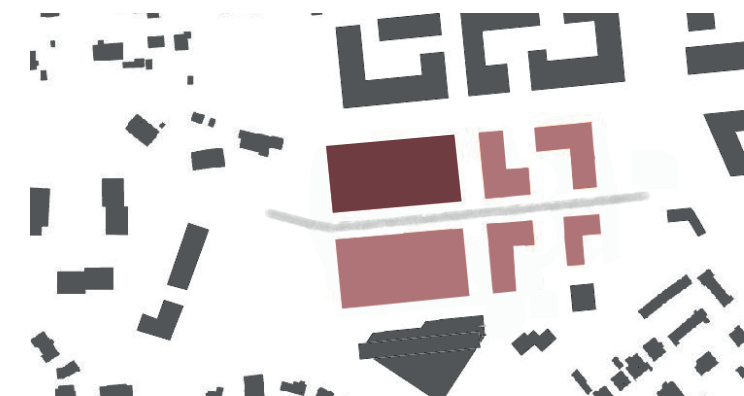




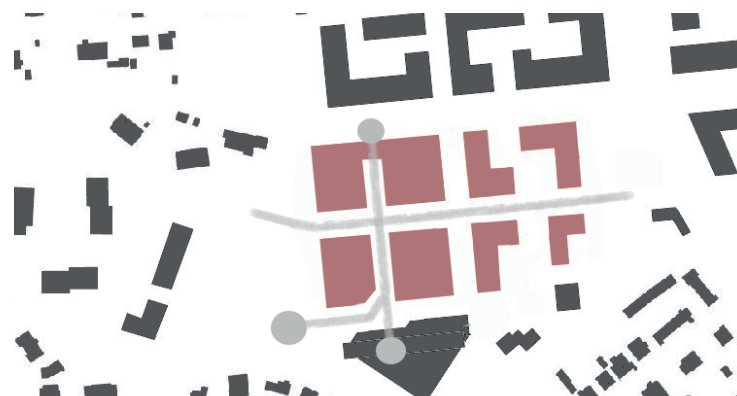
PROJEKT VE FÁZI URBANISTICKÉ STUDIE SE ZABÝVÁ REVITALIZACÍ AREÁLU STROJÍREN, KTERÝ JE NYNÍ ZASTAVĚNÝ HALOVÝMI OBJEKTY S VÝROBNÍ FUNKCÍ. CÍLEM JE VRÁCENÍ ŽIVOTA DO ZATÍM PRŮMYSLOVÉ ČÁSTI KOMOŘAN. ROZMÍSTĚNÍ HMOT A FUNKCÍ VYPLYNULO Z REAKCÍ NA OKOLNÍ ZÁSTAVBU, NÁVAZNOSTI NA PŘILEHLÉ NÁMĚSTÍ A Z DOTAZNÍKU SOUČASNÝCH OBYVATEL KOMOŘAN.



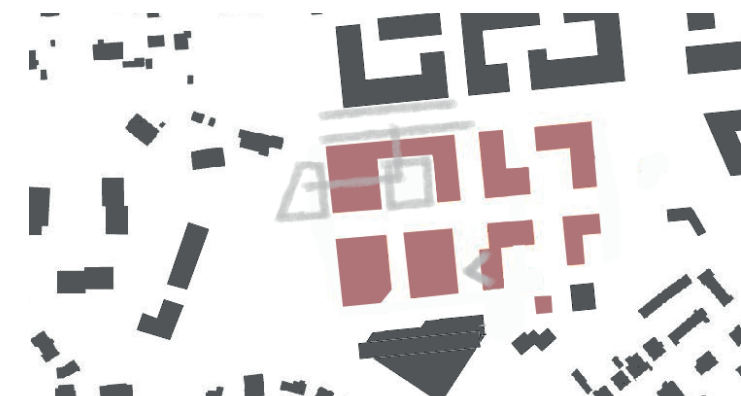
ROZDĚLENÍ NA KOMPAKTNĚJŠÍ ČÁST SLUŽEB A BYTOVOU ČÁST INSPIROVANOU BLOK. ZÁSTAVBOU



VYTYČENÍ HLAVNÍ OBSLUŽNÉ POJÍZDNÉ KOMUNIKACE PROTÍNAJÍCÍ CELÉ ÚZEMÍ, ROZDĚLENÍ ČÁSTI SLUŽEB

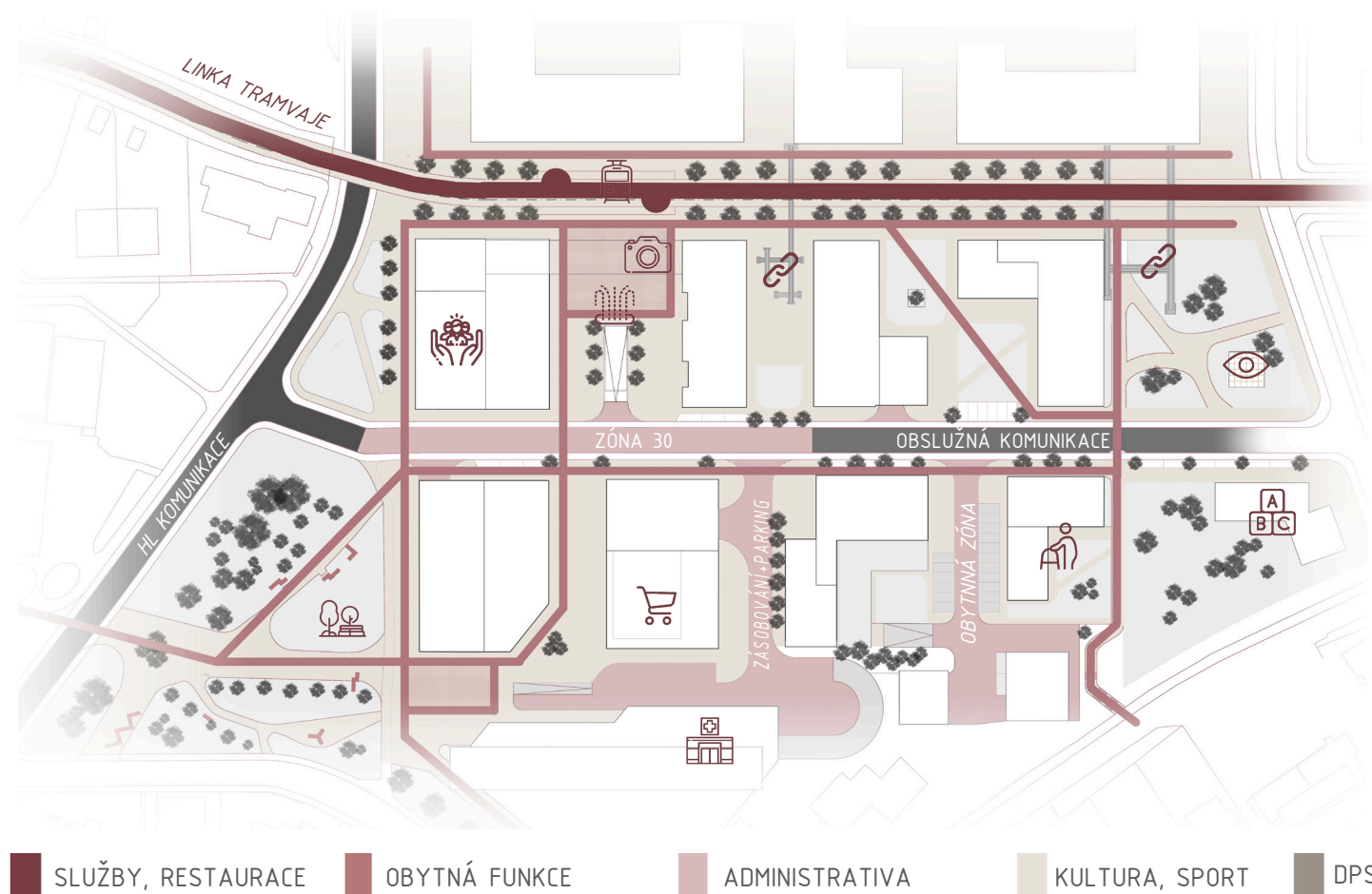












PROPOJENÍ ZVOLENÝCH OHNISEK: ZASTÁVKA TRAM, OBCHODNÍ CENTRUM, PARKOVĚ UPRAVENÁ PLOCHA

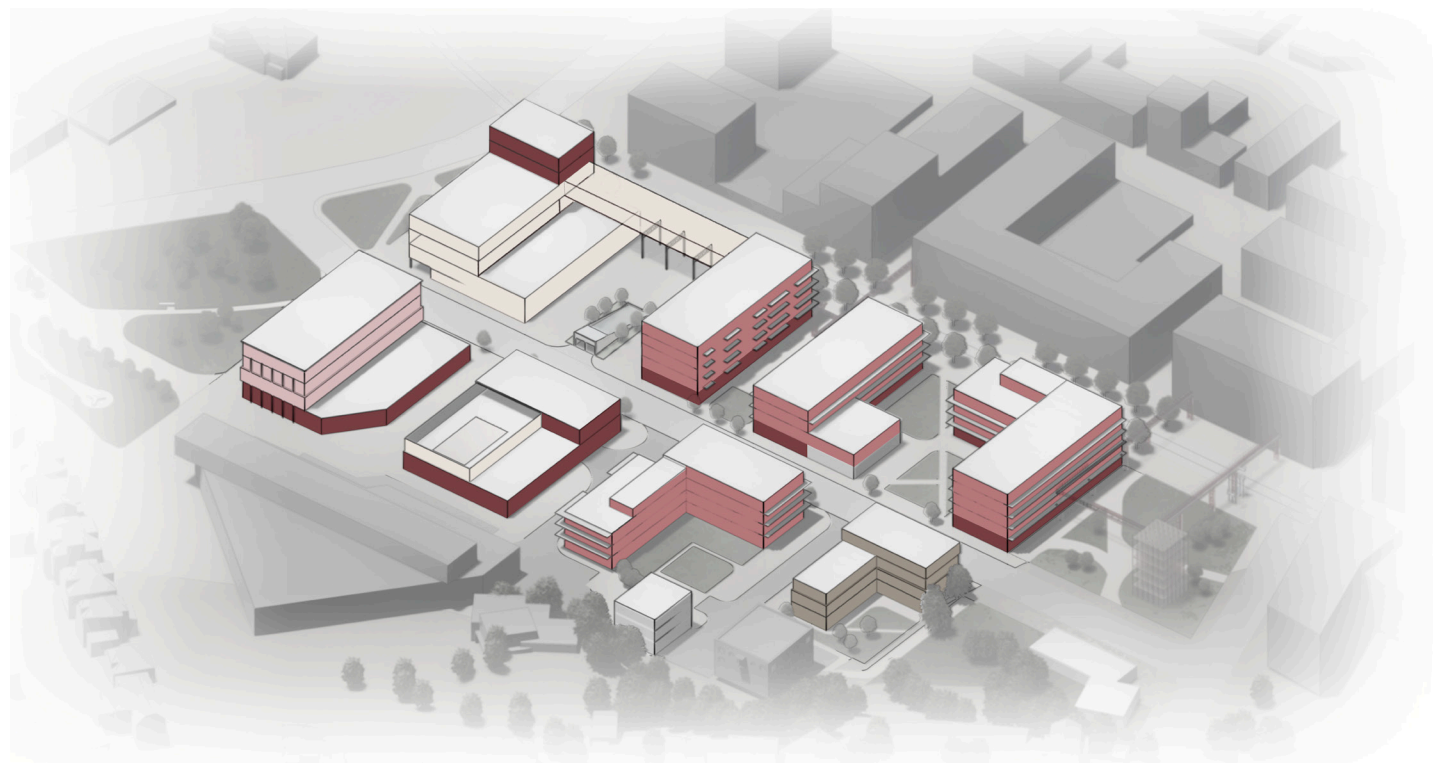


ROZŠÍŘENÍ NOVÉ SETKÁVACÍ PLOCHY NAPOJENÉ NA BULVÁR A NÁMĚSTÍ, ÚPRAVA HMOT V PRŮHLEDECH

SCHEMA KOMUNIKACÍ A ROZDĚLENÍ FUNKCÍ



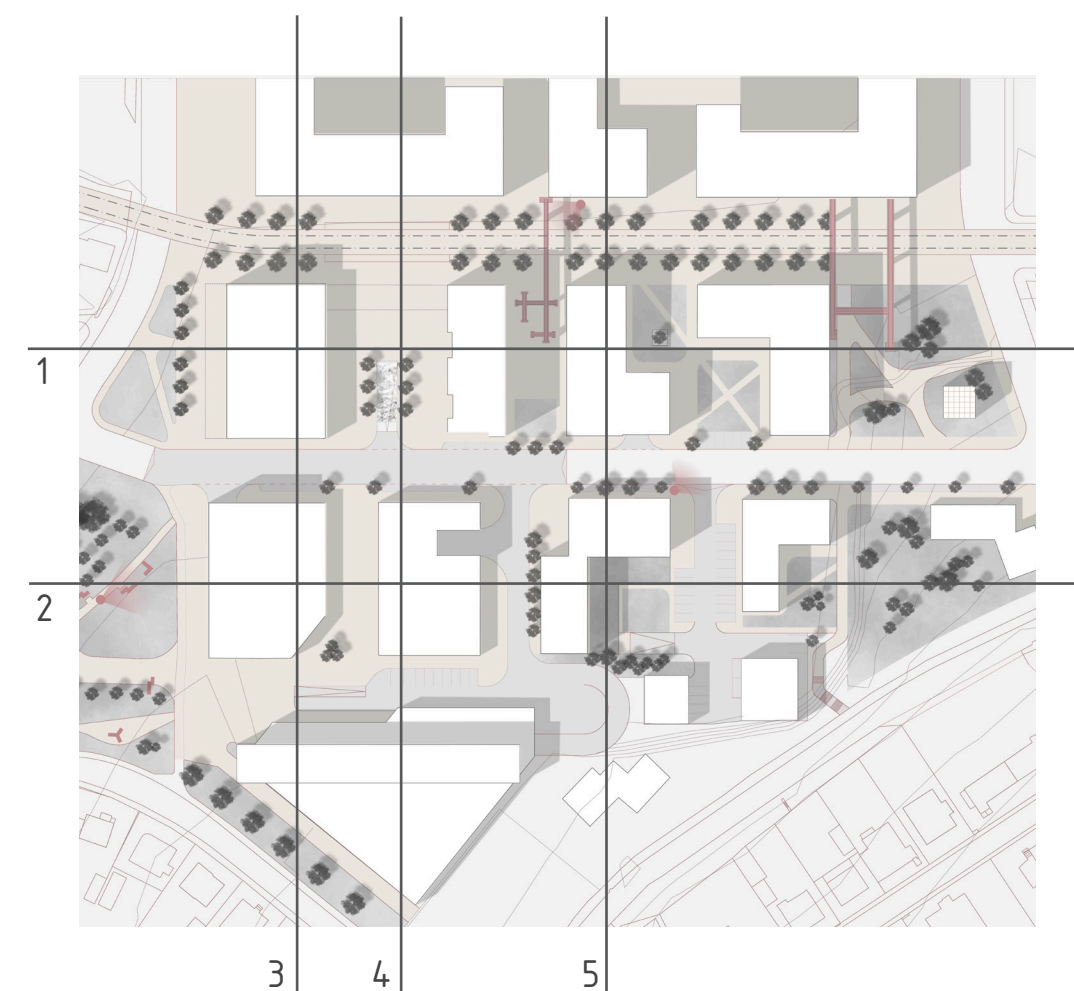
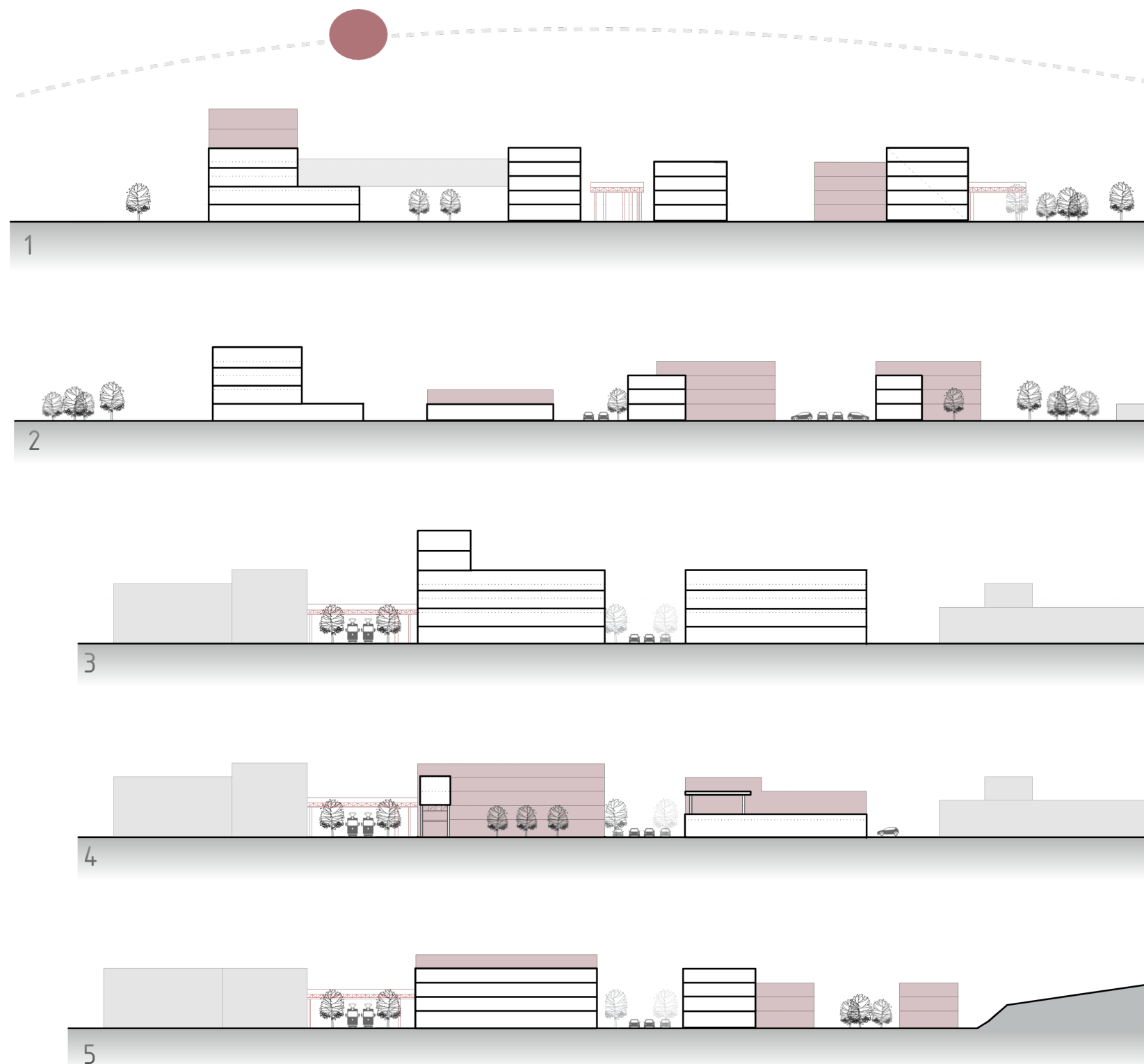
-  KOMUNITNÍ CENTRUM
-  ZASTÁVKA TRAM
-  ODKAZ
-  VYHLÍDKA
-  VODNÍ PRVEK
-  ARCH. DOMINANTA
-  PARK
-  OBCHOD, SLUŽBY
-  NEMOCNICE
-  DŮM PRO SENIORY
-  MATEŘSKÁ ŠKOLKA



FUNKCE JAKO KULTURA, SPORT, ZÁBAVA, OBCHOD, VZDĚLÁVÁNÍ (KNIHOVNA, WORKSHOP SÁLY K PRONÁJMU..) BYLY UMÍSTĚNY CO NEJBLIŽE NOVĚ PLÁNOVANÉ ZASTÁVCE TRAMVAJOVÉ TRATĚ A STÁVAJÍCÍHO NÁMĚSTÍ S PARKOVĚ UPRAVENOU ZELENÍ.

BYTOVÁ FUNKCE BYLA SMĚROVÁNA DÁLE OD HLAVNÍ KOMUNIKACE KOMOŘANSKÁ, ČÍMŽ NAVAŽUJE NA BYTOVÉ DOMY NAVRŽENÉ V DALŠÍCH PROJEKTECH V BLÍZKÉM OKOLÍ.

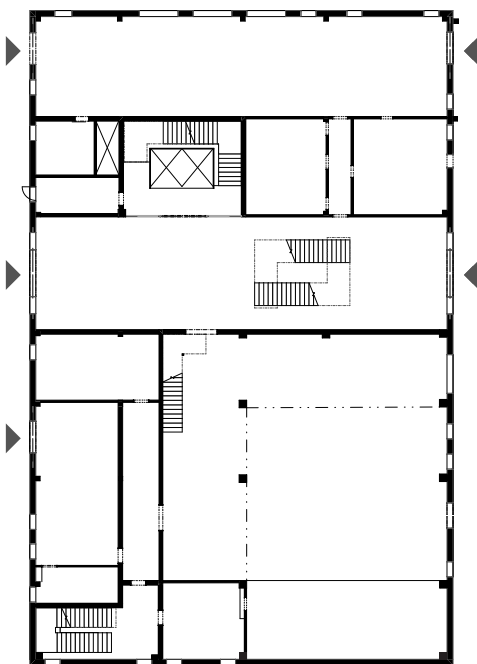
SCHEMATICKÉ ŘEZY ÚZEMÍM



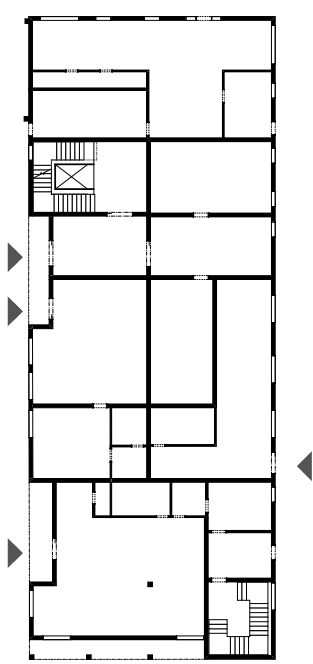
NOVĚ NAVRŽENÉ HMOTY BYLY TVOŘENY JAKO KVÁDRY, KTERÉ REAGUJÍ NA OKOLNÍ STAVBY A ODKAZUJÍ NA INDUSTRIÁLNÍ HISTORII ÚZEMÍ, ORIENTOVANÉ PŘEDEVŠÍM OD SEVERU K JIHU.

SMĚR ZÁPAD - VÝCHOD: FUNKCE JAKO KOMUNITNÍ CENTRUM, ADMINISTRATIVA SE NACHÁZÍ NEJBÍŽE NÁMĚSTÍ. NAVAZUJÍ NA NĚ FUNKCE OBYTNÉ.. (1-2)
SMĚR SEVER - JIH: SMĚREM OD BULVÁRU V SEVERNÍ ČÁSTI HMOTY POSTUPNĚ KLESAJÍ SMĚREM K ZÁSTAVBĚ RD. (3-5)

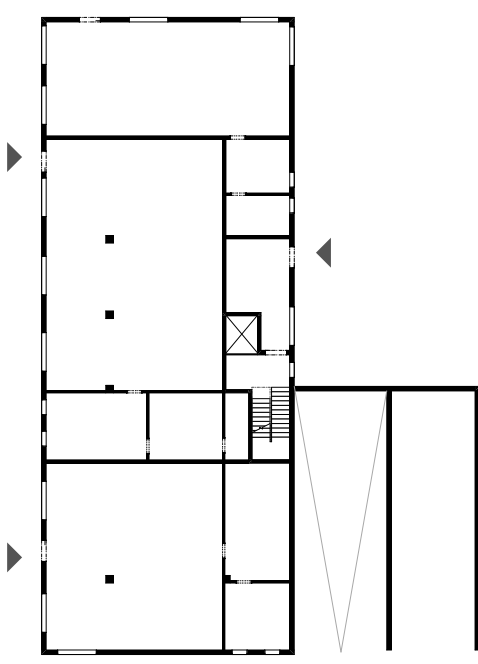
SCHEMATICKE PUDORYSY 1.NP



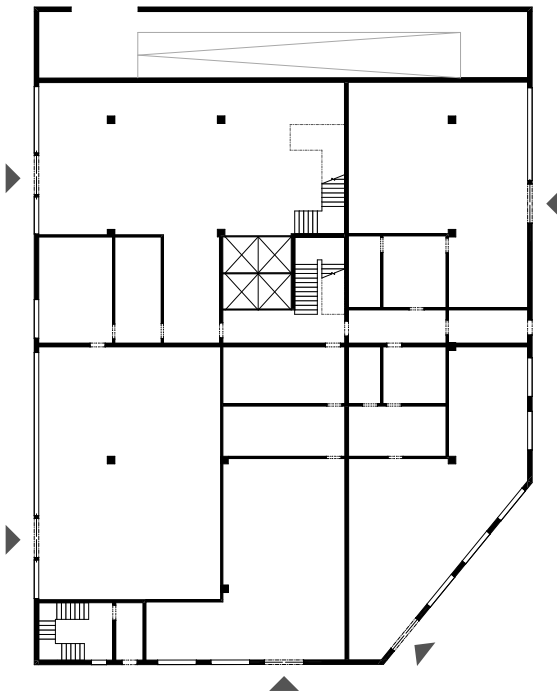
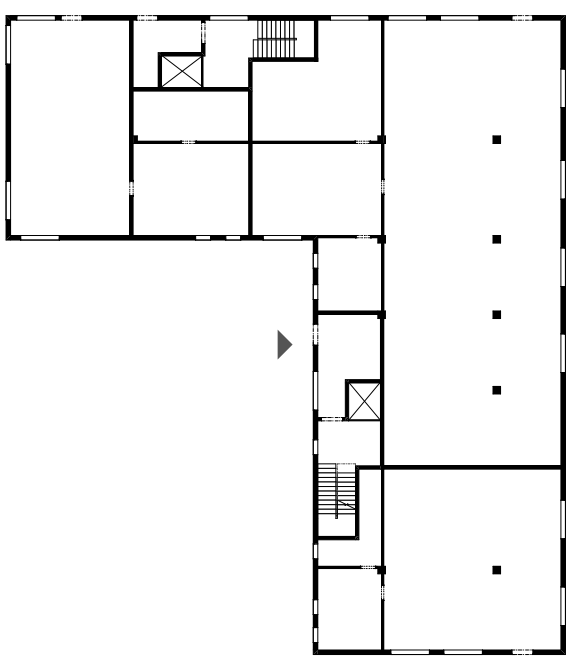
KOMUNITNÍ CENTRUM



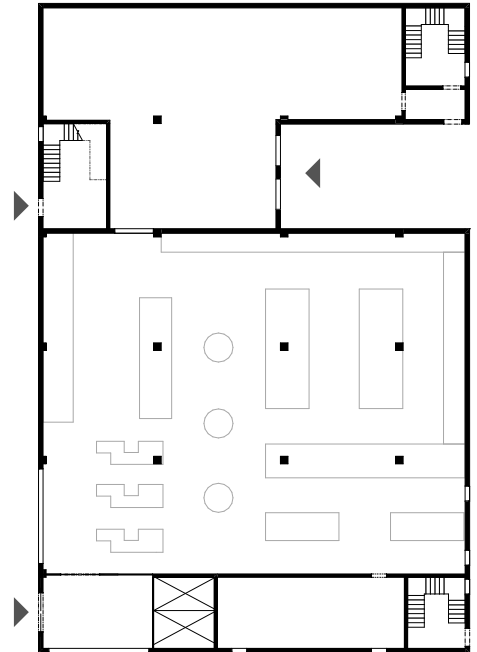
KOMERČNÍ PROSTORY



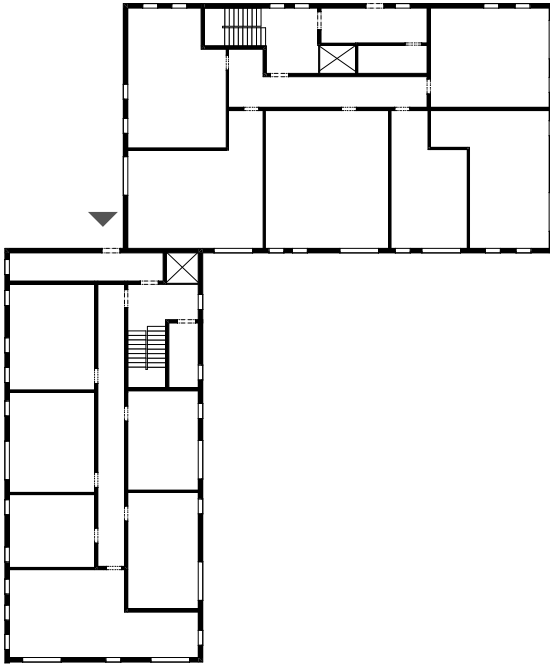
KOMERČNÍ PROSTORY



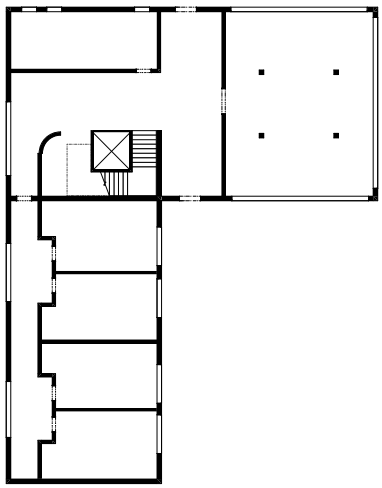
KOMERČNÍ PROSTORY



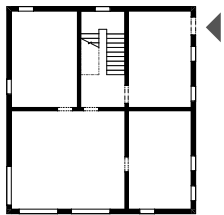
SUPERMARKET



BYTY



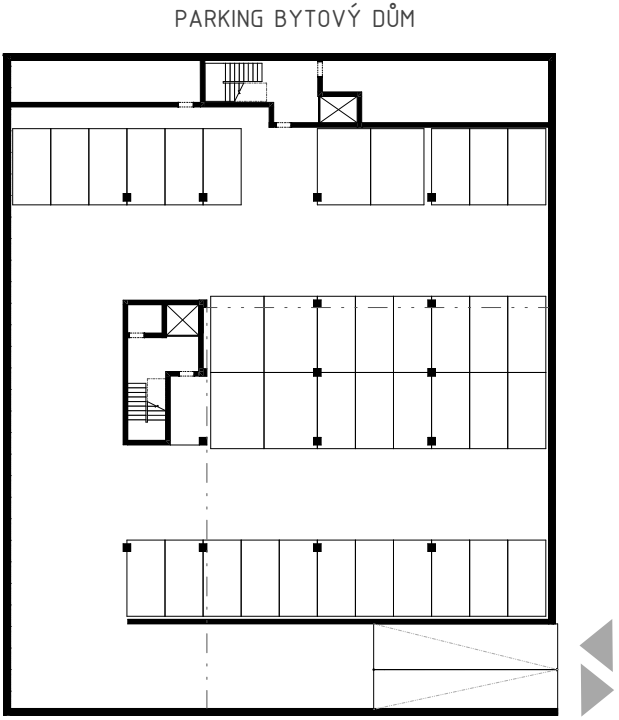
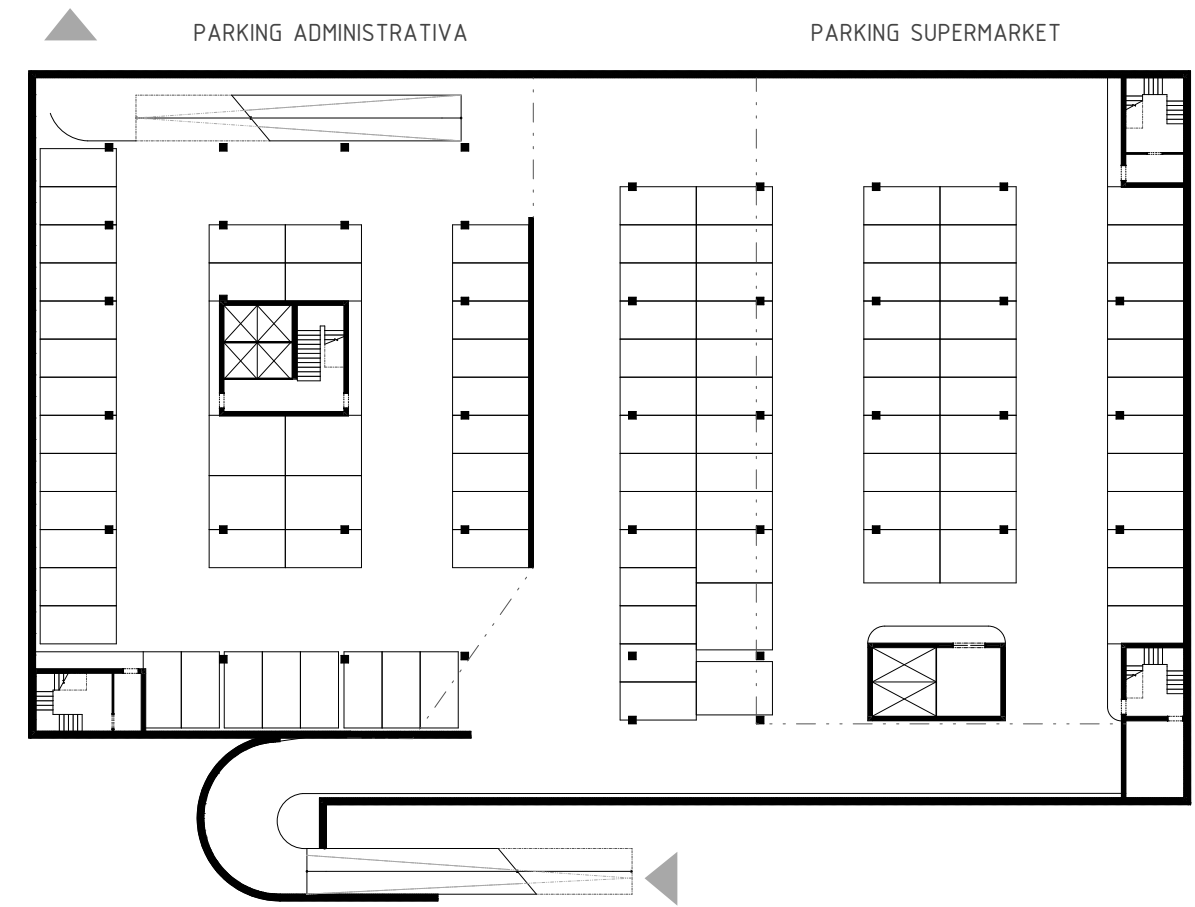
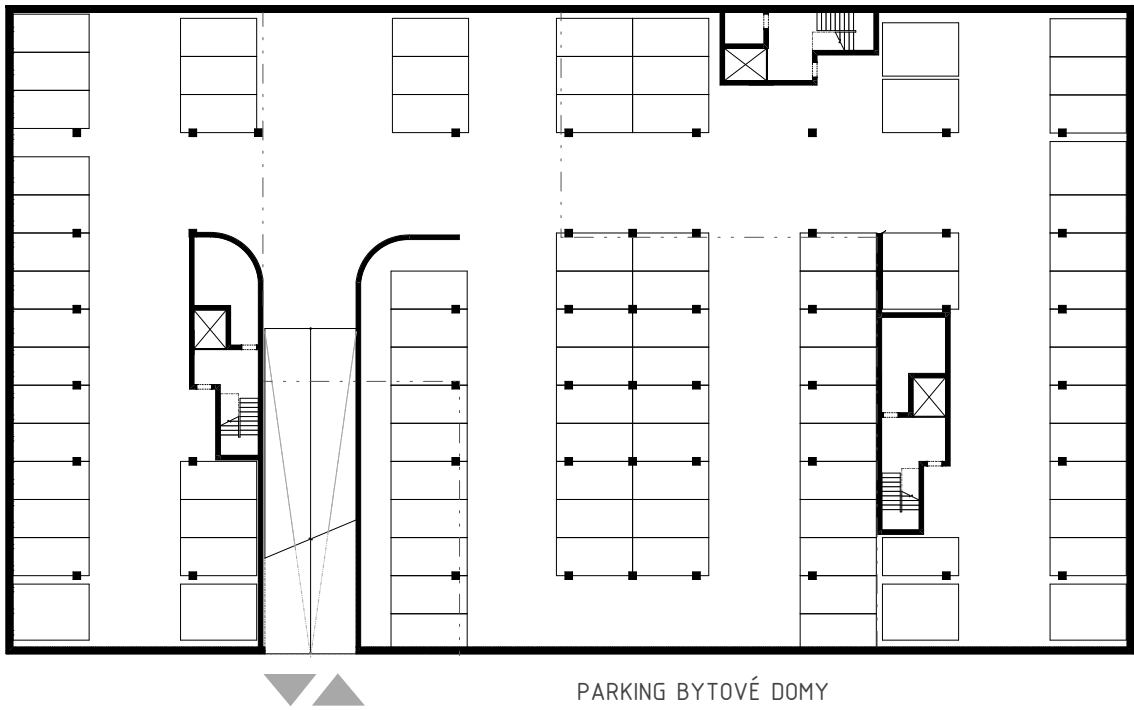
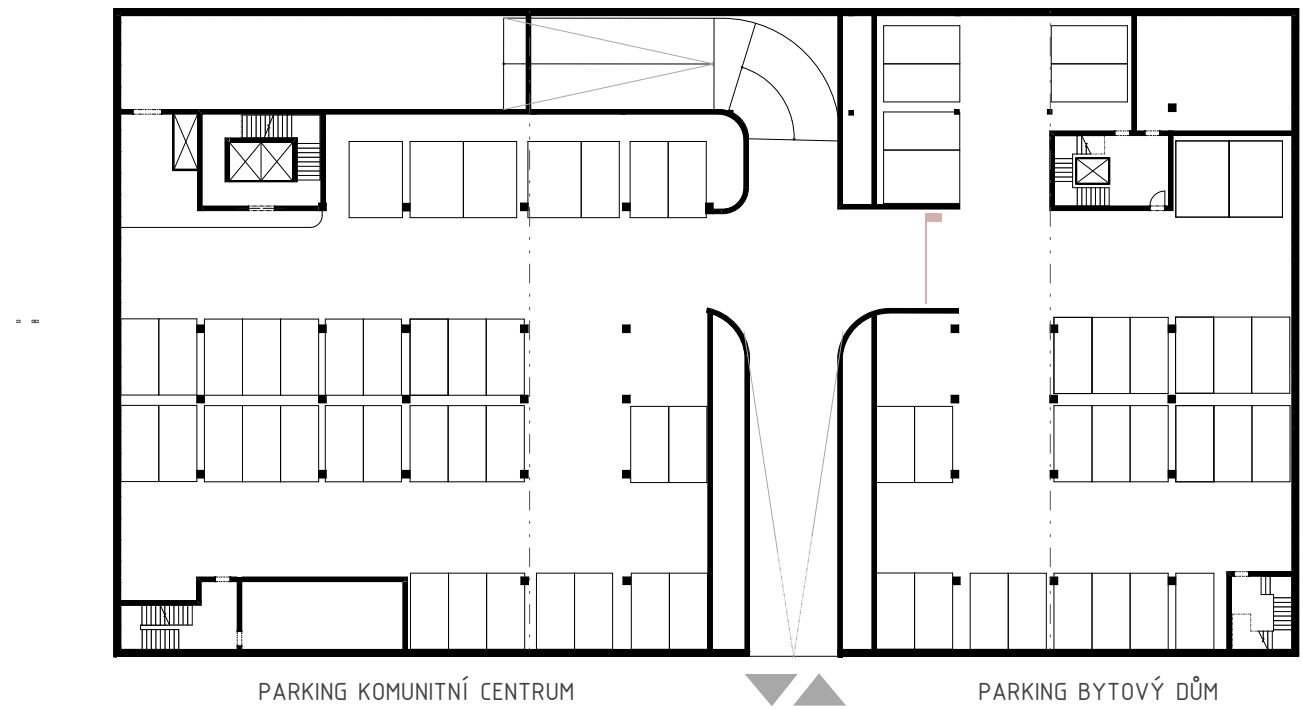
DŮM PRO SENIORY



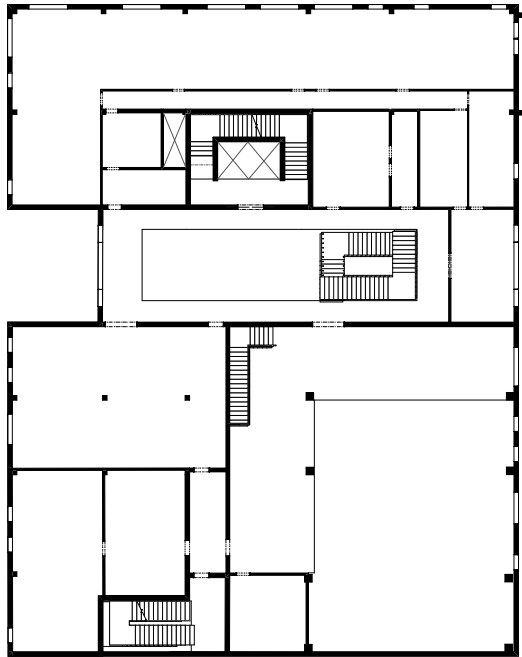
KOMERČNÍ PROSTORY

0 5 10 15M

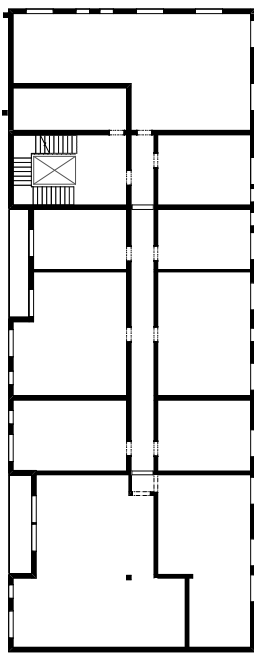




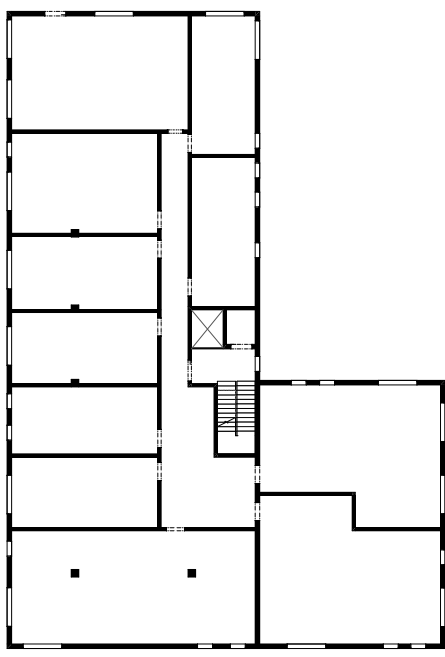
■ SCHEMATICKÉ PŮDORYSY TYPICKÉHO PODLAŽÍ



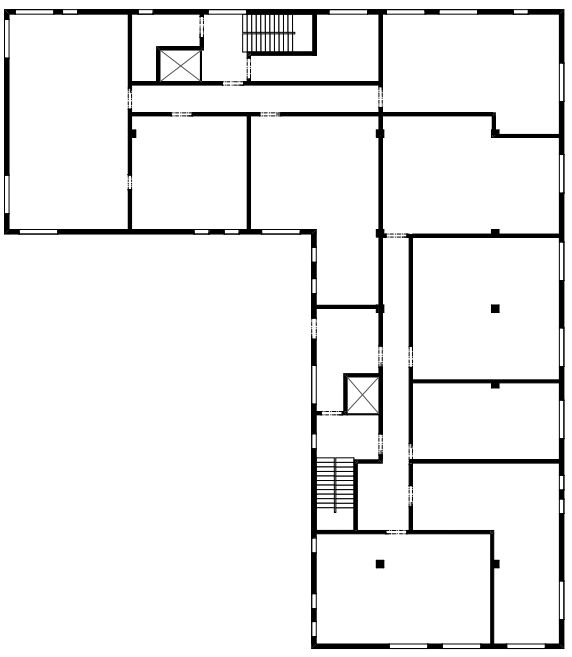
KOMUNITNÍ CENTRUM



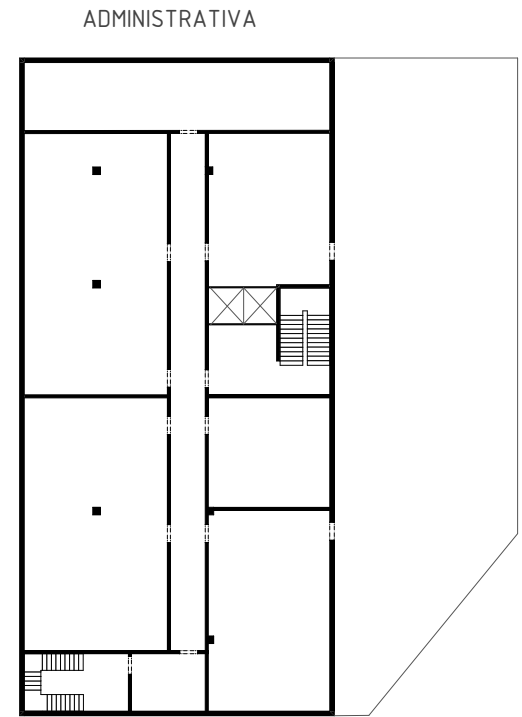
BYTY



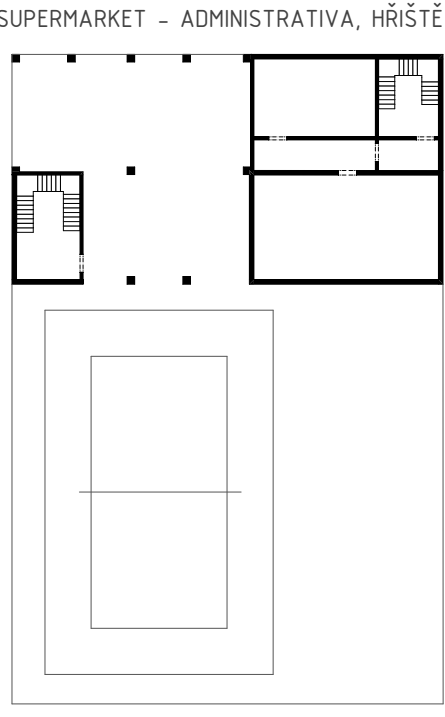
BYTY



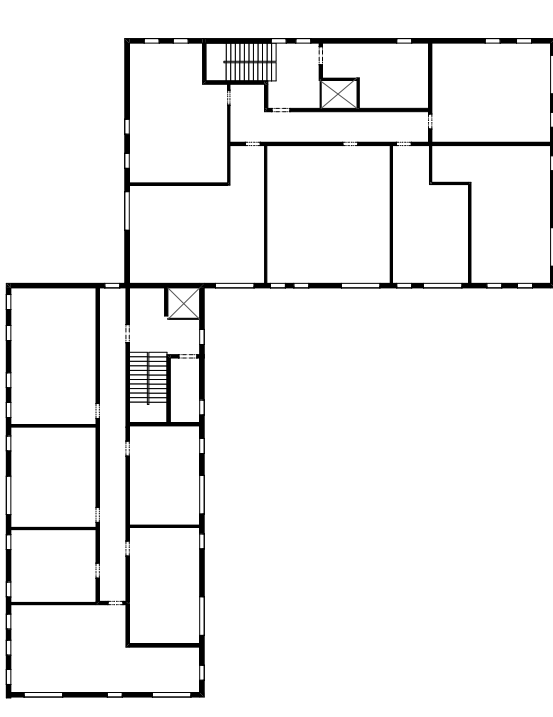
BYTY



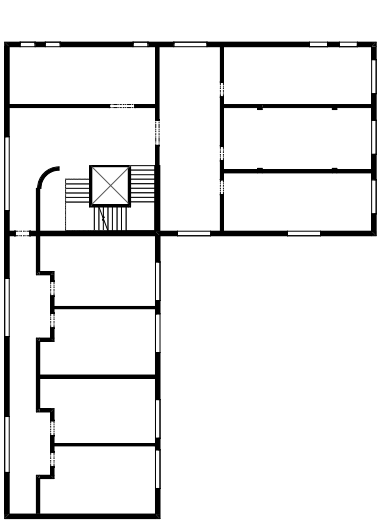
ADMINISTRATIVA



SUPERMARKET - ADMINISTRATIVA, HŘIŠTĚ

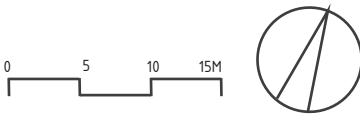
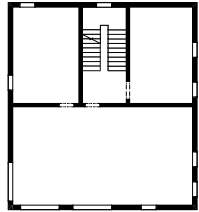


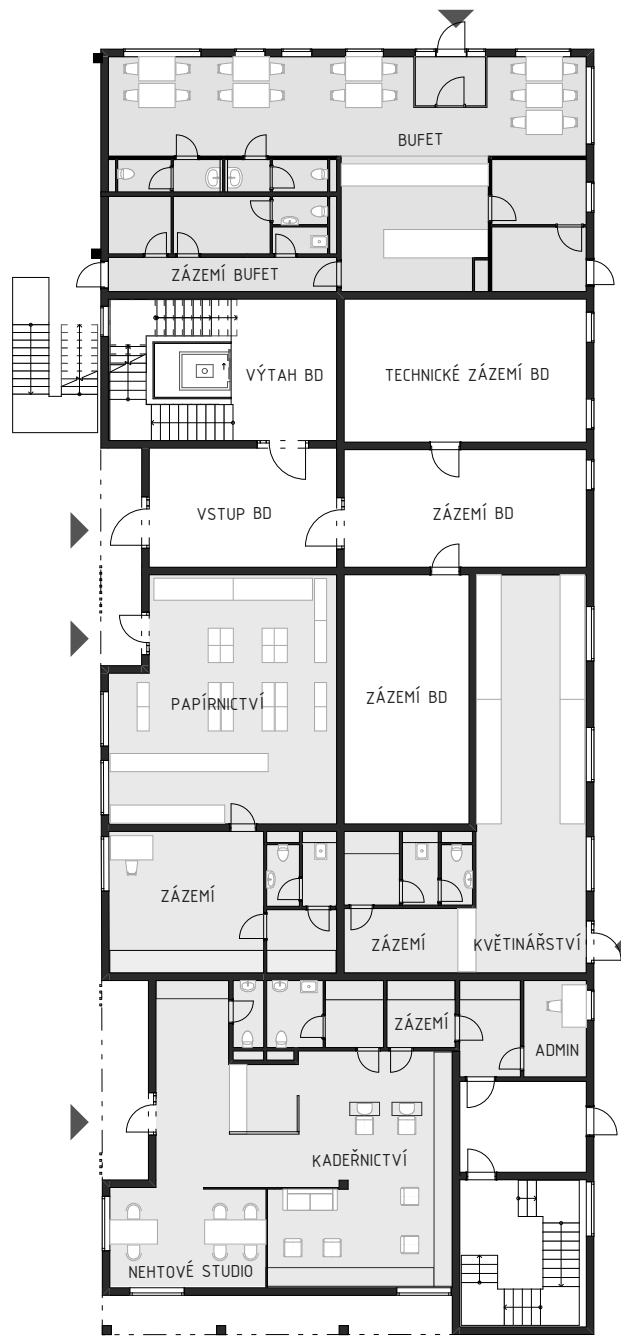
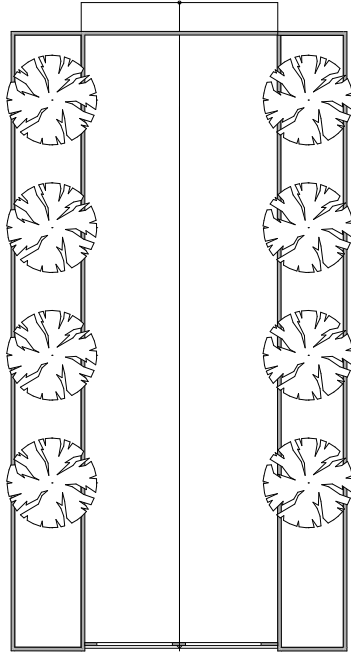
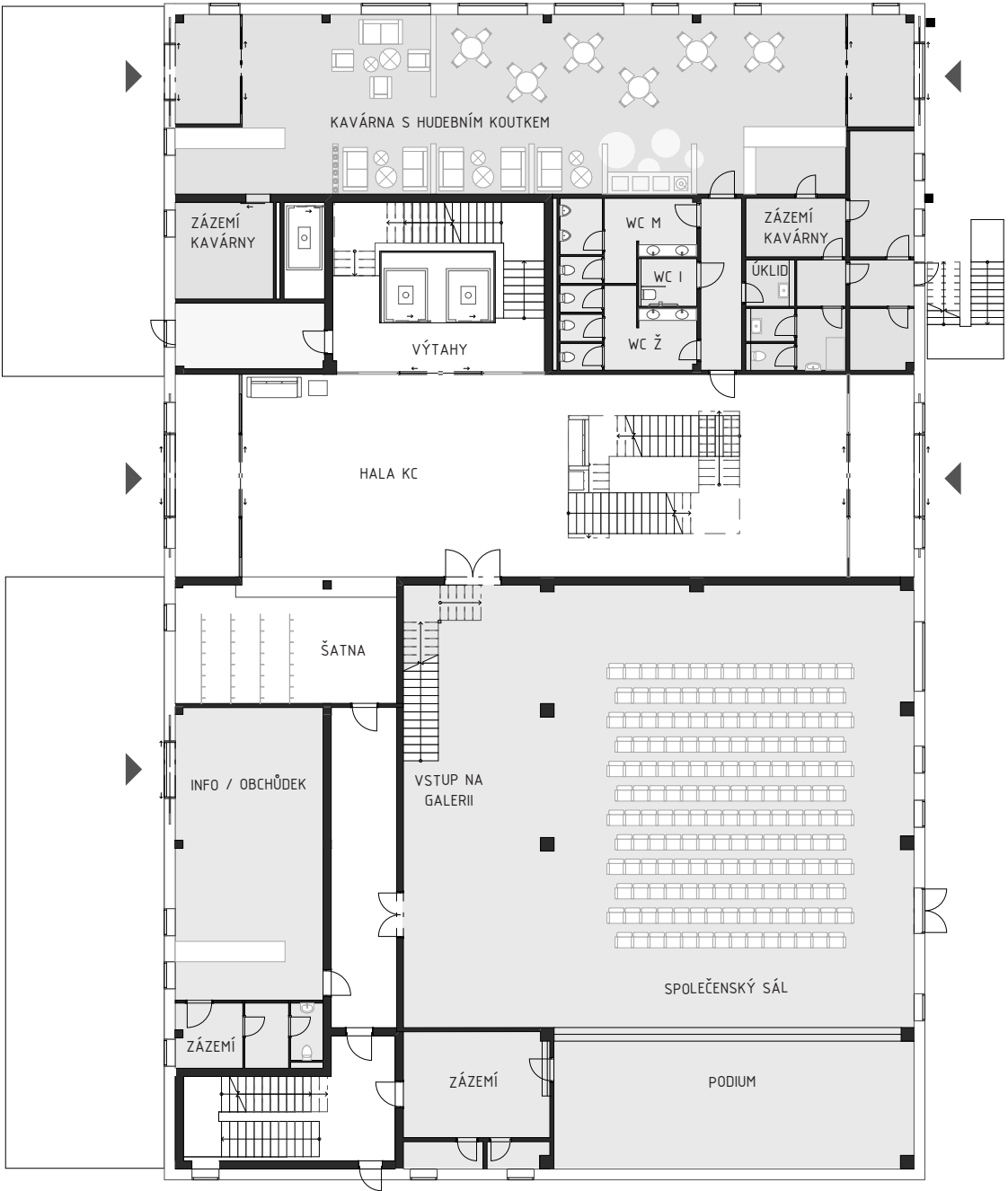
BYTY



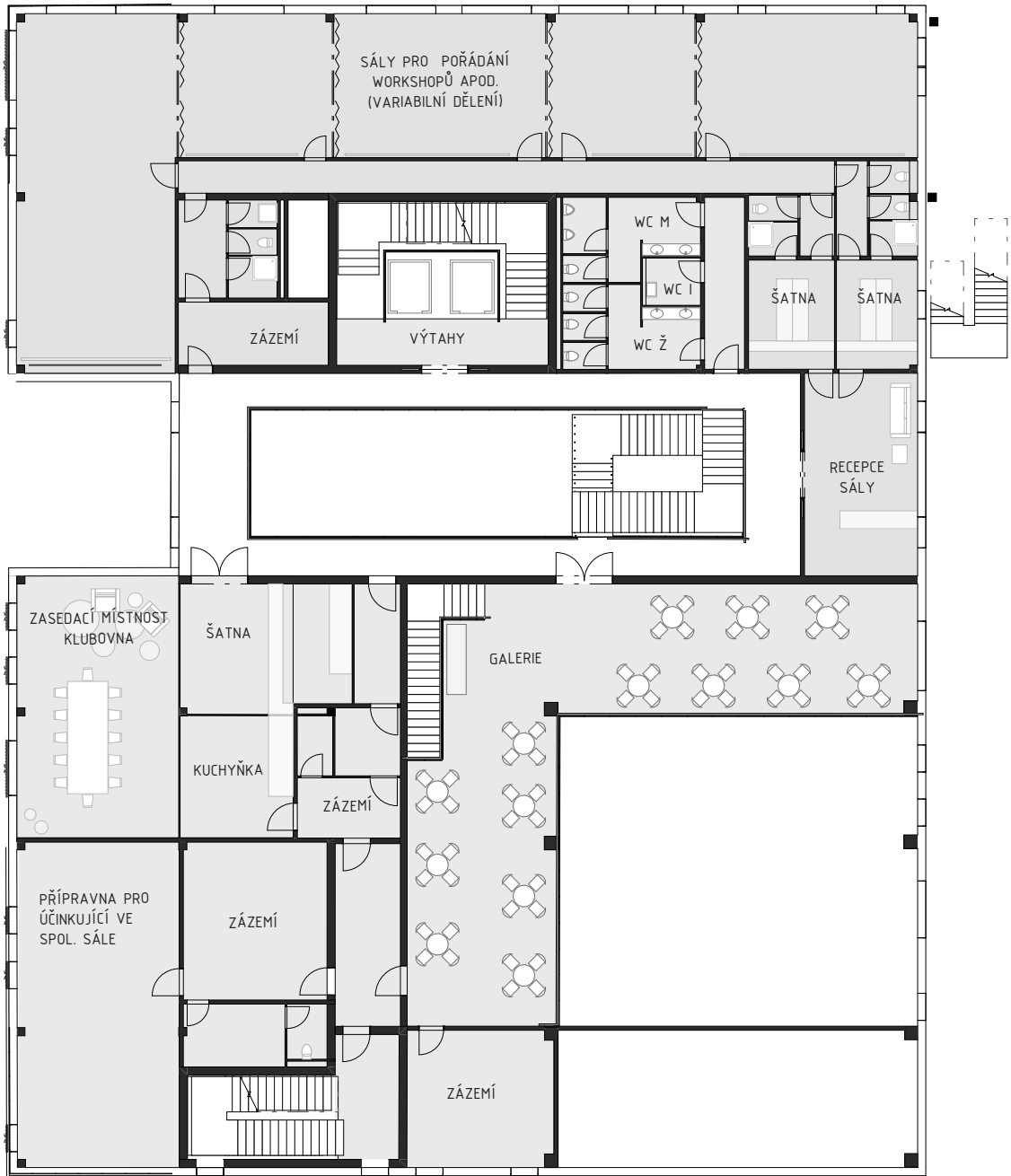
DŮM PRO SENIORY

KOMERČNÍ PROSTORY - ADMINISTRATIVA

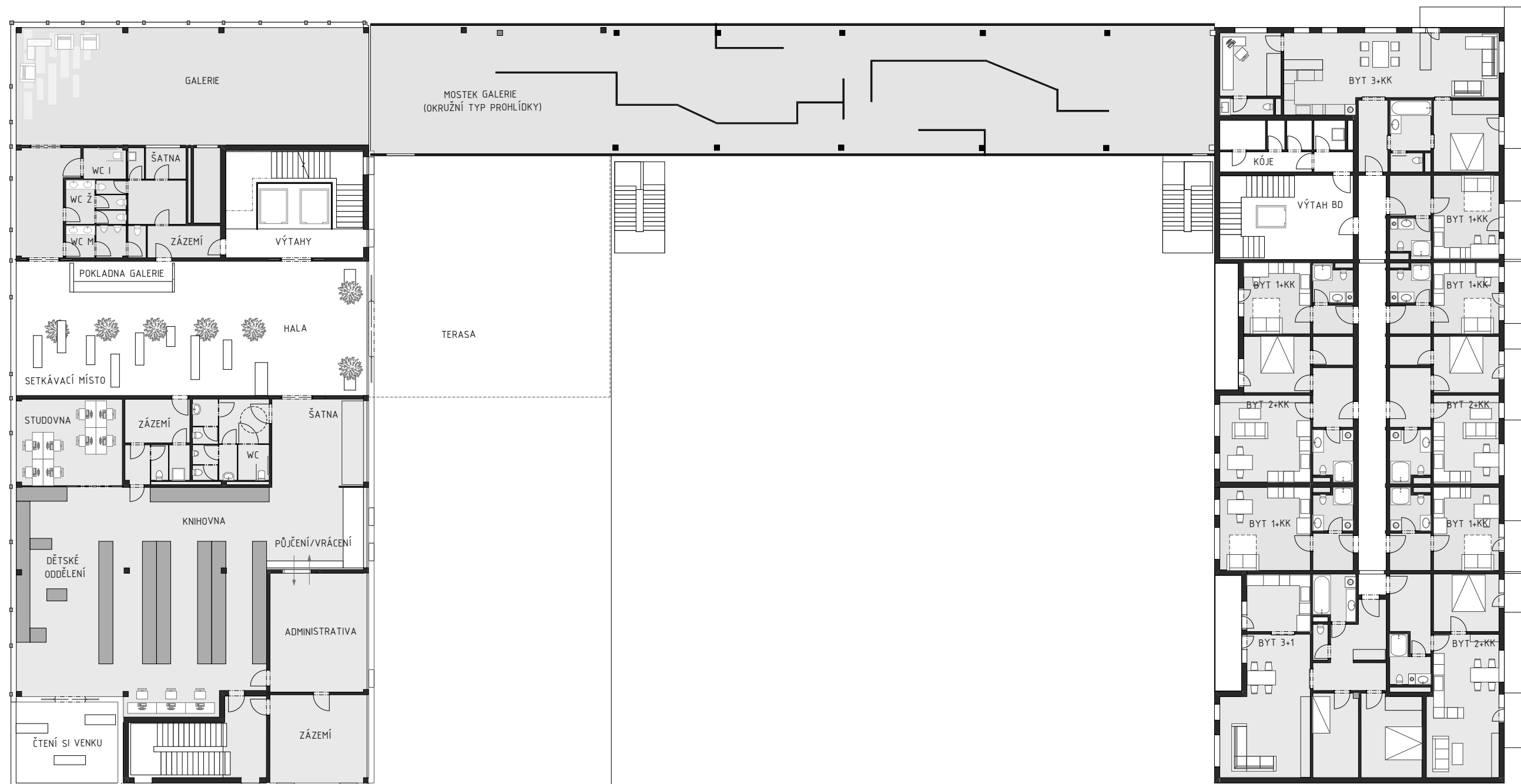




■ PŮDORYS 2.NP KC A TYPICKÉ PODLAŽÍ BD

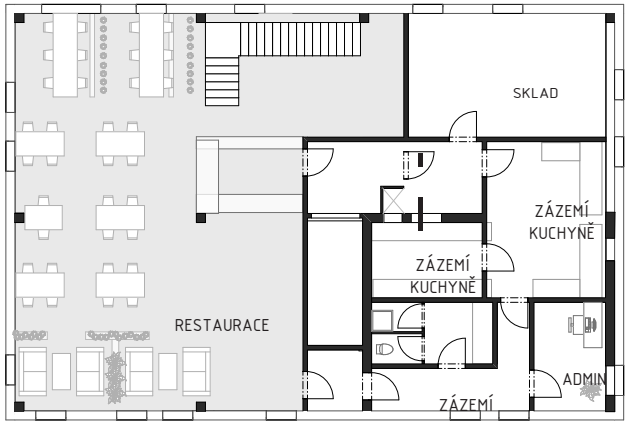
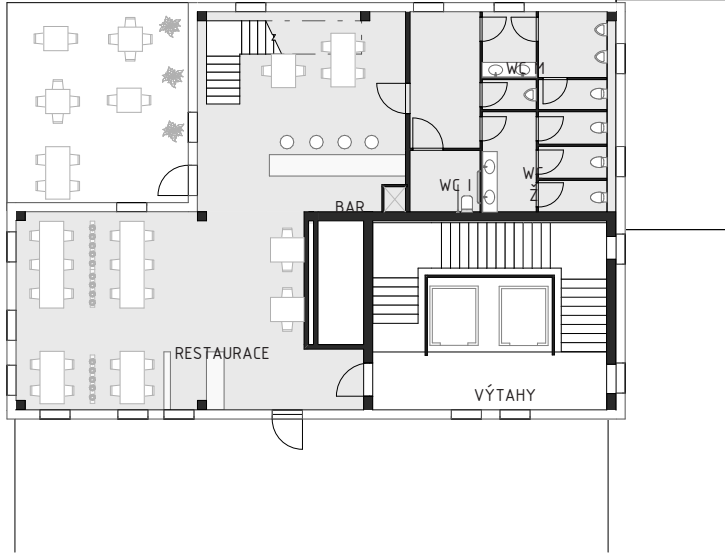
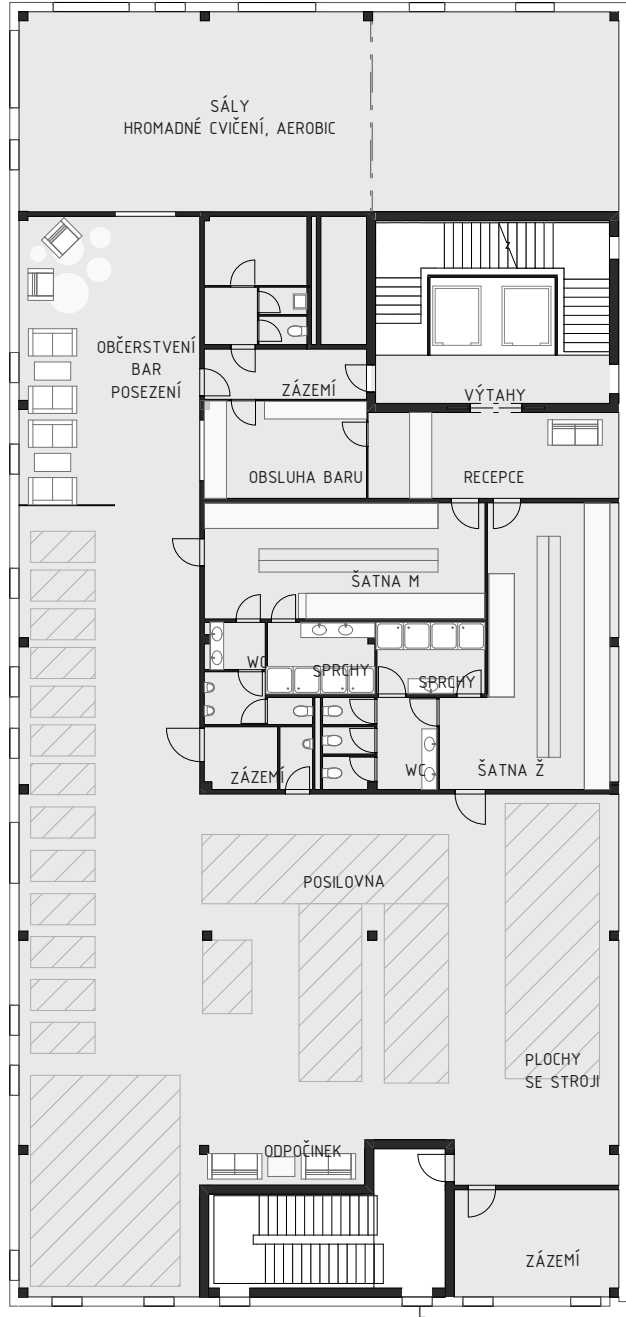


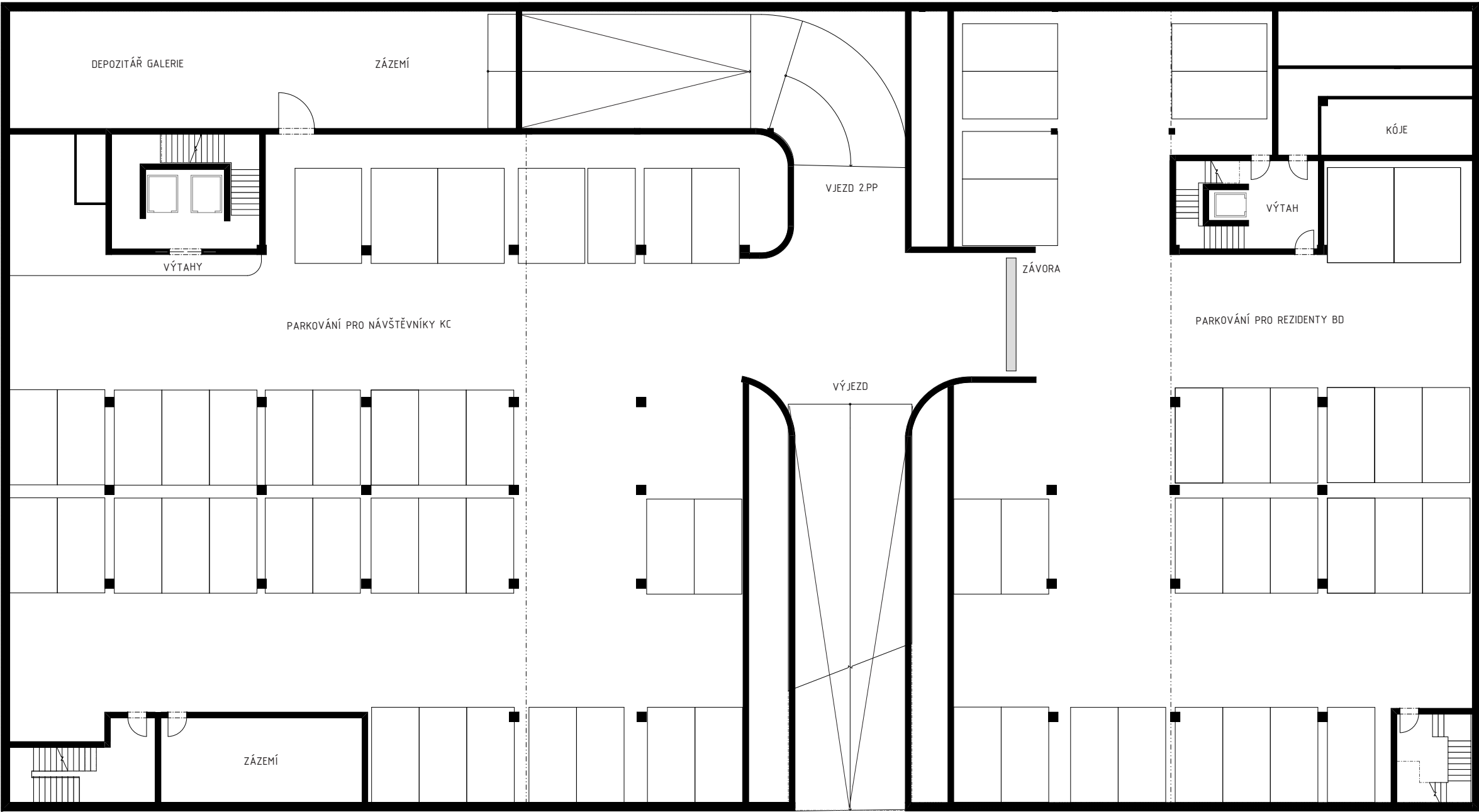
■ PŮDORYS KC 3.NP A TYPICKÉ PODLAŽÍ BD

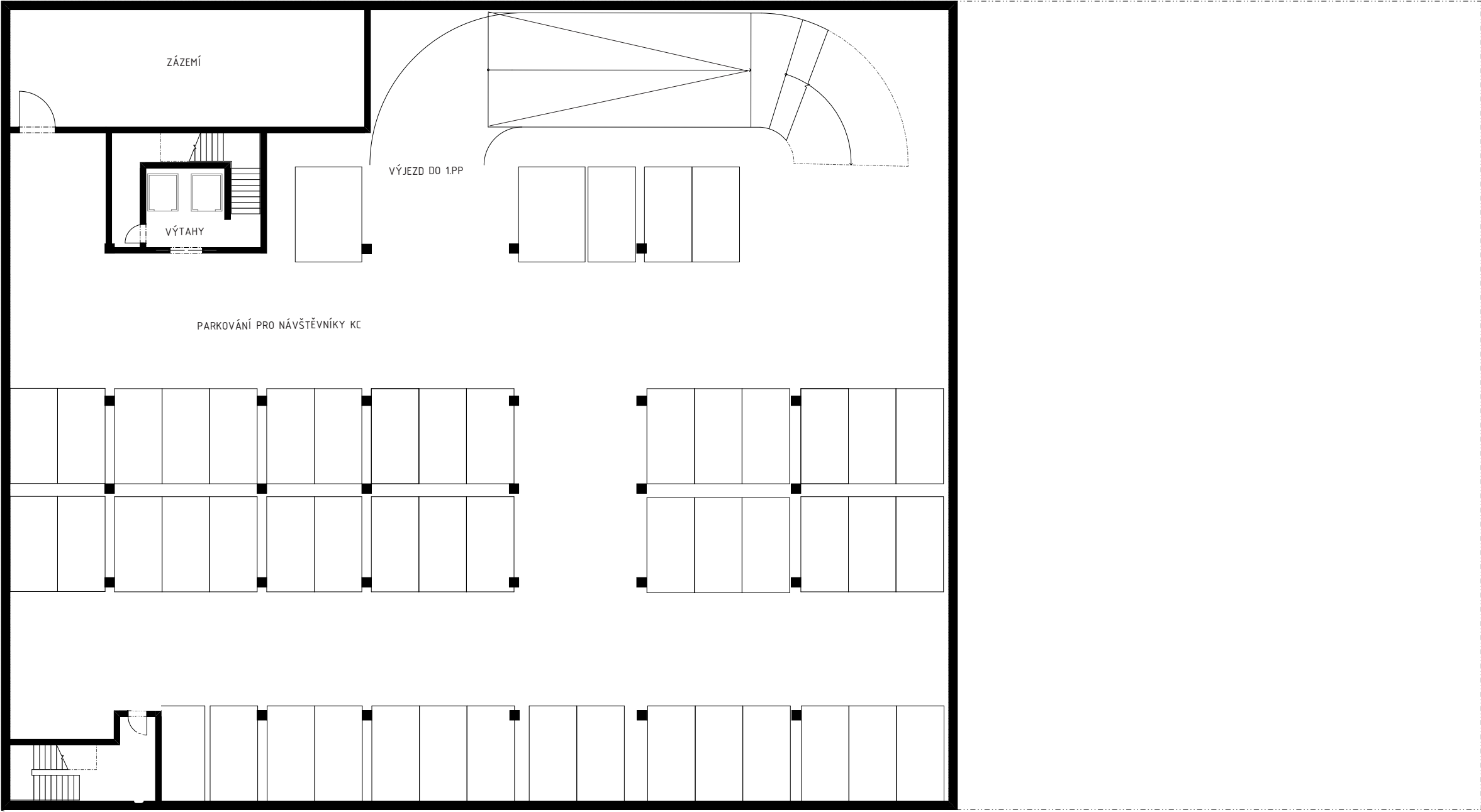


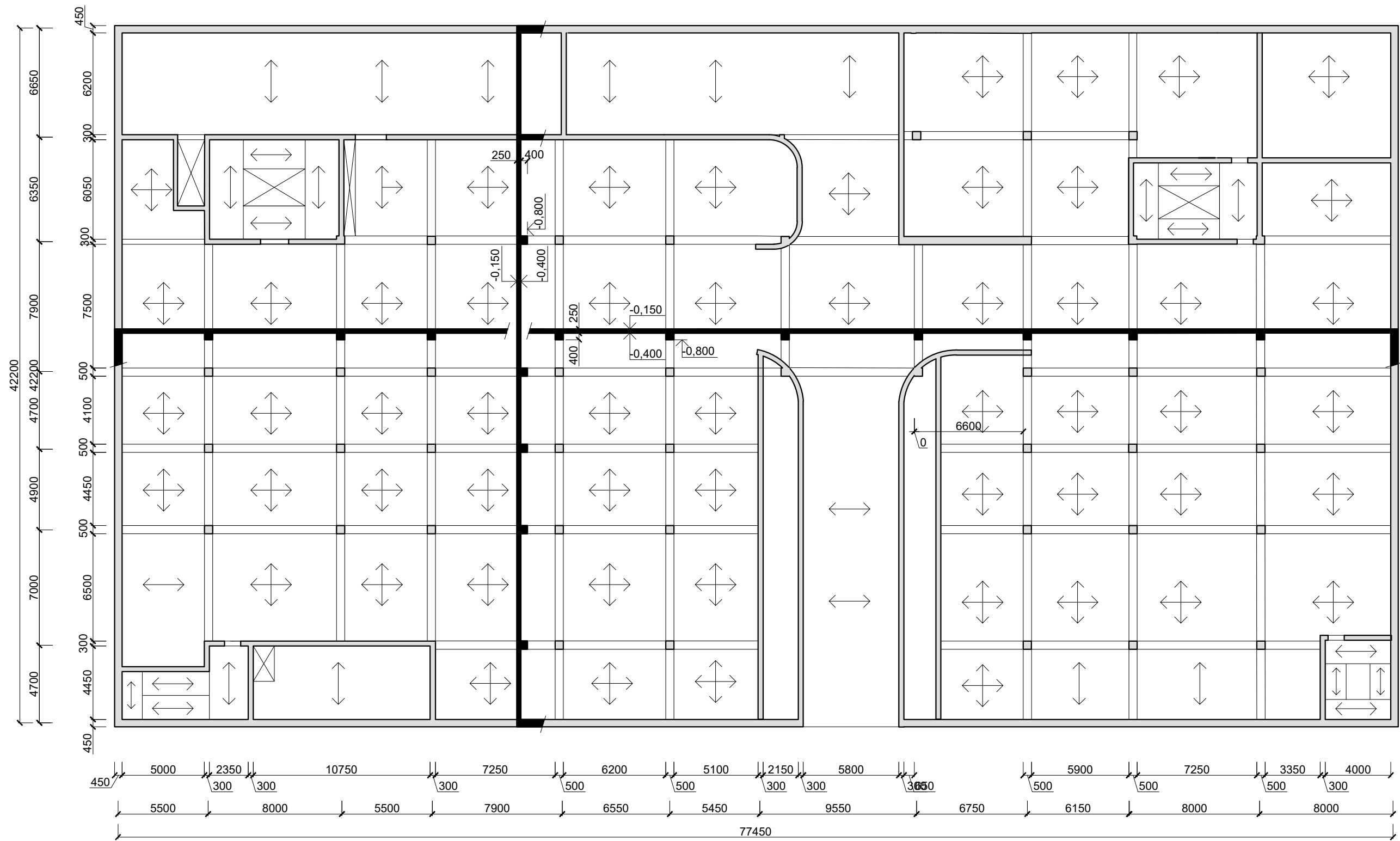
0 5 10 15M



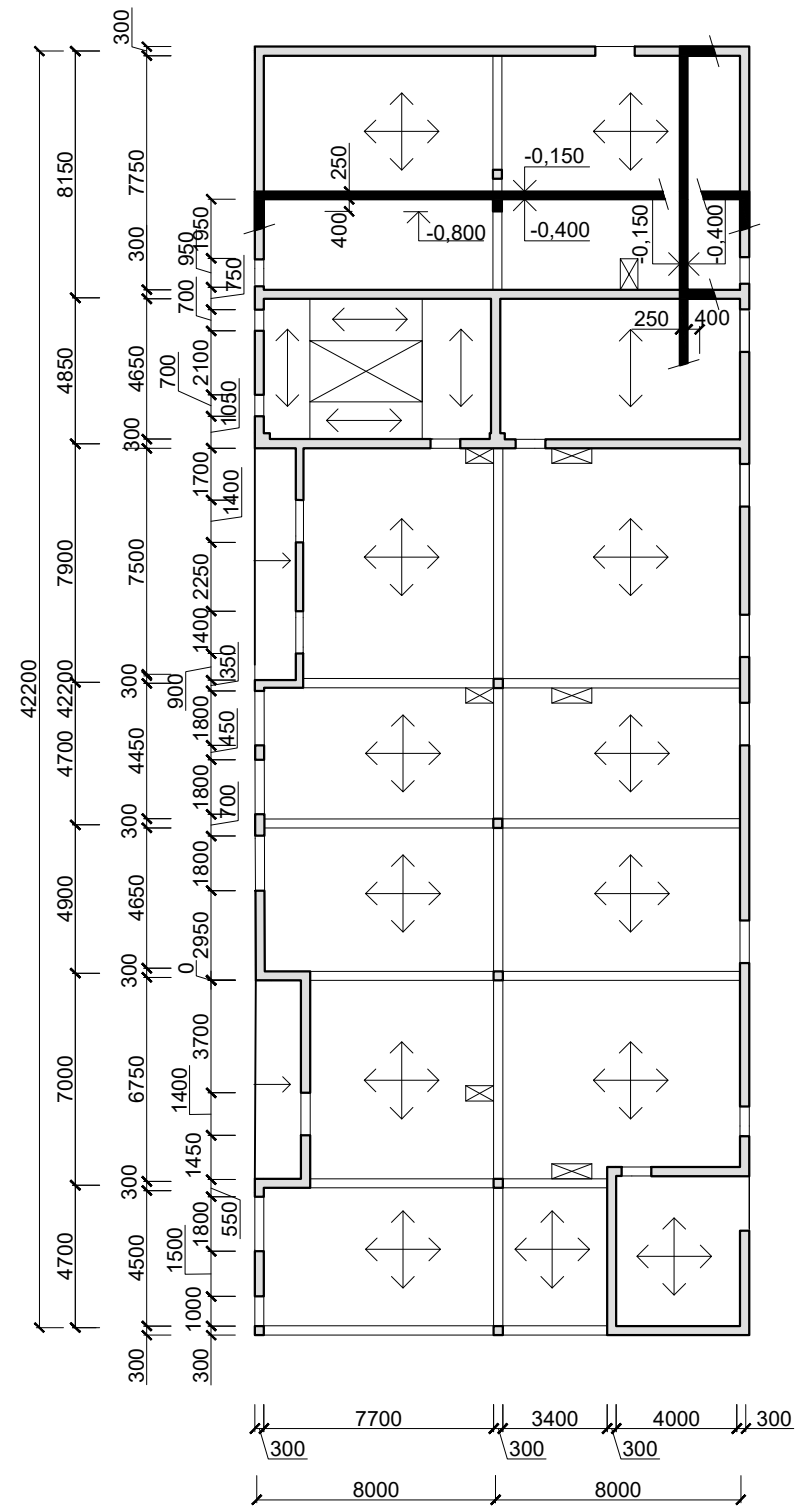
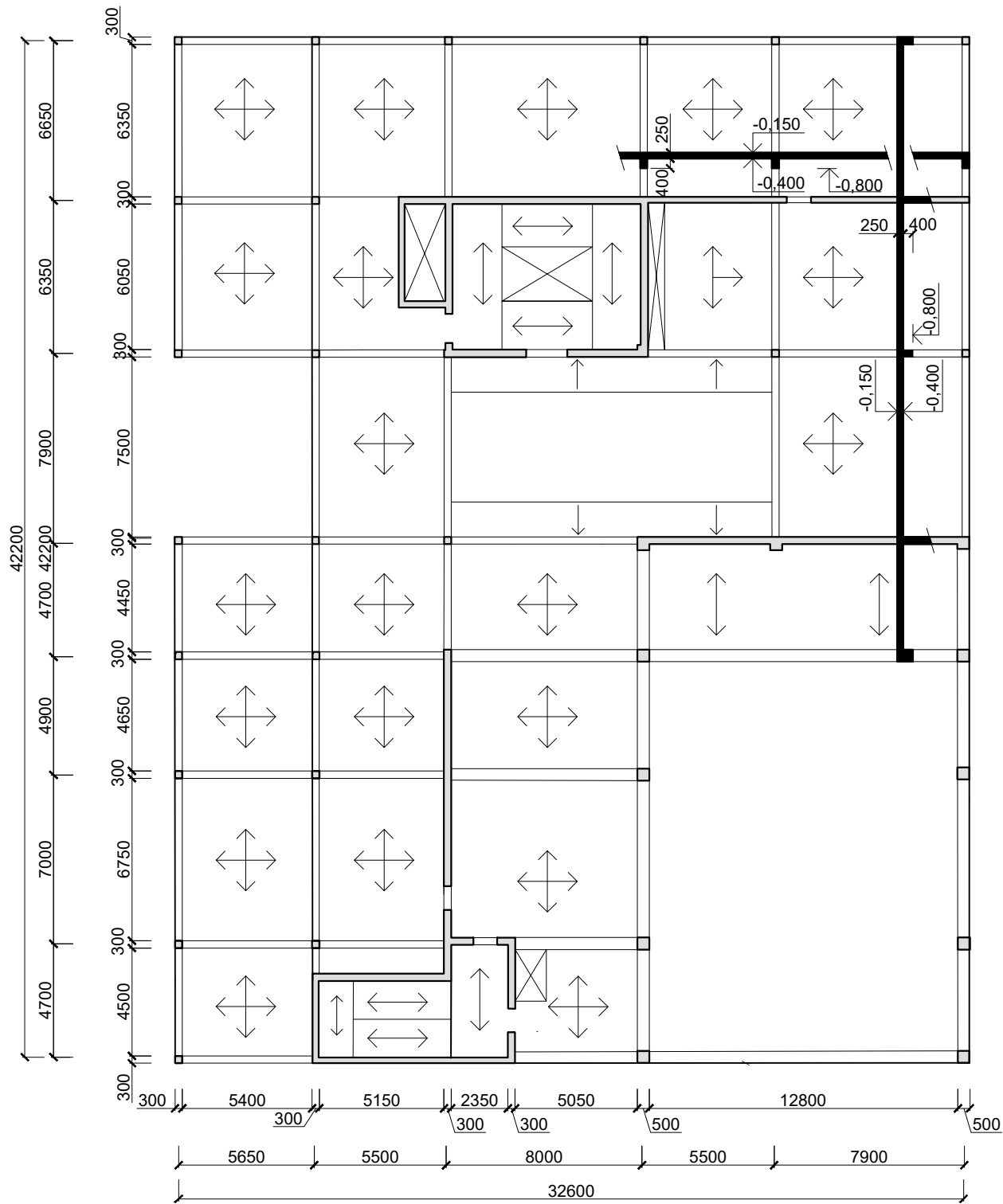




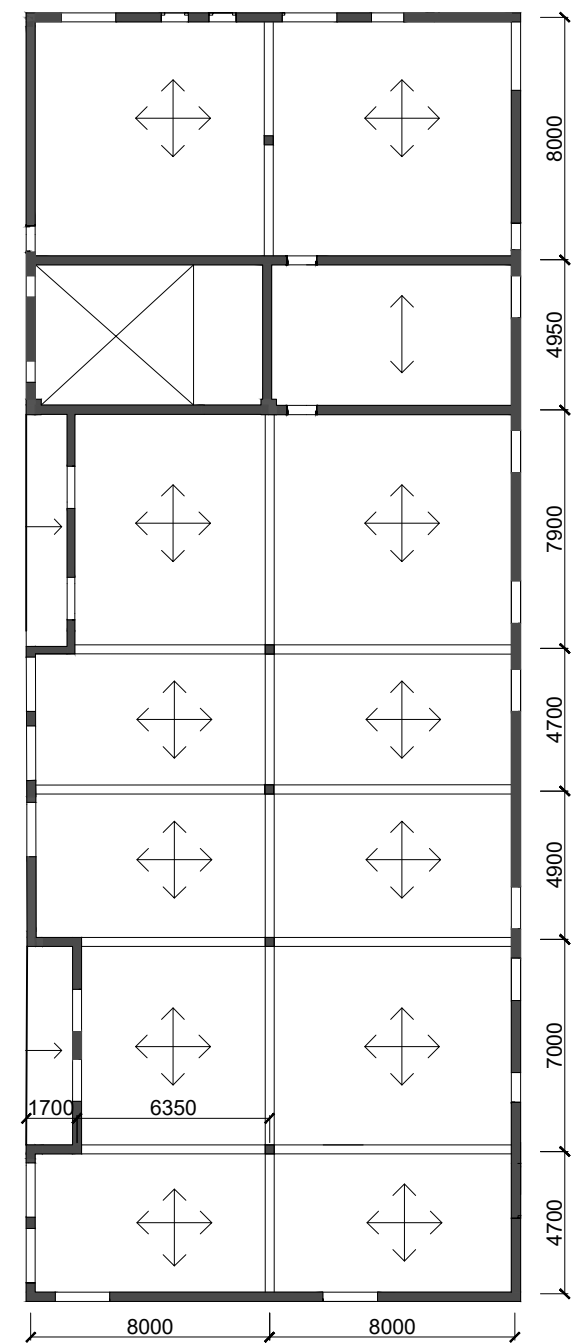
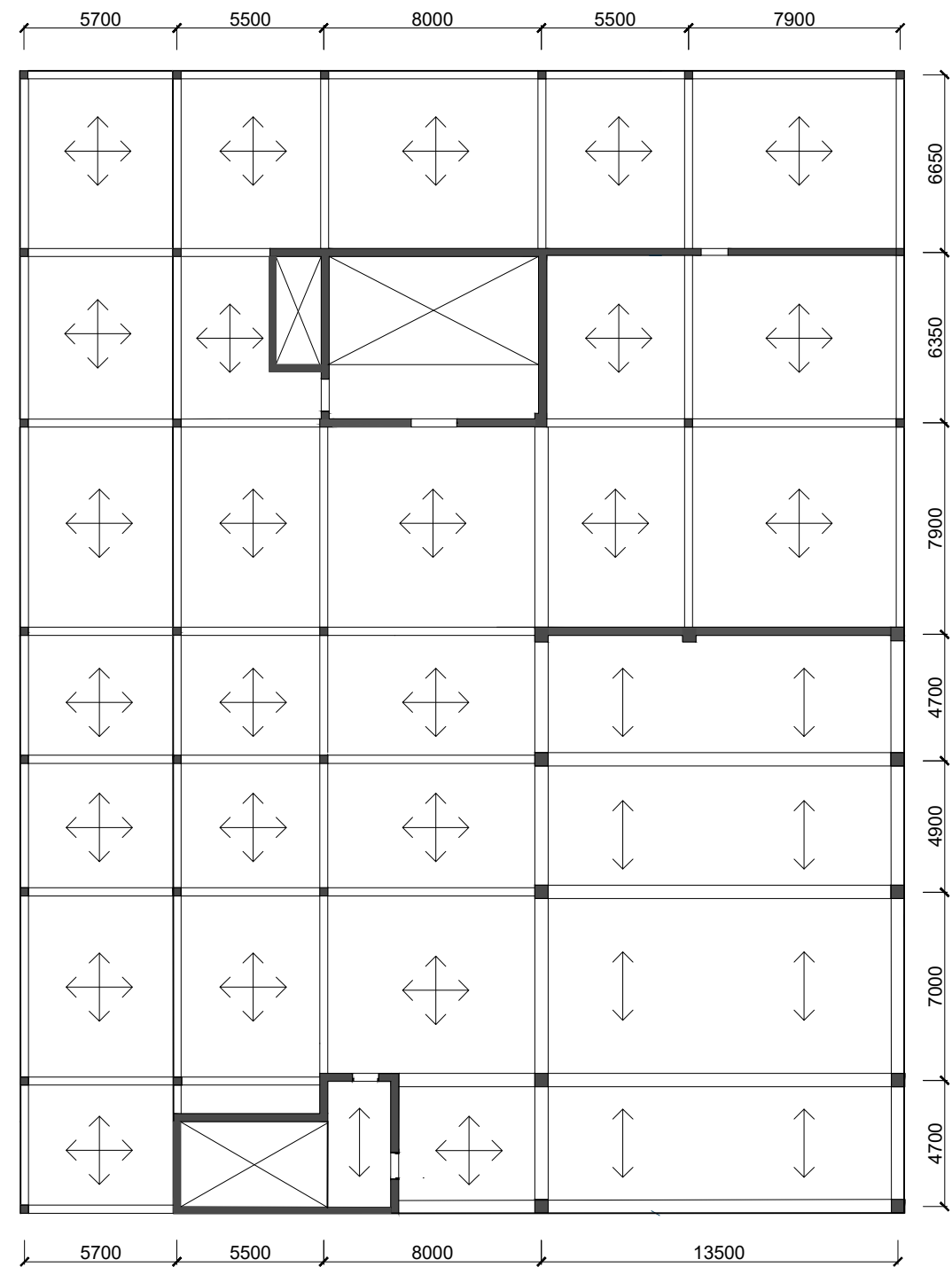




KOMUNITNÍ CENTRUM KOMOŘANY A BYTOVÝ DŮM		
OBSAH:	1.PP KONSTRUKČNÍ SCHÉMA	
VYPRACOVAL:	Bc. KAROLÍNA PFLEGEROVÁ	
KONZULTOVAL:	Ing. CTISLAV FIALA, Ph.D.	
AMG1 ATELIER SMOLÍK - BRANKOV	ZS 2021/22	FSV ČVUT V PRAZE



KOMUNITNÍ CENTRUM KOMOŘANY A BYTOVÝ DŮM		
OBSAH:	1.NP KONSTRUKČNÍ SCHÉMA	
VYPRACOVAL:	Bc. KAROLÍNA PFLEGEROVÁ	
KONZULTOVAL:	Ing. CTISLAV FIALA, Ph.D.	
AMG1 ATELIER SMOLÍK - BRANKOV	ZS 2021/22	FSV ČVUT V PRAZE



KOMUNITNÍ CENTRUM
KOMOŘANY A BYTOVÝ DŮM

OBSAH: 2.NP KONSTRUKČNÍ SCHÉMA

VYPRACOVAL: Bc. KAROLÍNA PFLEGEROVÁ

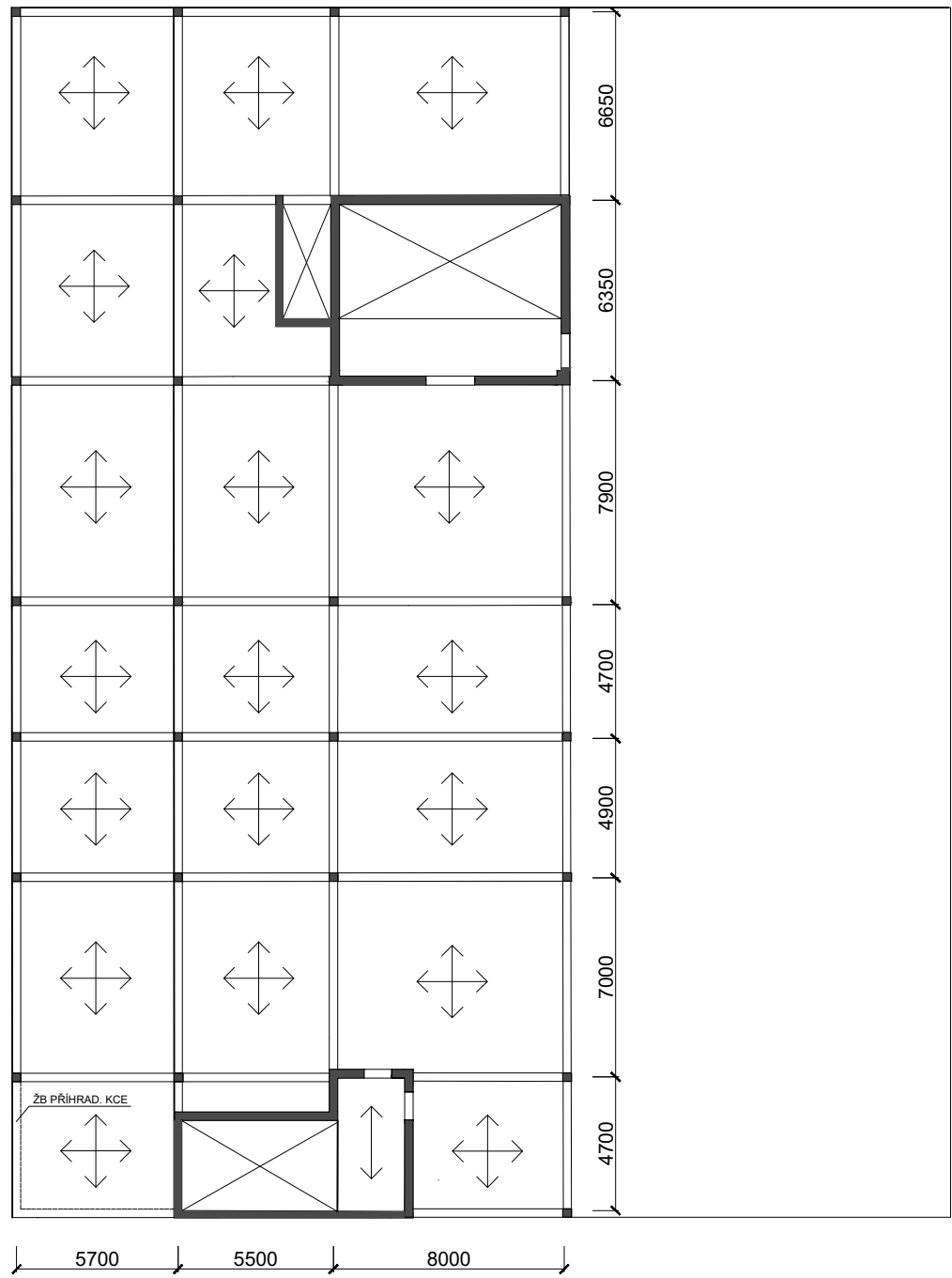
KONZULTOVAL: Ing. CTISLAV FIALA, Ph.D.

AMG1 ATELIER SMOLÍK - BRANKOV ZS 2021/22

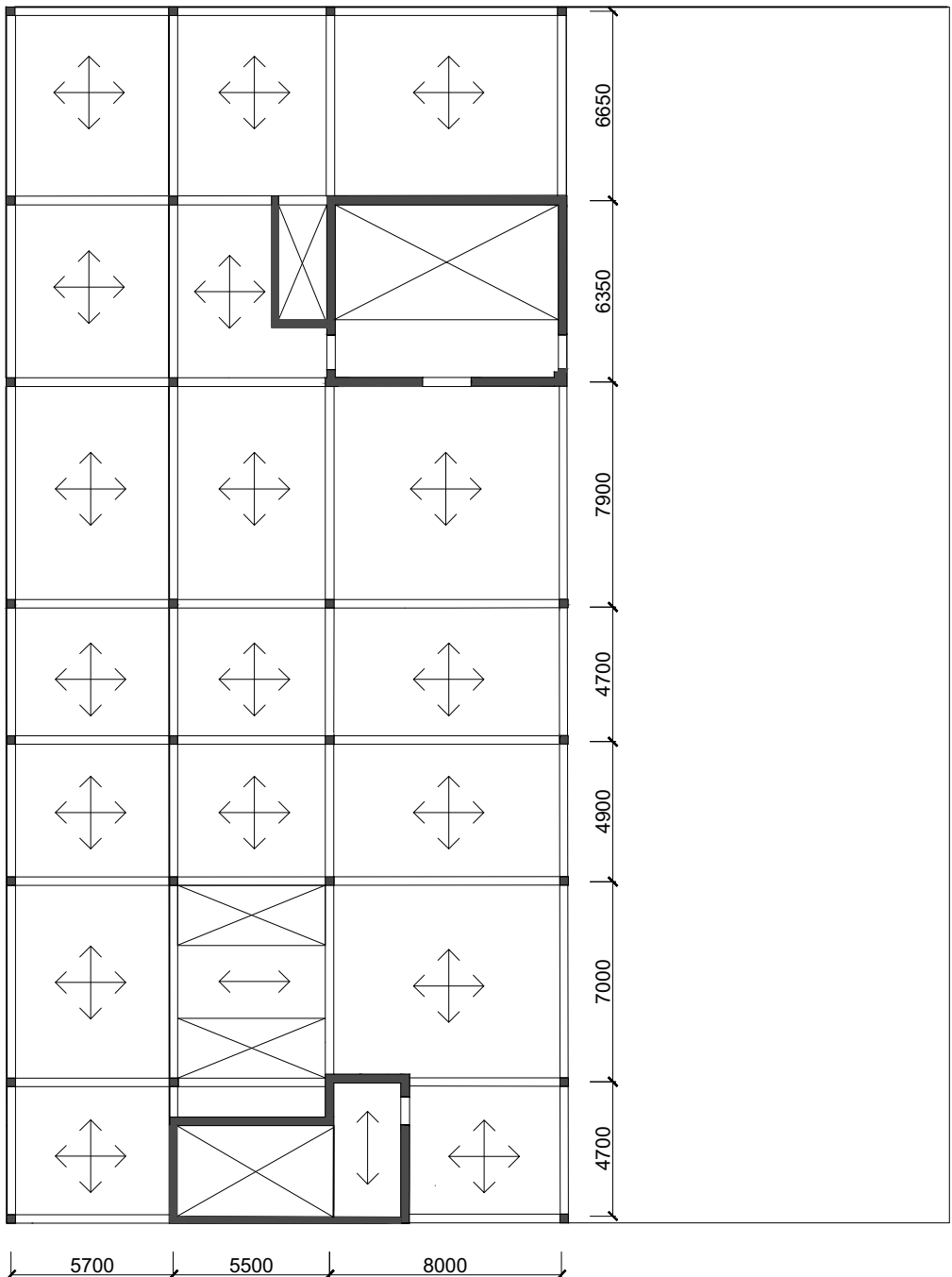


FSV ČVUT V PRAZE

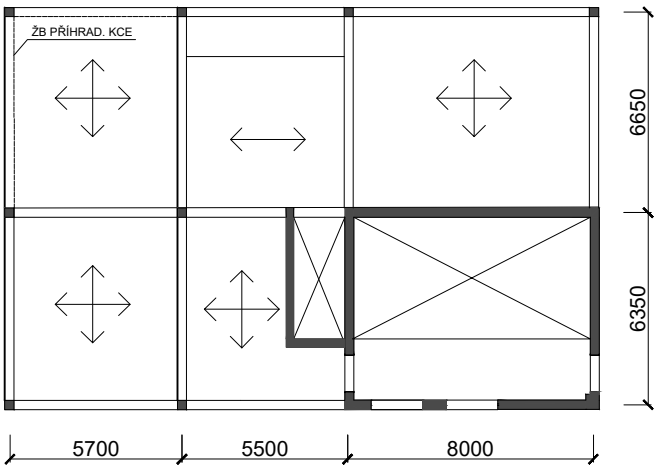
3.NP



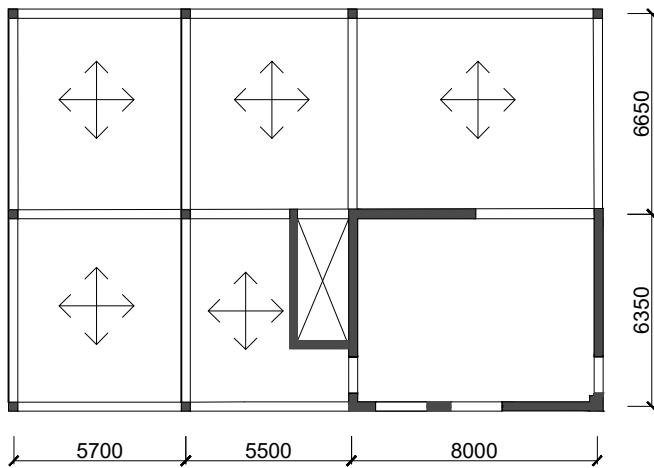
4.NP

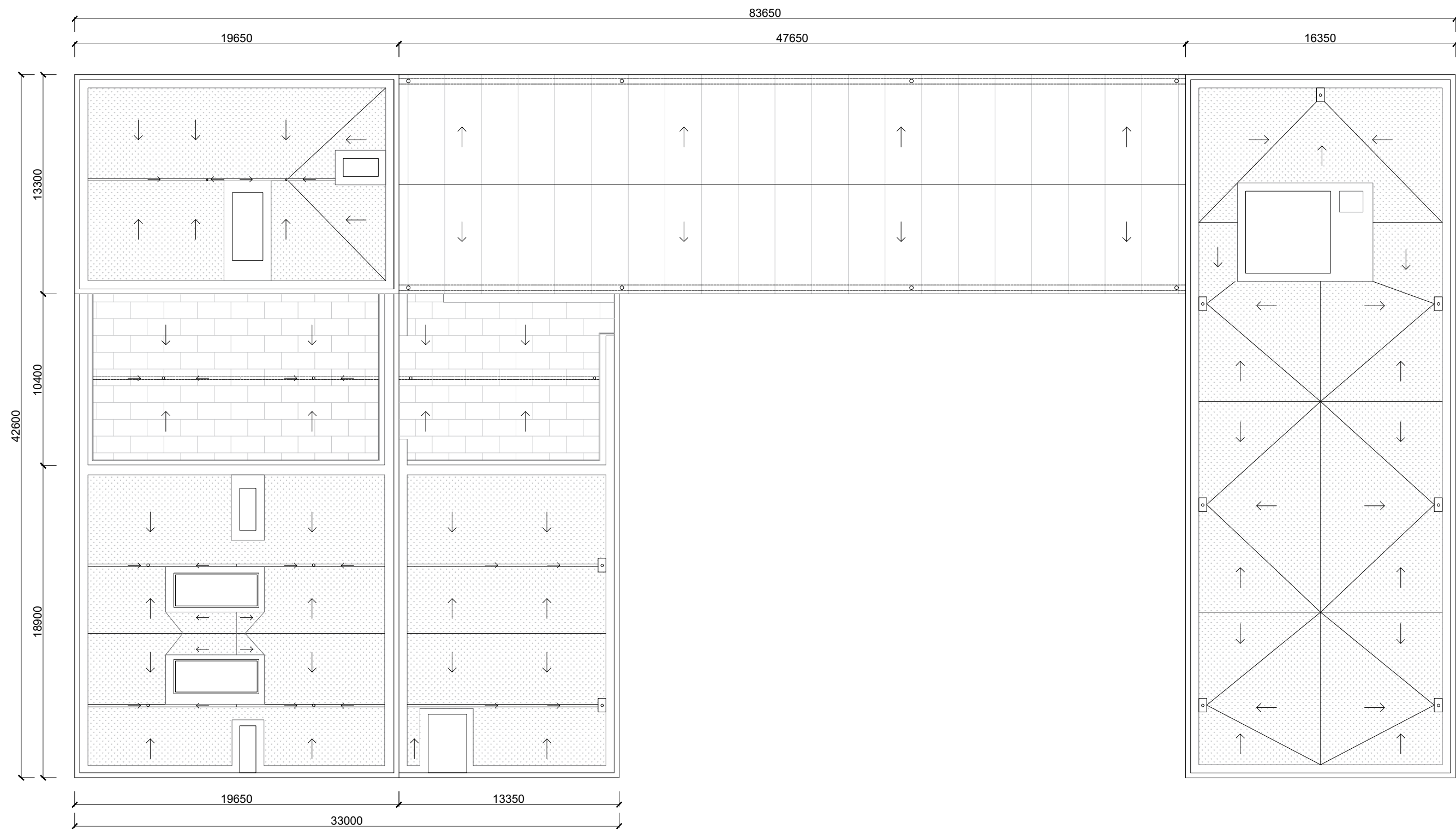


5.NP



6.NP





**KOMUNITNÍ CENTRUM
KOMOŘANY A BYTOVÝ DŮM**

OBSAH: SCHEMA ODVODNĚNÍ STŘECHY

VYPRACOVAL: Bc. KAROLÍNA PFLEGEROVÁ

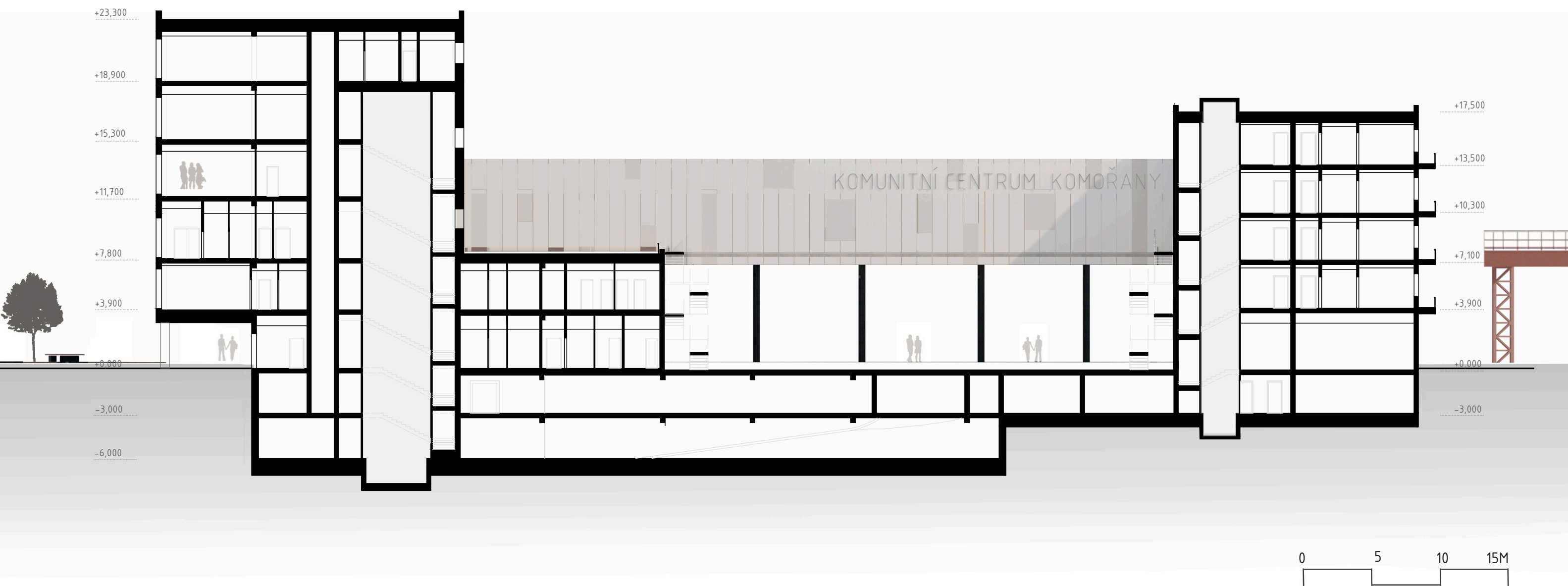
KONZULTOVAL: Ing. CTISLAV FIALA, Ph.D.

AMG1 ATELIER SMOLÍK - BRANKOV ZS 2021/22

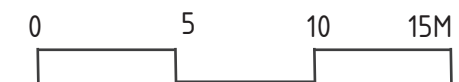


FSV ČVUT V PRAZE

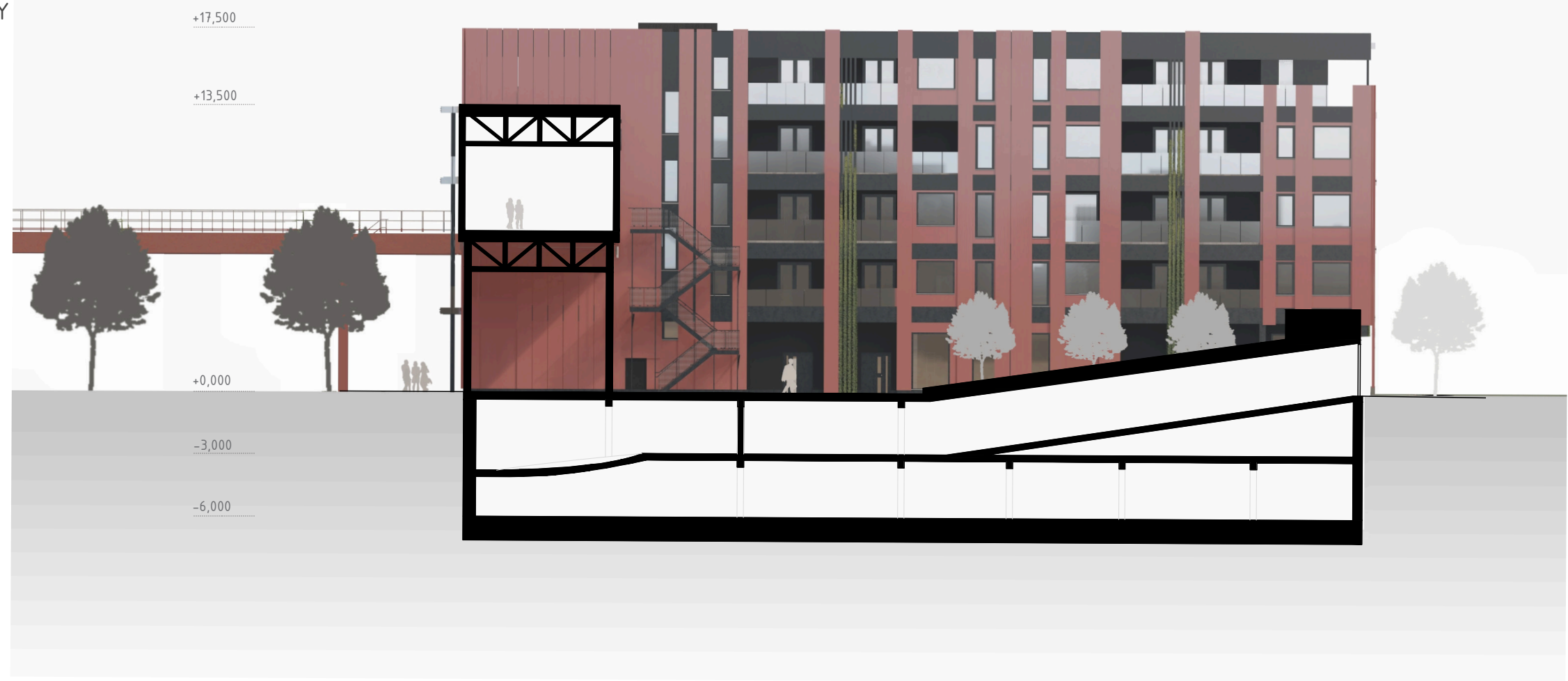
■ ŘEZPOHLEDY



POHLED SEVERNÍ



■ ŘEZPOHLEDY



■ POHLED ZÁPADNÍ



VIZUALIZACE

