

KONCEPT: NÁVRH REZIDENČNÍHO BYTOVÉHO DOMU SE ODVÍJÍ OD ROZMĚRŮ ZADANÉ PARCELY V ROOSEVELTOVÉ ULICI. BYTOVÝ DŮM SE SKLÁDÁ Z 1 PODZEMNÍHO A 4 NADZEMNÍCH PODLAŽÍ S CELKOVÝM POČTEM BYTŮ 6: 1x BYT 5+kk, 2x BYTY 4+kk, 2x BYTY 3+kk A BYT 1+kk V NEJVYŠŠÍM PODLAŽÍ S PROSTOROVÝMI TERASAMI. KAŽDÝ BYT MÁ SVOJÍ VLASTNÍ SKLEPNÍ KOJÍ UMÍSTĚNOU V 1.PP. V PROZEMNÍ ČÁSTI OBJEKTU SE NACHÁZÍ 15 PARKOVACÍCH STÁNÍ, VČETNĚ 1 STÁNÍ VYHRAZENÉHO PRO INVALIDY, BAZÉN A TECHNIČKÉ MÍSTNOSTI.

KONSTRUKČNÍ ŘEŠENÍ: KOMBINOVANÝ KONSTRUKČNÍ SYSTÉM S JEDNOSMĚRNÉ A KŘÍŽEM PNUTÝMI MONOLITICKÝMI ŽELEZOBETONOVÝMI STROPNÍMI DESKAMI VNITŘNÍ PRŮČKY. ZDĚNÉ CIHELNÉ TZB: VYUŽITÍ ŘÍZENÉHO VĚTRÁNÍ S REKUPERACÍ, TO VŠAK NEZABRAŇUJE UŽIVATELŮM OTEVŘÍT SI OKNO. VYTÁPĚNÍ JE ŘEŠENO POMOCÍ TEPELNÝCH ČERPADEL. A VYTÁPĚNÍ JE TEPELOVODNÍ

MATERIÁLOVÉ ŘEŠENÍ: CIHLA, HLINÍKOVÉ PANELE, SKLO, OKNA A FRANCOUZSKÉ DVEŘE, DŘEVĚNÉ S IZOLACNÍM TROJSKLEM, POSUVNÉ DVEŘE, CELOBOVODOVÉ KOVÁNÍ
BEZPEČNOST: VSTUP DO BUDOVY OPATŘEN CÍPOVÝM SYSTÉMEM, POUŽITÍ KAMEROVÝ SYSTÉM
UŽITNÁ PLOCHA: 2229,42 m² OBESTAVĚNÝ PROSTOR: 7641,36 m³ A/V: 0,36 m³/m²

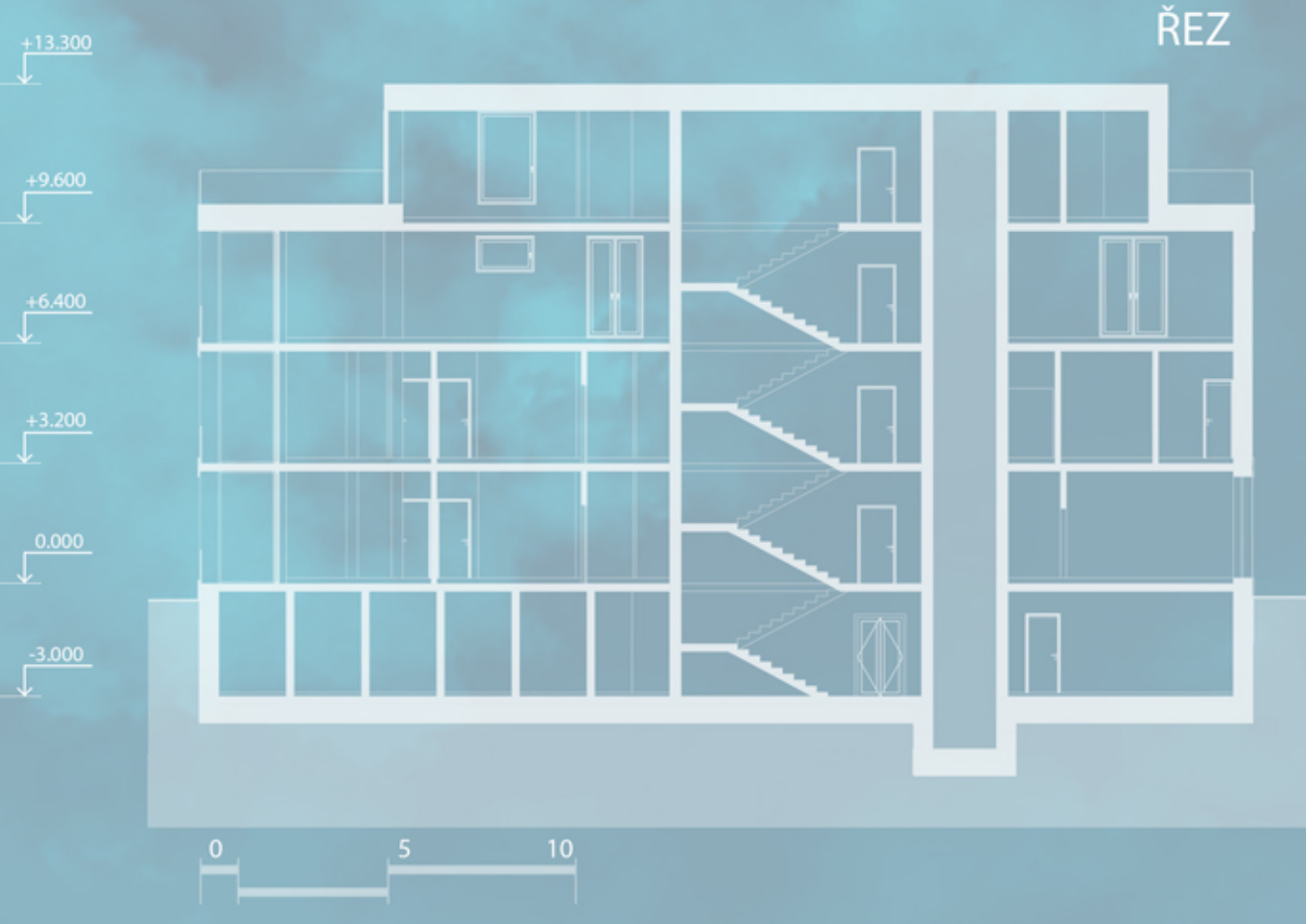
SITUACE



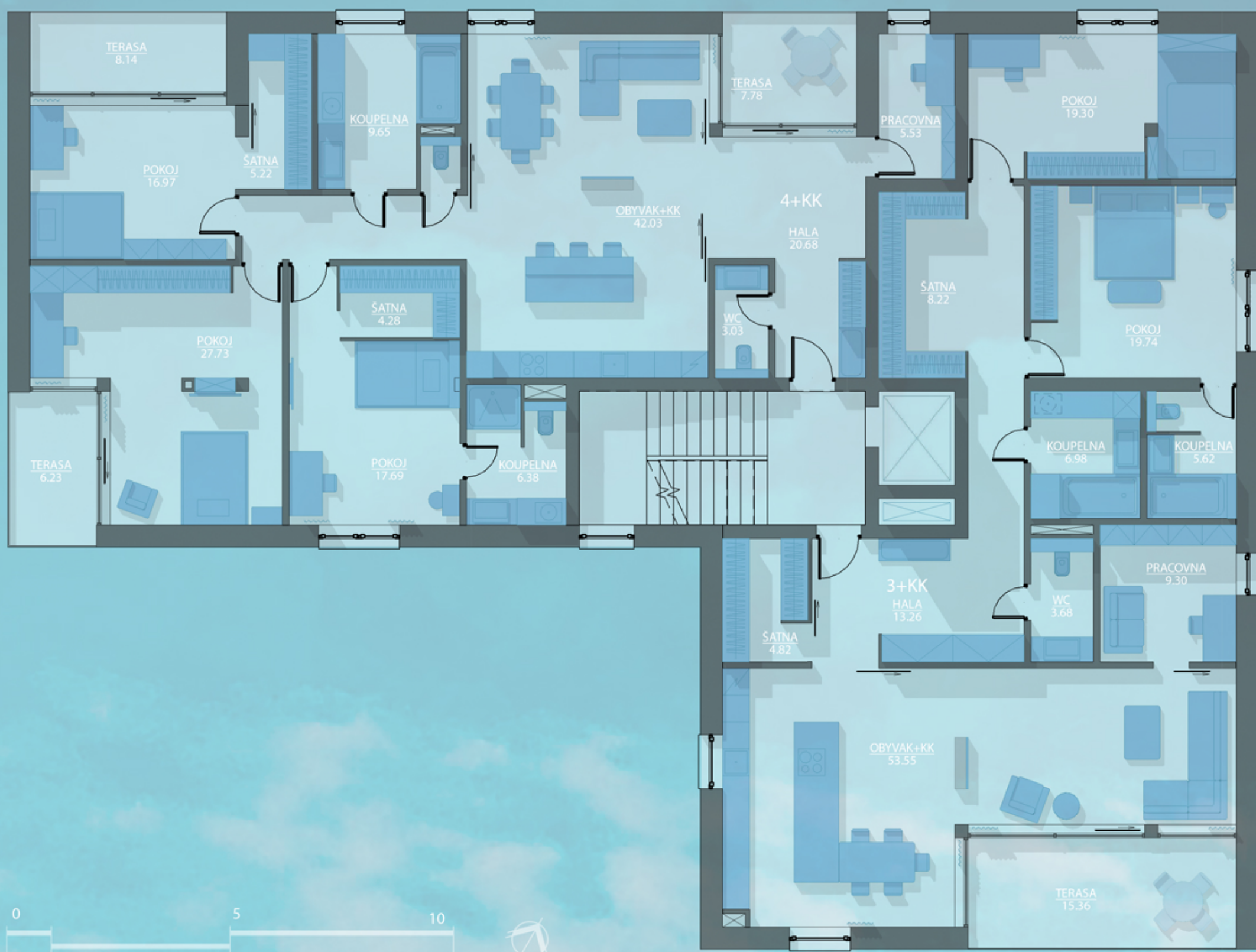
SITUACE



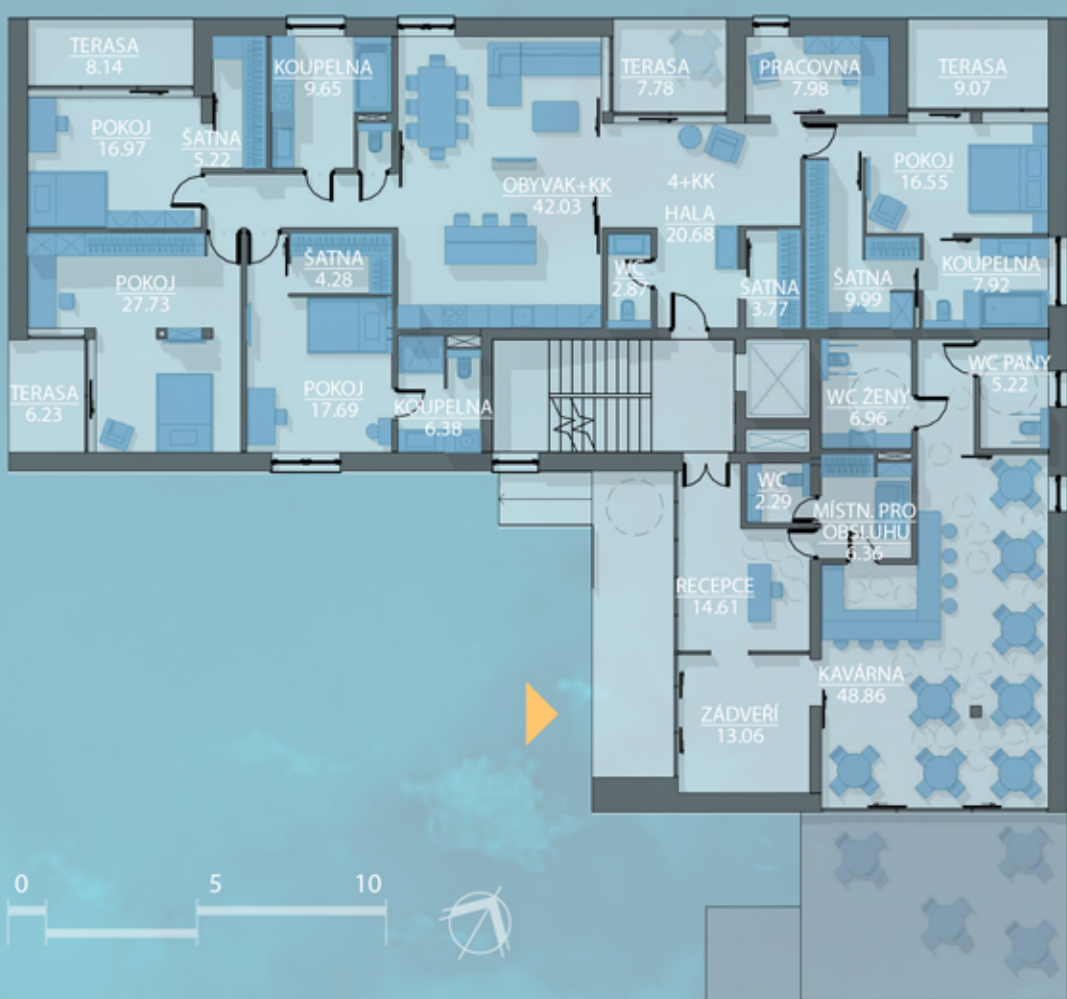
ŘEZ



2. A 3. NP



1. NP



STATICKÁ SCHEMA



POHLEDY

