

RESTAURACE ŠTVANICE

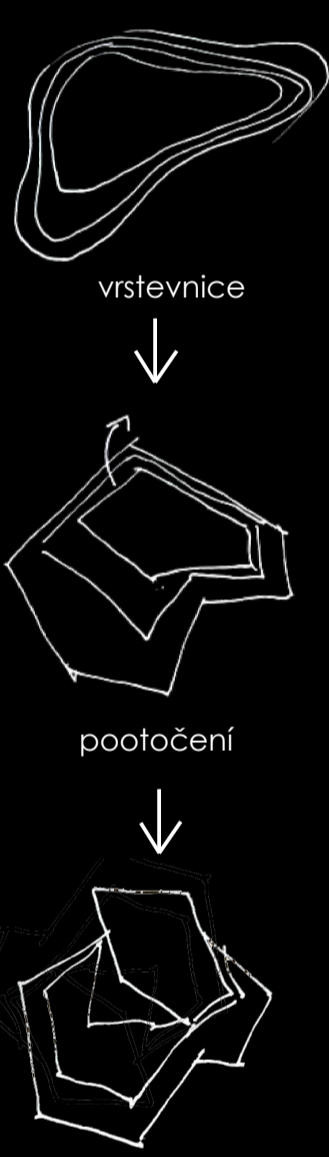
ATELIÉR GLEICH/ NĚMEČEK

VERONIKA WENKEOVÁ  
AT01 ZS 2021/2022  
A+S, FSv ČVUT

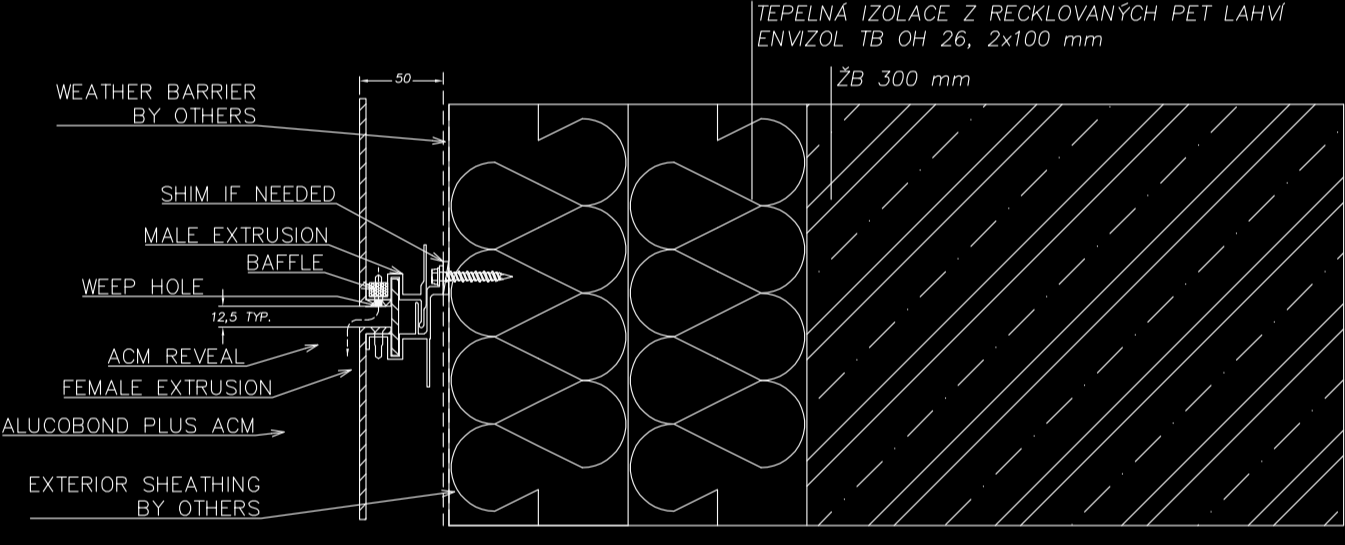


Navrhovaná restaurace se nachází na štvanici v Praze, téměř na úplném cípu ostrova. Cílem objektu je přivést návštěvníky na místo, kam by se jinak nevydali a zprostředkovat jim příjemný zážitek chutného jídla z restaurace s výhledem na Vltavu, nebo večerního posezení v baru s výhledem na pražské panorama. Koncept restaurace vychází z využití několika ploch použitých po vzoru vrtevníc. Po cestě od hlavní silnice ostrovem přejdete jen pár menších kopečků, pokud budete zahlbobání, nespíš si je ani neuvědomíte, náhle vás ale z přemýšlení vytrhne objekt, který láká se zastavit, zamyslet se, nahlédnout dovnitř. Je to něco něčekaného, nového a vzrušujícího. Tvar objektu doplňuje materiál osobitý jako budova sama – měděný lesk zaujme na první pohled, okolní přírodu a klid však nenaruší. Prosklená fasáda naopak působí grandiózním, zároveň ale uklidňujícím dojmem.

VÝVOJ HMOTY



KONSTRUKČNÍ DETAILY



SYSTÉMOVÝ DETAIL UPEVNĚNÍ OBKLADOVÝCH DESEK ALUCOBOND  
SKLADBA OBVODOVÉ STĚNY



příklad použití strukturálního zasklení z lepeného skla (Apple Fifth Avenue, NY)

