



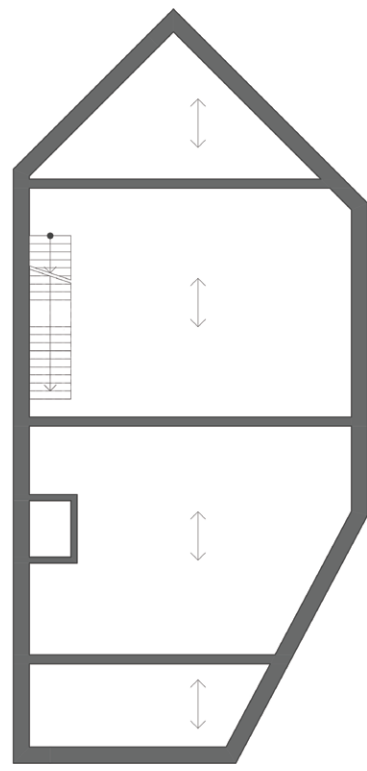
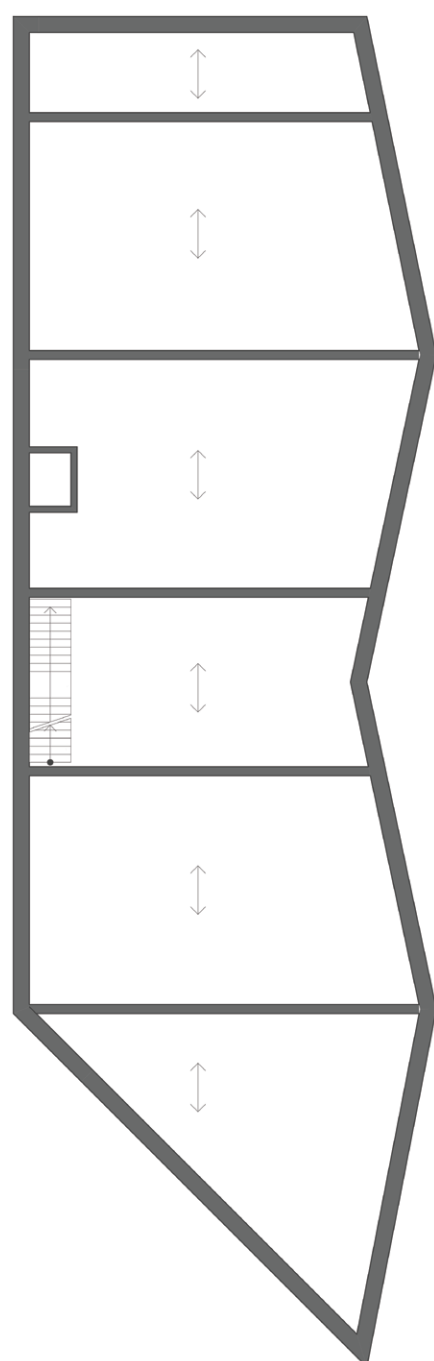
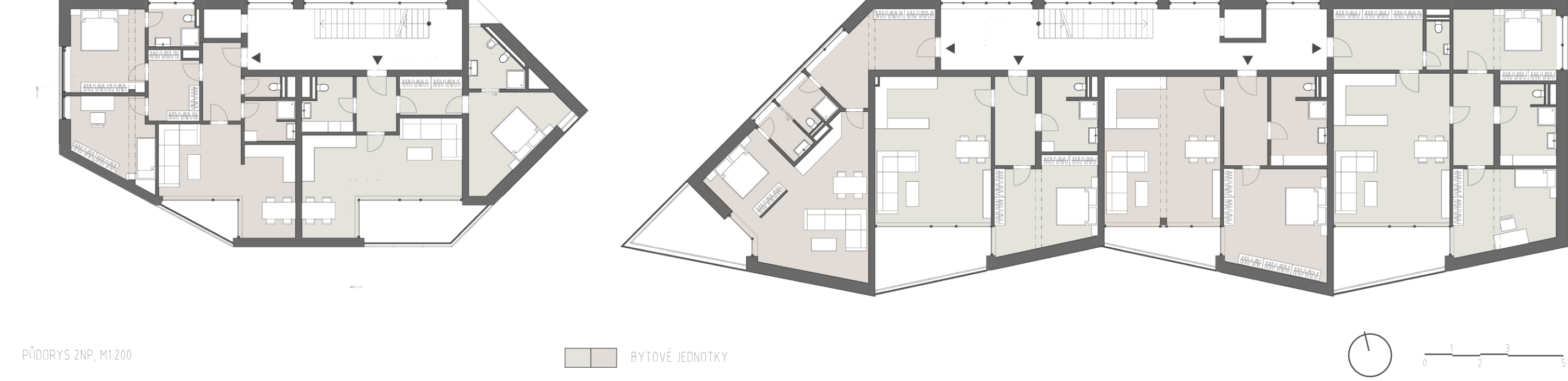
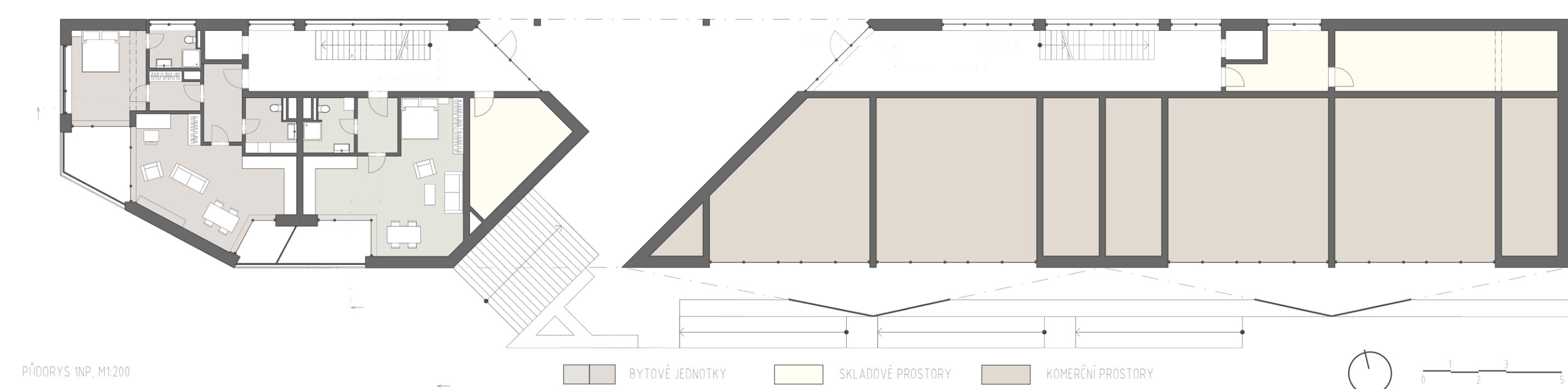
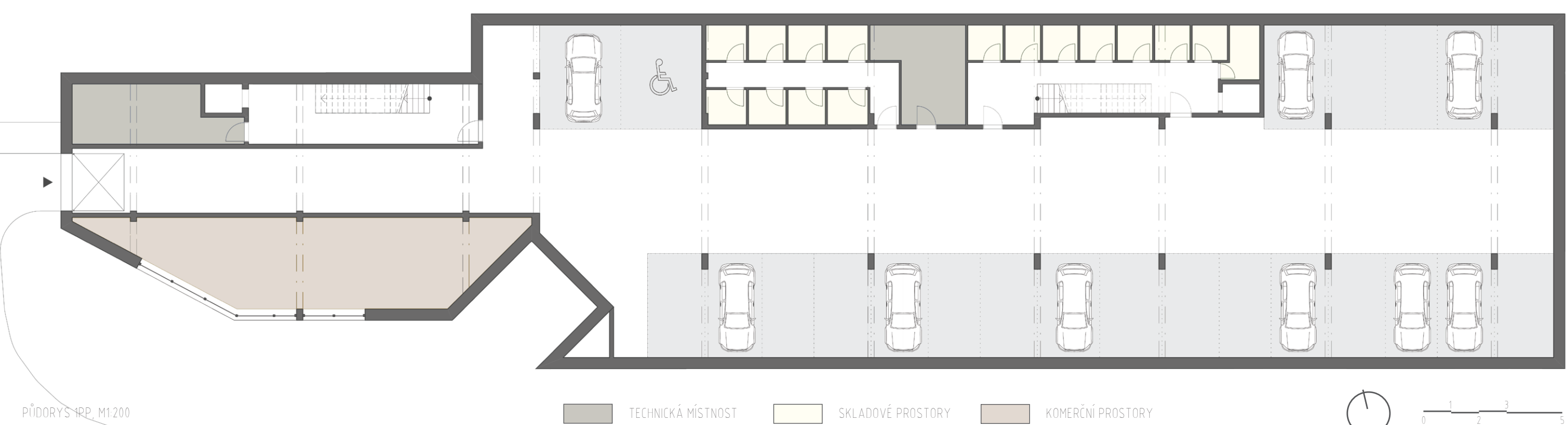
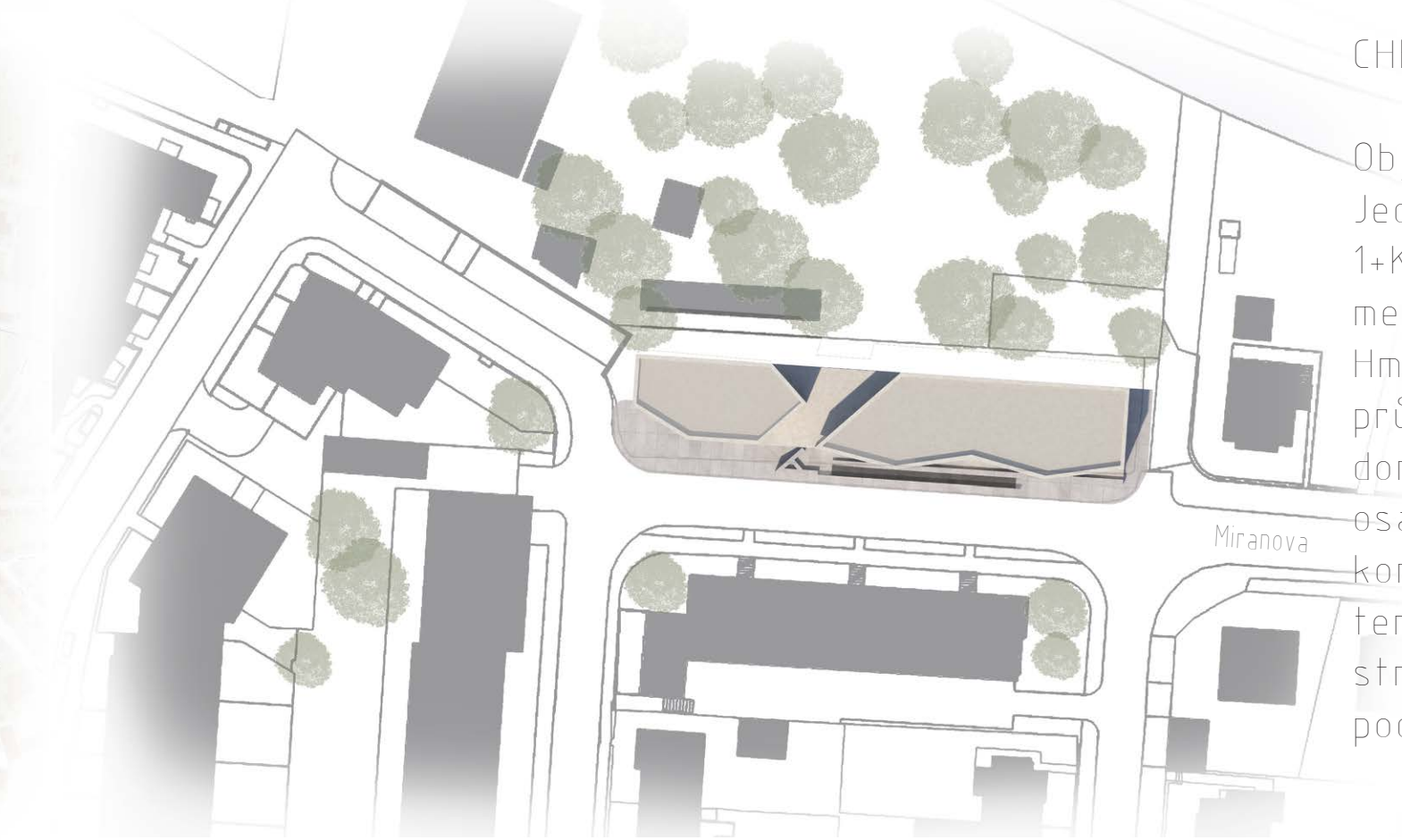
CHES BOARD – bytový dům  
HOSTIVAŘ – Praha – Česká republika

Michal Horák  
ČVUT Fakulta stavební  
AT01 | LS 2017/18  
Lédl\_Moos\_Hájková



CHES BOARD – bytový dům

Objekt se nachází v Praze – Hostivaři. Jedná se o bytový dům s velikostí bytů 1+KK až 3+KK (16 bytů celkem) s komerčními prostory v přízemí objektu. Hmotu objektu je rozdělena z důvodu průniku světla do prostoru za bytovým domem a parku. Obytná část domu je osazena na železobetonové podnoži komerce vystupující ze svažitého terénu tvořeného ulicí Miranova. Konstruktivní systém je stěnový příčný s podélné pnutí stropními deskami.



STATICKÉ SCHÉMA

