

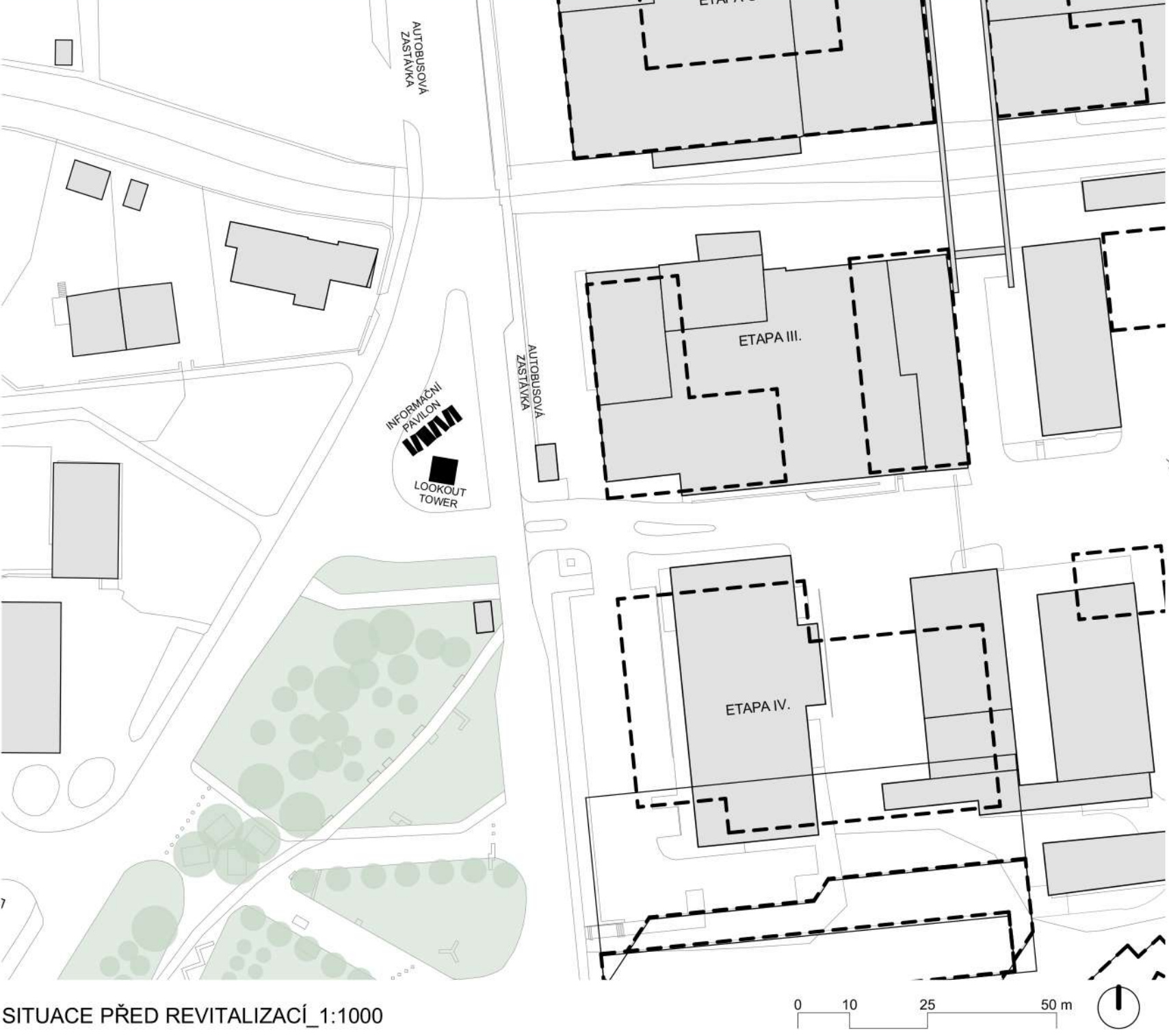
DOČASNÝ INFOPAVILON

INFORMAČNÍ OBJEKT TRANSFORMAČNÍHO ÚZEMÍ BÝVALÝCH MODŘANSKÝCH STROJÍREN

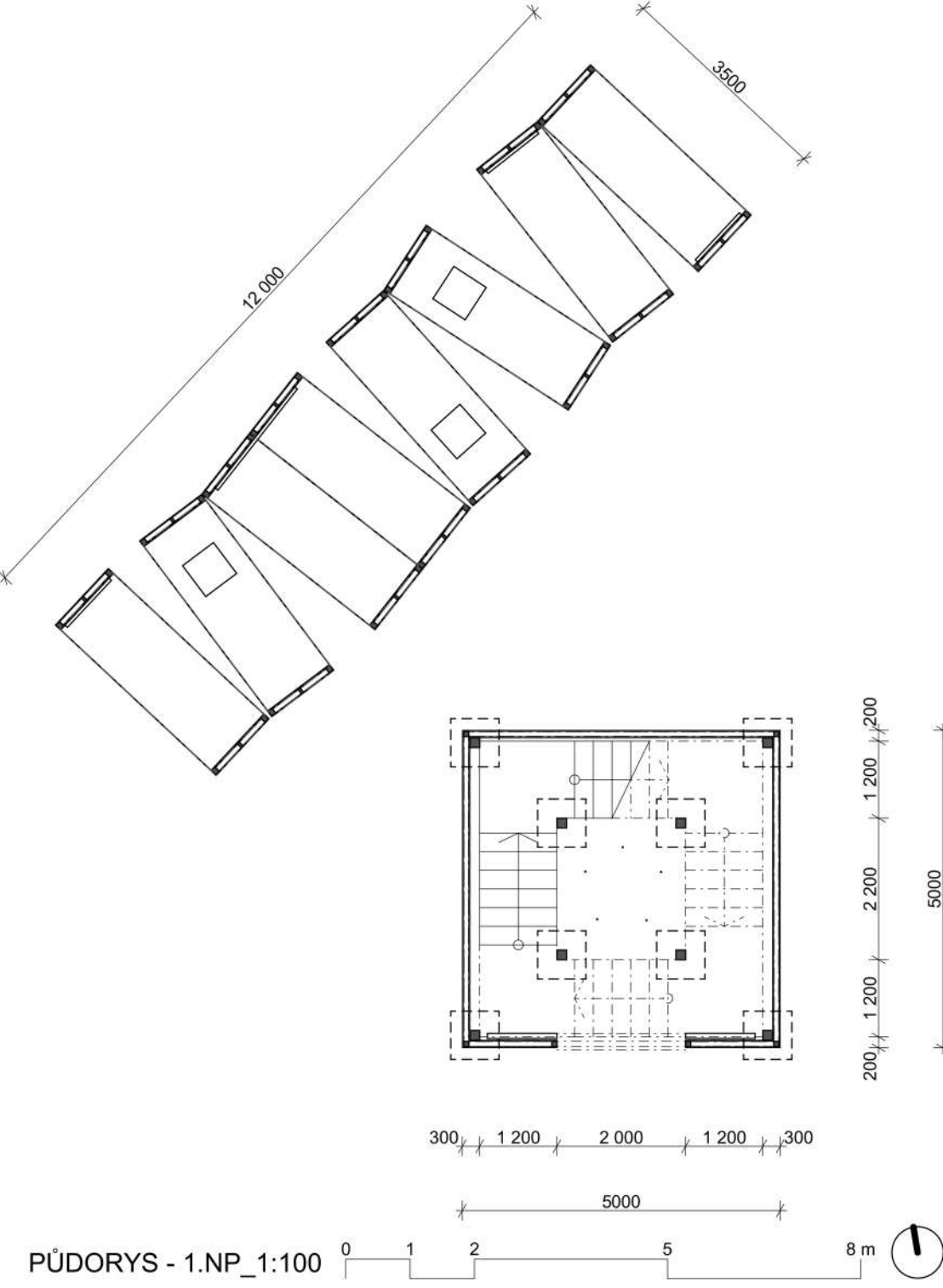
ADÉLA VOJÍKOVÁ

AMG1 / ZS 2021 / 2022

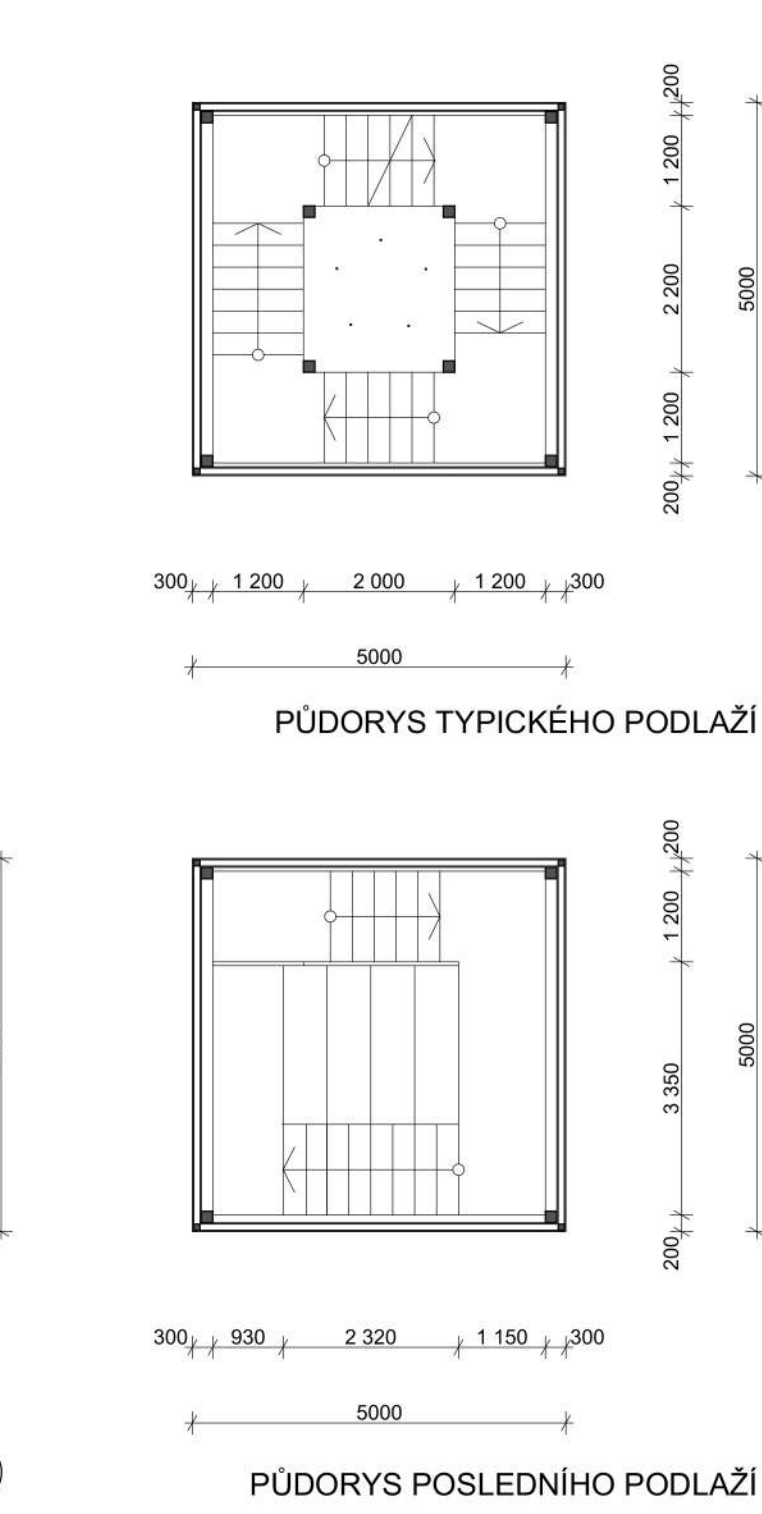
ATELIÉR: SMOLIK - BRANKOV - FIALA
ČVUT V PRAZE / FAKULTA STAVEBNÍ



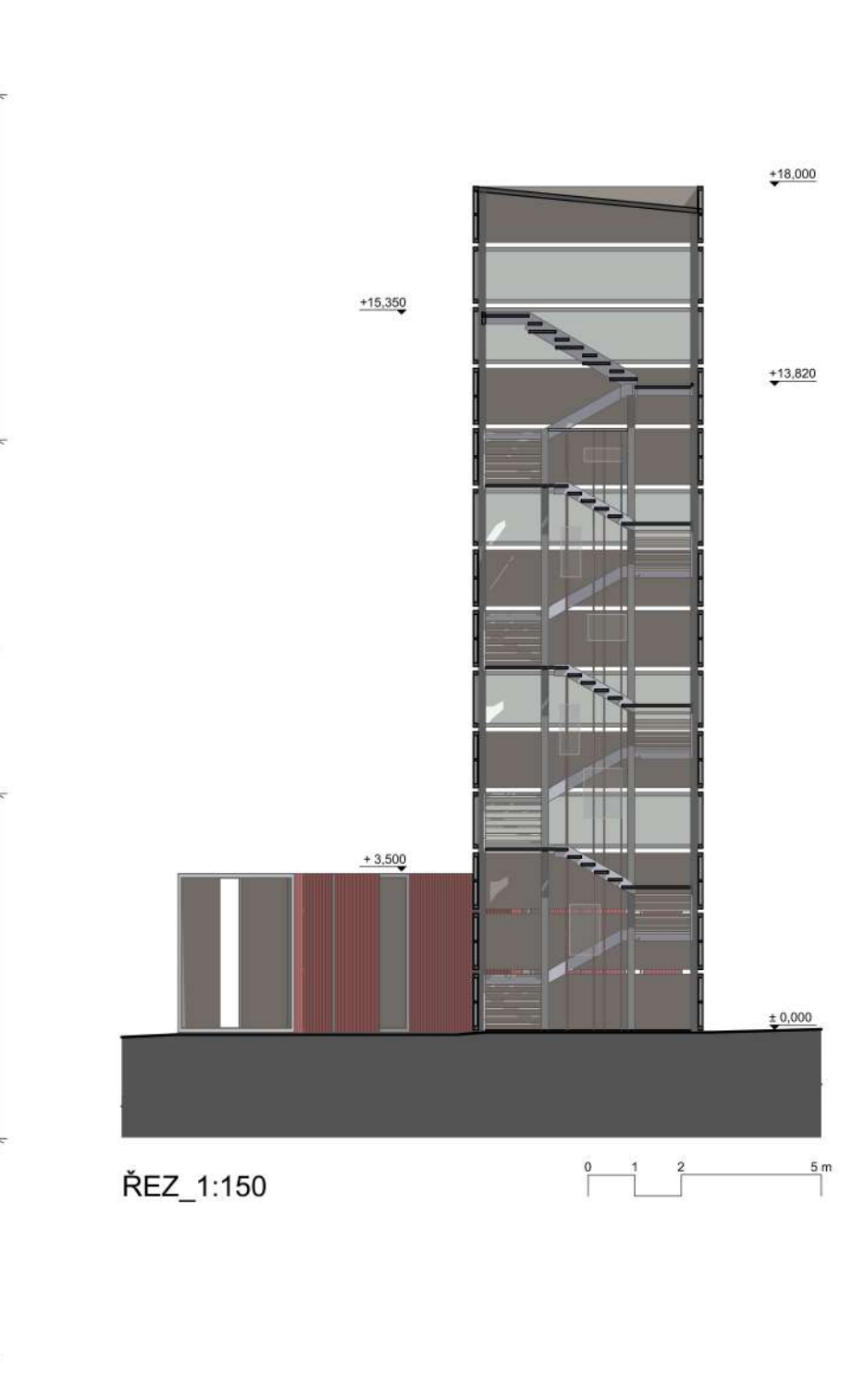
SITUACE PŘED REVITALIZACÍ 1:1000



PŮDORYS - 1.NP 1:100



PŮDORYS POSLEDNÍHO PODLAŽÍ

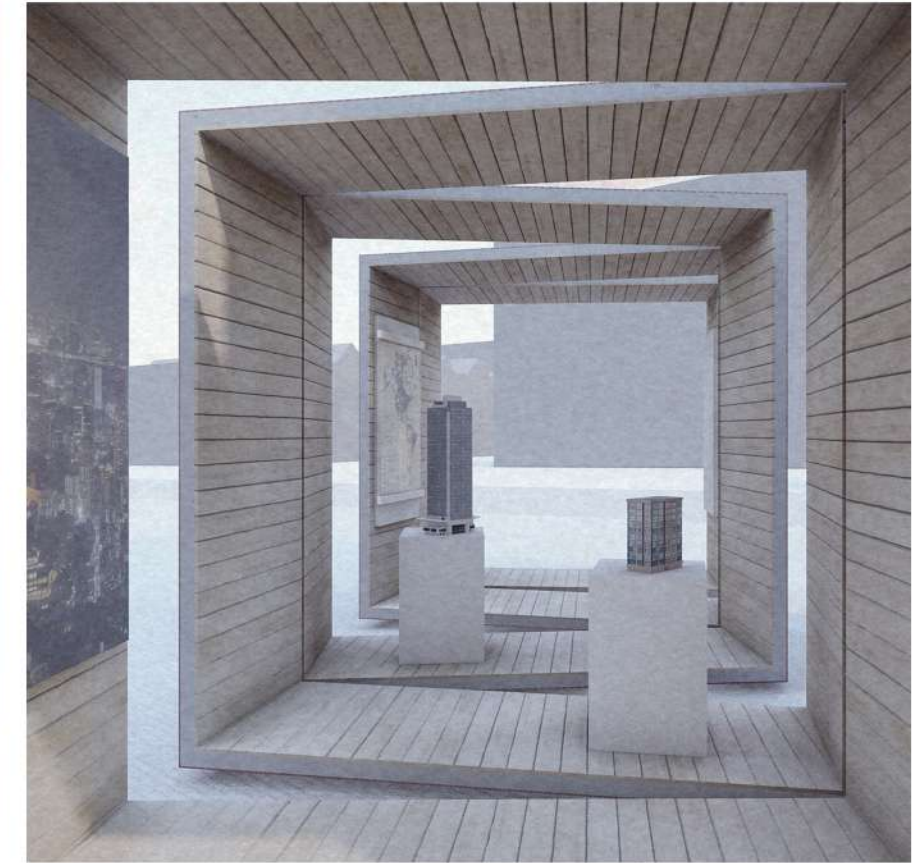


ŘEZ 1:150

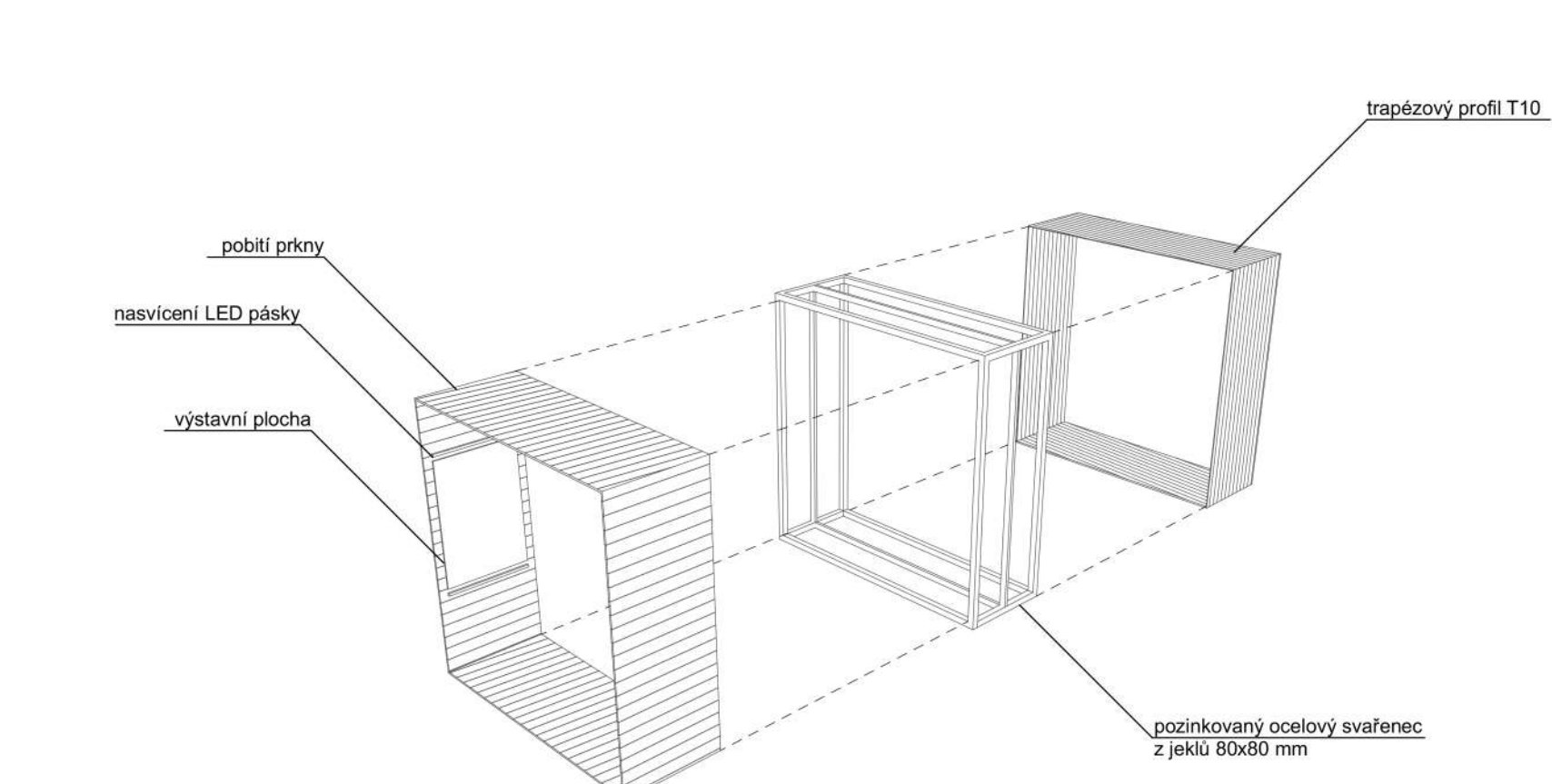
POHLED VÝCHODNÍ 1:150



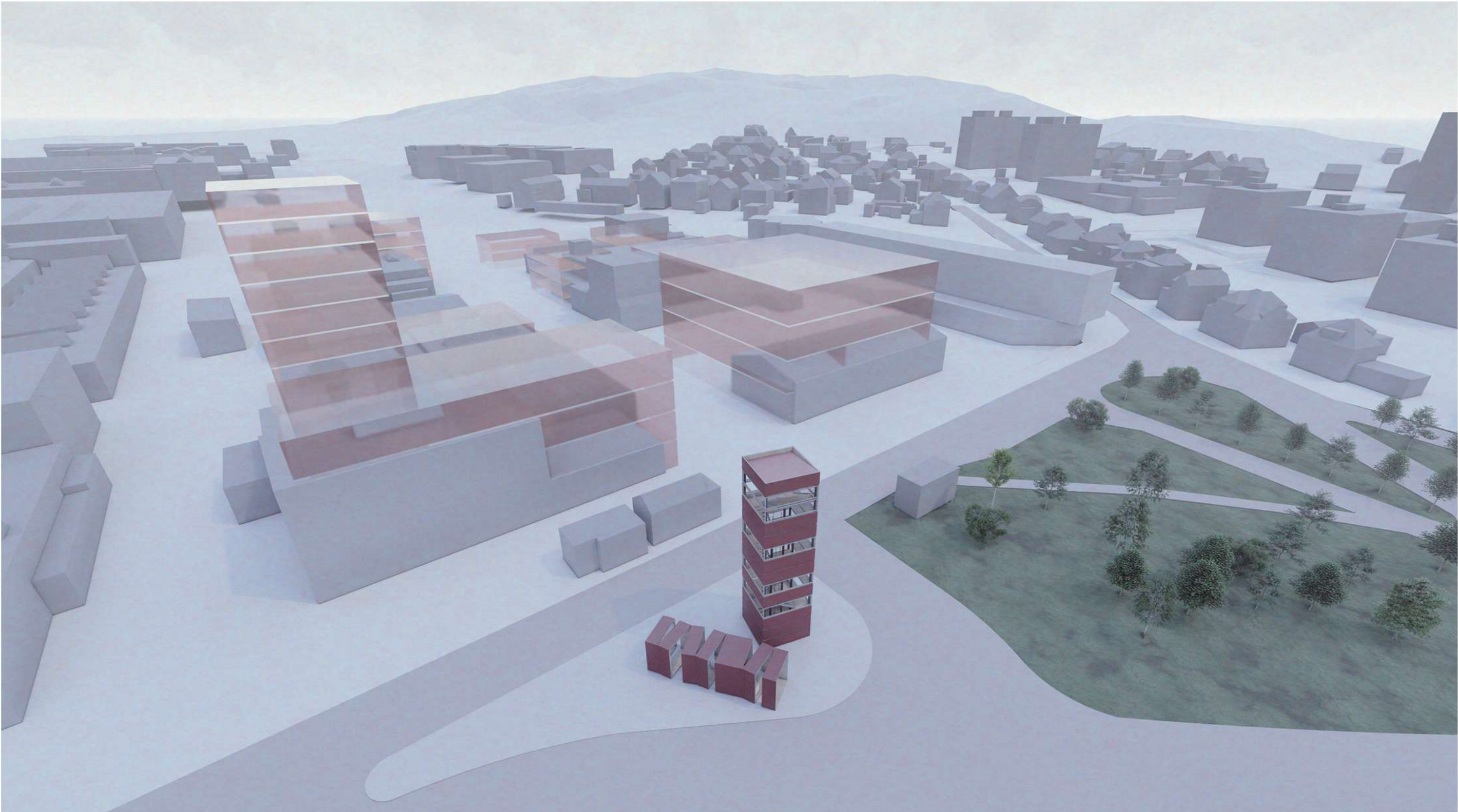
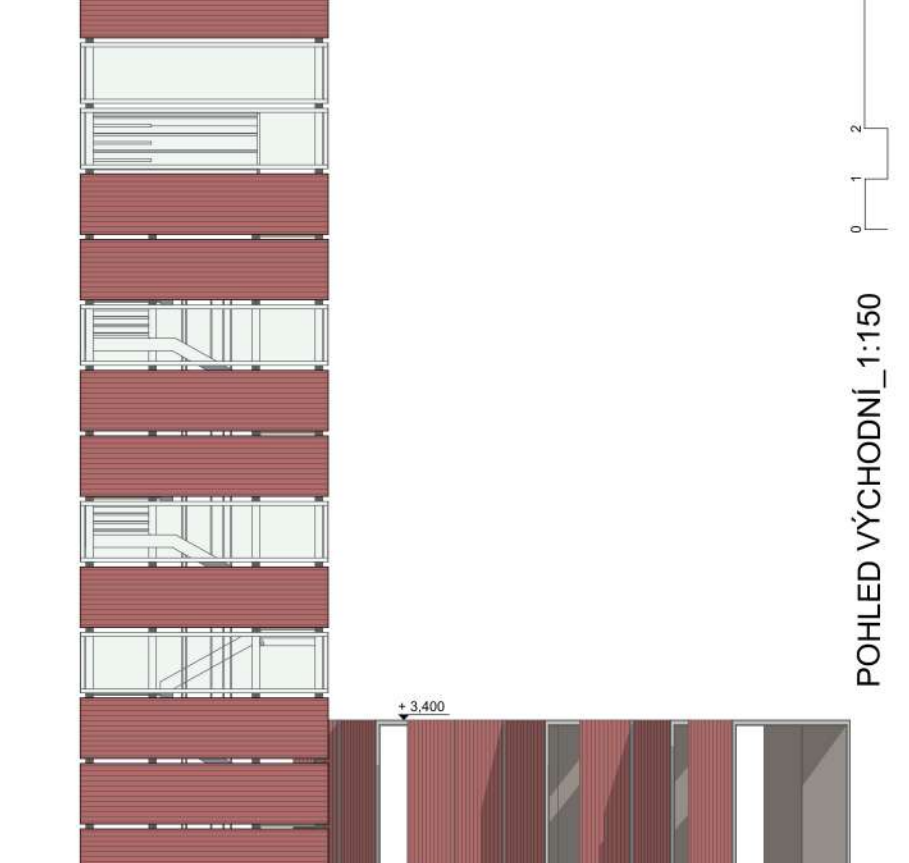
POHLED Z ROZHLEDNY NA STAVENIŠTĚ



INFOPAVILON



KONSTRUKCE JEDNOHO MODULU



URBANISTICKÉ ŘEŠENÍ

Řešené území se nachází v jižní části Prahy - Praha 12 Komořany, kde se jedná o revitalizaci transformačního území bývalých modřanských strojír. V rámci revitalizace tohoto území je pozornost věnována i přilehlému náměstí, které by se mělo stát novým zjiřím centrem Komořan. Na tomto náměstí bude informační pavilon umístěn. Náměstí je dnes zcela přizpůsobeno potřebám dopravy. Nově zde vzniknou rekreační zelené a odpočinkové plochy, bude provedeno zkládání dopravy a oásově bude jeho úprava navržena tak, aby vyhovovala potřebám místních obyvatel. Infopavilon má místním obyvatelům i kolemjdoucím poskytovat informace, jak bude území Komořan po revitalizaci vypadat. Přilehlá rozlehlá plocha umožní lidem vystoupit výš a vidět pod sebou právě probíhající výstavbu. Po dokončení výstavby a revitalizace budou infopavilon i rozlehlá demontovány na jednotlivé články a bude z nich vytvořen městský mobiliár - místo pro sezení a odpočinek, autobusová zastávka, místo pro uskladnění (a například nabíjení) kol a elektrokol nebo třeba houpací síť.

KONCEPT

Konečná podoba infopavilonu vznikla rozsekáním jednoduchého neuzařveného kontejnerového boxu a jeho rozložením na jednotlivé články, které se budou moci po sáníení svého účtu zrecyklovat a píní užitečnou funkci v podobě - městského - mobiliáru. Jejich dynamické nepravidelné uspořádní má evokovat pohyb a vnést do území trochu dynamiky, která se bude objevovat i v nově vzniklé části Komořan. Rozlehlá k tomu naopak tvoří statickou výškovou dominantu (opět tato dominantu je propána v návrhu nových objektů), ze které bude umožněn exkluzivní výhled na staveniště. Osu objekty jsou konstruované modulové a lze je v případě potřeby rozestat a zase sestavit ar už na jiném místě nebo do jiné podoby.

ARCHITECTONICKÉ A DISPOZIČNÍ ŘEŠENÍ

Infopavilon je sestaven z několika modulových článků psepájaných k sobě, působících jako rozložené leporolo, které nabádá kolemjdoucí k vlastnímu „přetření“ - prohlédnutí. Uvnitř se může člověk zastavit u několika infopanelů, projekcí obrazovky, fyzických či holografických modelů, na kterých bude názorně vidět budoucí vzhled Komořan. Objekt je řešen jako průchozí z obou stran. Vnitřní povrch článků poskytuje možnost pro instalaci jednotlivých částí výstavy. Mezerami mezi jednotlivými články je umožněn přístup denního světla. Komu nebude tato pasivní výstava stačit, může navštívit přilehlou „rozhlednu“. V rámci samostatné vertikální komunikace je v zřetelě schodiště umístěno několik napnutých lan, na které budou zavěšeny další výstavní exponáty (panely, modely). Po zdláání schodu je v horní části vytvořeno hlediště, kde si lidé mohou sednout a s výhledem na staveniště sledovat probíhající výstavbu „online“.

KONSTRUKČNÍ ŘEŠENÍ

Jednotlivé články jsou zkonstruovány z ocelových svařenců z jehly průřezu 80 x 80 mm, na které jsou z vnější strany upevněny plechy vlnitého profilu T10 (ocelový pozinkovaný plech tl. 0,5 mm položený duroplastem). Rozměr jednoho tohoto modulu je 1,2 x 3,5 x 3,5 m. Z vnitřní strany je konstrukce pobita dřevěným prkny ze všech 4 stran. Rozlehlá je sestavena z obdobných modulů o rozměrech 1,2 x 5 x 5 m. Nosnou konstrukci tvoří ocelové sloupky, které nesou čtyřramenné schodiště i plášť z těchto modulů. Ty jsou provedeny ve dvou variantách - „klasické“ s kovovým opláštěním a průhledné, které jsou tvořeny taktéž ocelovým svařencem, který je ale opláštěn z obou stran plexisklem s upraveným povrchem proti skluzu a oděru.

RECYKLACE INFOPAVILONU NA MĚSTSKÝ MOBILÁŘ

