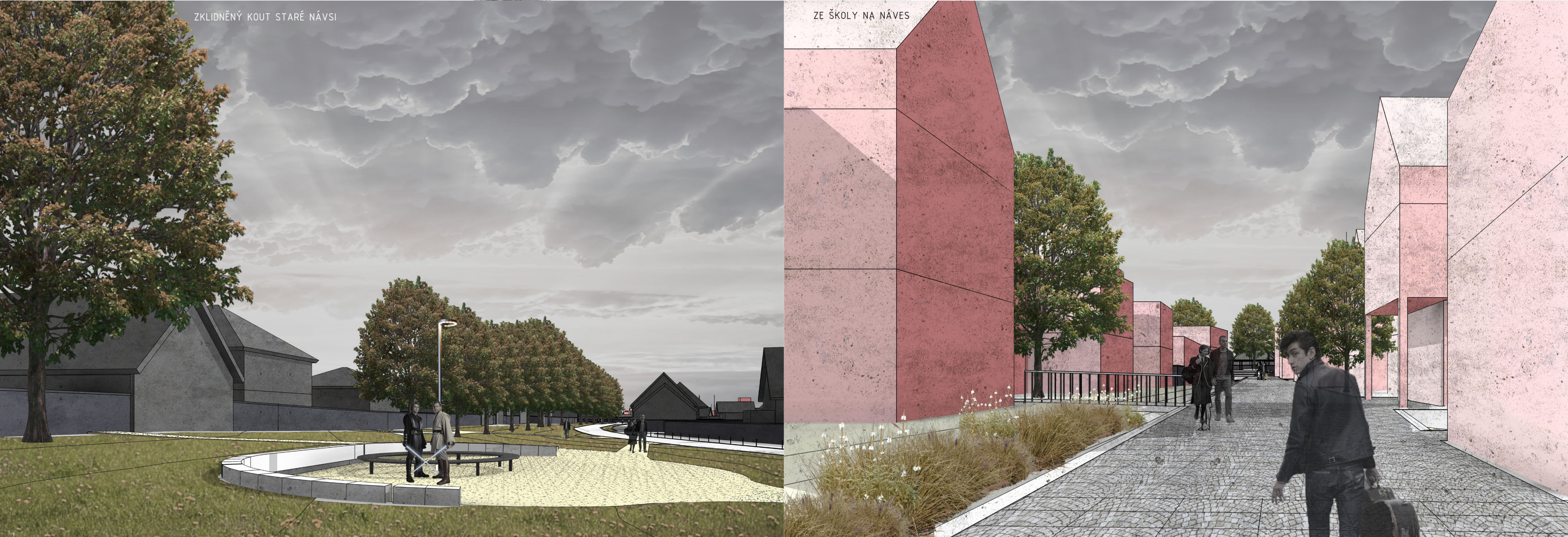
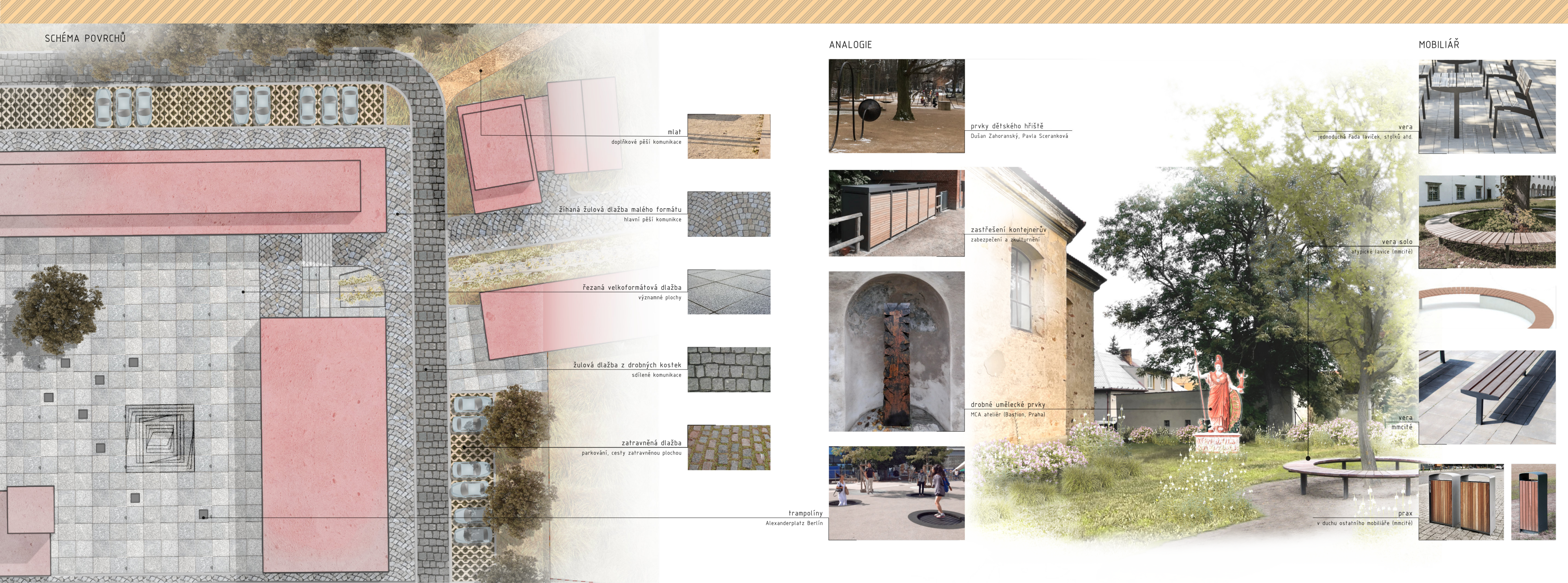
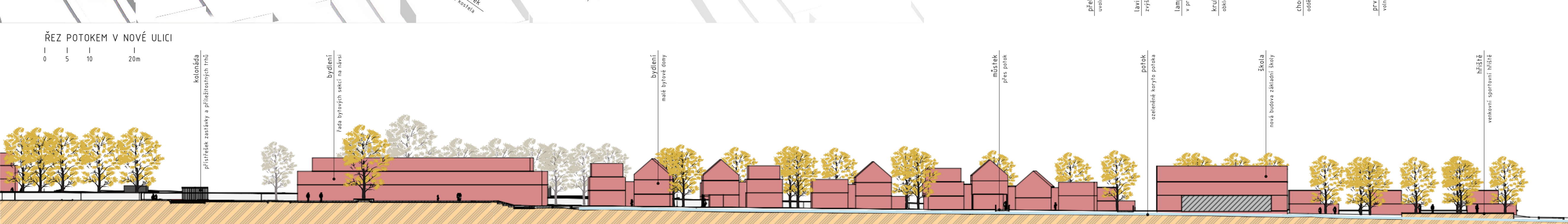
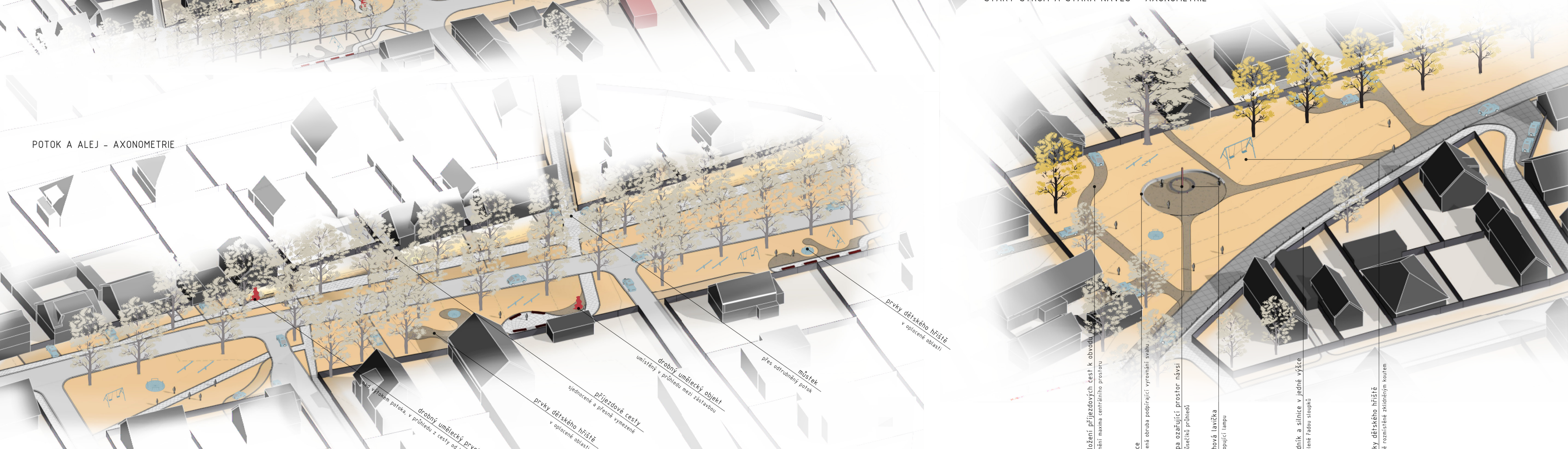
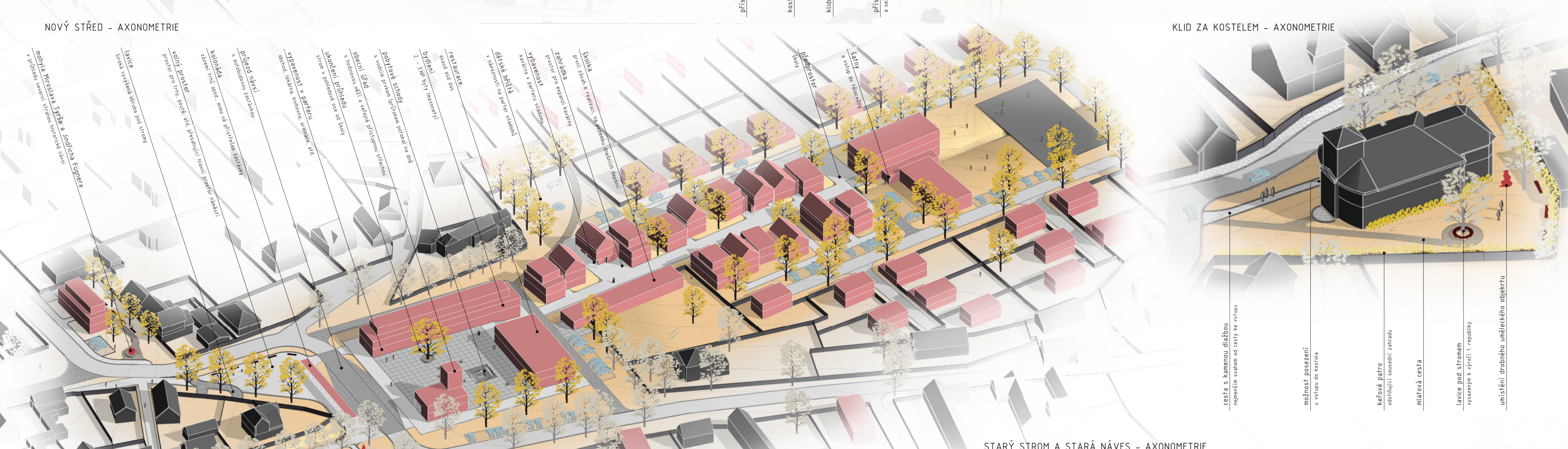
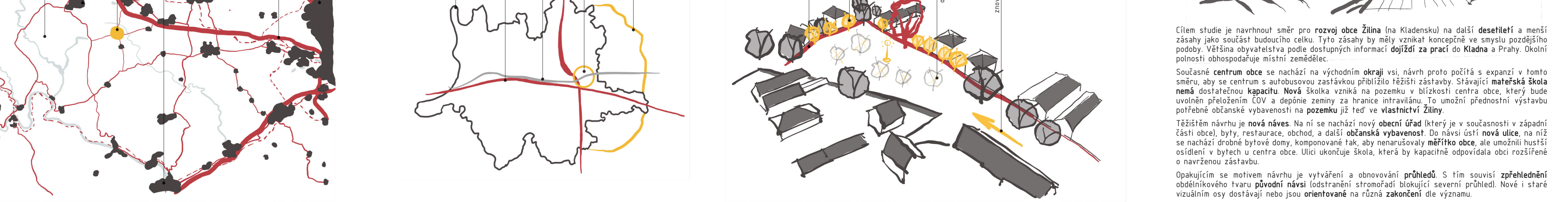
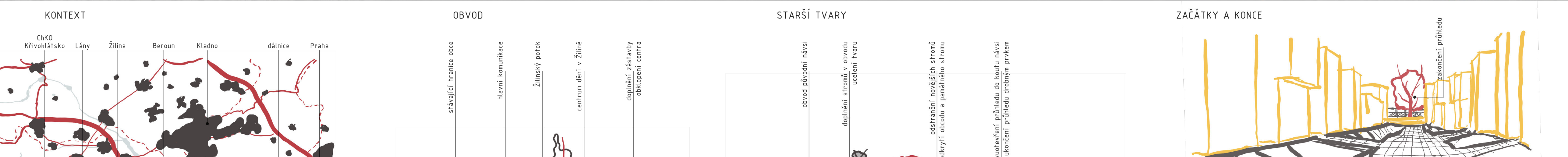




MÍSTA OBCE ŽILINA - SPOLEČNĚ I JEDNOTLIVĚ

anp_215_202/22
Jakub Ficenec
Dada_Tichý





Cviště hasičského sportu se nachází v **nejzpadnější části** obce Žilina. Jedná se o louku, která také slouží jako protipovodňová ochrana a v případě rozvodnění Žilinského potoka se zde **vsakuje voda**. Travnatá plocha ohraničená stromy vysázenými do obdélného tvaru je mírně **svažitá** směrem na **východ**. V těsné návaznosti se nachází rybník, který obhospodaruji místní rybáři. Ten slouží také jako **hasičská nádrž**. Mezi cvičištem a prostorem před rybníkem je malý terénní rozdíl. Dříve se také v navazujícím prostoru konala **divadelní** a jiná drobná **představení**.

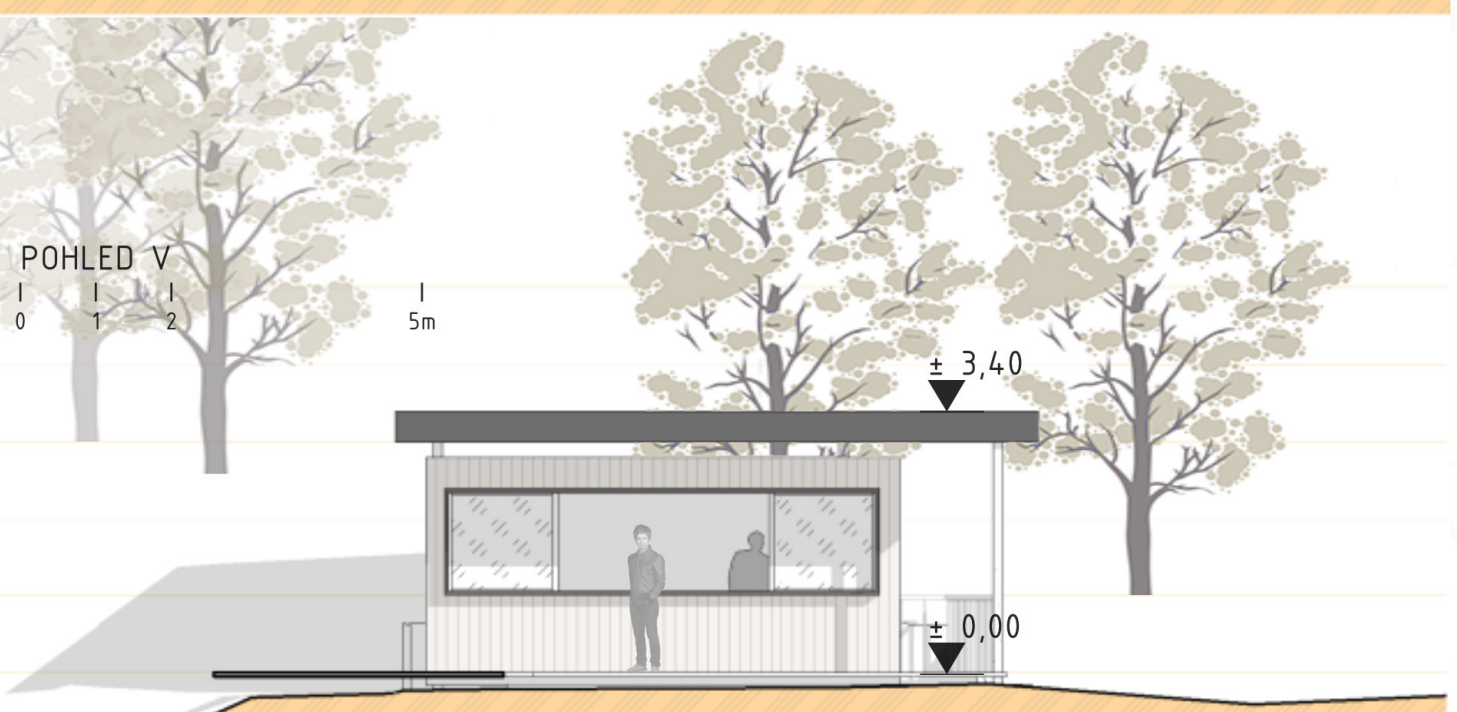
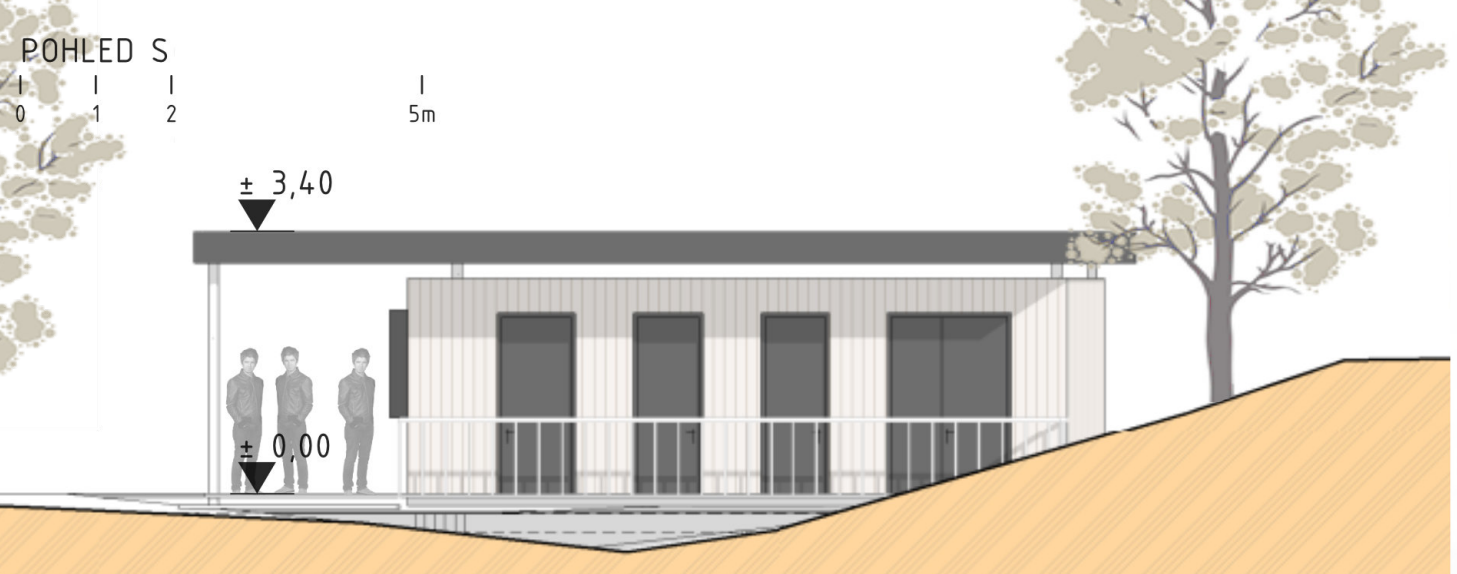
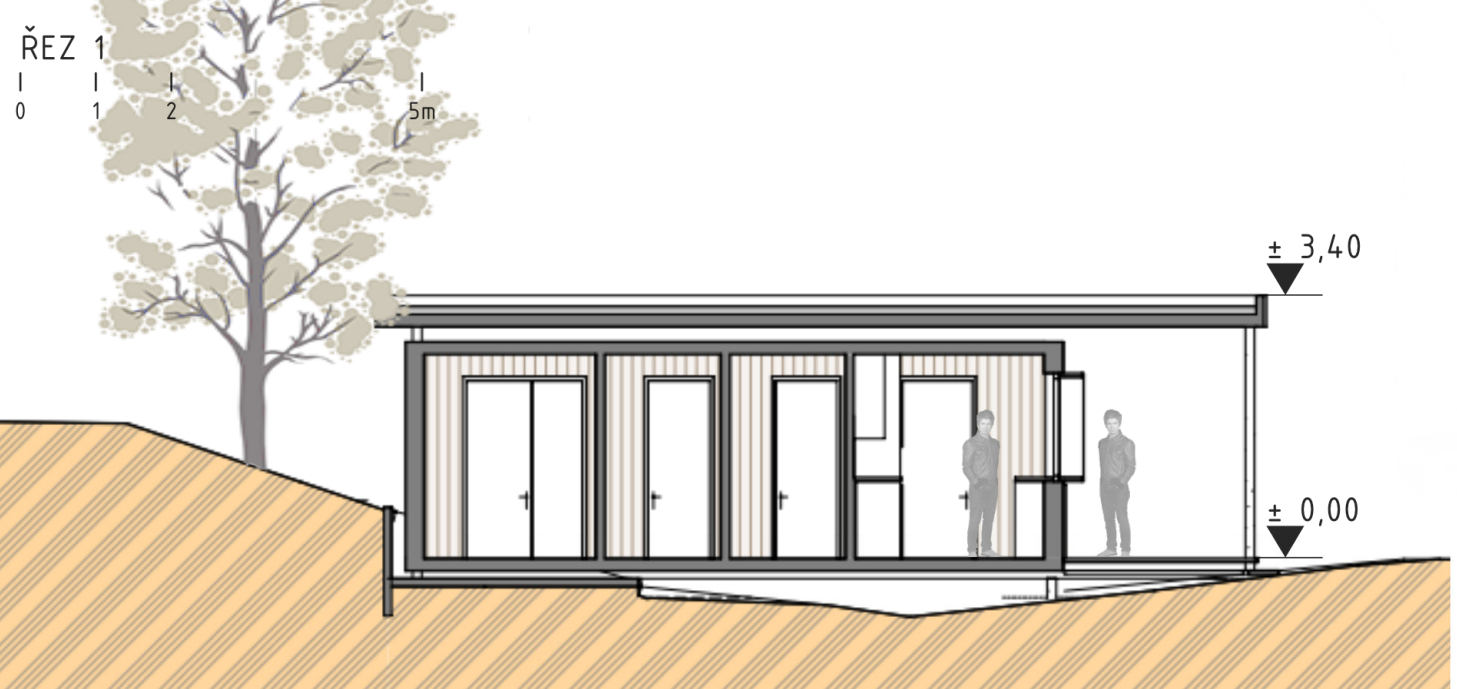
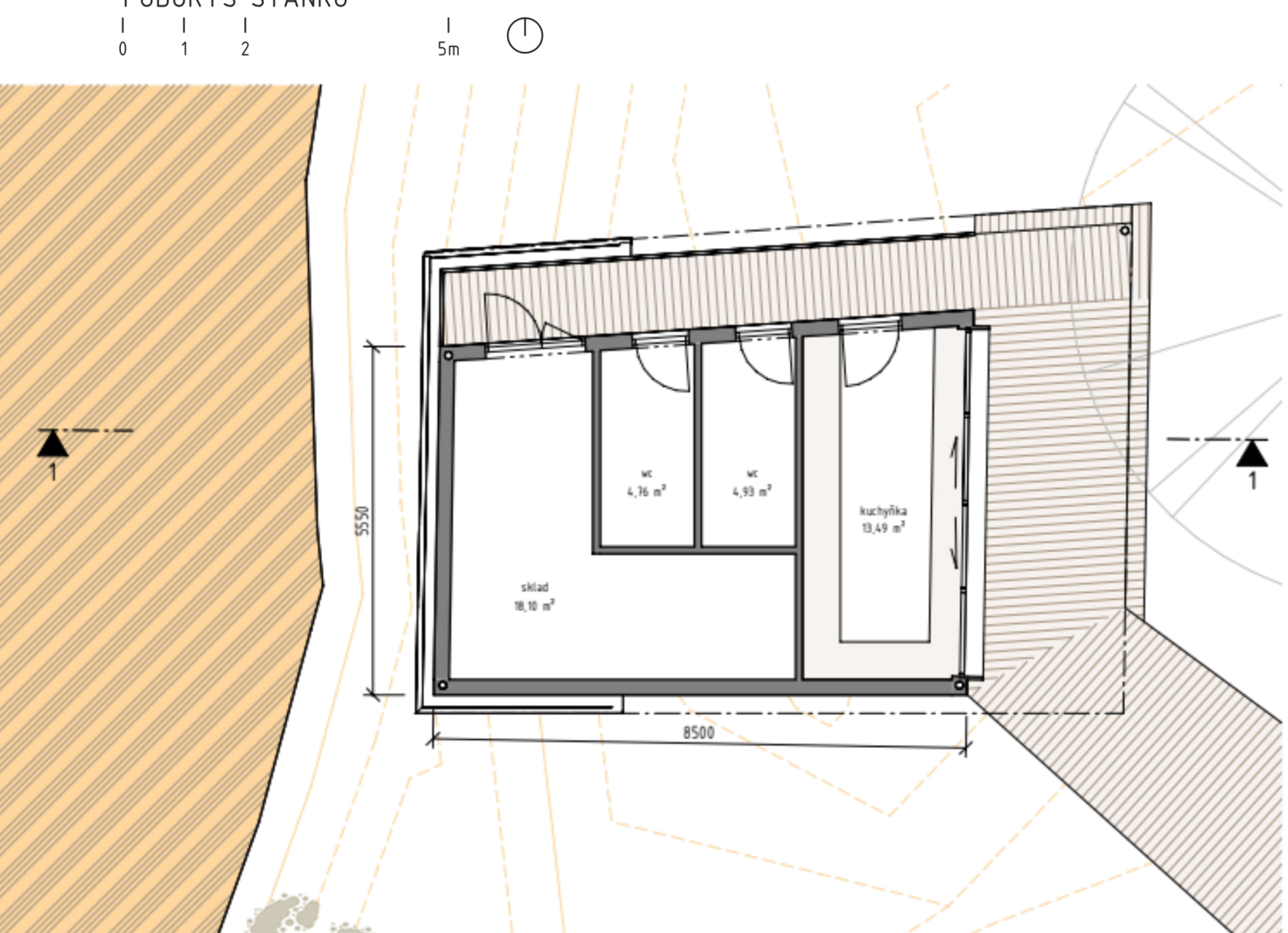
Cílem návrhu je vytvořit **zázemi** pro konání **akcí** hasičského sportu, divadelních **vystoupení**, **koncertů**, provozování **letního kina** atd. Za tímto účelem je na okraj do spodní oblasti cvičiště umístěn **pavilon** sloužící jako pódium či příštříšek. (Nebo pro zavěšení promítacího plátna.)

Dále zde vzniká **stánek**, který může fungovat jako zázemí pro výjimečné **občerstvení** a v případě uzpůsobení rybníka pro rekreaci může v létě sloužit i mimo konkrétní akce. V tomto stánku je také umístěn **sklad** vybavení pro provoz událostí (skladičky **židle**, promítací zařízení, audio technika, hasičská výzbroj...). Umístění objektu je (vzhledem k návaznostem na **hledišťe** rybník a ohniště) v průřezu z **přepadu** rybníka a proto je objekt umístěn na **pilotách** z vodostavebního betonu a **levituje** nad terénem.

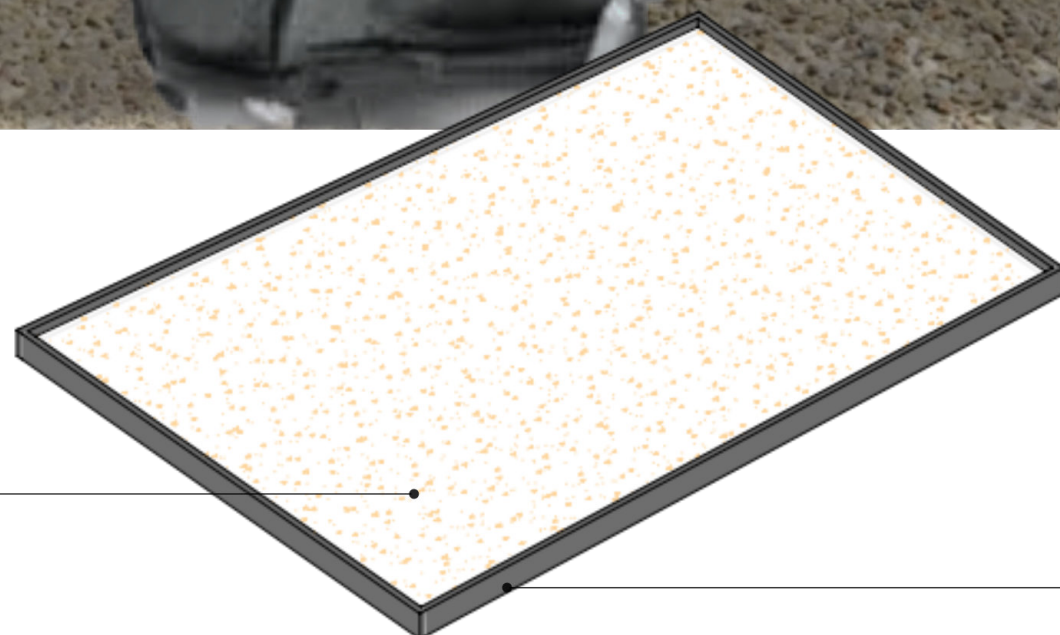
Celek ještě doplňuje jednoduché ohniště v prostoru před rybníkem.

Za pavilonem vede dlážděná **cesta** vedoucí až **do centra** obce (viz územní studie). Ta může sloužit pro **průjezd** zásobování případných náročnějších **produkcí** v pavilonu.

PŮDORYS STÁNKU



extenzivní zelená střecha



WC

sklad

vybavení občerstvení a pavilonu

okno občerstvení

s pultem

schod

přístup z louky a od pavilonu

opětění objektu

do stoupajícího terénu

vyzdvžení objektu

nad průřez do záplavové louky

tmavé detaily

lakovaný kov, dřevo atc.

dřevěný obklad

z modřínového dřeva

dřevěná terasa

z modřínového dřeva

beton

sloupky a základy objektu



pavilon, stánek a ohniště

ang2_ZIS_202/22

Jakub Ficenec

Dad'a Tichý

