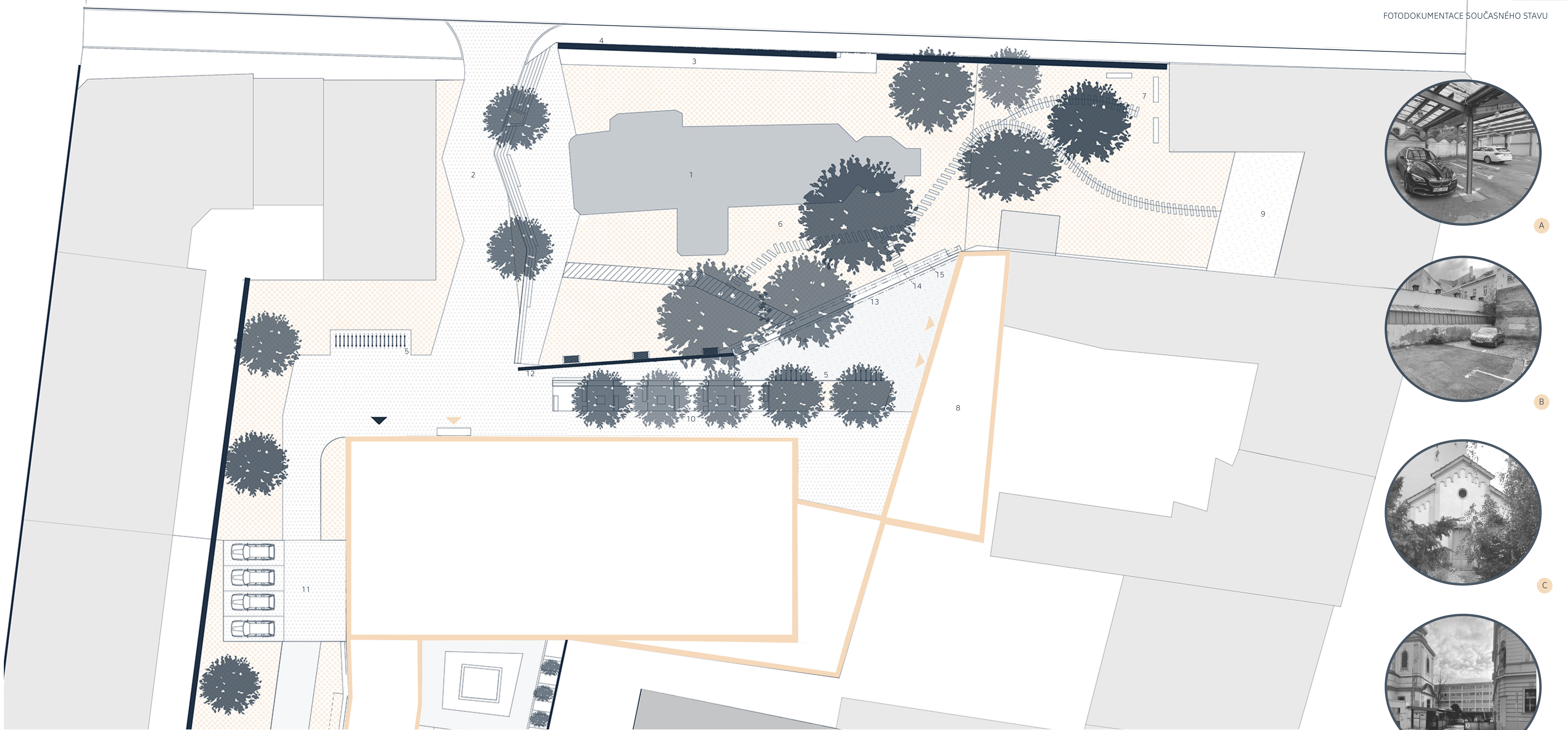


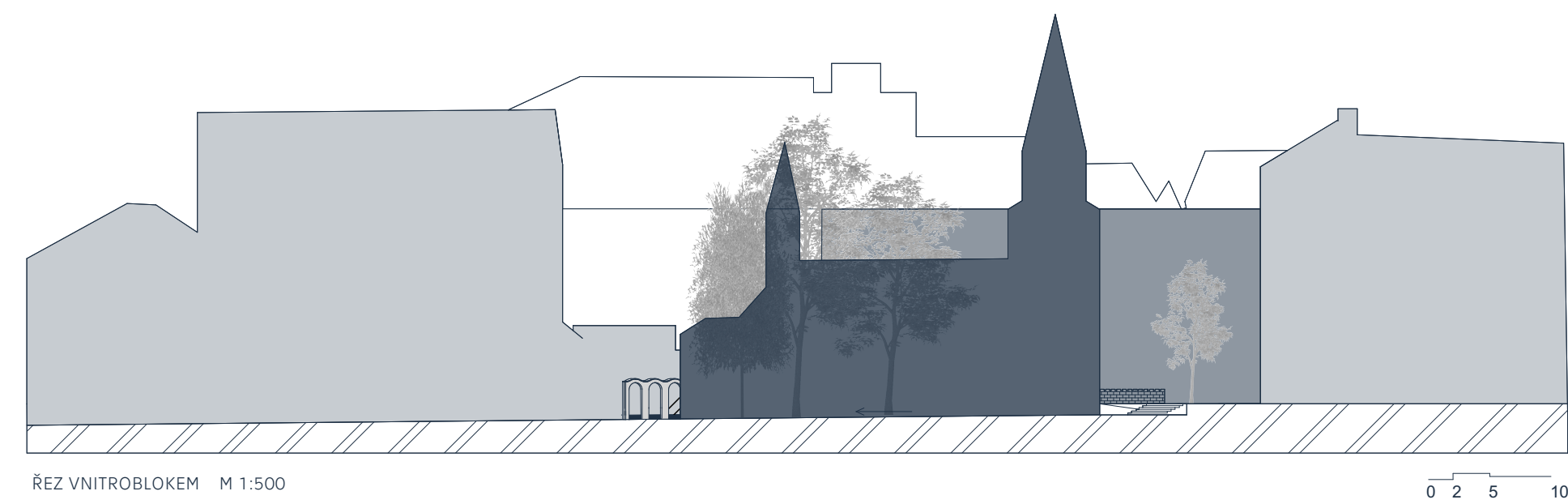


FOTODOKUMENTACE SOUČASNÉHO STAVU



LEGENDA

- | | | |
|---------------------------------|---|---|
| 1 kostel | 6 farní zahrada | 11 parkování |
| 2 předprostor kostela | 7 místo pro rozjímání | 12 nová polotransparentní zídka |
| 3 bezbariérová rampa | 8 komunitní centrum - byty Letního domu | 13 původní zeď |
| 4 zeď - návrat k původní podobě | 9 terasa fary | 14 průchody |
| 5 stojany pro kola | 10 uliční prostor | 15 niky používané na uskladnění dřeva/ sezení |



REZ VNITROBLOKEM M 1:500

0 2 5 10

Předmětem návrhu je prostor navazující na kostel Nejsvětější trojice, který se nachází v ulici Trojická na Praze 2. Ve svém řešení navrhuji stavbu dvou objektů, které hmotově doplňují stávající zástavbu. Jedná se o jednopodlažní kavárnu, která je propojena se stávajícím objektem Tylových garáží a o dvoupodlažní objekt komunitního centra. Toto centrum by mělo sloužit jak farnosti, tak organizaci Letní dům, která se stará o dospívající jedince z dětských domovů a pomáhá jim se začleněním do společnosti. Pro tyto potřeby jsou v 2.Np vytvořeny tři startovní byty.

Je-liž je kostel od ostatního terénu zapuštěn, dochází k vytvoření důstojného předprostoru s hlavní dominantou - schodištěm - jehož stupně se postupně zakusují do terénu, tak jak postupují svahem. Navržená podoba severní zdi (směrem k ulici Trojická) se odkazuje na její původní podobu před přestavbou. Naopak na jižní straně je snaha co nejvíce zachovat stávající podobu zdi a dochází pouze ve dvou místech k vytvoření průchodu v jejích kátech.

SITUACE M 1:200



0 4 8 12 m

