



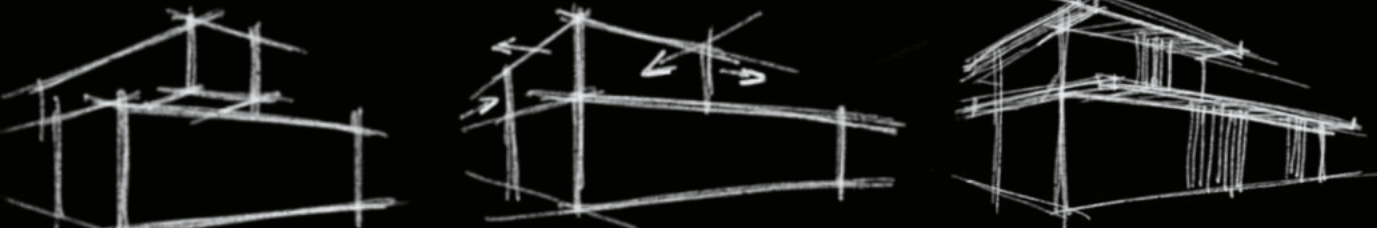
RODINNÁ VILA, BRANDÝS NAD LABEM

ATELIÉR JIRAN-HEXNEROVÁ-MÁŠA

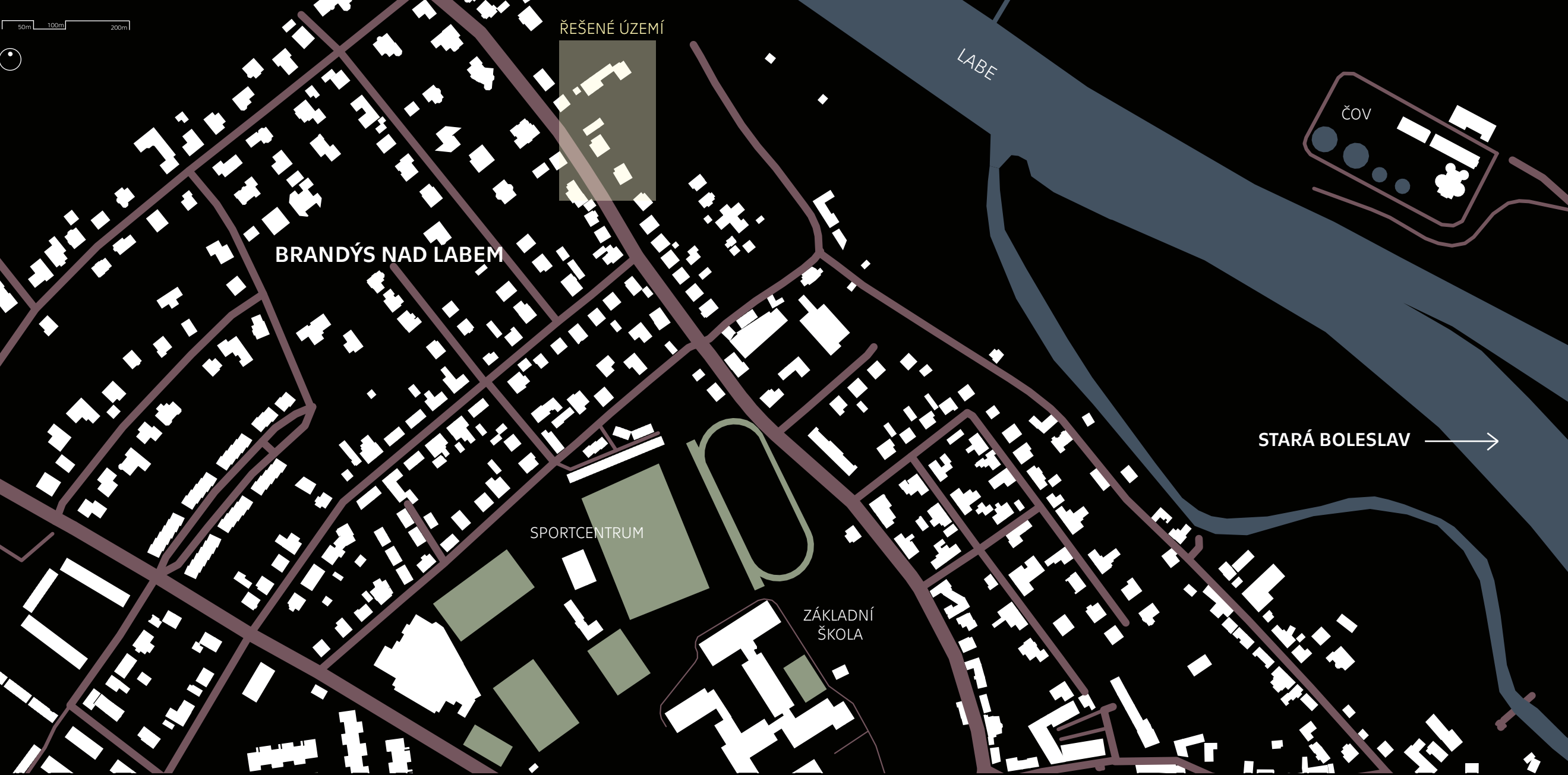
PAVEL HORÁČEK
ATZ01
FSV ČVUT A+S
LS 2021/2022



Projekt se zabývá návrhem rodinné vily v Brandýse nad Labem. Cíle bylo navrhnout bydlení s vysokým prostorovým standardem a moderním vzhledem. V zadání byl také požadavek na bazénem, prostor pro letní výtě, včetně letní kuchyně a část budovy vymezené pro hosta. Objekt je určen pro jednu rodinu se dvěma dospívajícími dětmi. Návrh je situován na prostorné parcele na okrajové části města s poměrně komplikovaným půdorysem, který ovlivnil návrh budovy. Největší prostor se nachází na severovýchodě pozemku, kde se také nachází velkolepý výhled do okolí. Koncept návrhu vychází z křížení dvou hmot, ve dvou výškových úrovních tak, aby nejlépe využíval tvar parcely. Hmoty však byla upravena do kompaktnější formy, aby byla každá pobytová místnost v kontaktu s výhledem. Z těchto důvodů je použito velkoplošné zasklení většiny severní fasády. Stínění je řešeno pomocí dřevěných lamel a přesahu střešní konstrukce. Vila má dvě nadzemní podlaží, přičemž v přízemí se nachází společenská část s terasou a letní kuchyní, která je přístupná jak z obývacího pokoje, tak z příjezdové cesty, pomocí zastřešeného průchodu. Ten odděluje dům, od samostatné jednotky, která je určena pro hosta. V západní části přízemí je část věnovaná rodičům. Druhé podlaží je pak propojeno otevřenou halou a nachází se zde pokoje a koupelna dětí. Dále je zde střešní terasa, ze které je ještě velkolepější výhled směrem ke Staré Boleslavi.



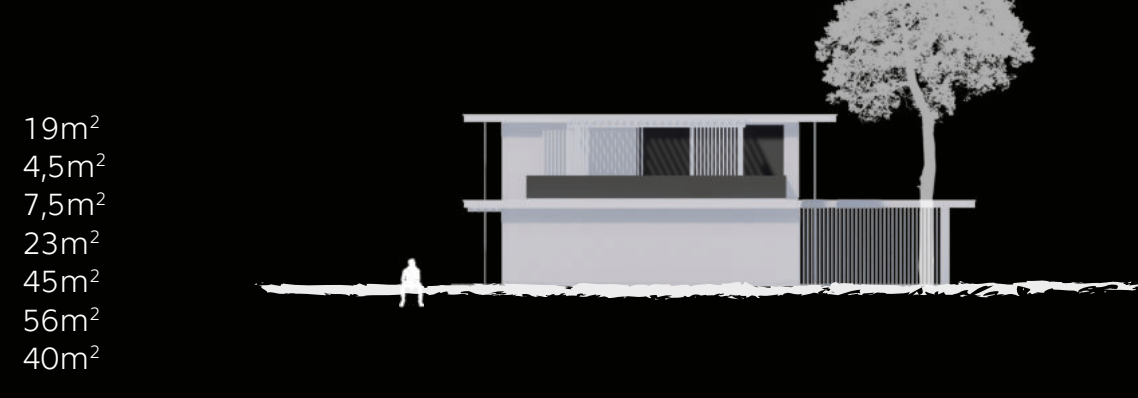
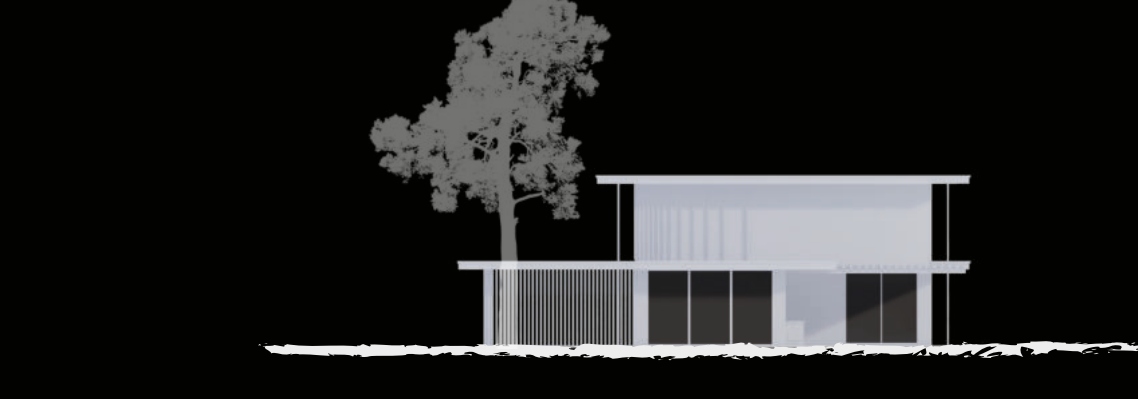
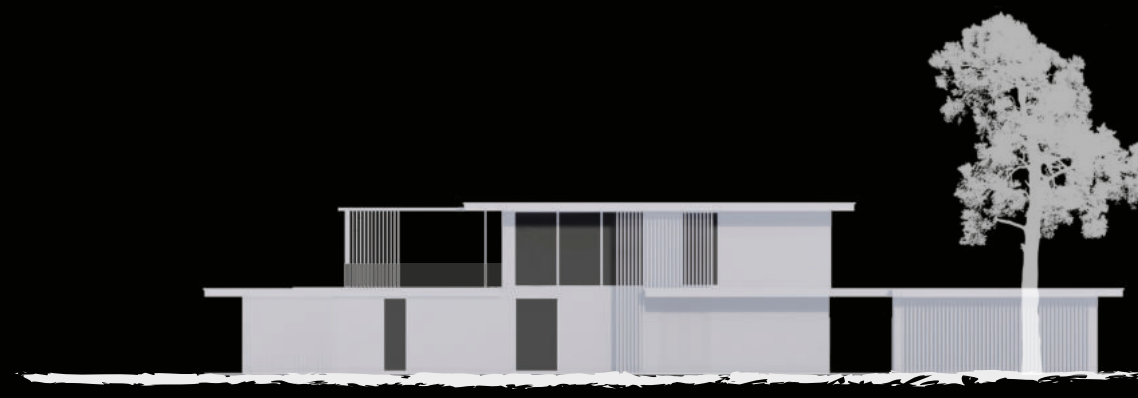
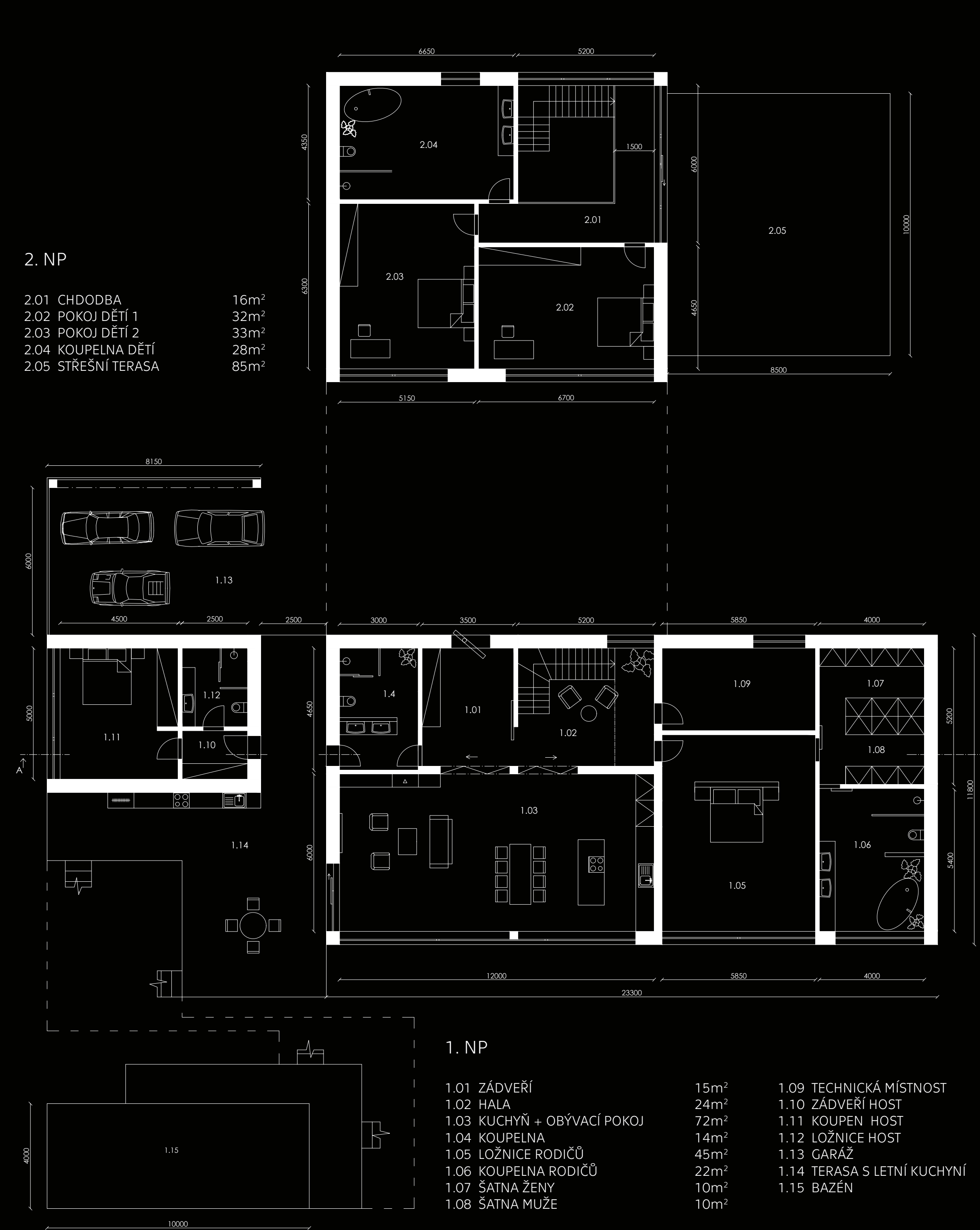
SITUACE ŠIRŠÍCH VZTAHŮ
M 1:7000



SITUACE BLIŽŠÍCH VZTAHŮ
M 1:800



PŮDORYS M 1:125



ŘEZ M 1:125

