



RODINNÁ VILA

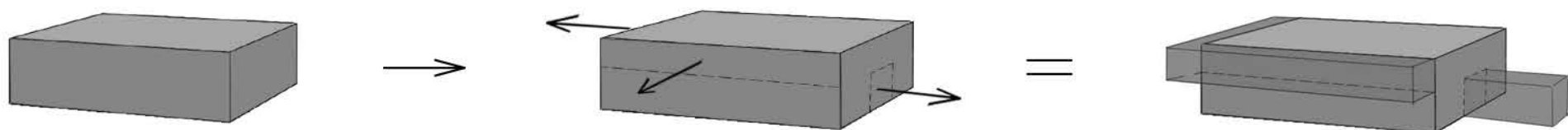
ČVUT Fakulta stavební

AT01

LS 2021/2022

ateliér JIRAN | HEXNEROVÁ | MÁŠA | PECHAR

Tereza Martinovská



SITUACE ŠIRŠÍCH VZTAHŮ - M 1:5000

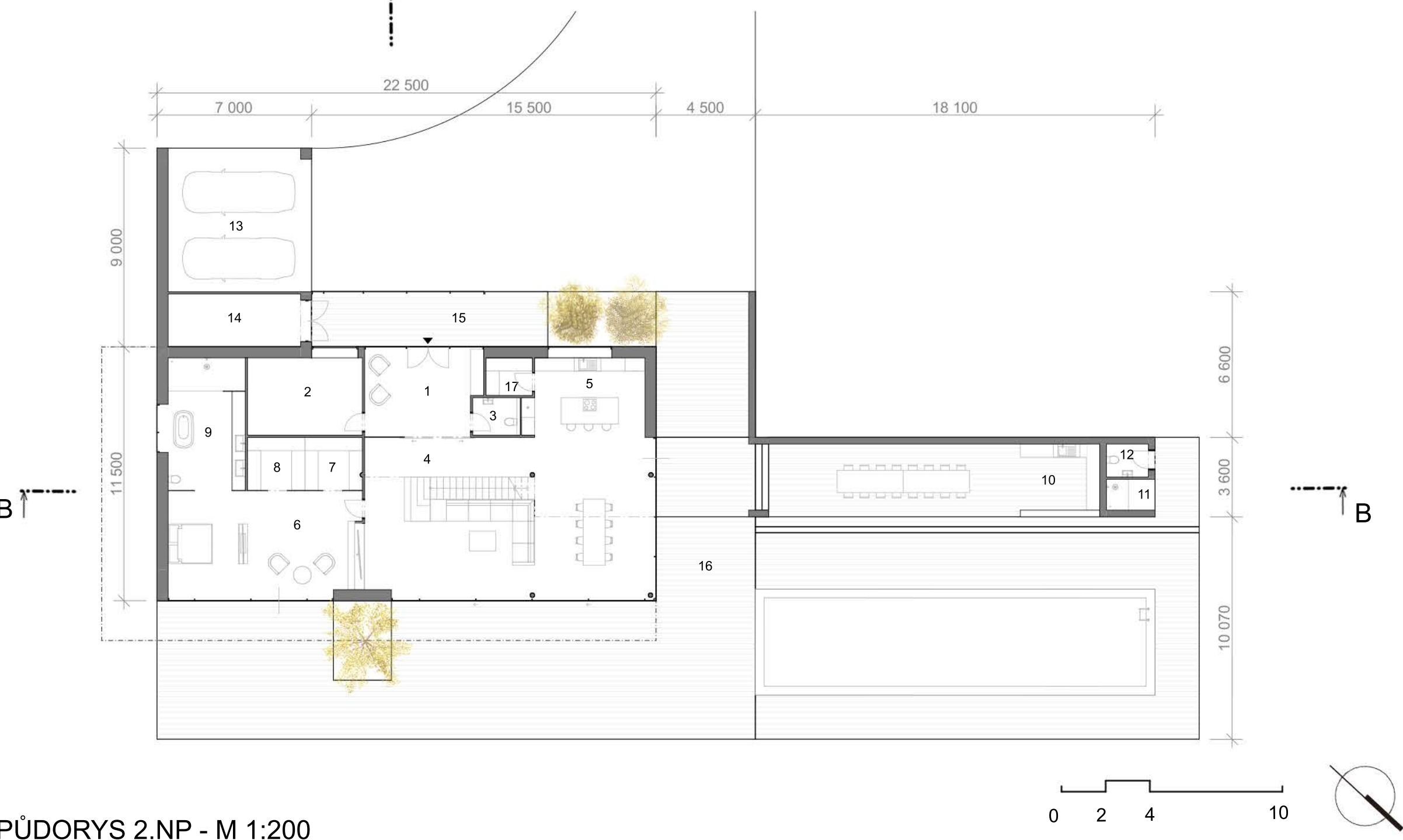


Předmětem zadání byl návrh rodinné vily s bazénem a letní kuchyní. Stavební parcela se nachází ve městě Brandýs nad Labem a nabízí se z ní výhled na nedaleké Labě a i na věže chrámu sv. Václava ve Staré Boleslavi. Při návrhu se pracovalo především s výhledem, který určoval celkovou orientaci objektu. Velké prosklené plochy propojují s okolní přírodou a zároveň umožňují přímý kontakt s děním venku. Prosklená galerie a velký společný prostor tvoří dokonalý velký otevřený vzdušný prostor, který zajišťuje majitelům pohodu. Venkovní letní kuchyně je ideální pro společenské setkání, které je navíc doplněno velkým bazénem, kde se může každý o horkých letních dnech schladit. Vila je navrhována na vysoké prostorové požadavky.

SITUACE BLÍŽŠÍCH VZTAHŮ - M 1:1000



PŮDORYS 1.NP - M 1:200



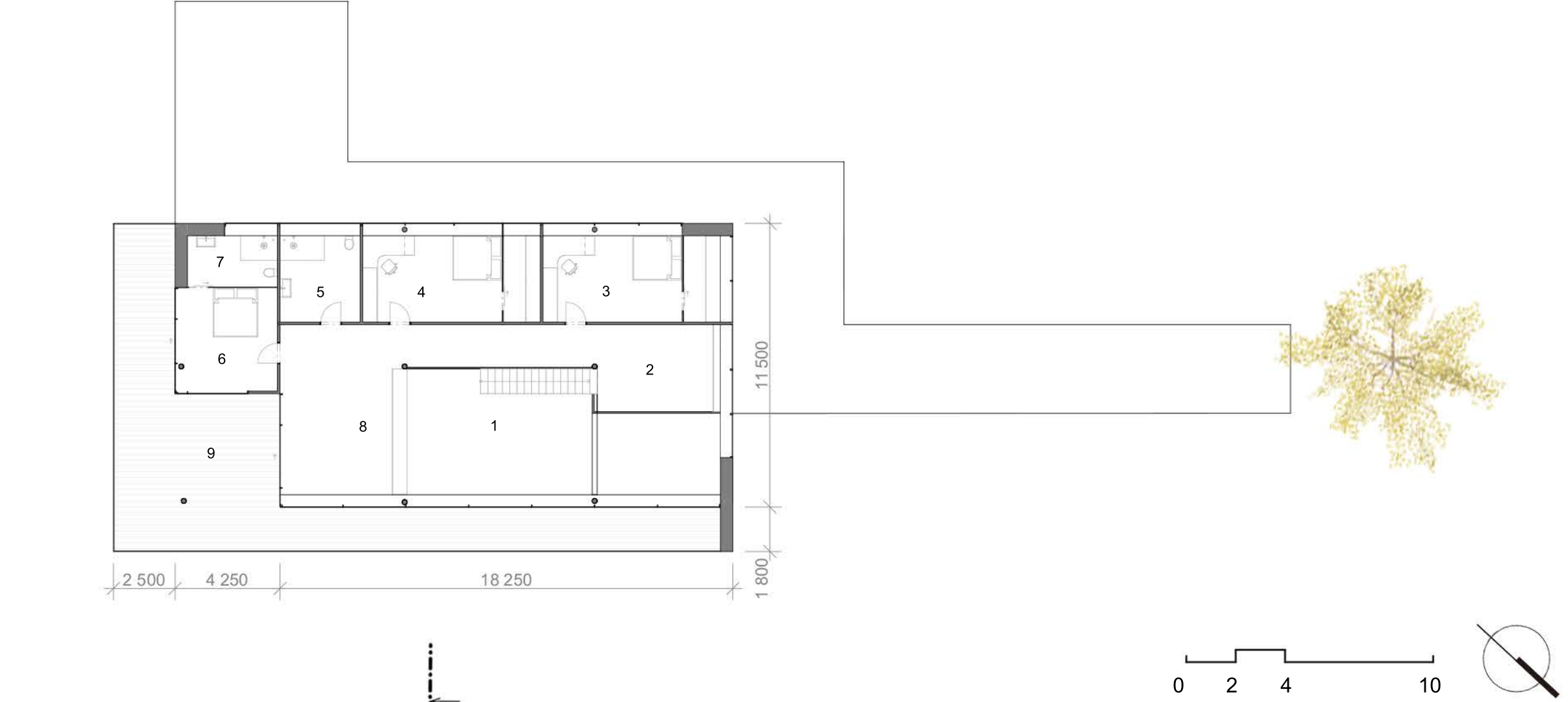
TABULKA MÍSTNOSTÍ:

1 - ZADVĚŘÍ	21,0 m ²
2 - MÍSTNOST PRO DOMACÍ PRÁCE	18,2 m ²
3 - WC	3,65 m ²
4 - OBÝVACÍ POKOJ + JIDELNA	97,7 m ²
5 - KUCHYŇ	18 m ²
6 - LOŽNICE RODIČŮ	44,4 m ²
7 - ŠATNA	6,27 m ²
8 - ŠATNA	6,27 m ²
9 - KOUPELNA	20,6 m ²
10 - VENKOVNÍ KUCHYŇ	51,5 m ²
11 - VENKOVNÍ SPRCHA	2,98 m ²
12 - VENKOVNÍ WC	2,85 m ²
13 - GARÁŽ	42,4 m ²
14 - SKLAD NA KOLA, NÁŘADÍ	14,4 m ²
15 - ZÁVĚTRÍ	26,6 m ²
16 - TERASA S BAZÉNEM	430 m ²

MATERIÁLY:



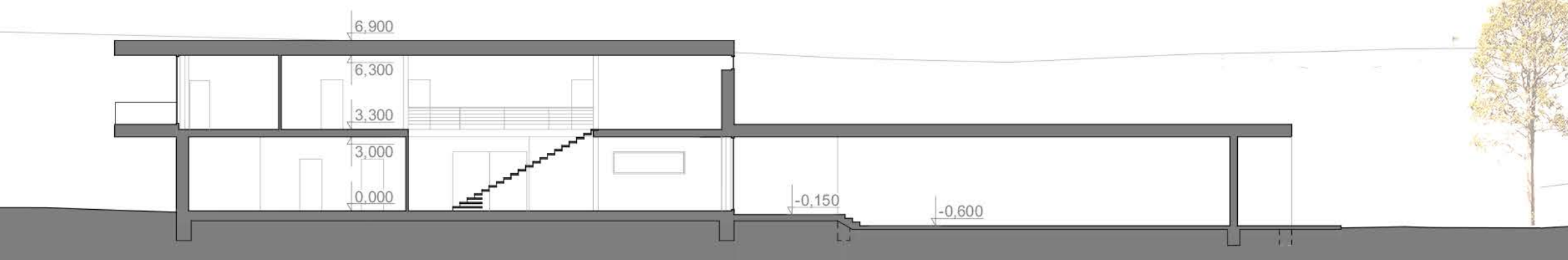
PŮDORYS 2.NP - M 1:200



TABULKA MÍSTNOSTÍ:

1 - GALERIE	45,3 m ²
2 - CHODBA	25,2 m ²
3 - DĚTSKÝ POKOJ	25,2 m ²
4 - DĚTSKÝ POKOJ	25,2 m ²
5 - KOUPELNA	11,37 m ²
6 - POKOJ PRO HOSTY	17,3 m ²
7 - KOUPELNA PRO HOSTY	7,72 m ²
8 - PRACOVNA	25,9 m ²
9 - POCHOZÍ TERASA	92,8 m ²

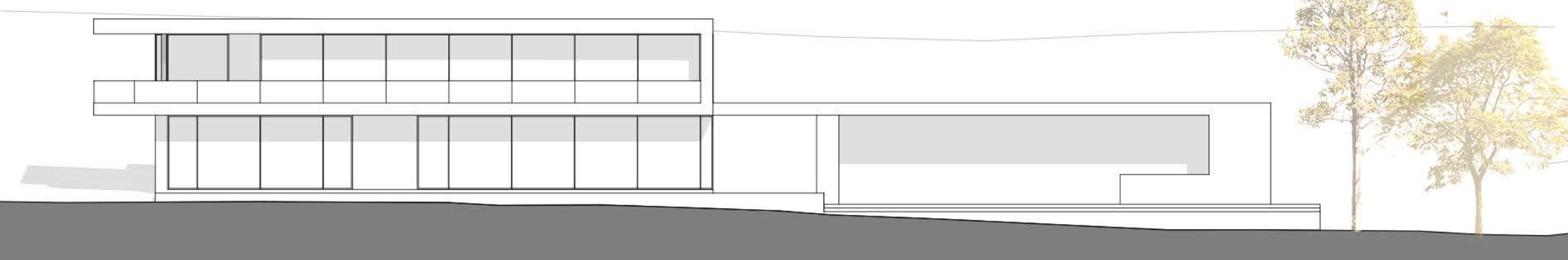
ŘEZ B - M 1:200



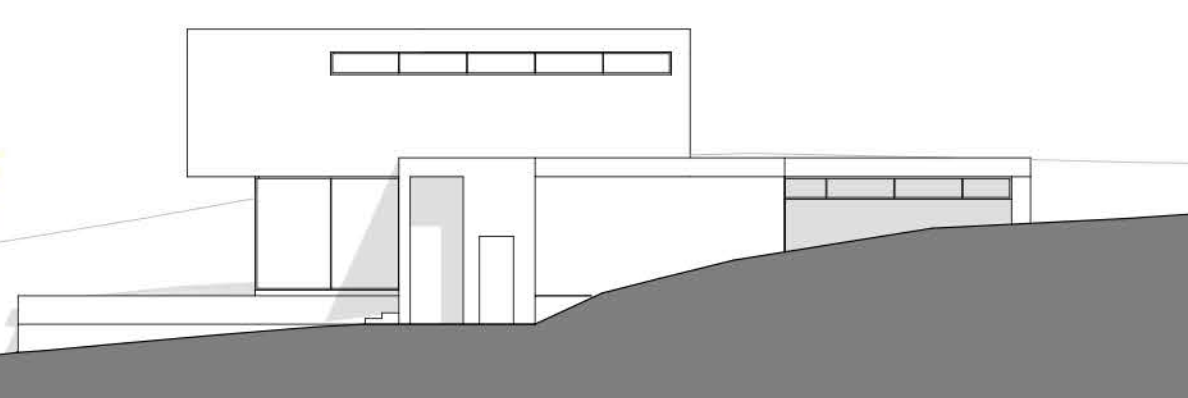
ŘEZ A - M 1:200



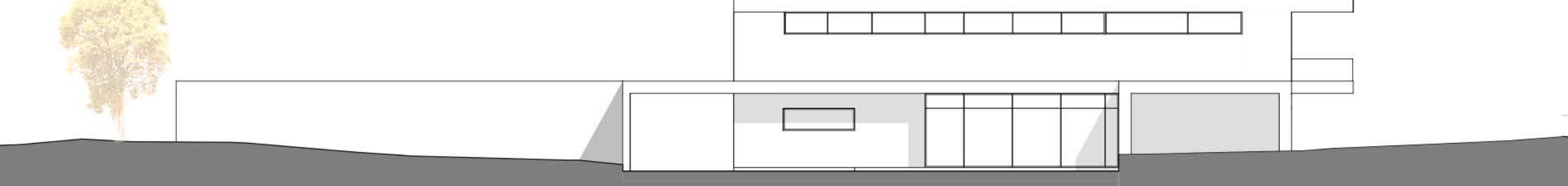
POHLED SV - M 1:200



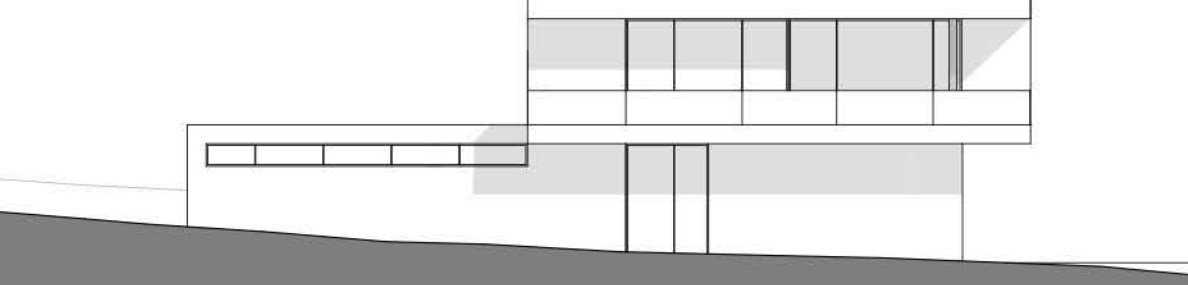
POHLED SZ - M 1:200



POHLED JZ - M 1:200



POHLED JV - M 1:200



DOPLŇUJÍCÍ VIZUALIZACE

