

URBANISTICKÉ ŘEŠENÍ:

Stavba se nachází na území bývalé proluky v ulici Generála Píky, Praha 6. Hlavní fasády jsou řešeny směrem na sever a již. Severní terasy bytového domu navazují na zelení vysázený dvůr.

ARCHITEKTONICKÉ ŘEŠENÍ:

Optimální využití plochy pozemku. Budova ze severní části tvořená uskupujícími terasami pro lepší zachycení světla. Fasáda je z jihu chráněná stínícími prvky, které omezují přehřívání vnitřních prostor.

KONSTRUKČNÍ A MATERIÁLOVÉ ŘEŠENÍ:

Stěnový konstrukční systém. Monolitické jednostranné pnutí stropy. Materiál nosných konstrukcí ŽB. Fasáda je tvořena tvarovkami z leštěného architek. betonu bílé barvy a dřevu imitujícími prvky.

TECHNOLOGIE TZB:

Využití obnovitelných zdrojů. Dvojí použití vody, řízené větrání s rekuperací, tepelné čerpadlo. Pro zmenšení potřeby umělého osvětlení, dostatečné množství př. světla. Stínění je řešeno hlavně na jižní fasádě.

DISPOZIČNÍ ŘEŠENÍ:

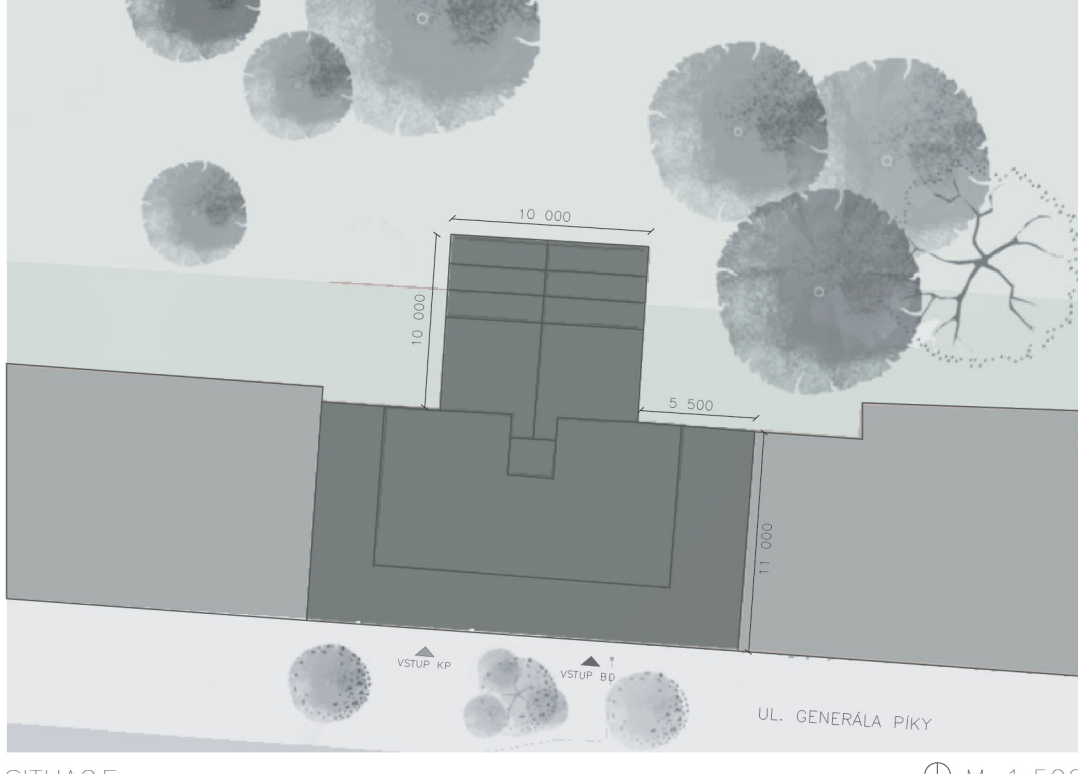
Typické podlaží 1x2KK, 2x4KK. Sedm nadzemních podlaží a dva podzemní podlaží. V prvním podzemním podlaží možnost čtrnácti parkovacích míst, která jsou dostupná parkovacími výtahem.

PLOCHA POZEMKU: 550 m², ZASTAVĚNÁ PLOCHA: 334 m², UŽITNÁ PLOCHA BYTY: 1200 m², GARÁŽ: 13 parkovacích stání + 1 bezbarierové parkovací stání, KOMERČNÍ PROSTOR: 182 m², OBESTAVĚNÝ PROSTOR: 8336,6 m²



SITUACE ŠIRŠÍCH VZTAHŮ

M 1:5000



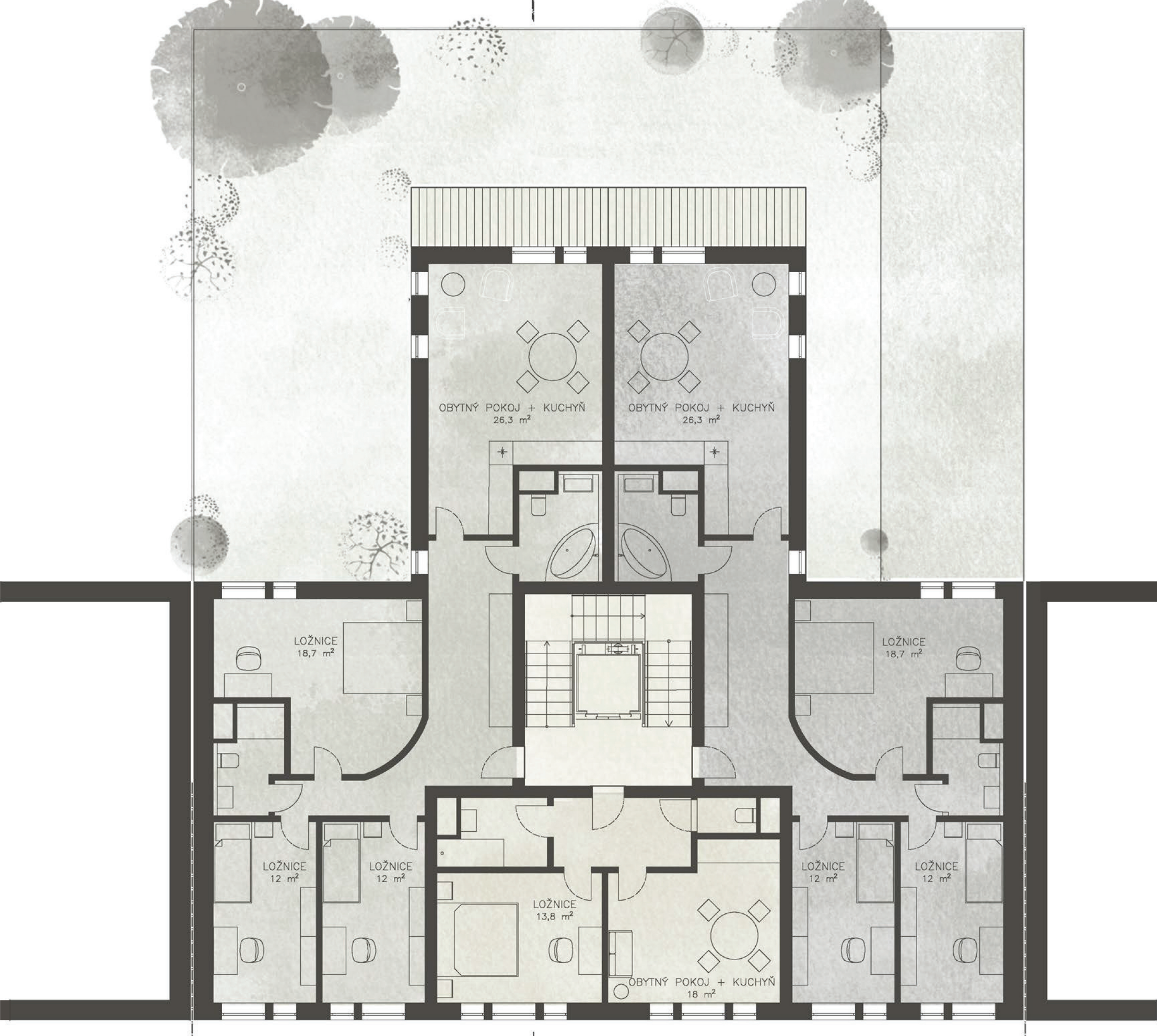
SITUACE

M 1:500



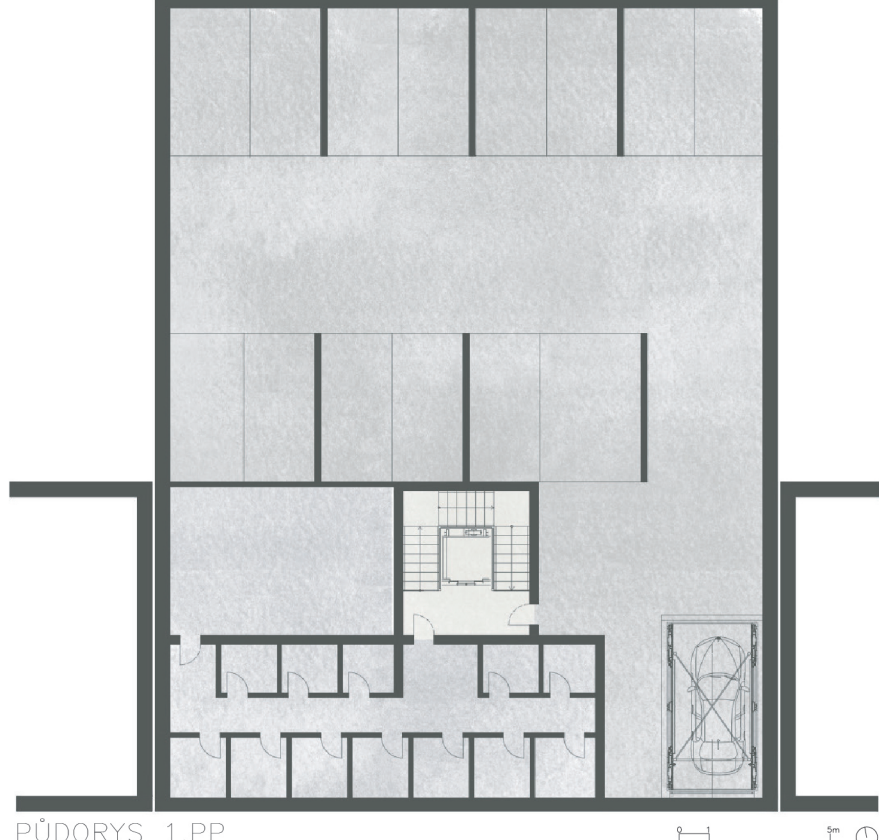
PŮDORYS 1.NP

M 1:250



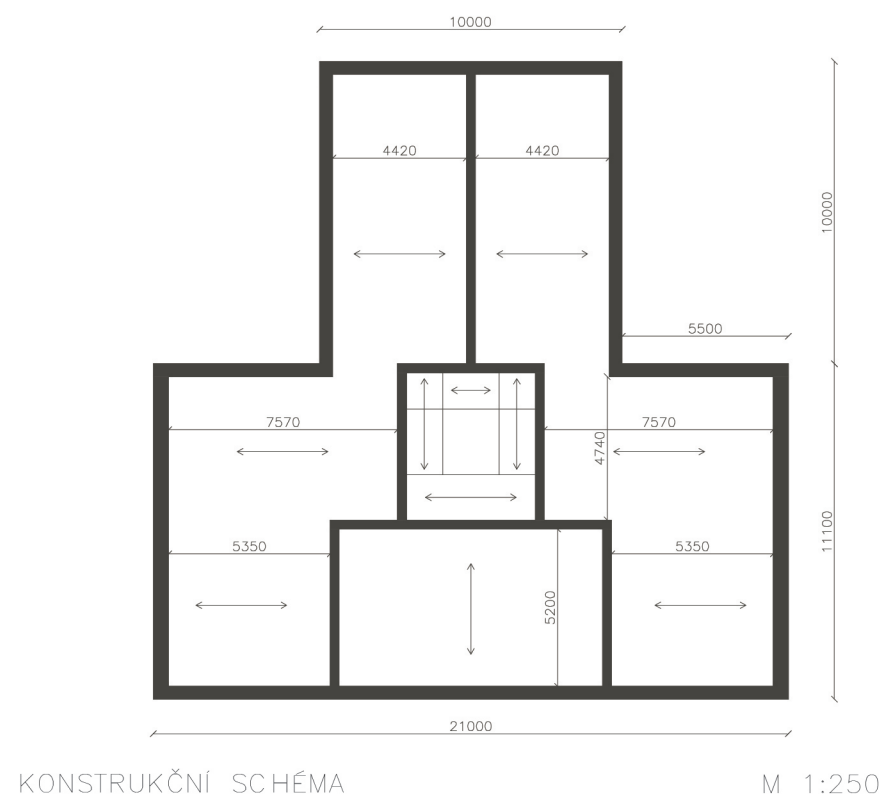
PŮDORYS TYPICKÉHO PODLAŽÍ M 1:100

M 1:100



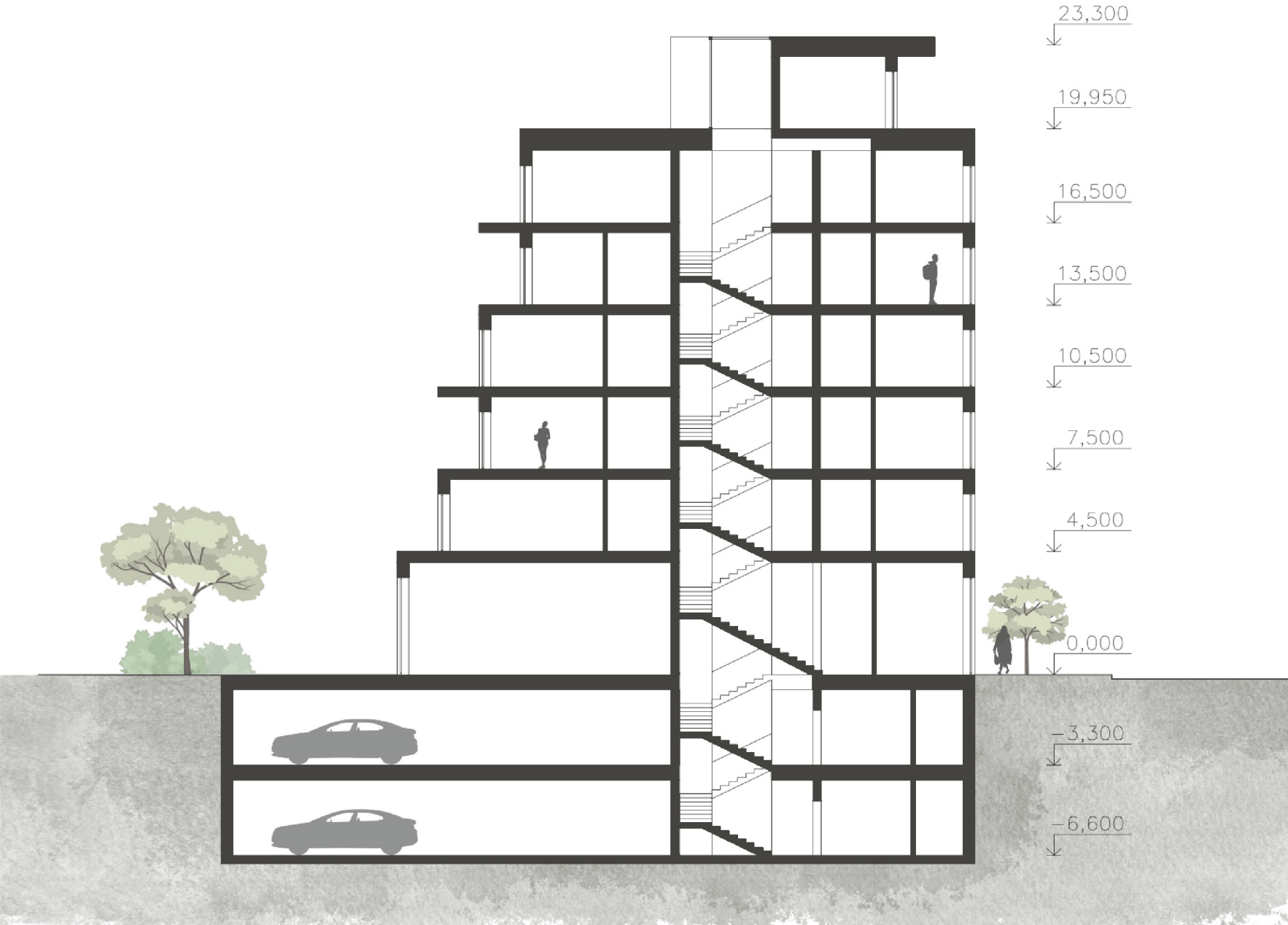
PŮDORYS 1.NP

M 1:250



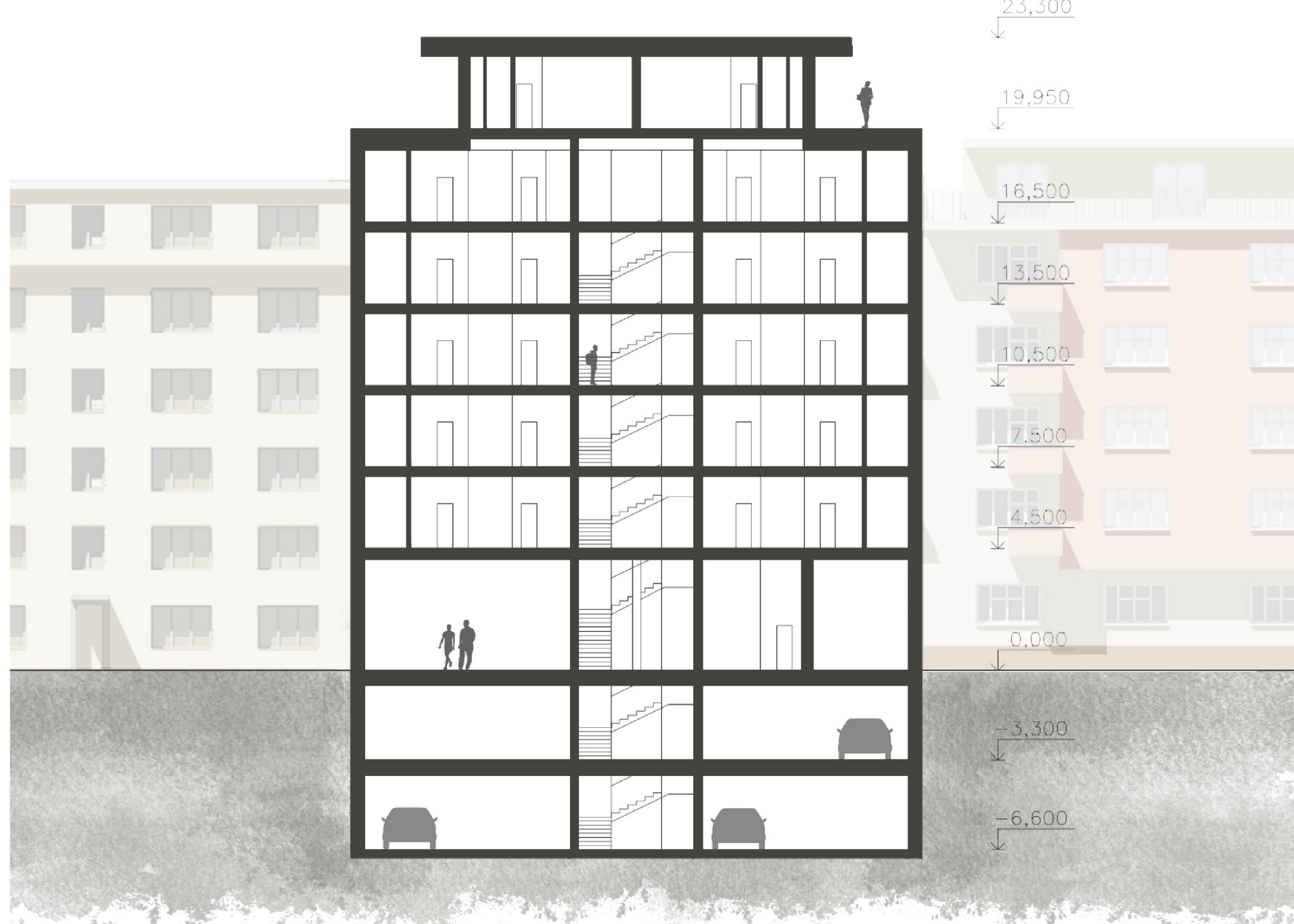
KONSTRUKČNÍ SCHEMA

M 1:250



REZ OBJEKTEM 1-1'

M 1:200



REZ OBJEKTEM 2-2'

M 1:200



POHLED JIH

M 1:200



POHLED ZÁPAD

M 1:200



POHLED SEVER

M 1:200



BYTOVÝ DŮM GENERÁLA PÍKY PRAHA 6

MARIA BOROVSKÁ

A+S FSV ČVUT V PRAZE
AT01 LS 2021/2022

ATELIÉR: SMOLA - FRÁNEK - KALIVODA

