



## KONCEPT PROJEKTU

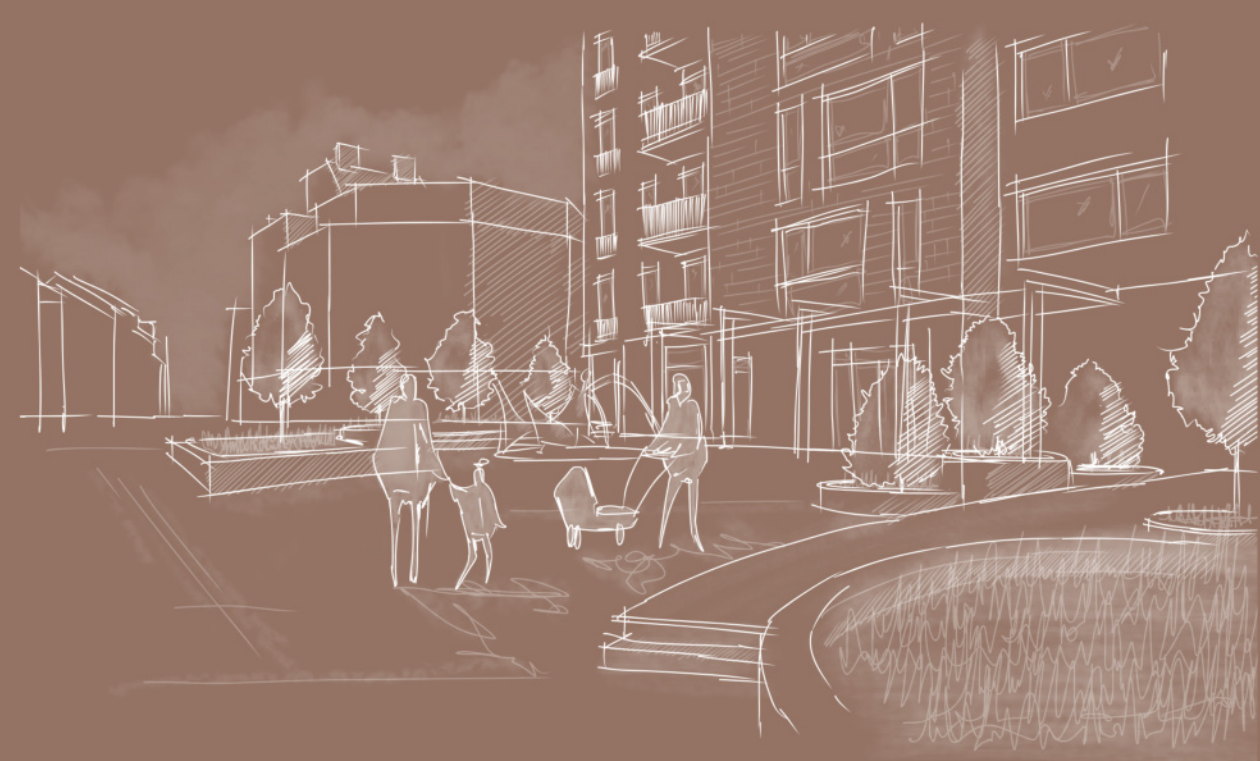
CÍLEM TOHOTO ATELIERU BYLO NAVRHNOUT BYTOVÝ DŮM, POZEMEK SE NACHÁZÍ V PRAZE - MĚSTSKÁ ČÁST SMÍCHOV, V ULICI MATOUŠOVA, V DOCHÁZKOVÉ VZDALENOSTI SE NACHÁZÍ ZASTÁVKA METRA ANDEL A OBCHODNÍ DŮM NOVÝ SMÍCHOV. JEDNÁ SE O POZEMEK, KTERÝ JE SITUOVÁN MEZI STÁVAJÍCÍ ZÁSTAVBOU BYTOVÉHO DOMU A HISTORICKÝMI BUDOVAMI. PROTO BYLA NAVRŽENA STAVBA, KTERÁ RESPEKTUJE OKOLNÍ BUDOVY, ULIČNÍ ČÁRU ULICE MATOUŠOVA A RÁZ DANÉ LOKALITY.

## ARCHITEKTONICKÉ ŘEŠENÍ

JSOU NAVRŽENY TŘI ZÁKLADNÍ HMOTY, KTERÉ JSOU DEFINOVÁNY ZADANOU PROHLIKOU V PŮDORYSU. OBJEKT TVOŘÍ JEDNODUCHÝ TVAR PÍSMENE L A ZABÍRÁ NECELOU POLOVINU POZEMKU. JSOU ZDE NAVRŽENY Dvě PODZEMNÍ PODLAŽÍ, CELKEM SE DVACETI ČTYŘMI PARKOVACÍMI MÍSTY, KTERÁ SLOUŽÍ POUZE PRO RESIDENTY BYTOVÉHO DOMU. KAŽDÉ PARKOVACÍ STÁNÍ MÁ JEDNU SOUKROMOU KÓJI. V PRVNÍM NADZEMNÍM PODLAŽÍ JE NAVRŽEN HLAVNÍ VSTUP DO OBJEKTU, MENŠÍ BISTO A DVA KOMERČNÍ PROSTORY. TOTO PODLAŽÍ JE VIZUÁLNĚ ODLIŠENO OD ZBYTKU BUDOVY POMOCÍ ROZDÍLNĚ ŘEŠENÉ FASÁDY A SVĚ VÝŠKY. VE DRUHÉM AŽ PÁTÉM NADZEMNÍM PODLAŽÍ SE NACHÁZÍ JEDNOTLIVÉ BYTY O VELKOSTECH 2+kk, 3+kk A 4+kk. V NEJVYŠŠÍM PODLAŽÍ SE VYVIJÁ NEZONTOVÝ BYT O VELIKOSTI 5+kk. VZHLÉDEM K ŘEŠENÉMU ÚZEMÍ JSOU NA OBJEKTU NAVRŽENY OCELOVÉ PRVKY K DOSAŽENÍ INDUSTRIÁLNÍHO RÁZU BUDOVY.

## URBANISTICKÉ ŘEŠENÍ PARTERU

PŘEDPROSTOR BYTOVÉHO DOMU NABÍDÍ HNED NĚKOLIK FUNKCÍ, KTERÉ JSOU VHDNÉ K ODPORČINKU ČI LETNÍMU POSEZENÍ NA ZAHRAĐOVCE NAVRŽENÉHO BISTRA. PŘED VSTUPEM DO OBJEKTU JE NAVRŽENO INDUSTRIÁLNÍ PLASTIKA OD ZNÁMÉHO UMĚLECKÉHO SOCHAŘE ALEXANDERA CALDERA.



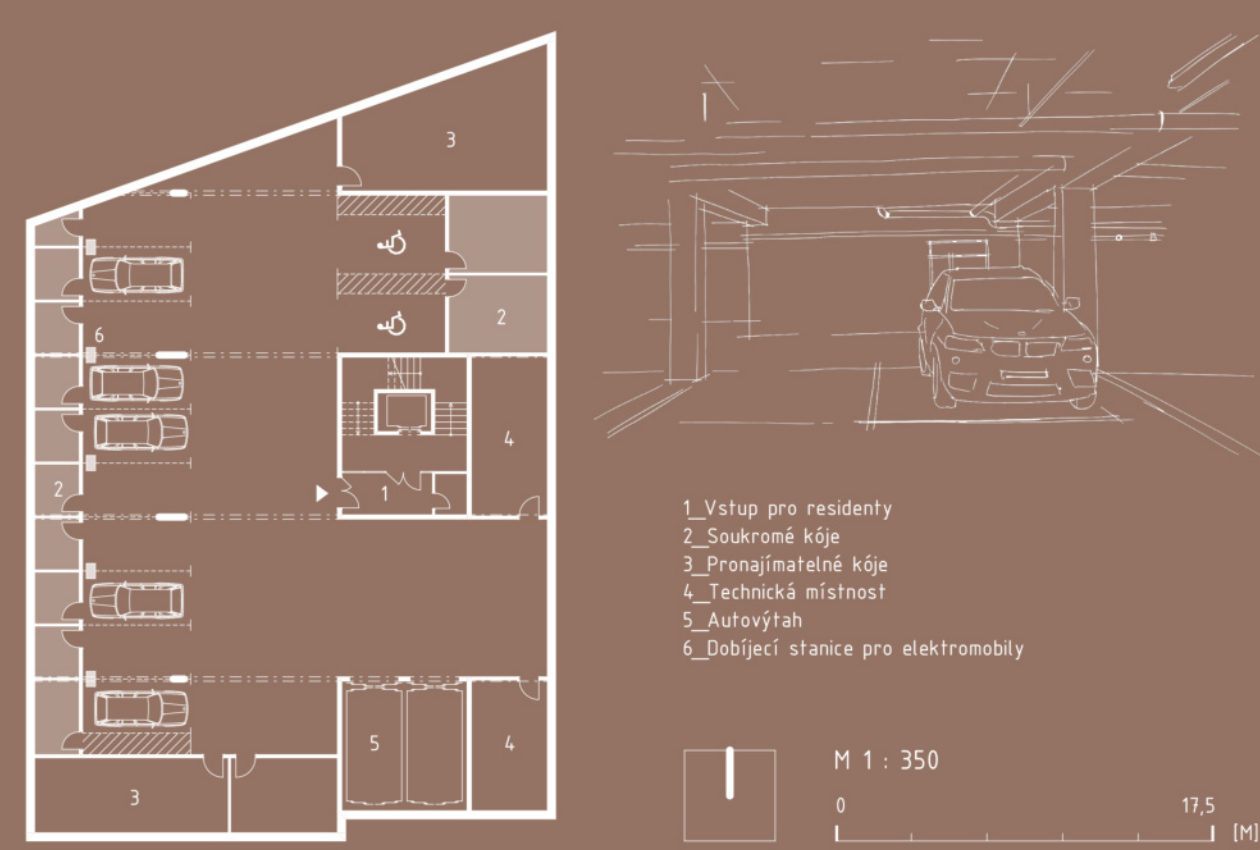
## DISPOZIČNÍ ŘEŠENÍ

CELKOVÁ PLOCHA POZEMKU	860,1 m²
CELKOVÁ ZASTAVĚNÁ PLOCHA	405,84 m²
POČET KOMERČNÍCH PROSTORŮ	3
POČET BYTŮ	21
POČET SOUKROMÝCH SKLEPNÍCH KÓJÍ	24
POČET PRONAJÍMATELNÝCH SKLEPNÍCH KÓJÍ	4
POČET PARKOVACÍCH MÍST	24

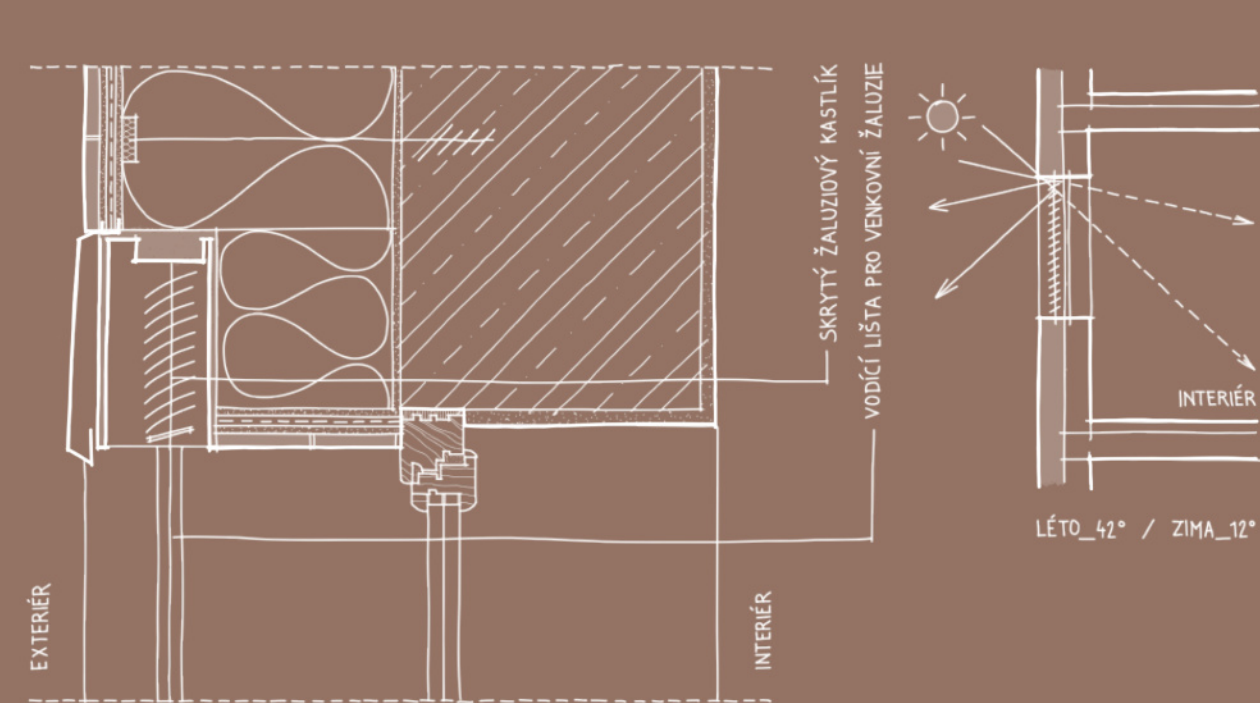
  

TYP	POČET	PLOCHA
BYT 2+kk	4	47,60 m²
BYT 3+kk	4	62,50 m²
BYT 3+kk	4	69,50 m²
BYT 3+kk	4	81,50 m²
BYT 4+kk	4	124,90 m²
BYT 5+kk	1	137,24 m²

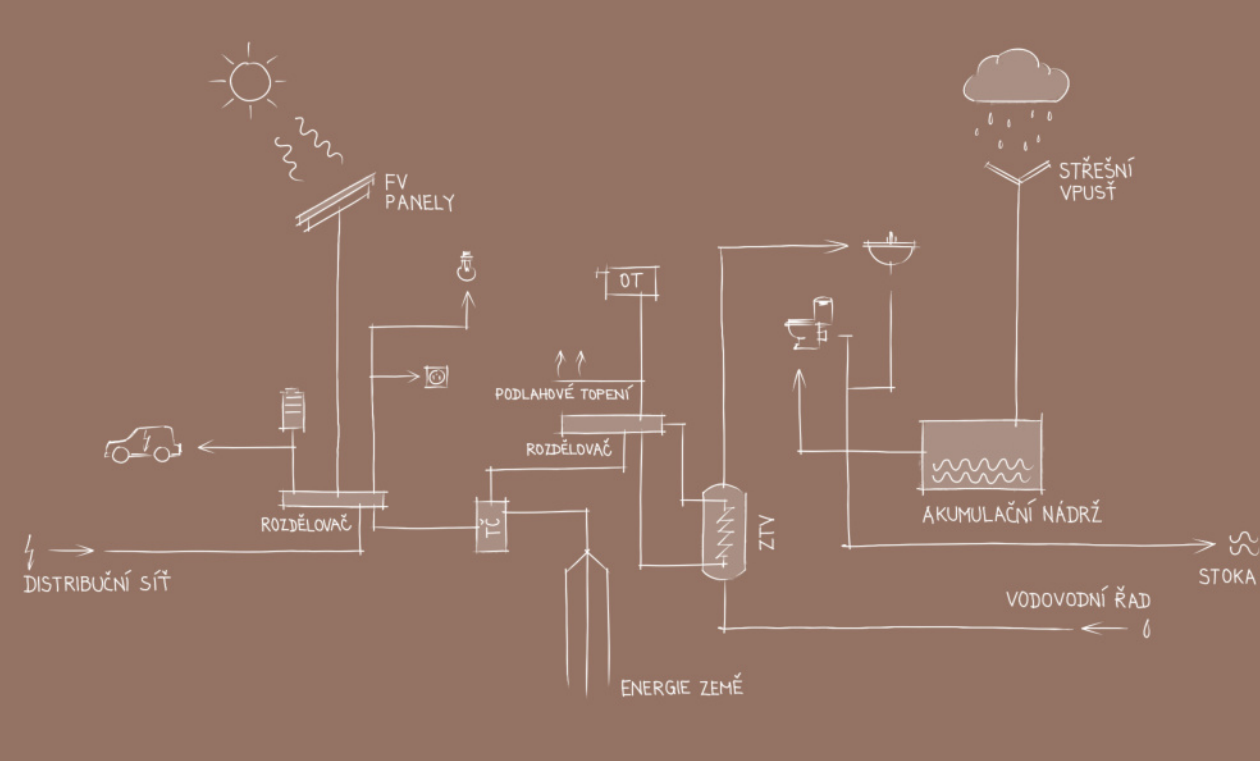
## NÁVRH GARÁŽÍ



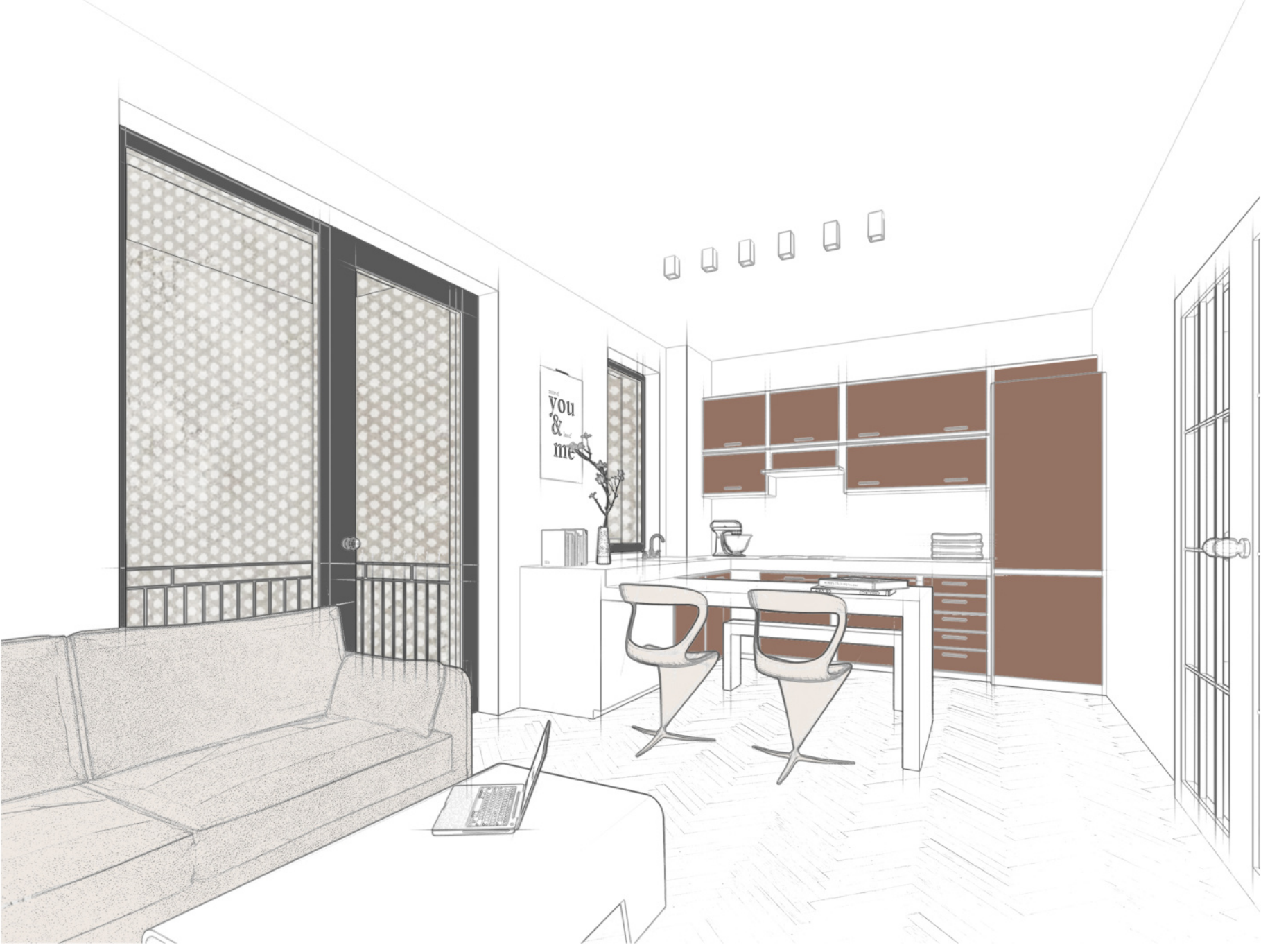
## KONSTRUKČNÍ DETAIL, OCHRANA PROTI PŘEHŘÍVÁNÍ



## ENERGETICKÉ ŘEŠENÍ A UDRŽITELNOST



## VIZUALIZACE



BYTOVÝ DŮM ŠTEFÁNIKOVA | Smíchov, Praha 5

ATELIÉR TICHÝ / ECKSCHLAGER / HOLUBOVÁ / SVOBODOVÁ

AT01 / Architektura a Stavitelství / FSv ČVUT v Praze

Kamil Malý

KAMIL MALÝ

